

Государственный природный заказник «Кумашкинский» им. Ю.К. Пастухова. Год создания - 2010 г.



Памятником природы Шумерлинского района является группа озер и болот Ургуль. В этих местах водится выхухоль, растет водяной орех (рогольник плавающий) и гнездуются околотовные и водоплавающие виды птиц.

Также памятниками природы района являются торфяные болота Большое Сосновое и Между дорожное, где произрастают багульник, мирт и голубика.



Урочище (роща) «Чаганлы», с. Ходары



Аллея Братьев Захаровых в п. Красный Октябрь

МБУ «Централизованная библиотечная система Шумерлинского района»

Наш адрес:

г. Шумерля

ул. Чайковского, д. 1

Телефон:

2-66-30

e-mail: shumrazbs@mail.ru

МБУ «Централизованная библиотечная система Шумерлинского района»

ЭКОЛОГИЧЕСКИЙ ТУРИЗМ

Информационный буклет



«Березовые аллеи», с. Ходары

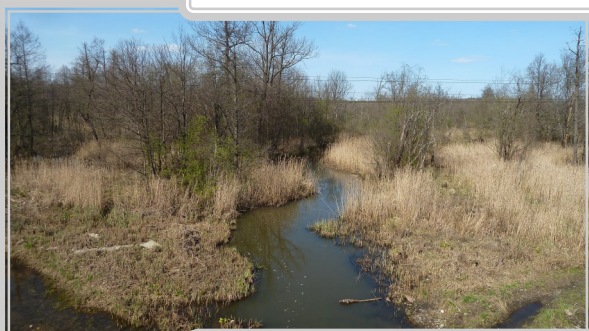
«Соколова поляна», с. Кумашка

г. Шумерля, 2017

**Река Шумерлинка
д. Шумерля**



Река Кумашка



**Река Саланка (Кумажана)
в основном протекает
по лесному массиву**



**Плотина
с. Ходары**

**Река. Эскедень,
с. Ходары**



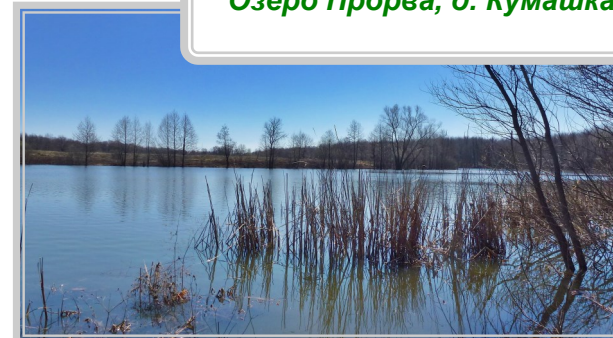
**Гидросооружение,
с. Туваны**



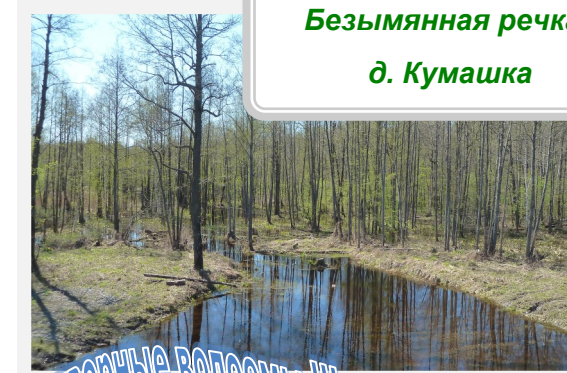
**Пруд Казёнка, д. Пояндайкино. В 30-е
годы силами колхоза был вырыт
пруд, в нем разводили зеркальных
карпов.**



Озеро Прорва, д. Кумашка



**Безымянная речка,
д. Кумашка**



Ручотворные водоемы Шумерлинского района