

Проекты конкурса на разработку новых национальных символов



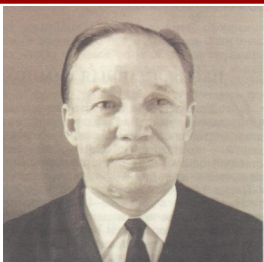
Проект Чебоксарского инженера А. В. Павлова
Проект, предложенный Обществом Чувашской культуры в Эстонской Республике
Проект, предложенный Обществом Чувашской культуры в Эстонской Республике
Проект С. А. Синдячина
Проект А. В. Улангина

Государственный гимн Чувашской Республики — государственный символ Чувашской Республики. Гимн Чувашской Республики выражает три круга образов: пробуждение природы к новой жизни; родные, отец, мать, дети — круг семьи; единение и согласие всех родных в «чувашском мире» — Чувашской Республике.

Основой современного гимна послужила песня «Таван Сёршыв» (Родина, Родной край), написанная ещё в середине XX века чувашским поэтом Ильёй Тукташем и заслуженным деятелем искусств РСФСР Германом Лебедевым.

Композитор создал её для пьесы Петра Осипова «В родном краю», которая была поставлена в Чувашском академическом театре в сезоне 1944—1945 годах. Уже первое исполнение было восторженно воспринято залом. Впервые свой статус неофициального гимна Чувашии песня приобрела во время знаменательного события 30 октября 1950 года. Тогда в Колонном зале Дома Союзов в Москве отмечали 30-летие Чувашской АССР. На этом торжественном вечере Чувашский государственный ансамбль песни и танца исполнил песню в сопровождении симфонического оркестра.

Официальный статус гимна песня приобрела после принятия 1 июля 1997 года Государственным Советом Чувашской Республики Закона «О государственных символах Чувашской Республики», подписанного Президентом Чувашии Н. В. Федоровым 14 июля 1997 года.



Лебедев Герман
Степанович
(1913-1980)



Тукташ Илья
Семёнович
(1907-1957)

Maestoso



Сурхи тёнче вăранна чух,
Ханаслă кун шăранна чух
Чун савăнать, çĕре сикет,
Çĕршывăм синчен юрлас килет.

Хушса юрламалли:

Таван сёршыв,
Таван сёршыв,
Асран кайми
Юратнă сёршыв,
Таван сёршыв,
Таван сёршыв,
Мухтав сана,
Суралнă сёршыв!

Яшсем-хĕрсем вылянă чух,
Атте-анне ас панă чух
Чун савăнать, çĕре сикет,
Татах та нумай пурнас килет.

Хушса юрламалли.

Тавансемпе пĕрлешнĕ чух,
Чăваш тĕнчи сĕкленнĕ чух
Чун савăнать, çĕре сикет,
Татах та хастар пулас килет.

Хушса юрламалли.

Когда весны высокий свод
Лучи живые шелро льёт, —
На добрый лад судьбу верша,
О крае родном поёт душа.

Привет:

Поклон тебе,
О Родина,
Красавица
На все времена.
Поклон тебе,
О Родина,
Да славится
Родная страна!

Отцам на смену выйдя в путь,
Ты, юность, им опорой будь.
На добрый лад судьбу верша,
О жизни большой поёт душа.

Привет.

Народ народу — друг и брат,
Отныне и чуваш крылат.
На добрый лад судьбу верша,
О силе людской поёт душа.

Привет.

Государственный гимн Чувашской Республики.

МБУ «Централизованная система библиотечного и архивного дела Шумерлинского района»

Государственные символы
Чувашии: история и современность



Информационный буклет

МБУ «Централизованная система библиотечного и архивного дела» Шумерлинского района

ул. Чайковского, д. 1

Телефон: +7(83536)2-66-30

Эл. почта: shumrazbs@mail.ru

Адрес сайта: [http://gov.cap.ru/Default.aspx?](http://gov.cap.ru/Default.aspx?gov_id=891)

[gov_id=891](http://gov.cap.ru/Default.aspx?gov_id=891)

ОДНОКЛАССНИКИ: <https://ok.ru/profile/566829377499>

Шумерлинский район, 2019 г.

Символика государства - это не просто действующая формальная система, это национальное достояние!



Государственный герб Чувашской Республики утверждён постановлением Верховного совета Чувашской Республики от 29 апреля 1992 года.

Герб 1926 года



Герб 1927 года



Герб 1931 года

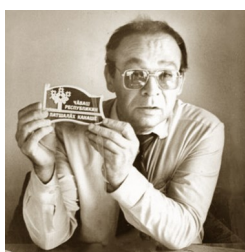


Герб 1978 года



Серп и молот — символ, олицетворяющий единство рабочих и крестьян. Являлся главной государственной эмблемой Советского Союза (Союз Советских Социалистических Республик. Государство, существовавшее с 1922 года по 1991 год. Колосья символизируют жизнеспособность государства, процветание; солнце — свет коммунистических идей, светлое будущее.

В декабре 1990 года был объявлен конкурс на разработку новых национальных символов, но ещё до объявления конкурса в комиссию поступило более 100 проектов. Членом специальной комиссии больше всего понравились работы Э. Юрьева. Именно их позже и утвердили официально, но с небольшими изменениями.



Юрьев Элли Михайлович родился 25 марта 1936, Родился в с. Исаково Красноармейского района Чувашской Республики. Советский и российский художник, график-иллюстратор, медальер (резчик, художник медалей).

Народный художник Чувашской Республики, почётный гражданин города Чебоксары. В оформлении Э. Юрьева изданы несколько сотен книг.

Проекты конкурса на разработку новых национальных символов



Герб представляет собой золотой, окаймленный вырезной щит, состоящий из двух цветов жёлтый (золото) и пурпуровый (сандалово-красный, не путать с пурпурным) — традиционные цвета чувашского народа. Жёлтый (сара) цвет в чувашском фольклоре наделён понятием самого красивого цвета, олицетворяющего все самое прекрасное и светлое. Золото в геральдическом толковании — богатство, справедливость, милосердие, великодушие, постоянство, сила, верность. Пурпуровый цвет — один из самых распространённых у чувашей цветов, которым выполнялись основные элементы народного орнамента.

В центре щита можно увидеть чувашскую эмблему — «Древо Жизни», растущее из чувашской земли (ее основание). «Древо жизни», как единый организм, олицетворяет собой единство народов, проживающих на территории Чувашской Республики.

«Древо жизни» состоит из пяти элементов, главный из них является центром всей композиции, имеет основанием нижнее поле и заканчивается сверху двумя расходящимися «ветвями Древа» в виде национального орнамента. Данный элемент означает коренное население Чувашской Республики — чуваш, проживающих на территории республики.

Два нижних элемента, соединяются с основанием, но отделённые от нижнего поля и основного элемента, также заканчиваются «ветвями» в виде национального орнамента. Данные элементы означают чувашскую диаспору и чуваш, проживающих за пределами Чувашской Республики.

Два средних элемента в виде коротких наклонных полос, которые не примыкают к основному стволу «Древа», но также заканчивающихся национальным орнаментом, означают население Чувашской Республики других национальностей.

Щит, обрамлён лентой с надписью золотыми буквами «Чаваш Республики - Чувашская Республика». Также посмотрев на герб, мы можем увидеть с вами изображение листьев и шишек хмеля. Рисунок Хмеля символизирует традиционный чувашский обрядовый и праздничный напиток — пиво, которое чуваша издревле варят в домашних условиях.

В верхней части герба — окаймленная пурпуром, эмблема «Три солнца» состоящей из трёх восьмиконечных звезд, один из

наиболее распространенных элементов чувашской вышивки.

Эмблема «Три солнца», состоящая из трижды повторяющихся восьмиконечных звезд, символизирует солнечный свет, дарящий жизнь и оберегающий благополучие. Троекратное повторение звезды, осеняющей главную эмблему флага — «Древо жизни», означает чувашское народное понятие «Пулна, Пур, Пулатпар» («Были, Есть, Будем») и является его графическим выражением.



Государственный флаг Чувашской Республики утверждён Постановлением Верховного Совета Чувашской Республики от 29 апреля 1992 года.

В 1990 году был объявлен конкурс на разработку новых национальных символов, но ещё до объявления конкурса в комиссию поступило более 100 проектов.

После длительного отбора в апреле 1992 года были приняты герб и флаг, созданные народным художником Чувашской Республики Э. М. Юрьевым.

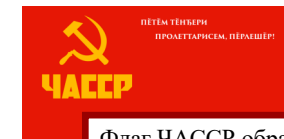
Флаги предположительно с 1918 года



Предположительное изображение флага 1918 года



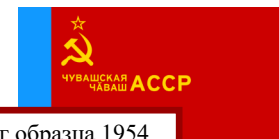
Первый флаг ЧАССР



Флаг ЧАССР образца 1931-1933 года



Флаг ЧАССР образца 1940 года



Флаг образца 1954 года.



Цвета государственного флага — жёлтый и пурпуровый.

В центре флага мы так же видим древнечувашский элемент — «Древо Жизни» и «Три Солнца».