

ПРОЕКТ МЕЖЕВАНИЯ ТЕРРИТОРИИ

Образование земельных участков путем раздела с сохранением
исходного земельного участка в измененных границах с кадастровым
номером 21:21:000000:8670

Адрес: Чувашская Республика- Чувашия, Чебоксарский район,
Атлашевское сельское поселение

Заказчик: Администрация Атлашевского сельского поселения
Чебоксарского района Чувашской Республики-
Чувашии

Содержание

№ п/п	Наименование	Стр.
1	Пояснительная записка	3
1.1	Основания для выполнения работ	
1.2	Использование нормативных и методических документов	
1.3	Описание исходных данных и материалов, используемых при составлении проекта межевания и источник их получения	
1.4	Технико-экономическое обоснование размеров формируемого земельного участка для обеспечения функционирования конкретного объекта недвижимости в соответствии с установленными нормами	
2	Сведения об образуемых земельных участках – каталог координат поворотных точек	5
3	Чертеж проекта межевания территории	15
4	Чертеж проекта межевания территории. Зоны с особыми условиями использования территории	16
5	Приложение	

ПОЯСНИТЕЛЬНАЯ ЗАПИСКА

1.1 ОСНОВАНИЯ ДЛЯ ВЫПОЛНЕНИЯ РАБОТ

Работы по подготовке проекта межевания территории по образованию земельных участков путем раздела с сохранением исходного земельного участка в измененных границах с кадастровым номером 21:21:000000:8670 выполнены на основании заявки Администрации Атлашевского сельского поселения Чебоксарского района Чувашской Республики- Чувашии по договору на выполнение кадастровых работ от 14.04.2022 г. № 58.

1.2 ИСПОЛЬЗОВАНИЕ НОРМАТИВНЫХ И МЕТОДИЧЕСКИХ ДОКУМЕНТОВ

В ходе разработки проекта межевания территории использовались следующие нормативные и методические документы:

- Земельный кодекс Российской Федерации от 25.10.2001 г. № 136-ФЗ;
- Градостроительный кодекс Российской Федерации от 29.12.2004г. № 190-ФЗ;
- Правила землепользования и застройки Атлашевского сельского поселения, утвержденные Решением собрания депутатов Атлашевского сельского поселения Чебоксарского района ЧР от 21.12.2016 г. № 19-06.

1.3 ОПИСАНИЕ ИСХОДНЫХ ДАННЫХ И МАТЕРИАЛОВ, ИСПОЛЬЗУЕМЫХ ПРИ СОСТАВЛЕНИИ ПРОЕКТА МЕЖЕВАНИЯ И ИСТОЧНИКИ ИХ ПОЛУЧЕНИЯ

В качестве исходных данных и материалов использовались:

- Выписка из ЕГРН об объекте недвижимости № 99/2022/459363980 от 05.04.2022 г.
- Кадастровый план территории № КУВИ-002/2021-146079028 от 02.11.2021 г.

1.4 ТЕХНИКО-ЭКОНОМИЧЕСКОЕ ОБОСНОВАНИЕ РАЗМЕРОВ ФОРМИРУЕМОГО ЗЕМЕЛЬНОГО УЧАСТКА ДЛЯ ОБЕСПЕЧЕНИЯ ФУНКЦИОНИРОВАНИЯ КОНКРЕТНОГО ОБЪЕКТА НЕДВИЖИМОСТИ В СООТВЕТСТВИИ С УСТАНОВЛЕННЫМИ НОРМАМИ

Документация по подготовке проекта межевания территории осуществляется в отношении земельных участков, образуемых путем раздела с сохранением исходного земельного участка в измененных границах с кадастровым номером 21:21:000000:8670, расположенного по адресу: Чувашская Республика- Чувашия, Чебоксарский район, Атлашевское сельское поселение.

Подготовка проекта межевания осуществлена применительно застроенным и подлежащим застройке территориям, расположенным в границах элементов планировочной структуры. Подготовка проекта межевания застроенных территорий осуществляется в целях установления границ земельных участков в соответствии с зонами размещения объектов, предлагаемым проектом планировки, а также установлению границ зон с особыми условиями использования территории данных объектов. Размеры земельных участков, части земельных участков в границах застроенных и подлежащих застройке территорий установлены с учетом фактического землепользования и норм действующего законодательства в рамках выполнения работ по развитию застроенной территории.

Координаты характерных точек границ земельных участков определены в системе координат МСК-21, используемой для ведения государственного кадастра недвижимости на территории Чувашской Республики- Чувашии.

В рамках подготовительных работ была подготовлена картографическая основа для проекта межевания территории.

На картографическую основу нанесена кадастровая информация (границы кадастрового деления и границы земельных участков).

Проектом межевания решались следующие задачи:

- образование тридцати одного земельного участка путем раздела с сохранением исходного земельного участка в измененных границах с кадастровым номером 21:21:000000:8670, и дальнейшая постановка на государственный кадастровый учет.

Для решения поставленных задач проектом межевания предлагается следующее: формирование границ земельных участков в соответствии с порядком, установленным п. 10 ст. 22 «Закона о государственной регистрации недвижимости» ФЗ № 218 от 13.07.2015 г.

Согласно Правилам землепользования и застройки Атлашевского сельского поселения Чебоксарского района ЧР, утвержденным Решением собрания депутатов Атлашевского сельского поселения Чебоксарского района ЧР от 21.12.2016 г. № 19-06, земельный участок расположен в территориальной зоне застройки индивидуальными жилыми домами (Ж1) Атлашевского сельского поселения Чебоксарского района Чувашской Республики.

Таблица 1

Перечень земельных участков, вовлекаемых в кадастровые работы

№ п/п	Кадастровый номер	Категория земель	Местоположение	Вид разрешенного использования	Кадастровая стоимость, руб.	Площадь, кв.м	Правообладатель
1	21:21:000000:8670	Земли сельскохозяйственного назначения	Чувашская Республика-Чувашия, Чебоксарский район, Атлашевское сельское поселение	Обеспечение сельскохозяйственного производства	135623.19	43891	-

2 СВЕДЕНИЯ ОБ ОБРАЗУЕМЫХ ЗЕМЕЛЬНЫХ УЧАСТКАХ

Таблица 2

Характеристика образуемых земельных участков

№ п/п	Условный номер земельного участка	Вид разрешенного использования/ Категория земель	Площадь, кв. м	Способ образования
1	21:21:000000:8670:ЗУ1	- Для индивидуального жилищного строительства - Для ведения личного подсобного хозяйства (приусадебный земельный участок)/ Земли населенных пунктов	1364	образование земельного участка путем раздела с сохранением исходного земельного участка в измененных границах с кадастровым номером 21:21:000000:8670
2	21:21:000000:8670:ЗУ2	- Для индивидуального жилищного строительства - Для ведения личного подсобного хозяйства (приусадебный земельный участок)/ Земли населенных пунктов	1000	
3	21:21:000000:8670:ЗУ3	- Для индивидуального жилищного строительства - Для ведения личного подсобного хозяйства (приусадебный земельный участок)/ Земли населенных пунктов	1000	
4	21:21:000000:8670:ЗУ4	- Для индивидуального жилищного строительства - Для ведения личного подсобного хозяйства (приусадебный земельный участок)/ Земли населенных пунктов	1000	
5	21:21:000000:8670:ЗУ5	- Для индивидуального жилищного строительства - Для ведения личного подсобного хозяйства (приусадебный земельный участок)/ Земли населенных пунктов	1000	
6	21:21:000000:8670:ЗУ6	- Для индивидуального жилищного строительства - Для ведения личного подсобного хозяйства (приусадебный земельный участок)/ Земли населенных пунктов	1000	
7	21:21:000000:8670:ЗУ7	- Для индивидуального жилищного строительства - Для ведения личного подсобного хозяйства (приусадебный земельный участок)/ Земли населенных пунктов	1000	
8	21:21:000000:8670:ЗУ8	- Для индивидуального жилищного строительства - Для ведения личного подсобного хозяйства (приусадебный земельный участок)/ Земли населенных пунктов	1000	
9	21:21:000000:8670:ЗУ9	- Для индивидуального жилищного строительства - Для ведения личного подсобного хозяйства (приусадебный земельный участок)/ Земли населенных пунктов	1000	
10	21:21:000000:8670:ЗУ10	- Для индивидуального жилищного строительства - Для ведения личного подсобного хозяйства (приусадебный земельный участок)/ Земли населенных пунктов	1000	
11	21:21:000000:8670:ЗУ11	- Для индивидуального жилищного строительства - Для ведения личного подсобного хозяйства (приусадебный земельный участок)/ Земли населенных пунктов	1000	
12	21:21:000000:8670:ЗУ12	- Для индивидуального жилищного строительства - Для ведения личного подсобного хозяйства (приусадебный земельный участок)/ Земли населенных пунктов	1000	
13	21:21:000000:8670:ЗУ13	- Для индивидуального жилищного строительства - Для ведения личного подсобного хозяйства (приусадебный земельный участок)/ Земли населенных пунктов	1000	

14	21:21:000000:8670:3У14	- Для индивидуального жилищного строительства - Для ведения личного подсобного хозяйства (приусадебный земельный участок)/ Земли населенных пунктов	1273	образование земельного участка путем раздела с сохранением исходного земельного участка в измененных границах с кадастровым номером 21:21:000000:8670
15	21:21:000000:8670:3У15	- Для индивидуального жилищного строительства - Для ведения личного подсобного хозяйства (приусадебный земельный участок)/ Земли населенных пунктов	1180	
16	21:21:000000:8670:3У16	- Для индивидуального жилищного строительства - Для ведения личного подсобного хозяйства (приусадебный земельный участок)/ Земли населенных пунктов	1000	
17	21:21:000000:8670:3У17	- Для индивидуального жилищного строительства - Для ведения личного подсобного хозяйства (приусадебный земельный участок)/ Земли населенных пунктов	1000	
18	21:21:000000:8670:3У18	- Для индивидуального жилищного строительства - Для ведения личного подсобного хозяйства (приусадебный земельный участок)/ Земли населенных пунктов	1036	
19	21:21:000000:8670:3У19	- Для индивидуального жилищного строительства - Для ведения личного подсобного хозяйства (приусадебный земельный участок)/ Земли населенных пунктов	1056	
20	21:21:000000:8670:3У20	- Отдых (рекреация)/ Земли населенных пунктов	1060	
21	21:21:000000:8670:3У21	- Предпринимательство/ Земли населенных пунктов	1496	
22	21:21:000000:8670:3У22	- Для индивидуального жилищного строительства - Для ведения личного подсобного хозяйства (приусадебный земельный участок)/ Земли населенных пунктов	1195	
23	21:21:000000:8670:3У23	- Для индивидуального жилищного строительства - Для ведения личного подсобного хозяйства (приусадебный земельный участок)/ Земли населенных пунктов	1230	
24	21:21:000000:8670:3У24	- Для индивидуального жилищного строительства - Для ведения личного подсобного хозяйства (приусадебный земельный участок)/ Земли населенных пунктов	1270	
25	21:21:000000:8670:3У25	- Для индивидуального жилищного строительства - Для ведения личного подсобного хозяйства (приусадебный земельный участок)/ Земли населенных пунктов	1307	
26	21:21:000000:8670:3У26	- Для индивидуального жилищного строительства - Для ведения личного подсобного хозяйства (приусадебный земельный участок)/ Земли населенных пунктов	1342	
27	21:21:000000:8670:3У27	- Для индивидуального жилищного строительства - Для ведения личного подсобного хозяйства (приусадебный земельный участок)/ Земли населенных пунктов	1370	
28	21:21:000000:8670:3У28	- Для индивидуального жилищного строительства - Для ведения личного подсобного хозяйства (приусадебный земельный участок)/ Земли населенных пунктов	1415	

29	21:21:000000:8670:3У29	- Для индивидуального жилищного строительства - Для ведения личного подсобного хозяйства (приусадебный земельный участок)/ Земли населенных пунктов	1450	образование земельного участка путем раздела с сохранением исходного земельного участка в измененных границах с кадастровым номером 21:21:000000:8670
30	21:21:000000:8670:3У30	- Для индивидуального жилищного строительства - Для ведения личного подсобного хозяйства (приусадебный земельный участок)/ Земли населенных пунктов	1250	
31	21:21:000000:8670:3У31	Земельные участки (территории) общего пользования/ Земли населенных пунктов	9597	

Таблица3

Ведомость координат поворотных точек границ земельного участка
21:21:000000:8670:3У1

Номер поворотной точки	Координаты, м	
	X	Y
1	395139.97	1249893.12
12	395153.13	1249930.90
13	395121.67	1249942.74
14	395107.59	1249905.31
1	395139.97	1249893.12

Таблица4

Ведомость координат поворотных точек границ земельного участка 21:21:
21:21:000000:8670:3У2

Номер поворотной точки	Координаты, м	
	X	Y
14	395107.59	1249905.31
13	395121.67	1249942.74
15	395098.27	1249951.54
16	395084.18	1249914.11
14	395107.59	1249905.31

Таблица5

Ведомость координат поворотных точек границ земельного участка
21:21:000000:8670:3У3

Номер поворотной точки	Координаты, м	
	X	Y
16	395084.18	1249914.11
15	395098.27	1249951.54
17	395074.86	1249960.35
18	395060.78	1249922.92
16	395084.18	1249914.11

Таблица6

Ведомость координат поворотных точек границ земельного участка
21:21:000000:8670:3У4

Номер поворотной точки	Координаты, м	
	X	Y
18	395060.78	1249922.92
17	395074.86	1249960.35
19	395051.46	1249969.15
20	395037.37	1249931.73
18	395060.78	1249922.92

Таблица7

Ведомость координат поворотных точек границ земельного участка
21:21:000000:8670:3У5

Номер поворотной точки	Координаты, м	
	X	Y
20	395037.37	1249931.73
19	395051.46	1249969.15
21	395028.04	1249977.96
22	395013.96	1249940.54
20	395037.37	1249931.73

Таблица8

Ведомость координат поворотных точек границ земельного участка
21:21:000000:8670:3У6

Номер поворотной точки	Координаты, м	
	X	Y
22	395013.96	1249940.54
21	395028.04	1249977.96
23	395004.63	1249986.77
24	394990.55	1249949.35
22	395013.96	1249940.54

Таблица9

Ведомость координат поворотных точек границ земельного участка
21:21:000000:8670:3У7

Номер поворотной точки	Координаты, м	
	X	Y
24	394990.55	1249949.35
23	395004.63	1249986.77
25	394981.22	1249995.58
26	394967.13	1249958.16
24	394990.55	1249949.35

Таблица10

Ведомость координат поворотных точек границ земельного участка
21:21:000000:8670:3У8

Номер поворотной точки	Координаты, м	
	X	Y
26	394967.13	1249958.16
25	394981.22	1249995.58
27	394957.81	1250004.39
28	394943.72	1249966.97
26	394967.13	1249958.16

Таблица11

Ведомость координат поворотных точек границ земельного участка
21:21:000000:8670:3У9

Номер поворотной точки	Координаты, м	
	X	Y
28	394943.72	1249966.97
27	394957.81	1250004.39
29	394934.40	1250013.20
30	394920.31	1249975.77
28	394943.72	1249966.97

Таблица12

Ведомость координат поворотных точек границ земельного участка
21:21:000000:8670:3У10

Номер поворотной точки	Координаты, м	
	X	Y
30	394920.31	1249975.77
29	394934.40	1250013.20
31	394910.99	1250022.01
32	394896.91	1249984.58
30	394920.31	1249975.77

Таблица13

Ведомость координат поворотных точек границ земельного участка
21:21:000000:8670:3У11

Номер поворотной точки	Координаты, м	
	X	Y
32	394896.91	1249984.58
31	394910.99	1250022.01
33	394887.59	1250030.81
34	394873.50	1249993.39
32	394896.91	1249984.58

Таблица14

Ведомость координат поворотных точек границ земельного участка
21:21:000000:8670:3У12

Номер поворотной точки	Координаты, м	
	X	Y
34	394873.50	1249993.39
33	394887.59	1250030.81
35	394864.17	1250039.62
36	394850.09	1250002.20
34	394873.50	1249993.39

Таблица15

Ведомость координат поворотных точек границ земельного участка
21:21:000000:8670:3У13

Номер поворотной точки	Координаты, м	
	X	Y
36	394850.09	1250002.20
35	394864.17	1250039.62
37	394840.76	1250048.43
38	394826.68	1250011.01
36	394850.09	1250002.20

Таблица16

Ведомость координат поворотных точек границ земельного участка
21:21:000000:8670:ЗУ14

Номер поворотной точки	Координаты, м	
	X	Y
38	394826.68	1250011.01
37	394840.76	1250048.43
39	394828.41	1250053.08
40	394781.58	1250029.93
11	394781.42	1250028.04
38	394826.68	1250011.01

Таблица17

Ведомость координат поворотных точек границ земельного участка
21:21:000000:8670:ЗУ15

Номер поворотной точки	Координаты, м	
	X	Y
39	394828.41	1250053.08
41	394829.25	1250067.50
42	394787.24	1250069.96
9	394786.76	1250056.40
10	394783.57	1250052.84
40	394781.58	1250029.93
39	394828.41	1250053.08

Таблица18

Ведомость координат поворотных точек границ земельного участка
21:21:000000:8670:ЗУ16

Номер поворотной точки	Координаты, м	
	X	Y
41	394829.25	1250067.50
43	394830.64	1250091.07
44	394788.08	1250093.56
42	394787.24	1250069.96
41	394829.25	1250067.50

Таблица19

Ведомость координат поворотных точек границ земельного участка
21:21:000000:8670:ЗУ17

Номер поворотной точки	Координаты, м	
	X	Y
43	394830.64	1250091.07
45	394831.78	1250112.70
46	394789.77	1250118.74
8	394788.45	1250104.12
44	394788.08	1250093.56
43	394830.64	1250091.07

Таблица20

Ведомость координат поворотных точек границ земельного участка
21:21:000000:8670:ЗУ18

Номер поворотной точки	Координаты, м	
	X	Y
47	395159.72	1249949.78
3	395160.74	1249952.71
4	395172.88	1249987.55
48	395150.04	1249997.74
49	395135.44	1249958.92
47	395159.72	1249949.78

Таблица21

Ведомость координат поворотных точек границ земельного участка
21:21:000000:8670:ЗУ19

Номер поворотной точки	Координаты, м	
	X	Y
49	395135.44	1249958.92
48	395150.04	1249997.74
50	395127.15	1250007.95
51	395112.02	1249967.73
49	395135.44	1249958.92

Таблица22

Ведомость координат поворотных точек границ земельного участка
21:21:000000:8670:ЗУ20

Номер поворотной точки	Координаты, м	
	X	Y
51	395112.02	1249967.73
50	395127.15	1250007.95
52	395104.96	1250017.85
53	395089.33	1249976.27
51	395112.02	1249967.73

Таблица23

Ведомость координат поворотных точек границ земельного участка
21:21:000000:8670:ЗУ21

Номер поворотной точки	Координаты, м	
	X	Y
57	395047.73	1249991.92
56	395064.31	1250035.98
5	395055.38	1250039.96
58	395041.42	1250046.14
59	395024.34	1250000.73
57	395047.73	1249991.92

Таблица24

Ведомость координат поворотных точек границ земельного участка
21:21:000000:8670:ЗУ22

Номер поворотной точки	Координаты, м	
	X	Y
57	395047.73	1249991.92
56	395064.31	1250035.98
5	395055.38	1250039.96
58	395041.42	1250046.14
59	395024.34	1250000.73
57	395047.73	1249991.92

Таблица25

Ведомость координат поворотных точек границ земельного участка
21:21:000000:8670:ЗУ23

Номер поворотной точки	Координаты, м	
	X	Y
59	395024.34	1250000.73
58	395041.42	1250046.14
60	395018.54	1250056.27
61	395000.95	1250009.52
59	395024.34	1250000.73

Таблица26

Ведомость координат поворотных точек границ земельного участка
21:21:000000:8670:ЗУ24

Номер поворотной точки	Координаты, м	
	X	Y
61	395000.95	1250009.52
60	395018.54	1250056.27
62	394995.58	1250066.43
63	394977.49	1250018.35
61	395000.95	1250009.52

Таблица27

Ведомость координат поворотных точек границ земельного участка
21:21:000000:8670:ЗУ25

Номер поворотной точки	Координаты, м	
	X	Y
63	394977.49	1250018.35
62	394995.58	1250066.43
64	394972.60	1250076.61
65	394954.01	1250027.19
63	394977.49	1250018.35

Таблица28

Ведомость координат поворотных точек границ земельного участка
21:21:000000:8670:ЗУ26

Номер поворотной точки	Координаты, м	
	X	Y
65	394954.01	1250027.19
64	394972.60	1250076.61
66	394949.64	1250086.77
67	394930.54	1250036.02
65	394954.01	1250027.19

Таблица29

Ведомость координат поворотных точек границ земельного участка
21:21:000000:8670:ЗУ27

Номер поворотной точки	Координаты, м	
	X	Y
67	394930.54	1250036.02
66	394949.64	1250086.77
68	394926.80	1250096.88
69	394907.21	1250044.80
67	394930.54	1250036.02

Таблица30

Ведомость координат поворотных точек границ земельного участка
21:21:000000:8670:ЗУ28

Номер поворотной точки	Координаты, м	
	X	Y
69	394907.21	1250044.80
68	394926.80	1250096.88
70	394903.81	1250107.06
71	394883.71	1250053.64
69	394907.21	1250044.80

Таблица31

Ведомость координат поворотных точек границ земельного участка
21:21:000000:8670:ЗУ29

Номер поворотной точки	Координаты, м	
	X	Y
71	394883.71	1250053.64
70	394903.81	1250107.06
72	394880.83	1250117.24
73	394860.24	1250062.47
71	394883.71	1250053.64

Таблица32

Ведомость координат поворотных точек границ земельного участка
21:21:000000:8670:ЗУ30

Номер поворотной точки	Координаты, м	
	X	Y
73	394860.24	1250062.47
72	394880.83	1250117.24
74	394852.79	1250129.65
75	394849.24	1250066.61
73	394860.24	1250062.47

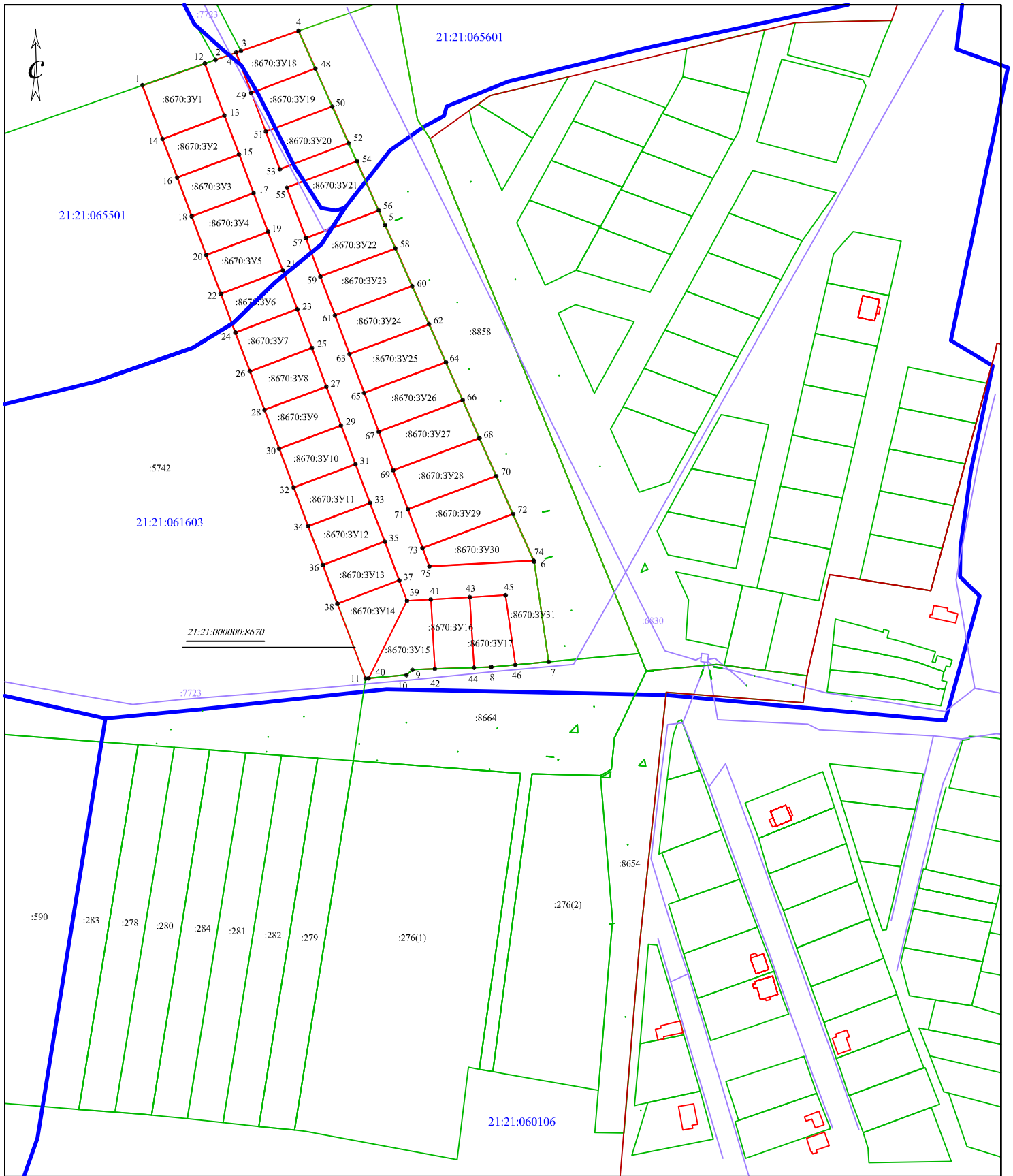
Таблица 33

Ведомость координат поворотных точек границ земельного участка
21:21:000000:8670:ЗУ31

Номер поворотной точки	Координаты, м	
	X	Y
12	395153.13	1249930.90
2	395155.37	1249937.32
47	395159.72	1249949.78
49	395135.44	1249958.92
51	395112.02	1249967.73
53	395089.33	1249976.27
52	395104.96	1250017.85
54	395093.99	1250022.74
55	395078.10	1249980.50
57	395047.73	1249991.92
59	395024.34	1250000.73
61	395000.95	1250009.52
63	394977.49	1250018.35
65	394954.01	1250027.19
67	394930.54	1250036.02
69	394907.21	1250044.80
71	394883.71	1250053.64
73	394860.24	1250062.47
75	394849.24	1250066.61
74	394852.79	1250129.65

6	394852.02	1250129.99
7	394791.58	1250138.69
46	394789.77	1250118.74
45	394831.78	1250112.70
43	394830.64	1250091.07
41	394829.25	1250067.50
39	394828.41	1250053.08
37	394840.76	1250048.43
35	394864.17	1250039.62
33	394887.59	1250030.81
31	394910.99	1250022.01
29	394934.40	1250013.20
27	394957.81	1250004.39
25	394981.22	1249995.58
23	395004.63	1249986.77
21	395028.04	1249977.96
19	395051.46	1249969.15
17	395074.86	1249960.35
15	395098.27	1249951.54
13	395121.67	1249942.74
12	395153.13	1249930.90

Проект межевания территории



Условные обозначения

- граница образованного земельного участка
- контур объекта капитального строительства
- граница земельного участка, установленная в соответствии с ФЗ, внесенная в ЕГРН и не изменяемая при проведении кадастровых работ
- граница кадастрового квартала
- граница населенного пункта
- :8670 надпись кадастрового номера земельного участка
- :8670:ЗУ1 обозначение образуемого земельного участка
- n1 характерная точка границы, установленная в ходе кадастровых работ
- 21:21:061603 надпись номера кадастрового квартала

Кадастровый инженер:
Селезнев А.И.

Заказчик Администрация Атлашевского сельского поселения Чебоксарского района Чувашской Республики

Образование земельных участков путем раздела с сохранением исходного земельного участка в измененных границах с кадастровым номером 21:21:000000:8670

Проект межевания территории

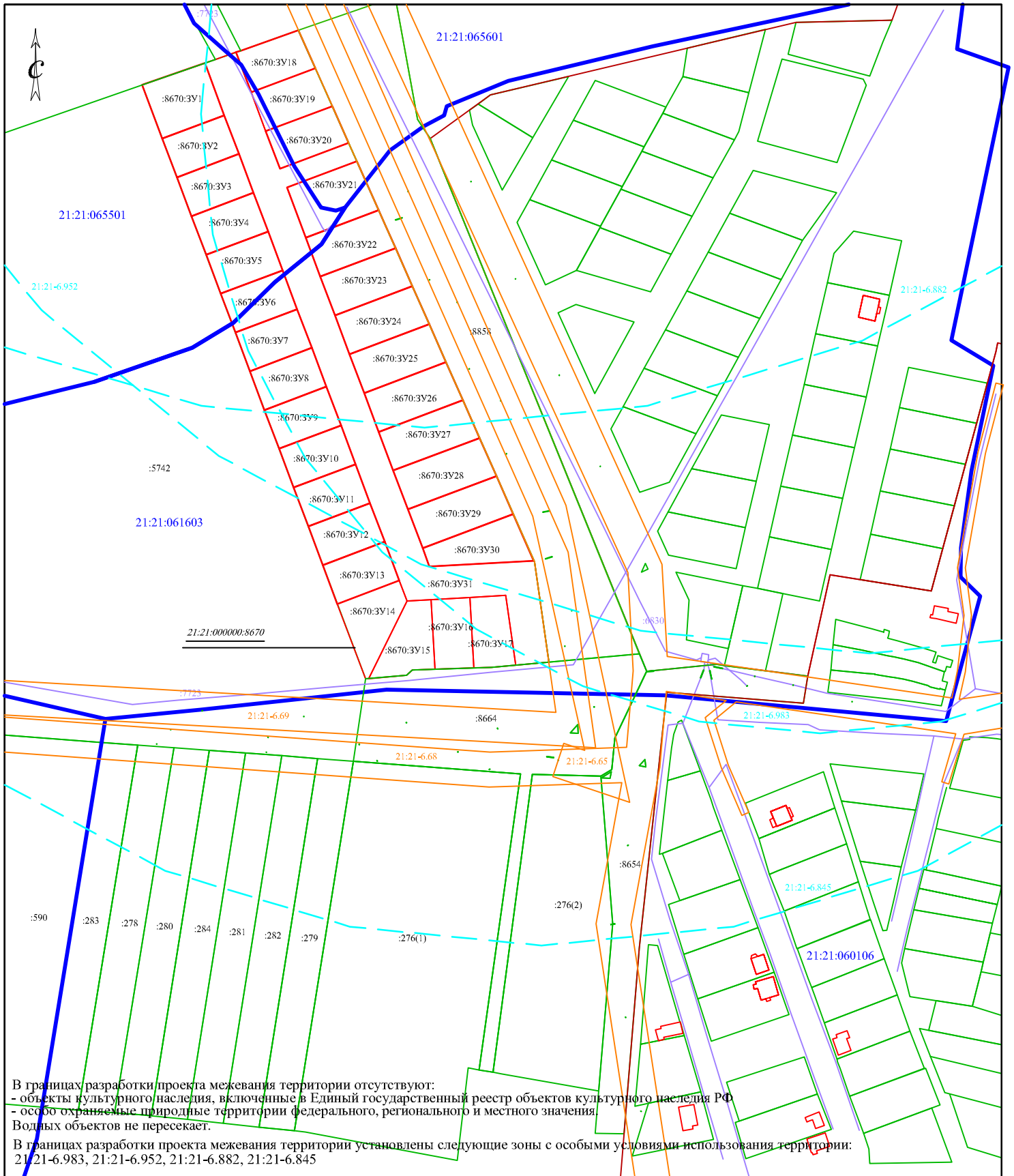
Лист

15

План размещения 1:1000

ООО "Межевик"

Проект межевания территории



В границах разработки проекта межевания территории отсутствуют:
 - объекты культурного наследия, включенные в Единый государственный реестр объектов культурного наследия РФ
 - особо охраняемые природные территории федерального, регионального и местного значения.
 Водных объектов не пересекает.

В границах разработки проекта межевания территории установлены следующие зоны с особыми условиями использования территории:
 21:21-6.983, 21:21-6.952, 21:21-6.882, 21:21-6.845

Условные обозначения

- граница образованного земельного участка
- контур объекта капитального строительства
- граница земельного участка, установленная в соответствии с ФЗ, внесенная в ЕГРН и не изменяемая при проведении кадастровых работ
- граница кадастрового квартала
- граница населенного пункта
- :8670 надпись кадастрового номера земельного участка
- :8670:3Y1 обозначение образуемого земельного участка
- 21:21:061603 надпись номера кадастрового квартала
- - - зоны с особыми условиями использования территории

Кадастровый инженер Селезнев А.И.	Заказчик Администрация Атлашевского сельского поселения Чебоксарского района Чувашской Республики	
	Образование земельных участков путем раздела с сохранением исходного земельного участка в измененных границах с кадастровым номером 21:21:000000:8670	
	Проект межевания территории Зоны с особыми условиями использования территории	Лист 16
План размещения 1:1000		ООО "Межевик"