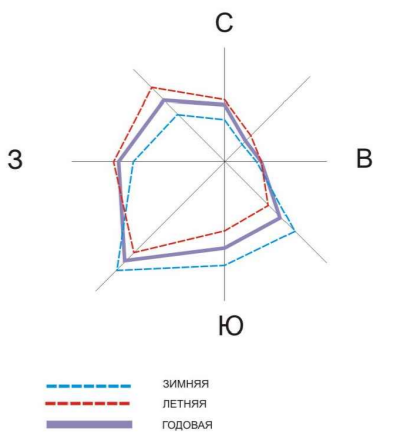


ЧУВАШСКАЯ РЕСПУБЛИКА
УРМАРСКИЙ РАЙОН
АРАБОСИНСКОЕ СЕЛЬСКОЕ ПОСЕЛЕНИЕ
ГЕНЕРАЛЬНЫЙ ПЛАН
СВОДНАЯ СХЕМА (ОСНОВНОЙ ЧЕРТЕЖ) ГЕНЕРАЛЬНОГО ПЛАНА



ЭКСПЛИКАЦИЯ

ГРАНИЦЫ

- ГРАНИЦА СЕЛЬСКОГО ПОСЕЛЕНИЯ
- ГРАНИЦА НАСЕЛЕННОГО ПУНКТА
- ГРАНИЦА ВОДООХРАННЫХ ЗОН
- ГРАНИЦА САНИТАРНО-ЗАЩИТНЫХ ЗОН ОТ ОБЪЕКТОВ ПРОМЫШЛЕННОСТИ

НАСЕЛЕННЫЕ ПУНКТЫ

- АРАБОСИ** ЦЕНТР СЕЛЬСКОГО ПОСЕЛЕНИЯ
- НОВ. ИСАКОВО** ПРОЧИЕ СЕЛЬСКИЕ НАСЕЛЕННЫЕ ПУНКТЫ
- ЖИЛАЯ ЗОНА
- ЗОНА ОБСЛУЖИВАНИЯ НАСЕЛЕНИЯ/ СУЩЕСТВУЮЩИЕ ОБЩЕСТВЕННЫЕ ЦЕНТРЫ НАСЕЛЕННЫХ ПУНКТОВ

ТЕРРИТОРИИ

- ЗЕМЛИ СЕЛЬСКОХОЗЯЙСТВЕННОГО НАЗНАЧЕНИЯ
- ЗОНА ЛЕСОВ
- ЛЕСА ЗАЩИТНЫЕ
- ЗОНЫ ОБЪЕДИНЕННЫХ ТЕРРИТОРИЙ ОБЩЕГО ПОЛЬЗОВАНИЯ (ПАРКИ, СКВЕРЫ, ГОРОДСКИЕ ЛЕСА)
- ПРОИЗВОДСТВЕННАЯ ЗОНА
- ПРОИЗВОДСТВЕННАЯ ЗОНА СЕЛЬСКОХОЗЯЙСТВЕННЫХ ПРЕДПРИЯТИЙ
- ЗОНА ИНЖЕНЕРНОЙ ИНФРАСТРУКТУРЫ
- ЗОНА ТРАНСПОРТНОЙ ИНФРАСТРУКТУРЫ
- ЗОНА КЛАДБИЩ

ВОДНЫЕ ОБЪЕКТЫ

- РЕКА (НАЗВАНИЕ, НАПРАВЛЕНИЕ)
- РУЧЬИ ПЕРЕСЫХАЮЩИЕ
- ОЗЕРА, ВОДОХРАНИЛИЩА, ЗАПРУДЫ, КОПАНИ

ОБЪЕКТЫ С/Х КОМПЛЕКСА И ПРОЧЕГО НАЗНАЧЕНИЯ

- ПРЕДПРИЯТИЕ ПО РАЗВЕДЕНИЮ КРС
- ПРЕДПРИЯТИЕ ПО РАЗВЕДЕНИЮ СВИНЕЙ
- КЛАДБИЩЕ
- СКОТОМОГИЛЬНИКИ
- МТМ

ИНЖЕНЕРНЫЕ КОММУНИКАЦИИ И СООРУЖЕНИЯ

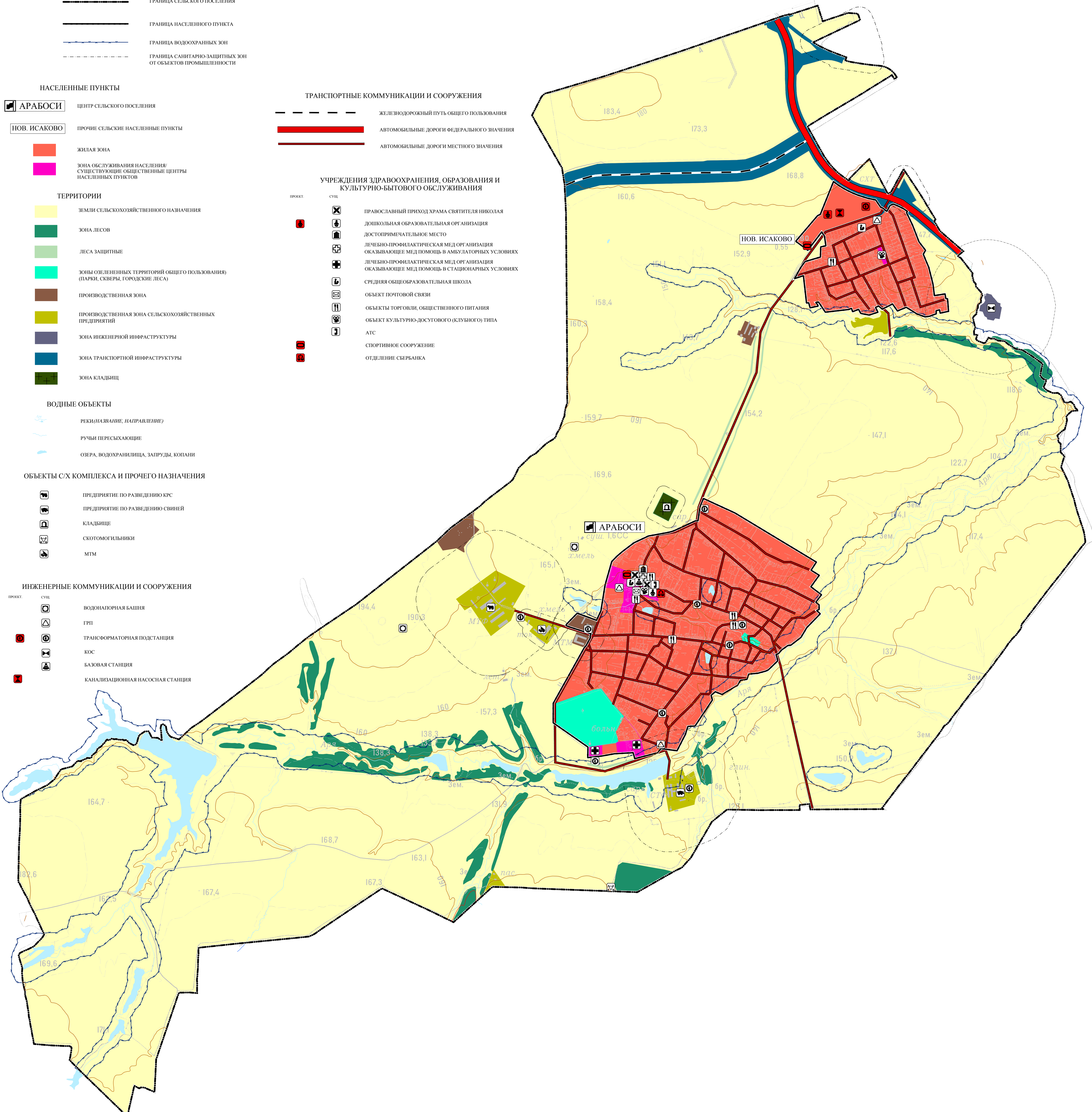
- ВОДОНАПОРНАЯ БАШНЯ
- ГРП
- ТРАНСФОРМАТОРНАЯ ПОДСТАНЦИЯ
- КОС
- БАЗОВАЯ СТАНЦИЯ
- КАНАЛИЗАЦИОННАЯ НАСОСНАЯ СТАНЦИЯ

ТРАНСПОРТНЫЕ КОММУНИКАЦИИ И СООРУЖЕНИЯ

- ЖЕЛЕЗНОДОРОЖНЫЙ ПУТЬ ОБЩЕГО ПОЛЬЗОВАНИЯ
- АВТОМОБИЛЬНЫЕ ДОРОГИ ФЕДЕРАЛЬНОГО ЗНАЧЕНИЯ
- АВТОМОБИЛЬНЫЕ ДОРОГИ МЕСТНОГО ЗНАЧЕНИЯ

УЧРЕЖДЕНИЯ ЗДРАВООХРАНЕНИЯ, ОБРАЗОВАНИЯ И КУЛЬТУРНО-БЫТОВОГО ОБСЛУЖИВАНИЯ

- ПРАВОСЛАВНЫЙ ПРИХОД ХРАМА СВЯТИТЕЛЯ НИКОЛАЯ
- ДОШКОЛЬНАЯ ОБРАЗОВАТЕЛЬНАЯ ОРГАНИЗАЦИЯ
- ДОСТУПНОЕ МЕСТО
- ЛЕЧЕБНО-ПРОФИЛАКТИЧЕСКАЯ МЕД ОРГАНИЗАЦИЯ ОКАЗЫВАЮЩЕЕ МЕД ПОМОЩЬ В АМБУЛАТОРНЫХ УСЛОВИЯХ
- ЛЕЧЕБНО-ПРОФИЛАКТИЧЕСКАЯ МЕД ОРГАНИЗАЦИЯ ОКАЗЫВАЮЩЕЕ МЕД ПОМОЩЬ В СТАЦИОНАРНЫХ УСЛОВИЯХ
- СРЕДНЯЯ ОБЩЕОБРАЗОВАТЕЛЬНАЯ ШКОЛА
- ОБЪЕКТ ПОЧТОВОЙ СВЯЗИ
- ОБЪЕКТЫ ТОРГОВЛИ, ОБЩЕСТВЕННОГО ПИТАНИЯ
- ОБЪЕКТ КУЛЬТУРНО-ДОСУГОВОГО (КЛУБНОГО) ТИПА
- АТС
- СПОРТИВНОЕ СООРУЖЕНИЕ
- ОТДЕЛЕНИЕ СБЕРБАНКА



Изм.	Кол-во	Лист № док.	Подпись	Дата
1	1	1	Сидорова Е.А.	
2	1	1	Крилова А.В.	
3	1	1	Майорова В.О.	
4	1	1	Томасова Л.И.	

Арабосинское сельское поселение Урмарского района Чувашской Республики		
Генеральный план	Страниц	Лист
Арабосинского сельского поселения	1	1
Урмарского района Чувашской Республики		
Сводная схема (основной чертеж) генерального плана (с изменениями)		
Масштаб 1:10000		
ООО НЭП "Искандер"		