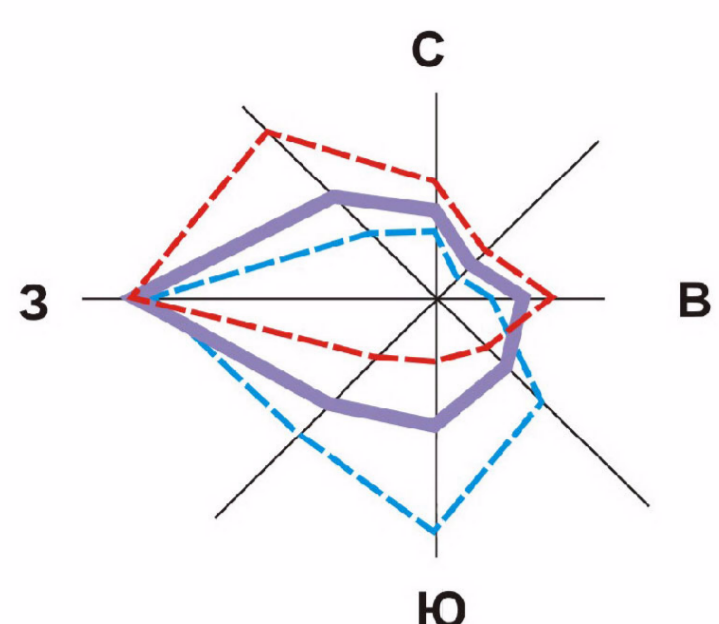


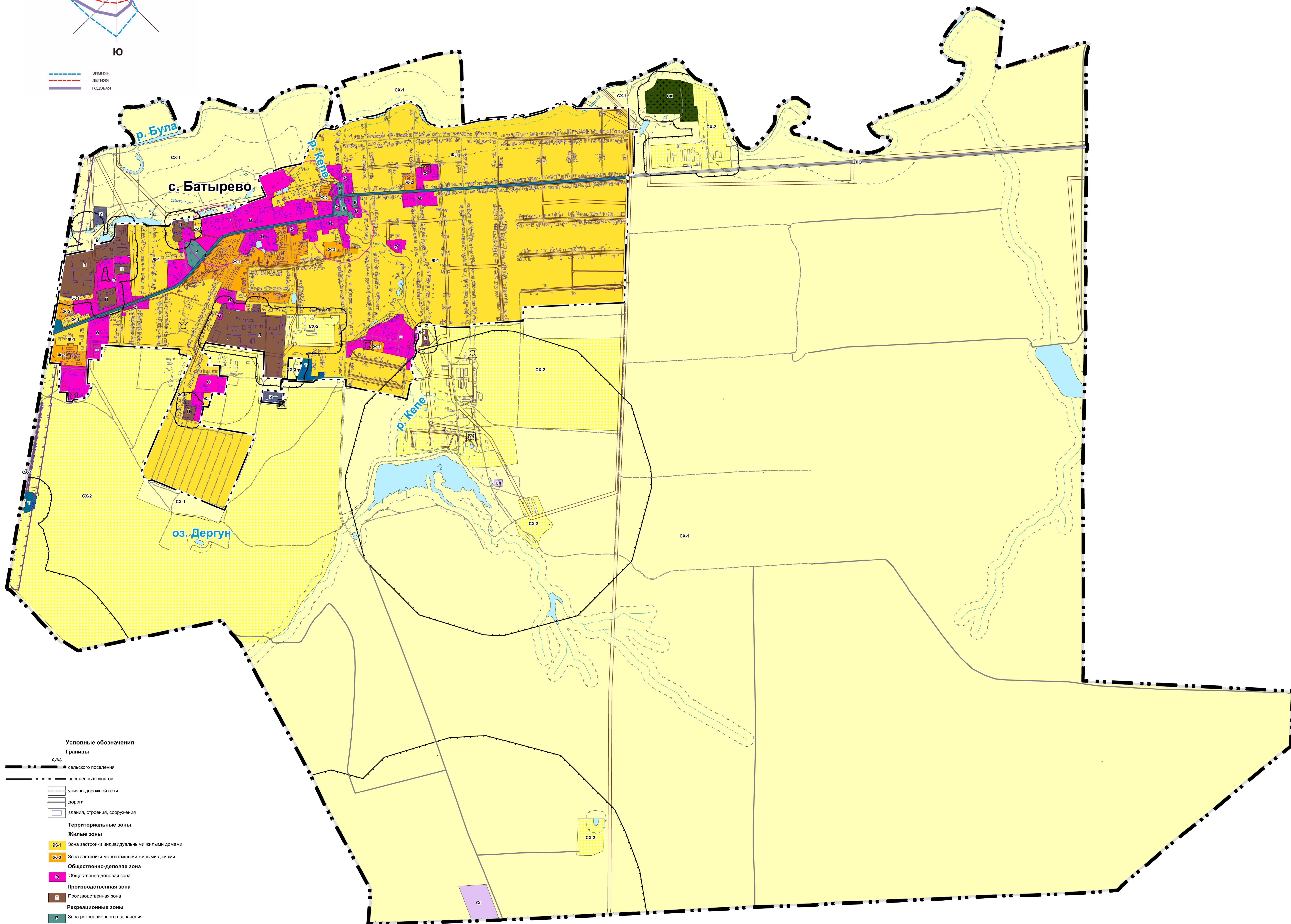
ПРАВИЛА ЗЕМЛЕПОЛЬЗОВАНИЯ И ЗАСТРОЙКИ БАТЫРЕВСКОГО СЕЛЬСКОГО ПОСЕЛЕНИЯ БАТЫРЕВСКОГО РАЙОНА ЧУВАШСКОЙ РЕСПУБЛИКИ

КАРТА ГРАДОСТРОИТЕЛЬНОГО ЗОНИРОВАНИЯ И ЗОН С ОСОБЫМИ УСЛОВИЯМИ ИСПОЛЬЗОВАНИЯ ТЕРРИТОРИИ

РОЗА ВЕТРА ПО НАПРАВЛЕНИЯМ
В % ПО МЕТЕОСТАНЦИИ с.БАТЫРЕВО



— летняя
— зимняя
— годовая



Условные обозначения

Границы

- суш. — границы сельского поселения
- — границы населенных пунктов
- — границы улично-дорожной сети
- — дороги
- — здания, строения, сооружения
- Территориальные зоны**
- Жилые зоны**
- Ж-1 — зона застройки индивидуальными жилыми домами
- Ж-2 — зона застройки малоэтажными жилыми домами
- Общественно-деловая зона**
- О — общественно-деловая зона
- Производственная зона**
- П — производственная зона
- Рекреационные зоны**
- Р — зона рекреационного назначения
- Зоны сельскохозяйственного использования**
- СХ-1 — зона сельскохозяйственного использования
- СХ-2 — зона сельскохозяйственного использования
- Зоны специального назначения**
- СЗ — зона кладбищ
- Сп — зона специального назначения, связанная с захоронениями
- Зона инженерной и транспортной инфраструктуры**
- И — зона инженерной инфраструктуры
- Т — зона транспортной инфраструктуры
- Земли, для которых градостроительные регламенты не устанавливаются**
- СХ-1 — сельскохозяйственные угодья в составе земель сельскохозяйственного назначения
- Л — земли лесного фонда
- В — земли, покрытые поверхностными водами
- ЗЛО — земли, занятые линейными объектами за границами населенных пунктов

Зоны с особыми условиями использования территории

- Санитарно-защитная зона предприятий, сооружений и иных объектов
- Охранная зона объектов электросетевого хозяйства (вдоль линий электропередачи, вокруг подстанций)
- Охранная зона стационарных пунктов наблюдений за состоянием окружающей природной среды и геодезических пунктов
- Водоохранная зона
- Прибрежная защитная полоса
- Защитная зона объекта культурного наследия
- Санитарный разрыв автомагистралей
- Объекты водоснабжения**
- Водонапорная башня

Изм.	Кол.уч.	Лист 1	№ док.	Подпись	Дата	Заказчик: Администрация Батыревского сельского поселения Батыревского района Чувашской Республики		
Директор						Правила землепользования и застройки Батыревского сельского поселения Батыревского района Чувашской Республики		
Взм. директор						Масштаб	Лист	Листов
Инженер						1:10000	1	1
						Карта градостроительного зонирования и зон с особыми условиями использования территории		
						ООО "ЗЕМЛЯ"		