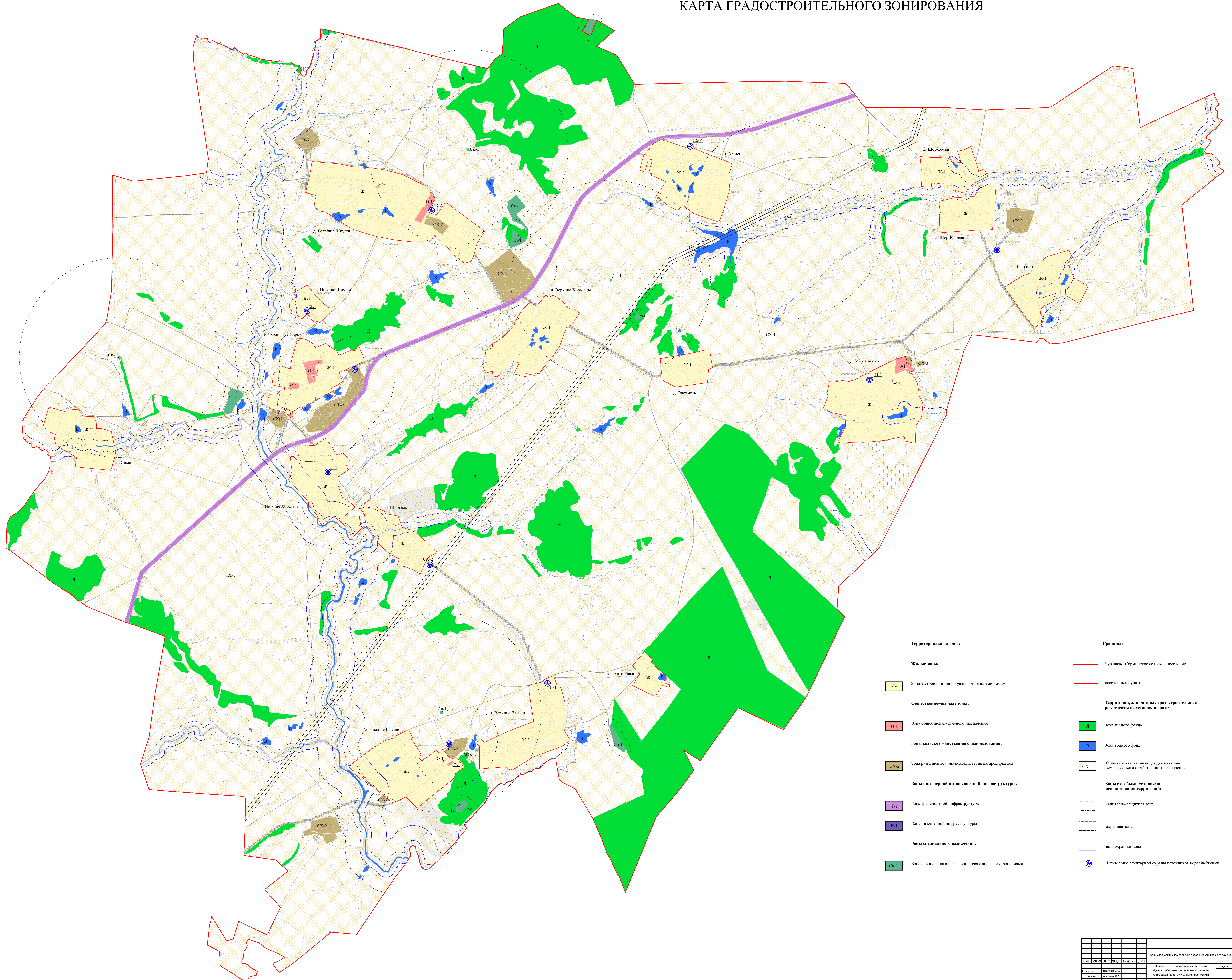


Чувашская Республика
Аликовский район
Чувашско-Сорминское сельское поселение
КАРТА ГРАДОСТРОИТЕЛЬНОГО ЗОНИРОВАНИЯ



- Территориальные зоны:**
- Жилые зоны:**
 - Ж-1 Зона застройки индивидуальными жилыми домами
 - Общественно-деловые зоны:**
 - О-1 Зона общественно-делового назначения
 - Зоны сельскохозяйственного использования:**
 - СХ-2 Зона размещения сельскохозяйственных предприятий
 - Зоны инженерной и транспортной инфраструктуры:**
 - Т-1 Зона транспортной инфраструктуры
 - И-1 Зона инженерной инфраструктуры
 - Зоны специального назначения:**
 - Сп-1 Зона специального назначения, связанная с захоронениями
- Границы:**
- Чувашско-Сорминское сельское поселение
 - населенных пунктов
 - Территории, для которых градостроительные регламенты не устанавливаются**
 - Л Зона лесного фонда
 - В Зона водного фонда
 - СХ-1 Сельскохозяйственные угодья в составе земель сельскохозяйственного назначения
 - Зоны с особыми условиями использования территорий:**
 - санитарно-защитная зона
 - охранная зона
 - водоохранный зона
 - 1 пояс зоны санитарной охраны источников водоснабжения

| Имя | Кол. уч. | Лист № из док. | Полость | Дата | Чувашско-Сорминское сельское поселение Аликовского района Чувашской Республики | | |
|-------------|----------------|----------------|---------|------|--|------|--------|
| Имя | Кол. уч. | Лист № из док. | Полость | Дата | Сфера | Лист | Листов |
| И. о. главы | Картаева А. В. | | | | | 1 | 1 |
| И. о. главы | Борисова С. С. | | | | | | |
| И. о. главы | Павлова И. П. | | | | | | |
| | | | | | Чувашско-Сорминское сельское поселение Аликовского района Чувашской Республики | | |
| | | | | | Карта градостроительного зонирования | | |
| | | | | | Масштаб 1:10000 | | |
| | | | | | ООО НЭП "Эксперт" | | |