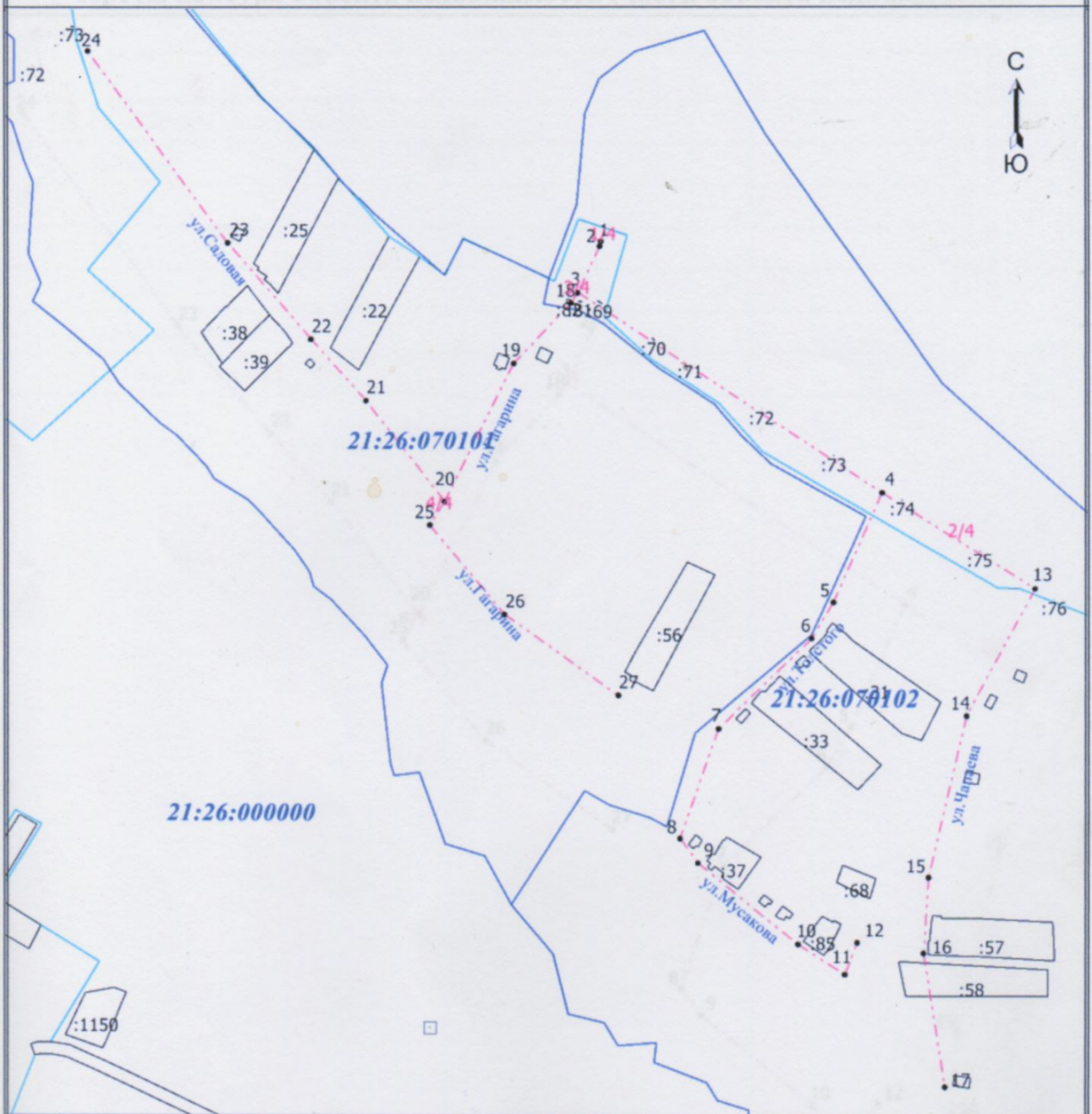


Схема расположения объекта недвижимости (части объекта недвижимости) на земельном участке



Масштаб 1:5000

Условные обозначения

- - Характерная точка контура здания, сооружения
- 1 - Обозначение новой характерной точки
- 1/4 - Номер образуемого контура
- - - - - Часть контура, образованного проекцией вновь образованного подземного конструктивного элемента здания, сооружения, объекта незавершенного строительства
- — — — — Граница кадастрового квартала
- 21:26:070101 - Номер кадастрового квартала
- — — — — Граница населенного пункта
- ул.Садовая - Название улицы
- :22 - Номер земельного участка