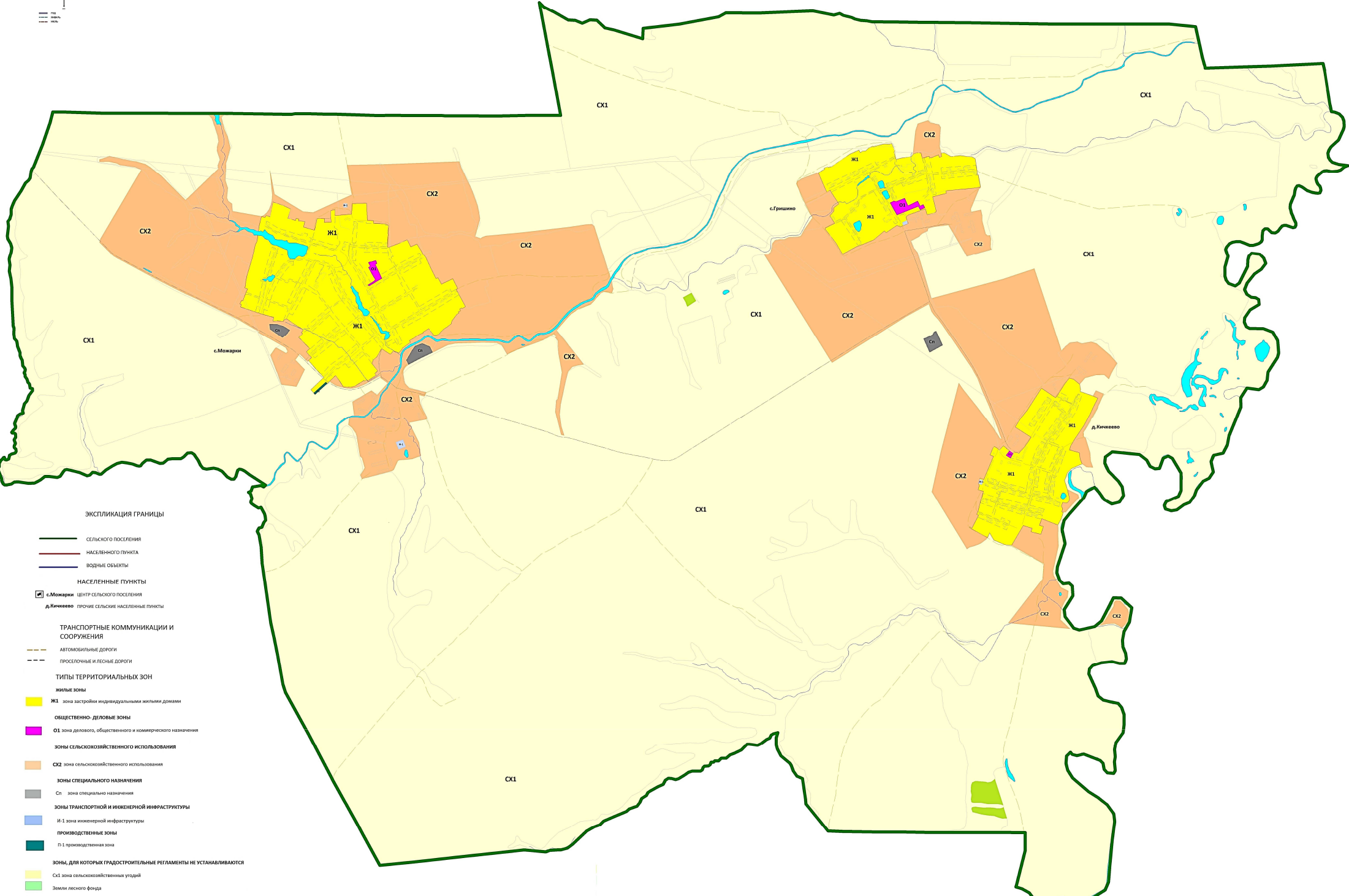
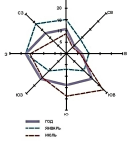


ЧУВАШСКАЯ РЕСПУБЛИКА  
 ЯНТИКОВСКИЙ РАЙОН  
 МОЖАРСКОЕ СЕЛЬСКОЕ ПОСЕЛЕНИЕ  
 КАРТА ГРАДОСТРОИТЕЛЬНОГО ЗОНИРОВАНИЯ



- ЭКСПЛИКАЦИЯ ГРАНИЦЫ**
- СЕЛЬСКОГО ПОСЕЛЕНИЯ
  - НАСЕЛЕННОГО ПУНКТА
  - ВОДНЫЕ ОБЪЕКТЫ
- НАСЕЛЕННЫЕ ПУНКТЫ**
- с.Можари ЦЕНТР СЕЛЬСКОГО ПОСЕЛЕНИЯ
  - д.Кичкеево ПРОЧИЕ СЕЛЬСКИЕ НАСЕЛЕННЫЕ ПУНКТЫ
- ТРАНСПОРТНЫЕ КОММУНИКАЦИИ И СООРУЖЕНИЯ**
- АВТОМОБИЛЬНЫЕ ДОРОГИ
  - ПРОСЕЛОННЫЕ И ЛЕСНЫЕ ДОРОГИ
- ТИПЫ ТЕРРИТОРИАЛЬНЫХ ЗОН**
- ЖИЛЫЕ ЗОНЫ**
- Ж1 зона застройки индивидуальными жилыми домами
- ОБЩЕСТВЕННО-ДЕЛОВЫЕ ЗОНЫ**
- О1 зона делового, общественного и коммерческого назначения
- ЗОНЫ СЕЛЬСКОХОЗЯЙСТВЕННОГО ИСПОЛЬЗОВАНИЯ**
- СХ2 зона сельскохозяйственного использования
- ЗОНЫ СПЕЦИАЛЬНОГО НАЗНАЧЕНИЯ**
- Сп зона специально назначения
- ЗОНЫ ТРАНСПОРТНОЙ И ИНЖЕНЕРНОЙ ИНФРАСТРУКТУРЫ**
- И-1 зона инженерной инфраструктуры
- ПРОИЗВОДСТВЕННЫЕ ЗОНЫ**
- П1 производственная зона
- ЗОНЫ, ДЛЯ КОТОРЫХ ГРАДОСТРОИТЕЛЬНЫЕ РЕГЛАМЕНТЫ НЕ УСТАНАВЛИВАЮТСЯ**
- СХ1 зона сельскохозяйственных угодий
  - Земли лесного фонда