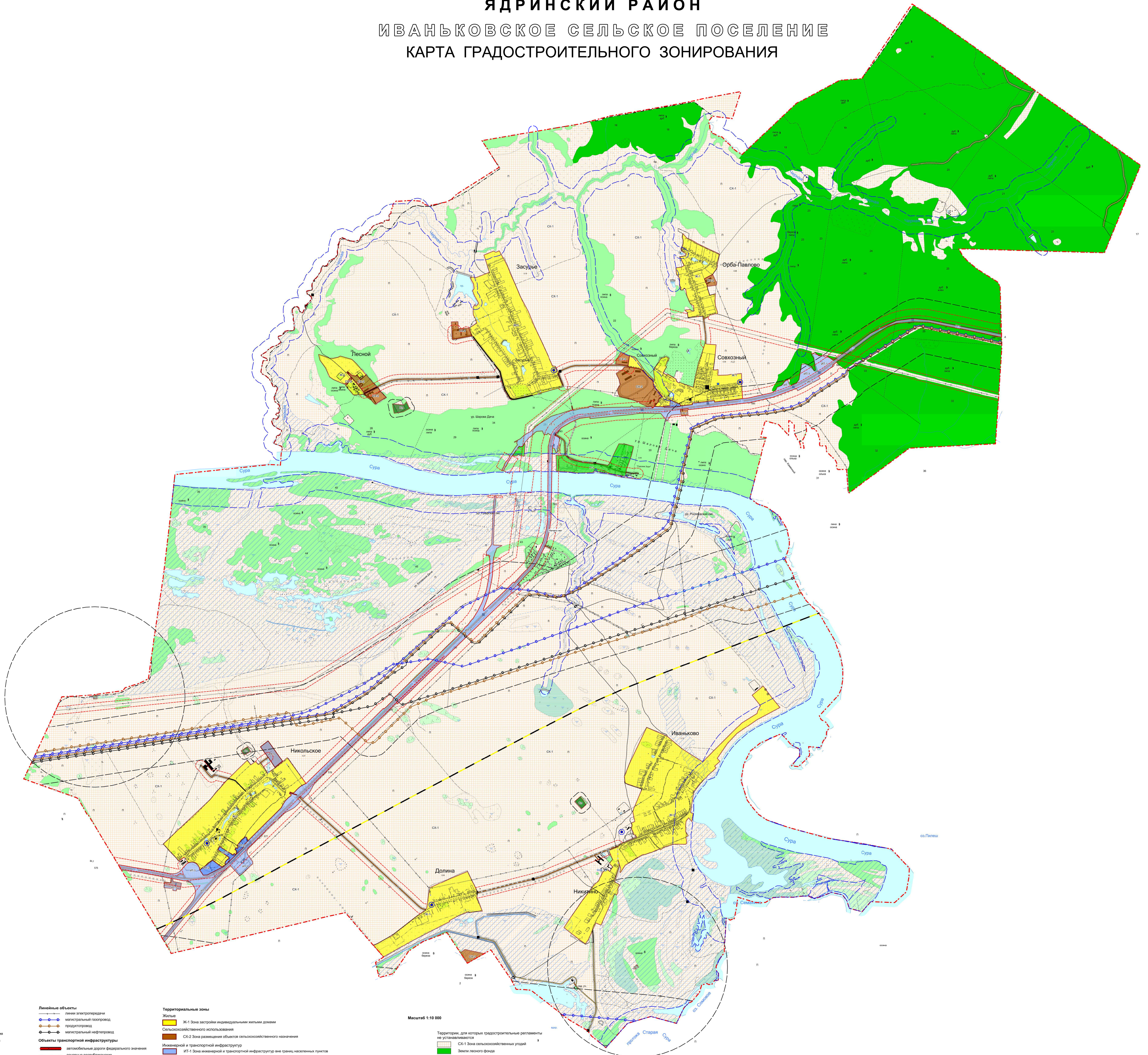


ЧУВАШСКАЯ РЕСПУБЛИКА
ЯДРИНСКИЙ РАЙОН
 ИВАНЬКОВСКОЕ СЕЛЬСКОЕ ПОСЕЛЕНИЕ
 КАРТА ГРАДОСТРОИТЕЛЬНОГО ЗОНИРОВАНИЯ



Масштаб 1:10 000

Условные обозначения

Границы

- сельское поселение
- - - - населенного пункта

Зоны с особыми условиями использования территории

- водозащитная зона рек и ручьев
- санитарно-защитная зона
- гриздровая полоса
- 1-ый пояс зоны санитарной охраны источников водоснабжения

Линейные объекты

- линии электропередачи
- магистральный газопровод
- продуктопровод
- магистральный нефтепровод

Объекты транспортной инфраструктуры

- автомобильные дороги федерального значения
- основные региональные автомобильные дороги
- муниципальные автомобильные дороги
- местные автомобильные дороги

Планируемые объекты транспортной инфраструктуры

- ось проектируемой трассы ВСМ 2

Территориальные зоны

- Жилая Ж-1 Зона застройки индивидуальными жилыми домами
- Сельскохозяйственного использования СК-2 Зона размещения объектов сельскохозяйственного назначения инженерной и транспортной инфраструктуры
- ИТ-1 Зона инженерной и транспортной инфраструктур вне границ населенных пунктов
- ИТ-2 Зона инженерной и транспортной инфраструктур в границах населенных пунктов
- Специального назначения Сп Зона специального назначения
- Рекреационного назначения Р-1 Зона рекреационного назначения

Территории, для которых градостроительные регламенты не устанавливаются

- СК-1 Зона сельскохозяйственных угодий
- Земли лесного фонда
- Земли водного фонда