



**Общество с ограниченной ответственностью
«Научно-производственное предприятие «АРШИН»**

428022, г.Чебоксары, ул.50 лет Октября, д.19
Тел/факс: (8352) 57-06-51, 57-07-72, e-mail: ooo-arshin@mail.ru

**Документация по межеванию территории
для размещения линейного объекта
«Строительство автомобильной дороги в
границе земельного участка с кадастровым номером 21:20:153001:1923 по ул.
Арцыбышева в г. Цивильск Чувашской Республики»**

**ТОМ III. МЕЖЕВАНИЕ ТЕРРИТОРИИ.
Часть 2. Материалы по обоснованию.**

Заказчик: Администрация Цивильского района Чувашской Республики
Исполнитель: ООО «НПП «АРШИН»

г. Чебоксары

2021 г

**Документация по межеванию территории
для размещения линейного объекта
«Строительство автомобильной дороги в
границе земельного участка с кадастровым номером 21:20:153001:1923
по ул. Арцыбышева в г. Цивильск Чувашской Республики»**

**ТОМ III. МЕЖЕВАНИЕ ТЕРРИТОРИИ.
Часть 2. Материалы по обоснованию.**

Заказчик: Администрация Цивильского района Чувашской Республики

Исполнитель: ООО «НПП «АРШИН»

Директор ООО «НПП «АРШИН» _____ /Мартыненко Д.Н./

Архитектор _____ / Андреева О.А./

ЧАСТЬ 1. ТЕКСТОВАЯ ЧАСТЬ ПО МЕЖЕВАНИЮ ТЕРРИТОРИИ

СОДЕРЖАНИЕ

ВВЕДЕНИЕ	3
1. ОБОСНОВАНИЕ ПОЛОЖЕНИЯ О МЕЖЕВАНИИ ТЕРРИТОРИИ	4
1.1 Обоснование определения местоположения границ образуемого земельного участка ...	4
1.2 Обоснование способа образования земельного участка.....	4
1.3 Обоснование определения размеров земельного участка.....	4
1.4 Обоснование определения границ публичного сервитута, подлежащего установлению в соответствии с законодательством Российской Федерации.....	5

ЧАСТЬ 2. ГРАФИЧЕСКАЯ ЧАСТЬ ПО МЕЖЕВАНИЮ ТЕРРИТОРИИ

Номер листа	Наименование	Масштаб
1	Чертеж границ населенных пунктов	
2	Чертеж границ существующих земельных участков	1:1000
3	Чертеж границ публичных сервитутов	1:1000
4	Чертеж границ зон с особыми условиями использования территорий	1:1000
5	Чертеж местоположения существующих объектов капитального строительства	
6	Чертеж границ особо охраняемых природных территорий	1:1000
7	Чертеж границ территорий объектов культурного наследия	1:1000

ВВЕДЕНИЕ

1) В соответствии со ст. 42 Градостроительного кодекса РФ (далее – ГК РФ) подготовка документации по межеванию территории осуществляется в целях обеспечения устойчивого развития территорий, выделения элементов планировочной структуры (кварталов, микрорайонов, иных элементов), установления границ земельных участков, на которых расположены объекты капитального строительства, границ земельных участков, предназначенных для строительства и размещения линейных объектов. Порядок подготовки документации по межеванию территории регламентируется ст. 46 ГК РФ.

2) Основаниями для разработки Проекта являются:

- Градостроительный кодекс Российской Федерации от 29.12.2004 г. №190 – ФЗ;
- Техническое задание, утвержденное Заказчиком.
- Проект разработан в соответствии со следующими техническими и нормативно-правовыми документами:
 - Градостроительный кодекс Российской Федерации от 29.12.2004 г. №190–ФЗ;
 - Федеральный закон от 06.10.2003 г. № 131-ФЗ «Об общих принципах организации местного самоуправления в Российской Федерации»;
 - Федеральный закон от 22.07.2008 г. № 123-ФЗ «Технический регламент о требованиях пожарной безопасности»;
 - Федеральный закон от 24.06.1998 г. №89-ФЗ «Об отходах производства и потребления»;
 - Постановление Правительства РФ от 09.06.2006 г. № 363 «Об информационном обеспечении градостроительной деятельности»;
 - РДС 35-201-99 «Порядок реализации требований доступности для инвалидов к объектам социальной инфраструктуры»;
 - СанПиН 2.2.1/2.1.1.1200-03 «Санитарно-защитные зоны и санитарная классификация предприятий, сооружений и иных объектов», утвержден Постановлением Главного государственного санитарного врача РФ от 25.09.2007 г. № 74;
 - СНиП 11-04-2003 «Инструкция о порядке разработки, согласования, экспертизы и утверждения градостроительной документации»;
 - СП 42.13330.2011 «Градостроительство. Планировка и застройка городских и сельских поселений». Актуализированная редакция СНиП 2.07.01-89*.

ТЕКСТОВАЯ ЧАСТЬ.

1. ОБОСНОВАНИЕ ПОЛОЖЕНИЯ О МЕЖЕВАНИИ ТЕРРИТОРИИ

1.1 Обоснование определения местоположения границ образуемого земельного участка

Формирование проектных границ земельных участков производится в пределах красных, ограничивающих территорию разработки проекта межевания и отделяющих территории общего пользования от внутриквартальных территорий, подлежащих передаче физическим и юридическим лицам на различном праве. Границы образуемых земельных участков устанавливаются по красным линиям.

Проект межевания территории выполнен в масштабе 1:1000 и представлен в графических материалах.

1.2 Обоснование способа образования земельного участка

Проект межевания территории осуществляется применительно к территории, расположенной в границах одного или нескольких смежных элементов планировочной структуры, границах определенных правилами землепользования застройки территориальной зоны и (или) границах установленных схемой территориального планирования муниципального района, генеральным планом поселения, городского округа, функциональной зоны.

Проектируемая территория располагается в границах кадастрового участка с номером 21:20:153001:1923

Категория земель: земли населенных пунктов, вне границ застроенной территории.

Разрешенное использование образуемых земельных участков, предназначенных для размещения улично-дорожной сети: земельные участки (территории) общего пользования.

1.3 Обоснование определения размеров земельного участка

Основными задачами проекта межевания территории являются:

- анализ существующей и запроектированной застройки с определением границ землепользования в границах разработки проектных решений и смежных территорий;
- установление (определение) планировочных ограничений, границ охраняемых территорий;
- установление зоны планируемого размещения объектов инженерных коммуникаций

.Основными целями разработки проекта межевания территории являются:

- установление границ земельных участков для размещения линейного объекта.

Проект межевания территории выполняется по результатам анализа ранее созданных и ранее сформированных земельных участков в границах межевания.

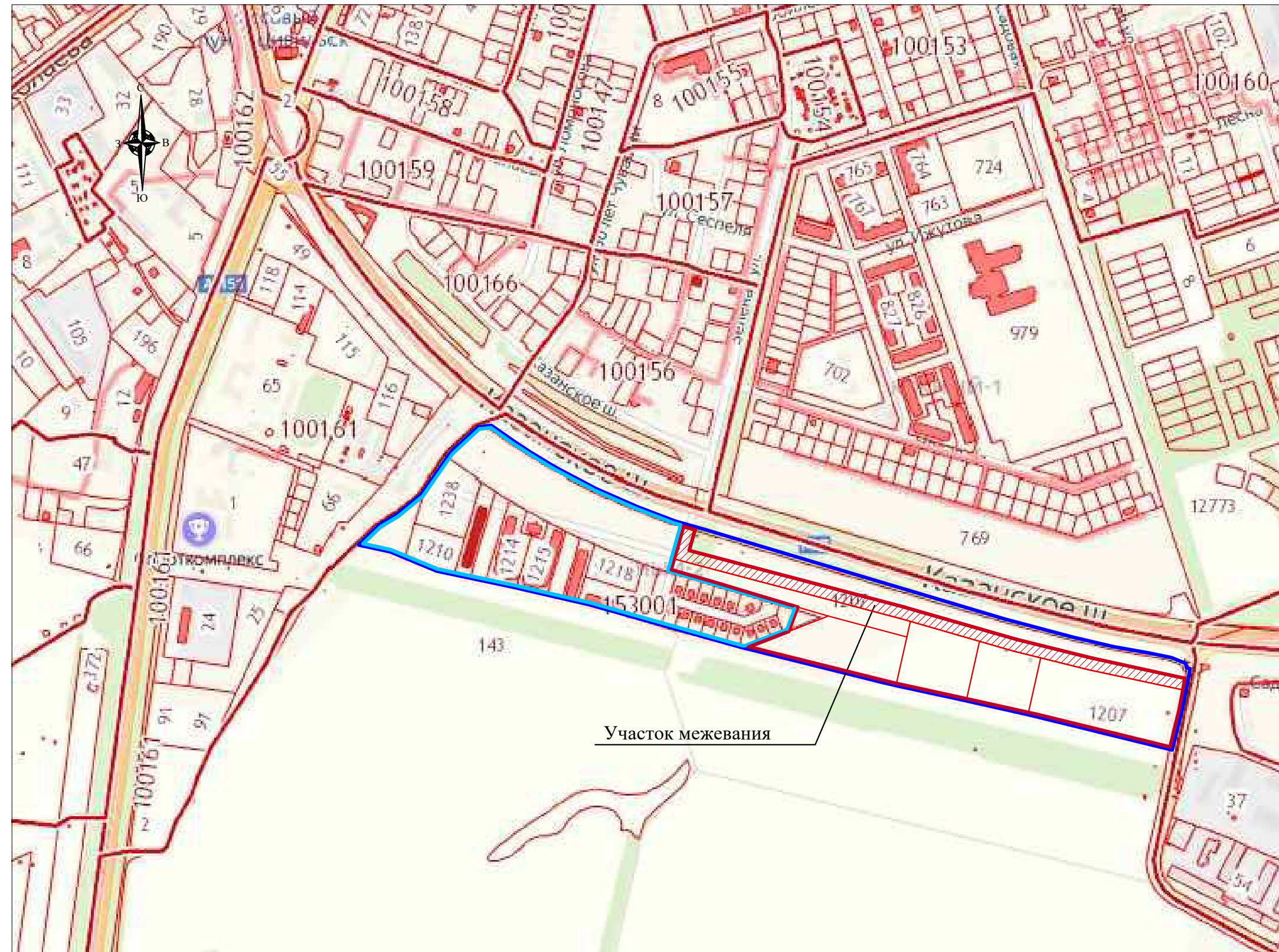
В соответствии с Градостроительным кодексом РФ межеванию подлежат территории, расположенные в границах элементов планировочной структуры, установленные проектом планировки и ограниченные красными линиями. Проектом межевания определены границы и площади образуемых земельных участков для размещения линейного объекта. Территория разработки проекта межевания составила 2,1745 га.

1.4 Обоснование определения границ публичного сервитута, подлежащего установлению в соответствии с законодательством Российской Федерации

Предложений по установлению публичных сервитутов не предусмотрено.



						Заказчик: Администрация Цивильского района Чувашской Республики			
						Разработка ППТ и ПМТ линейного объекта "Строительство автомобильной дороги на земельном участке с кадастровым номером 21:20:153001:1923 по ул. Арцыбышева в г. Цивильск Чувашской Республики"			
Изм.	Кол.уч	Лист	N док	Подпись	Дата	Том 3. Межевание территории. Часть 2. Материалы по обоснованию.	Стадия	Лист	Листов
							ПМТ	1	7
Разработал.		Андреева		<i>Андреева</i>		Схема границ населенных пунктов	ООО "НПП "АРШИН"		
Директор.		Мартыненко		<i>Мартыненко</i>					
Нормоконтр.		Осипов		<i>Осипов</i>					

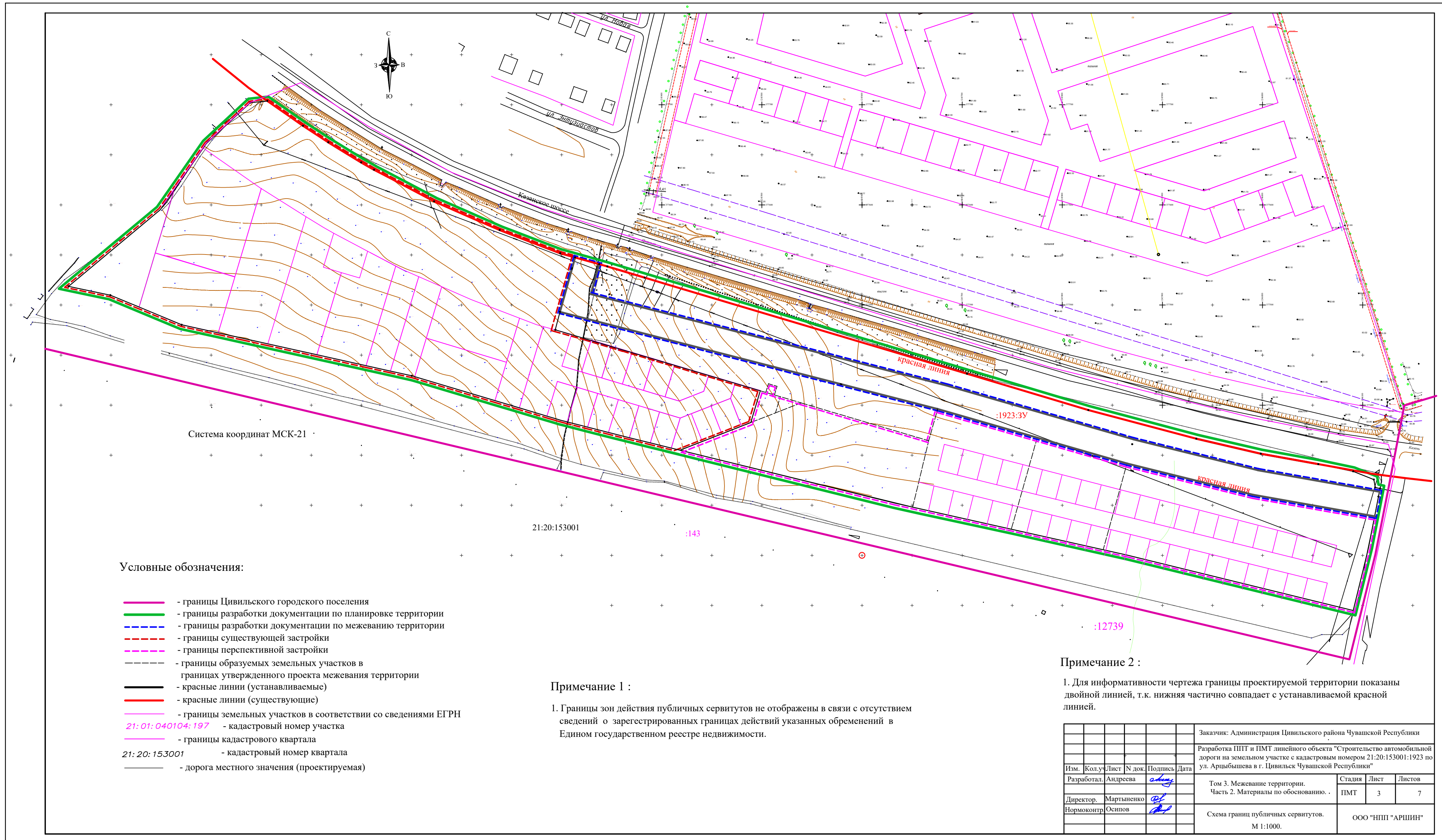


Экспликация :

- Границы разработки докумен-
тации по планировке территории
- Планируемые элементы
планировочной структуры
- Существующие элементы
планировочной структуры

Участок межевания

						Заказчик: Администрация Цивильского района Чувашской Республики			
						Разработка ППТ и ПМТ линейного объекта "Строительство автомобильной дороги на земельном участке с кадастровым номером 21:20:153001:1923 по ул. Арцыбышева в г. Цивильск Чувашской Республики"			
Изм.	Кол.уч.	Лист	N док.	Подпись	Дата	Том 3. Межевание территории. Часть 2. Материалы по обоснованию.	Стадия	Лист	Листов
							ПМТ	2	7
Разработал.		Андрева		<i>Андрева</i>		Схема границ существующих земельных участков	ООО "НПП "АРШИН"		
Директор.		Мартыненко		<i>Мартыненко</i>					
Нормоконтр.		Осипов		<i>Осипов</i>					



Система координат МСК-21

Условные обозначения:

- - границы Цивильского городского поселения
- - границы разработки документации по планировке территории
- - границы разработки документации по межеванию территории
- - границы существующей застройки
- - границы перспективной застройки
- - границы образуемых земельных участков в границах утвержденного проекта межевания территории
- - красные линии (устанавливаемые)
- - красные линии (существующие)
- - границы земельных участков в соответствии со сведениями ЕГРН
- 21:01:040104:197 - кадастровый номер участка
- - границы кадастрового квартала
- 21:20:153001 - кадастровый номер квартала
- - дорога местного значения (проектируемая)

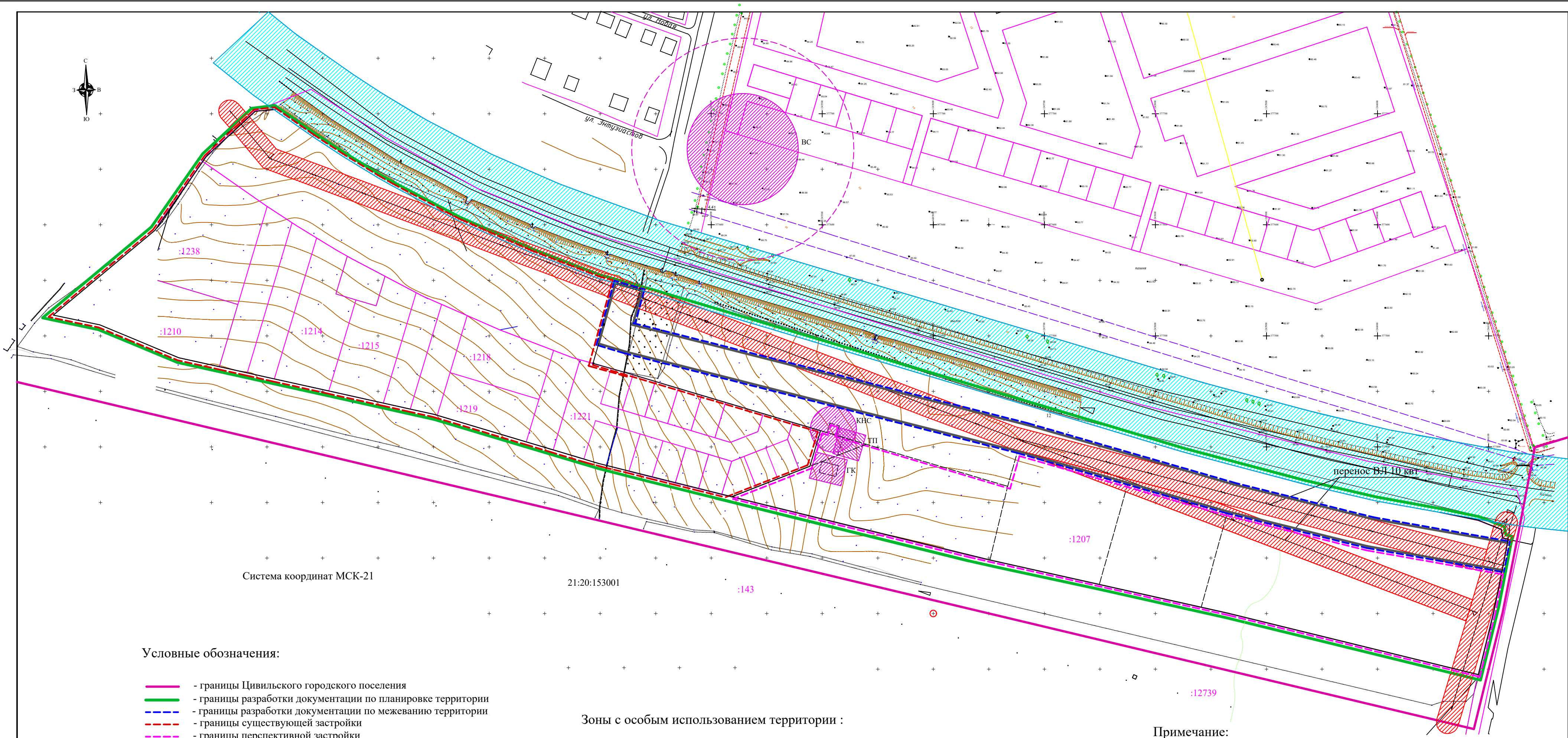
Примечание 1 :

1. Границы зон действия публичных сервитутов не отображены в связи с отсутствием сведений о зарегистрированных границах действий указанных обременений в Едином государственном реестре недвижимости.

Примечание 2 :

1. Для информативности чертежа границы проектируемой территории показаны двойной линией, т.к. нижняя частично совпадает с устанавливаемой красной линией.

						Заказчик: Администрация Цивильского района Чувашской Республики			
						Разработка ППТ и ПМТ линейного объекта "Строительство автомобильной дороги на земельном участке с кадастровым номером 21:20:153001:1923 по ул. Арцыбышева в г. Цивильск Чувашской Республики"			
Изм.	Кол.у	Лист	N док	Подпись	Дата	Том 3. Межевание территории. Часть 2. Материалы по обоснованию . .	Стадия	Лист	Листов
Разработал	Андреева			<i>Андреева</i>			ПМТ	3	7
Директор	Мартыненко			<i>Мартыненко</i>		Схема границ публичных сервитутов. М 1:1000.	ООО "НПП "АРШИН"		
Нормоконтр	Осипов			<i>Осипов</i>					



Система координат МСК-21

21:20:153001

:143

:1207

:12739

Условные обозначения:

- - границы Цивильского городского поселения
- - границы разработки документации по планировке территории
- - - - границы разработки документации по межеванию территории
- - - - границы существующей застройки
- - - - границы перспективной застройки
- - - - границы образуемых земельных участков в границах утвержденного проекта межевания территории
- - красные линии (устанавливаемые)
- - красные линии (существующие)
- - границы земельных участков в соответствии со сведениями ЕГРН
- 21:01:040104:197 - кадастровый номер участка
- - границы кадастрового квартала
- 21:20:153001 - кадастровый номер квартала

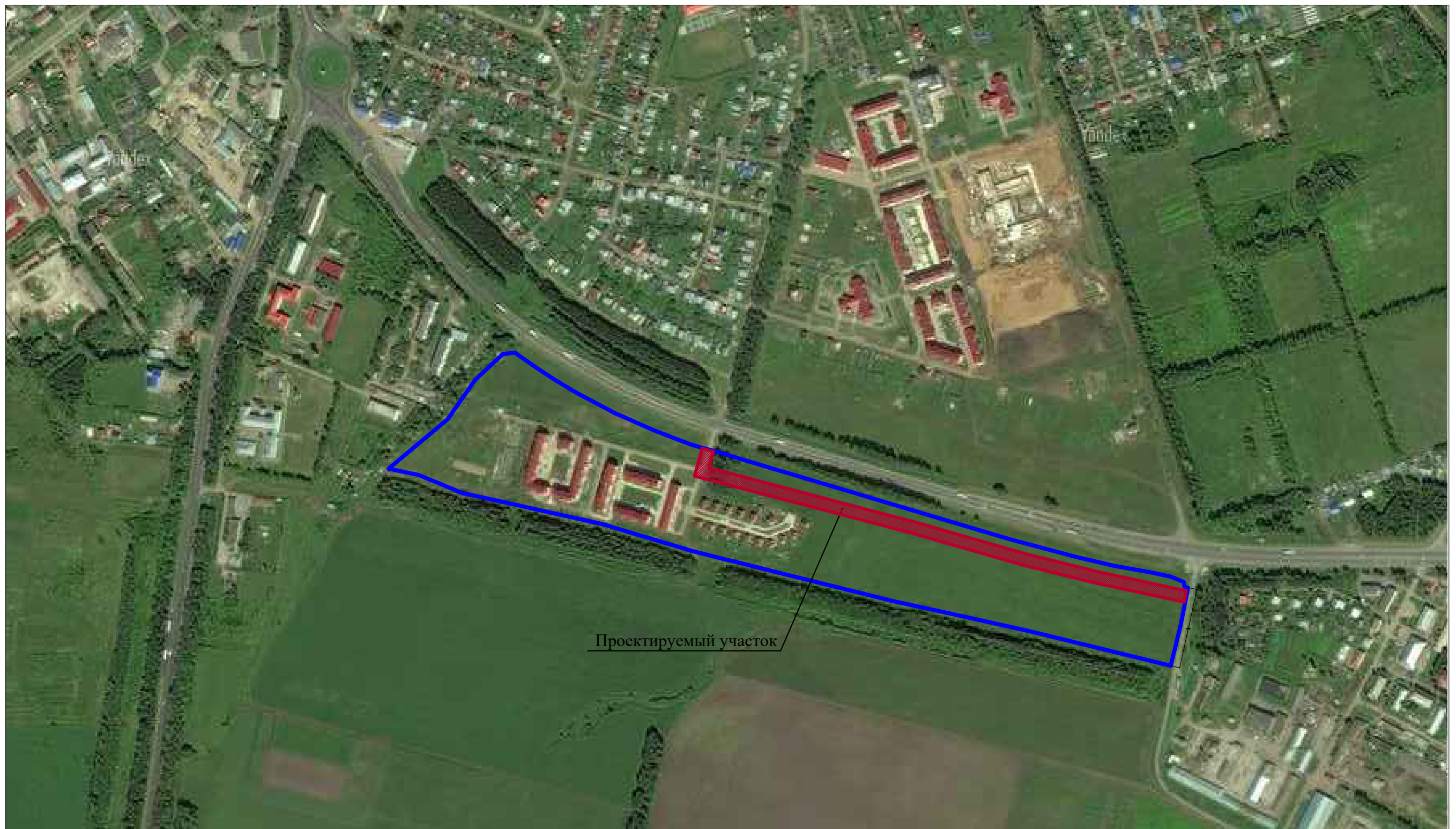
Зоны с особым использованием территории :

- граница охранной зоны существующей линии электропередач
- граница полосы отвода дороги
- граница охранной зоны инженерных сооружений

Примечание:

1. Для информативности чертежа границы проектируемой территории показаны двойной линией, т.к. нижняя частично совпадает с устанавливаемой красной линией.

						Заказчик: Администрация Цивильского района Чувашской Республики					
						Разработка ППТ и ПМТ линейного объекта "Строительство автомобильной дороги на земельном участке с кадастровым номером 21:20:153001:1923 по ул. Аршавина в г. Цивильск Чувашской Республики"					
Изм.	Кол.уч.	Лист	№ док.	Подпись	Дата	Том 3. Межевание территории. Часть 2. Материалы по обоснованию.		Стадия	Лист	Листов	
						ПМТ		4	7		
Разработал	Андрева			<i>Андрева</i>							
Директор	Мартыненко			<i>Мартыненко</i>							
Нормоконтр	Осипов			<i>Осипов</i>							
						Схема границ зон с особыми условиями использования территории. М 1:1000.			ООО "НПП "АРШИН"		

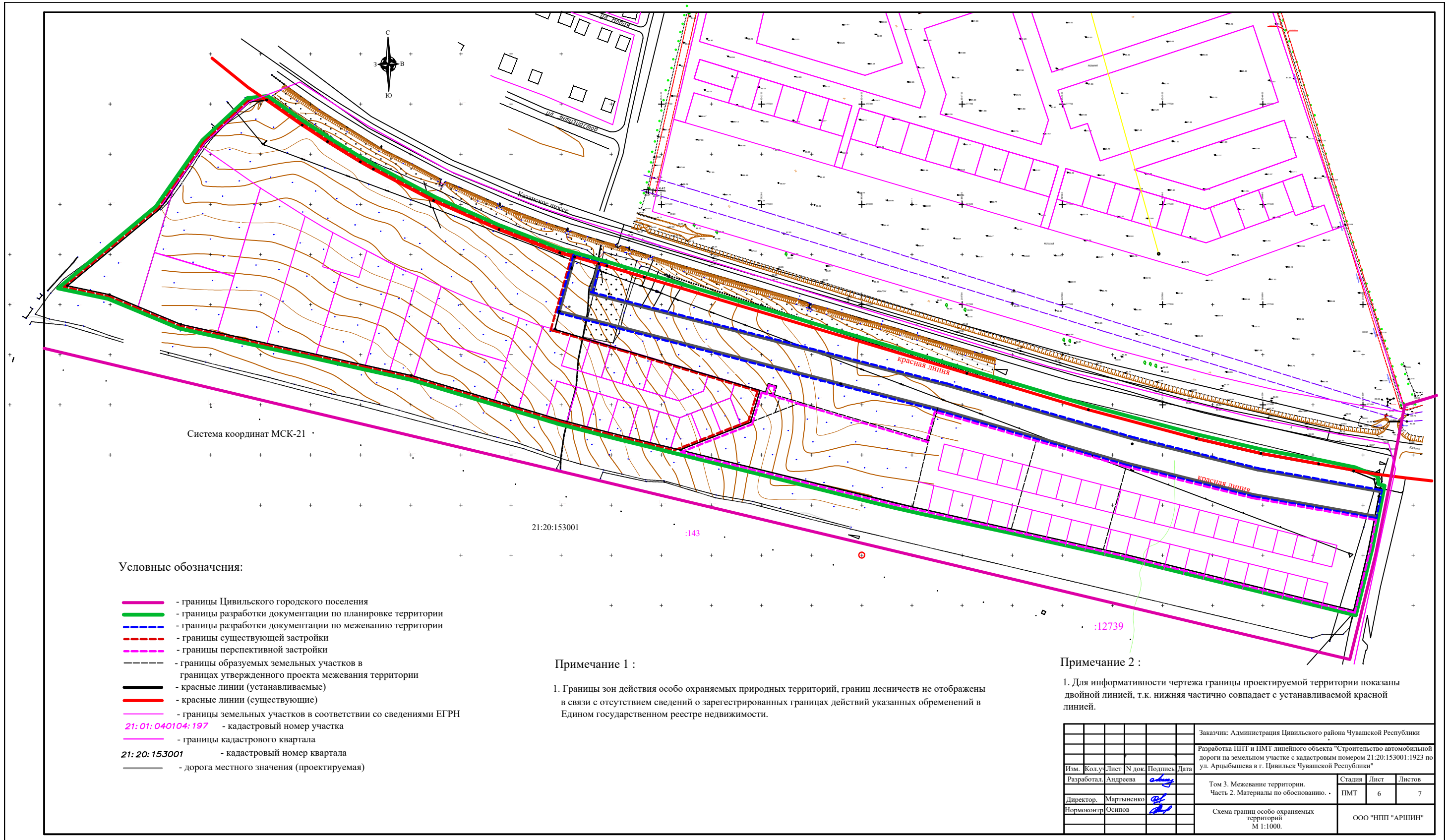


Экспликация :

Границы разработки документации по планировке территории

Граница планируемого размещения линейного объекта

						Заказчик: Администрация Цивильского района Чувашской Республики			
						Разработка ППТ и ПМТ линейного объекта "Строительство автомобильной дороги на земельном участке с кадастровым номером 21:20:153001:1920 по ул. Арцыбышева в г. Цивильск Чувашской Республики"			
Изм.	Кол.уч	Лист	N док.	Подпись	Дата	Том 3. Межевание территории. Часть 2. Материалы по обоснованию.	Стадия	Лист	Листов
Разработал.	Андреева			<i>Андреева</i>			ПМТ	5	7
Директор.	Мартыненко			<i>Мартыненко</i>		Схема местоположения существующих объектов планировочной структуры.	ООО "НПП "АРШИН"		
Нормоконтр.	Осипов			<i>Осипов</i>					



Система координат МСК-21

Условные обозначения:

- - границы Цивильского городского поселения
- - границы разработки документации по планировке территории
- - границы разработки документации по межеванию территории
- - - - границы существующей застройки
- - - - границы перспективной застройки
- - - - границы образуемых земельных участков в границах утвержденного проекта межевания территории
- - красные линии (устанавливаемые)
- - красные линии (существующие)
- - границы земельных участков в соответствии со сведениями ЕГРН
- 21: 01: 040104: 197 - кадастровый номер участка
- - границы кадастрового квартала
- 21: 20: 153001 - кадастровый номер квартала
- - дорога местного значения (проектируемая)

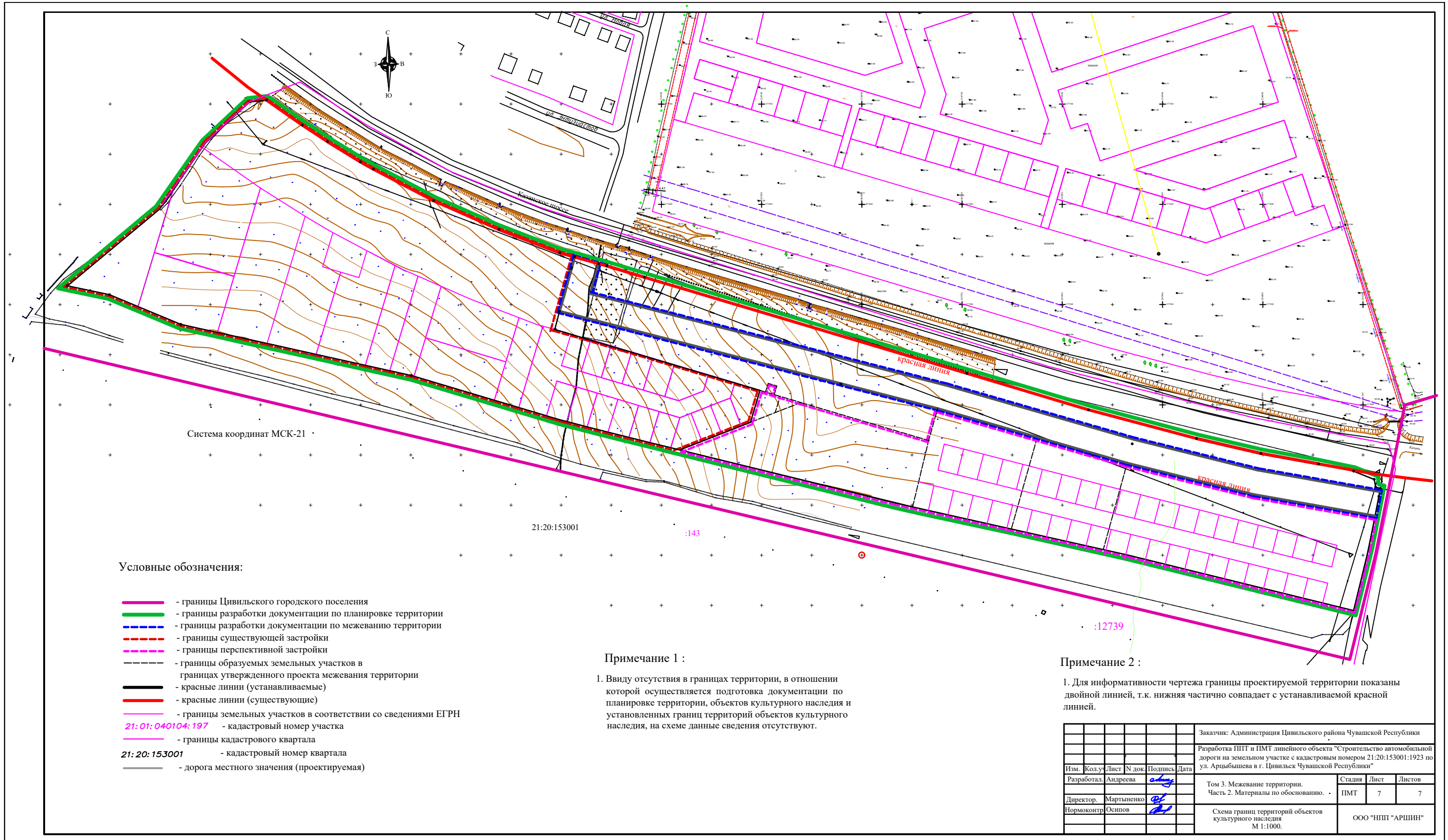
Примечание 1 :

1. Границы зон действия особо охраняемых природных территорий, границ лесничеств не отображены в связи с отсутствием сведений о зарегистрированных границах действий указанных обременений в Едином государственном реестре недвижимости.

Примечание 2 :

1. Для информативности чертежа границы проектируемой территории показаны двойной линией, т.к. нижняя частично совпадает с устанавливаемой красной линией.

						Заказчик: Администрация Цивильского района Чувашской Республики				
						Разработка ППТ и ПМТ линейного объекта "Строительство автомобильной дороги на земельном участке с кадастровым номером 21:20:153001:1923 по ул. Арзыбышева в г. Цивильск Чувашской Республики"				
Изм.	Кол.уч.	Лист	№ док.	Подпись	Дата	Том 3. Межевание территории. Часть 2. Материалы по обоснованию.		Стадия	Лист	Листов
				Андреева		ПМТ		6	7	
Директор: Мартыненко										
Нормоконтр: Осипов										
						Схема границ особо охраняемых территорий		ООО "НПП "АРШИН"		
						М 1:1000.				



Условные обозначения:

- - границы Цивильского городского поселения
- - границы разработки документации по планировке территории
- - границы разработки документации по межеванию территории
- - - - границы существующей застройки
- - - - границы перспективной застройки
- - - - границы образуемых земельных участков в границах утвержденного проекта межевания территории
- - красные линии (устанавливаемые)
- - красные линии (существующие)
- - границы земельных участков в соответствии со сведениями ЕГРН
- 21:01:040104:197 - кадастровый номер участка
- - границы кадастрового квартала
- 21:20:153001 - кадастровый номер квартала
- - дорога местного значения (проектируемая)

Примечание 1 :

1. Ввиду отсутствия в границах территории, в отношении которой осуществляется подготовка документации по планировке территории, объектов культурного наследия и установленных границ территорий объектов культурного наследия, на схеме данные сведения отсутствуют.

Примечание 2 :

1. Для информативности чертежа границы проектируемой территории показаны двойной линией, т.к. нижняя частично совпадает с устанавливаемой красной линией.

						Заказчик: Администрация Цивильского района Чувашской Республики				
						Разработка ППТ и ПМТ линейного объекта "Строительство автомобильной дороги на земельном участке с кадастровым номером 21:20:153001:1923 по ул. Арзыбышева в г. Цивильск Чувашской Республики"				
Изм.	Кол.уч.	Лист	№ док.	Подпись	Дата	Том 3. Межевание территории.		Стадия	Лист	Листов
						Часть 2. Материалы по обоснованию.		ПМТ	7	7
Разработал	Андреева			<i>Андреева</i>		Схема границ территорий объектов культурного наследия		ООО "НПП "АРШИН"		
Директор	Мартыненко			<i>Мартыненко</i>		М 1:1000.				
Нормоконтр	Осипов			<i>Осипов</i>						

