



**Общество с ограниченной ответственностью
«Научно-производственное предприятие «АРШИН»**

428022, г.Чебоксары, ул.50 лет Октября, д.19
Тел/факс: (8352) 57-06-51, 57-07-72, e-mail: ooo-arshin@mail.ru

**Документация по планировке территории
для размещения линейного объекта
«Строительство автомобильной дороги в
границе земельного участка с кадастровым номером 21:20:153001:1923
по ул. Арцыбышева в г. Цивильск Чувашской Республики»**

**ТОМ III. МЕЖЕВАНИЕ ТЕРРИТОРИИ.
Часть 1. Основная часть.**

Заказчик: Администрация Цивильского района Чувашской Республики
Исполнитель: ООО «НПП «АРШИН»

г. Чебоксары

2021 г

**Документация по межеванию территории
для размещения линейного объекта
«Строительство автомобильной дороги в
границе земельного участка с кадастровым номером 21:20:153001:1923
по ул. Арцыбышева в г. Цивильск Чувашской Республики»**

**ТОМ III. МЕЖЕВАНИЕ ТЕРРИТОРИИ.
Часть 1. Основная часть.**

Заказчик: Администрация Цивильского района Чувашской Республики

Исполнитель: ООО «НПП «АРШИН»

Директор ООО «НПП «АРШИН» _____ /Мартыненко Д.Н./

Архитектор _____ / Андреева О.А./

ЧАСТЬ 1. ТЕКСТОВАЯ ЧАСТЬ ПО МЕЖЕВАНИЮ ТЕРРИТОРИИ

СОДЕРЖАНИЕ

ВВЕДЕНИЕ.....	3
1. ПОЛОЖЕНИЯ О МЕЖЕВАНИИ ТЕРРИТОРИИ.....	4
1.1 ОСНОВНЫЕ ПОЛОЖЕНИЯ ПО МЕЖЕВАНИЮ ТЕРРИТОРИИ.....	4
1.2 УСТАНОВЛЕНИЕ ГРАНИЦ ЗЕМЕЛЬНЫХ УЧАСТКОВ НА МЕСТНОСТИ.....	4
1.3 КЛАССИФИКАТОР ВИДОВ РАЗРЕШЕННОГО ИСПОЛЬЗОВАНИЯ ЗЕМЕЛЬНЫХ УЧАСТКОВ.....	5
1.4 КАТАЛОГ ПОВОРОТНЫХ ТОЧЕК ЗЕМЕЛЬНЫХ УЧАСТКОВ.....	6

ЧАСТЬ 2. ГРАФИЧЕСКАЯ ЧАСТЬ ПО МЕЖЕВАНИЮ ТЕРРИТОРИИ

Номер листа	Наименование	Масштаб
1	Чертёж границ планируемых и существующих элементов планировочной структуры	
2	Чертёж красных линий	1:1000
3	Чертёж границ и условные номера образуемых земельных участков	1:1000
4	Чертёж линий отступа от красных линий	1:1000

ВВЕДЕНИЕ

1) В соответствии со ст. 42 Градостроительного кодекса РФ (далее – ГК РФ) подготовка документации по межеванию территории осуществляется в целях обеспечения устойчивого развития территорий, выделения элементов планировочной структуры (кварталов, микрорайонов, иных элементов), установления границ земельных участков, на которых расположены объекты капитального строительства, границ земельных участков, предназначенных для строительства и размещения линейных объектов. Порядок подготовки документации по межеванию территории регламентируется ст. 46 ГК РФ.

2) Основаниями для разработки Проекта являются:

- Градостроительный кодекс Российской Федерации от 29.12.2004 г. №190 – ФЗ;
- Техническое задание, утвержденное Заказчиком.
- Проект разработан в соответствии со следующими техническими и нормативно-правовыми документами:
 - Градостроительный кодекс Российской Федерации от 29.12.2004 г. №190–ФЗ;
 - Постановление Правительства Российской Федерации от 12.05.2017 г. № 564 «Положение о составе и содержании документации по планировке территории, предусматривающей размещение одного или нескольких линейных объектов»
 - Федеральный закон от 06.10.2003 г. № 131-ФЗ «Об общих принципах организации местного самоуправления в Российской Федерации»;
 - Федеральный закон от 22.07.2008 г. № 123-ФЗ «Технический регламент о требованиях пожарной безопасности»;
 - Федеральный закон от 24.06.1998 г. №89-ФЗ «Об отходах производства и потребления»;
 - Постановление Правительства РФ от 09.06.2006 г. № 363 «Об информационном обеспечении градостроительной деятельности»;
 - РДС 35-201-99 «Порядок реализации требований доступности для инвалидов к объектам социальной инфраструктуры»;
 - СанПиН 2.2.1/2.1.1.1200-03 «Санитарно-защитные зоны и санитарная классификация предприятий, сооружений и иных объектов», утвержден Постановлением Главного государственного санитарного врача РФ от 25.09.2007 г. № 74;
 - СНиП 11-04-2003 «Инструкция о порядке разработки, согласования, экспертизы и утверждения градостроительной документации»;
 - СП 42.13330.2011 «Градостроительство. Планировка и застройка городских и сельских поселений». Актуализированная редакция СНиП 2.07.01-89*.

ТЕКСТОВАЯ ЧАСТЬ.

1. ПОЛОЖЕНИЯ О МЕЖЕВАНИИ ТЕРРИТОРИИ

1.1. ОСНОВНЫЕ ПОЛОЖЕНИЯ

Формирование земельных участков на территории проектирования проводится с учетом:

- видов разрешенного использования земельных участков (основные, вспомогательные и условно разрешенные);
- предельных (минимальных и (или) максимальных) размеров земельных участков и предельных параметров разрешенного строительства, реконструкции объектов капитального строительства;
- ограничений использования земельных участков и объектов капитального строительства.

Земельные участки формируются в соответствии с требованиями эколого-ландшафтной организации территории.

В общую площадь земельных участков под объектами недвижимости включается площадь, непосредственно занятая этими объектами, и площадь прилегающей территории, необходимая для обеспечения функционирования (обслуживания, эксплуатации) конкретного объекта недвижимости в соответствии с установленными нормами.

Земельные участки, предназначенные для размещения линейных объектов капитального строительства (газовых сетей и линий электропередач), формируются в границах охранных зон этих объектов. Аналогичным образом выделяются земельные участки под существующими линейными объектами.

1.2. УСТАНОВЛЕНИЕ ГРАНИЦ ЗЕМЕЛЬНЫХ УЧАСТКОВ НА МЕСТНОСТИ

Установление границ земельных участков на местности следует выполнять в соответствии с Методическими рекомендациями по проведению межевания объектов землеустройства (утв. Росземкадастром 17.02.2003, ред. от 18.04.2003), а также в соответствии с требованиями нормативно-правовых актов по землеустройству, действующих на территории Российской Федерации.

Порядок установления границ на местности предполагает выполнение следующих видов работ:

- полевое обследование и оценка состояния пунктов опорной межевой сети – опорных межевых знаков;
- составление технического проекта (задания) межевания земель;
- уведомление собственников, владельцев и пользователей смежных земельных участков о производстве работ;
- согласование и закрепление на местности межевыми знаками границ земельного участка с собственниками, владельцами и пользователями смежных земельных участков;
- сдача пунктов ОМС на наблюдение за сохранностью;
- определение координат пунктов ОМС и межевых знаков;
- определение площади земельных участков;
- составление чертежа границ земельных участков;
- контроль и приемка результатов межевания производителем работ, государственный контроль над установлением и сохранностью межевых знаков, формирование межевых дел;
- утверждение межевых дел в установленном порядке;
- осуществление постановки границ земельного участка на государственный кадастровый учет.

Вынос межевых знаков на местность необходимо выполнять в комплексе землеустроительных работ с обеспечением мер по уведомлению заинтересованных лиц и согласованию с ними границ. Границы земельных участков устанавливаются одновременно с выносом красных линий.

Показатели по плану межевания территории.

Общая площадь участка 2,1745 га.

1.3. КЛАССИФИКАТОР ВИДОВ РАЗРЕШЕННОГО ИСПОЛЬЗОВАНИЯ ЗЕМЕЛЬНЫХ УЧАСТКОВ.

Номер участка	Вид разрешенного использования земельного участка (в соответствии с Классификатором видов разрешенного использования земельных участков, утвержденным уполномоченным федеральным органом исполнительной власти)
ЗУ1; :88:ЗУ1	Код: 12.0.1 Улично-дорожная сеть. Размещение объектов улично-дорожной сети : автомобильных дорог, трамвайных путей и пешеходных тротуаров в границах населенных пунктов, пешеходных переходов, бульваров, площадей, проездов, велодорожек и объектов велотранспортной и инженерной инфраструктуры; размещение придорожных стоянок (парковок) транспортных средств в границах городских

	улиц и дорог, за исключением предусмотренных видами разрешенного использования с кодами 2.7.1, 4.9, 7.2.3, а также некапитальных сооружений, предназначенных для охраны транспортных средств.
--	---

1.4. СПОСОБЫ ОБРАЗОВАНИЯ ЗЕМЕЛЬНЫХ УЧАСТКОВ.

Номер участка	Способ образования земельного участка
ЗУ1; :88:ЗУ1	Раздел участка с сохранением исходного земельного участка.

1.4.1 КАТАЛОГ ПОВОРОТНЫХ ТОЧЕК ЗЕМЕЛЬНЫХ УЧАСТКОВ

Участок ЗУ1

Номера точек	Дирекционные углы	Румбы	Расстояния	Координаты	
				X	Y
1				377547.44	1245313.72
2	105° 37' 18"	ЮВ 74° 22' 42"	22.80	377541.30	1245335.68
3	105° 27' 00"	ЮВ 74° 33' 00"	2.06	377540.75	1245337.67
4	195° 36' 30"	ЮЗ 15° 36' 30"	31.93	377510.00	1245329.08
5	104° 14' 00"	ЮВ 75° 46' 00"	367.15	377419.73	1245684.96
6	106° 04' 24"	ЮВ 73° 55' 36"	194.03	377366.01	1245871.41
7	103° 56' 06"	ЮВ 76° 03' 54"	127.85	377335.22	1245995.50
8	100° 02' 42"	ЮВ 79° 57' 18"	123.15	377313.74	1246116.76
9	190° 57' 00"	ЮЗ 10° 57' 00"	25.01	377289.19	1246112.01
10	280° 02' 24"	СЗ 79° 57' 36"	123.49	377310.72	1245990.41
11	283° 56' 00"	СЗ 76° 04' 00"	129.41	377341.88	1245864.81
12	286° 03' 36"	СЗ 73° 56' 24"	93.30	377367.69	1245775.15
13	286° 03' 18"	СЗ 73° 56' 42"	103.45	377396.30	1245675.73
14	284° 13' 48"	СЗ 75° 46' 12"	364.58	377485.92	1245322.34
15	286° 42' 24"	СЗ 73° 17' 36"	24.84	377493.06	1245298.55
1	15° 35' 12"	СВ 15° 35' 12"	56.46	377547.44	1245313.72

Площадь участка 2.1745 га 21744.6913 кв.м.
Периметр участка 1789.5107 м.

Участок :83:3У1 (контур 1)

Номера точек	Дирекционные углы	Румбы	Расстояния	Координаты	
				X	Y
16	110° 33' 24"	ЮВ 69° 26' 36"	0.26	377451.16	1245559.45
17	200° 33' 24"	ЮЗ 20° 33' 24"	0.26	377451.07	1245559.69
18	289° 47' 54"	СЗ 70° 12' 06"	0.27	377450.83	1245559.60
19	22° 37' 12"	СВ 22° 37' 12"	0.26	377450.92	1245559.35
16				377451.16	1245559.45

Площадь участка 0.0000 га 0.0673 кв.м.

Периметр участка 1.0383 м.

:83:3У1 (контур 2)

Номера точек	Дирекционные углы	Румбы	Расстояния	Координаты	
				X	Y
20	109° 47' 54"	ЮВ 70° 12' 06"	0.27	377435.78	1245599.87
21	202° 37' 12"	ЮЗ 22° 37' 12"	0.26	377435.69	1245600.12
22	292° 37' 12"	СЗ 67° 22' 48"	0.26	377435.45	1245600.02
23	21° 22' 12"	СВ 21° 22' 12"	0.25	377435.55	1245599.78
20				377435.78	1245599.87

Площадь участка 0.0000 га 0.0666 кв.м.

Периметр участка 1.0327 м.

:83:3У1 (контур 3)

Номера точек	Дирекционные углы	Румбы	Расстояния	Координаты	
				X	Y
24				377421.05	1245639.31
25	110° 33' 24"	ЮВ 69° 26' 36"	0.26	377420.96	1245639.55
26	204° 37' 24"	ЮЗ 24° 37' 24"	0.26	377420.72	1245639.44
27	290° 33' 24"	СЗ 69° 26' 36"	0.26	377420.81	1245639.20
24	24° 37' 24"	СВ 24° 37' 24"	0.26	377421.05	1245639.31

Площадь участка 0.0000 га 0.0675 кв.м.

Периметр участка 1.0407 м.

:83:3У1 (контур 4)

Номера точек	Дирекционные углы	Румбы	Расстояния	Координаты	
				X	Y
28	111° 22' 12"	ЮВ 68° 37' 48"	0.25	377405.60	1245680.59
29	200° 33' 24"	ЮЗ 20° 33' 24"	0.26	377405.51	1245680.82
30	290° 33' 24"	СЗ 69° 26' 36"	0.26	377405.27	1245680.73
31	22° 37' 12"	СВ 22° 37' 12"	0.26	377405.36	1245680.49
28				377405.60	1245680.59

Площадь участка 0.0000 га 0.0649 кв.м.

Периметр участка 1.0196 м.

:83:ЗУ1 (контур 5)

Номера точек	Дирекционные углы	Румбы	Расстояния	Координаты	
				X	Y
32	110° 33' 24"	ЮВ 69° 26' 36"	0.26	377391.32	1245718.69
33	200° 33' 24"	ЮЗ 20° 33' 24"	0.26	377391.23	1245718.93
34	292° 37' 12"	СЗ 67° 22' 48"	0.26	377390.99	1245718.84
35	21° 22' 12"	СВ 21° 22' 12"	0.25	377391.09	1245718.60
32				377391.32	1245718.69

Площадь участка 0.0000 га 0.0649 кв.м.

Периметр участка 1.0196 м.

:83:ЗУ1 (контур 6)

Номера точек	Дирекционные углы	Румбы	Расстояния	Координаты	
				X	Y
36	110° 33' 24"	ЮВ 69° 26' 36"	0.26	377377.06	1245756.87
37	202° 37' 12"	ЮЗ 22° 37' 12"	0.26	377376.97	1245757.11
38	291° 22' 12"	СЗ 68° 37' 48"	0.25	377376.73	1245757.01
39	20° 33' 24"	СВ 20° 33' 24"	0.26	377376.82	1245756.78
36				377377.06	1245756.87

Площадь участка 0.0000 га 0.0649 кв.м.

Периметр участка 1.0196 м.

:83:ЗУ1 (контур 7)

Номера точек	Дирекционные углы	Румбы	Расстояния	Координаты	
				X	Y
40				377362.88	1245794.43
41	110° 33' 24»	ЮВ 69° 26' 36»	0.26	377362.79	1245794.67
42	198° 26' 06»	ЮЗ 18° 26' 06»	0.25	377362.55	1245794.59
43	287° 44' 42»	СЗ 72° 15' 18»	0.26	377362.63	1245794.34
40	19° 47' 54»	СВ 19° 47' 54»	0.27	377362.88	1245794.43

Площадь участка 0.0000 га 0.0672 кв.м.

Периметр участка 1.0375 м.

ЗУ1 (вырез 1)

Номера точек	Дирекционные углы	Румбы	Расстояния	Координаты	
				X	Y
16	110° 33' 24"	ЮВ 69° 26' 36"	0.26	377451.16	1245559.45
17	200° 33' 24"	ЮЗ 20° 33' 24"	0.26	377451.07	1245559.69
18	289° 47' 54"	СЗ 70° 12' 06"	0.27	377450.83	1245559.60
19	22° 37' 12"	СВ 22° 37' 12"	0.26	377450.92	1245559.35
16				377451.16	1245559.45

Площадь участка 0.0000 га 0.0673 кв.м.

Периметр участка 1.0383 м.

ЗУ1 (вырез 2)

Номера точек	Дирекционные углы	Румбы	Расстояния	Координаты	
				X	Y
20	109° 47' 54"	ЮВ 70° 12' 06"	0.27	377435.78	1245599.87
21	202° 37' 12"	ЮЗ 22° 37' 12"	0.26	377435.69	1245600.12
22	292° 37' 12"	СЗ 67° 22' 48"	0.26	377435.45	1245600.02
23	21° 22' 12"	СВ 21° 22' 12"	0.25	377435.55	1245599.78
20				377435.78	1245599.87

Площадь участка 0.0000 га 0.0666 кв.м.

Периметр участка 1.0327 м.

ЗУ1 (вырез 3)

Номера точек	Дирекционные углы	Румбы	Расстояния	Координаты	
				X	Y
24	110° 33' 24"	ЮВ 69° 26' 36"	0.26	377421.05	1245639.31
25	204° 37' 24"	ЮЗ 24° 37' 24"	0.26	377420.96	1245639.55
26	290° 33' 24"	СЗ 69° 26' 36"	0.26	377420.72	1245639.44
27	24° 37' 24"	СВ 24° 37' 24"	0.26	377420.81	1245639.20
24				377421.05	1245639.31

Площадь участка 0.0000 га 0.0675 кв.м.

Периметр участка 1.0407 м.

ЗУ1 (вырез 4)

Номера точек	Дирекционные углы	Румбы	Расстояния	Координаты	
				X	Y
28	111° 22' 12"	ЮВ 68° 37' 48"	0.25	377405.60	1245680.59
29	200° 33' 24"	ЮЗ 20° 33' 24"	0.26	377405.51	1245680.82
30	290° 33' 24"	СЗ 69° 26' 36"	0.26	377405.27	1245680.73
31	22° 37' 12"	СВ 22° 37' 12"	0.26	377405.36	1245680.49
28				377405.60	1245680.59

Площадь участка 0.0000 га 0.0649 кв.м.

Периметр участка 1.0196 м.

ЗУ1 (вырез 5)

Номера точек	Дирекционные углы	Румбы	Расстояния	Координаты	
				X	Y
32	110° 33' 24"	ЮВ 69° 26' 36"	0.26	377391.32	1245718.69
33	200° 33' 24"	ЮЗ 20° 33' 24"	0.26	377391.23	1245718.93
34	292° 37' 12"	СЗ 67° 22' 48"	0.26	377390.99	1245718.84
35	21° 22' 12"	СВ 21° 22' 12"	0.25	377391.09	1245718.60
32				377391.32	1245718.69

Площадь участка 0.0000 га 0.0649 кв.м.

Периметр участка 1.0196 м.

ЗУ1 (вырез 6)

Номера точек	Дирекционные углы	Румбы	Расстояния	Координаты	
				X	Y
36	110° 33' 24"	ЮВ 69° 26' 36"	0.26	377377.06	1245756.87
37	202° 37' 12"	ЮЗ 22° 37' 12"	0.26	377376.97	1245757.11
38	291° 22' 12"	СЗ 68° 37' 48"	0.25	377376.73	1245757.01
39	20° 33' 24"	СВ 20° 33' 24"	0.26	377376.82	1245756.78
36				377377.06	1245756.87

Площадь участка 0.0000 га 0.0649 кв.м.

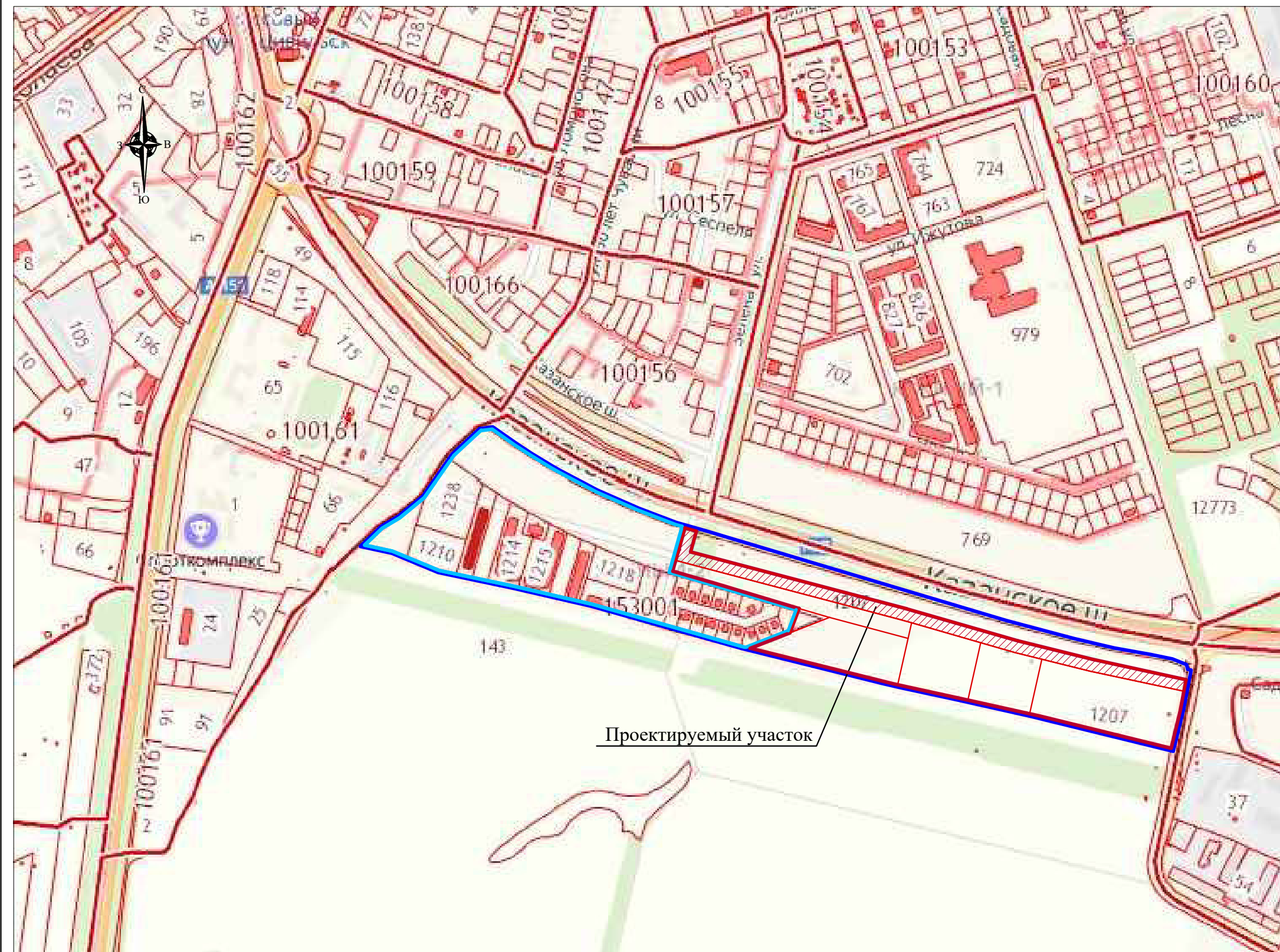
Периметр участка 1.0196 м.

ЗУ1 (вырез 7)

Номера точек	Дирекционные углы	Румбы	Расстояния	Координаты	
				X	Y
40	110° 33' 24"	ЮВ 69° 26' 36"	0.26	377362.88	1245794.43
41	198° 26' 06"	ЮЗ 18° 26' 06"	0.25	377362.79	1245794.67
42	287° 44' 42"	СЗ 72° 15' 18"	0.26	377362.55	1245794.59
43	19° 47' 54"	СВ 19° 47' 54"	0.27	377362.63	1245794.34
40				377362.88	1245794.43

Площадь участка 0.0000 га 0.0672 кв.м.

Периметр участка 1.0375 м.

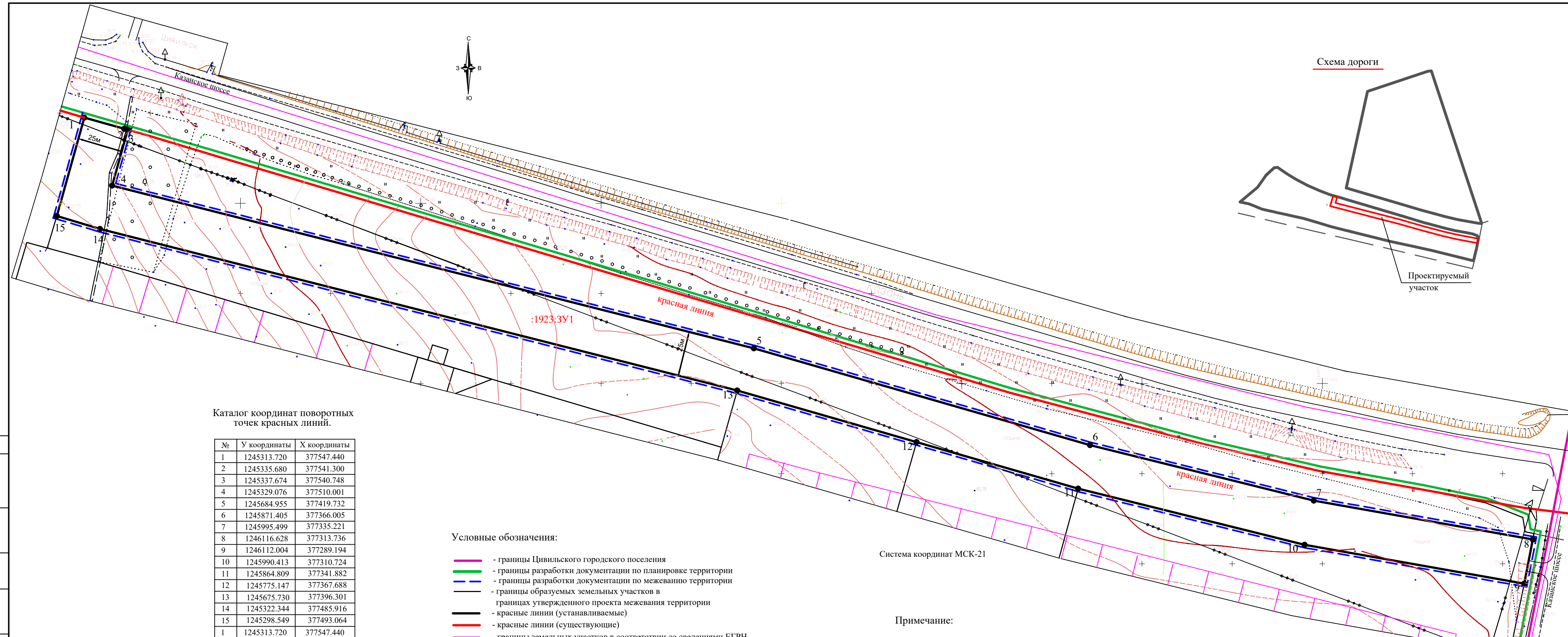
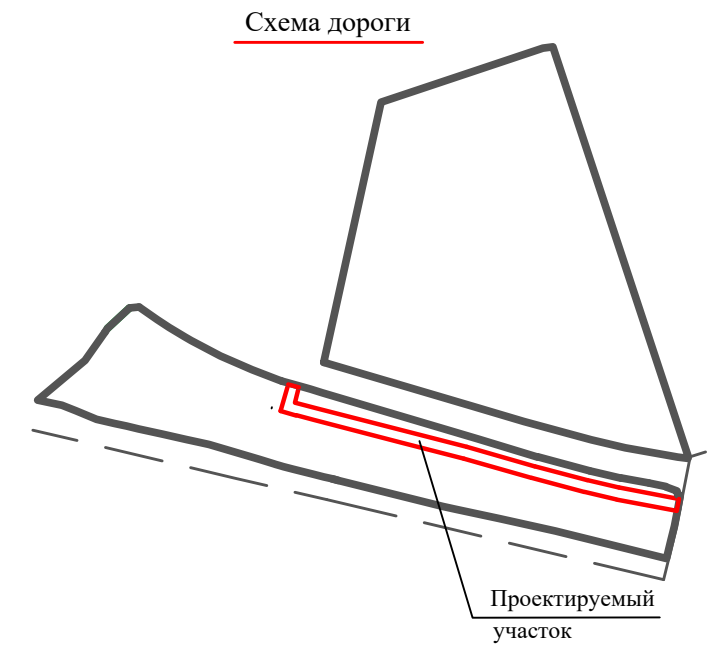
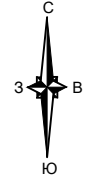


Проектируемый участок

Экспликация :

- Границы разработки документации по планировке территории
- Планируемые элементы планировочной структуры
- Существующие элементы планировочной структуры

								Заказчик: Администрация Цивильского района Чувашской Республики			
							Разработка ППТ и ПМТ линейного объекта "Строительство автомобильной дороги на земельном участке с кадастровым номером 21:20:153001:1923 по ул. Арцыбышева в г. Цивильск Чувашской Республики"				
Изм.	Кол.уч.	Лист	N док	Подпись	Дата	Том 3. Межевание территории. Часть 1. Основная часть.			Стадия	Лист	Листов
Разработал.	Андрева								ПМТ	1	4
Директор.	Мартыненко					Чертеж границ планируемых и существующих элементов планировочной структуры.			ООО "НПП "АРШИН"		
Нормоконтр.	Осипов										



Каталог координат поворотных точек красных линий.

№	У координаты	Х координаты
1	1245313.720	377547.440
2	1245335.680	377541.300
3	1245337.674	377540.748
4	1245329.076	377510.001
5	1245684.955	377419.732
6	1245871.405	377366.005
7	1245995.499	377335.221
8	1246116.628	377313.736
9	1246112.004	377289.194
10	1245990.413	377310.724
11	1245864.809	377341.882
12	1245775.147	377367.688
13	1245675.730	377396.301
14	1245322.344	377485.916
15	1245298.549	377493.064
1	1245313.720	377547.440

Система координат МСК-21

Условные обозначения:

- - границы Цивильского городского поселения
- - границы разработки документации по планировке территории
- - границы разработки документации по межеванию территории
- - границы образуемых земельных участков в границах утвержденного проекта межевания территории
- - красные линии (устанавливаемые)
- - красные линии (существующие)
- - границы земельных участков в соответствии со сведениями ЕГРН
- 21:01:040104:197 - кадастровый номер участка
- - границы кадастрового квартала
- 21:20:153001 - кадастровый номер квартала
- :1207:3U1 - обозначение образуемого земельного участка

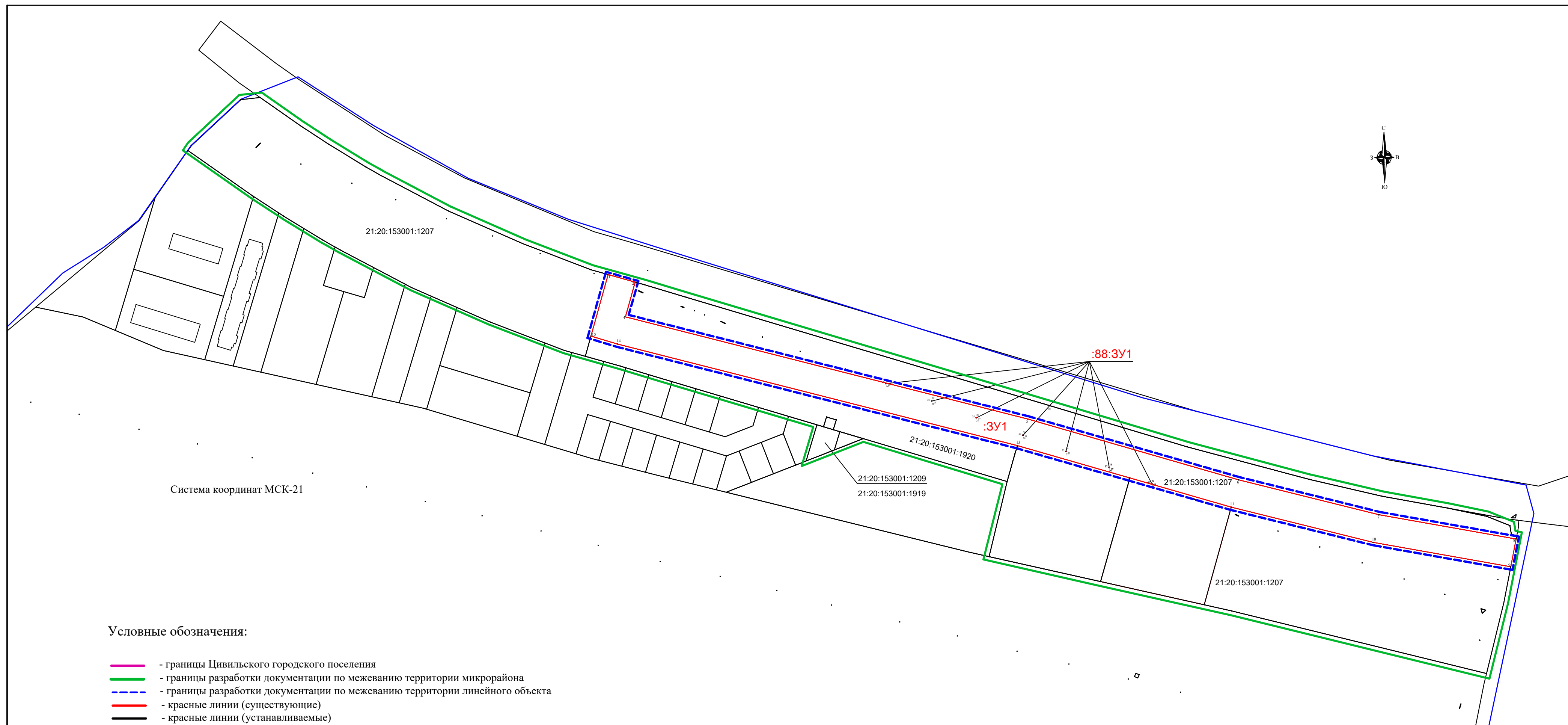
Система координат МСК-21

Примечание:

1. Для информативности чертежа границы проектируемой территории показаны двойной линией, т.к. нижняя частично совпадает с устанавливаемой красной линией.

Составлено: _____
Инв. и подл. _____
Лист № _____

Изм.						Кол-во						Лист						№ док.						Подпись						Дата																	
Разработал						Адресова						[Signature]						[Signature]						[Signature]																							
Директор						Марьяненко						[Signature]						[Signature]						[Signature]																							
Нормоконтр						Осипов						[Signature]						[Signature]						[Signature]																							
Заказчик: Администрация Цивильского района Чувашской Республики												Разработка ППТ и ПМТ линейного объекта "Строительство автомобильной дороги на земельном участке с кадастровым номером 21:20:153001:1923 по ул. Аршабышева в г. Цивильск Чувашской Республики".																																			
Том 3. Межевание территории. Часть 1. Основная часть.												Стадия												Лист												Листов											
ПМТ												2												4																							
Чертеж красных линий. М 1:1000.												ООО "НПП "АРШИН"																																			



Условные обозначения:

- - границы Цивильского городского поселения
- - границы разработки документации по межеванию территории микрорайона
- - - - границы разработки документации по межеванию территории линейного объекта
- - красные линии (существующие)
- - красные линии (устанавливаемые)
- - - - границы образуемых земельных участков в границах утвержденного проекта межевания территории
- - границы земельных участков в соответствии со сведениями ЕГРН
- 21:01:040104:197 - кадастровый номер участка
- - границы кадастрового квартала
- 21:20:153001 - кадастровый номер квартала
- ЗУ1 - обозначение образуемого земельного участка

Примечание:

1. Для информативности чертежа границы проектируемой территории показаны двойной линией, т.к. нижняя частично совпадает с устанавливаемой красной линией.

						Заказчик: Администрация Цивильского района Чувашской Республики			
						Разработка ППТ и ПМТ линейного объекта "Строительство автомобильной дороги на земельном участке с кадастровым номером 21:20:153001:1923 по ул. Арцыбышева в г. Цивильск Чувашской Республики"			
Изм.	Кол.уч.	Лист	N док.	Подпись	Дата	Том 3. Межевание территории. Часть 1. Основная часть.	Стадия	Лист	Листов
Разработал.	Андреева			<i>Андреева</i>			ПМТ	3	4
Директор.	Мартыненко			<i>Мартыненко</i>		Чертеж границ и условные номера образуемых земельных участков М 1:1000.	ООО "НПП "АРШИН"		
Нормоконтр.	Осипов			<i>Осипов</i>					

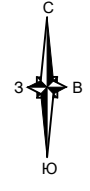
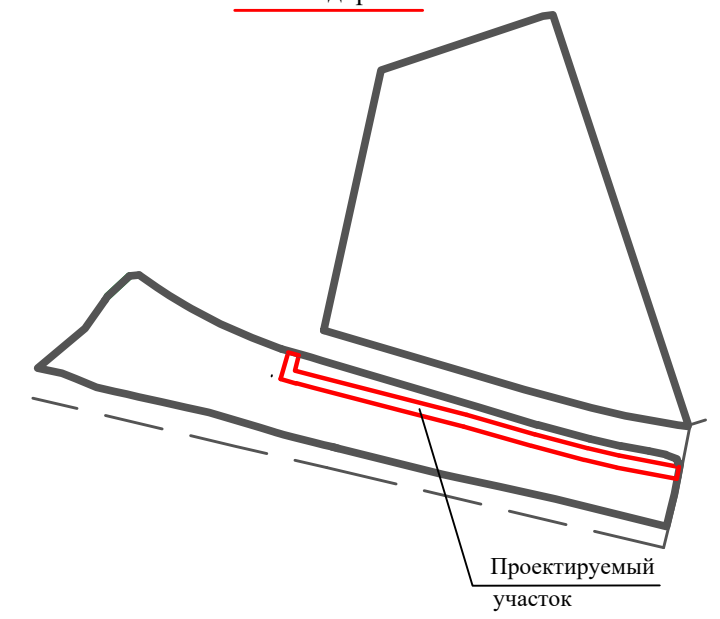


Схема дороги



Каталог координат поворотных точек красных линий.

№	У координаты	Х координаты
1	1245313.720	377547.440
2	1245335.680	377541.300
3	1245337.674	377540.748
4	1245329.076	377510.001
5	1245684.955	377419.732
6	1245871.405	377366.005
7	1245995.499	377335.221
8	1246116.628	377313.736
9	1246112.004	377289.194
10	1245990.413	377310.724
11	1245864.809	377341.882
12	1245775.147	377367.688
13	1245675.730	377396.301
14	1245322.344	377485.916
15	1245298.549	377493.064
1	1245313.720	377547.440

Система координат МСК-21

Условные обозначения:

- - границы Цивильского городского поселения
- - границы разработки документации по планировке территории
- - границы разработки документации по межеванию территории
- - границы образуемых земельных участков в границах утвержденного проекта межевания территории
- - красные линии (устанавливаемые)
- - красные линии (существующие)
- - границы допустимого размещения объектов капитального строительства
- - границы земельных участков в соответствии со сведениями ЕГРН
- 21: 01: 040104: 197 - кадастровый номер участка
- - границы кадастрового квартала
- 21: 20: 153001 - кадастровый номер квартала
- :1207: 3У1 - обозначение образуемого земельного участка

Система координат МСК-21

Примечание:

1. Для информативности чертежа границы проектируемой территории показаны двойной линией, т.к. нижняя частично совпадает с устанавливаемой красной линией.

Изм.						Кол-во						Лист						№ док.						Подпись						Дата																	
Разработал						Адресова						[Подпись]						[Подпись]						[Подпись]						[Подпись]																	
Директор						Мартыненко						[Подпись]						[Подпись]						[Подпись]						[Подпись]																	
Нормоконтр						Осипов						[Подпись]						[Подпись]						[Подпись]						[Подпись]																	
Заказчик: Администрация Цивильского района Чувашской Республики												Разработка ППТ и ПМТ линейного объекта "Строительство автомобильной дороги на земельном участке с кадастровым номером 21:20:153001:1923 по ул. Аршбышева в г. Цивильск Чувашской Республики".																																			
Том 3. Межевание территории. Часть 1. Основная часть.												Стадия												Лист												Листов											
[Подпись]												ППТ												4												4											
Чертеж линии отступа от красных линий.												М 1:1000.												ООО "НПП "АРШИН"												Формат А3х3											