

ОПИСАНИЕ МЕСТОПОЛОЖЕНИЯ ГРАНИЦ

Зона застройки индивидуальными жилыми домами

(наименование объекта, местоположение границ которого описано (далее - объект))

Раздел 1

Сведения об объекте

№ п/п	Характеристики объекта	Описание характеристик
1	2	3
1.	Местоположение объекта	429905, Чувашская Республика (Чувашия), район Цивильский, сельское поселение Тувсинское
2.	Площадь объекта +/- величина погрешности определения площади (Р +/- Дельта Р)	2889969 +/- 2974 м ²
3.	Иные характеристики объекта	-

Раздел 2

Сведения о местоположении границ объекта

1. Система координат СК Кадастрового округа

2. Сведения о характерных точках границ объекта

Обозначение характерных точек границ	Координаты, м		Метод определения координат характерной точки	Средняя квадратическая погрешность положения характерной точки (Mt), м	Описание обозначения точки на местности (при наличии)
	X	Y			
1	2	3	4	5	6
-	-	-	-	-	

3. Сведения о характерных точках части (частей) границы объекта

Обозначение характерных точек части границы	Координаты, м		Метод определения координат характерной точки	Средняя квадратическая погрешность положения характерной точки (Mt), м	Описание обозначения точки на местности (при наличии)
	X	Y			
1	2	3	4	5	6
Часть 1					
1	387928.95	1246570.10	Картометрический метод	0.5	-
2	387931.74	1246590.68	Картометрический метод	0.5	-
3	387860.53	1246626.37	Картометрический метод	0.5	-
4	387817.72	1246648.56	Картометрический метод	0.5	-
5	387801.60	1246660.06	Картометрический метод	0.5	-
6	387758.40	1246699.11	Картометрический метод	0.5	-
7	387809.16	1246747.74	Картометрический метод	0.5	-
8	387794.70	1246763.93	Картометрический метод	0.5	-
9	387742.54	1246717.95	Картометрический метод	0.5	-
10	387727.30	1246738.76	Картометрический метод	0.5	-
11	387720.74	1246766.19	Картометрический метод	0.5	-
12	387696.26	1246825.62	Картометрический метод	0.5	-
13	387680.03	1246865.25	Картометрический метод	0.5	-
14	387672.30	1246887.42	Картометрический метод	0.5	-
15	387665.23	1246907.51	Картометрический метод	0.5	-
16	387655.69	1246934.60	Картометрический метод	0.5	-

3. Сведения о характерных точках части (частей) границы объекта					
Обозначение характерных точек части границы	Координаты, м		Метод определения координат характерной точки	Средняя квадратическая погрешность положения характерной точки (Mt), м	Описание обозначения точки на местности (при наличии)
	X	Y			
1	2	3	4	5	6
17	387522.79	1246843.69	Картометрический метод	0.5	-
18	387462.33	1246756.22	Картометрический метод	0.5	-
19	387342.36	1246767.31	Картометрический метод	0.5	-
20	387306.94	1246794.21	Картометрический метод	0.5	-
21	387307.11	1246799.22	Картометрический метод	0.5	-
22	387319.93	1246865.98	Картометрический метод	0.5	-
23	387321.94	1246884.90	Картометрический метод	0.5	-
24	387335.56	1246983.88	Картометрический метод	0.5	-
25	387350.88	1247033.64	Картометрический метод	0.5	-
26	387356.76	1247060.76	Картометрический метод	0.5	-
27	387357.26	1247083.46	Картометрический метод	0.5	-
28	387352.54	1247116.91	Картометрический метод	0.5	-
29	387345.28	1247138.40	Картометрический метод	0.5	-
30	387335.01	1247150.58	Картометрический метод	0.5	-
31	387303.17	1247169.40	Картометрический метод	0.5	-
32	387274.34	1247189.73	Картометрический метод	0.5	-
33	387232.79	1247211.07	Картометрический метод	0.5	-
34	387115.38	1247279.81	Картометрический метод	0.5	-
35	387095.91	1247294.28	Картометрический метод	0.5	-
36	387058.58	1247328.29	Картометрический метод	0.5	-
37	387044.78	1247329.40	Картометрический метод	0.5	-
38	387022.01	1247318.02	Картометрический метод	0.5	-
39	387031.19	1247246.39	Картометрический метод	0.5	-
40	387028.18	1247230.50	Картометрический метод	0.5	-
41	387020.83	1247213.96	Картометрический метод	0.5	-
42	386997.85	1247199.86	Картометрический метод	0.5	-

3. Сведения о характерных точках части (частей) границы объекта					
Обозначение характерных точек части границы	Координаты, м		Метод определения координат характерной точки	Средняя квадратическая погрешность положения характерной точки (Mt), м	Описание обозначения точки на местности (при наличии)
	X	Y			
1	2	3	4	5	6
43	386988.35	1247184.84	Картометрический метод	0.5	-
44	386984.67	1247159.41	Картометрический метод	0.5	-
45	386999.07	1247126.00	Картометрический метод	0.5	-
46	386995.46	1247101.85	Картометрический метод	0.5	-
47	386976.40	1247099.96	Картометрический метод	0.5	-
48	386945.84	1247108.17	Картометрический метод	0.5	-
49	386870.24	1247106.23	Картометрический метод	0.5	-
50	386850.50	1247104.24	Картометрический метод	0.5	-
51	386957.89	1246814.69	Картометрический метод	0.5	-
52	387069.23	1246816.26	Картометрический метод	0.5	-
53	387156.10	1246820.31	Картометрический метод	0.5	-
54	387173.80	1246819.83	Картометрический метод	0.5	-
55	387174.02	1246819.81	Картометрический метод	0.5	-
56	387174.04	1246819.19	Картометрический метод	0.5	-
57	387186.02	1246678.81	Картометрический метод	0.5	-
58	387160.04	1246515.92	Картометрический метод	0.5	-
59	387124.16	1246502.23	Картометрический метод	0.5	-
60	387104.90	1246488.13	Картометрический метод	0.5	-
61	387058.30	1246434.39	Картометрический метод	0.5	-
62	387041.10	1246449.94	Картометрический метод	0.5	-
63	387022.63	1246429.56	Картометрический метод	0.5	-
64	387041.10	1246414.44	Картометрический метод	0.5	-
65	386909.23	1246168.66	Картометрический метод	0.5	-
66	387097.69	1246045.98	Картометрический метод	0.5	-
67	387133.98	1246107.96	Картометрический метод	0.5	-
68	387228.74	1246208.67	Картометрический метод	0.5	-

3. Сведения о характерных точках части (частей) границы объекта					
Обозначение характерных точек части границы	Координаты, м		Метод определения координат характерной точки	Средняя квадратическая погрешность положения характерной точки (Mt), м	Описание обозначения точки на местности (при наличии)
	X	Y			
1	2	3	4	5	6
69	387238.89	1246230.20	Картометрический метод	0.5	-
70	387280.58	1246254.67	Картометрический метод	0.5	-
71	387302.34	1246288.19	Картометрический метод	0.5	-
72	387418.86	1246472.97	Картометрический метод	0.5	-
73	387545.26	1246465.49	Картометрический метод	0.5	-
74	387634.07	1246425.96	Картометрический метод	0.5	-
75	387685.66	1246403.00	Картометрический метод	0.5	-
76	387747.12	1246393.99	Картометрический метод	0.5	-
77	387853.00	1246496.54	Картометрический метод	0.5	-
78	387852.29	1246505.84	Картометрический метод	0.5	-
79	387864.82	1246507.99	Картометрический метод	0.5	-
1	387928.95	1246570.10	Картометрический метод	0.5	-
Часть 2					
80	386854.12	1247329.44	Картометрический метод	0.5	-
81	386857.87	1247340.27	Картометрический метод	0.5	-
82	386857.11	1247352.00	Картометрический метод	0.5	-
83	386839.87	1247384.31	Картометрический метод	0.5	-
84	386821.97	1247411.60	Картометрический метод	0.5	-
85	386748.54	1247466.82	Картометрический метод	0.5	-
86	386784.20	1247497.59	Картометрический метод	0.5	-
87	386807.67	1247511.91	Картометрический метод	0.5	-
88	386875.97	1247564.93	Картометрический метод	0.5	-
89	386913.82	1247594.71	Картометрический метод	0.5	-
90	386924.01	1247607.35	Картометрический метод	0.5	-
91	386924.85	1247613.26	Картометрический метод	0.5	-
92	386926.92	1247627.88	Картометрический метод	0.5	-

3. Сведения о характерных точках части (частей) границы объекта					
Обозначение характерных точек части границы	Координаты, м		Метод определения координат характерной точки	Средняя квадратическая погрешность положения характерной точки (Mt), м	Описание обозначения точки на местности (при наличии)
	X	Y			
1	2	3	4	5	6
93	386916.52	1247670.57	Картометрический метод	0.5	-
94	386918.50	1247681.47	Картометрический метод	0.5	-
95	386942.86	1247729.10	Картометрический метод	0.5	-
96	386944.11	1247754.95	Картометрический метод	0.5	-
97	386950.97	1247765.90	Картометрический метод	0.5	-
98	386964.51	1247773.13	Картометрический метод	0.5	-
99	386973.03	1247777.68	Картометрический метод	0.5	-
100	386991.21	1247787.39	Картометрический метод	0.5	-
101	386991.67	1247797.67	Картометрический метод	0.5	-
102	386991.93	1247803.34	Картометрический метод	0.5	-
103	386970.43	1247813.88	Картометрический метод	0.5	-
104	386944.38	1247818.87	Картометрический метод	0.5	-
105	386914.13	1247822.11	Картометрический метод	0.5	-
106	386899.54	1247816.05	Картометрический метод	0.5	-
107	386829.29	1247772.56	Картометрический метод	0.5	-
108	386649.04	1247661.11	Картометрический метод	0.5	-
109	386548.54	1247601.00	Картометрический метод	0.5	-
110	386544.75	1247602.48	Картометрический метод	0.5	-
111	386536.79	1247597.59	Картометрический метод	0.5	-
112	386540.63	1247596.01	Картометрический метод	0.5	-
113	385872.42	1247089.32	Картометрический метод	0.5	-
114	386099.47	1246815.40	Картометрический метод	0.5	-
115	386108.02	1246816.50	Картометрический метод	0.5	-
116	386135.99	1246829.85	Картометрический метод	0.5	-
117	386153.73	1246840.86	Картометрический метод	0.5	-
118	386193.99	1246872.62	Картометрический метод	0.5	-

3. Сведения о характерных точках части (частей) границы объекта					
Обозначение характерных точек части границы	Координаты, м		Метод определения координат характерной точки	Средняя квадратическая погрешность положения характерной точки (Mt), м	Описание обозначения точки на местности (при наличии)
	X	Y			
1	2	3	4	5	6
119	386215.23	1246882.73	Картометрический метод	0.5	-
120	386235.34	1246894.02	Картометрический метод	0.5	-
121	386254.75	1246909.42	Картометрический метод	0.5	-
122	386267.19	1246924.35	Картометрический метод	0.5	-
123	386272.36	1246937.98	Картометрический метод	0.5	-
124	386272.77	1246958.61	Картометрический метод	0.5	-
125	386278.32	1246973.73	Картометрический метод	0.5	-
126	386289.02	1246995.23	Картометрический метод	0.5	-
127	386298.82	1247011.00	Картометрический метод	0.5	-
128	386304.56	1247012.99	Картометрический метод	0.5	-
129	386359.19	1246997.91	Картометрический метод	0.5	-
130	386382.08	1246996.81	Картометрический метод	0.5	-
131	386424.83	1247009.78	Картометрический метод	0.5	-
132	386500.16	1247037.03	Картометрический метод	0.5	-
133	386516.59	1247045.57	Картометрический метод	0.5	-
134	386561.35	1247093.56	Картометрический метод	0.5	-
135	386592.30	1247145.38	Картометрический метод	0.5	-
136	386606.60	1247154.05	Картометрический метод	0.5	-
137	386662.68	1247173.26	Картометрический метод	0.5	-
138	386722.99	1247214.32	Картометрический метод	0.5	-
139	386781.94	1247250.73	Картометрический метод	0.5	-
140	386801.11	1247264.97	Картометрический метод	0.5	-
80	386854.12	1247329.44	Картометрический метод	0.5	-
Часть 3					
141	384290.01	1246351.69	Картометрический метод	0.5	-
142	384215.88	1246505.91	Картометрический метод	0.5	-

3. Сведения о характерных точках части (частей) границы объекта					
Обозначение характерных точек части границы	Координаты, м		Метод определения координат характерной точки	Средняя квадратическая погрешность положения характерной точки (Mt), м	Описание обозначения точки на местности (при наличии)
	X	Y			
1	2	3	4	5	6
143	384201.82	1246535.50	Картометрический метод	0.5	-
144	384169.11	1246585.18	Картометрический метод	0.5	-
145	384139.25	1246618.79	Картометрический метод	0.5	-
146	384012.32	1246525.98	Картометрический метод	0.5	-
147	383941.96	1246632.58	Картометрический метод	0.5	-
148	383889.60	1246688.49	Картометрический метод	0.5	-
149	383854.20	1246727.92	Картометрический метод	0.5	-
150	383733.39	1246872.95	Картометрический метод	0.5	-
151	383638.72	1246961.78	Картометрический метод	0.5	-
152	383534.75	1247059.53	Картометрический метод	0.5	-
153	383488.33	1247115.65	Картометрический метод	0.5	-
154	383405.17	1247176.42	Картометрический метод	0.5	-
155	383364.43	1247144.36	Картометрический метод	0.5	-
156	383237.85	1247254.60	Картометрический метод	0.5	-
157	383148.67	1247160.73	Картометрический метод	0.5	-
158	383101.92	1247192.79	Картометрический метод	0.5	-
159	383033.46	1247123.98	Картометрический метод	0.5	-
160	383096.06	1247052.40	Картометрический метод	0.5	-
161	383167.71	1246989.08	Картометрический метод	0.5	-
162	383179.07	1247003.09	Картометрический метод	0.5	-
163	383263.23	1246935.96	Картометрический метод	0.5	-
164	383336.37	1246892.89	Картометрический метод	0.5	-
165	383406.18	1246863.18	Картометрический метод	0.5	-
166	383411.52	1246823.07	Картометрический метод	0.5	-
167	383478.64	1246736.25	Картометрический метод	0.5	-
168	383516.38	1246707.55	Картометрический метод	0.5	-

3. Сведения о характерных точках части (частей) границы объекта					
Обозначение характерных точек части границы	Координаты, м		Метод определения координат характерной точки	Средняя квадратическая погрешность положения характерной точки (Mt), м	Описание обозначения точки на местности (при наличии)
	X	Y			
1	2	3	4	5	6
169	383538.10	1246672.80	Картометрический метод	0.5	-
170	383545.77	1246654.11	Картометрический метод	0.5	-
171	383565.48	1246614.04	Картометрический метод	0.5	-
172	383577.84	1246600.35	Картометрический метод	0.5	-
173	383596.20	1246589.98	Картометрический метод	0.5	-
174	383613.57	1246583.29	Картометрический метод	0.5	-
175	383628.60	1246580.29	Картометрический метод	0.5	-
176	383647.97	1246556.91	Картометрический метод	0.5	-
177	383668.67	1246548.23	Картометрический метод	0.5	-
178	383673.36	1246541.54	Картометрический метод	0.5	-
179	383675.36	1246495.79	Картометрический метод	0.5	-
180	383666.34	1246489.78	Картометрический метод	0.5	-
181	383658.66	1246464.72	Картометрический метод	0.5	-
182	383668.34	1246439.03	Картометрический метод	0.5	-
183	383645.30	1246408.28	Картометрический метод	0.5	-
184	383655.65	1246378.90	Картометрический метод	0.5	-
185	383728.46	1246244.00	Картометрический метод	0.5	-
186	383646.49	1246211.70	Картометрический метод	0.5	-
187	383612.44	1246155.04	Картометрический метод	0.5	-
188	383693.32	1246085.10	Картометрический метод	0.5	-
189	383729.46	1246103.80	Картометрический метод	0.5	-
190	383738.76	1246051.74	Картометрический метод	0.5	-
191	383770.28	1245992.79	Картометрический метод	0.5	-
192	383816.72	1246001.31	Картометрический метод	0.5	-
193	383853.68	1245988.09	Картометрический метод	0.5	-
194	383853.53	1245974.29	Картометрический метод	0.5	-

3. Сведения о характерных точках части (частей) границы объекта					
Обозначение характерных точек части границы	Координаты, м		Метод определения координат характерной точки	Средняя квадратическая погрешность положения характерной точки (Mt), м	Описание обозначения точки на местности (при наличии)
	X	Y			
1	2	3	4	5	6
195	383822.41	1245947.06	Картометрический метод	0.5	-
196	383802.60	1245919.03	Картометрический метод	0.5	-
197	383844.35	1245768.72	Картометрический метод	0.5	-
198	383880.74	1245724.97	Картометрический метод	0.5	-
199	383994.30	1245792.46	Картометрический метод	0.5	-
200	384012.67	1245771.40	Картометрический метод	0.5	-
201	384040.39	1245784.41	Картометрический метод	0.5	-
202	384063.10	1245805.11	Картометрический метод	0.5	-
203	384089.82	1245835.85	Картометрический метод	0.5	-
204	384113.20	1245846.54	Картометрический метод	0.5	-
205	384170.98	1245721.64	Картометрический метод	0.5	-
206	384111.53	1245688.58	Картометрический метод	0.5	-
207	384104.51	1245659.84	Картометрический метод	0.5	-
208	384068.36	1245623.39	Картометрический метод	0.5	-
209	384125.22	1245496.19	Картометрический метод	0.5	-
210	384173.99	1245405.69	Картометрический метод	0.5	-
211	384217.48	1245318.82	Картометрический метод	0.5	-
212	384227.53	1245300.36	Картометрический метод	0.5	-
213	384295.96	1245170.21	Картометрический метод	0.5	-
214	384425.13	1245195.65	Картометрический метод	0.5	-
215	384457.86	1245183.64	Картометрический метод	0.5	-
216	384552.21	1245239.04	Картометрический метод	0.5	-
217	384566.24	1245270.42	Картометрический метод	0.5	-
218	384539.18	1245336.23	Картометрический метод	0.5	-
219	384473.37	1245449.43	Картометрический метод	0.5	-
220	384471.03	1245468.80	Картометрический метод	0.5	-

3. Сведения о характерных точках части (частей) границы объекта					
Обозначение характерных точек части границы	Координаты, м		Метод определения координат характерной точки	Средняя квадратическая погрешность положения характерной точки (Mt), м	Описание обозначения точки на местности (при наличии)
	X	Y			
1	2	3	4	5	6
221	384456.68	1245496.46	Картометрический метод	0.5	-
222	384331.90	1245734.47	Картометрический метод	0.5	-
223	384371.31	1245749.36	Картометрический метод	0.5	-
224	384374.33	1245801.98	Картометрический метод	0.5	-
225	384348.56	1245871.27	Картометрический метод	0.5	-
226	384389.39	1245887.72	Картометрический метод	0.5	-
227	384392.95	1245960.53	Картометрический метод	0.5	-
228	384394.33	1246013.94	Картометрический метод	0.5	-
229	384392.53	1246046.74	Картометрический метод	0.5	-
230	384379.19	1246114.20	Картометрический метод	0.5	-
231	384355.98	1246188.58	Картометрический метод	0.5	-
232	384325.23	1246264.78	Картометрический метод	0.5	-
141	384290.01	1246351.69	Картометрический метод	0.5	-
Часть 4					
233	389158.59	1246890.17	Картометрический метод	0.5	-
234	389186.07	1246923.63	Картометрический метод	0.5	-
235	389216.54	1246953.13	Картометрический метод	0.5	-
236	389251.44	1246970.31	Картометрический метод	0.5	-
237	389291.82	1246887.29	Картометрический метод	0.5	-
238	389315.97	1246869.19	Картометрический метод	0.5	-
239	389351.58	1246823.81	Картометрический метод	0.5	-
240	389356.37	1246799.61	Картометрический метод	0.5	-
241	389388.42	1246729.28	Картометрический метод	0.5	-
242	389409.59	1246641.18	Картометрический метод	0.5	-
243	389413.49	1246567.56	Картометрический метод	0.5	-
244	389401.91	1246506.96	Картометрический метод	0.5	-

3. Сведения о характерных точках части (частей) границы объекта					
Обозначение характерных точек части границы	Координаты, м		Метод определения координат характерной точки	Средняя квадратическая погрешность положения характерной точки (Mt), м	Описание обозначения точки на местности (при наличии)
	X	Y			
1	2	3	4	5	6
245	389395.92	1246476.45	Картометрический метод	0.5	-
246	389384.93	1246449.47	Картометрический метод	0.5	-
247	389372.44	1246425.01	Картометрический метод	0.5	-
248	389359.45	1246403.04	Картометрический метод	0.5	-
249	389341.96	1246377.02	Картометрический метод	0.5	-
250	389316.98	1246357.04	Картометрический метод	0.5	-
251	389290.50	1246327.58	Картометрический метод	0.5	-
252	389195.96	1246333.49	Картометрический метод	0.5	-
253	389076.65	1246371.01	Картометрический метод	0.5	-
254	389119.62	1246477.45	Картометрический метод	0.5	-
255	388996.60	1246512.43	Картометрический метод	0.5	-
256	389003.41	1246530.75	Картометрический метод	0.5	-
257	388990.66	1246535.08	Картометрический метод	0.5	-
258	388973.82	1246541.07	Картометрический метод	0.5	-
259	388976.89	1246549.07	Картометрический метод	0.5	-
260	388944.30	1246561.28	Картометрический метод	0.5	-
261	388956.30	1246588.56	Картометрический метод	0.5	-
262	389006.35	1246570.44	Картометрический метод	0.5	-
263	389017.14	1246567.67	Картометрический метод	0.5	-
264	389108.62	1246746.26	Картометрический метод	0.5	-
265	389123.01	1246754.79	Картометрический метод	0.5	-
266	389129.25	1246764.91	Картометрический метод	0.5	-
267	389132.49	1246771.73	Картометрический метод	0.5	-
233	389158.59	1246890.17	Картометрический метод	0.5	-
Часть 5					
268	389015.94	1247726.03	Картометрический метод	0.5	-

3. Сведения о характерных точках части (частей) границы объекта					
Обозначение характерных точек части границы	Координаты, м		Метод определения координат характерной точки	Средняя квадратическая погрешность положения характерной точки (Mt), м	Описание обозначения точки на местности (при наличии)
	X	Y			
1	2	3	4	5	6
269	389131.36	1247491.22	Картометрический метод	0.5	-
270	389117.37	1247458.23	Картометрический метод	0.5	-
271	389118.87	1247410.28	Картометрический метод	0.5	-
272	389129.29	1247366.24	Картометрический метод	0.5	-
273	389163.83	1247276.86	Картометрический метод	0.5	-
274	389172.33	1247241.91	Картометрический метод	0.5	-
275	389055.77	1247169.58	Картометрический метод	0.5	-
276	388874.00	1247058.06	Картометрический метод	0.5	-
277	388826.96	1247166.45	Картометрический метод	0.5	-
278	388786.37	1247316.24	Картометрический метод	0.5	-
279	388844.02	1247333.57	Картометрический метод	0.5	-
280	388860.48	1247338.21	Картометрический метод	0.5	-
281	388867.99	1247340.72	Картометрический метод	0.5	-
282	388867.01	1247342.55	Картометрический метод	0.5	-
283	388861.99	1247354.31	Картометрический метод	0.5	-
284	388854.77	1247371.91	Картометрический метод	0.5	-
285	388842.50	1247395.49	Картометрический метод	0.5	-
286	388863.51	1247406.02	Картометрический метод	0.5	-
287	388772.14	1247593.59	Картометрический метод	0.5	-
288	388873.55	1247657.10	Картометрический метод	0.5	-
268	389015.94	1247726.03	Картометрический метод	0.5	-
Часть 6					
289	387906.26	1247499.77	Картометрический метод	0.5	-
290	388041.35	1247513.55	Картометрический метод	0.5	-
291	388054.11	1247441.72	Картометрический метод	0.5	-
292	388101.00	1247443.33	Картометрический метод	0.5	-

3. Сведения о характерных точках части (частей) границы объекта					
Обозначение характерных точек части границы	Координаты, м		Метод определения координат характерной точки	Средняя квадратическая погрешность положения характерной точки (Mt), м	Описание обозначения точки на местности (при наличии)
	X	Y			
1	2	3	4	5	6
293	388169.76	1247475.97	Картометрический метод	0.5	-
294	388218.31	1247379.17	Картометрический метод	0.5	-
295	388228.46	1247360.15	Картометрический метод	0.5	-
296	388236.70	1247345.04	Картометрический метод	0.5	-
297	388249.05	1247321.77	Картометрический метод	0.5	-
298	388252.71	1247308.18	Картометрический метод	0.5	-
299	388247.56	1247297.94	Картометрический метод	0.5	-
300	388097.96	1247136.50	Картометрический метод	0.5	-
301	388067.83	1247105.57	Картометрический метод	0.5	-
302	388008.25	1247042.06	Картометрический метод	0.5	-
303	387862.78	1247048.04	Картометрический метод	0.5	-
304	387716.89	1247066.02	Картометрический метод	0.5	-
305	387643.95	1247094.00	Картометрический метод	0.5	-
306	387684.32	1247238.24	Картометрический метод	0.5	-
307	387577.99	1247234.90	Картометрический метод	0.5	-
308	387537.68	1247316.81	Картометрический метод	0.5	-
309	387370.64	1247468.36	Картометрический метод	0.5	-
310	387337.50	1247489.46	Картометрический метод	0.5	-
311	387297.90	1247507.51	Картометрический метод	0.5	-
312	387266.03	1247528.21	Картометрический метод	0.5	-
313	387250.54	1247549.70	Картометрический метод	0.5	-
314	387246.67	1247570.80	Картометрический метод	0.5	-
315	387250.97	1247588.01	Картометрический метод	0.5	-
316	387337.49	1247632.14	Картометрический метод	0.5	-
317	387348.21	1247632.57	Картометрический метод	0.5	-
318	387412.66	1247642.56	Картометрический метод	0.5	-

3. Сведения о характерных точках части (частей) границы объекта					
Обозначение характерных точек части границы	Координаты, м		Метод определения координат характерной точки	Средняя квадратическая погрешность положения характерной точки (Mt), м	Описание обозначения точки на местности (при наличии)
	X	Y			
1	2	3	4	5	6
319	387430.86	1247629.99	Картометрический метод	0.5	-
320	387448.97	1247617.81	Картометрический метод	0.5	-
321	387489.15	1247582.83	Картометрический метод	0.5	-
322	387493.16	1247587.09	Картометрический метод	0.5	-
323	387507.43	1247603.77	Картометрический метод	0.5	-
324	387574.64	1247555.62	Картометрический метод	0.5	-
325	387645.80	1247464.40	Картометрический метод	0.5	-
326	387669.89	1247466.90	Картометрический метод	0.5	-
327	387700.69	1247471.56	Картометрический метод	0.5	-
328	387741.69	1247478.80	Картометрический метод	0.5	-
289	387906.26	1247499.77	Картометрический метод	0.5	-
Часть 7					
329	387439.97	1249537.02	Картометрический метод	0.5	-
330	387459.85	1249560.52	Картометрический метод	0.5	-
331	387492.00	1249591.18	Картометрический метод	0.5	-
332	387507.60	1249607.89	Картометрический метод	0.5	-
333	387524.12	1249626.45	Картометрический метод	0.5	-
334	387540.46	1249622.84	Картометрический метод	0.5	-
335	387676.65	1249503.47	Картометрический метод	0.5	-
336	387651.92	1249479.72	Картометрический метод	0.5	-
337	387620.68	1249456.32	Картометрический метод	0.5	-
338	387591.03	1249438.70	Картометрический метод	0.5	-
339	387569.30	1249422.55	Картометрический метод	0.5	-
340	387550.66	1249407.14	Картометрический метод	0.5	-
341	387531.19	1249391.03	Картометрический метод	0.5	-
342	387511.28	1249375.02	Картометрический метод	0.5	-

3. Сведения о характерных точках части (частей) границы объекта					
Обозначение характерных точек части границы	Координаты, м		Метод определения координат характерной точки	Средняя квадратическая погрешность положения характерной точки (Mt), м	Описание обозначения точки на местности (при наличии)
	X	Y			
1	2	3	4	5	6
343	387497.76	1249364.15	Картометрический метод	0.5	-
344	387482.96	1249352.58	Картометрический метод	0.5	-
345	387472.50	1249345.62	Картометрический метод	0.5	-
346	387459.27	1249333.25	Картометрический метод	0.5	-
347	387450.08	1249321.84	Картометрический метод	0.5	-
348	387410.98	1249244.79	Картометрический метод	0.5	-
349	387426.37	1249187.97	Картометрический метод	0.5	-
350	387444.84	1249170.90	Картометрический метод	0.5	-
351	387457.95	1249143.27	Картометрический метод	0.5	-
352	387471.73	1249073.49	Картометрический метод	0.5	-
353	387461.54	1249001.32	Картометрический метод	0.5	-
354	387471.73	1248974.53	Картометрический метод	0.5	-
355	387530.76	1248958.40	Картометрический метод	0.5	-
356	387565.16	1248937.19	Картометрический метод	0.5	-
357	387619.95	1248897.24	Картометрический метод	0.5	-
358	387685.77	1248861.13	Картометрический метод	0.5	-
359	387663.15	1248771.20	Картометрический метод	0.5	-
360	387690.92	1248760.88	Картометрический метод	0.5	-
361	387693.00	1248730.35	Картометрический метод	0.5	-
362	387672.61	1248649.21	Картометрический метод	0.5	-
363	387670.24	1248509.51	Картометрический метод	0.5	-
364	387704.67	1248416.09	Картометрический метод	0.5	-
365	387643.11	1248412.07	Картометрический метод	0.5	-
366	387674.31	1248275.09	Картометрический метод	0.5	-
367	387398.79	1248218.51	Картометрический метод	0.5	-
368	387224.77	1248206.72	Картометрический метод	0.5	-

3. Сведения о характерных точках части (частей) границы объекта

Обозначение характерных точек части границы	Координаты, м		Метод определения координат характерной точки	Средняя квадратическая погрешность положения характерной точки (Mt), м	Описание обозначения точки на местности (при наличии)
	X	Y			
1	2	3	4	5	6
369	387176.57	1248447.06	Картометрический метод	0.5	-
370	387177.00	1248580.40	Картометрический метод	0.5	-
371	387206.72	1248701.01	Картометрический метод	0.5	-
372	387231.96	1248749.83	Картометрический метод	0.5	-
373	387283.29	1248816.61	Картометрический метод	0.5	-
374	387337.11	1249073.49	Картометрический метод	0.5	-
375	387358.76	1249118.08	Картометрический метод	0.5	-
376	387362.74	1249204.79	Картометрический метод	0.5	-
377	387391.41	1249294.97	Картометрический метод	0.5	-
378	387363.15	1249445.49	Картометрический метод	0.5	-
329	387439.97	1249537.02	Картометрический метод	0.5	-

Раздел 3

Сведения о местоположении измененных (уточненных) границ объекта

1. Система координат -

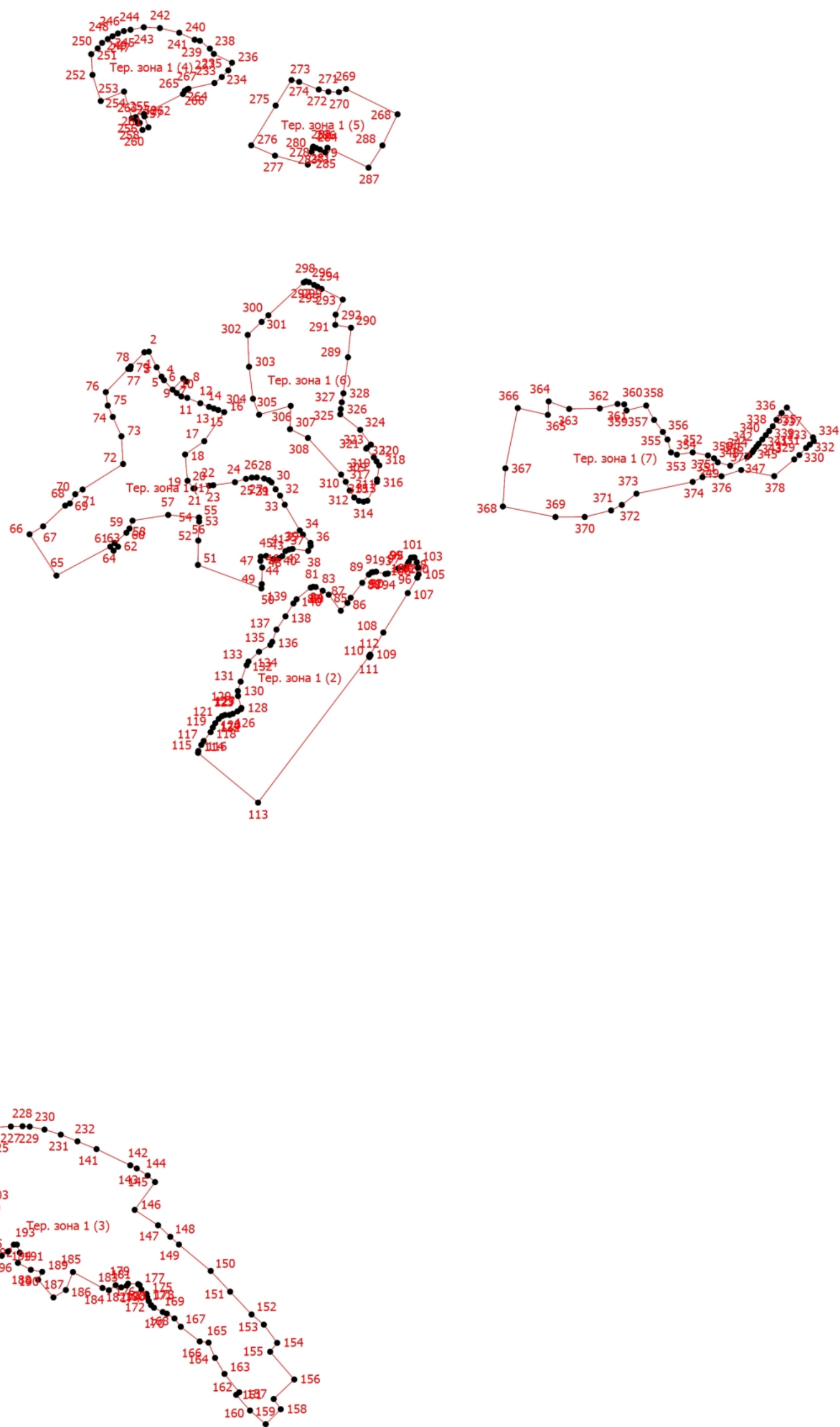
2. Сведения о характерных точках границ объекта

Обозначение характерных точек границ	Существующие координаты, м		Измененные (уточненные) координаты, м		Метод определения координат характерной точки	Средняя квадратическая погрешность положения характерной точки (M _t), м	Описание обозначения точки на местности (при наличии)
	X	Y	X	Y			
1	2	3	4	5	6	7	8
-	-	-	-	-	-	-	

3. Сведения о характерных точках части (частей) границы объекта

Обозначение характерных точек части границы	Существующие координаты, м		Измененные (уточненные) координаты, м		Метод определения координат характерной точки	Средняя квадратическая погрешность положения характерной точки (M _t), м	Описание обозначения точки на местности (при наличии)
	X	Y	X	Y			
1	2	3	4	5	6	7	8
-	-	-	-	-	-	-	

Раздел 4
План границ объекта



Масштаб 1:19200

Условные обозначения

- Вновь образованная часть границы, сведения о которой достаточны для определения ее местоположения
- - Характерная точка границы, сведения о которой позволяют однозначно определить ее положение на местности
- Тер. зона 1 (1) - Территориальная зона Тер. зона 1 — Зона застройки индивидуальными жилыми домами
- 1 - Обозначение новой характерной точки

Подпись _____

Дата " ____ " _____ г.

Место для оттиска печати (при наличии) лица, составившего описание местоположения границ объекта

**Текстовое описание местоположения границ
населенных пунктов, территориальных зон, особо охраняемых природных
территорий, зон с особыми условиями использования территорий**

Прохождение границы		Описание прохождения границы
от точки	до точки	
1	2	3
1	2	-
2	3	-
3	4	-
4	5	-
5	6	-
6	7	-
7	8	-
8	9	-
9	10	-
10	11	-
11	12	-
12	13	-
13	14	-
14	15	-
15	16	-
16	17	-
17	18	-
18	19	-
19	20	-
20	21	-
21	22	-
22	23	-
23	24	-
24	25	-
25	26	-
26	27	-
27	28	-
28	29	-
29	30	-
30	31	-
31	32	-
32	33	-
33	34	-
34	35	-
35	36	-
36	37	-

**Текстовое описание местоположения границ
населенных пунктов, территориальных зон, особо охраняемых природных
территорий, зон с особыми условиями использования территорий**

Прохождение границы		Описание прохождения границы
от точки	до точки	
1	2	3
37	38	-
38	39	-
39	40	-
40	41	-
41	42	-
42	43	-
43	44	-
44	45	-
45	46	-
46	47	-
47	48	-
48	49	-
49	50	-
50	51	-
51	52	-
52	53	-
53	54	-
54	55	-
55	56	-
56	57	-
57	58	-
58	59	-
59	60	-
60	61	-
61	62	-
62	63	-
63	64	-
64	65	-
65	66	-
66	67	-
67	68	-
68	69	-
69	70	-
70	71	-
71	72	-
72	73	-

**Текстовое описание местоположения границ
населенных пунктов, территориальных зон, особо охраняемых природных
территорий, зон с особыми условиями использования территорий**

Прохождение границы		Описание прохождения границы
от точки	до точки	
1	2	3
73	74	-
74	75	-
75	76	-
76	77	-
77	78	-
78	79	-
79	1	-
80	81	-
81	82	-
82	83	-
83	84	-
84	85	-
85	86	-
86	87	-
87	88	-
88	89	-
89	90	-
90	91	-
91	92	-
92	93	-
93	94	-
94	95	-
95	96	-
96	97	-
97	98	-
98	99	-
99	100	-
100	101	-
101	102	-
102	103	-
103	104	-
104	105	-
105	106	-
106	107	-
107	108	-
108	109	-

**Текстовое описание местоположения границ
населенных пунктов, территориальных зон, особо охраняемых природных
территорий, зон с особыми условиями использования территорий**

Прохождение границы		Описание прохождения границы
от точки	до точки	
1	2	3
109	110	-
110	111	-
111	112	-
112	113	-
113	114	-
114	115	-
115	116	-
116	117	-
117	118	-
118	119	-
119	120	-
120	121	-
121	122	-
122	123	-
123	124	-
124	125	-
125	126	-
126	127	-
127	128	-
128	129	-
129	130	-
130	131	-
131	132	-
132	133	-
133	134	-
134	135	-
135	136	-
136	137	-
137	138	-
138	139	-
139	140	-
140	80	-
141	142	-
142	143	-
143	144	-
144	145	-

**Текстовое описание местоположения границ
населенных пунктов, территориальных зон, особо охраняемых природных
территорий, зон с особыми условиями использования территорий**

Прохождение границы		Описание прохождения границы
от точки	до точки	
1	2	3
145	146	-
146	147	-
147	148	-
148	149	-
149	150	-
150	151	-
151	152	-
152	153	-
153	154	-
154	155	-
155	156	-
156	157	-
157	158	-
158	159	-
159	160	-
160	161	-
161	162	-
162	163	-
163	164	-
164	165	-
165	166	-
166	167	-
167	168	-
168	169	-
169	170	-
170	171	-
171	172	-
172	173	-
173	174	-
174	175	-
175	176	-
176	177	-
177	178	-
178	179	-
179	180	-
180	181	-

**Текстовое описание местоположения границ
населенных пунктов, территориальных зон, особо охраняемых природных
территорий, зон с особыми условиями использования территорий**

Прохождение границы		Описание прохождения границы
от точки	до точки	
1	2	3
181	182	-
182	183	-
183	184	-
184	185	-
185	186	-
186	187	-
187	188	-
188	189	-
189	190	-
190	191	-
191	192	-
192	193	-
193	194	-
194	195	-
195	196	-
196	197	-
197	198	-
198	199	-
199	200	-
200	201	-
201	202	-
202	203	-
203	204	-
204	205	-
205	206	-
206	207	-
207	208	-
208	209	-
209	210	-
210	211	-
211	212	-
212	213	-
213	214	-
214	215	-
215	216	-
216	217	-

**Текстовое описание местоположения границ
населенных пунктов, территориальных зон, особо охраняемых природных
территорий, зон с особыми условиями использования территорий**

Прохождение границы		Описание прохождения границы
от точки	до точки	
1	2	3
217	218	-
218	219	-
219	220	-
220	221	-
221	222	-
222	223	-
223	224	-
224	225	-
225	226	-
226	227	-
227	228	-
228	229	-
229	230	-
230	231	-
231	232	-
232	141	-
233	234	-
234	235	-
235	236	-
236	237	-
237	238	-
238	239	-
239	240	-
240	241	-
241	242	-
242	243	-
243	244	-
244	245	-
245	246	-
246	247	-
247	248	-
248	249	-
249	250	-
250	251	-
251	252	-
252	253	-

**Текстовое описание местоположения границ
населенных пунктов, территориальных зон, особо охраняемых природных
территорий, зон с особыми условиями использования территорий**

Прохождение границы		Описание прохождения границы
от точки	до точки	
1	2	3
253	254	-
254	255	-
255	256	-
256	257	-
257	258	-
258	259	-
259	260	-
260	261	-
261	262	-
262	263	-
263	264	-
264	265	-
265	266	-
266	267	-
267	233	-
268	269	-
269	270	-
270	271	-
271	272	-
272	273	-
273	274	-
274	275	-
275	276	-
276	277	-
277	278	-
278	279	-
279	280	-
280	281	-
281	282	-
282	283	-
283	284	-
284	285	-
285	286	-
286	287	-
287	288	-
288	268	-

**Текстовое описание местоположения границ
населенных пунктов, территориальных зон, особо охраняемых природных
территорий, зон с особыми условиями использования территорий**

Прохождение границы		Описание прохождения границы
от точки	до точки	
1	2	3
289	290	-
290	291	-
291	292	-
292	293	-
293	294	-
294	295	-
295	296	-
296	297	-
297	298	-
298	299	-
299	300	-
300	301	-
301	302	-
302	303	-
303	304	-
304	305	-
305	306	-
306	307	-
307	308	-
308	309	-
309	310	-
310	311	-
311	312	-
312	313	-
313	314	-
314	315	-
315	316	-
316	317	-
317	318	-
318	319	-
319	320	-
320	321	-
321	322	-
322	323	-
323	324	-
324	325	-

**Текстовое описание местоположения границ
населенных пунктов, территориальных зон, особо охраняемых природных
территорий, зон с особыми условиями использования территорий**

Прохождение границы		Описание прохождения границы
от точки	до точки	
1	2	3
325	326	-
326	327	-
327	328	-
328	289	-
329	330	-
330	331	-
331	332	-
332	333	-
333	334	-
334	335	-
335	336	-
336	337	-
337	338	-
338	339	-
339	340	-
340	341	-
341	342	-
342	343	-
343	344	-
344	345	-
345	346	-
346	347	-
347	348	-
348	349	-
349	350	-
350	351	-
351	352	-
352	353	-
353	354	-
354	355	-
355	356	-
356	357	-
357	358	-
358	359	-
359	360	-
360	361	-

**Текстовое описание местоположения границ
населенных пунктов, территориальных зон, особо охраняемых природных
территорий, зон с особыми условиями использования территорий**

Прохождение границы		Описание прохождения границы
от точки	до точки	
1	2	3
361	362	-
362	363	-
363	364	-
364	365	-
365	366	-
366	367	-
367	368	-
368	369	-
369	370	-
370	371	-
371	372	-
372	373	-
373	374	-
374	375	-
375	376	-
376	377	-
377	378	-
378	329	-