

ЧУВАШСКАЯ РЕСПУБЛИКА
ЦИВИЛЬСКИЙ РАЙОН
МЕДИКАСИНСКОЕ СЕЛЬСКОЕ ПОСЕЛЕНИЕ
ГЕНЕРАЛЬНЫЙ ПЛАН

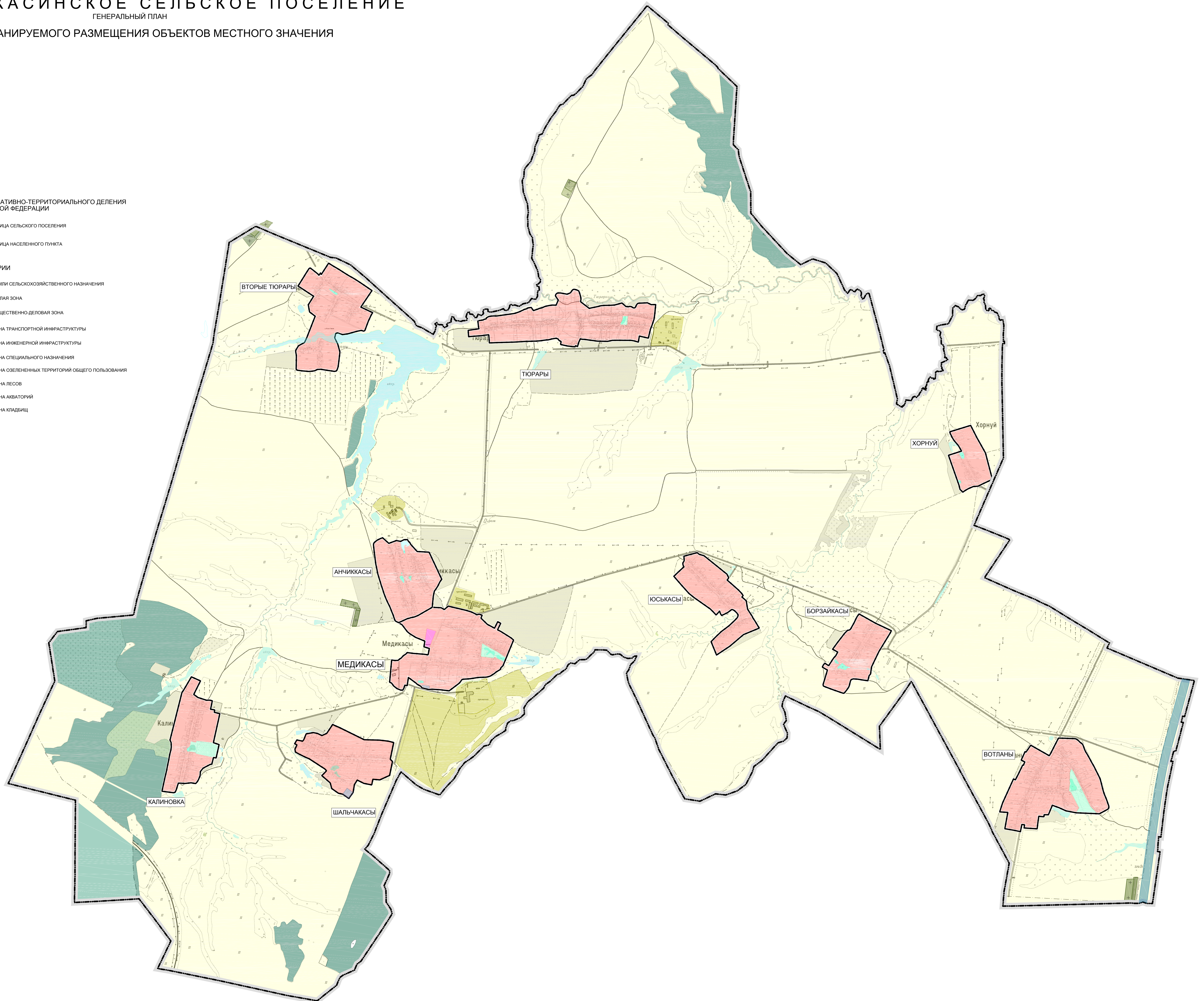
КАРТА ПЛАНИРУЕМОГО РАЗМЕЩЕНИЯ ОБЪЕКТОВ МЕСТНОГО ЗНАЧЕНИЯ

ГРАНИЦЫ ЕДИНИЦ АДМИНИСТРАТИВНО-ТЕРРИТОРИАЛЬНОГО ДЕЛЕНИЯ
РОССИЙСКОЙ ФЕДЕРАЦИИ

Граница сельского поселения
Граница населенного пункта

ТЕРРИТОРИИ

- ЗЕМЛИ СЕЛЬСКОХОЗЯЙСТВЕННОГО НАЗНАЧЕНИЯ
- ЖИЛАЯ ЗОНА
- ОБЩЕСТВЕННО-ДЕЛОВАЯ ЗОНА
- ЗОНА ТРАНСПОРТНОЙ ИНФРАСТРУКТУРЫ
- ЗОНА ИНЖЕНЕРНОЙ ИНФРАСТРУКТУРЫ
- ЗОНА СПЕЦИАЛЬНОГО НАЗНАЧЕНИЯ
- ЗОНА ОЗЕЛЕНЕННЫХ ТЕРРИТОРИЙ ОБЩЕГО ПОЛЬЗОВАНИЯ
- ЗОНА ЛЕСОВ
- ЗОНА АКВАТОРИЙ
- ЗОНА КЛАДБИЩ



						Медикасинское сельское поселение Цивильского района Чувашской Республики					
Имя	Копия	Лист	№ док.	Подпись	Дата	Имя	Копия	Лист	№ док.	Подпись	Дата
гид	Содержимое	Б.А.				Генеральный план					
Имя	Фамилия	И.О.				Медикасинское сельское поселение					
Имя	Фамилия	И.О.				Цивильского района Чувашской Республики					
И.И.	Топонимы	П.И.				Карта планируемого размещения объектов местного значения					
						ООО НТП "Инженер"					