

ООО "Проект-Холдинг"
Ассоциация "Центр объединения проектировщиков «СФЕРА-А»
Регистрационный номер в государственном реестре
саморегулируемых организаций
СРО-П-159-06082010

**«Основная общеобразовательная школа на 108 ученических мест
в д.Кашмаши Моргаушского района Чувашской Республики»**

ПРОЕКТНАЯ ДОКУМЕНТАЦИЯ

**Раздел 5. Сведения об инженерном оборудовании, о сетях инженерно-технического обеспечения,
перечень инженерно-технических мероприятий, содержание технологических решений**

Подраздел 5. Сети связи

Часть 2. Охранная сигнализация

МК №0115300034519000011_241147 - ИОС 5.2

Том 5.5.2

Заказчик: Администрация Моргаушского района Чувашской Республики

Изм.	№ док.	Подп.	Дата

ООО "Проект-Холдинг"
Ассоциация "Центр объединения проектировщиков «СФЕРА-А»
Регистрационный номер в государственном реестре
саморегулируемых организаций
СРО-П-159-06082010

**«Основная общеобразовательная школа на 108 ученических мест
в д.Кашмаши Моргаушского района Чувашской Республики»**

ПРОЕКТНАЯ ДОКУМЕНТАЦИЯ

**Раздел 5. Сведения об инженерном оборудовании, о сетях инженерно-технического обеспечения,
перечень инженерно-технических мероприятий, содержание технологических решений**

Подраздел 5. Сети связи

Часть 2. Охранная сигнализация

МК №0115300034519000011_241147- ИОС 5.2

Том 5.5.2

Заказчик: Администрация Моргаушского района Чувашской Республики

Директор:



Антонов А.А.

Гл. инженер:



Оривалов Д.В.

2019

Взам. инв. №

Подп. и дата

Инв. № подл.

Содержание тома (начало)

Обозначение	Наименование	Примечание
МК №0115300034519000011_241147 - ИОС 5.2 С	Содержание тома	Лист 2-3
МК №0115300034519000011_241147 - СП	Состав проектной документации	Лист 4-6
МК №0115300034519000011_241147 - ИОС 5.2 Т	Текстовая часть	Лист 7-10
	Общие сведения	
	а) сведения о емкости присоединяемой сети связи объекта капитального строительства к сети связи общего пользования;	
	б) характеристику проектируемых сооружений и линий связи, в том числе линейно-кабельных, - для объектов производственного назначения;	
	в) характеристику состава и структуры сооружений и линий связи;	
	г) сведения о технических, экономических и информационных условиях присоединения к сети связи общего пользования;	
	д) обоснование способа, с помощью которого устанавливаются соединения сетей связи (на местном, внутризонном и междугородном уровнях);	
	е) местоположения точек присоединения и технические параметры в точках присоединения сетей связи;	
	ж) обоснование способов учета трафика;	
	з) перечень мероприятий по обеспечению взаимодействия систем управления и технической эксплуатации, в том числе обоснование способа организации взаимодействия между центрами управления присоединяемой сети связи и сети связи общего пользования, взаимодействия систем синхронизации;	
	и) перечень мероприятий по обеспечению устойчивого функционирования сетей связи, в том числе в чрезвычайных ситуациях;	
к) описание технических решений по защите информации (при необходимости);		

Изм.	Колуч	Лист	№ док.	Подп.	Дата				
						МК №0115300034519000011_241147 - ИОС 5.2 С			
						Содержание тома	Стадия	Лист	Листов
							П	1	2
							ООО «ПРОЕКТ-ХОЛДИНГ»		
ГИП	Оривалов			<i>Оривалов</i>	05.19				
Разработал	Андреев			<i>Андреев</i>	05.19				
Норм.конт	Магросова			<i>Магросова</i>	05.19				

Содержание тома (окончание)

Обозначение	Наименование	Примечание
	л) характеристика и обоснование принятых технических решений в отношении технологических сетей связи, предназначенных для обеспечения производственной деятельности на объекте капитального строительства, управления технологическими процессами производства (систему внутренней связи, часофикацию, радиофикацию (включая локальные системы оповещения в районах размещения потенциально опасных объектов), системы телевизионного мониторинга технологических процессов и охранного теленаблюдения), - для объектов производственного назначения;	
	м) описание системы внутренней связи, часофикации, радиофикации, телевидения - для объектов непромышленного назначения;	
	н) обоснование применяемого коммутационного оборудования, позволяющего производить учет исходящего трафика на всех уровнях присоединения;	
	о) характеристика принятой локальной вычислительной сети (при наличии) - для объектов производственного назначения;	
	п) обоснование выбранной трассы линии связи к установленной техническими условиями точке присоединения, в том числе воздушных и подземных участков. Определение границ охранных зон линий связи исходя из особых условий пользования;	
	Таблица регистрации изменений	

Графическая часть

МК №0115300034519000011_241147 - ИОС 5.2	Структурная схема охранной сигнализации	Лист 11
	План подвала	Лист 12
	План 1-го этажа	Лист 13
	План 2-го этажа	Лист 14
	Экспликация помещений подвала	Лист 15
	Экспликация помещений 1-го этажа	Лист 16
	Экспликация помещений 2-го этажа	Лист 17
	Электрическая схема подключения приборов	Лист 18

Состав проектной документации:

Объект:

«Основная общеобразовательная школа на 108 ученических мест в д.Кашмаши Моргаушского района Чувашской Республики».

Номер тома	Обозначение	Наименование	Примечание
1	2	3	4
1	МК №0115300034519000011_241147 – ПЗ	Раздел 1. Пояснительная записка	
2	МК №0115300034519000011_241147 – ПЗУ	Раздел 2. Схема планировочной организации земельного участка.	
3	МК №0115300034519000011_241147 – АР	Раздел 3. Архитектурные решения.	
4.1	МК №0115300034519000011_241147 – КР1	Раздел 4. Конструктивные и объемно-планировочные решения. Книга 1. Здание общеобразовательного учреждения.	
4.2	МК №0115300034519000011_241147 – КР2	Раздел 4. Конструктивные и объемно-планировочные решения. Книга 2. Отдельно стоящая котельная (ранее котельная МБОУ "Кашмашская ООШ") с двумя котлами Микро-150 (по 150 кВт каждый)	
		<i>Раздел 5. Сведения об инженерном оборудовании, о сетях инженерно-технического обеспечения, перечень инженерно-технических мероприятий, содержание технологических решений.</i>	
5.1.1	МК №0115300034519000011_241147 – ИОС1.1	Подраздел 1. Система электроснабжения. Книга 1. Внутреннее электроснабжение и электроосвещение.	
5.1.2	МК №0115300034519000011_241147 – ИОС1.2	Подраздел 1. Система электроснабжения. Книга 2. Наружное электроосвещение.	
5.1.3	МК №0115300034519000011_241147 – ИОС1.3	Подраздел 1. Система электроснабжения. Книга 3. Наружное электроснабжение.	
5.2	МК №0115300034519000011_241147 – ИОС2	Подраздел 2. Система водоснабжения.	

МК №0115300034519000011_241147 - СП

Изм.	Кол.	Лист	№ док	Подпись	Дата				
						Состав проектной документации	Стадия	Лист	Листов
Составил	Кожиков	<i>Кож</i>	04.19		П		1	3	
ГИП	Оривалов	<i>Ори</i>	04.19		ООО «Проект-Холдинг»				
Н. контр.	Матросова	<i>Мат</i>	04.19						

5.3	МК №0115300034519000011_241147 – ИОС3	Подраздел 3. Система водоотведения.	
5.4	МК №0115300034519000011_241147 – ИОС4.1	Подраздел 4. Отопление, вентиляция и кондиционирование воздуха, тепловые сети	
5.5.1	МК №0115300034519000011_241147 – ИОС5.1	Подраздел 5. Сети связи. Книга 1. Пожарная сигнализация	
5.5.2	МК №0115300034519000011_241147 – ИОС5.2	Подраздел 5. Сети связи. Книга 2. Охранная сигнализация	
5.5.3	МК №0115300034519000011_241147 – ИОС5.3	Подраздел 5. Сети связи. Книга 3. Охранное видеонаблюдение	
5.5.4	МК №0115300034519000011_241147 – ИОС5.4	Подраздел 5. Сети связи. Книга 4. Телефонизация. Локально-вычислительная сеть. Радиофикация. Телевидение.	
5.5.5	МК №0115300034519000011_241147 – ИОС5.5	Подраздел 5. Сети связи. Книга 5. Наружные сети связи	
5.5.6	МК №0115300034519000011_241147 – ИОС5.6	Подраздел 5. Сети связи. Книга 6. Автоматизация системы вентиляции и водоснабжения.	
5.5.7	МК №0115300034519000011_241147 – ИОС5.7	Подраздел 5. Сети связи. Книга 7. Система оповещения и управления эвакуацией.	
5.6	МК №0115300034519000011_241147 – ИОС6	Подраздел 6. Система газоснабжения.	
5.7	МК №0115300034519000011_241147 – ИОС7	Подраздел 7. Технологические решения	
6	МК №0115300034519000011_241147 – ПОС	Раздел 6. Проект организации строительства.	
8	МК №0115300034519000011_241147 – ООС	Раздел 8. Перечень мероприятий по охране окружающей среды.	
9	МК №0115300034519000011_241147 – ПБ	Раздел 9. Мероприятия по обеспечению пожарной безопасности.	
10	МК №0115300034519000011_241147 – ОДИ	Раздел 10. Мероприятия по обеспечению доступа инвалидов.	
10.1	МК №0115300034519000011_241147 – ЭЭ	Раздел 10.1. Мероприятия по обеспечению соблюдения требований энергетической эффективности и требований оснащенности зданий, строений и сооружений приборами учёта используемых энергетических ресурсов.	

						<i>Состав проектной документации</i>	Лист
Изм.	Кол.	Лист	№док	Подпись	Дата		2

10.2	МК №0115300034519000011_241147 – ТБЭ	Раздел 10.2. Требования к обеспечению безопасной эксплуатации объектов капитального строительства.	
12	МК №0115300034519000011_241147 – ГОЧС	Раздел 12. Перечень мероприятий по гражданской обороне, мероприятий по предупреждению чрезвычайных ситуаций природного и техногенного характера, мероприятий по противодействию терроризму.	

						<i>Состав проектной документации</i>	Лист
Изм.	Кол.	Лист	№док	Подпись	Дата		3

Общие сведения

Проектная документация на оборудование охранной сигнализацией «Основная общеобразовательная школа на 108 ученических мест в д.Кашмаши Моргаушского района Чувашской Республики» разработанного на основании:

1. Архитектурно-строительных планировок;
2. Технического задания.

Все технические мероприятия разработаны в соответствии с требованиями экологических, санитарно-гигиенических, противопожарных и других норм, действующих на территории РФ и обеспечивающих безопасную для жизни и здоровья людей эксплуатацию комплексной системы при соблюдении предусмотренных рабочими документами мероприятий.

Система охранной сигнализации (ОС) обеспечивает фиксацию нарушения рубежа охранной сигнализации при его преодолении (под преодолением рубежа охранной сигнализации подразумевается проникновение нарушителя на охраняемый объект путем открывания более чем на 100 мм дверей, разбития стекол окон и проникновения (попытки проникновения) в охраняемое пространство закрытого помещения).

При разработке проекта использованы следующие нормативные документы:

ГОСТ Р 21.1101-2013	СПДС. Основные требования к проектной и рабочей документации.
ГОСТ 31817.1.1-2012	Системы тревожной сигнализации. Часть 1. Общие требования. Раздел 1. Общие положения.
РД 78.145-93	Руководящий документ. Системы и комплексы охранной, пожарной и охранно-пожарной сигнализации.
ВСН 60-89	Устройства связи, сигнализации и диспетчеризации инженерного оборудования жилых и общественных зданий. Нормы проектирования.
Пособие к РД 78.145-93	Пособие к руководящему документу. "Руководящий документ. Системы и комплексы охранной, пожарной и охранно-пожарной сигнализации".
ПУЭ ГОСТ 31565-2012	Правила устройства электроустановок. Издание № 7. Кабельные изделия. Требования пожарной безопасности.

а. сведения о емкости присоединяемой сети связи объекта капитального строительства к сети связи общего пользования

Не предусматривается.

б. характеристика проектируемых сооружений и линий связи, в том числе линейно-кабельных, - для объектов производственного назначения;

Не предусматривается.

						МК №0115300034519000011_241147 - ИОС 5.2 Т			
Изм.	Колуч	Лист	№ док.	Подп.	Дата	Текстовая часть	Стадия	Лист	Листов
							П	1	4
ГИП	Оривалов			<i>Орив</i>	05.19		ООО «ПРОЕКТ-ХОЛДИНГ»		
Разработал	Андреев			<i>Андр</i>	05.19				
Норм.конт	Матросова			<i>Матр</i>	05.19				

в. характеристика состава и структуры сооружений и линий связи;

Охранная сигнализация.

Сигнал «тревога» от датчиков передается через контроллер С2000-КДЛ, установленный в помещении охраны 1-го этажа (пом. №1.23), с указанием своего адреса на пульт контроля и управления С2000М и блок контроля и индикации С2000-БКИ.

С2000М устанавливается по проекту на пожарную сигнализацию №0115300034519000011_241147 - ИОС 5.1.

Система ОС строится на базе адресно-аналогового оборудования интегрированной системы "Орион" фирмы НВП "Болид". В состав системы входит: контроллер двухпроводной линии связи "С2000-КДЛ", который по интерфейсу RS-485 соединяется с пультом контроля и управления "С2000М" (запроектирован в проекте " №0115300034519000011_241147 - ИОС 5.1 "). Все тревожные события дублируются на блоке контроля и индикации "С2000-БКИ".

Внутренние двери помещений здания блокируются на открывание извещателями охранными магнитоконтактными адресными "С2000-СМК". Металлические двери центрального входа, запасных выходов, подвальных входов, подсобных помещений блокируются на открывание извещателями охранными магнитоконтактными адресными для металлических конструкций "С2000-СМК Эстет".

Для подключения извещателей используются распределительные коробки типа "КС-4".

Для обнаружения разбития стекла и проникновения (попытка проникновения) в охраняемое пространство закрытого помещения во всем здании применены извещатели охранные совмещенные объемные оптико-электронные "С2000-СТИК" и извещатели охранные объемные потолочные "С2000-ПИК-СТ".

Объемные датчики "С2000-СТИК" устанавливаются на стене с помощью кронштейнов на высоте не менее 2,3 м от уровня пола, а "С2000-ПИК-СТ" - на потолке помещений с настройкой зоны обнаружения.

Для интеграции системы «Орион» в систему Lonta-202 необходимо использовать пульт контроля и управления охранно-пожарный «С2000М».

Выход «С2000М», предназначенный для подключения к компьютеру, подключается ко входу передатчика RS-202TD.

Передача извещений на ПЦН осуществляется по радиоканалу от оконечного трехканального устройства АЛЬТОНИКА RS-202TD-RR.

В качестве кнопки экстренного вызова наряда полиции (КЭВНП) на объекте используется радиоканальной системой тревожной сигнализации «Астра- Р».

Для интеграции системы контроля доступа в систему охранной сигнализации в проекте предусмотрен считыватель прокси карты "С2000-Proxy-Н" накладного исполнения для учёта взятия под охрану, снятия с охраны и доступа в охраняемые помещения.

Считыватель устанавливается в помещении охраны и подключается к контроллеру "С2000-КДЛ №5".

Взятие и снятие с охраны определённого помещения осуществляется при помощи идентификационных карточек "EM Marin".

Для питания датчиков и передачи сигнала от датчиков на контроллер двухпроводной линии С2000-КДЛ применяется кабель КПСнг(А)-FRLSLTx 1x2x0,75.

Сигналы с контроллера по интерфейсу RS-485 передаются на пульт контроля и управления С2000М.

Линию связи между контроллерами выполняется кабелем СПЕЦИАН UTP-3нг(А)-FRLSLTx 2x2x0,52.

Кабели по зданию прокладываются в гофрошланге D=16мм скрытым способом.

Расчет емкостей применяемых резервированных источников питания:

Напряжение питания = 12 В
Время резервирования = 24 часа в дежурном режиме + 1 час в режиме тревоги
Доп. нагрузка в дежурном режиме = 0 мА

Изм.	Кол.уч	Лист	№ док.	Подп.	Дата	МК №0115300034519000011_241147 - ИОС 5.2 Т	Лист 2
------	--------	------	--------	-------	------	--	-----------

Доп. нагрузка в режиме тревоги = 0 мА			
Средняя температура эксплуатации: t = +25°C			
ВЫБРАННЫЕ ПРИБОРЫ	КОЛ.	I деж.	I трев.
Блок индикации с клавиатурой «С2000-БКИ»	2	0,050 А	0,200 А
Считыватель бесконтактный «С2000-PROXY Н»	1	0,060 А	0,060 А
Прибор	1	0,130 А	0,200 А
Прибор	1	0,050 А	0,050 А
Контроллер двухпроводной линии связи «С2000-КДЛ»	1	0,155 А	0,155 А
Контроллер двухпроводной линии связи «С2000-КДЛ»	1	0,146 А	0,146 А
Контроллер двухпроводной линии связи «С2000-КДЛ»	1	0,137 А	0,137 А
Контроллер двухпроводной линии связи «С2000-КДЛ»	1	0,132 А	0,132 А
Контроллер двухпроводной линии связи «С2000-КДЛ»	1	0,130 А	0,130 А
РАССЧИТАННЫЕ ДАННЫЕ			
Резервированный источник питания: РИП-12 исп.56 (РИП-12-6/80МЗ-Р-RS) 2x26 А*ч			
Сумарный ток всех приборов =		1,040 А	1,410 А
Минимальная емкость АКБ =		28,120 А*ч	
Мощность тепловыделения оборудования =		12,480 Вт	16,920 Вт
Мощность тепловыделения РИП =		12,290 Вт	15,020 Вт
Общая мощность тепловыделения =		24,770 Вт	31,940 Вт
Мощность РИП потребляемая от сети =		59,670 ВА	72,000 ВА

г. сведения о технических, экономических и информационных условиях присоединения к сети связи общего пользования;

Не предусматривается.

д. обоснование способа, с помощью которого устанавливаются соединения сетей связи (на местном, внутризонном и междугородном уровнях);

Не предусматривается.

е. местоположения точек присоединения и технические параметры в точках присоединения сетей связи;

Извещатель охранный совмещенный объемный оптико-электронный и поверхностный звуковой адресный "С2000-СТИК" — 12шт.;

Для обнаружения разбития стекла и проникновения (попытка проникновения) в охраняемое пространство закрытого помещения применены извещатели охранные совмещенные объемные оптико-электронные "С2000-СТИК". Объемные датчики "С2000-СТИК" устанавливаются на стене с помощью кронштейнов на высоте не менее 2,3 м от уровня пола с настройкой зоны обнаружения.

Места установки извещателей смотрите на планах (лист 2-4).

Извещатель охранный магнитоконтактный адресный "С2000-СМК" — 25 шт.;

Внутренние двери помещений здания блокируются на открывание извещателями охранными магнитоконтактными адресными "С2000-СМК".

Места установки извещателей смотрите на планах (лист 2-4).

Извещатель охранный магнитоконтактный адресный "С2000-СМК Эстет" — 21 шт.;

										Лист
										3
Изм.	Кол.уч	Лист	№ док.	Подп.	Дата	МК №0115300034519000011_241147 - ИОС 5.2 Т				

Металлопластиковые двери центрального входа, запасных выходов, электрощитовой блокируются на открывание извещателями охранными магнитоконтактными адресными для металлических конструкций "С2000-СМК Эстет".

Места установки извещателей смотрите на планах (лист 2-4).

Извещатель охранный совмещенный объемный оптико-электронный и поверхностный звуковой адресный "С2000-ПИК-СТ" — 68шт.;

Для обнаружения разбития стекла и проникновения (попытки проникновения) в охраняемое пространство закрытого помещения используются извещатели охранные совмещенные объемные оптико-электронные "С2000-ПИК-СТ". Объемные датчики "С2000-ПИК-СТ" устанавливаются на потолке с настройкой зоны обнаружения.

Места установки извещателей смотрите на планах (лист 2-4).

Для подключения извещателей используются распределительные коробки типа "КС-4".

ж. обоснование способов учета трафика;

Не предусматривается.

з. перечень мероприятий по обеспечению взаимодействия систем управления и технической эксплуатации, в том числе обоснование способа организации взаимодействия между центрами управления присоединяемой сети связи и сети связи общего пользования, взаимодействия систем синхронизации;

Не предусматривается.

и. перечень мероприятий по обеспечению устойчивого функционирования сетей связи, в том числе в чрезвычайных ситуациях;

Поддержание сети в рабочем состоянии осуществляется от АВР.

к. описание технических решений по защите информации (при необходимости);

Не предусматривается.

л. характеристика и обоснование принятых технических решений в отношении технологических сетей связи, предназначенных для обеспечения производственной деятельности на объекте капитального строительства, управления технологическими процессами производства (систему внутренней связи, часофикацию, радиофикацию (включая локальные системы оповещения в районах размещения потенциально опасных объектов), системы телевизионного мониторинга технологических процессов и охранного теленаблюдения), - для объектов производственного назначения;

Не предусматривается.

м. описание системы внутренней связи, часофикации, радиофикации, телевидения - для объектов непромышленного назначения;

Не предусматривается.

н. обоснование применяемого коммутационного оборудования, позволяющего производить учет исходящего трафика на всех уровнях присоединения;

Не предусматривается.

о. характеристику принятой локальной вычислительной сети (при наличии) - для объектов производственного назначения;

Не предусматривается.

п. обоснование выбранной трассы линии связи к установленной техническими условиями точке присоединения, в том числе воздушных и подземных участков. Определение границ охранных зон линий связи исходя из особых условий пользования;

Не предусматривается.

										Лист
										4
Изм.	Кол.уч	Лист	№ док.	Подп.	Дата	МК №0115300034519000011_241147 - ИОС 5.2 Т				

Заверение проекта

Данный раздел проектной документация разработан в соответствии с заданием на проектирование, техническими регламентами, действующими нормами, правилами и стандартами, в том числе требованиям норм промышленной, пожарной безопасности, экологическим и санитарно-гигиеническим нормам, действующим на территории Российской Федерации, а также техническим условиям и требованиям, выданными органами государственного надзора (контроля) и заинтересованными организациями. Проектная документация обеспечивает безопасную эксплуатацию объекта и безопасного использования прилегающих к нему территорий при условии соблюдения предусмотренных проектом мероприятий.

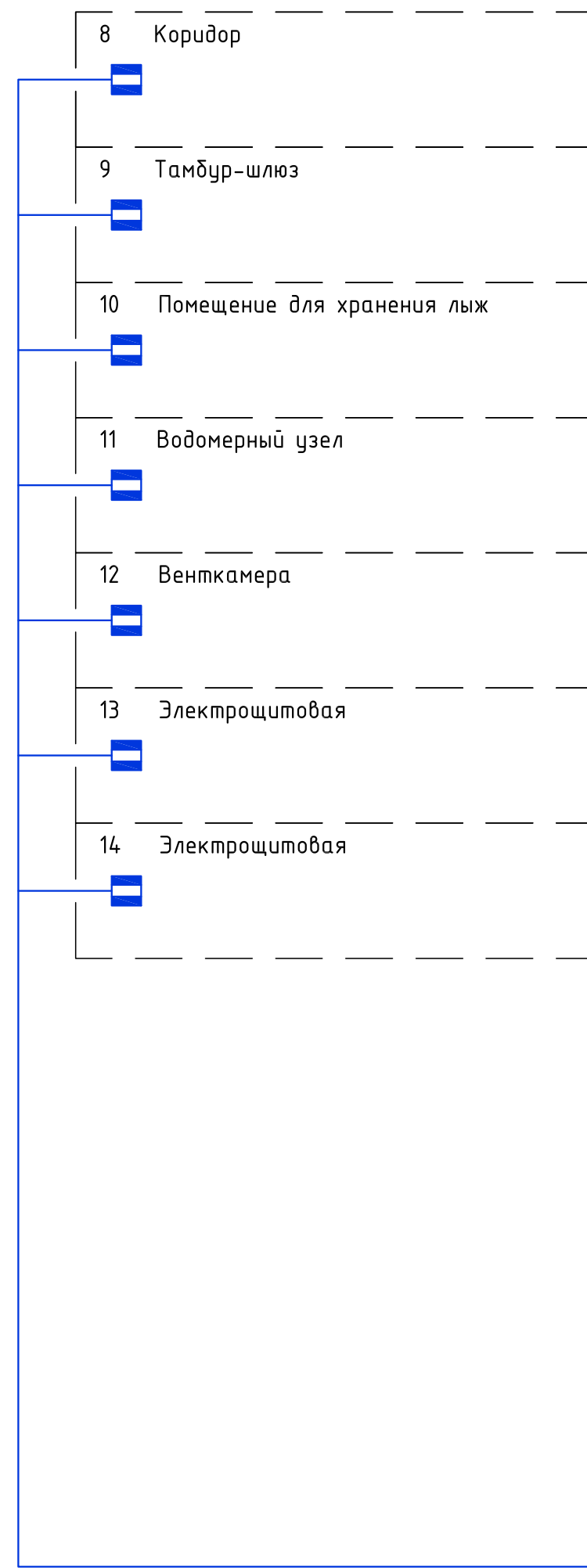
Главный инженер проекта



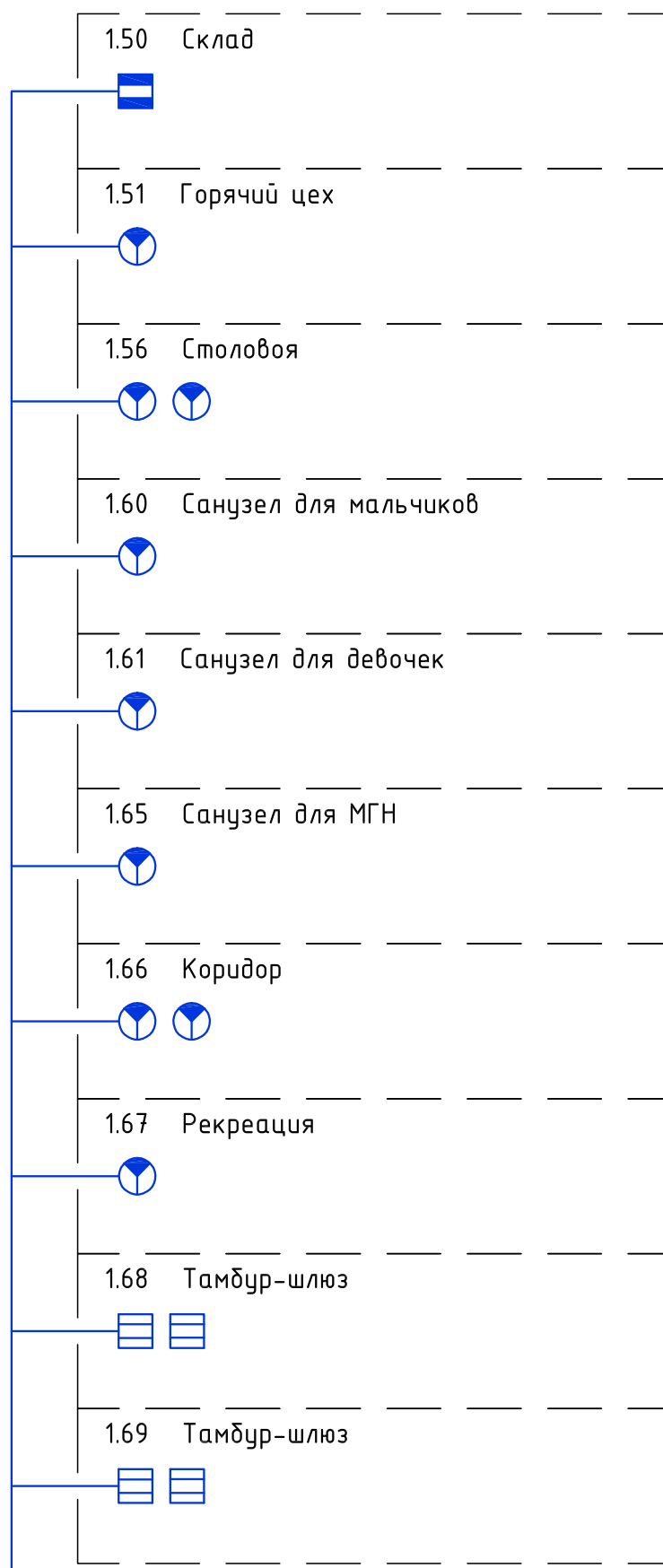
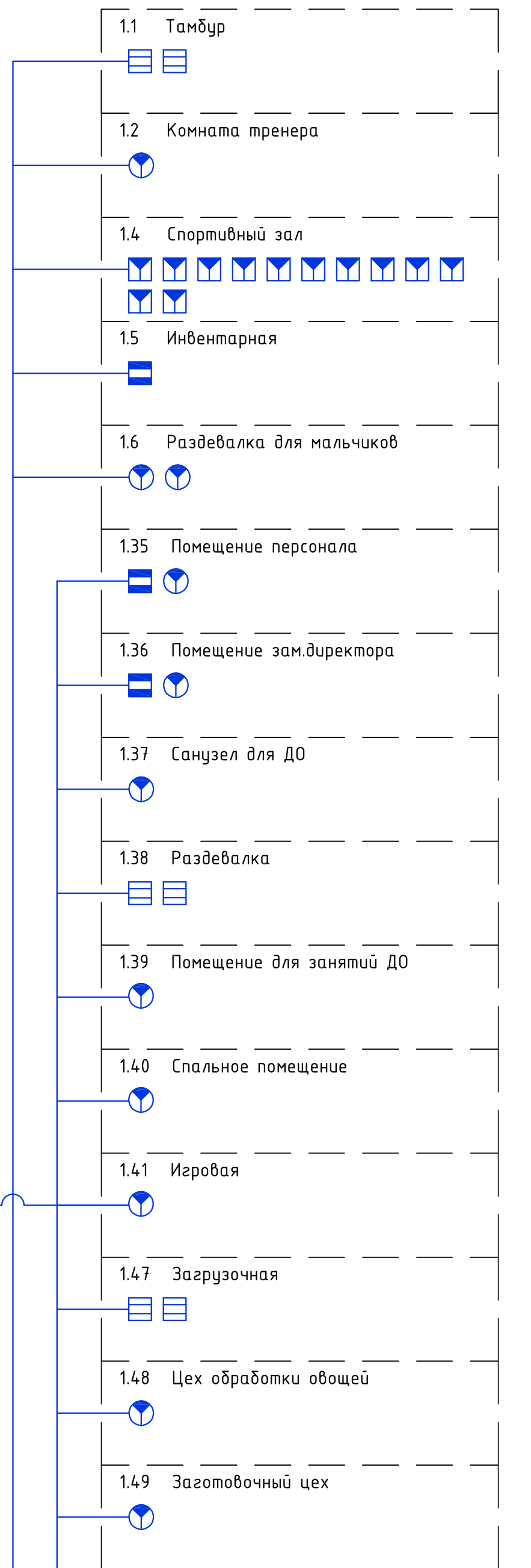
Оривалов Д.В

							Лист
						МК №0115300034519000011_241147 - ИОС 5.2 Т	5
Изм.	Кол.уч	Лист	№ док.	Подп.	Дата		

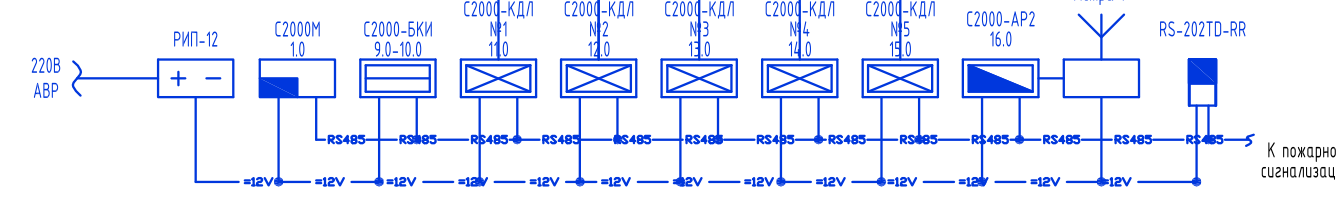
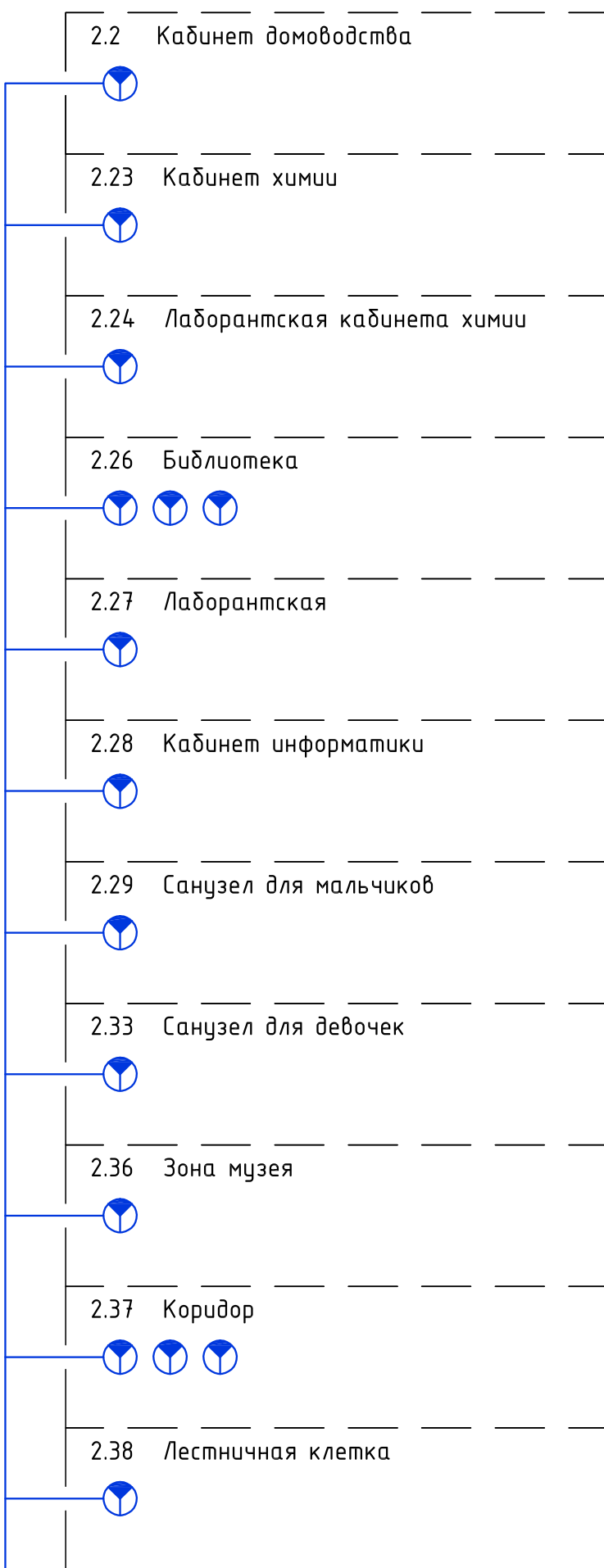
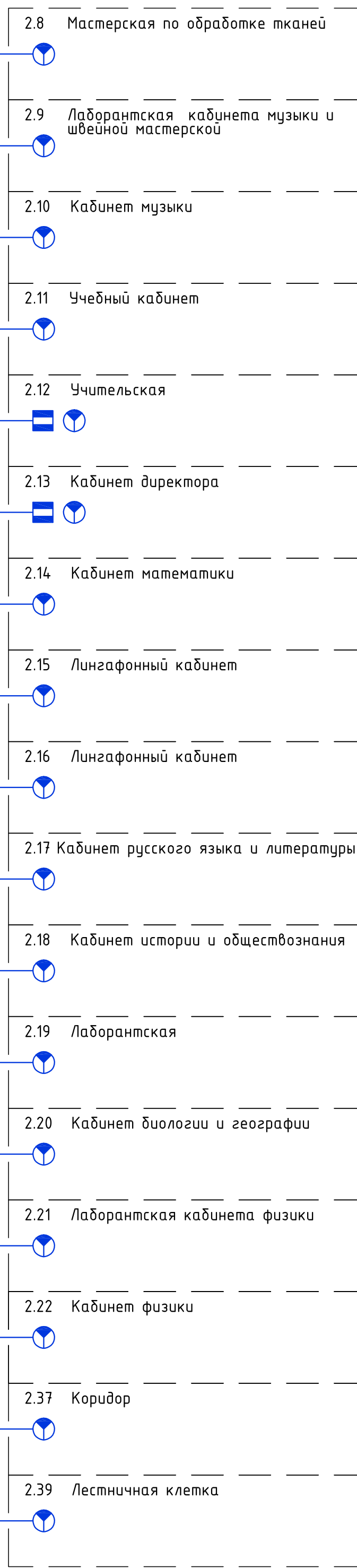
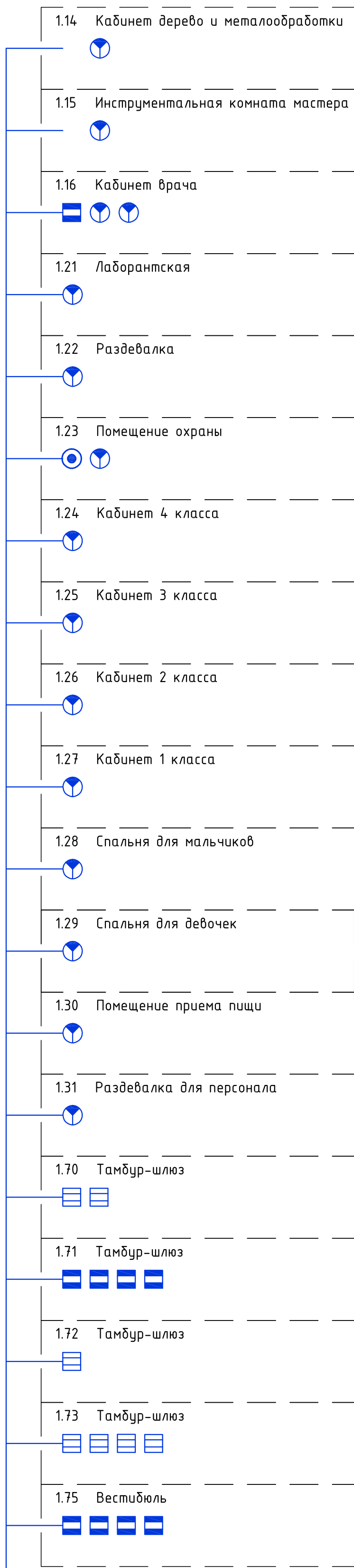
Структурная схема пожарной сигнализации подвала



Структурная схема пожарной сигнализации 1-го этажа



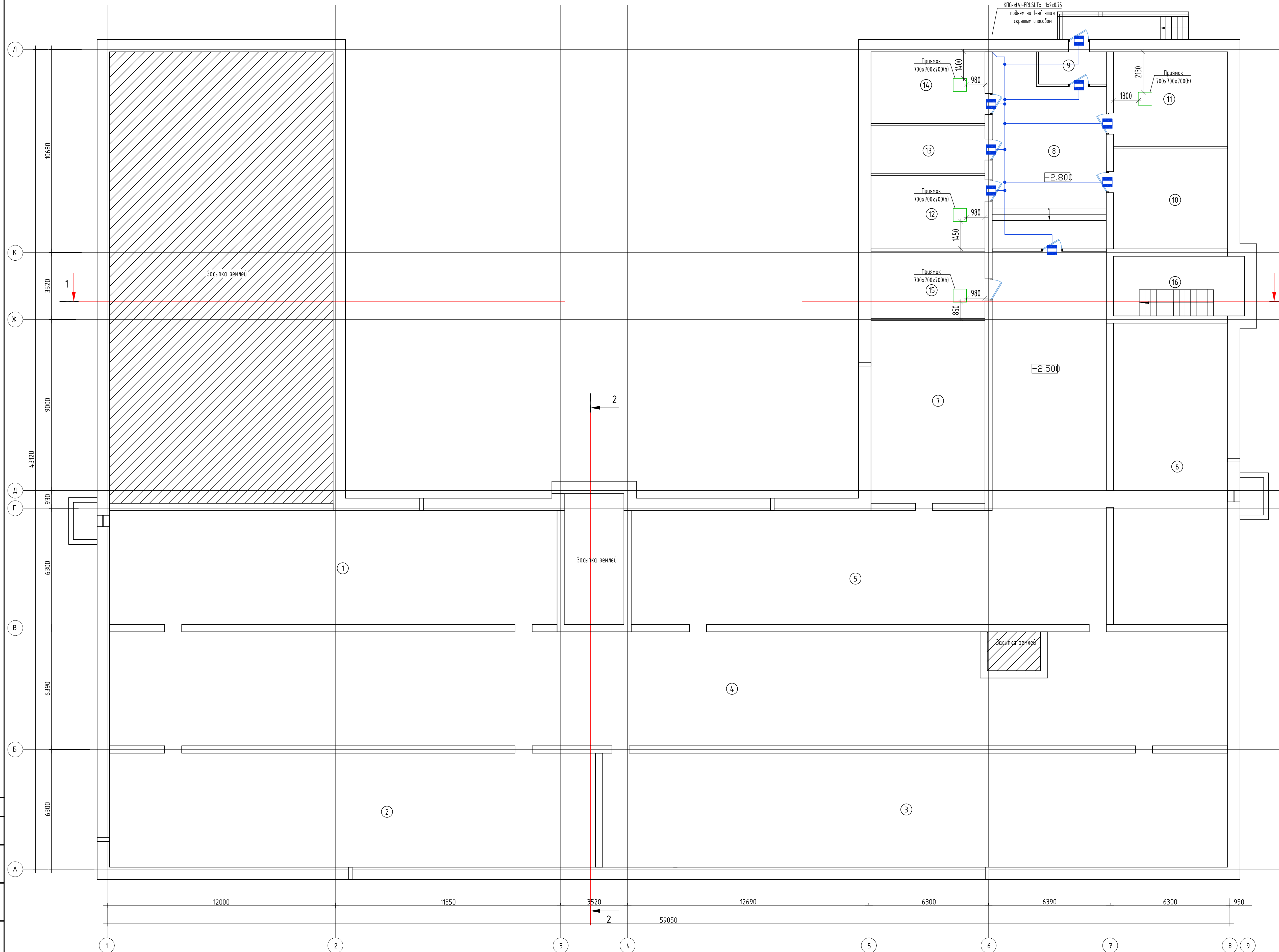
Структурная схема пожарной сигнализации 2-го этажа



Условные обозначения:

Обозначение	Наименование
	Извещатель охранной магнитоконтактный адресный (для металлических конструкций) С2000-СМК-Эстеп
	Извещатель охранной магнитоконтактный адресный С2000-СМК
	Извещатель охранной самбесшнурный объемный опто-электронный и поперечности звуковой адресный С2000-ПЖ-СТ
	Контроллер двухпроводной линии связи С2000-КДЛ
	Преобразователь протокола С2000-ПП
	Кнопка тревожная С2000-КТ
	Извещатель охранной самбесшнурный объемный опто-электронный и поперечности звуковой адресный С2000-СТЖК

				МК №015300034519000011_241147 - ИОС 5.2		
				«Основная общеобразовательная школа на 108 учебных мест в в.Кашмаши Морзавского района Чувашской Республики»		
Изм.	Кол.ч.	Лист	№ док.	Подпись	Дата	
ГИП	Оришало				05.19	
Разраб.	Андреев				05.19	
Норм.конт.	Матросова				05.19	
				Структурная схема охранной сигнализация		ООО "ПРОЕКТ-ХОЛДИНГ"
				Стадия	Лист	Листов
				П	1	

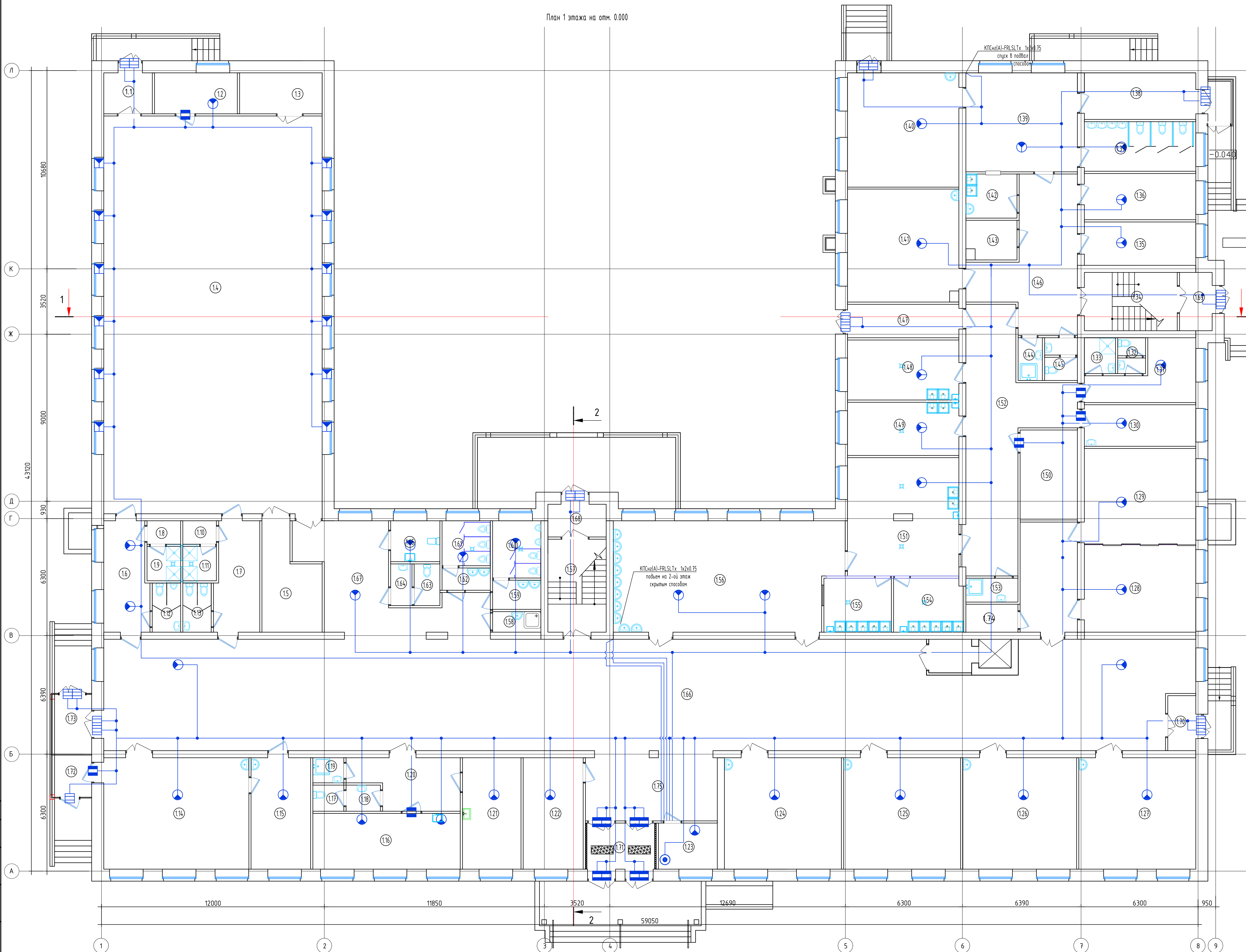


Экспликация помещений

Номер помещения	Наименование	Площадь, м2	Кат. помещения
Помещения техподполья			
1	Помещение 1	141.92	
2	Помещение 2	154.04	
3	Помещение 3	197.90	
4	Помещение 4	344.21	
5	Помещение 5	230.90	
6	Помещение 6	95.50	
7	Помещение 7	58.00	
8	Коридор	55.51	
9	Тамбур-шлюз	6.05	
10	Помещение для хранения лыж	31.98	
11	Водомерный узел	30.36	
12	Венткамера	23.16	
13	Электрощитовая	15.42	
14	Тепловой узел	22.90	
15	Венткамера	21.18	
16	Лестничная клетка	21.60	

Создано
Изм. № подл.
Лист
Подп. и дата
Взам. инв. №

МК №0115300034519000011_241147 - ИОС 5.2			
«Основная общеобразовательная школа на 108 учебных мест в 8Кашмиши Моршанского района Чувашской Республики»			
Изм.	Кол.ч.	Лист	№ док.
		П	2
Охранная сигнализация			Листов
			Листов
ГИП	Оригинал	Син	05.19
Разраб.	Андреев	Син	05.19
Норм. конт.	Матросова	Син	05.19
План подвала			ООО "ПРОЕКТ-ХОЛДИНГ"



Экспликация помещений			
Номер помещения	Наименование	Площадь, м2	Кат. помеще-
1.19	Комната уборочного инвентаря	2.3	
1.20	Коридор	14.7	
1.21	Процедурный кабинет	18.9	
1.22	Гардероб	19.4	
1.23	Помещение охраны	7.8	
1.24	Кабинет 4 класса	37.8	
1.25	Кабинет 3 класса	37.8	
1.26	Кабинет 2 класса	36.7	
1.27	Кабинет 1 класса	37.8	
1.28	Спальня для мальчиков- игровая	24.1	
1.29	Спальня для девочек- игровая	30.8	
1.30	Помещение приема пищи	13.4	
1.31	Раздевалка для персонала	13.9	
1.32	Санузел	2.9	
1.33	Душевая	3.2	
1.34	Лестничная клетка	15.7	
1.35	Помещение персонала	14.0	
1.36	Помещение зам. директора	14.9	
1.37	Санузел для ДО	16.0	
1.38	Раздевалка	15.0	
1.39	Игровая	32.0	
1.40	Помещение для дополнительного образования	36.9	
1.41	Кинофотолаборатория	36.5	
1.42	Буфет	6.5	
1.43	Кладовая	5.9	
1.44	Комната уборочного инвентаря	3.0	В-4
1.45	Санузел для персонала	4.0	
1.46	Коридор	33.5	
1.47	Загрузочная	10.8	
1.48	Цех обработки овощей	19.4	
1.49	Заготовочный цех	17.2	
1.50	Склад	14.9	В-4
1.51	Горячий цех	38.2	
1.52	Коридор	48.8	
1.53	Комната уборочного инвентаря	3.6	В-4
1.54	Моечная кухонной посуды	11.0	
1.55	Моечная столовой посуды	10.6	
1.56	Столовая	71.0	
1.57	Лестничная клетка	15.7	
1.58	Комната уборочного инвентаря	2.9	В-4
1.59	Тамбур	4.1	
1.60	Санузел для мальчиков	8.0	
1.61	Санузел для девочек	6.3	
1.62	Тамбур	3.1	
1.63	Санузел для персонала	3.1	
1.64	Тамбур	2.6	
1.65	Санузел для МГН	5.8	
1.66	Коридор	338.30	
1.67	Рекреация	24.5	
1.68	Тамбур-шлюз	5.5	
1.69	Тамбур-шлюз	5.5	
1.70	Тамбур-шлюз	4.5	
1.71	Тамбур-шлюз	9.0	
1.72	Тамбур-шлюз	4.5	
1.73	Тамбур-шлюз	6.4	
1.74	Помещение для хранения чистой белья	4.21	
1.75	Вестибюль	26.4	
1.76	Лифтовой холл	4.2	
1.77	Шахта лифта	2.7	
1.80	Коридор	18.25	

Номер помещения	Наименование	Площадь, м2	Кат. помеще-	Номер помещения	Наименование	Площадь, м2	Кат. помеще-	Номер помещения	Наименование	Площадь, м2	Кат. помеще-
1.1	Тамбур	5,8		1.7	Раздевалка для девочек	14,0		1.13	Туалет для девочек	4,1	
1.2	Комната тренера	9,8		1.8	Тамбур душевой для мальчиков	2,3		1.14	Кабинет дерево- и металлообработки	46,9	
1.3	Инвентарная	9,8		1.9	душевая для мальчиков	3,3		1.15	Инструментальная комната мастера	19,2	
1.4	Спортивный зал (актовый зал на 108чел)	252,0		1.10	Тамбур душевой для девочек	2,3		1.16	Кабинет врача	23,8	
1.5	Инвентарная	15,4	В-4	1.11	душевая для девочек	3,3		1.17	Санузел	2,3	
1.6	Раздевалка для мальчиков	14,0		1.12	Туалет для мальчиков	4,1		1.18	Тамбур	2,6	

МК №015300034519000011_241147 - ИОС 5.2

«Основная общеобразовательная школа на 108 учебных мест в В.Кашмаши Морзалушского района Чувашской Республики»

Изм. Кол.ч. Лист №подк. Подпись Дата

Охрана сигнализация

Стадия Лист Листов

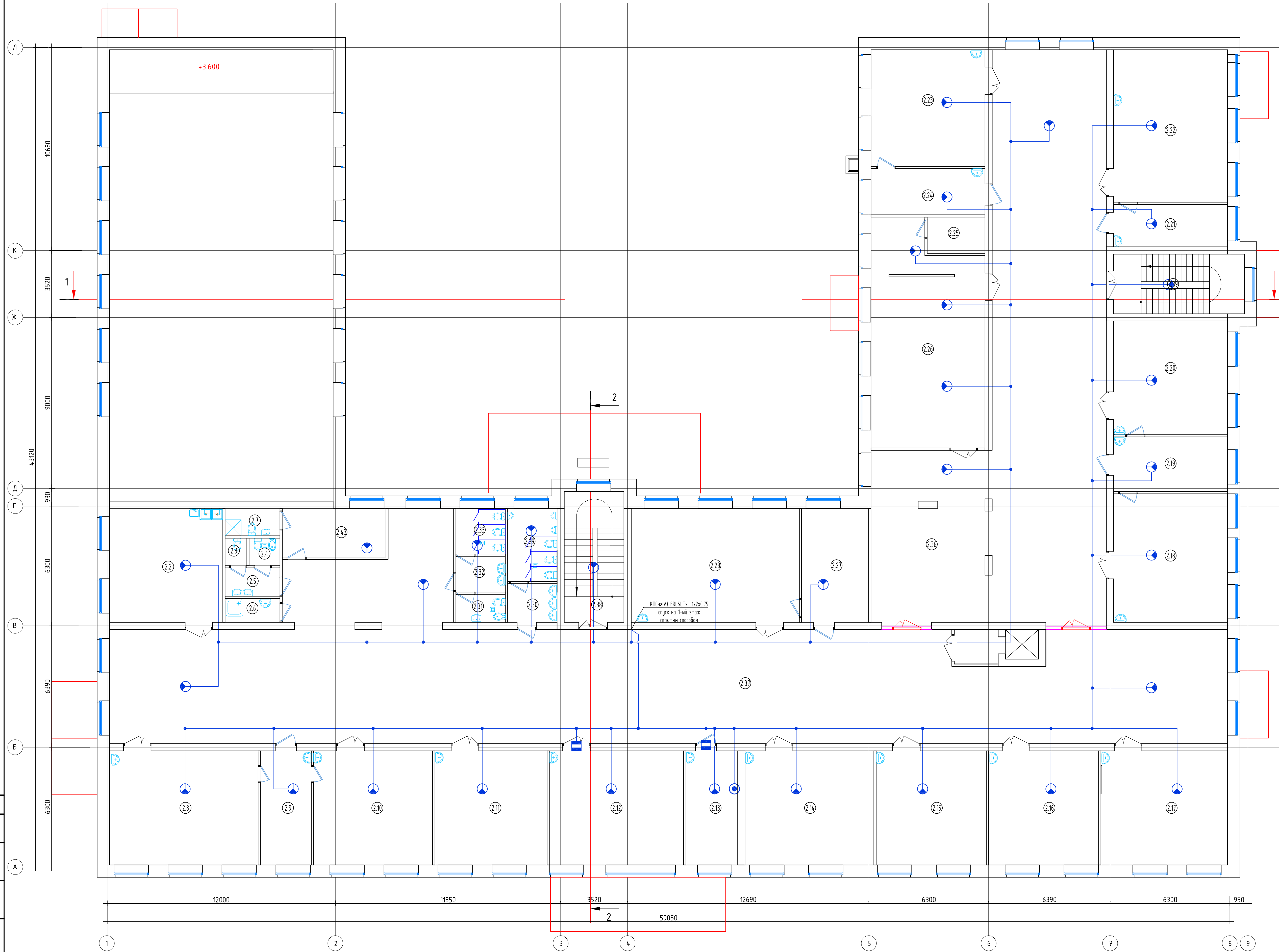
П 3

ООО "ПРОЕКТ-ХОЛДИНГ"

ГИП: Оршалов
Разраб.: Андреев
Норм. конт.: Матросова

05.19
05.19
05.19

План 1-го этажа



Экспликация помещений

Номер помещения	Наименование	Площадь, м2	Кат. помеще-ния
2.2	Кабинет домашнего хозяйства	35.76	
2.3	Санузел для персонала	1.65	
2.4	ЛГЖ	2.35	
2.5	Тамбур	4.30	
2.6	Комната уборочного инвентаря	3.63	
2.7	Душевая	4.17	
2.8	Мастерская по обработке тканей	46.91	
2.9	Лаборантская кабинета музыки и швейной мастерской	16.03	
2.10	Кабинет музыки	37.57	
2.11	Кабинет ОБЖ	35.38	
2.12	Учительская	42.38	
2.13	Кабинет директора	16.35	
2.14	Кабинет математики	40.68	
2.15	Лингафонный кабинет	34.74	
2.16	Лингафонный кабинет	34.71	
2.17	Кабинет русского языка и литературы	39.98	
2.18	Кабинет истории и обществознания	40.60	
2.19	Лаборантская	17.22	
2.20	Кабинет биологии и географии	35.90	
2.21	Лаборантская кабинета физики	13.38	
2.22	Кабинет физики	48.11	
2.23	Кабинет химии	36.80	
2.24	Лаборантская кабинета химии	14.58	
2.25	Фонд закрытого доступа	5.80	В-4
2.26	Библиотека	66.49	В-4
2.27	Лаборантская	21.14	
2.28	Кабинет рисования	53.05	
2.29	Санузел для мальчиков	9.99	
2.30	Тамбур	5.30	
2.31	ЛГЖ	3.84	
2.32	Тамбур	4.90	
2.33	Санузел для девочек	6.24	
2.36	Зона музея	55.32	
2.37	Коридор	580.13	
2.38	Лестничная клетка	21.63	
2.39	Лестничная клетка	21.60	
2.40	Помещение обслуживающего персонала	13.96	
2.41	Лифтовой холл	4.18	
2.42	Шахта лифта	2.71	

Создано	
Изм. №	
Подп. и дата	
Взам. инж. №	
Инж. № подл.	

МК №015300034519000011_241147 - ИОС 5.2			
«Основная общеобразовательная школа на 108 учебных мест в в.Кашмиши Моршанского района Чувашской Республики»			
Изм. Кол.ч.		Лист	№ док.
Подпись		Дата	Дата
Охранная сигнализация			Стадия
			Лист
			Листов
ГИП Оручалов			05.19
Разраб. Андреев			05.19
Норм. конт. Матросова			05.19
План 2-го этажа			ООО "ПРОЕКТ-ХОЛДИНГ"

Позиция	Наименование и техническая характеристика	Тип, марка, обозначение документа, опросного листа	Код оборудования, изделия, материала	Завод изготовитель	Единица измерения	Количество	Масса единицы, кг	Примечание
1	2	3	4	5	6	7	8	9
<u>1. Оборудование системы охранной сигнализации</u>								
	Блок индикации с клавиатурой	С2000-БКИ		ЗАО "Болид"	шт	2		
	Контроллер двухпроводной линии связи	С2000-КДЛ		ЗАО "Болид"	шт	5		
	Извещатель охранной магнитоконтактный адресный	С2000-СМК		ЗАО "Болид"	шт	25		
	Извещатель охранной магнитоконтактный адресный (для металлических конструкций)	С2000-СМК Эстет		ЗАО "Болид"	шт	21		
	Извещатель охранной совмещенный объемный оптико-электронный и поверхностный звуковой адресный	С2000-ПИК-СТ		ЗАО "Болид"	шт	68		
	Извещатель охранной совмещенный объемный оптико-электронный и поверхностный звуковой адресный	С2000-СТИК		ЗАО "Болид"	шт	12		
	Считыватель бесконтактный	С2000-Proxy-H		ЗАО "Болид"	шт	1		
	Идентификационные карточки	EM Marin			шт	15		
	Кнопка тревожная предназначена	С2000-КТ			шт	2		
	Адресный расширитель	С2000-АР2			шт	1		Для подключения Астра-Р
	Устройство беспроводной охранной сигнализации	Астра-Р			шт	1		
	Брелок радиоканальный	Астра-Р РПД			шт	4		
	Устройство индикации для ЧБОС «Астра-Р»	Астра-931			шт	1		
	Источник вторичного электропитания резервированный	РИП-12 исп.06 (РИП-12-6/80МЗ-Р)			шт	1		
	Аккумулятор	АКБ 12В/26 А*ч			шт	2		
<u>2. Материалы</u>								
	Кабель 1x2x0,75	КПСнз(А)-FRSLTx			м	1020,0		
	Кабель 2x2x0,52	СПЕЦЛАН УТР-Энз(А)-FRSLTx 2x2x0,52			м	15,0		
	Коробка распределительная	КС-4			шт	122		
	Гофрошланг d=16				м	855,0		
	Кабель-канал 20x10				м	420,0		
	Винилпластовая труба				м	7,0		

Согласовано

Взам. инв. №

Подп. и дата

Инв. № подл.

						МК №0115300034519000011_24-1147 - ИОС 5.2			
						«Основная общеобразовательная школа на 108 ученических мест в д.Кашмаши Моргаушского района Чувашской Республики»			
Изм.	Кол.чч	Лист	№ док	Подпись	Дата		Стадия	Лист	Листов
							П	1	
Гип	Оривалов			<i>Оривалов</i>	05.19	Спецификация оборудования, изделий и материалов	ООО "ПРОЕКТ-ХОЛДИНГ"		
Разраб.	Андреев			<i>Андреев</i>	05.19				
Норм.конт.	Матросова			<i>Матросова</i>	05.19				