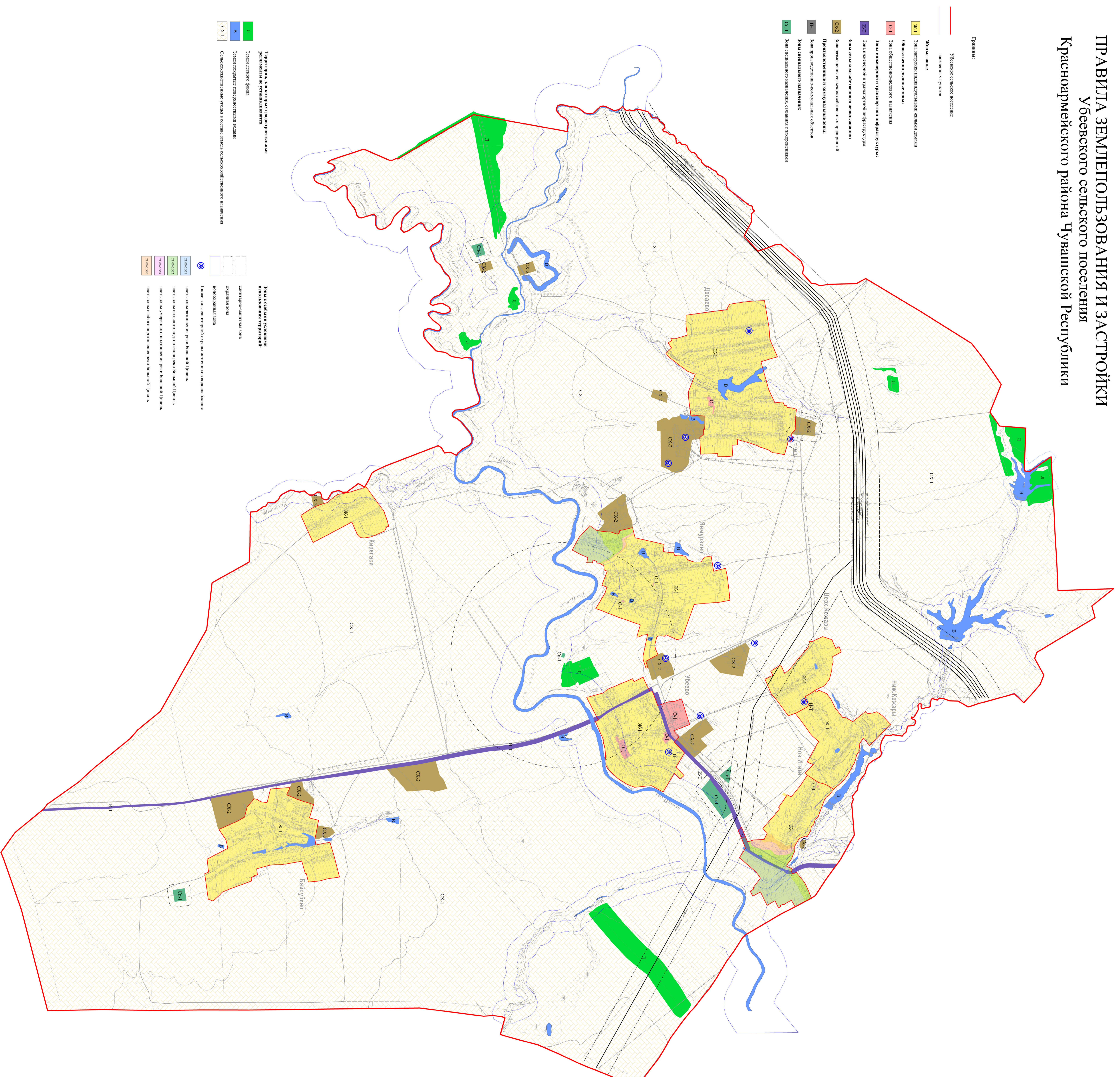


ПРАВИЛА ЗЕМЛЕПОЛЬЗОВАНИЯ И ЗАСТРОЙКИ Убеевского сельского поселения Красноармейского района Чувашской Республики



- Границы:**
- Убеевское сельское поселение
 - населенные пункты
- Жилые зоны:**
- Ж-1** Зона застройки индивидуальными жилыми домами
 - ОЖ-1** **Общественно-деловые зоны:**
 - Зона обслуживания населения
 - ИЖ-1** Зона индивидуальной и транспортной инфраструктуры
 - ИЖ-2** Зона обслуживания территории использования:
 - СЖ-2** Зона размещения сельскохозяйственных предприятий
 - Промышленные и коммунальные зоны:**
 - ИЖ-1** Зона размещения коммунальных объектов
 - Зона специального назначения:**
 - СЖ-1** Зона специального назначения, связанная с дорожными

- Территория для водопроводных сетей**
Проектируемые сети
- Г** Зоны питьевого водоснабжения
 - В** Зоны канализационного назначения
 - СЖ-1** Санитарно-защитная зона

- Зоны с особыми условиями использования территории:**
- санитарно-защитная зона
 - охранная зона
 - водоохранная зона
 - Зона санитарной охраны источника водоснабжения
 - часть зоны заповедия реки Большая Цивила
 - часть зоны саночной водоохраны реки Большая Цивила
 - часть зоны урочного назначения реки Большая Цивила
 - часть зоны строгой водоохраны реки Большая Цивила

№ п/п	№ документа	Дата	Содержание документа	Статус	Действ.
1	1/0000	2000	Муниципальное постановление о введении в действие Правил землепользования и застройки	Согласовано	1
2	1/0000	2000	Муниципальное постановление о введении в действие Правил землепользования и застройки	Согласовано	1