

**Внесение изменений в проект межевания территории объекта  
«Скоростная автомобильная дорога Москва – Нижний Новгород – Казань.  
Строительство скоростной автомобильной дороги Москва – Нижний  
Новгород – Казань, 7 этап км 586 – км 663, Чувашская Республика,  
Республика Татарстан (от пересечения с автомобильной дорогой  
федерального значения А-151 «Цивильск – Ульяновск» до пересечения  
с автомобильной дорогой федерального значения Р-241  
«Казань — Буинск — Ульяновск»)» утвержденный распоряжением  
Федерального дорожного агентства от 07.12.2020 № 3697-р**

**Корректировка ПК 5860+00 – ПК 6630+00**

**ПРОЕКТ МЕЖЕВАНИЯ ТЕРРИТОРИИ**

**Схема резервирования земель**

**Часть 1**

**Чувашская Республика, км 588- км 596**

**КНИГА 1**

**ДПТПиИТ-2020-535-СР-1.1**

**Сельское поселение Комсомольское, Александровское Комсомольского  
муниципального района, Сельское поселение Тобурдановское Канашского  
муниципального района**



**Государственная компания «Российские автомобильные дороги»**

**Внесение изменений в проект межевания территории объекта  
«Скоростная автомобильная дорога Москва – Нижний Новгород – Казань.  
Строительство скоростной автомобильной дороги Москва – Нижний  
Новгород – Казань, 7 этап км 586 – км 663, Чувашская Республика,  
Республика Татарстан (от пересечения с автомобильной дорогой  
федерального значения А-151 «Цивильск – Ульяновск» до пересечения  
с автомобильной дорогой федерального значения Р-241  
«Казань — Буинск — Ульяновск»)» утвержденный распоряжением  
Федерального дорожного агентства от 07.12.2020 № 3697-р**

**Корректировка ПК 5860+00 – ПК 6630+00**

## **ПРОЕКТ МЕЖЕВАНИЯ ТЕРРИТОРИИ**

**Схема резервирования земель**

**Часть 1**

**Чувашская Республика, км 588- км 596**

**КНИГА 1**

**ДПТПиИТ-2020-535-СР-1.1**

**Сельские поселения Комсомольское, Александровское Комсомольского  
муниципального района, Сельское поселение Тобурдановское Канашского  
муниципального района**

Инд. № подл.	
Подп. и дата	
Взам. инв. №	



Государственная компания «Российские автомобильные дороги»

Внесение изменений в проект межевания территории объекта  
«Скоростная автомобильная дорога Москва – Нижний Новгород – Казань.  
Строительство скоростной автомобильной дороги Москва – Нижний  
Новгород – Казань, 7 этап км 586 – км 663, Чувашская Республика,  
Республика Татарстан (от пересечения с автомобильной дорогой  
федерального значения А-151 «Цивильск – Ульяновск» до пересечения  
с автомобильной дорогой федерального значения Р-241  
«Казань — Буинск — Ульяновск»)» утвержденный распоряжением  
Федерального дорожного агентства от 07.12.2020 № 3697-р

Корректировка ПК 5860+00 – ПК 6630+00

## ПРОЕКТ МЕЖЕВАНИЯ ТЕРРИТОРИИ

Схема резервирования земель

Часть 1

Чувашская Республика, км 588- км 596

КНИГА 1

ДПТПиИТ-2020-535-СР-1.1

Сельские поселения Комсомольское, Александровское Комсомольского  
муниципального района, Сельское поселение Тобурдановское Канашского  
муниципального района

Заместитель директора  
по проектированию

Комплексный ГИП



А. Ю. Кулешов

Н. Э. Ковалев

Санкт-Петербург  
2021

Взам. инв. №	
Подп. и дата	
Инв. № подл.	



**Общество с ограниченной ответственностью  
«ТранспроектИнжиниринг»**

196084, г.Санкт-Петербург, ул.Малая Митрофаньевская, д.4, лит.Л, оф.318  
info@tpe.su, www.tpe.su

**Заказчик - Государственная компания «Российские автомобильные дороги»**

**Внесение изменений в проект межевания территории объекта  
«Скоростная автомобильная дорога Москва – Нижний Новгород – Казань.  
Строительство скоростной автомобильной дороги Москва – Нижний  
Новгород – Казань, 7 этап км 586 – км 663, Чувашская Республика,  
Республика Татарстан (от пересечения с автомобильной дорогой  
федерального значения А-151 «Цивильск – Ульяновск» до пересечения  
с автомобильной дорогой федерального значения Р-241  
«Казань — Буинск — Ульяновск»)» утвержденный распоряжением  
Федерального дорожного агентства от 07.12.2020 № 3697-р**

**Корректировка ПК 5860+00 – ПК 6630+00  
ПРОЕКТ МЕЖЕВАНИЯ ТЕРРИТОРИИ  
Схема резервирования земель**

**Часть 1**

**Чувашская Республика, км 588- км 596**

**КНИГА 1**

**ДПТПиИТ-2020-535-СР-1.1**

**Сельские поселения Комсомольское, Александровское Комсомольского  
муниципального района, Сельское поселение Тобурдановское Канашского  
муниципального района**

**Генеральный директор**

**Главный инженер проекта**



**Савченко А.В.**

**Уразова М.Т.**

**Состав проекта межевания территории**

Номер тома	Обозначение	Наименование	Примечание
<b>7 этап</b>			
<b>1. Основная часть проекта межевания территории</b>			
<i>Раздел 1 «Проект межевания территории. Графическая часть»</i>			
Часть 1	ДПТПиИТ-2020-535-ОЧ-ГЧ-1	Чувашская Республика, км 588- км 596	
Книга 1	ДПТПиИТ-2020-535-ОЧ-ГЧ-1.1	Сельское поселение Комсомольское, Александровское Комсомольского муниципального района, Сельское поселение Тобурдановское Канашского муниципального района	
Часть 2	ДПТПиИТ-2020-535-ОЧ-ГЧ-2	Республика Татарстан, км 596- км 602	
Книга 1	ДПТПиИТ-2020-535-ОЧ-ГЧ-2.1	Сельское поселение Старотябердинское Кайбицкого муниципального района	
Часть 3	ДПТПиИТ-2020-535-ОЧ-ГЧ-3	Чувашская Республика, км 602- км 604	
Книга 1	ДПТПиИТ-2020-535-ОЧ-ГЧ-3.1	Сельское поселение Чутеевское Янтиковского муниципального района	
Часть 4	ДПТПиИТ-2020-535-ОЧ-ГЧ-4	Республика Татарстан, км 604- км 670	
Книга 1	ДПТПиИТ-2020-535-ОЧ-ГЧ-4.1	Сельское поселение Молькеевское Кайбицкого муниципального района	
Книга 2	ДПТПиИТ-2020-535-ОЧ-ГЧ-4.2	Сельское поселение Хозесановское Кайбицкого муниципального района	
Книга 3	ДПТПиИТ-2020-535-ОЧ-ГЧ-4.3	Сельское поселение Большеподберезинское Кайбицкого муниципального района	
Книга 4	ДПТПиИТ-2020-535-ОЧ-ГЧ-4.4	Сельское поселение Ульяновское Кайбицкого муниципального района	
Книга 5	ДПТПиИТ-2020-535-ОЧ-ГЧ-4.5	Сельское поселение Большекайбицкое Кайбицкого муниципального района	
Книга 6	ДПТПиИТ-2020-535-ОЧ-ГЧ-4.6	Сельское поселение Кушманское Кайбицкого муниципального района	
Книга 7	ДПТПиИТ-2020-535-ОЧ-ГЧ-4.7	Сельское поселение Муралинское Кайбицкого муниципального района	
Книга 8	ДПТПиИТ-2020-535-ОЧ-ГЧ-4.8	Сельское поселение Федоровское Кайбицкого муниципального района	
Книга 9	ДПТПиИТ-2020-535-ОЧ-ГЧ-4.9	Сельское поселение Кулангинское Кайбицкого муниципального района	
Книга 10	ДПТПиИТ-2020-535-ОЧ-ГЧ-4.10	Сельские поселения Верхнеаткозинское Апастовского муниципального района,	

Взам. инв. №	
Инв. № подл.	
Подпись и дата	

<b>ДПТПиИТ-2020-535</b>					
Изм.	Кол.уч	Лист	№ док	Подп.	Дата
Разработал	Седова				09.2021
Проверил	Овчинникова				09.2021
Рук.отдела	Овчинникова				09.2021
Н. контр.	Седова				09.2021
<b>Состав документации по планировке территории</b>					
			Стадия	Лист	Листов
			ДПТ	1	5
ООО «ТранспроектИнжиниринг» г. Санкт-Петербург					

Номер тома	Обозначение	Наименование	Примечание
		Маломеминское Кайбицкого муниципального района, Большемеминское Верхнеуслонского муниципального района	
Книга 11	ДПТПиИТ-2020-535-ОЧ-ГЧ-4.11	Сельское поселение Коргузинское Верхнеуслонского муниципального района	
Книга 12	ДПТПиИТ-2020-535-ОЧ-ГЧ-4.12	Сельское поселение Кильдеевское Верхнеуслонского муниципального района	
<i>Раздел 2. «Проект межевания территории. Текстовая часть»</i>			
<i>Часть 1</i>	<i>ДПТПиИТ-2020-535-ОЧ-ГЧ-1</i>	<i>Чувашская Республика</i>	
Книга 1	ДПТПиИТ-2020-535-ОЧ-ГЧ-1.1	Пояснительная записка	
<i>Часть 2</i>	<i>ДПТПиИТ-2020-535-ОЧ-ГЧ-2</i>	<i>Республика Татарстан</i>	
Книга 1	ДПТПиИТ-2020-535-ОЧ-ГЧ-2.1	Пояснительная записка	
Книга 2	ДПТПиИТ-2020-535-ОЧ-ГЧ-2.2	Пояснительная записка	
<b>2. Материалы по обоснованию проекта межевания территории</b>			
<i>Раздел 3 «Материалы по обоснованию проекта межевания территории. Графическая часть»</i>			
<i>Часть 1</i>	<i>ДПТПиИТ-2020-535-МО-ГЧ-1</i>	<i>Чувашская Республика, км 588- км 596</i>	
Книга 1	ДПТПиИТ-2020-535-МО-ГЧ-1.1	Сельское поселение Комсомольское, Александровское Комсомольского муниципального района, Сельское поселение Тобурдановское Канашского муниципального района	
<i>Часть 2</i>	<i>ДПТПиИТ-2020-535-МО-ГЧ-2</i>	<i>Республика Татарстан, км 596- км 602</i>	
Книга 1	ДПТПиИТ-2020-535-МО-ГЧ-2.1	Сельское поселение Старотябердинское Кайбицкого муниципального района	
<i>Часть 3</i>	<i>ДПТПиИТ-2020-535-МО-ГЧ-3</i>	<i>Чувашская Республика, км 602- км 604</i>	
Книга 1	ДПТПиИТ-2020-535-МО-ГЧ-3.1	Сельское поселение Чутеевское Янтиковского муниципального района	
<i>Часть 4</i>	<i>ДПТПиИТ-2020-535-МО-ГЧ-4</i>	<i>Республика Татарстан, км 604- км 670</i>	
Книга 1	ДПТПиИТ-2020-535-МО-ГЧ-4.1	Сельское поселение Молькеевское Кайбицкого муниципального района	

Изм.	Кол.уч	Лист	№ док	Подп.	Дата
Изм.	Кол.уч	Лист	№ док	Подп.	Дата
Изм.	Кол.уч	Лист	№ док	Подп.	Дата

Номер тома	Обозначение	Наименование	Примечание
Книга 2	ДПТПиИТ-2020-535-МО-ГЧ-4.2	Сельское поселение Хозесановское Кайбицкого муниципального района	
Книга 3	ДПТПиИТ-2020-535-МО-ГЧ-4.3	Сельское поселение Большеподберезинское Кайбицкого муниципального района	
Книга 4	ДПТПиИТ-2020-535-МО-ГЧ-4.4	Сельское поселение Ульяновское Кайбицкого муниципального района	
Книга 5	ДПТПиИТ-2020-535-МО-ГЧ-4.5	Сельское поселение Большекайбицкое Кайбицкого муниципального района	
Книга 6	ДПТПиИТ-2020-535-МО-ГЧ-4.6	Сельское поселение Кушманское Кайбицкого муниципального района	
Книга 7	ДПТПиИТ-2020-535-МО-ГЧ-4.7	Сельское поселение Муралинское Кайбицкого муниципального района	
Книга 8	ДПТПиИТ-2020-535-МО-ГЧ-4.8	Сельское поселение Федоровское Кайбицкого муниципального района	
Книга 9	ДПТПиИТ-2020-535-МО-ГЧ-4.9	Сельское поселение Кулангинское Кайбицкого муниципального района	
Книга 10	ДПТПиИТ-2020-535-МО-ГЧ-4.10	Сельские поселения Верхнеаткозинское Апастовского муниципального района, Маломеминское, Кайбицкого муниципального района, Большемеминское, Верхнеуслонского муниципального района	
Книга 11	ДПТПиИТ-2020-535-МО-ГЧ-4.11	Сельское поселение Коргузинское Верхнеуслонского муниципального района	
Книга 12	ДПТПиИТ-2020-535-МО-ГЧ-4.12	Сельское поселение Кильдеевское Верхнеуслонского муниципального района	
<i>Раздел 4. «Материалы по обоснованию проекта межевания территории. Пояснительная записка»</i>			
Часть 1	ДПТПиИТ-2020-535-МО-ПЗ-1	<i>Чувашская Республика</i>	
Книга 1	ДПТПиИТ-2020-535-МО-ПЗ-1.1	Пояснительная записка	
Часть 2	ДПТПиИТ-2020-535-МО-ПЗ-2	<i>Республика Татарстан</i>	
Книга 1	ДПТПиИТ-2020-535-МО-ПЗ-2.1	Пояснительная записка	
<b>3. Схема резервирования земель</b>			
Часть 1	ДПТПиИТ-2020-535-СР-1	<i>Чувашская Республика, км 588- км 596</i>	

Взам. инв. №	
Подпись и дата	
Инв. №подл.	

Изм.	Кол.уч	Лист	№док	Подп.	Дата	<b>ДПТПиИТ-2020-535</b>	Лист 3
------	--------	------	------	-------	------	-------------------------	-----------

Номер тома	Обозначение	Наименование	Примечание
Книга 1	ДПТПиИТ-2020-535-СР-1.1	Сельское поселение Комсомольское, Александровское Комсомольского муниципального района, Сельское поселение Тобурдановское Канашского муниципального района	
Часть 2	ДПТПиИТ-2020-535-СР-2	<i>Республика Татарстан, км 596- км 602</i>	
Книга 1	ДПТПиИТ-2020-535-СР-2.1	Сельское поселение Старотябердинское Кайбицкого муниципального района	
Часть 3	ДПТПиИТ-2020-535-СР-3	<i>Чувашская Республика, км 602- км 604</i>	
Книга 1	ДПТПиИТ-2020-535-СР-3.1	Сельское поселение Чутеевское Янтиковского муниципального района	
Часть 4	ДПТПиИТ-2020-535-СР-4	<i>Республика Татарстан, км 604- км 670</i>	
Книга 1	ДПТПиИТ-2020-535-СР-4.1	Сельское поселение Молькеевское Кайбицкого муниципального района	
Книга 2	ДПТПиИТ-2020-535-СР-4.2	Сельское поселение Хозесановское Кайбицкого муниципального района	
Книга 3	ДПТПиИТ-2020-535-СР-4.3	Сельское поселение Большеподберезинское Кайбицкого муниципального района	
Книга 4	ДПТПиИТ-2020-535-СР-4.4	Сельское поселение Ульяновское Кайбицкого муниципального района	
Книга 5	ДПТПиИТ-2020-535-СР-4.5	Сельское поселение Большекайбицкое Кайбицкого муниципального района	
Книга 6	ДПТПиИТ-2020-535-СР-4.6	Сельское поселение Кушманское Кайбицкого муниципального района	
Книга 7	ДПТПиИТ-2020-535-СР-4.7	Сельское поселение Муралинское Кайбицкого муниципального района	
Книга 8	ДПТПиИТ-2020-535-СР-4.8	Сельское поселение Федоровское Кайбицкого муниципального района	
Книга 9	ДПТПиИТ-2020-535-СР-4.9	Сельское поселение Кулангинское Кайбицкого муниципального района	
Книга 10	ДПТПиИТ-2020-535-СР-4.10	Сельские поселения Верхнеаткозинское Апастовского муниципального района, Маломеминское, Кайбицкого муниципального района, Большемеминское, Верхнеуслонского муниципального района	

Взам. инв. №	
Подпись и дата	
Инв. №подл.	

Изм.	Кол.уч	Лист	№док	Подп.	Дата

ДПТПиИТ-2020-535

Лист

4



Номер тома	Обозначение	Наименование	Примечание
Книга 11	ДПТПиИТ-2020-535-СР-4.11	Сельское поселение Коргузинское Верхнеуслонского муниципального района	
Книга 12	ДПТПиИТ-2020-535-СР-4.12	Сельское поселение Кильдеевское Верхнеуслонского муниципального района	
Часть 5	ДПТПиИТ-2020-535-СР-5	Чувашская Республика	
Книга 1	ДПТПиИТ-2020-535-СР-5.1	Текстовая часть	
Часть 6	ДПТПиИТ-2020-535-СР-6	Республика Татарстан	
Книга 1	ДПТПиИТ-2020-535-СР-6.1	Текстовая часть	

Инв. №подл.	Подпись и дата	Взам. инв. №							Лист
			ДПТПиИТ-2020-535						5
Изм.	Кол.уч	Лист	№док	Подп.	Дата				

### Содержание

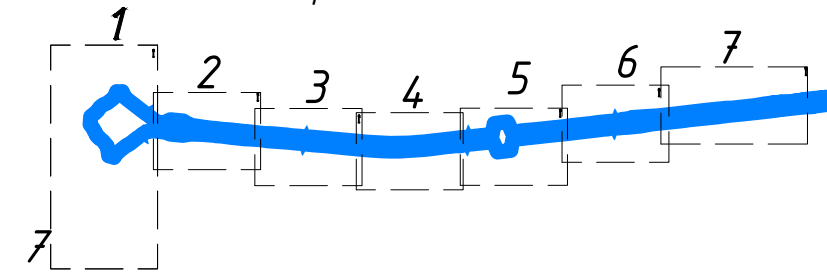
№ п/п	Наименование	№ стр.
1.	Чертеж резервирования земель М 1:2000	8

Изм.	Кол.уч	Лист	№док	Подп.	Дата	ДПТПиИТ-2020-535-СР-1.1			
Разработал	Седова			<i>Седова</i>	09.2021	Содержание	Стадия	Лист	Листов
Проверил	Овчинникова			<i>Овчинникова</i>	09.2021		ДПТ	1	1
Рук.отдела	Овчинникова			<i>Овчинникова</i>	09.2021		ООО «ТранспроектИнжиниринг» г. Санкт-Петербург		
Н. контр.	Седова			<i>Седова</i>	09.2021				

### Схема расположения проектируемого объекта



### Схема расположения листов



#### Условные обозначения:

- Административная граница района
- Административная граница поселения
- Границы территории, в отношении которой разрабатыв межевания территории

Границы зон планируемого размещения линейных объектов:

- автомобильной дороги общего пользования федерально.

Границы зон планируемого размещения линейных объектов, подл реконструкции в связи с изменением их местоположения:

- автомобильных дорог
- наземных элементов инженерных сетей

[21:13:000000:4152](#) Границы и кадастровые номера существующих земельных участков, учтенных в Едином государственном реестре недвижимости

Красные линии

#### Проектные предложения по межеванию территории:

границы образуемых и (или) изменяемых земельных участков в границах зон планируемого размещения автомобильных дорог, в том числе подлежащих реконструкции и проектируемых в составе автомобильной дороги полевых дорог и проездов

условные номера образуемых и (или) изменяемых земельных участков в границах зон планируемого размещения автомобильных дорог, в том числе подлежащих реконструкции и проектируемых в составе автомобильной дороги полевых дорог и проездов

границы образуемых и (или) изменяемых земельных участков в границах зон планируемого размещения линейных объектов, подлежащих реконструкции в связи с изменением их местоположения (наземных элементов сетей)

условные номера образуемых и (или) изменяемых земельных участков в границах зон планируемого размещения линейных объектов, подлежащих реконструкции в связи с изменением их местоположения (наземных элементов сетей)

- границы существующих земельных участков, не предусмотренных к межеванию, в том числе, в отношении которых предполагаются работы по изменению характеристик
- условные номера существующих земельных участков, не предусмотренных к межеванию, в том числе, в отношении которых предполагаются работы по изменению характеристик
- часть земельного участка, подлежащая резервированию
- S=1 площадь части земельного участка, подлежащей резервированию (кв.м)
- ось планируемой автомобильной дороги общего пользования федерального значения

Согласовано

Взам. инв. №

Подп. и дата

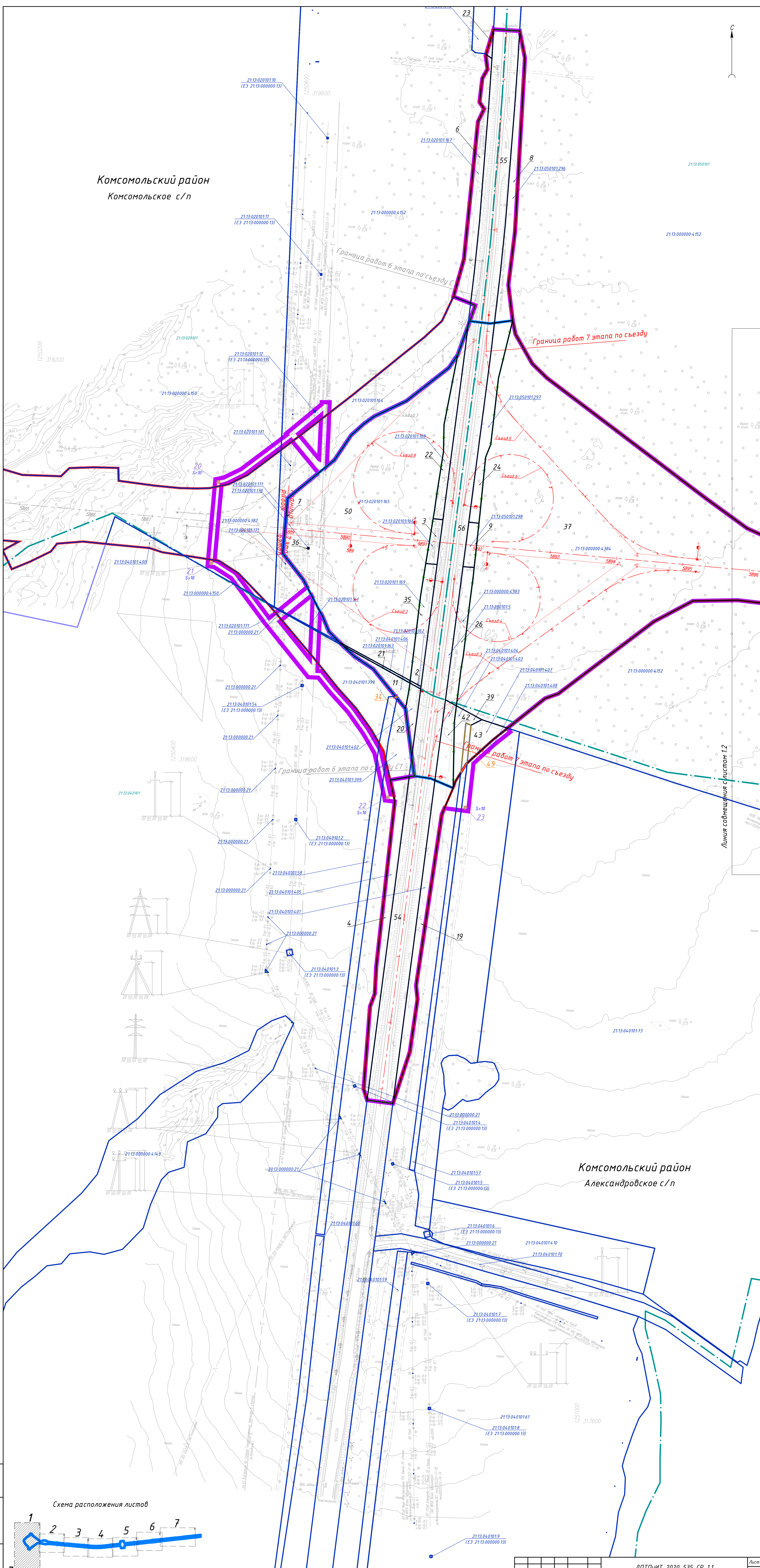
Инв. № подл.

<b>ДПТПИТ-2020-535-СР-1.1</b>					
<small>«Скоростная автомобильная дорога Москва – Нижний Новгород – Казань. Строительство скоростной автомобильной дороги Москва – Нижний Новгород – Казань, 7 этап км 586 – км 663, Чувашская Республика. Республика Татарстан (от пересечения с автомобильной дорогой федерального значения А-151 «Цивильск – Ульяновск» до пересечения с автомобильной дорогой регионального значения Р-241 «Казань – Буинск – Ульяновск»)»</small>					
Изм.	Кол.уч.	Лист	№ док.	Подпись	Дата
Разработал	Танская		03.21		
Проверил	Кутдусова		03.21		
Рук. отдела	Овчинникова		03.21		
Н. контроль	Седова		03.21		
Схема резервирования земель				Стадия	Лист
ДПТ				1.0	8
Чертеж резервирования земель М 1:2000				ООО «ТранспроектИнжиниринг» г. Санкт-Петербург	

Система координат МСК-21 зона 1

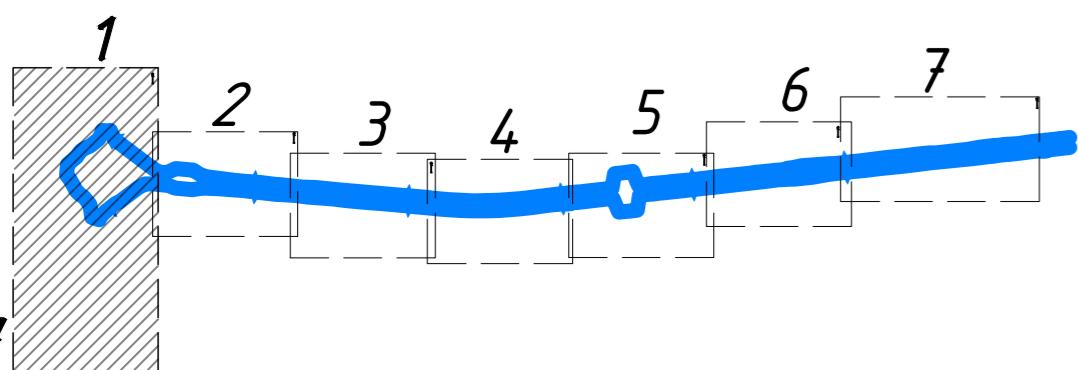
Комсомольский район  
Комсомольское с/п

Комсомольский район  
Александровское с/п



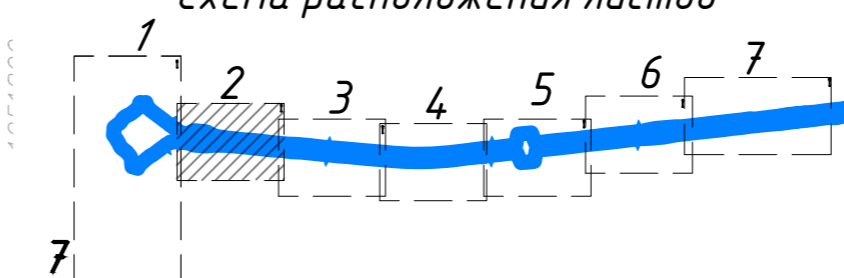
Линия совмещения с листом 1.2

Схема расположения листов

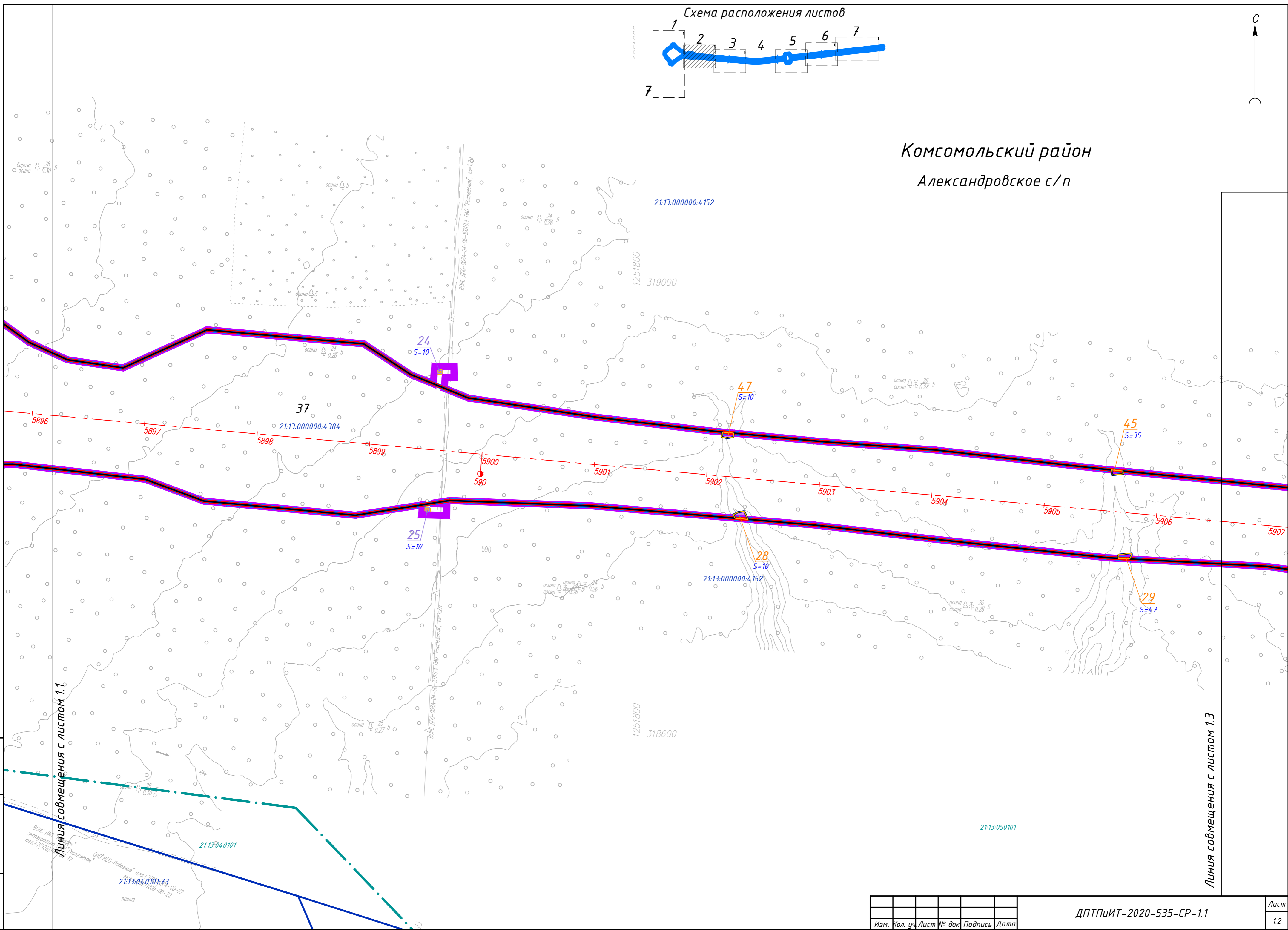


Изм.	Кол. чл.	Лист	№ док.	Подпись	Дата

Схема расположения листов



Комсомольский район  
Александровское с/п



Линия совмещения с листом 1.1

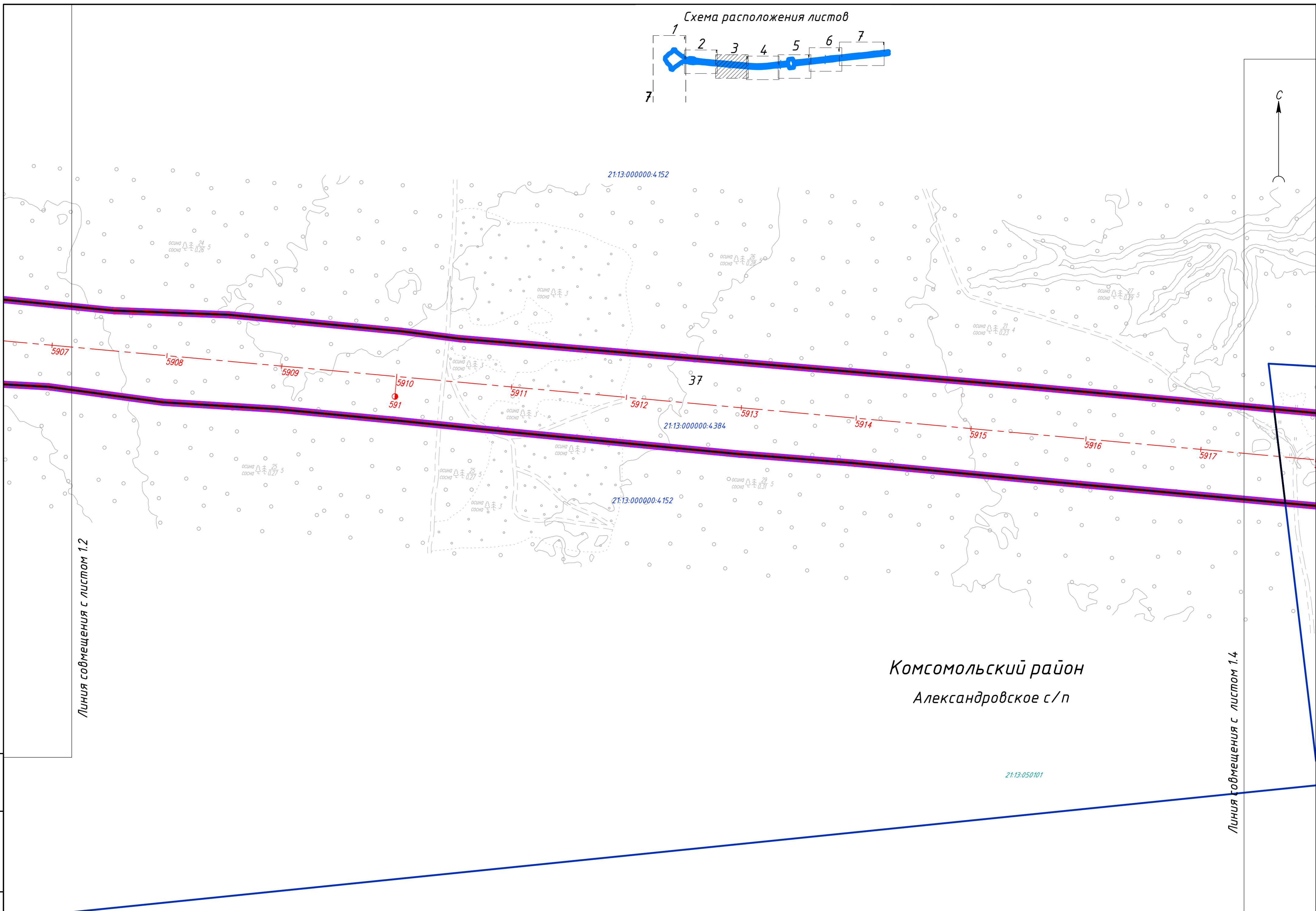
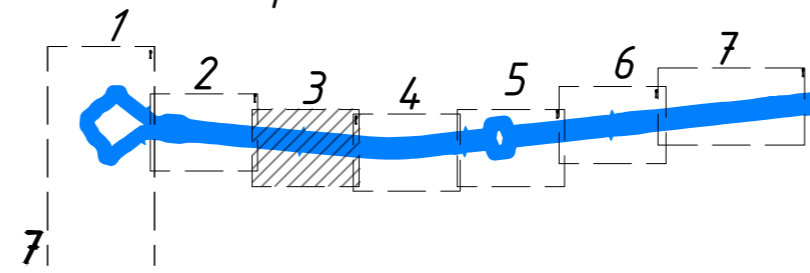
Линия совмещения с листом 1.3

Инд. № подл.	Подп. и дата	Взам. инв. №

Изм.	Кол. уч.	Лист	№ док	Подпись	Дата

ДПТПИИТ-2020-535-СР-1.1

Схема расположения листов



Линия совмещения с листом 1.2

Линия совмещения с листом 1.4

Комсомольский район  
Александровское с/п

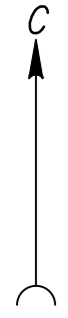
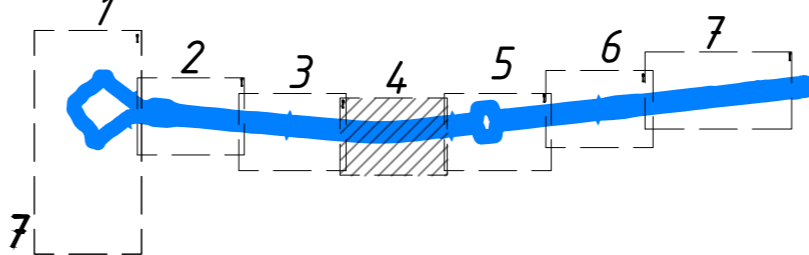
Инд. № подл.  
Подп. и дата  
Взам. инв. №

Изм.	Кол. уч.	Лист	№ док.	Подпись	Дата

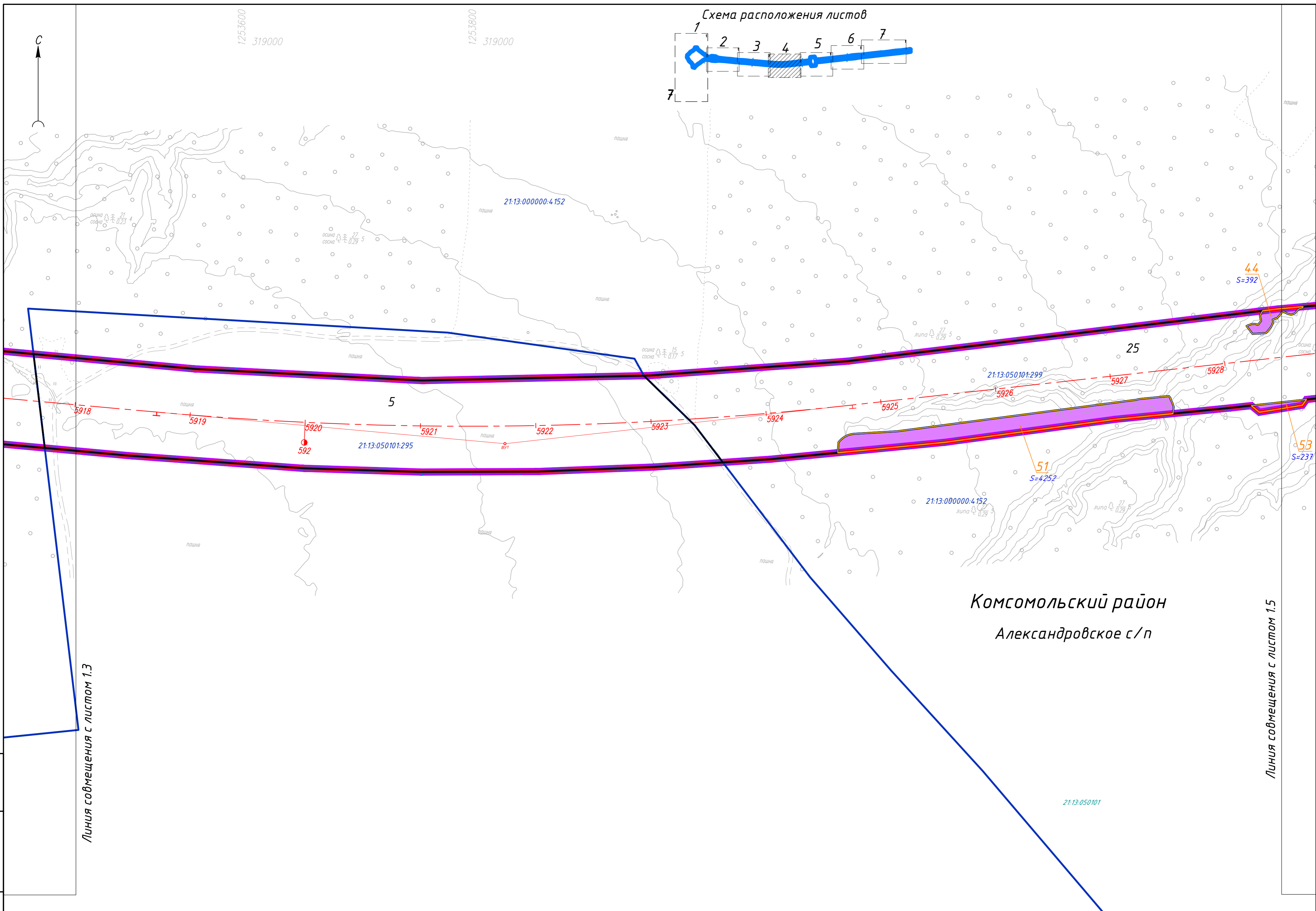
ДПТПИИТ-2020-535-СР-1.1

Лист  
1.3

Схема расположения листов



1253600 319000  
1253800 319000



Линия совмещения с листом 1.3

Линия совмещения с листом 1.5

Комсомольский район  
Александровское с/п

Инд. № подл.

Подп. и дата

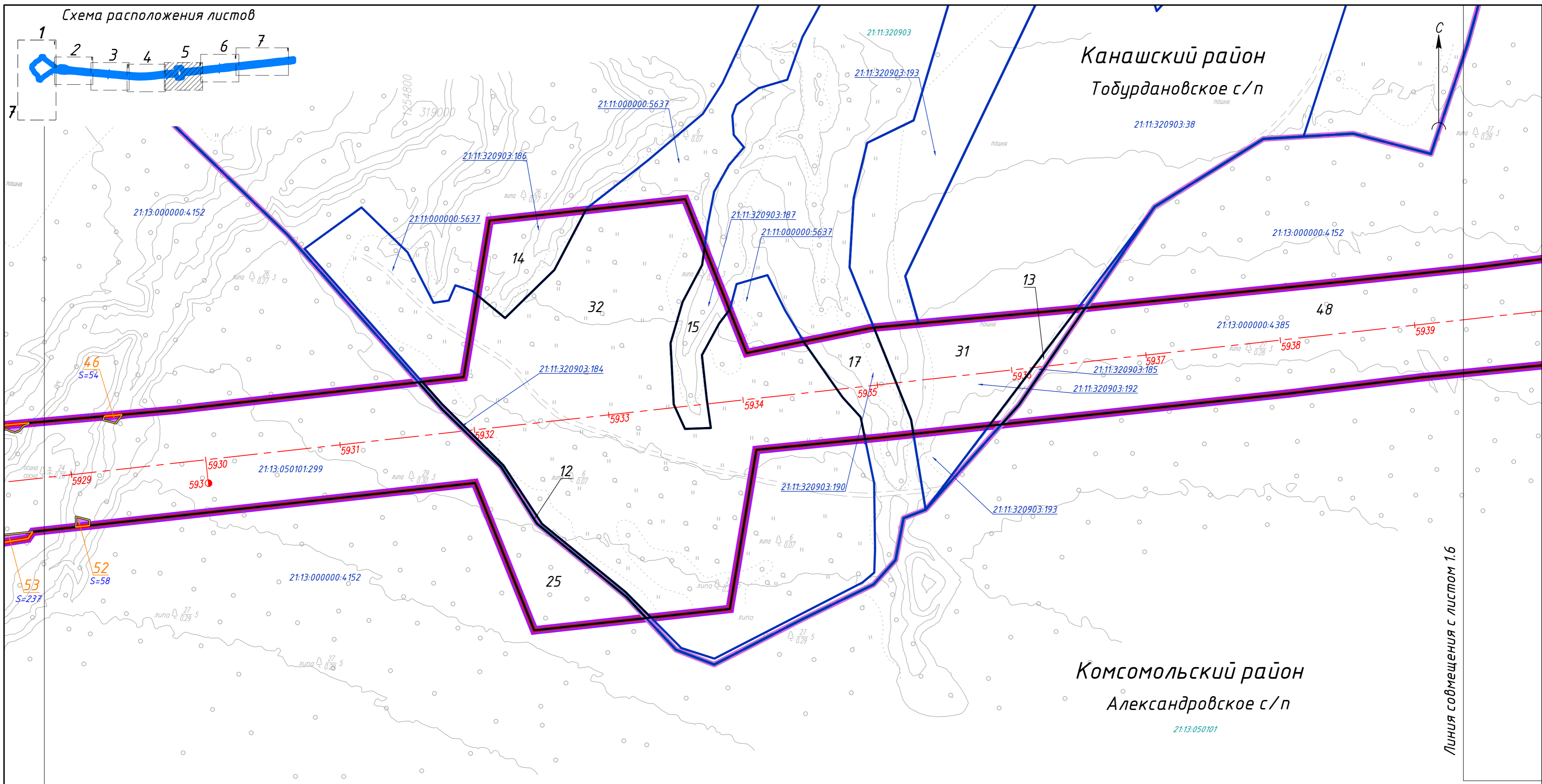
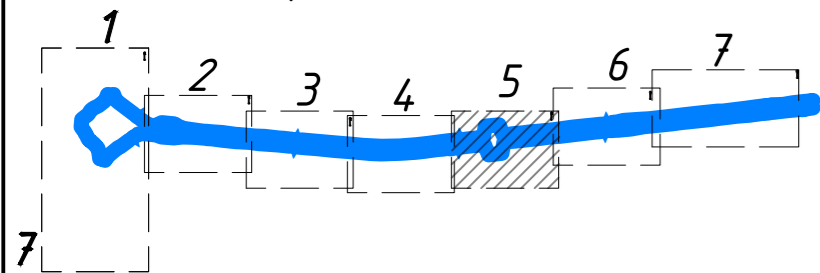
Взам. инв. №

Изм.	Кол. уч.	Лист	№ док	Подпись	Дата

ДПТПИИТ-2020-535-СР-1.1

Лист  
1.4

Схема расположения листов



Канашский район  
Тобурдановское с/п

Комсомольский район  
Александровское с/п

Линия совмещения с листом 1.6

Линия совмещения с листом 1.4

Инд. № подл.	Подп. и дата	Взам. инв. №

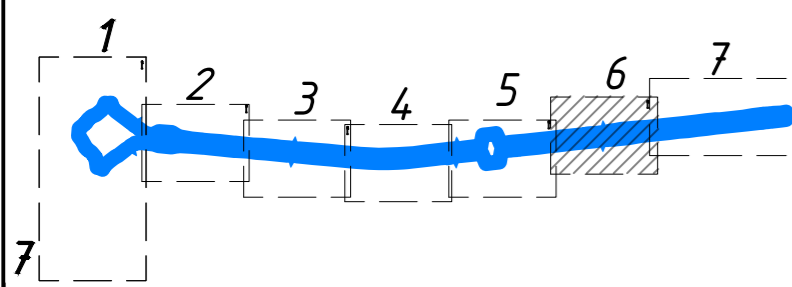
Изм.	Кол. уч.	Лист	№ док	Подпись	Дата

ДПТПИТ-2020-535-СР-1.1

Лист
1.5

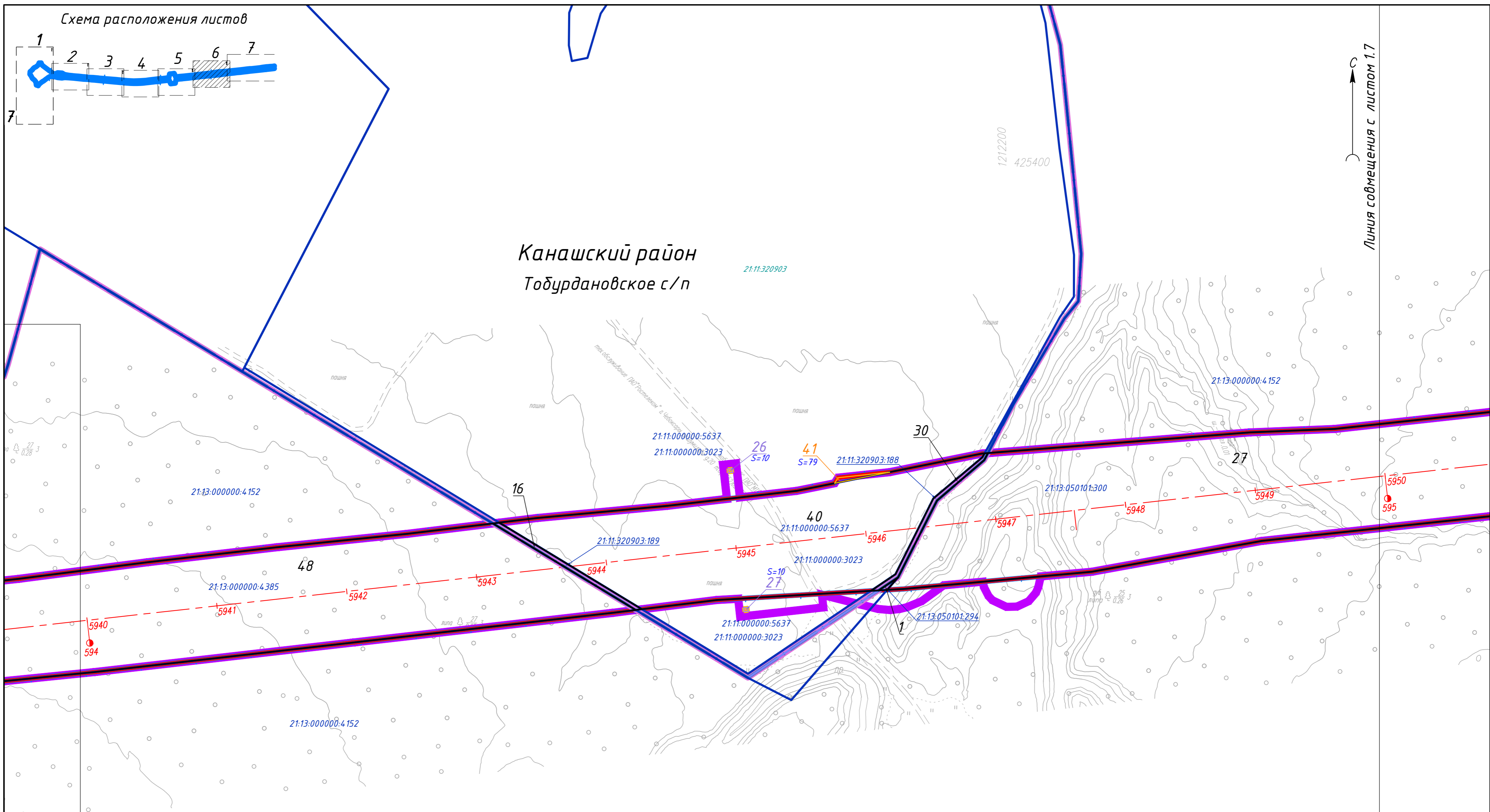


Схема расположения листов



Канашский район  
Тобурдановское с/п

Линия совмещения с листом 1.7



Комсомольский район  
Александровское с/п

Линия совмещения с листом 1.5

21:13:050101

Инд. № подл.

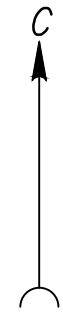
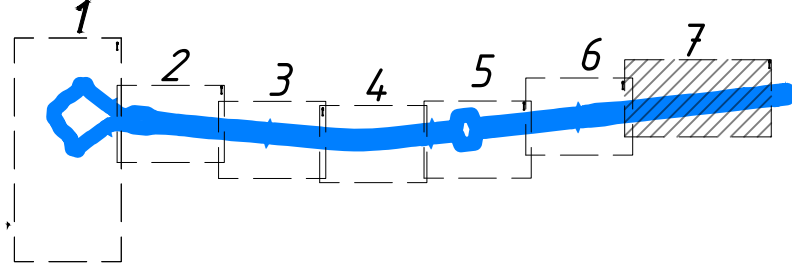
Подп. и дата

Взам. инв. №

Изм.	Кол. уч.	Лист	№ док	Подпись	Дата

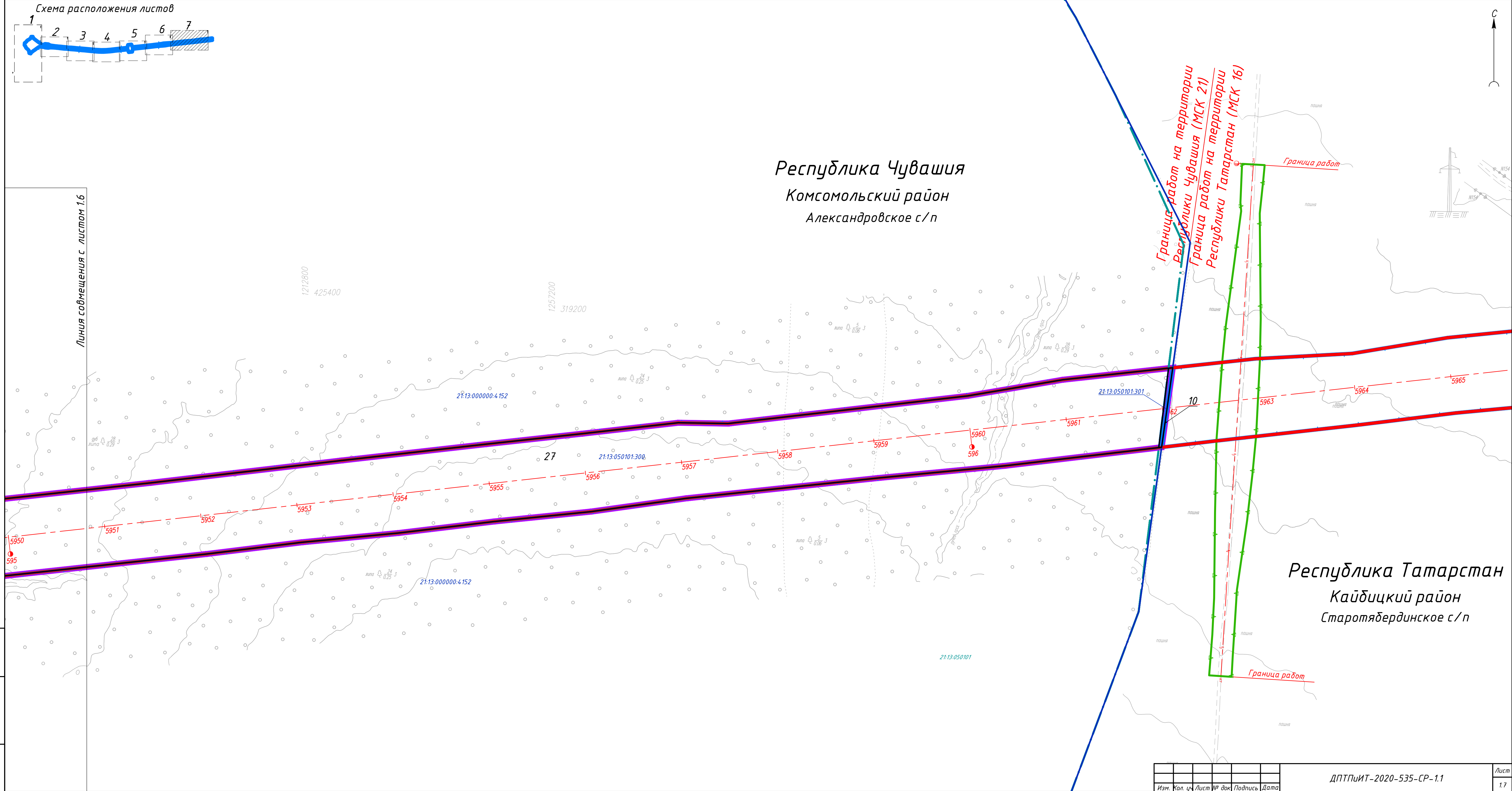
ДПТПИИТ-2020-535-СР-1.1

Лист  
1.6



Республика Чувашия  
Комсомольский район  
Александровское с/п

Линия совмещения с листом 1.6



Республика Татарстан  
Кайдицкий район  
Старотябердинское с/п