

**Внесение изменений в проект межевания территории объекта
«Скоростная автомобильная дорога Москва – Нижний Новгород – Казань.
Строительство скоростной автомобильной дороги Москва – Нижний
Новгород – Казань, 7 этап км 586 – км 663, Чувашская Республика,
Республика Татарстан (от пересечения с автомобильной дорогой
федерального значения А-151 «Цивильск – Ульяновск» до пересечения
с автомобильной дорогой федерального значения Р-241
«Казань — Буинск — Ульяновск»)» утвержденный распоряжением
Федерального дорожного агентства от 07.12.2020 № 3697-р**

Корректировка ПК 5860+00 – ПК 6630+00

**ПРОЕКТ МЕЖЕВАНИЯ ТЕРРИТОРИИ
Основная часть проекта межевания территории
Раздел 2 «Проект межевания территории.
Текстовая часть»**

Часть 1

Чувашская Республика

КНИГА 1

ДПТПиИТ-2020-535-ОЧ-ТЧ-1.1

Пояснительная записка



Государственная компания «Российские автомобильные дороги»

**Внесение изменений в проект межевания территории объекта
«Скоростная автомобильная дорога Москва – Нижний Новгород – Казань.
Строительство скоростной автомобильной дороги Москва – Нижний
Новгород – Казань, 7 этап км 586 – км 663, Чувашская Республика,
Республика Татарстан (от пересечения с автомобильной дорогой
федерального значения А-151 «Цивильск – Ульяновск» до пересечения
с автомобильной дорогой федерального значения Р-241
«Казань — Буинск — Ульяновск»)» утвержденный распоряжением
Федерального дорожного агентства от 07.12.2020 № 3697-р**

**Корректировка ПК 5860+00 – ПК 6630+00
ПРОЕКТ МЕЖЕВАНИЯ ТЕРРИТОРИИ
Основная часть проекта межевания территории
Раздел 2 «Проект межевания территории.
Текстовая часть»**

Часть 1

Чувашская Республика

КНИГА 1

ДПТПИИТ-2020-535-ОЧ-ТЧ-1.1

Пояснительная записка

Инов. № подл.	
Подп. и дата	
Взам. инв. №	



Государственная компания «Российские автомобильные дороги»

Внесение изменений в проект межевания территории объекта
«Скоростная автомобильная дорога Москва – Нижний Новгород – Казань.
Строительство скоростной автомобильной дороги Москва – Нижний
Новгород – Казань, 7 этап км 586 – км 663, Чувашская Республика,
Республика Татарстан (от пересечения с автомобильной дорогой
федерального значения А-151 «Цивильск – Ульяновск» до пересечения
с автомобильной дорогой федерального значения Р-241
«Казань — Буинск — Ульяновск»)» утвержденный распоряжением
Федерального дорожного агентства от 07.12.2020 № 3697-р

Корректировка ПК 5860+00 – ПК 6630+00

ПРОЕКТ МЕЖЕВАНИЯ ТЕРРИТОРИИ
Основная часть проекта межевания территории
Раздел 2 «Проект межевания территории.
Текстовая часть»

Часть 1

Чувашская Республика

КНИГА 1

ДПТПиИТ-2020-535-ОЧ-ТЧ-1.1

Пояснительная записка

Заместитель директора
по проектированию

Комплексный ГИП



А. Ю. Кулешов

Н. Э. Ковалев

Санкт-Петербург
2021

Взам. инв. №	
Подп. и дата	
Инв. № подл.	



Общество с ограниченной ответственностью
«ТранспроектИнжиниринг»

196084, г.Санкт-Петербург, ул.Малая Митрофаньевская, д.4, лит.Л, оф.318
info@tpe.su, www.tpe.su

Заказчик - Государственная компания «Российские автомобильные дороги»

**Внесение изменений в проект межевания территории объекта
«Скоростная автомобильная дорога Москва – Нижний Новгород – Казань.
Строительство скоростной автомобильной дороги Москва – Нижний
Новгород – Казань, 7 этап км 586 – км 663, Чувашская Республика,
Республика Татарстан (от пересечения с автомобильной дорогой
федерального значения А-151 «Цивильск – Ульяновск» до пересечения
с автомобильной дорогой федерального значения Р-241
«Казань — Буинск — Ульяновск»)» утвержденный распоряжением
Федерального дорожного агентства от 07.12.2020 № 3697-р**

Корректировка ПК 5860+00 – ПК 6630+00

ПРОЕКТ МЕЖЕВАНИЯ ТЕРРИТОРИИ

**Основная часть проекта межевания территории
Раздел 2 «Проект межевания территории.
Текстовая часть»**

Часть 1

Чувашская Республика

КНИГА 1

ДПТПиИТ-2020-535-ОЧ-ТЧ-1.1

Пояснительная записка

Генеральный директор

Главный инженер проекта



Савченко А.В.

Уразова М.Т.

Состав проекта межевания территории

Номер тома	Обозначение	Наименование	Примечание
7 этап			
1. Основная часть проекта межевания территории			
<i>Раздел 1 «Проект межевания территории. Графическая часть»</i>			
Часть 1	ДПТПиИТ-2020-535-ОЧ-ГЧ-1	Чувашская Республика, км 588- км 596	
Книга 1	ДПТПиИТ-2020-535-ОЧ-ГЧ-1.1	Сельское поселение Комсомольское, Александровское Комсомольского муниципального района, Сельское поселение Тобурдановское Канашского муниципального района	
Часть 2	ДПТПиИТ-2020-535-ОЧ-ГЧ-2	Республика Татарстан, км 596- км 602	
Книга 1	ДПТПиИТ-2020-535-ОЧ-ГЧ-2.1	Сельское поселение Старотябердинское Кайбицкого муниципального района	
Часть 3	ДПТПиИТ-2020-535-ОЧ-ГЧ-3	Чувашская Республика, км 602- км 604	
Книга 1	ДПТПиИТ-2020-535-ОЧ-ГЧ-3.1	Сельское поселение Чутеевское Янтиковского муниципального района	
Часть 4	ДПТПиИТ-2020-535-ОЧ-ГЧ-4	Республика Татарстан, км 604- км 670	
Книга 1	ДПТПиИТ-2020-535-ОЧ-ГЧ-4.1	Сельское поселение Молькеевское Кайбицкого муниципального района	
Книга 2	ДПТПиИТ-2020-535-ОЧ-ГЧ-4.2	Сельское поселение Хозесановское Кайбицкого муниципального района	
Книга 3	ДПТПиИТ-2020-535-ОЧ-ГЧ-4.3	Сельское поселение Большеподберезинское Кайбицкого муниципального района	
Книга 4	ДПТПиИТ-2020-535-ОЧ-ГЧ-4.4	Сельское поселение Ульяновское Кайбицкого муниципального района	
Книга 5	ДПТПиИТ-2020-535-ОЧ-ГЧ-4.5	Сельское поселение Большекайбицкое Кайбицкого муниципального района	
Книга 6	ДПТПиИТ-2020-535-ОЧ-ГЧ-4.6	Сельское поселение Кушманское Кайбицкого муниципального района	
Книга 7	ДПТПиИТ-2020-535-ОЧ-ГЧ-4.7	Сельское поселение Муралинское Кайбицкого муниципального района	
Книга 8	ДПТПиИТ-2020-535-ОЧ-ГЧ-4.8	Сельское поселение Федоровское Кайбицкого муниципального района	
Книга 9	ДПТПиИТ-2020-535-ОЧ-ГЧ-4.9	Сельское поселение Кулангинское Кайбицкого муниципального района	
Книга 10	ДПТПиИТ-2020-535-ОЧ-ГЧ-4.10	Сельские поселения Верхнеаткозинское Апастовского муниципального района,	

Изн. № подл.	Подпись и дата
	Взам. инв. №

ДПТПиИТ-2020-535					
Изм.	Кол.уч	Лист	№ док	Подп.	Дата
Разработал	Седова				09.2021
Проверил	Овчинникова				09.2021
Рук.отдела	Овчинникова				09.2021
Н. контр.	Седова				09.2021
Состав документации по планировке территории					
			Стадия	Лист	Листов
			ДПТ	1	5
ООО «ТранспроектИнжиниринг» г. Санкт-Петербург					

Номер тома	Обозначение	Наименование	Примечание
		Маломеминское Кайбицкого муниципального района, Большемеминское Верхнеуслонского муниципального района	
Книга 11	ДПТПиИТ-2020-535-ОЧ-ГЧ-4.11	Сельское поселение Коргузинское Верхнеуслонского муниципального района	
Книга 12	ДПТПиИТ-2020-535-ОЧ-ГЧ-4.12	Сельское поселение Кильдеевское Верхнеуслонского муниципального района	
<i>Раздел 2. «Проект межевания территории. Текстовая часть»</i>			
<i>Часть 1</i>	<i>ДПТПиИТ-2020-535-ОЧ-ГЧ-1</i>	<i>Чувашская Республика</i>	
Книга 1	ДПТПиИТ-2020-535-ОЧ-ГЧ-1.1	Пояснительная записка	
<i>Часть 2</i>	<i>ДПТПиИТ-2020-535-ОЧ-ГЧ-2</i>	<i>Республика Татарстан</i>	
Книга 1	ДПТПиИТ-2020-535-ОЧ-ГЧ-2.1	Пояснительная записка	
Книга 2	ДПТПиИТ-2020-535-ОЧ-ГЧ-2.2	Пояснительная записка	
2. Материалы по обоснованию проекта межевания территории			
<i>Раздел 3 «Материалы по обоснованию проекта межевания территории. Графическая часть»</i>			
<i>Часть 1</i>	<i>ДПТПиИТ-2020-535-МО-ГЧ-1</i>	<i>Чувашская Республика, км 588- км 596</i>	
Книга 1	ДПТПиИТ-2020-535-МО-ГЧ-1.1	Сельское поселение Комсомольское, Александровское Комсомольского муниципального района, Сельское поселение Тобурдановское Канашского муниципального района	
<i>Часть 2</i>	<i>ДПТПиИТ-2020-535-МО-ГЧ-2</i>	<i>Республика Татарстан, км 596- км 602</i>	
Книга 1	ДПТПиИТ-2020-535-МО-ГЧ-2.1	Сельское поселение Старотябердинское Кайбицкого муниципального района	
<i>Часть 3</i>	<i>ДПТПиИТ-2020-535-МО-ГЧ-3</i>	<i>Чувашская Республика, км 602- км 604</i>	
Книга 1	ДПТПиИТ-2020-535-МО-ГЧ-3.1	Сельское поселение Чутеевское Янтиковского муниципального района	
<i>Часть 4</i>	<i>ДПТПиИТ-2020-535-МО-ГЧ-4</i>	<i>Республика Татарстан, км 604- км 670</i>	
Книга 1	ДПТПиИТ-2020-535-МО-ГЧ-4.1	Сельское поселение Молькеевское Кайбицкого муниципального района	

Изм. № подл.	Подпись и дата	Взам. инв. №
--------------	----------------	--------------

Изм.	Кол.уч	Лист	№ док	Подп.	Дата	ДПТПиИТ-2020-535	Лист 2
------	--------	------	-------	-------	------	-------------------------	-----------

Номер тома	Обозначение	Наименование	Примечание
Книга 2	ДПТПиИТ-2020-535-МО-ГЧ-4.2	Сельское поселение Хозесановское Кайбицкого муниципального района	
Книга 3	ДПТПиИТ-2020-535-МО-ГЧ-4.3	Сельское поселение Большеподберезинское Кайбицкого муниципального района	
Книга 4	ДПТПиИТ-2020-535-МО-ГЧ-4.4	Сельское поселение Ульяновское Кайбицкого муниципального района	
Книга 5	ДПТПиИТ-2020-535-МО-ГЧ-4.5	Сельское поселение Большекайбицкое Кайбицкого муниципального района	
Книга 6	ДПТПиИТ-2020-535-МО-ГЧ-4.6	Сельское поселение Кушманское Кайбицкого муниципального района	
Книга 7	ДПТПиИТ-2020-535-МО-ГЧ-4.7	Сельское поселение Муралинское Кайбицкого муниципального района	
Книга 8	ДПТПиИТ-2020-535-МО-ГЧ-4.8	Сельское поселение Федоровское Кайбицкого муниципального района	
Книга 9	ДПТПиИТ-2020-535-МО-ГЧ-4.9	Сельское поселение Кулангинское Кайбицкого муниципального района	
Книга 10	ДПТПиИТ-2020-535-МО-ГЧ-4.10	Сельские поселения Верхнеаткозинское Апастовского муниципального района, Маломеминское, Кайбицкого муниципального района, Большемеминское, Верхнеуслонского муниципального района	
Книга 11	ДПТПиИТ-2020-535-МО-ГЧ-4.11	Сельское поселение Коргузинское Верхнеуслонского муниципального района	
Книга 12	ДПТПиИТ-2020-535-МО-ГЧ-4.12	Сельское поселение Кильдеевское Верхнеуслонского муниципального района	
<i>Раздел 4. «Материалы по обоснованию проекта межевания территории. Пояснительная записка»</i>			
Часть 1	ДПТПиИТ-2020-535-МО-ПЗ-1	<i>Чувашская Республика</i>	
Книга 1	ДПТПиИТ-2020-535-МО-ПЗ-1.1	Пояснительная записка	
Часть 2	ДПТПиИТ-2020-535-МО-ПЗ-2	<i>Республика Татарстан</i>	
Книга 1	ДПТПиИТ-2020-535-МО-ПЗ-2.1	Пояснительная записка	
3. Схема резервирования земель			
Часть 1	ДПТПиИТ-2020-535-СР-1	<i>Чувашская Республика, км 588- км 596</i>	

Взам. инв. №	
Подпись и дата	
Инв. № подл.	

							ДПТПиИТ-2020-535	Лист
Изм.	Кол.уч	Лист	№ док	Подп.	Дата			3

Номер тома	Обозначение	Наименование	Примечание
Книга 1	ДПТПиИТ-2020-535-СР-1.1	Сельское поселение Комсомольское, Александровское Комсомольского муниципального района, Сельское поселение Тобурдановское Канашского муниципального района	
Часть 2	ДПТПиИТ-2020-535-СР-2	<i>Республика Татарстан, км 596- км 602</i>	
Книга 1	ДПТПиИТ-2020-535-СР-2.1	Сельское поселение Старотябердинское Кайбицкого муниципального района	
Часть 3	ДПТПиИТ-2020-535-СР-3	<i>Чувашская Республика, км 602- км 604</i>	
Книга 1	ДПТПиИТ-2020-535-СР-3.1	Сельское поселение Чутеевское Янтиковского муниципального района	
Часть 4	ДПТПиИТ-2020-535-СР-4	<i>Республика Татарстан, км 604- км 670</i>	
Книга 1	ДПТПиИТ-2020-535-СР-4.1	Сельское поселение Молькеевское Кайбицкого муниципального района	
Книга 2	ДПТПиИТ-2020-535-СР-4.2	Сельское поселение Хозесановское Кайбицкого муниципального района	
Книга 3	ДПТПиИТ-2020-535-СР-4.3	Сельское поселение Большеподберезинское Кайбицкого муниципального района	
Книга 4	ДПТПиИТ-2020-535-СР-4.4	Сельское поселение Ульяновское Кайбицкого муниципального района	
Книга 5	ДПТПиИТ-2020-535-СР-4.5	Сельское поселение Большекайбицкое Кайбицкого муниципального района	
Книга 6	ДПТПиИТ-2020-535-СР-4.6	Сельское поселение Кушманское Кайбицкого муниципального района	
Книга 7	ДПТПиИТ-2020-535-СР-4.7	Сельское поселение Муралинское Кайбицкого муниципального района	
Книга 8	ДПТПиИТ-2020-535-СР-4.8	Сельское поселение Федоровское Кайбицкого муниципального района	
Книга 9	ДПТПиИТ-2020-535-СР-4.9	Сельское поселение Кулангинское Кайбицкого муниципального района	
Книга 10	ДПТПиИТ-2020-535-СР-4.10	Сельские поселения Верхнеаткозинское Апастовского муниципального района, Маломеминское, Кайбицкого муниципального района, Большемеминское, Верхнеуслонского муниципального района	

Изм.	Кол.уч	Лист	№ док	Подп.	Дата
Ивн. № подл.	Подпись и дата	Взам. инв. №			

Номер тома	Обозначение	Наименование	Примечание
Книга 11	ДПТПиИТ-2020-535-СР-4.11	Сельское поселение Коргузинское Верхнеуслонского муниципального района	
Книга 12	ДПТПиИТ-2020-535-СР-4.12	Сельское поселение Кильдеевское Верхнеуслонского муниципального района	
Часть 5	ДПТПиИТ-2020-535-СР-5	Чувашская Республика	
Книга 1	ДПТПиИТ-2020-535-СР-5.1	Текстовая часть	
Часть 6	ДПТПиИТ-2020-535-СР-6	Республика Татарстан	
Книга 1	ДПТПиИТ-2020-535-СР-6.1	Текстовая часть	

Инва. № подл.	Подпись и дата	Взам. инв. №							Лист
			ДПТПиИТ-2020-535						5
Изм.	Кол.уч	Лист	№ док	Подп.	Дата				

Содержание

№ п/п	Наименование	№ стр.
1.	Пояснительная записка	9
2.	Приложение 1. Перечень образуемых и (или) изменяемых земельных участков (Чувашская Республика)	-
3.	Приложение 2. Перечень предполагаемых к установлению сервитутов/ публичных сервитутов в целях устройства пересечений с автомобильными дорогами (Чувашская Республика)	-
4.	Приложение 3. Перечень предполагаемых к установлению сервитутов/ публичных сервитутов в целях размещения инженерных коммуникаций (Чувашская Республика)	-
5.	Приложение 4. Перечень образуемых и (или) изменяемых земельных участков в границах зон планируемого размещения линейных объектов, подлежащих реконструкции в связи с изменением их местоположения (наземные элементы) (Чувашская Республика)	-
6.	Приложение 5. Перечень предполагаемых к установлению сервитутов/ публичных сервитутов в целях размещения временных сооружений на период строительства объекта (Чувашская Республика)	-
7.	Приложение 6. Перечень земельных участков, предполагаемых к изъятию для государственных и (или) муниципальных нужд, расположенных в границах зоны планируемого размещения линейного объекта (автомобильной дороги общего пользования регионального значения) (Чувашская Республика)	-
8.	Приложение 7. Перечни координат характерных точек границ образуемых и (или) изменяемых земельных участков (Чувашская Республика)	-
9.	Приложение 8. Перечни координат характерных точек границ предполагаемых к установлению сервитутов/ публичных сервитутов в целях устройства пересечений с автомобильными дорогами (Чувашская Республика)	-
10.	Приложение 9. Перечни координат характерных точек границ предполагаемых к установлению сервитутов/ публичных сервитутов в целях размещения инженерных коммуникаций (Чувашская Республика)	-
11.	Приложение 10. Перечни координат характерных точек границ образуемых и (или) изменяемых земельных участков в границах	-

Взам. инв. №	Подпись и дата

ДПТПиИТ-2020-535-ОЧ-ТЧ-1.1					
Изм.	Кол.уч	Лист	№док	Подп.	Дата
Разработал	Седова			<i>Седова</i>	09.2021
Проверил	Овчинникова			<i>Овчинникова</i>	09.2021
Рук.отдела	Овчинникова			<i>Овчинникова</i>	09.2021
Н. контр.	Седова			<i>Седова</i>	09.2021
Содержание					
			Стадия	Лист	Листов
			ДПТ	1	2
ООО «ТранспроектИнжиниринг» г. Санкт-Петербург					

№ п/п	Наименование	№ стр.
	зон планируемого размещения линейных объектов, подлежащих реконструкции в связи с изменением их местоположения (наземные элементы) (Чувашская Республика)	
12.	Приложение 11. Перечни координат характерных точек границ предполагаемых к установлению сервитутов/ публичных сервитутов в целях размещения временных сооружений на период строительства объекта (Чувашская Республика)	-
13.	Приложение 12. Перечни координат характерных точек границ территории, в отношении которой разрабатывается проект межевания территории (Чувашская Республика)	-
14.	Приложение 13. Характеристики образуемых лесных участков (частей лесных участков) (Чувашская Республика)	-

Взам. инв. №	
Подпись и дата	
Инв. № подл.	

Изм.	Кол.уч	Лист	№док	Подп.	Дата

ДПТПИИТ-2020-535-ОЧ-ТЧ-1.1

Лист

2

ВВЕДЕНИЕ

Проект межевания территории объекта разработан на основании Распоряжения Федерального дорожного агентства (РОСАВТОДОР) от 31.03.2021 № 1189-р «О подготовке изменений в документацию по планировке территории «Скоростная автомобильная дорога Москва – Нижний Новгород – Казань. Строительство скоростной автомобильной дороги Москва – Нижний Новгород – Казань, 7 этап км 586 – км 663, Чувашская Республика, Республика Татарстан (от пересечения с автомобильной дорогой федерального значения А-151 «Цивильск – Ульяновск» до пересечения с автомобильной дорогой федерального значения Р-241 «Казань — Буинск — Ульяновск»)»».





Разработка проекта межевания территории выполнена в соответствии с требованиями статей 41, 43 и 45 Градостроительного кодекса Российской Федерации, Постановления Правительства РФ от 12.05.2017 №564 «Об утверждении Положения о составе и содержании документации по планировке территории, предусматривающей размещение одного или нескольких линейных объектов», а также задания на подготовку изменений в документацию по планировке территории.

Цели и задачи внесения изменений в документацию по планировке территории - корректировка положений документации по планировке территории, связанных с изменениями части проектных решений.

Цель разработки проекта межевания территории – формирование земельных участков под объекты транспортной инфраструктуры и инженерных коммуникаций с последующим проведением процедуры государственного кадастрового учета, установление границ публичных сервитутов, необходимых на период строительства объекта транспортной инфраструктуры и период реконструкции инженерных коммуникаций.

Для определения состава земельных участков, подлежащих межеванию в рамках проекта, использовались данные, предоставленные ФГБУ «ФКП «Росреестра» по Чувашской Республике.

Сведения из Единого государственного реестра недвижимости на земельные участки, расположенные в границах территории, в отношении которой разработан проект межевания территории, представлены в электронной версии документации по планировке территории в виде выписок из Единого государственного реестра недвижимости.

						ДПТПИИТ-2020-535-ОЧ-ТЧ-1.1		
Изм.	Кол.уч	Лист	№док	Подп.	Дата	Пояснительная записка ООО «ТранспроектИнжиниринг» г. Санкт-Петербург		
Разработал		Матвеев			03.2020			
Проверил		Овчинникова			03.2020			
Рук. отдела		Овчинникова			03.2020			
Н. контроль		Седова			03.2020			
						Стадия	Лист	Листов
						ДПТ	1	7

«Скоростная автомобильная дорога Москва – Нижний Новгород – Казань. Строительство скоростной автомобильной дороги Москва – Нижний Новгород – Казань, 7 этап км 586 – км 663, Чувашская Республика, Республика Татарстан (от пересечения с автомобильной дорогой федерального значения А-151 «Цивильск – Ульяновск» до пересечения с автомобильной дорогой федерального значения Р-241 «Казань – Буинск – Ульяновск»)»

Проектируемый объект «Скоростная автомобильная дорога Москва – Нижний Новгород – Казань. Строительство скоростной автомобильной дороги Москва – Нижний Новгород – Казань, 7 этап км 586 – км 663, Чувашская Республика, Республика Татарстан (от пересечения с автомобильной дорогой федерального значения А-151 «Цивильск – Ульяновск» до пересечения с автомобильной дорогой федерального значения Р-241 «Казань – Буинск – Ульяновск»)» (далее – Объект) расположен на территории Комсомольского и Янтиковского районов Чувашской Республики.

						ДПТПиИТ-2020-535-ОЧ-ТЧ-1.1	Лист
Изм.	Кол.уч	Лист	№док	Подп.	Дата		2

ПРОЕКТНЫЕ ПРЕДЛОЖЕНИЯ ПО МЕЖЕВАНИЮ ТЕРРИТОРИИ

1. Перечень образуемых земельных участков

В местоположении земельных участков с кадастровыми номерами 21:13:040101:396, 21:13:020101:13 (ЕЗ 21:13:000000:13) и 21:11:320903:191 выявлены реестровые ошибки. Указанные земельные участки ранее были разделены под Объект согласно утвержденному проекту межевания территории, при этом с кадастрового учета не сняты и (или) не внесены изменения в их границы. В связи с вышеизложенным, работы по межеванию таких земельных участков проектом не предусмотрены.

В случае снятия с кадастрового учета какого-либо существующего земельного участка, в отношении которого проектом межевания территории предусмотрено проведение кадастровых работ по разделу, необходимо:

- в месте раздела данного земельного участка предусмотреть образование земельного участка из государственной или муниципальной собственности.

В случае невозможности обработки программным обеспечением Росреестра точности координат образуемых земельных участков, кадастровый инженер имеет право произвести смещение, удаление, добавление характерной точки для исключения наложений, которые формирует программное обеспечение Росреестра. Площади и координаты образуемых земельных участков могут быть уточнены при выполнении кадастровых работ, при этом площадь образуемого земельного участка, указанного в межевом плане, не должна отличаться от площади такого земельного участка, указанной в настоящем проекте межевания территории более чем на десять процентов.

При необходимости, все образуемые земельные участки с одинаковыми планируемыми характеристиками могут быть сформированы кадастровым инженером как многоконтурные, границы которых представляют собой совокупность контуров, отделенных друг от друга иными земельными участками или землями.

В границах зон планируемого размещения автомобильных дорог, в том числе подлежащих реконструкции и проектируемых в составе автомобильной дороги полевых дорог и проездов, необходимо образование 17 земельных (лесных) участков общей площадью 0,9283 га, из них:

• 3 земельных участка, общей площадью 0,0610 га, образуемых путем раздела существующих земельных участков (или иным установленным в соответствии с законодательством Российской Федерации способом);

						ДПТПиИТ-2020-535-ОЧ-ТЧ-1.1	Лист
							3
Изм.	Кол.уч	Лист	№док	Подп.	Дата		

- 2 земельных участка, общей площадью 0,2815 га, образуемых из земель, находящихся в государственной или муниципальной собственности;
- 9 лесных участков, общей площадью 0,5179 га, образуемых путем раздела (или иным установленным в соответствии с законодательством Российской Федерации способом);
- 3 лесных участка, общей площадью 0,0679 га, образуемых из земель, находящихся в государственной или муниципальной собственности.

Кроме того, в границах зон планируемого размещения автомобильных дорог, в том числе подлежащих реконструкции и проектируемых в составе автомобильной дороги полевых дорог и проездов, расположены 44 существующих земельных участка, общей площадью 113,0178 га, в отношении которых проектом межевания не предусмотрено проведение каких-либо кадастровых работ.

Перечень указанных образуемых земельных (лесных) участков приведен в Приложении 1 основной части проекта межевания территории в Книге 1 Части 1 ДПТПИИТ-2020-535-ОЧ-ТЧ-1.1. Перечни координат характерных точек границ таких земельных участков приведены в Приложении 7 основной части проекта межевания территории в Книге 1 Части 1 ДПТПИИТ-2020-535-ОЧ-ТЧ-1.1.

В границах зон планируемого размещения автомобильных дорог, в том числе подлежащих реконструкции и проектируемых в составе автомобильной дороги полевых дорог и проездов, проектом межевания также предусмотрено установление сервитутов/ публичных сервитутов в целях устройства пересечений с автомобильными дорогами, а именно 10 контуров общей площадью 4,8518 га.

Перечень указанных контуров сервитутов/ публичных сервитутов приведен в Приложении 2 основной части проекта межевания территории в Книге 1 Части 1 ДПТПИИТ-2020-535-ОЧ-ТЧ-1.1. Перечни координат характерных точек границ таких сервитутов/ публичных сервитутов приведены в Приложении 8 основной части проекта межевания территории в Книге 1 Части 1 ДПТПИИТ-2020-535-ОЧ-ТЧ-1.1.

В границах зон планируемого размещения линейных объектов, подлежащих реконструкции в связи с изменением их местоположения (наземных элементов инженерных сетей), необходимо образование 8 земельных (лесных) участков, общей площадью 0,0080 га, из них:

- 3 земельных участка, общей площадью 0,0030 га, образуемых путем раздела существующих земельных участков (или иным установленным в соответствии с законодательством Российской Федерации способом);

						ДПТПИИТ-2020-535-ОЧ-ТЧ-1.1	Лист
							4
Изм.	Кол.уч	Лист	№док	Подп.	Дата		

- 1 земельный участок, общей площадью 0,0010 га, образуемый из земель, находящихся в государственной или муниципальной собственности;
- 4 лесных участка, общей площадью 0,0040 га, образуемых путем раздела (или иным установленным в соответствии с законодательством Российской Федерации способом).

Перечень указанных образуемых земельных (лесных) участков приведен в Приложении 4 основной части проекта межевания территории в Книге 1 Части 1 ДПТПИИТ-2020-535-ОЧ-ТЧ-1.1. Перечни координат характерных точек границ таких земельных участков приведены в Приложении 10 основной части проекта межевания территории в Книге 1 Части 1 ДПТПИИТ-2020-535-ОЧ-ТЧ-1.1.

В границах зон планируемого размещения линейных объектов, подлежащих реконструкции в связи с изменением их местоположения (инженерных сетей), проектом межевания предусмотрено установление сервитутов/ публичных сервитутов в целях размещения инженерных коммуникаций, а именно 20 контуров общей площадью 1,1874 га.

Перечень указанных контуров сервитутов/ публичных сервитутов приведен в Приложении 3 основной части проекта межевания территории в Книге 1 Части 1 ДПТПИИТ-2020-535-ОЧ-ТЧ-1.1. Перечни координат характерных точек границ таких сервитутов/ публичных сервитутов приведены в Приложении 9 основной части проекта межевания территории в Книге 1 Части 1 ДПТПИИТ-2020-535-ОЧ-ТЧ-1.1.

В границах зон планируемого размещения временных сооружений на период строительства объекта, проектом межевания предусмотрено установление сервитутов/ публичных сервитутов в целях размещения таких временных сооружений, а именно 36 контуров общей площадью 1,4365 га.

Перечень указанных контуров сервитутов/ публичных сервитутов приведен в Приложении 5 основной части проекта межевания территории в Книге 1 Части 1 ДПТПИИТ-2020-535-ОЧ-ТЧ-1.1. Перечни координат характерных точек границ таких сервитутов/ публичных сервитутов приведены в Приложении 11 основной части проекта межевания территории в Книге 1 Части 1 ДПТПИИТ-2020-535-ОЧ-ТЧ-1.1.

В случае невозможности установления на определенных земельных участках сервитута/ публичного сервитута, предусмотреть образование части такого земельного участка.

К изъятию для государственных и (или) муниципальных нужд предполагаются 4 земельных участка общей площадью 0,5328 га, перечень данных земельных участков с разбивкой площадей по зонам планируемого размещения приведен в Приложении 6

						ДПТПИИТ-2020-535-ОЧ-ТЧ-1.1	Лист
Изм.	Кол.уч	Лист	№док	Подп.	Дата		5

основной части проекта межевания территории в Книге 1 Части 1 ДПТПиИТ-2020-535-ОЧ-ТЧ-1.1.

К резервированию для государственных и (или) муниципальных нужд предполагаются 23 земельных участка общей площадью 0,8832 га, перечень данных земельных участков с разбивкой площадей по зонам планируемого размещения приведен в Приложении 1 схемы резервирования территории в Книге 1 Части 5 ДПТПиИТ-2020-535-СР-5.1.

Сведения об отнесении образуемых земельных участков к территориям общего пользования приведены в Приложениях 1 и 4 основной части проекта межевания территории в Книге 1 Части 1 ДПТПиИТ-2020-535-ОЧ-ТЧ-1.1.

Ведомости координат красных линий приведены в проекте планировки территории в Разделе 1 приложением к чертежу красных линий, ведомость координат придорожной полосы приведена в проекте планировки территории в Разделе 2 «Положение о размещении линейных объектов» (Приложение 4).

В соответствии с п. 4 ст. 36 Градостроительного кодекса РФ, действие градостроительных регламентов не распространяется на земельные участки, предназначенные для размещения линейных объектов и (или) занятые линейными объектами, в связи с чем линии отступа от красных линий (линии регулирования застройки) не устанавливаются.

Предусмотренным к образованию земельным (лесным) участкам в рамках реализации проекта межевания территории Объекта присваивается категория «земли промышленности, энергетики, транспорта, связи, радиовещания, телевидения, информатики, земли для обеспечения космической деятельности, земли обороны, безопасности и земли иного специального назначения», за исключением земельных участков, включенных в границы населенного пункта, которым присваивается соответствующая категория земель – «земли населенных пунктов».

2. Перечень координат характерных точек образуемых земельных участков

Перечни координат характерных точек образуемых земельных участков приведены в Приложениях 7 и 10 основной части проекта межевания территории в Книге 1 Части 1 ДПТПиИТ-2020-535-ОЧ-ТЧ-1.1. Система координат МСК-21.

3. Сведения о границах территории, применительно к которой осуществляется подготовка проекта межевания, содержащие перечень координат характерных точек

						ДПТПиИТ-2020-535-ОЧ-ТЧ-1.1	Лист
							6
Изм.	Кол.уч	Лист	№док	Подп.	Дата		

таких границ в системе координат, используемой для ведения Единого государственного реестра недвижимости

Объект расположен в девяти кадастровых кварталах: 21:11:000000, 21:13:000000, 21:26:000000, 21:11:320903, 21:13:020101, 21:13:040101, 21:13:050101, 21:13:280101, 21:26:220301 согласно кадастровому делению Чувашской Республики.

Перечень координат характерных точек границ территории, применительно к которой осуществляется подготовка проекта межевания, приведен в Приложении 12 основной части проекта межевания территории в Книге 1 Части 1 ДПТПиИТ-2020-535-ОЧ-ТЧ-1.1. Система координат МСК-21.

4. Вид разрешенного использования образуемых земельных участков, предназначенных для размещения линейных объектов и объектов капитального строительства, проектируемых в составе линейного объекта, а также существующих земельных участков, занятых линейными объектами и объектами капитального строительства, входящими в состав линейных объектов, в соответствии с проектом планировки территории

Виды разрешенного использования образуемых в рамках проекта межевания земельных участков устанавливаются в соответствии с классификатором видов разрешенного использования, утвержденным Приказом Федеральной службы государственной регистрации, кадастра и картографии от 10.11.2020 № П/0412, в зависимости от назначения возводимых сооружений:

- под размещения автомобильных дорог в границах населенных пунктов - «Земельные участки (территории) общего пользования» код 12.0;
- под размещения автомобильных дорог вне границ населенных пунктов - «Автомобильный транспорт» код 7.2;
- под размещение наземных элементов инженерных сетей (линий связи) – «Связь» код 3.1.

5. Целевое назначение лесов, вид (виды) разрешенного использования лесного участка, количественные и качественные характеристики лесного участка, сведения о нахождении лесного участка в границах особо защитных участков лесов (в случае, если подготовка проекта межевания территории осуществляется в целях определения местоположения границ образуемых и (или) изменяемых лесных участков)

Характеристики образуемых лесных участков (частей лесных участков) приведены в Приложении 13 основной части проекта межевания территории в Книге 1 Части 1 ДПТПиИТ-2020-535-ОЧ-ТЧ-1.1 с учетом отнесения к зонам планируемого размещения.

						ДПТПиИТ-2020-535-ОЧ-ТЧ-1.1	Лист
							7
Изм.	Кол.уч	Лист	№док	Подп.	Дата		

1	2	3	4	5	6	7	8	9	10	11	12	13
53	53	21:13:000000:4152:3У9	Чувашская Республика - Чувашия, р-н Комсомольский, с/пос Александровское, Шемуршинское лесничество, Комсомольское участковое лесничество, квартал 21 (выдела 1-69), квартал 22 (выдела 1-49), квартал 23 (выдела 1-41), квартал 32 (выдела 1-43), квартал 33 (выдела 1-30), квартал 34 (выдела 1-30), квартал 35 (выдела 1-49), квартал 36 (выдела 1-64), квартал 37 (выдела 1-58), квартал 38 (выдела 1-31)	Земли лесного фонда	Земли промышленности, энергетики, транспорта, связи, радиовещания, телевидения, информатики, земли для обеспечения космической деятельности, земли обороны, безопасности и земли иного специального назначения	Осуществление видов деятельности в сфере охотничьего хозяйства	Автомобильный транспорт	13567492	237	Образование земельного (лесного) участка путем раздела (или иным установленным в соответствии с законодательством Российской Федерации способом)	отнесен	1-4
54	54	21:13:280101:5	Чувашская Республика - Чувашия, р-н Комсомольский	Земли промышленности, энергетики, транспорта, связи, радиовещания, телевидения, информатики, земли для обеспечения космической деятельности, земли обороны, безопасности и земли иного специального назначения	Земли промышленности, энергетики, транспорта, связи, радиовещания, телевидения, информатики, земли для обеспечения космической деятельности, земли обороны, безопасности и земли иного специального назначения	Автомобильный транспорт	Автомобильный транспорт	183897	19153	Существующий земельный участок автомобильной дороги	отнесен	-
55	55	21:13:280101:5	Чувашская Республика - Чувашия, р-н Комсомольский	Земли промышленности, энергетики, транспорта, связи, радиовещания, телевидения, информатики, земли для обеспечения космической деятельности, земли обороны, безопасности и земли иного специального назначения	Земли промышленности, энергетики, транспорта, связи, радиовещания, телевидения, информатики, земли для обеспечения космической деятельности, земли обороны, безопасности и земли иного специального назначения	Автомобильный транспорт	Автомобильный транспорт	183897	17068	Существующий земельный участок автомобильной дороги	отнесен	-
56	56	21:13:280101:5	Чувашская Республика - Чувашия, р-н Комсомольский	Земли промышленности, энергетики, транспорта, связи, радиовещания, телевидения, информатики, земли для обеспечения космической деятельности, земли обороны, безопасности и земли иного специального назначения	Земли промышленности, энергетики, транспорта, связи, радиовещания, телевидения, информатики, земли для обеспечения космической деятельности, земли обороны, безопасности и земли иного специального назначения	Автомобильный транспорт	Автомобильный транспорт	183897	26747	Существующий земельный участок автомобильной дороги	отнесен	-
57	57	21:26:220301:3У1	Чувашская Республика - Чувашия, р-н Янтиковский, с/пос. Чутеевское	-	Земли промышленности, энергетики, транспорта, связи, радиовещания, телевидения, информатики, земли для обеспечения космической деятельности, земли обороны, безопасности и земли иного специального назначения	-	Автомобильный транспорт	-	2167	Образование земельного участка из земель, находящихся в государственной или муниципальной собственности	отнесен	1-8
58	58	21:26:220301:3У2	Чувашская Республика - Чувашия, р-н Янтиковский, с/пос. Чутеевское	- (Земли лесного фонда)	Земли промышленности, энергетики, транспорта, связи, радиовещания, телевидения, информатики, земли для обеспечения космической деятельности, земли обороны, безопасности и земли иного специального назначения	-	Автомобильный транспорт	-	163	Образование земельного (лесного) участка из земель, находящихся в государственной или муниципальной собственности	отнесен	1-7
59	59	21:26:220301:3У3	Чувашская Республика - Чувашия, р-н Янтиковский, с/пос. Чутеевское	- (Земли лесного фонда)	Земли промышленности, энергетики, транспорта, связи, радиовещания, телевидения, информатики, земли для обеспечения космической деятельности, земли обороны, безопасности и земли иного специального назначения	-	Автомобильный транспорт	-	138	Образование земельного (лесного) участка из земель, находящихся в государственной или муниципальной собственности	отнесен	1-5
60	60	21:26:220301:3У4	Чувашская Республика - Чувашия, р-н Янтиковский, с/пос. Чутеевское	- (Земли лесного фонда)	Земли промышленности, энергетики, транспорта, связи, радиовещания, телевидения, информатики, земли для обеспечения космической деятельности, земли обороны, безопасности и земли иного специального назначения	-	Автомобильный транспорт	-	378	Образование земельного (лесного) участка из земель, находящихся в государственной или муниципальной собственности	отнесен	1-4
61	61	21:26:000000:3У1	Чувашская Республика - Чувашия, р-н Янтиковский, с/пос. Чутеевское	-	Земли промышленности, энергетики, транспорта, связи, радиовещания, телевидения, информатики, земли для обеспечения космической деятельности, земли обороны, безопасности и земли иного специального назначения	-	Автомобильный транспорт	-	648	Образование земельного участка из земель, находящихся в государственной или муниципальной собственности	отнесен	1-5

Перечень предполагаемых к установлению сервитутов/ публичных сервитутов в целях устройства пересечений с автомобильными дорогами (Чувашская Республика)

№ П/П	Условный номер контура сервитута/ публичного сервитута	Кадастровый номер существующего земельного участка	Адрес существующего земельного участка	Площадь существующего земельного участка, кв. м	Площадь контура сервитута/ публичного сервитута, кв. м
1	2	3	4	5	6
1	2	21:13:020101:162	Чувашская Республика-Чувашия, Комсомольский р-н, Александровское с/пос	62	62
2	3	21:13:020101:166	Чувашская Республика - Чувашия, Комсомольский р-н, с/п Александровское, Шемуршинское лесничество, Комсомольское участковое лесничество	1081	1081
3	9	21:13:050101:298	Чувашская Республика - Чувашия, р-н Комсомольский, с/пос Александровское, Шемуршинское лесничество, Комсомольское участковое лесничество	1079	1079
4	20	21:13:040101:402	Чувашская Республика - Чувашия, р-н Комсомольский, с/пос Александровское	1302	1302
5	22	21:13:020101:168	Чувашская Республика - Чувашия, Комсомольский р-н, с/п Александровское, Шемуршинское лесничество, Комсомольское участковое лесничество	3631	3631
6	24	21:13:050101:297	Чувашская Республика - Чувашия, р-н Комсомольский, с/пос Александровское, Шемуршинское лесничество, Комсомольское участковое лесничество	5173	5173

1	2	3	4	5	6
7	26	21:13:000000:4383	Чувашская Республика - Чувашия, р-н Комсомольский, с/пос Александровское, Шемуршинское лесничество, Комсомольское участковое лесничество	3572	3572
8	35	21:13:020101:169	Чувашская Республика - Чувашия, Комсомольский р-н, с/п Александровское, Шемуршинское лесничество, Комсомольское участковое лесничество	3225	3225
9	42	21:13:040101:404	Чувашская Республика - Чувашия, р-н Комсомольский, с/пос Александровское	2646	2646
10	56	21:13:280101:5	Чувашская Республика - Чувашия, р-н Комсомольский	183897	26747

Перечень предполагаемых к установлению сервитутов/ публичных сервитутов в целях размещения инженерных коммуникаций (Чувашская Республика)

№ П/П	Условный номер контура сервитута/ публичного сервитута	Кадастровый номер существующего земельного участка	Адрес существующего земельного участка	Площадь существующего земельного участка, кв. м	Площадь контура сервитута/ публичного сервитута, кв. м
1	2	3	4	5	6
1	1	21:13:000000:4150	Чувашская Республика - Чувашия, р-н Комсомольский, с/пос Комсомольское, Шемуршинское лесничество, Комсомольское участковое лесничество, квартал 2 (выдела 1-64), квартал 3 (выдела 1-41), квартал 4 (выдела 1-35), квартал 7 (выдела 1-42), квартал 8 (выдела 1-58), квартал 9 (выдела 1-26), квартал 10 (выдела 1-35), квартал 14 (выдела 1-34), квартал 15 (выдела 1-54), квартал 16 (выдела 1-36), квартал 17 (выдела 1-34), квартал 18 (выдела 1-29), квартал 19 (выдела 1-32), квартал 20 (выдела 1-53), квартал 25 (выдела 1-26), квартал 26 (выдела 1-69), квартал 27 (выдела 1-31), квартал 28 (выдела 1-23), квартал 29 (выдела 1-32), квартал 30 (выдела 1-25), квартал 31 (выдела 1-23), квартал 40 (выдела 1-53), квартал 41 (выдела 1-45), квартал 42 (выдела 1-37, квартал 64 (выдела 1-55), квартал 65 (выдела 1-56), квартал 67 (выдела 1-6)	32389319	510
		21:13:000000:4152	Чувашская Республика - Чувашия, р-н Комсомольский, с/пос Александровское, Шемуршинское лесничество, Комсомольское участковое лесничество, квартал 21 (выдела 1-69), квартал 22 (выдела 1-49), квартал 23 (выдела 1-41), квартал 32 (выдела 1-43), квартал 33 (выдела 1-30), квартал 34 (выдела 1-30), квартал 35 (выдела 1-49), квартал 36 (выдела 1-64), квартал 37 (выдела 1-58), квартал 38 (выдела 1-31)	13567492	
2	2	21:13:000000:4382	Чувашская Республика - Чувашия, Комсомольский р-н, Комсомольское с/пос, Шемуршинское лесничество, Комсомольское участковое лесничество	755055	442

1	2	3	4	5	6
3	3	21:13:000000:4150	Чувашская Республика - Чувашия, р-н Комсомольский, с/пос Комсомольское, Шемуршинское лесничество, Комсомольское участковое лесничество, квартал 2 (выдела 1-64), квартал 3 (выдела 1-41), квартал 4 (выдела 1-35), квартал 7 (выдела 1-42), квартал 8 (выдела 1-58), квартал 9 (выдела 1-26), квартал 10 (выдела 1-35), квартал 14 (выдела 1-34), квартал 15 (выдела 1-54), квартал 16 (выдела 1-36), квартал 17 (выдела 1-34), квартал 18 (выдела 1-29), квартал 19 (выдела 1-32), квартал 20 (выдела 1-53), квартал 25 (выдела 1-26), квартал 26 (выдела 1-69), квартал 27 (выдела 1-31), квартал 28 (выдела 1-23), квартал 29 (выдела 1-32), квартал 30 (выдела 1-25), квартал 31 (выдела 1-23), квартал 40 (выдела 1-53), квартал 41 (выдела 1-45), квартал 42 (выдела 1-37, квартал 64 (выдела 1-55), квартал 65 (выдела 1-56), квартал 67 (выдела 1-6)	32389319	281
4	4	21:13:000000:4152	Чувашская Республика - Чувашия, р-н Комсомольский, с/пос Александровское, Шемуршинское лесничество, Комсомольское участковое лесничество, квартал 21 (выдела 1-69), квартал 22 (выдела 1-49), квартал 23 (выдела 1-41), квартал 32 (выдела 1-43), квартал 33 (выдела 1-30), квартал 34 (выдела 1-30), квартал 35 (выдела 1-49), квартал 36 (выдела 1-64), квартал 37 (выдела 1-58), квартал 38 (выдела 1-31)	13567492	983
		21:13:020101:12	Чувашская Республика - Чувашия, р-н Комсомольский	5,48	
5	5	21:13:020101:164	Чувашская Республика-Чувашия, Комсомольский р-н, с/п Александровское, Шемуршинское лесничество, Комсомольское участковое лесничество	26053	4 306
		21:13:020101:165	Чувашская Республика - Чувашия, Комсомольский р-н, с/п Александровское, Шемуршинское лесничество, Комсомольское участковое лесничество	67384	
		21:13:020101:161	Чувашская Республика - Чувашия, р-н Комсомольский, с/п Александровское	208	
		21:13:020101:171	Чувашская Республика - Чувашия, Комсомольский р-н, с/п Александровское	1	
6	6	21:13:040101:399	Чувашская Республика - Чувашия., Комсомольский р-н, с/п Александровское	12644	1 511
		21:13:040101	-	-	
7	7	21:13:040101:58	Чувашская Республика - Чувашия, р-н Комсомольский, с/пос. Александровское, земельный участок расположен в северо-западной части кадастрового квартала 21:13:040101	10591	148
8	8	21:13:040101	-	-	160
9	9	21:13:040101:405	Чувашская Республика - Чувашия, р-н Комсомольский, с/пос Александровское	6437	313
		21:13:280101:5	Чувашская Республика - Чувашия, р-н Комсомольский	183897	
		21:13:040101:401	Чувашская Республика - Чувашия., Комсомольский р-н, с/п Александровское	6927	
10	10	21:13:040101	-	-	64

1	2	3	4	5	6
11	11	21:13:040101:57	Чувашская Республика - Чувашия, р-н Комсомольский, с/пос. Александровское, земельный участок расположен в северо-западной части кадастрового квартала 21:13:040101	5358	32
12	12	21:13:040101:408	Чувашская Республика - Чувашия, р-н Комсомольский, с/пос. Александровское	41606	576
		21:13:040101:396	Чувашская Республика - Чувашия, р-н Комсомольский, с/пос. Александровское	43400	
13	13	21:13:040101:407	Чувашская Республика - Чувашия, р-н Комсомольский, с/пос. Александровское	1794	10
		21:13:040101:396	Чувашская Республика - Чувашия, р-н Комсомольский, с/пос. Александровское	43400	
14	14	21:13:000000:4152	Чувашская Республика - Чувашия, р-н Комсомольский, с/пос Александровское, Шемуршинское лесничество, Комсомольское участковое лесничество, квартал 21 (выдела 1-69), квартал 22 (выдела 1-49), квартал 23 (выдела 1-41), квартал 32 (выдела 1-43), квартал 33 (выдела 1-30), квартал 34 (выдела 1-30), квартал 35 (выдела 1-49), квартал 36 (выдела 1-64), квартал 37 (выдела 1-58), квартал 38 (выдела 1-31)	13567492	88
15	15	21:13:000000:4384	Чувашская Республика - Чувашия, р-н Комсомольский, с/пос Александровское, Шемуршинское лесничество, Комсомольское участковое лесничество	326335	420
16	16	21:13:000000:4152	Чувашская Республика - Чувашия, р-н Комсомольский, с/пос Александровское, Шемуршинское лесничество, Комсомольское участковое лесничество, квартал 21 (выдела 1-69), квартал 22 (выдела 1-49), квартал 23 (выдела 1-41), квартал 32 (выдела 1-43), квартал 33 (выдела 1-30), квартал 34 (выдела 1-30), квартал 35 (выдела 1-49), квартал 36 (выдела 1-64), квартал 37 (выдела 1-58), квартал 38 (выдела 1-31)	13567492	75
17	17	21:11:000000:5637	Чувашская Республика - Чувашия, р-н Канашский, с/пос Тобурдановское	985324	91
18	18	21:11:000000:5636	Чувашская Республика - Чувашия, р-н Канашский, с/пос Тобурдановское	21892	309
19	19	21:11:000000:5637	Чувашская Республика - Чувашия, р-н Канашский, с/пос Тобурдановское	985324	258
20	28	21:13:040101	-	-	1297

Перечень образуемых и (или) изменяемых земельных участков в границах зон планируемого размещения линейных объектов, подлежащих реконструкции в связи с изменением их местоположения (наземные элементы) (Чувашская Республика)

№ П/П	Условный номер	Кадастровый номер образуемого земельного участка	Местоположение образуемого земельного участка / Адрес существующего земельного участка	Категория земель существующего земельного участка	Планируемая категория земель образуемого/ существующего земельного участка	Вид разрешенного использования существующего земельного участка	Планируемый вид разрешенного использования образуемого земельного участка	Площадь исходного земельного участка, кв. м	Площадь образуемого земельного участка, кв. м	Способ образования земельного участка	Сведения об отнесении (неотнесении) к территории общего пользования	Номера характерных точек образуемых земельных участков
1	2	3	4	5	6	7	8	9	10	11	12	13
1	20	21:13:000000:4150:3У1	Чувашская Республика - Чувашия, р-н Комсомольский, с/пос Комсомольское, Шемуришское лесничество, Комсомольское участковое лесничество, квартал 2 (выдела 1-64), квартал 3 (выдела 1-41), квартал 4 (выдела 1-35), квартал 7 (выдела 1-42), квартал 8 (выдела 1-58), квартал 9 (выдела 1-26), квартал 10 (выдела 1-35), квартал 14 (выдела 1-34), квартал 15 (выдела 1-54), квартал 16 (выдела 1-36), квартал 17 (выдела 1-34), квартал 18 (выдела 1-29), квартал 19 (выдела 1-32), квартал 20 (выдела 1-53), квартал 25 (выдела 1-26), квартал 26 (выдела 1-69), квартал 27 (выдела 1-31), квартал 28 (выдела 1-23), квартал 29 (выдела 1-32), квартал 30 (выдела 1-25), квартал 31 (выдела 1-23), квартал 40 (выдела 1-53), квартал 41 (выдела 1-45), квартал 42 (выдела 1-37, квартал 64 (выдела 1-55), квартал 65 (выдела 1-56), квартал 67 (выдела 1-6)	Земли лесного фонда	Земли промышленности, энергетики, транспорта, связи, радиовещания, телевидения, информатики, земли для обеспечения космической деятельности, земли обороны, безопасности и земли иного специального назначения	Осуществление видов деятельности в сфере охотничьего хозяйства	Связь	32389319	10	Образование земельного (лесного) участка путем раздела (или иным установленным в соответствии с законодательством Российской Федерации способом)	не отнесен	1-4
2	21	21:13:000000:4150:3У2	Чувашская Республика - Чувашия, р-н Комсомольский, с/пос Комсомольское, Шемуришское лесничество, Комсомольское участковое лесничество, квартал 2 (выдела 1-64), квартал 3 (выдела 1-41), квартал 4 (выдела 1-35), квартал 7 (выдела 1-42), квартал 8 (выдела 1-58), квартал 9 (выдела 1-26), квартал 10 (выдела 1-35), квартал 14 (выдела 1-34), квартал 15 (выдела 1-54), квартал 16 (выдела 1-36), квартал 17 (выдела 1-34), квартал 18 (выдела 1-29), квартал 19 (выдела 1-32), квартал 20 (выдела 1-53), квартал 25 (выдела 1-26), квартал 26 (выдела 1-69), квартал 27 (выдела 1-31), квартал 28 (выдела 1-23), квартал 29 (выдела 1-32), квартал 30 (выдела 1-25), квартал 31 (выдела 1-23), квартал 40 (выдела 1-53), квартал 41 (выдела 1-45), квартал 42 (выдела 1-37, квартал 64 (выдела 1-55), квартал 65 (выдела 1-56), квартал 67 (выдела 1-6)	Земли лесного фонда	Земли промышленности, энергетики, транспорта, связи, радиовещания, телевидения, информатики, земли для обеспечения космической деятельности, земли обороны, безопасности и земли иного специального назначения	Осуществление видов деятельности в сфере охотничьего хозяйства	Связь	32389319	10	Образование земельного (лесного) участка путем раздела (или иным установленным в соответствии с законодательством Российской Федерации способом)	не отнесен	1-4
3	22	21:13:040101:3У1	Чувашская Республика - Чувашия, р-н Комсомольский, с/пос. Александровское	-	Земли промышленности, энергетики, транспорта, связи, радиовещания, телевидения, информатики, земли для обеспечения космической деятельности, земли обороны, безопасности и земли иного специального назначения	-	Связь	-	10	Образование земельного участка из земель, находящихся в государственной или муниципальной собственности	не отнесен	1-4
4	23	21:13:040101:408:3У1	Чувашская Республика - Чувашия, р-н Комсомольский, с/пос. Александровское	Земли сельскохозяйственного назначения	Земли промышленности, энергетики, транспорта, связи, радиовещания, телевидения, информатики, земли для обеспечения космической деятельности, земли обороны, безопасности и земли иного специального назначения	Для ведения крестьянского (фермерского) хозяйства	Связь	41606	10	Образование земельного участка путем раздела (или иным установленным в соответствии с законодательством Российской Федерации способом)	не отнесен	1-4
5	24	21:13:000000:4152:3У10	Чувашская Республика - Чувашия, р-н Комсомольский, с/пос Александровское, Шемуришское лесничество, Комсомольское участковое лесничество, квартал 21 (выдела 1-69), квартал 22 (выдела 1-49), квартал 23 (выдела 1-41), квартал 32 (выдела 1-43), квартал 33 (выдела 1-30), квартал 34 (выдела 1-30), квартал 35 (выдела 1-49), квартал 36 (выдела 1-64), квартал 37 (выдела 1-58), квартал 38 (выдела 1-31)	Земли лесного фонда	Земли промышленности, энергетики, транспорта, связи, радиовещания, телевидения, информатики, земли для обеспечения космической деятельности, земли обороны, безопасности и земли иного специального назначения	Осуществление видов деятельности в сфере охотничьего хозяйства	Связь	13567492	10	Образование земельного (лесного) участка путем раздела (или иным установленным в соответствии с законодательством Российской Федерации способом)	не отнесен	1-4

1	2	3	4	5	6	7	8	9	10	11	12	13
6	25	21:13:000000:4152:3У11	Чувашская Республика - Чувашия, р-н Комсомольский, с/пос Александровское, Шемуришское лесничество, Комсомольское участковое лесничество, квартал 21 (выдела 1-69), квартал 22 (выдела 1-49), квартал 23 (выдела 1-41), квартал 32 (выдела 1-43), квартал 33 (выдела 1-30), квартал 34 (выдела 1-30), квартал 35 (выдела 1-49), квартал 36 (выдела 1-64), квартал 37 (выдела 1-58), квартал 38 (выдела 1-31)	Земли лесного фонда	Земли промышленности, энергетики, транспорта, связи, радиовещания, телевидения, информатики, земли для обеспечения космической деятельности, земли обороны, безопасности и земли иного специального назначения	Осуществление видов деятельности в сфере охотничьего хозяйства	Связь	13567492	10	Образование земельного участка путем раздела (лесного) участка путем раздела (или иным установленным в соответствии с законодательством Российской Федерации способом)	не отнесен	1-4
7	26	21:11:000000:5637:3У2	Чувашская Республика - Чувашия, р-н Канашский, с/пос Тобурдановское	Земли сельскохозяйственного назначения	Земли промышленности, энергетики, транспорта, связи, радиовещания, телевидения, информатики, земли для обеспечения космической деятельности, земли обороны, безопасности и земли иного специального назначения	для сельскохозяйственного производства	Связь	985324	10	Образование земельного участка путем раздела (или иным установленным в соответствии с законодательством Российской Федерации способом)	не отнесен	1-4
8	27	21:11:000000:5637:3У3	Чувашская Республика - Чувашия, р-н Канашский, с/пос Тобурдановское	Земли сельскохозяйственного назначения	Земли промышленности, энергетики, транспорта, связи, радиовещания, телевидения, информатики, земли для обеспечения космической деятельности, земли обороны, безопасности и земли иного специального назначения	для сельскохозяйственного производства	Связь	985324	10	Образование земельного участка путем раздела (или иным установленным в соответствии с законодательством Российской Федерации способом)	не отнесен	1-4

Перечень предполагаемых к установлению сервитутов/ публичных сервитутов в целях размещения временных сооружений на период строительства объекта (Чувашская Республика)

№ П/П	Условный номер контура сервитута/ публичного сервитута	Кадастровый номер существующего земельного участка	Адрес существующего земельного участка	Площадь существующего земельного участка, кв. м	Площадь контура сервитута/ публичного сервитута, кв. м
1	2	3	4	5	6
1	1	21:13:020101:165	Чувашская Республика - Чувашия, Комсомольский р-н, с/п Александровское, Шемуршинское лесничество, Комсомольское участковое лесничество	67384	1523
		21:13:020101:164	Чувашская Республика-Чувашия, Комсомольский р-н, с/п Александровское, Шемуршинское лесничество, Комсомольское участковое лесничество	26053	
2	2	21:13:000000:4152	Чувашская Республика - Чувашия, р-н Комсомольский, с/пос Александровское, Шемуршинское лесничество, Комсомольское участковое лесничество, квартал 21 (выдела 1-69), квартал 22 (выдела 1-49), квартал 23 (выдела 1-41), квартал 32 (выдела 1-43), квартал 33 (выдела 1-30), квартал 34 (выдела 1-30), квартал 35 (выдела 1-49), квартал 36 (выдела 1-64), квартал 37 (выдела 1-58), квартал 38 (выдела 1-31)	13567492	720
3	3	21:13:000000:4152	Чувашская Республика - Чувашия, р-н Комсомольский, с/пос Александровское, Шемуршинское лесничество, Комсомольское участковое лесничество, квартал 21 (выдела 1-69), квартал 22 (выдела 1-49), квартал 23 (выдела 1-41), квартал 32 (выдела 1-43), квартал 33 (выдела 1-30), квартал 34 (выдела 1-30), квартал 35 (выдела 1-49), квартал 36 (выдела 1-64), квартал 37 (выдела 1-58), квартал 38 (выдела 1-31)	13567492	550
4	4	21:13:000000:4382	Чувашская Республика - Чувашия, Комсомольский р-н, Комсомольское с/пос, Шемуршинское лесничество, Комсомольское участковое лесничество	755055	336
5	5	21:13:000000:4382	Чувашская Республика - Чувашия, Комсомольский р-н, Комсомольское с/пос, Шемуршинское лесничество, Комсомольское участковое лесничество	755055	328

1	2	3	4	5	6
6	6	21:13:020101:164	Чувашская Республика-Чувашия, Комсомольский р-н, с/п Александровское, Шемуршинское лесничество, Комсомольское участковое лесничество	26053	858
		21:13:020101:165	Чувашская Республика - Чувашия, Комсомольский р-н, с/п Александровское, Шемуршинское лесничество, Комсомольское участковое лесничество	67384	
7	7	21:13:000000:4152	Чувашская Республика - Чувашия, р-н Комсомольский, с/пос Александровское, Шемуршинское лесничество, Комсомольское участковое лесничество, квартал 21 (выдела 1-69), квартал 22 (выдела 1-49), квартал 23 (выдела 1-41), квартал 32 (выдела 1-43), квартал 33 (выдела 1-30), квартал 34 (выдела 1-30), квартал 35 (выдела 1-49), квартал 36 (выдела 1-64), квартал 37 (выдела 1-58), квартал 38 (выдела 1-31)	13567492	83
8	8	21:13:020101:165	Чувашская Республика - Чувашия, Комсомольский р-н, с/п Александровское, Шемуршинское лесничество, Комсомольское участковое лесничество	67384	712
		21:13:020101:164	Чувашская Республика-Чувашия, Комсомольский р-н, с/п Александровское, Шемуршинское лесничество, Комсомольское участковое лесничество	26053	
9	9	21:13:040101:399	Чувашская Республика - Чувашия., Комсомольский р-н, с/п Александровское	12644	605
10	10	21:13:040101:405	Чувашская Республика - Чувашия, р-н Комсомольский, с/пос Александровское	6437	364
		21:13:280101:5	Чувашская Республика - Чувашия, р-н Комсомольский	183897	
		21:13:040101:401	Чувашская Республика - Чувашия., Комсомольский р-н, с/п Александровское	6927	
		21:13:040101:404	Чувашская Республика - Чувашия, р-н Комсомольский, с/пос Александровское	2646	
11	11	21:13:040101:405	Чувашская Республика - Чувашия, р-н Комсомольский, с/пос Александровское	6437	229
		21:13:280101:5	Чувашская Республика - Чувашия, р-н Комсомольский	183897	
		21:13:040101:401	Чувашская Республика - Чувашия., Комсомольский р-н, с/п Александровское	6927	
12	12	21:13:040101:58	Чувашская Республика - Чувашия, р-н Комсомольский, с/пос. Александровское, земельный участок расположен в северо-западной части кадастрового квартала 21:13:040101	10591	111
13	13	21:13:040101:58	Чувашская Республика - Чувашия, р-н Комсомольский, с/пос. Александровское, земельный участок расположен в северо-западной части кадастрового квартала 21:13:040101	10591	103

1	2	3	4	5	6
14	14	21:13:040101:57	Чувашская Республика - Чувашия, р-н Комсомольский, с/пос. Александровское, земельный участок расположен в северо-западной части кадастрового квартала 21:13:040101	5358	453
15	15	21:13:040101:57	Чувашская Республика - Чувашия, р-н Комсомольский, с/пос. Александровское, земельный участок расположен в северо-западной части кадастрового квартала 21:13:040101	5358	24
16	16	21:13:000000:4150	Чувашская Республика - Чувашия, р-н Комсомольский, с/пос Комсомольское, Шемуршинское лесничество, Комсомольское участковое лесничество, квартал 2 (выдела 1-64), квартал 3 (выдела 1-41), квартал 4 (выдела 1-35), квартал 7 (выдела 1-42), квартал 8 (выдела 1-58), квартал 9 (выдела 1-26), квартал 10 (выдела 1-35), квартал 14 (выдела 1-34), квартал 15 (выдела 1-54), квартал 16 (выдела 1-36), квартал 17 (выдела 1-34), квартал 18 (выдела 1-29), квартал 19 (выдела 1-32), квартал 20 (выдела 1-53), квартал 25 (выдела 1-26), квартал 26 (выдела 1-69), квартал 27 (выдела 1-31), квартал 28 (выдела 1-23), квартал 29 (выдела 1-32), квартал 30 (выдела 1-25), квартал 31 (выдела 1-23), квартал 40 (выдела 1-53), квартал 41 (выдела 1-45), квартал 42 (выдела 1-37, квартал 64 (выдела 1-55), квартал 65 (выдела 1-56), квартал 67 (выдела 1-6)	32389319	198
17	17	21:13:000000:4150	Чувашская Республика - Чувашия, р-н Комсомольский, с/пос Комсомольское, Шемуршинское лесничество, Комсомольское участковое лесничество, квартал 2 (выдела 1-64), квартал 3 (выдела 1-41), квартал 4 (выдела 1-35), квартал 7 (выдела 1-42), квартал 8 (выдела 1-58), квартал 9 (выдела 1-26), квартал 10 (выдела 1-35), квартал 14 (выдела 1-34), квартал 15 (выдела 1-54), квартал 16 (выдела 1-36), квартал 17 (выдела 1-34), квартал 18 (выдела 1-29), квартал 19 (выдела 1-32), квартал 20 (выдела 1-53), квартал 25 (выдела 1-26), квартал 26 (выдела 1-69), квартал 27 (выдела 1-31), квартал 28 (выдела 1-23), квартал 29 (выдела 1-32), квартал 30 (выдела 1-25), квартал 31 (выдела 1-23), квартал 40 (выдела 1-53), квартал 41 (выдела 1-45), квартал 42 (выдела 1-37, квартал 64 (выдела 1-55), квартал 65 (выдела 1-56), квартал 67 (выдела 1-6)	32389319	223

1	2	3	4	5	6
18	18	21:13:000000:4150	Чувашская Республика - Чувашия, р-н Комсомольский, с/пос Комсомольское, Шемуршинское лесничество, Комсомольское участковое лесничество, квартал 2 (выдела 1-64), квартал 3 (выдела 1-41), квартал 4 (выдела 1-35), квартал 7 (выдела 1-42), квартал 8 (выдела 1-58), квартал 9 (выдела 1-26), квартал 10 (выдела 1-35), квартал 14 (выдела 1-34), квартал 15 (выдела 1-54), квартал 16 (выдела 1-36), квартал 17 (выдела 1-34), квартал 18 (выдела 1-29), квартал 19 (выдела 1-32), квартал 20 (выдела 1-53), квартал 25 (выдела 1-26), квартал 26 (выдела 1-69), квартал 27 (выдела 1-31), квартал 28 (выдела 1-23), квартал 29 (выдела 1-32), квартал 30 (выдела 1-25), квартал 31 (выдела 1-23), квартал 40 (выдела 1-53), квартал 41 (выдела 1-45), квартал 42 (выдела 1-37, квартал 64 (выдела 1-55), квартал 65 (выдела 1-56), квартал 67 (выдела 1-6)	32389319	819
		21:13:000000:4152	Чувашская Республика - Чувашия, р-н Комсомольский, с/пос Александровское, Шемуршинское лесничество, Комсомольское участковое лесничество, квартал 21 (выдела 1-69), квартал 22 (выдела 1-49), квартал 23 (выдела 1-41), квартал 32 (выдела 1-43), квартал 33 (выдела 1-30), квартал 34 (выдела 1-30), квартал 35 (выдела 1-49), квартал 36 (выдела 1-64), квартал 37 (выдела 1-58), квартал 38 (выдела 1-31)	13567492	
19	19	21:13:040101	-	-	110
20	20	21:13:040101	-	-	129
21	21	21:13:040101	-	-	51
22	22	21:13:040101	-	-	414
23	23	21:13:040101:408	Чувашская Республика - Чувашия, р-н Комсомольский, с/пос. Александровское	41606	188
		21:13:040101:396	Чувашская Республика - Чувашия, р-н Комсомольский, с/пос. Александровское	43400	
24	24	21:13:040101:408	Чувашская Республика - Чувашия, р-н Комсомольский, с/пос. Александровское	41606	472
		21:13:040101:396	Чувашская Республика - Чувашия, р-н Комсомольский, с/пос. Александровское	43400	
		21:13:040101:403	Чувашская Республика - Чувашия, р-н Комсомольский, с/пос. Александровское	1805	
		21:13:040101:57	Чувашская Республика - Чувашия, р-н Комсомольский, с/пос. Александровское, земельный участок расположен в северо-западной части кадастрового квартала 21:13:040101	5358	

1	2	3	4	5	6
25	25	21:13:040101:407	Чувашская Республика - Чувашия, р-н Комсомольский, с/пос. Александровское	1794	388
		21:13:040101:396	Чувашская Республика - Чувашия, р-н Комсомольский, с/пос. Александровское	43400	
		21:13:000000:4384	Чувашская Республика - Чувашия, р-н Комсомольский, с/пос Александровское, Шемуршинское лесничество, Комсомольское участковое лесничество	326335	
26	26	21:13:000000:4152	Чувашская Республика - Чувашия, р-н Комсомольский, с/пос Александровское, Шемуршинское лесничество, Комсомольское участковое лесничество, квартал 21 (выдела 1-69), квартал 22 (выдела 1-49), квартал 23 (выдела 1-41), квартал 32 (выдела 1-43), квартал 33 (выдела 1-30), квартал 34 (выдела 1-30), квартал 35 (выдела 1-49), квартал 36 (выдела 1-64), квартал 37 (выдела 1-58), квартал 38 (выдела 1-31)	13567492	162
27	27	21:13:000000:4152	Чувашская Республика - Чувашия, р-н Комсомольский, с/пос Александровское, Шемуршинское лесничество, Комсомольское участковое лесничество, квартал 21 (выдела 1-69), квартал 22 (выдела 1-49), квартал 23 (выдела 1-41), квартал 32 (выдела 1-43), квартал 33 (выдела 1-30), квартал 34 (выдела 1-30), квартал 35 (выдела 1-49), квартал 36 (выдела 1-64), квартал 37 (выдела 1-58), квартал 38 (выдела 1-31)	13567492	142
28	28	21:13:000000:4384	Чувашская Республика - Чувашия, р-н Комсомольский, с/пос Александровское, Шемуршинское лесничество, Комсомольское участковое лесничество	326335	320
29	29	21:13:000000:4384	Чувашская Республика - Чувашия, р-н Комсомольский, с/пос Александровское, Шемуршинское лесничество, Комсомольское участковое лесничество	326335	309
30	30	21:11:000000:5637	Чувашская Республика - Чувашия, р-н Канашский, с/пос Тобурдановское	985324	522
31	31	21:11:000000:5637	Чувашская Республика - Чувашия, р-н Канашский, с/пос Тобурдановское	985324	172
32	32	21:11:000000:5636	Чувашская Республика - Чувашия, р-н Канашский, с/пос Тобурдановское	21892	233
33	33	21:11:000000:5636	Чувашская Республика - Чувашия, р-н Канашский, с/пос Тобурдановское	21892	230
34	34	21:11:000000:5637	Чувашская Республика - Чувашия, р-н Канашский, с/пос Тобурдановское	985324	332
		21:13:050101	-	-	

1	2	3	4	5	6
		21:11:320903	-	-	
35	35	21:13:040101	-	-	1017
36	36	21:13:040101	-	-	935

Перечень земельных участков, предлагаемых к изъятию для государственных и (или) муниципальных нужд

№ п/п	№ участка на чертеже в границах ЗПР ЛО/ЗПР реконструкции АД	№ участка на чертеже в границах ЗПР реконструкции наземных элементов сетей	Кадастровый номер земельного участка	Кадастровый номер единого землепользования	Адрес земельного участка	Правообладатель земельного участка	Вид права	Обременение	Лицо, в пользу которого установлено обременение	Категория земель	Вид разрешенного использования земельного участка	Площадь земельного участка (контура многоконтурного участка), кв. м	Предлагаемая площадь изъятия в границах ЗПР ЛО/ЗПР реконструкции АД, кв. м	Предлагаемая площадь изъятия в границах ЗПР реконструкции наземных элементов сетей, кв. м	Предлагаемая общая площадь изъятия, кв.м	Примечание
1	2		3	4	5	6	7	8	9	10	11	12	13	14	15	16
1	28, 29, 44, 45, 46, 47, 51, 52, 53	24, 25	21:13.000000:4152	-	Чувашская Республика - Чувашия, р-н Комсомольский, с/пос. Александровское, Шемуршинское лесничество, Комсомольское участковое лесничество, квартал 21 (выдела 1-69), квартал 22 (выдела 1-49), квартал 23 (выдела 1-41), квартал 32 (выдела 1-43), квартал 33 (выдела 1-30), квартал 34 (выдела 1-30), квартал 35 (выдела 1-49), квартал 36 (выдела 1-64), квартал 37 (выдела 1-58), квартал 38 (выдела 1-31)	Российская Федерация	Собственность	Аренда/Безвозмездное пользование	Общество с ограниченной ответственностью "Кенар" Кузьмин Владимир Александрович	Земли лесного фонда	Осуществление видов деятельности в сфере охотничьего хозяйства	13567492	5179	20	5199	Земли лесного фонда являются собственностью Российской Федерации, однако, существует обременение третьих лиц, в связи с чем земельный участок внесен в перечень изымаемых
2	41	26, 27	21:11.000000:5637	-	Чувашская Республика - Чувашия, р-н Канашский, с/пос. Тобурдановское	Сведения отсутствуют	Сведения отсутствуют	-	-	Земли сельскохозяйственного назначения	для сельскохозяйственного производства	985324	79	20	99	-
3	-	20, 21	21:13.000000:4150	-	Чувашская Республика - Чувашия, р-н Комсомольский, с/пос. Комсомольское, Шемуршинское лесничество, Комсомольское участковое лесничество, квартал 2 (выдела 1-64), квартал 3 (выдела 1-41), квартал 4 (выдела 1-35), квартал 7 (выдела 1-42), квартал 8 (выдела 1-58), квартал 9 (выдела 1-26), квартал 10 (выдела 1-35), квартал 14 (выдела 1-34), квартал 15 (выдела 1-54), квартал 16 (выдела 1-36), квартал 17 (выдела 1-36), квартал 18 (выдела 1-29), квартал 19 (выдела 1-32), квартал 20 (выдела 1-53), квартал 25 (выдела 1-26), квартал 26 (выдела 1-69), квартал 27 (выдела 1-31), квартал 28 (выдела 1-23), квартал 29 (выдела 1-32), квартал 30 (выдела 1-25), квартал 31 (выдела 1-23), квартал 40 (выдела 1-53), квартал 41 (выдела 1-45), квартал 42 (выдела 1-37), квартал 64 (выдела 1-55), квартал 65 (выдела 1-56), квартал 67 (выдела 1-6)	Российская Федерация	Собственность	Аренда (в том числе, субаренда)/ Безвозмездное (срочное) пользование земельным/лесным участком	Общество с ограниченной ответственностью "Кенар", Николай Германович Тихонов Алексей Александрович	Земли лесного фонда	Осуществление видов деятельности в сфере охотничьего хозяйства	32389319	-	20	20	Земли лесного фонда являются собственностью Российской Федерации, однако, существует обременение третьих лиц, в связи с чем земельный участок внесен в перечень изымаемых
4	-	23	21:13.040101:408	-	Чувашская Республика - Чувашия, р-н Комсомольский, с/пос. Александровское	Сведения отсутствуют	Сведения отсутствуют	-	-	Земли сельскохозяйственного назначения	Для ведения крестьянского (фермерского) хозяйства	41606	-	10	10	-
												ИТОГО:	5258	70	5328	

Перечни координат характерных точек границ образуемых и (или) изменяемых земельных участков (Чувашская Республика)

Система координат: МСК-21

**Перечень координат характерных точек границ
земельного участка 28 площадью 60 кв. м,
образуемого из существующего земельного участка 21:13:000000:4152**

№ точки	X, м	Y, м
1	318795,89	1251892,59
2	318796,88	1251881,08
3	318800,06	1251879,60
4	318802,19	1251884,12
5	318802,95	1251889,29
6	318796,10	1251892,52
1	318795,89	1251892,59

**Перечень координат характерных точек границ
земельного участка 29 площадью 47 кв. м,
образуемого из существующего земельного участка 21:13:000000:4152**

№ точки	X, м	Y, м
7	318760,75	1252231,01
8	318761,31	1252220,65
9	318763,34	1252220,47
10	318764,58	1252220,93
11	318765,83	1252232,40
12	318764,15	1252232,58
13	318761,40	1252230,85
7	318760,75	1252231,01

**Перечень координат характерных точек границ
земельного участка 34 площадью 4 кв. м,
образуемого из существующего земельного участка 21:13:040101:58**

№ точки	X, м	Y, м
14	318700,46	1250727,63
15	318700,66	1250730,48
16	318697,69	1250729,88
17	318697,70	1250729,87
18	318697,72	1250729,85
19	318700,42	1250727,66
20	318700,45	1250727,64
21	318700,46	1250727,64
14	318700,46	1250727,63

**Перечень координат характерных точек границ
земельного участка 41 площадью 79 кв. м,
образуемого из существующего земельного участка 21:11:000000:5637**

№ точки	X, м	Y, м
22	318964,35	1256210,85
23	318968,62	1256213,54
24	318972,84	1256253,00
22	318964,35	1256210,85

**Перечень координат характерных точек границ
земельного участка 44 площадью 392 кв. м,
образуемого из существующего земельного участка 21:13:000000:4152**

№ точки	X, м	Y, м
25	318772,34	1254478,75
26	318773,92	1254491,80
27	318775,92	1254514,10
28	318774,95	1254513,40
29	318773,99	1254510,56
30	318773,34	1254509,55
31	318772,76	1254508,98
32	318770,31	1254507,18
33	318768,95	1254503,79
34	318769,70	1254500,65
35	318771,15	1254497,96
36	318771,55	1254497,38
37	318771,08	1254495,80
38	318770,67	1254495,07
39	318769,40	1254494,33
40	318766,24	1254491,75
41	318765,44	1254489,64
42	318764,68	1254487,67
43	318762,87	1254488,21
44	318758,71	1254486,44
45	318756,37	1254484,61
46	318753,65	1254482,46
47	318753,04	1254481,68
48	318752,29	1254470,17
49	318759,23	1254464,95
50	318759,76	1254466,33
51	318760,94	1254469,62
52	318760,99	1254472,58
53	318760,32	1254474,46
54	318760,38	1254474,81
55	318760,76	1254475,33
56	318762,56	1254476,75
57	318763,60	1254477,57
58	318765,24	1254477,19
59	318768,06	1254476,52
25	318772,34	1254478,75

**Перечень координат характерных точек границ
земельного участка 45 площадью 35 кв. м,
образуемого из существующего земельного участка 21:13:000000:4152**

№ точки	X, м	Y, м
60	318839,61	1252214,71
61	318838,60	1252224,88
62	318836,15	1252225,14
63	318835,07	1252215,20
60	318839,61	1252214,71

**Перечень координат характерных точек границ
земельного участка 46 площадью 54 кв. м,
образуемого из существующего земельного участка 21:13:000000:4152**

№ точки	X, м	Y, м
64	318780,92	1254569,83

65	318782,08	1254582,84
66	318780,28	1254581,83
67	318777,06	1254579,27
68	318776,54	1254578,87
69	318775,70	1254578,55
70	318778,20	1254568,80
64	318780,92	1254569,83

**Перечень координат характерных точек границ
земельного участка 47 площадью 44 кв. м,
образуемого из существующего земельного участка 21:13:000000:4152**

№ точки	X, м	Y, м
71	318873,17	1251870,20
72	318872,21	1251880,18
73	318868,71	1251879,58
74	318867,94	1251874,37
75	318868,83	1251869,45
71	318873,17	1251870,20

**Перечень координат характерных точек границ
земельного участка 49 площадью 527 кв. м,
образуемого из существующего земельного участка 21:13:040101:57**

№ точки	X, м	Y, м
76	318600,25	1250835,31
77	318600,16	1250835,22
78	318599,31	1250834,28
79	318585,69	1250825,79
80	318588,50	1250826,15
81	318660,62	1250833,39
82	318657,20	1250841,16
76	318600,25	1250835,31

**Перечень координат характерных точек границ
земельного участка 51 площадью 4252 кв. м,
образуемого из существующего земельного участка 21:13:000000:4152**

№ точки	X, м	Y, м
83	318683,16	1254401,12
84	318678,23	1254351,52
85	318658,18	1254202,82
86	318649,24	1254110,54
87	318658,32	1254111,28
88	318659,89	1254112,61
89	318661,34	1254114,13
90	318662,63	1254115,85
91	318663,67	1254117,66
92	318664,53	1254119,56
93	318665,17	1254121,56
94	318665,56	1254123,68
95	318665,71	1254125,84
96	318667,84	1254162,17
97	318695,20	1254369,50
98	318695,81	1254371,67
99	318697,83	1254392,00
100	318698,39	1254397,66
101	318696,47	1254399,10
102	318696,16	1254398,82

103	318692,63	1254400,51
104	318688,98	1254401,78
105	318686,80	1254401,58
83	318683,16	1254401,12

**Перечень координат характерных точек границ
земельного участка 52 площадью 58 кв. м,
образуемого из существующего земельного участка 21:13:000000:4152**

№ точки	X, м	Y, м
106	318700,02	1254558,76
107	318698,89	1254548,54
108	318701,19	1254548,83
109	318704,42	1254548,90
110	318706,55	1254548,78
111	318703,96	1254558,89
112	318703,76	1254558,89
113	318700,44	1254558,81
106	318700,02	1254558,76

**Перечень координат характерных точек границ
земельного участка 53 площадью 237 кв. м,
образуемого из существующего земельного участка 21:13:000000:4152**

№ точки	X, м	Y, м
114	318695,40	1254516,88
115	318690,43	1254513,36
116	318684,38	1254476,11
117	318690,12	1254469,11
114	318695,40	1254516,88

**Перечень координат характерных точек границ
земельного участка 57 площадью 2167 кв. м, образуемого из земель, находящихся в
государственной или муниципальной собственности, расположенного в
кадастровом квартале 21:26:220301**

№ точки	X, м	Y, м
118	320254,68	1263157,90
119	320219,38	1263159,04
120	320218,28	1263160,93
121	320217,65	1263359,17
122	320207,27	1263334,39
123	320205,87	1263182,12
124	320220,68	1263154,06
125	320253,02	1263153,90
118	320254,68	1263157,90

**Перечень координат характерных точек границ
земельного участка 58 площадью 163 кв. м, образуемого из земель, находящихся в
государственной или муниципальной собственности, расположенного в
кадастровом квартале 21:26:220301**

№ точки	X, м	Y, м
126	320824,31	1264981,63
127	320820,48	1264972,38
128	320833,44	1264967,66
129	320834,36	1264966,86
130	320836,85	1264968,84
131	320839,62	1264975,54
132	320838,61	1264976,42

126	320824,31	1264981,63
-----	-----------	------------

**Перечень координат характерных точек границ
земельного участка 59 площадью 138 кв. м, образуемого из земель, находящихся в
государственной или муниципальной собственности, расположенного в
кадастровом квартале 21:26:220301**

№ точки	X, м	Y, м
133	320876,20	1264913,26
134	320878,63	1264919,50
135	320880,39	1264923,85
136	320873,29	1264932,36
137	320865,61	1264925,95
133	320876,20	1264913,26

**Перечень координат характерных точек границ
земельного участка 60 площадью 378 кв. м, образуемого из земель, находящихся в
государственной или муниципальной собственности, расположенного в
кадастровом квартале 21:26:220301**

№ точки	X, м	Y, м
138	320429,46	1263891,85
139	320448,76	1263943,84
140	320434,09	1263929,56
141	320423,15	1263898,53
138	320429,46	1263891,85

**Перечень координат характерных точек границ
земельного участка 61 площадью 648 кв. м, образуемого из земель, находящихся в
государственной или муниципальной собственности, расположенного в
кадастровом квартале 21:26:000000**

№ точки	X, м	Y, м
142	321222,98	1265660,15
143	321235,83	1265687,30
144	321254,92	1265726,48
145	321130,71	1265509,54
146	321187,39	1265602,05
142	321222,98	1265660,15

**Перечни координат характерных точек границ предполагаемых к установлению
сервитутов/ публичных сервитутов в целях устройства пересечений с
автомобильными дорогами
(Чувашская Республика)**

Система координат: МСК-21

**Перечень координат характерных точек границ
контра 2 публичного сервитута, площадью 62 кв.м**

№ точки	X, м	Y, м
1	318724,02	1250749,82
2	318715,19	1250766,06
3	318711,56	1250765,58
4	318711,56	1250765,57
5	318720,55	1250749,39
6	318720,64	1250749,39
7	318723,98	1250749,80
8	318724,02	1250749,81
1	318724,02	1250749,82

**Перечень координат характерных точек границ
контра 3 публичного сервитута, площадью 1081 кв.м**

№ точки	X, м	Y, м
9	318967,21	1250784,26
10	318965,75	1250798,97
11	318910,91	1250791,81
12	318898,49	1250790,17
13	318899,90	1250773,20
9	318967,21	1250784,26

**Перечень координат характерных точек границ
контра 9 публичного сервитута, площадью 1079 кв.м**

№ точки	X, м	Y, м
14	318905,85	1250830,47
15	318961,90	1250837,80
16	318960,39	1250853,06
17	318893,85	1250845,88
18	318895,25	1250829,08
14	318905,85	1250830,47

**Перечень координат характерных точек границ
контра 20 публичного сервитута, площадью 1302 кв.м**

№ точки	X, м	Y, м
19	318681,85	1250742,72
20	318711,49	1250748,27
21	318720,55	1250749,38
22	318711,55	1250765,58
23	318711,54	1250765,58
24	318700,25	1250764,10
25	318609,62	1250752,18
26	318609,65	1250752,17
27	318653,62	1250746,41
19	318681,85	1250742,72

**Перечень координат характерных точек границ
контура 22 публичного сервитута, площадью 3631 кв.м**

№ точки	X, м	Y, м
28	318981,49	1250786,60
29	319004,07	1250789,72
30	319067,83	1250799,86
31	319108,08	1250800,61
32	319213,23	1250821,14
33	319255,57	1250836,41
34	319221,85	1250832,44
10	318965,75	1250798,97
9	318967,21	1250784,26
28	318981,49	1250786,60

**Перечень координат характерных точек границ
контура 24 публичного сервитута, площадью 5173 кв.м**

№ точки	X, м	Y, м
35	319261,07	1250876,34
36	319264,68	1250903,73
37	319178,09	1250882,34
38	319078,71	1250870,80
39	319059,55	1250863,11
40	318974,68	1250854,61
16	318960,39	1250853,06
15	318961,90	1250837,80
41	319217,17	1250871,17
35	319261,07	1250876,34

**Перечень координат характерных точек границ
контура 26 публичного сервитута, площадью 3572 кв.м**

№ точки	X, м	Y, м
18	318895,25	1250829,08
17	318893,85	1250845,88
42	318879,42	1250844,33
43	318840,77	1250839,32
44	318761,36	1250829,54
45	318741,62	1250826,18
46	318686,33	1250819,12
47	318695,22	1250802,78
48	318695,35	1250802,80
18	318895,25	1250829,08

**Перечень координат характерных точек границ
контура 35 публичного сервитута, площадью 3225 кв.м**

№ точки	X, м	Y, м
49	318724,03	1250749,80
50	318850,47	1250765,28
51	318885,57	1250770,84
13	318899,90	1250773,20
12	318898,49	1250790,17
2	318715,19	1250766,06
1	318724,02	1250749,82
8	318724,02	1250749,81

49	318724,03	1250749,80
----	-----------	------------

**Перечень координат характерных точек границ
контура 42 публичного сервитута, площадью 2646 кв.м**

№ точки	X, м	Y, м
52	318574,53	1250786,95
53	318574,56	1250786,95
54	318601,07	1250790,40
55	318683,88	1250801,29
56	318695,13	1250802,77
57	318695,13	1250802,78
58	318695,00	1250803,17
59	318694,99	1250803,20
46	318686,33	1250819,12
60	318686,32	1250819,13
61	318686,28	1250819,13
62	318662,26	1250816,07
63	318562,87	1250814,34
64	318574,52	1250786,96
52	318574,53	1250786,95

**Перечень координат характерных точек границ
контура 56 публичного сервитута, площадью 26747 кв.м**

№ точки	X, м	Y, м
25	318609,62	1250752,18
24	318700,25	1250764,10
11	318910,91	1250791,81
34	319221,85	1250832,44
33	319255,57	1250836,41
65	319255,59	1250836,42
66	319263,75	1250839,36
67	319260,21	1250869,79
68	319261,07	1250876,32
69	319261,07	1250876,33
35	319261,07	1250876,34
41	319217,17	1250871,17
14	318905,85	1250830,47
55	318683,88	1250801,29
54	318601,07	1250790,40
53	318574,56	1250786,95
52	318574,53	1250786,95
70	318574,53	1250786,94
71	318574,53	1250786,93
72	318577,12	1250780,84
73	318580,94	1250755,93
25	318609,62	1250752,18

Перечни координат характерных точек границ предполагаемых к установлению сервитутов/ публичных сервитутов в целях размещения инженерных коммуникаций (Чувашская Республика)

Система координат: МСК-21

Перечень координат характерных точек границ контура 1 публичного сервитута, площадью 510 кв.м

№ точки	X, м	Y, м
51	319016,12	1250463,33
50	319015,29	1250459,24
98	319023,84	1250460,02
99	319025,98	1250470,50
100	319039,01	1250497,35
101	319087,74	1250562,35
102	319084,54	1250564,75
103	319035,59	1250499,44
104	319022,16	1250471,80
105	319020,52	1250463,73
51	319016,12	1250463,33

Перечень координат характерных точек границ контура 2 публичного сервитута, площадью 442 кв.м

№ точки	X, м	Y, м
49	318905,91	1250449,33
50	319015,29	1250459,24
51	319016,12	1250463,33
52	318905,29	1250453,29
49	318905,91	1250449,33

Перечень координат характерных точек границ контура 3 публичного сервитута, площадью 281 кв.м

№ точки	X, м	Y, м
49	318905,91	1250449,33
52	318905,29	1250453,29
66	318902,00	1250452,99
67	318901,24	1250457,77
68	318883,03	1250485,97
159	318861,32	1250531,36
160	318863,39	1250532,21
82	318880,06	1250483,19
83	318897,43	1250456,31
84	318898,63	1250448,67
49	318905,91	1250449,33

Перечень координат характерных точек границ контура 4 публичного сервитута, площадью 983 кв.м

№ точки	X, м	Y, м
145	319091,66	1250583,96
144	319090,41	1250582,34
143	319083,23	1250572,76

152	319094,77	1250563,20
153	319138,95	1250616,87
154	319142,13	1250617,03
155	319141,98	1250628,88
156	319133,09	1250628,64
157	319122,80	1250616,13
158	319094,47	1250581,63
145	319091,66	1250583,96

**Перечень координат характерных точек границ
контура 5 публичного сервитута, площадью 4306 кв.м**

№ точки	X, м	Y, м
130	318829,89	1250552,57
139	318871,15	1250603,16
140	318876,91	1250610,23
141	319023,03	1250622,61
142	319037,38	1250610,73
143	319083,23	1250572,76
144	319090,41	1250582,34
145	319091,66	1250583,96
146	319056,51	1250613,04
147	319042,75	1250624,43
148	319027,53	1250637,04
149	318869,81	1250623,67
150	318863,69	1250616,16
151	318853,44	1250603,60
131	318822,57	1250565,75
130	318829,89	1250552,57

**Перечень координат характерных точек границ
контура 6 публичного сервитута, площадью 1 511 кв.м**

№ точки	X, м	Y, м
130	318829,89	1250552,57
131	318822,57	1250565,75
132	318812,79	1250553,75
133	318756,28	1250599,18
134	318742,15	1250610,54
135	318730,81	1250610,25
136	318730,95	1250598,04
137	318738,20	1250598,34
138	318816,18	1250535,76
130	318829,89	1250552,57

**Перечень координат характерных точек границ
контура 7 публичного сервитута, площадью 148 кв.м**

№ точки	X, м	Y, м
57	318609,04	1250700,57
58	318619,13	1250701,90
59	318617,86	1250702,63
60	318584,21	1250710,42
61	318572,93	1250708,93
57	318609,04	1250700,57

**Перечень координат характерных точек границ
контура 8 публичного сервитута, площадью 160 кв.м**

№ точки	X, м	Y, м
61	318572,93	1250708,93
60	318584,21	1250710,42
85	318570,08	1250713,69
86	318550,64	1250717,80
65	318549,67	1250725,22
64	318545,53	1250726,10
87	318547,05	1250714,48
88	318569,22	1250709,79
61	318572,93	1250708,93

**Перечень координат характерных точек границ
контура 9 публичного сервитута, площадью 313 кв.м**

№ точки	X, м	Y, м
62	318539,33	1250804,16
63	318535,52	1250802,51
64	318545,53	1250726,10
65	318549,67	1250725,22
62	318539,33	1250804,16

**Перечень координат характерных точек границ
контура 10 публичного сервитута, площадью 64 кв.м**

№ точки	X, м	Y, м
63	318535,52	1250802,51
62	318539,33	1250804,16
54	318537,32	1250819,51
53	318533,36	1250819,00
63	318535,52	1250802,51

**Перечень координат характерных точек границ
контура 11 публичного сервитута, площадью 32 кв.м**

№ точки	X, м	Y, м
53	318533,36	1250819,00
54	318537,32	1250819,51
55	318536,29	1250827,38
56	318532,33	1250826,87
53	318533,36	1250819,00

**Перечень координат характерных точек границ
контура 12 публичного сервитута, площадью 576 кв.м**

№ точки	X, м	Y, м
56	318532,33	1250826,87
55	318536,29	1250827,38
89	318535,85	1250830,72
90	318602,90	1250838,25
91	318635,32	1250874,12
92	318641,58	1250881,98
93	318650,71	1250893,48
94	318647,58	1250895,97
95	318630,34	1250874,27
96	318601,25	1250842,08
97	318531,36	1250834,24
56	318532,33	1250826,87

**Перечень координат характерных точек границ
контра 13 публичного сервитута, площадью 10 кв.м**

№ точки	X, м	Y, м
90	318602,90	1250838,25
106	318603,20	1250838,28
107	318633,40	1250871,69
92	318641,58	1250881,98
91	318635,32	1250874,12
90	318602,90	1250838,25

**Перечень координат характерных точек границ
контра 14 публичного сервитута, площадью 88 кв.м**

№ точки	X, м	Y, м
108	318914,81	1251616,83
109	318928,56	1251618,06
110	318928,50	1251629,27
111	318924,50	1251629,24
112	318924,54	1251621,72
113	318913,23	1251620,71
108	318914,81	1251616,83

**Перечень координат характерных точек границ
контра 15 публичного сервитута, площадью 420 кв.м**

№ точки	X, м	Y, м
108	318914,81	1251616,83
113	318913,23	1251620,71
115	318809,90	1251611,51
114	318809,26	1251607,43
108	318914,81	1251616,83

**Перечень координат характерных точек границ
контра 16 публичного сервитута, площадью 75 кв.м**

№ точки	X, м	Y, м
114	318809,26	1251607,43
115	318809,90	1251611,51
116	318806,67	1251611,22
117	318806,48	1251622,92
118	318802,48	1251622,85
119	318802,75	1251606,85
114	318809,26	1251607,43

**Перечень координат характерных точек границ
контра 17 публичного сервитута, площадью 91 кв.м**

№ точки	X, м	Y, м
126	318975,78	1256132,83
127	318953,14	1256135,38
128	318952,68	1256131,40
129	318975,34	1256128,85
126	318975,78	1256132,83

**Перечень координат характерных точек границ
контура 18 публичного сервитута, площадью 309 кв.м**

№ точки	X, м	Y, м
128	318952,68	1256131,40
127	318953,14	1256135,38
121	318876,31	1256144,03
120	318876,07	1256140,03
128	318952,68	1256131,40

**Перечень координат характерных точек границ
контура 19 публичного сервитута, площадью 258 кв.м**

№ точки	X, м	Y, м
25	319331,90	1254395,42
26	319330,46	1254392,40
27	319333,19	1254391,09
28	319334,64	1254394,12
25	319331,90	1254395,42

**Перечень координат характерных точек границ
контура 28 публичного сервитута, площадью 1297 кв.м**

159	318861,32	1250531,36
69	318816,15	1250535,78
70	318736,12	1250600,01
71	318735,39	1250615,26
72	318711,39	1250634,50
73	318681,40	1250661,59
74	318648,40	1250685,02
58	318619,13	1250701,90
57	318609,04	1250700,57
75	318616,37	1250698,87
76	318646,24	1250681,64
77	318678,89	1250658,46
78	318708,79	1250631,44
79	318731,48	1250613,26
80	318732,21	1250598,02
81	318813,70	1250532,62
160	318863,39	1250532,21
159	318861,32	1250531,36

Перечни координат характерных точек границ образуемых и (или) изменяемых земельных участков в границах зон планируемого размещения линейных объектов, подлежащих реконструкции в связи с изменением их местоположения (наземные элементы) (Чувашская Республика)

Система координат: МСК-21

Перечень координат характерных точек границ земельного участка 20 площадью 10 кв.м, образуемого из существующего земельного участка 21:13:000000:4150

№ точки	X, м	Y, м
1	319023,82	1250460,34
2	319023,53	1250463,67
3	319020,51	1250463,40
4	319020,81	1250460,06
1	319023,82	1250460,34

Перечень координат характерных точек границ земельного участка 21 площадью 10 кв.м, образуемого из существующего земельного участка 21:13:000000:4150

№ точки	X, м	Y, м
9	318901,97	1250449,30
10	318901,68	1250452,64
11	318898,65	1250452,36
12	318898,96	1250449,02
9	318901,97	1250449,30

Перечень координат характерных точек границ земельного участка 22 площадью 10 кв.м, образуемого из земель, находящихся в государственной или муниципальной собственности, расположенного в кадастровом квартале 21:13:040101

№ точки	X, м	Y, м
29	318547,38	1250714,42
30	318550,70	1250714,85
31	318550,31	1250717,86
32	318546,99	1250717,42
29	318547,38	1250714,42

Перечень координат характерных точек границ земельного участка 23 площадью 10 кв.м, образуемого из существующего земельного участка 21:13:040101:408

№ точки	X, м	Y, м
25	318535,07	1250834,20
26	318531,75	1250833,77
27	318532,13	1250830,76
28	318535,46	1250831,20
25	318535,07	1250834,20

Перечень координат характерных точек границ земельного участка 24 площадью 10 кв.м, образуемого из существующего земельного участка 21:13:000000:4152

№ точки	X, м	Y, м
21	318928,21	1251618,36
22	318927,91	1251621,70
23	318924,90	1251621,42

24	318925,19	1251618,09
21	318928,21	1251618,36

**Перечень координат характерных точек границ
земельного участка 25 площадью 10 кв.м, образуемого из существующего
земельного участка 21:13:000000:4152**

№ точки	X, м	Y, м
5	318803,06	1251610,57
6	318803,35	1251607,23
7	318806,38	1251607,49
8	318806,08	1251610,83
5	318803,06	1251610,57

**Перечень координат характерных точек границ
земельного участка 26 площадью 10 кв.м, образуемого из существующего
земельного участка 21:11:000000:5637**

№ точки	X, м	Y, м
17	318972,74	1256132,85
18	318972,36	1256129,51
19	318975,38	1256129,18
20	318975,75	1256132,50
17	318972,74	1256132,85

**Перечень координат характерных точек границ
земельного участка 27 площадью 10 кв.м, образуемого из существующего
земельного участка 21:11:000000:5637**

№ точки	X, м	Y, м
13	318866,33	1256144,83
14	318865,96	1256141,50
15	318868,97	1256141,17
16	318869,34	1256144,49
13	318866,33	1256144,83

**Перечни координат характерных точек границ предполагаемых к установлению сервитутов/ публичных сервитутов в целях размещения временных сооружений на период строительства объекта
(Чувашская Республика)**

Система координат: МСК-21

Перечень координат характерных точек границ контура 1 публичного сервитута, площадью 1523 кв.м

№ точки	X, м	Y, м
1	319023,03	1250622,61
2	318876,91	1250610,23
3	318871,15	1250603,16
4	319037,38	1250610,73
1	319023,03	1250622,61

Перечень координат характерных точек границ контура 2 публичного сервитута, площадью 720 кв.м

№ точки	X, м	Y, м
5	318884,79	1256366,85
6	318880,51	1256365,02
7	318874	1256359,43
8	318869,84	1256350,46
9	318869,69	1256342,35
10	318874,75	1256331,69
11	318877,92	1256328,71
12	318884,84	1256325,16
13	318888,95	1256324,34
14	318893,01	1256368,66
5	318884,79	1256366,85

Перечень координат характерных точек границ контура 3 публичного сервитута, площадью 550 кв.м

№ точки	X, м	Y, м
21	318882,65	1256251,10
22	318883,39	1256263,61
23	318886,20	1256294,33
24	318874,05	1256277,53
25	318869,37	1256266,22
26	318868,07	1256260,71
27	318867,22	1256253,44
28	318868,05	1256244,19
196	318869,23	1256239,65
21	318882,65	1256251,10

Перечень координат характерных точек границ контура 4 публичного сервитута, площадью 336 кв.м

№ точки	X, м	Y, м
30	318905,29	1250453,29
31	319016,12	1250463,33
32	319016,75	1250466,40
33	318904,82	1250456,26
30	318905,29	1250453,29

**Перечень координат характерных точек границ
контура 5 публичного сервитута, площадью 328 кв.м**

№ точки	X, м	Y, м
34	318906,38	1250446,36
35	319014,66	1250456,17
36	319015,29	1250459,24
37	318905,91	1250449,33
34	318906,38	1250446,36

**Перечень координат характерных точек границ
контура 6 публичного сервитута, площадью 858 кв.м**

№ точки	X, м	Y, м
38	319116,21	1250615,82
39	319125,84	1250628,30
40	319042,75	1250624,43
41	319056,50	1250613,06
38	319116,21	1250615,82

**Перечень координат характерных точек границ
контура 7 публичного сервитута, площадью 83 кв.м**

№ точки	X, м	Y, м
42	319133,10	1250628,64
39	319125,84	1250628,30
38	319116,21	1250615,82
43	319122,81	1250616,12
42	319133,10	1250628,64

**Перечень координат характерных точек границ
контура 8 публичного сервитута, площадью 712 кв.м**

№ точки	X, м	Y, м
44	318802,82	1250601,30
45	318853,44	1250603,60
46	318863,69	1250616,16
47	318796,30	1250613,04
44	318802,82	1250601,30

**Перечень координат характерных точек границ
контура 9 публичного сервитута, площадью 605 кв.м**

№ точки	X, м	Y, м
44	318802,82	1250601,30
47	318796,30	1250613,04
48	318742,15	1250610,54
49	318756,28	1250599,18
44	318802,82	1250601,30

**Перечень координат характерных точек границ
контура 10 публичного сервитута, площадью 364 кв.м**

№ точки	X, м	Y, м
50	318575,06	1250814,55
51	318562,87	1250814,34
52	318539,33	1250804,16

53	318549,67	1250725,22
54	318552,79	1250724,56
55	318542,75	1250801,10
56	318563,25	1250809,96
57	318573,26	1250813,43
50	318575,06	1250814,55

**Перечень координат характерных точек границ
контура 11 публичного сервитута, площадью 229 кв.м**

№ точки	X, м	Y, м
58	318535,52	1250802,51
59	318532,65	1250801,27
60	318542,44	1250726,61
61	318542,86	1250726,66
62	318545,53	1250726,10
58	318535,52	1250802,51

**Перечень координат характерных точек границ
контура 12 публичного сервитута, площадью 111 кв.м**

№ точки	X, м	Y, м
63	318600,58	1250699,45
64	318609,04	1250700,57
65	318572,93	1250708,93
66	318564,22	1250707,78
67	318568,58	1250706,86
63	318600,58	1250699,45

**Перечень координат характерных точек границ
контура 13 публичного сервитута, площадью 103 кв.м**

№ точки	X, м	Y, м
68	318619,13	1250701,90
69	318624,02	1250702,54
70	318618,98	1250705,45
71	318592,68	1250711,54
72	318584,21	1250710,42
73	318617,86	1250702,63
68	318619,13	1250701,90

**Перечень координат характерных точек границ
контура 14 публичного сервитута, площадью 453 кв.м**

№ точки	X, м	Y, м
74	318537,32	1250819,51
75	318585,69	1250825,79
76	318599,31	1250834,28
77	318600,16	1250835,22
78	318600,25	1250835,31
79	318586,87	1250833,94
80	318536,29	1250827,38
74	318537,32	1250819,51

**Перечень координат характерных точек границ
контура 15 публичного сервитута, площадью 24 кв.м**

№ точки	X, м	Y, м
81	318530,38	1250818,61

82	318533,36	1250819,00
83	318532,33	1250826,87
84	318529,35	1250826,48
81	318530,38	1250818,61

**Перечень координат характерных точек границ
контура 16 публичного сервитута, площадью 198 кв.м**

№ точки	X, м	Y, м
34	318906,38	1250446,36
37	318905,91	1250449,33
85	318898,63	1250448,67
86	318897,43	1250456,31
87	318880,06	1250483,19
197	318863,25	1250497,24
198	318866,17	1250497,63
102	318877,85	1250481,11
103	318894,57	1250455,21
104	318896,12	1250445,43
34	318906,38	1250446,36

**Перечень координат характерных точек границ
контура 17 публичного сервитута, площадью 223 кв.м**

№ точки	X, м	Y, м
30	318905,29	1250453,29
33	318904,82	1250456,26
114	318904,54	1250456,23
115	318904,12	1250458,86
116	318885,27	1250488,05
199	318856,31	1250522,88
200	318860,07	1250522,84
111	318883,03	1250485,97
112	318901,24	1250457,77
113	318902,00	1250452,99
30	318905,29	1250453,29

**Перечень координат характерных точек границ
контура 18 публичного сервитута, площадью 819 кв.м**

№ точки	X, м	Y, м
32	319016,75	1250466,40
31	319016,12	1250463,33
123	319020,52	1250463,73
124	319022,16	1250471,80
125	319035,59	1250499,44
126	319084,54	1250564,75
127	319087,74	1250562,35
128	319039,01	1250497,35
129	319025,98	1250470,50
130	319023,84	1250460,02
36	319015,29	1250459,24
35	319014,66	1250456,17
131	319026,34	1250457,23
132	319028,85	1250469,53
133	319041,60	1250495,78
134	319093,16	1250564,54
135	319085,45	1250570,93
136	319033,03	1250501,01
137	319019,31	1250472,77

138	319018,03	1250466,52
32	319016,75	1250466,40

**Перечень координат характерных точек границ
контра 19 публичного сервитута, площадью 110 кв.м**

№ точки	X, м	Y, м
66	318564,22	1250707,78
65	318572,93	1250708,93
139	318569,22	1250709,79
140	318547,05	1250714,48
62	318545,53	1250726,10
61	318542,86	1250726,66
60	318542,44	1250726,61
141	318544,36	1250711,98
66	318564,22	1250707,78

**Перечень координат характерных точек границ
контра 20 публичного сервитута, площадью 129 кв.м**

№ точки	X, м	Y, м
72	318584,21	1250710,42
71	318592,68	1250711,54
142	318575,35	1250715,55
143	318553,35	1250720,30
54	318552,79	1250724,56
53	318549,67	1250725,22
144	318550,64	1250717,80
145	318570,08	1250713,69
72	318584,21	1250710,42

**Перечень координат характерных точек границ
контра 21 публичного сервитута, площадью 51 кв.м**

№ точки	X, м	Y, м
59	318532,65	1250801,27
58	318535,52	1250802,51
82	318533,36	1250819,00
81	318530,38	1250818,61
59	318532,65	1250801,27

**Перечень координат характерных точек границ
контра 22 публичного сервитута, площадью 414 кв.м**

№ точки	X, м	Y, м
52	318539,33	1250804,16
51	318562,87	1250814,34
146	318572,88	1250817,80
147	318585,68	1250825,78
75	318585,69	1250825,79
74	318537,32	1250819,51
52	318539,33	1250804,16

**Перечень координат характерных точек границ
контра 23 публичного сервитута, площадью 188 кв.м**

№ точки	X, м	Y, м
78	318600,25	1250835,31
148	318600,26	1250835,32

149	318600,26	1250835,33
150	318602,90	1250838,25
151	318535,85	1250830,72
80	318536,29	1250827,38
79	318586,87	1250833,94
78	318600,25	1250835,31

**Перечень координат характерных точек границ
контура 24 публичного сервитута, площадью 472 кв.м**

№ точки	X, м	Y, м
84	318529,35	1250826,48
83	318532,33	1250826,87
152	318531,36	1250834,24
153	318601,25	1250842,08
154	318630,34	1250874,27
155	318647,58	1250895,97
156	318650,71	1250893,48
157	318652,58	1250895,81
158	318647,10	1250900,17
159	318628,06	1250876,21
160	318599,80	1250844,93
161	318527,99	1250836,88
84	318529,35	1250826,48

**Перечень координат характерных точек границ
контура 25 публичного сервитута, площадью 388 кв.м**

№ точки	X, м	Y, м
157	318652,58	1250895,81
162	318654,91	1250893,95
163	318635,69	1250869,75
164	318605,01	1250835,80
165	318599,69	1250829,91
166	318594,65	1250826,77
50	318575,06	1250814,55
51	318562,87	1250814,34
146	318572,88	1250817,80
147	318585,68	1250825,78
75	318585,69	1250825,79
76	318599,31	1250834,28
77	318600,16	1250835,22
78	318600,25	1250835,31
148	318600,26	1250835,32
149	318600,26	1250835,33
150	318602,90	1250838,25
167	318603,20	1250838,28
168	318633,40	1250871,69
169	318641,02	1250881,28
157	318652,58	1250895,81

**Перечень координат характерных точек границ
контура 26 публичного сервитута, площадью 162 кв.м**

№ точки	X, м	Y, м
170	318912,05	1251623,62
171	318913,23	1251620,71
172	318924,54	1251621,72
173	318924,50	1251629,24
174	318928,50	1251629,27

175	318928,56	1251618,06
176	318914,81	1251616,83
177	318915,99	1251613,93
178	318931,59	1251615,32
179	318931,50	1251632,20
180	318921,50	1251632,42
181	318921,54	1251624,46
170	318912,05	1251623,62

**Перечень координат характерных точек границ
контура 27 публичного сервитута, площадью 142 кв.м**

№ точки	X, м	Y, м
182	318808,78	1251604,38
183	318809,26	1251607,43
184	318802,75	1251606,85
185	318802,48	1251622,85
186	318806,48	1251622,92
187	318806,67	1251611,22
188	318809,89	1251611,51
189	318810,37	1251614,55
190	318810,37	1251614,56
191	318809,63	1251614,49
192	318809,44	1251625,97
193	318799,45	1251625,80
194	318799,81	1251603,58
182	318808,78	1251604,38

**Перечень координат характерных точек границ
контура 28 публичного сервитута, площадью 320 кв.м**

№ точки	X, м	Y, м
177	318915,99	1251613,93
176	318914,81	1251616,83
183	318809,26	1251607,43
182	318808,78	1251604,38
177	318915,99	1251613,93

**Перечень координат характерных точек границ
контура 29 публичного сервитута, площадью 309 кв.м**

№ точки	X, м	Y, м
188	318809,89	1251611,51
171	318913,23	1251620,71
170	318912,05	1251623,62
190	318810,37	1251614,56
189	318810,37	1251614,55
188	318809,89	1251611,51

**Перечень координат характерных точек границ
контура 30 публичного сервитута, площадью 522 кв.м**

№ точки	X, м	Y, м
195	318875,89	1256137,04
196	318876,07	1256140,03
197	318865,44	1256141,23
198	318871,87	1256198,93
199	318875,84	1256198,49
200	318869,85	1256144,76

201	318876,30	1256144,03
15	318879,69	1256201,08
29	318878,94	1256201,15
202	318869,23	1256202,24
203	318862,14	1256138,59
195	318875,89	1256137,04

**Перечень координат характерных точек границ
контра 31 публичного сервитута, площадью 172 кв.м**

№ точки	X, м	Y, м
204	318979,60	1256135,42
205	318953,49	1256138,36
206	318953,14	1256135,38
207	318975,78	1256132,83
208	318975,34	1256128,85
209	318952,68	1256131,40
210	318952,34	1256128,43
211	318978,48	1256125,48
204	318979,60	1256135,42

**Перечень координат характерных точек границ
контра 32 публичного сервитута, площадью 233 кв.м**

№ точки	X, м	Y, м
206	318953,14	1256135,38
205	318953,49	1256138,36
212	318876,49	1256147,04
201	318876,30	1256144,03
206	318953,14	1256135,38

**Перечень координат характерных точек границ
контра 33 публичного сервитута, площадью 230 кв.м**

№ точки	X, м	Y, м
210	318952,34	1256128,43
209	318952,68	1256131,40
196	318876,07	1256140,03
195	318875,89	1256137,04
210	318952,34	1256128,43

**Перечень координат характерных точек границ
контра 34 публичного сервитута, площадью 332 кв.м**

№ точки	X, м	Y, м
15	318879,69	1256201,08
16	318881,91	1256238,62
17	318882,26	1256244,53
18	318882,27	1256244,56
19	318882,27	1256244,70
20	318882,64	1256250,94
21	318882,65	1256251,10
196	318869,23	1256239,65
29	318878,94	1256201,15
15	318879,69	1256201,08

**Перечень координат характерных точек границ
контра 35 публичного сервитута, площадью 1017 кв.м**

№ точки	X, м	Y, м
198	318866,17	1250497,63
197	318863,25	1250497,24
88	318813,70	1250532,62
89	318732,21	1250598,02
90	318731,48	1250613,26
91	318708,79	1250631,44
92	318678,89	1250658,46
93	318646,24	1250681,64
94	318616,37	1250698,87
64	318609,04	1250700,57
63	318600,58	1250699,45
95	318615,27	1250696,05
96	318644,63	1250679,12
97	318677,02	1250656,12
98	318706,85	1250629,16
99	318728,56	1250611,77
100	318729,29	1250596,53
101	318811,87	1250530,24
198	318866,17	1250497,63

**Перечень координат характерных точек границ
контура 36 публичного сервитута, площадью 935 кв.м**

№ точки	X, м	Y, м
200	318860,07	1250522,84
199	318856,31	1250522,88
117	318818,08	1250538,09
118	318739,06	1250601,51
119	318738,33	1250616,75
120	318713,34	1250636,78
121	318683,29	1250663,94
122	318650,04	1250687,54
69	318624,02	1250702,54
68	318619,13	1250701,90
105	318648,40	1250685,02
106	318681,40	1250661,59
107	318711,39	1250634,50
108	318735,39	1250615,26
109	318736,12	1250600,01
110	318816,15	1250535,78
200	318860,07	1250522,84

**Перечни координат характерных точек границ территории, в отношении
которой разрабатывается проект межевания территории
(Чувашская Республика)**

Система координат: МСК-21

**Перечень координат характерных точек контура № 1 границ
территории, в отношении которой разрабатывается проект
межевания, площадью 961 954 кв.м**

X	Y
319062,91	1257824,15
319062,56	1257821,18
319043,70	1257661,59
319031,25	1257532,17
319010,21	1257333,27
318996,42	1257234,18
318986,26	1257134,69
318974,27	1257035,40
318964,75	1256935,84
318952,51	1256836,57
318920,18	1256537,91
318896,59	1256407,79
318893,01	1256368,66
318884,79	1256366,85
318880,51	1256365,02
318874,00	1256359,43
318869,84	1256350,46
318869,69	1256342,35
318874,75	1256331,69
318877,92	1256328,71
318884,84	1256325,16
318888,95	1256324,34
318886,20	1256294,33
318874,05	1256277,53
318869,37	1256266,22
318868,07	1256260,71
318867,22	1256253,44
318868,05	1256244,19
318878,94	1256201,16
318869,23	1256202,24
318862,14	1256138,59
318875,89	1256137,04
318874,92	1256120,61
318867,84	1256063,32
318867,84	1256063,29
318867,83	1256063,24
318867,27	1256058,71
318867,30	1256058,65
318865,12	1256041,32
318842,38	1255842,60
318819,67	1255643,89
318809,69	1255544,37
318797,64	1255445,09
318774,81	1255233,48
318774,80	1255233,44
318773,82	1255224,36
318773,82	1255224,29
318767,79	1255168,48
318767,78	1255168,39

318765,45	1255146,80
318764,05	1255132,71
318764,05	1255132,65
318764,06	1255132,64
318764,04	1255132,61
318756,04	1255052,22
318638,30	1255032,53
318631,93	1254974,29
318631,93	1254974,24
318631,92	1254974,20
318631,55	1254970,82
318631,55	1254970,77
318622,47	1254887,82
318731,53	1254844,04
318700,02	1254558,76
318698,89	1254548,54
318695,40	1254516,88
318690,43	1254513,36
318684,38	1254476,11
318690,12	1254469,11
318688,13	1254451,05
318683,16	1254401,12
318678,23	1254351,52
318658,18	1254202,82
318649,24	1254110,54
318643,62	1254052,52
318640,84	1254011,01
318640,83	1254011,01
318636,82	1253951,42
318632,88	1253850,17
318632,51	1253748,84
318635,73	1253647,55
318646,68	1253496,23
318653,34	1253423,22
318653,35	1253423,14
318669,39	1253247,25
318688,13	1253048,12
318696,01	1252948,41
318704,91	1252855,58
318715,24	1252749,32
318725,32	1252649,82
318734,74	1252550,26
318740,81	1252450,39
318754,27	1252351,19
318760,75	1252231,01
318761,31	1252220,65
318761,81	1252211,25
318778,89	1252052,17
318790,72	1251952,83
318795,89	1251892,59
318796,88	1251881,08
318807,83	1251753,55
318812,55	1251628,45
318810,37	1251614,56
318809,63	1251614,49
318809,44	1251625,97
318799,45	1251625,80
318799,81	1251603,58
318808,78	1251604,38
318808,78	1251604,37
318799,47	1251544,95
318812,09	1251410,53
318831,29	1251359,02

318844,80	1251241,37
318843,70	1251174,34
318812,63	1251115,60
318704,43	1250972,10
318697,49	1250952,34
318652,81	1250896,10
318652,59	1250895,82
318652,58	1250895,81
318647,10	1250900,17
318628,06	1250876,21
318599,80	1250844,93
318527,99	1250836,88
318532,66	1250801,28
318523,51	1250797,32
318266,38	1250758,69
318245,93	1250760,82
318166,77	1250749,14
318089,37	1250723,79
318089,33	1250723,78
318094,39	1250685,09
318094,39	1250685,08
318111,28	1250679,90
318234,99	1250689,54
318254,23	1250696,71
318294,30	1250698,81
318542,44	1250726,61
318544,36	1250711,98
318568,58	1250706,86
318615,27	1250696,05
318644,63	1250679,12
318677,02	1250656,12
318706,85	1250629,16
318728,56	1250611,77
318729,29	1250596,53
318811,87	1250530,24
318877,85	1250481,11
318894,57	1250455,21
318896,12	1250445,43
318906,38	1250446,36
319014,66	1250456,17
319026,34	1250457,23
319028,85	1250469,53
319041,60	1250495,78
319093,16	1250564,54
319094,77	1250563,20
319138,95	1250616,87
319142,13	1250617,03
319141,98	1250628,88
319133,09	1250628,64
319046,00	1250624,58
319046,01	1250624,59
319055,43	1250636,11
319092,66	1250661,20
319109,78	1250680,38
319120,87	1250695,90
319143,94	1250744,17
319193,81	1250807,93
319213,23	1250821,14
319255,57	1250836,41
319255,59	1250836,42
319263,75	1250839,36
319287,48	1250847,52
319290,30	1250840,50

319300,59	1250814,81
319356,65	1250830,50
319563,16	1250851,62
319582,46	1250860,81
319592,37	1250853,91
319628,05	1250858,08
319642,08	1250865,97
319662,30	1250863,15
319664,15	1250863,71
319664,16	1250863,72
319664,18	1250863,72
319701,67	1250875,03
319701,66	1250875,04
319701,66	1250875,20
319699,38	1250914,22
319699,38	1250914,23
319658,59	1250922,14
319397,85	1250907,19
319318,04	1250897,22
319264,68	1250903,73
319244,04	1250907,90
319199,66	1250933,30
319178,60	1250954,96
318998,08	1251193,31
318952,78	1251255,66
318937,26	1251289,77
318930,02	1251339,15
318963,79	1251413,58
318951,33	1251552,39
318923,94	1251594,34
318915,99	1251613,93
318931,59	1251615,32
318931,50	1251632,20
318921,50	1251632,42
318921,54	1251624,46
318912,05	1251623,62
318903,36	1251645,02
318886,04	1251760,64
318874,15	1251859,98
318873,17	1251870,20
318872,21	1251880,18
318864,62	1251959,53
318857,27	1252059,08
318840,25	1252208,37
318839,61	1252214,71
318838,60	1252224,88
318820,34	1252407,40
318816,68	1252507,48
318802,43	1252656,81
318796,10	1252706,45
318753,98	1253204,72
318735,71	1253403,89
318734,83	1253413,40
318734,83	1253413,41
318734,83	1253413,43
318721,97	1253552,87
318711,85	1253749,94
318716,04	1253942,19
318716,04	1253942,58
318716,03	1253942,59
318716,15	1253947,23
318728,63	1254119,02
318743,79	1254243,60

318772,34	1254478,75
318773,92	1254491,80
318775,92	1254514,10
318780,92	1254569,83
318782,08	1254582,84
318785,56	1254621,63
318806,04	1254801,98
318806,05	1254802,07
318806,38	1254804,98
318806,39	1254805,06
318809,86	1254835,61
318870,58	1254845,67
318870,63	1254845,68
318870,64	1254845,68
318925,69	1254854,80
318933,47	1254925,90
318933,47	1254925,97
318941,53	1254999,54
318905,77	1255013,83
318905,74	1255013,84
318905,72	1255013,85
318859,70	1255032,24
318859,67	1255032,25
318859,65	1255032,25
318859,62	1255032,23
318827,72	1255045,02
318836,20	1255087,18
318836,19	1255087,21
318836,20	1255087,21
318836,21	1255087,23
318846,38	1255137,79
318846,50	1255139,09
318846,50	1255139,14
318849,57	1255172,29
318860,45	1255289,76
318861,03	1255295,42
318861,03	1255295,50
318880,51	1255486,18
318891,05	1255585,63
318903,83	1255684,83
318915,36	1255784,17
318925,58	1255883,65
318933,59	1255949,25
318933,60	1255949,29
318934,19	1255954,12
318934,19	1255954,16
318934,20	1255954,20
318937,71	1255982,92
318947,04	1256082,51
318952,34	1256128,43
318978,48	1256125,48
318979,60	1256135,42
318953,49	1256138,36
318958,51	1256181,87
318964,35	1256210,85
318968,62	1256213,54
318972,84	1256253,00
318987,14	1256324,01
318987,26	1256325,67
318987,27	1256325,68
318987,28	1256325,79
318987,47	1256328,20
318987,47	1256328,25

319003,32	1256529,05
319005,95	1256593,64
319026,05	1256778,08
319049,29	1256976,73
319066,12	1257125,80
319077,00	1257225,21
319088,31	1257324,55
319087,45	1257375,92
319116,01	1257623,35
319132,77	1257722,11
319144,67	1257831,32
319145,14	1257835,62
319062,91	1257824,15

Перечень координат характерных точек контура № 2 границ территории, в отношении которой разрабатывается проект межевания, площадью 22 429 кв.м

X	Y
319034,58	1250610,60
318997,94	1250565,78
318915,22	1250558,27
318875,05	1250589,63
318864,58	1250595,10
318818,08	1250538,09
318885,27	1250488,05
318904,12	1250458,86
318904,54	1250456,23
318904,82	1250456,26
319016,75	1250466,40
319018,03	1250466,52
319019,31	1250472,77
319033,03	1250501,01
319085,44	1250570,92
319037,38	1250610,73
319034,58	1250610,60

Перечень координат характерных точек контура № 3 границ территории, в отношении которой разрабатывается проект межевания, площадью 13 276 кв.м

X	Y
318579,67	1250748,27
318579,66	1250748,23
318574,94	1250719,87
318552,79	1250724,56
318553,35	1250720,30
318575,35	1250715,55
318618,98	1250705,45
318650,04	1250687,54
318683,29	1250663,94
318713,34	1250636,78
318738,33	1250616,75
318738,63	1250610,45
318742,15	1250610,54
318827,48	1250614,49
318827,47	1250614,49
318820,67	1250618,04
318797,86	1250627,80
318781,81	1250643,57
318781,80	1250643,59

318776,82	1250648,48
318776,35	1250648,95
318776,34	1250648,96
318776,23	1250649,06
318775,07	1250650,20
318760,24	1250666,41
318741,53	1250694,32
318700,46	1250727,63
318700,46	1250727,64
318700,45	1250727,64
318700,42	1250727,66
318697,72	1250729,85
318697,70	1250729,87
318697,69	1250729,88
318697,66	1250729,90
318681,85	1250742,72
318653,62	1250746,41
318609,65	1250752,17
318609,62	1250752,18
318580,94	1250755,93
318579,67	1250748,27

Перечень координат характерных точек контура № 4 границ территории, в отношении которой разрабатывается проект межевания, площадью 2 328 кв.м

X	Y
318756,28	1250599,18
318812,79	1250553,75
318851,91	1250601,72
318848,73	1250603,38
318848,72	1250603,39
318756,28	1250599,18

Перечень координат характерных точек контура № 5 границ территории, в отношении которой разрабатывается проект межевания, площадью 1 100 кв.м

X	Y
319056,51	1250613,04
319094,47	1250581,63
319122,79	1250616,12
319056,50	1250613,06
319056,51	1250613,04

Перечень координат характерных точек контура № 6 границ территории, в отношении которой разрабатывается проект межевания, площадью 234 852 кв.м

X	Y
321254,92	1265726,48
321235,83	1265687,30
321222,98	1265660,15
321192,99	1265596,83
321126,51	1265462,79
321109,99	1265430,08
321109,98	1265430,07
321109,95	1265430,09
321081,83	1265374,31
321043,92	1265289,52

321042,00	1265285,23
321020,99	1265238,23
320973,53	1265149,22
320934,66	1265057,69
320880,39	1264923,85
320878,63	1264919,50
320876,20	1264913,26
320842,57	1264826,75
320773,89	1264640,06
320711,75	1264454,43
320808,11	1264387,03
320759,62	1264249,58
320642,21	1264257,50
320609,21	1264167,74
320512,20	1263883,49
320464,97	1263741,37
320403,30	1263549,37
320364,70	1263440,59
320316,75	1263314,09
320280,65	1263220,37
320254,68	1263157,90
320253,02	1263153,90
320220,68	1263154,06
320205,87	1263182,12
320207,27	1263334,39
320217,65	1263359,17
320273,41	1263492,30
320349,30	1263676,46
320384,06	1263769,99
320419,01	1263863,70
320429,46	1263891,85
320423,15	1263898,53
320434,09	1263929,56
320448,76	1263943,84
320471,22	1264004,35
320521,77	1264145,58
320568,17	1264283,56
320471,99	1264351,06
320520,41	1264488,33
320642,51	1264480,44
320704,72	1264664,27
320738,40	1264758,85
320773,62	1264853,01
320809,90	1264946,77
320820,48	1264972,38
320824,31	1264981,63
320848,29	1265039,69
320916,39	1265196,42
320962,50	1265307,98
320981,20	1265348,15
321017,55	1265311,92
321102,87	1265460,92
321130,71	1265509,54
321254,92	1265726,48

Характеристика образуемых лесных участков (частей лесных участков)

Характеристика образуемых лесных участков (частей лесных участков) в границах зон планируемого размещения автомобильных дорог, в том числе подлежащих реконструкции и проектируемых в составе автомобильной дороги полевых дорог и проездов (на территории Канашского лесничества)

Целевое назначение лесов, вид (виды) разрешенного использования лесного участка, количественные и качественные характеристики лесного участка, сведения о нахождении лесного участка в границах особо защитных участков лесов (в случае, если подготовка проекта межевания территории осуществляется в целях определения местоположения границ, образуемых и (или) изменяемых лесных участков).

Целевое назначение лесов

Чувашская Республика, Янтиковский район, Канашское лесничество, Тобурдановское участковое лесничество, кварталы № 67 (часть выдела 11), № 68 (части выделов 24,35), № 69 (часть выдела 1) – эксплуатационные леса.

Виды разрешенного использования лесов на проектируемом лесном участке

Лесохозяйственным регламентом Канашского лесничества в кварталах № 67 (часть выдела 11), № 68 (части выделов 24,35), № 69 (часть выдела 1), Тобурдановского участкового лесничества, и соответственно в проектируемом лесном участке установлены следующие виды разрешенного использования лесов:

Таблица 1

Виды разрешенного использования лесов	Наименование участкового лесничества	Перечень кварталов или их частей входящих лесничеств, хозяйств
Заготовка древесины	Тобурдановское участковое лесничество	кварталы № 67 (часть выдела 11), № 68 (части выделов 24,35), № 69 (часть выдела 1)
Заготовка и сбор недревесных лесных ресурсов		
Заготовка пищевых лесных ресурсов и сбор лекарственных растений		
Осуществление видов деятельности в сфере охотничьего хозяйства		
Ведение сельского хозяйства		
Осуществление научно-исследовательской деятельности		
Осуществление рекреационной деятельности		
Создание лесных плантаций и их эксплуатация		
Переработка древесины и иных лесных ресурсов		
Выращивание лесных плодовых, ягодных, декоративных растений, лекарственных растений		
Выращивание посадочного материала лесных растений (саженцев, семян)		
Осуществление геологического изучения недр, разведка и добыча полезных ископаемых (геологическое изучение недр)		
Осуществление геологического изучения недр, разведка и добыча полезных ископаемых (разведка и добыча полезных ископаемых)		
Строительство и эксплуатация водохранилищ и иных искусственных водных объектов, а также гидротехнических сооружений морских портов, морских терминалов, речных портов, причалов		
Строительство, реконструкция, эксплуатация линейных объектов		
Переработка древесины и иных лесных ресурсов		
Осуществление религиозной деятельности		

Количественные и качественные характеристики лесного участка

Таблица 2. Распределение земель

Общая площадь, га	В том числе									
	лесные земли					нелесные земли				
	занятые лесными насаждениями - всего	в том числе покрытые лесными культурами	лесные питомники, плантации	не занятые лесными насаждениями	итого	дороги	просеки	болота	другие	итого
1	2	3	4	5	6	7	8	9	10	11
0,0679	0,0679	-	-	-	0,0679	-	-	-	-	-

Таблица 3. Характеристика насаждений проектируемого лесного участка

Участковое лесничество/ урочище (при наличии)	Номер квартала	Номер выдела	Состав насаждения или характеристика лесного участка при отсутствии насаждения	Площадь (га)/запас древесины при наличии (куб. м)	В том числе по группам возраста древостоя (га/куб. м)			
					молодняки	средне-возрастные	приспевающие	спелые и перестойные
1	2	3	4	5	6	7	8	9
21:26:220301:3У2								
Тобурдановское участковое лесничество	68	ч.35	7ОС2ЛПШИЛ	0,0163/0	0,0163/0	-	-	-
21:26:220301:3У3								
Тобурдановское участковое лесничество	68	ч.24	9ЛП1Д	0,0138/4	-	-	0,0138/4	-
21:26:220301:3У4								
Тобурдановское участковое лесничество	67	ч.11	9ЛП1Д	0,0218/6	-	-	0,0218/6	-
	69	ч.1	9ЛП1Д	0,0160/4	-	-	0,0160/4	-
Итого				0,0679/14	0,0163/0	-	0,0516/14	-

Таблица 4. Средние таксационные показатели насаждений проектируемого лесного участка

Целевое назначение лесов	Хозяйство, преобладающая порода	Состав насаждений	Возраст	Бонитет	Полнота	Средний запас древесины (куб. м/га)		
						средне-возрастные	приспевающие	спелые и перестойные
1	2	3	4	5	6	7	8	9
Эксплуатационные леса	Мкл., Липа	9ЛП1Д	80	3	3	-	271	-

Таблица 5. Виды и объемы использования лесов на проектируемом участке

Целевое назначение лесов	Хозяйство (хвойное, твердолиственное, мягколиственное)	Площадь, га	Единица измерения	Объемы использования лесов (изъятия лесных ресурсов)
1	2	3	4	5
Вид использования лесов – «Строительство, реконструкция, эксплуатация линейных объектов» Цель предоставления лесного участка – строительство линейного объекта «Скоростная автомобильная дорога Москва – Нижний Новгород – Казань. Строительство скоростной автомобильной дороги Москва – Нижний Новгород – Казань, 7 этап км 586 – км 663, Чувашская Республика, Республика Татарстан (от пересечения с автомобильной дорогой федерального значения А-151 «Цивильск – Ульяновск» до пересечения с автомобильной дорогой федерального значения Р-241 «Казань — Буинск — Ульяновск»)» в республике Чувашия				
Эксплуатационные леса	Мягколиственное	0,0679	куб.м	14
Итого:		0,0679	куб.м	14

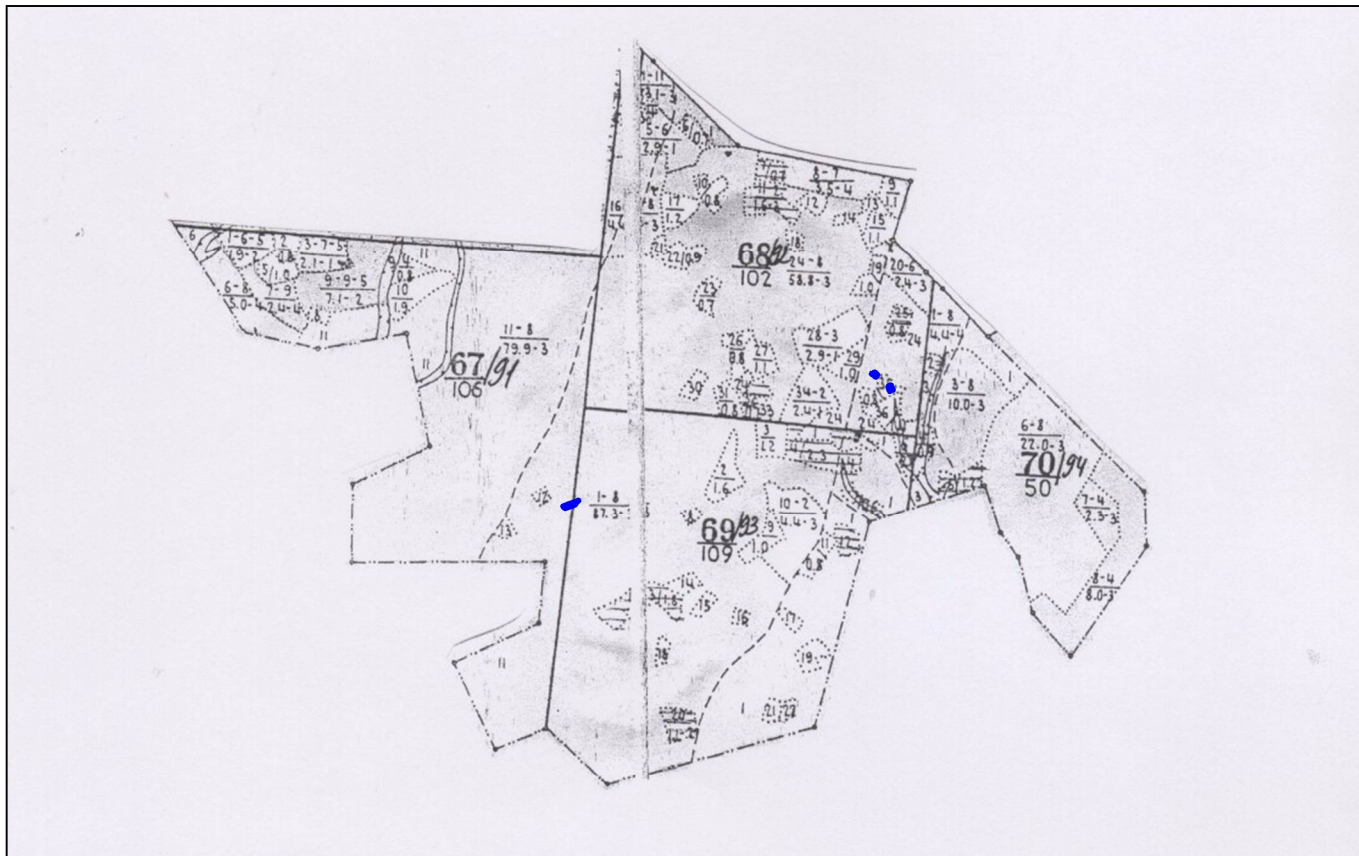
Сведения о наличии на проектируемом лесном участке особо защитных участков лесов, особо охраняемых природных территорий, зон с особыми условиями использования территорий

Согласно данным государственного лесного реестра на проектируемом лесном участке в кварталах № 67 (часть выдела 11), № 68 (части выделов 24,35), № 69 (часть выдела 1) Тобурдановского участкового лесничества Канашского лесничества отсутствуют особо защитные участки лесов (ОЗУ).

Схема расположения лесного участка

Чувашская Республика, Янтиковский район, Канашское лесничество,
Тобурдановское участковое лесничество,
кварталы № 67 (часть выдела 11), № 68 (части выделов 24,35), № 69 (часть выдела 1)
Площадь лесного участка 0,0679 га

Масштаб 1:25 000



Условные обозначения:

 - границы лесного участка

Характеристика образуемых лесных участков (частей лесных участков) в границах зон планируемого размещения автомобильных дорог, в том числе подлежащих реконструкции и проектируемых в составе автомобильной дороги полевых дорог и проездов (на территории Шемуршинского лесничества)

Целевое назначение лесов, вид (виды) разрешенного использования лесного участка, количественные и качественные характеристики лесного участка, сведения о нахождении лесного участка в границах особо защитных участков лесов (в случае, если подготовка проекта межевания территории осуществляется в целях определения местоположения границ, образуемых и (или) изменяемых лесных участков).

Целевое назначение лесов

Чувашская Республика, Комсомольский район, Шемуршинское лесничество, Комсомольское участковое лесничество, квартал № 35 (части выделов 30,31,32,35,36) - защитные леса (ценные леса - противоэрозионные леса), квартал № 33 (части выделов 7,12,14) - эксплуатационные леса.

Виды разрешенного использования лесов на проектируемом лесном участке

Лесохозяйственным регламентом Шемуршинского лесничества в кварталах № 33 (части выделов 7,12,14), № 35 (части выделов 30,31,32,35,36), Комсомольского участкового лесничества, и соответственно в проектируемом лесном участке установлены следующие виды разрешенного использования лесов:

Таблица 1

Виды разрешенного использования лесов	Наименование участкового лесничества	Перечень кварталов или их частей входящих лесничеств, хозяйств
Заготовка древесины	Комсомольское участковое лесничество	кварталы № 33 (части выделов 7,12,14), № 35 (части выделов 30,31,32,35,36)
Заготовка и сбор недревесных лесных ресурсов		
Заготовка пищевых лесных ресурсов и сбор лекарственных растений		
Осуществление видов деятельности в сфере охотничьего хозяйства		
Ведение сельского хозяйства		
Осуществление научно-исследовательской деятельности		квартал № 33 (части выделов 7,12,14)
Осуществление рекреационной деятельности		
Создание лесных плантаций и их эксплуатация		кварталы № 33 (части выделов 7,12,14), № 35 (части выделов 30,31,32,35,36)
Переработка древесины и иных лесных ресурсов		
Выращивание лесных плодовых, ягодных, декоративных растений, лекарственных растений		квартал № 33 (части выделов 7,12,14)
Выращивание посадочного материала лесных растений (саженцев, семян)		кварталы № 33 (части выделов 7,12,14), № 35 (части выделов 30,31,32,35,36)
Осуществление геологического изучения недр, разведка и добыча полезных ископаемых (геологическое изучение недр)		
Осуществление геологического изучения недр, разведка и добыча полезных ископаемых (разведка и добыча полезных ископаемых)		квартал № 33 (части выделов 7,12,14)
Строительство и эксплуатация водохранилищ и иных искусственных водных объектов, а также гидротехнических сооружений морских портов, морских терминалов, речных портов, причалов		кварталы № 33 (части выделов 7,12,14), № 35 (части выделов 30,31,32,35,36)
Строительство, реконструкция, эксплуатация линейных объектов		
Переработка древесины и иных лесных ресурсов	квартал № 33 (части выделов 7,12,14)	
Осуществление религиозной деятельности	кварталы № 33 (части выделов 7,12,14), № 35 (части выделов 30,31,32,35,36)	

Количественные и качественные характеристики лесного участка

Таблица 2. Распределение земель

Общая площадь, га	В том числе									
	лесные земли					нелесные земли				
	занятые лесными насаждениями - всего	в том числе покрытые лесными культурами	лесные питомники, плантации	не занятые лесными насаждениями	итого	дороги	просеки	болота	другие	итого
1	2	3	4	5	6	7	8	9	10	11
0,5179	0,5179	-	-	-	0,5179	-	-	-	-	-

Таблица 3. Характеристика насаждений проектируемого лесного участка

Участковое лесничество/ урочище (при наличии)	Номер квартала	Номер выдела	Состав насаждения или характеристика лесного участка при отсутствии насаждения	Площадь (га)/запас древесины при наличии (куб. м)	В том числе по группам возраста древостоя (га/куб. м)			
					молодняки	средне-возрастные	приспевающие	спелые и перестойные
1	2	3	4	5	6	7	8	9
21:13:000000:4152:3У1								
Комсомольское участковое лесничество	33	ч.12	9ОС1ЛП+КЛ+Б	0,0060/1	0,0060/1	-	-	-
21:13:000000:4152:3У2								
Комсомольское участковое лесничество	33	ч.7	9ОС1Б	0,0047/1	-	0,0047/1	-	-
21:13:000000:4152:3У3								
Комсомольское участковое лесничество	35	ч.32	9ОС1ЛП+КЛ	0,0392/6	-	0,0392/6	-	-
21:13:000000:4152:3У4								
Комсомольское участковое лесничество	33	ч.7	9ОС1Б	0,0016/0	-	0,0016/0	-	-
	33	ч.14	6ЛП2Д1Б1ОС+КЛ+Е	0,0019/1	-	0,0019/1	-	-
21:13:000000:4152:3У5								
Комсомольское участковое лесничество	35	ч.30	7ОС2ЛП1Е	0,0054/2	-	-	-	0,0054/2
21:13:000000:4152:3У6								
Комсомольское участковое лесничество	33	ч.12	9ОС1ЛП+КЛ+Б	0,0044/1	0,0044/1	-	-	-
21:13:000000:4152:3У7								
Комсомольское участковое лесничество	35	ч.32	9ОС1ЛП+КЛ	0,1176/19	-	0,1176/19	-	-
	35	ч.36	8ЛП1Е1ОС+Б+Д	0,1788/55	-	-	-	0,1788/55
	35	ч.31	10ОС	0,1247/21	-	0,1247/21	-	-
	35	ч.35	7ЛП2Д1КЛ+Е	0,0041/1	-	-	-	0,0041/1
21:13:000000:4152:3У8								
Комсомольское участковое лесничество	35	ч.32	9ОС1ЛП+КЛ	0,0058/1	-	0,0058/1	-	-
21:13:000000:4152:3У9								
Комсомольское участковое лесничество	35	ч.32	9ОС1ЛП+КЛ	0,0237/4	-	0,0237/4	-	-
Итого				0,5179/113	0,0104/2	0,3192/53	-	0,1883/58

Таблица 4. Средние таксационные показатели насаждений проектируемого лесного участка

Целевое назначение лесов	Хозяйство, преобладающая порода	Состав насаждений	Возраст	Бонитет	Полнота	Средний запас древесины (куб. м/га)		
						средне-возрастные	приспевающие	спелые и перестойные
1	2	3	4	5	6	7	8	9
Защитные леса, Эксплуатационные леса	Мкл., Осина	6ОС4ЛП	50	1	0,4	166	-	308

Таблица 5. Виды и объемы использования лесов на проектируемом участке

Целевое назначение лесов	Хозяйство (хвойнле, твердолиственное, мягколиственное)	Площадь, га	Единица измерения	Объемы использования лесов (изъятия лесных ресурсов)
1	2	3	4	5
Вид использования лесов – «Строительство, реконструкция, эксплуатация линейных объектов»				
Цель предоставления лесного участка – строительство линейного объекта «Скоростная автомобильная дорога Москва – Нижний Новгород – Казань. Строительство скоростной автомобильной дороги Москва – Нижний Новгород – Казань, 7 этап км 586 – км 663, Чувашская Республика, Республика Татарстан (от пересечения с автомобильной дорогой федерального значения А-151 «Цивильск – Ульяновск» до пересечения с автомобильной дорогой федерального значения Р-241 «Казань — Буинск — Ульяновск»)» в республике Чувашия				
Защитные леса	Мягколиственное	0,4993	куб.м	109
Эксплуатационные леса	Мягколиственное	0,0186	куб.м	4
Итого:		0,5179	куб.м	113

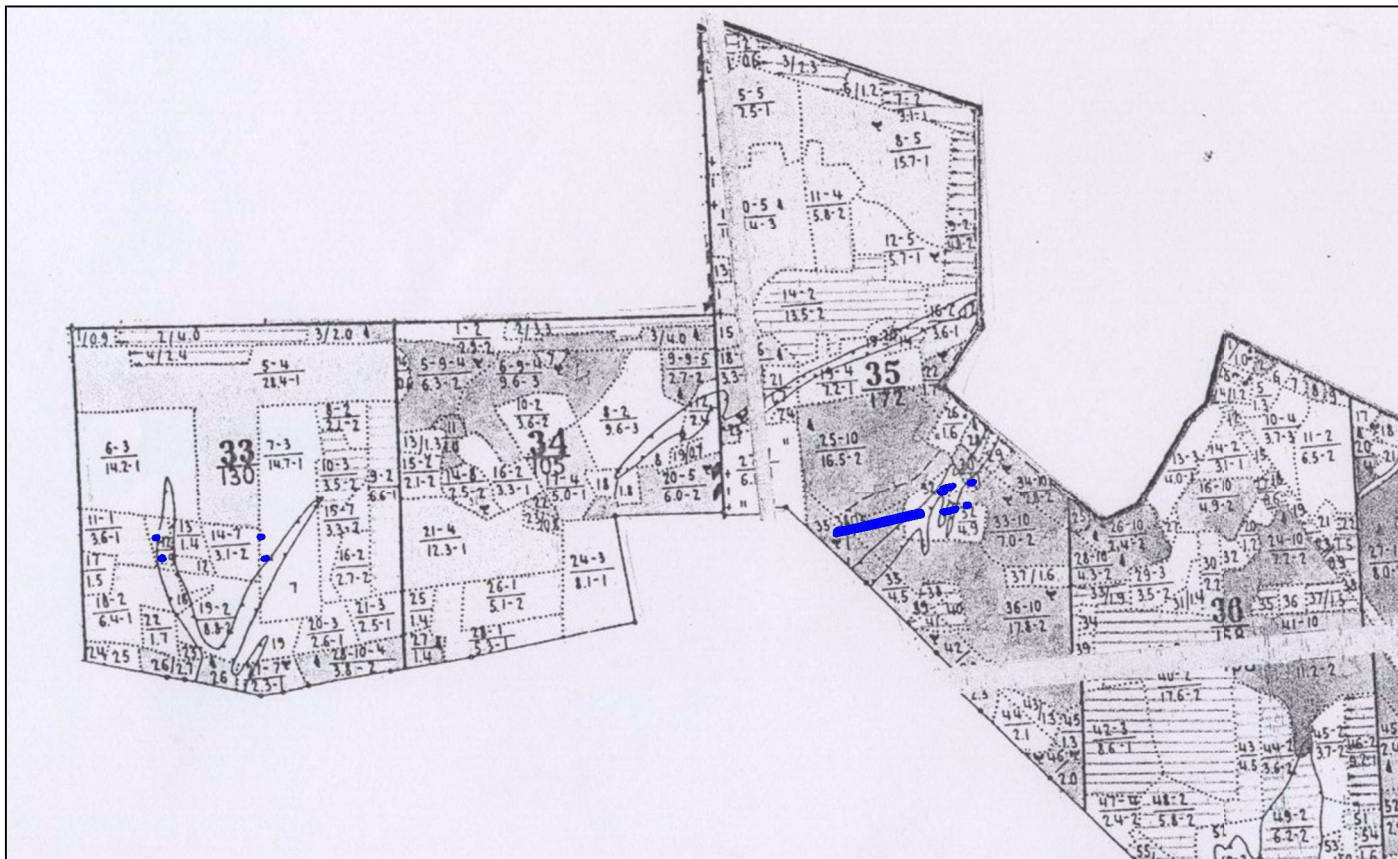
Сведения о наличии на проектируемом лесном участке особо защитных участков лесов, особо охраняемых природных территорий, зон с особыми условиями использования территорий

Согласно данным государственного лесного реестра на проектируемом лесном участке в кварталах № 35 (части выделов 30,31,32,35,36), № 33 (части выделов 7,12,14) Комсомольского участкового лесничества, Шемуршинского лесничества отсутствуют особо защитные участки лесов (ОЗУ).

Схема расположения лесного участка

Чувашская Республика, Комсомольский район, Шемуршинское лесничество,
Комсомольское участковое лесничество,
кварталы № 33 (части выделов 7,12,14), № 35 (части выделов 30,31,32,35,36)
Площадь лесного участка 0,5179 га

Масштаб 1:25 000



Условные обозначения:

 - границы лесного участка

Характеристика образуемых лесных участков (частей лесных участков) в границах зон планируемого размещения линейных объектов, подлежащих реконструкции в связи с изменением их местоположения (наземных элементов инженерных сетей)

Целевое назначение лесов, вид (виды) разрешенного использования лесного участка, количественные и качественные характеристики лесного участка, сведения о нахождении лесного участка в границах особо защитных участков лесов (в случае, если подготовка проекта межевания территории осуществляется в целях определения местоположения границ, образуемых и (или) изменяемых лесных участков).

Целевое назначение лесов

Чувашская Республика, Комсомольский район, Шемуршинское лесничество, Комсомольское участковое лесничество, кварталы № 31 (части выделов 20, 34), № 33 (часть выдела 11) - эксплуатационные леса.

Виды разрешенного использования лесов на проектируемом лесном участке

Лесохозяйственным регламентом Шемуршинского лесничества в кварталы № 31 (части выделов 20, 34), № 33 (часть выдела 11), Комсомольского участкового лесничества, и соответственно в проектируемом лесном участке установлены следующие виды разрешенного использования лесов:

Таблица 1

Виды разрешенного использования лесов	Наименование участкового лесничества	Перечень кварталов или их частей входящих лесничеств, хозяйств
Заготовка древесины	Комсомольское участковое лесничество	кварталы № 31 (части выделов 20, 34), № 33 (часть выдела 11)
Заготовка и сбор недревесных лесных ресурсов		
Заготовка пищевых лесных ресурсов и сбор лекарственных растений		
Осуществление видов деятельности в сфере охотничьего хозяйства		
Ведение сельского хозяйства		
Осуществление научно-исследовательской деятельности		
Осуществление рекреационной деятельности		
Создание лесных плантаций и их эксплуатация		
Переработка древесины и иных лесных ресурсов		
Выращивание лесных плодовых, ягодных, декоративных растений, лекарственных растений		
Выращивание посадочного материала лесных растений (саженцев, семян)		
Осуществление геологического изучения недр, разведка и добыча полезных ископаемых (геологическое изучение недр)		
Осуществление геологического изучения недр, разведка и добыча полезных ископаемых (разведка и добыча полезных ископаемых)		
Строительство и эксплуатация водохранилищ и иных искусственных водных объектов, а также гидротехнических сооружений морских портов, морских терминалов, речных портов, причалов		
Строительство, реконструкция, эксплуатация линейных объектов		
Переработка древесины и иных лесных ресурсов		
Осуществление религиозной деятельности		

Количественные и качественные характеристики лесного участка

Таблица 2. Распределение земель

Общая площадь, га	В том числе									
	лесные земли					нелесные земли				
	занятые лесными насаждениями - всего	в том числе покрытые лесными культурами	лесные питомники, плантации	не занятые лесными насаждениями	итого	дороги	просеки	болота	другие	итого
1	2	3	4	5	6	7	8	9	10	11
0,0040	0,0040	-	-	-	0,0040	-	-	-	-	-

Таблица 3. Характеристика насаждений проектируемого лесного участка

Участковое лесничество/ урочище (при наличии)	Номер квартала	Номер выдела	Состав насаждения или характеристика лесного участка при отсутствии насаждения	Площадь (га)/запас древесины при наличии (куб. м)	В том числе по группам возраста древостоя (га/куб. м)			
					молодняки	средне-возрастные	приспевающие	спелые и перестойные
1	2	3	4	5	6	7	8	9
21:13:000000:4150:3У1								
Комсомольское участковое лесничество	31	ч.20	6ЛПЗД1ОС+Б	0,0010/0	-	-	0,0010/0	-
21:13:000000:4150:3У2								
Комсомольское участковое лесничество	31	ч.20	6ЛПЗД1ОС+Б	0,0010/0	-	-	0,0010/0	-
21:13:000000:4152:3У10								
Комсомольское участковое лесничество	33	ч.11	6СЗОС1ЛП+Д+К Л	0,0010/0	0,0010/0	-	-	-
21:13:000000:4152:3У11								
Комсомольское участковое лесничество	32	ч.34	9ОС1ЛП+КЛ	0,0010/0	0,0010/0	-	-	-
Итого				0,0040/0	0,0020/0	-	0,0020/0	-

Таблица 4. Средние таксационные показатели насаждений проектируемого лесного участка

Целевое назначение лесов	Хозяйство, преобладающая порода	Состав насаждений	Возраст	Бонитет	Полнота	Средний запас древесины (куб. м/га)		
						средне-возрастные	приспевающие	спелые и перестойные
1	2	3	4	5	6	7	8	9
Эксплуатационные леса	Мкл., Осина	4ОС4ЛП2Д	48	2	0,8	-	-	-

Таблица 5. Виды и объемы использования лесов на проектируемом участке

Целевое назначение лесов	Хозяйство (хвойнле, твердолиственное, мягколиственное)	Площадь, га	Единица измерения	Объемы использования лесов (изъятия лесных ресурсов)
1	2	3	4	5
Вид использования лесов – «Строительство, реконструкция, эксплуатация линейных объектов» Цель предоставления лесного участка – строительство линейного объекта «Скоростная автомобильная дорога Москва – Нижний Новгород – Казань. Строительство скоростной автомобильной дороги Москва – Нижний Новгород – Казань, 7 этап км 586 – км 663, Чувашская Республика, Республика Татарстан (от пересечения с автомобильной дорогой федерального значения А-151 «Цивильск – Ульяновск» до пересечения с автомобильной дорогой федерального значения Р-241 «Казань — Буинск — Ульяновск»)» в республике Чувашия				
Эксплуатационные леса	Мягколиственное	0,0040	куб.м	0
Итого:		0,0040	куб.м	0

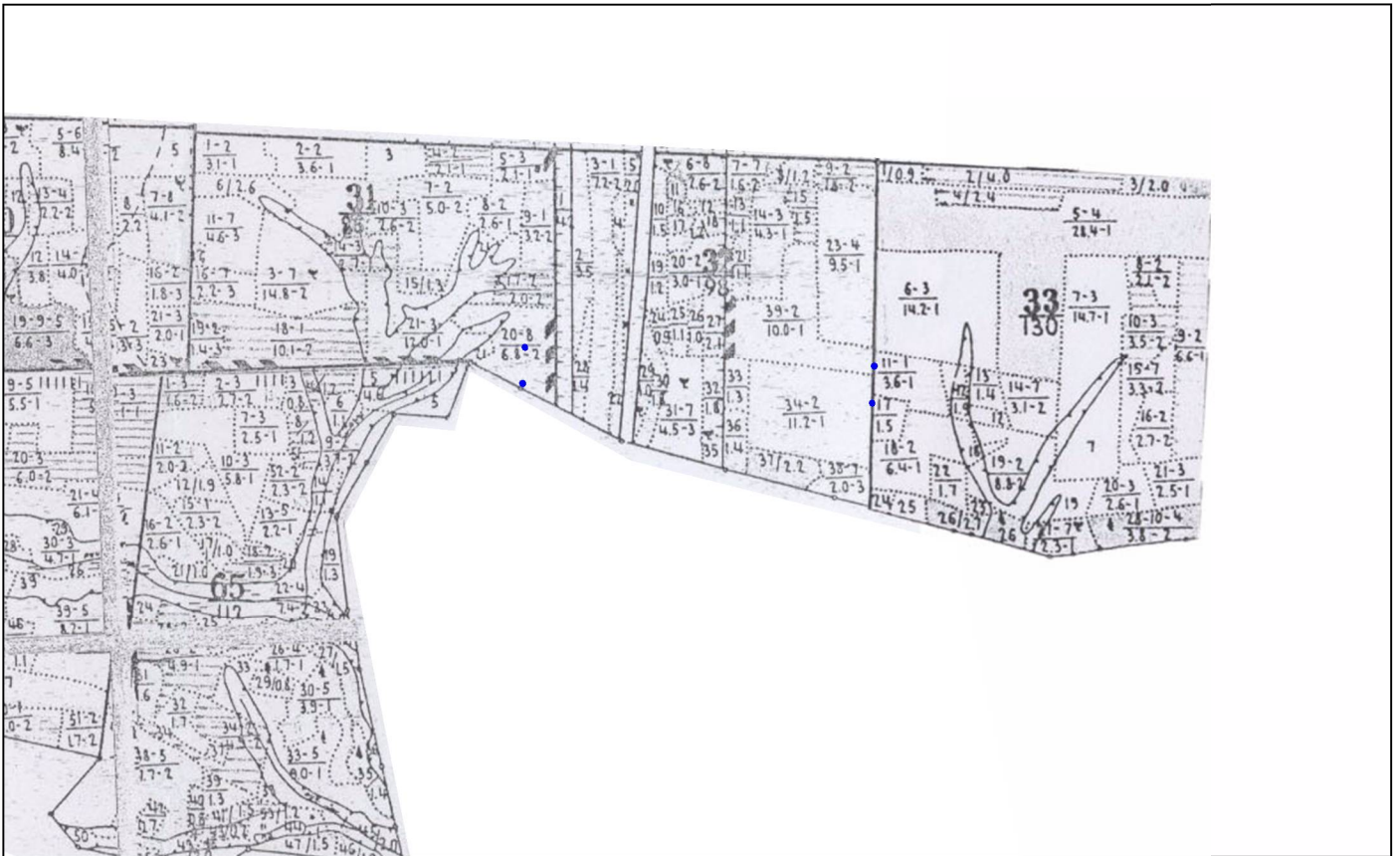
Сведения о наличии на проектируемом лесном участке особо защитных участков лесов, особо охраняемых природных территорий, зон с особыми условиями использования территорий

Согласно данным государственного лесного реестра на проектируемом лесном участке в кварталах № 31 (части выделов 20, 34), № 33 (часть выдела 11) Комсомольского участкового лесничества, Шемуршинского лесничества отсутствуют особо защитные участки лесов (ОЗУ).

Схема расположения лесного участка

Чувашская Республика, Комсомольский район, Шемуршинское лесничество,
Комсомольское участковое лесничество,
кварталы кварталы № 31 (части выделов 20, 34), № 33 (часть выдела 11)
Площадь лесного участка 0,0040 га

Масштаб 1:25 000



Условные обозначения:

 - границы лесного участка

Характеристика образуемых лесных участков (частей лесных участков) в границах зон планируемого размещения линейных объектов, подлежащих реконструкции в связи с изменением их местоположения (инженерных сетей)

Целевое назначение лесов, вид (виды) разрешенного использования лесного участка, количественные и качественные характеристики лесного участка, сведения о нахождении лесного участка в границах особо защитных участков лесов (в случае, если подготовка проекта межевания территории осуществляется в целях определения местоположения границ, образуемых и (или) изменяемых лесных участков).

Целевое назначение лесов

Чувашская Республика, Комсомольский район, Шемуршинское лесничество, Комсомольское участковое лесничество, кварталы № 31 (часть выдела 20), № 32 (части выделов 34, 39), № 33 (части выделов 11, 17) - эксплуатационные леса, квартал № 32 (части выделов 1, 2) - защитные леса (леса, выполняющие функции защиты природных и иных объектов – леса, расположенные в защитных полосах лесов).

Виды разрешенного использования лесов на проектируемом лесном участке

Лесохозяйственным регламентом Шемуршинского лесничества в кварталах № 31 (часть выдела 20), № 32 (части выделов 1, 2, 34, 39), № 33 (части выделов 11, 17), Комсомольского участкового лесничества, и соответственно в проектируемом лесном участке установлены следующие виды разрешенного использования лесов:

Таблица 1

Виды разрешенного использования лесов	Наименование участкового лесничества	Перечень кварталов или их частей входящих лесничеств, хозяйств
Заготовка древесины	Комсомольское участковое лесничество	кварталы № 31 (часть выдела 20), № 32 (части выделов 1, 2, 34, 39), № 33 (части выделов 11, 17)
Заготовка и сбор недревесных лесных ресурсов		
Заготовка пищевых лесных ресурсов и сбор лекарственных растений		
Осуществление видов деятельности в сфере охотничьего хозяйства		
Ведение сельского хозяйства		
Осуществление научно-исследовательской деятельности		кварталы № 31 (часть выдела 20), № 32 (части выделов 34, 39), № 33 (части выделов 11, 17)
Осуществление рекреационной деятельности		
Создание лесных плантаций и их эксплуатация		кварталы № 31 (часть выдела 20), № 32 (части выделов 1, 2, 34, 39), № 33 (части выделов 11, 17)
Переработка древесины и иных лесных ресурсов		
Выращивание лесных плодовых, ягодных, декоративных растений, лекарственных растений		кварталы № 31 (часть выдела 20), № 32 (части выделов 34, 39), № 33 (части выделов 11, 17)
Выращивание посадочного материала лесных растений (саженцев, сеянцев)		
Осуществление геологического изучения недр, разведка и добыча полезных ископаемых (геологическое изучение недр)		кварталы № 31 (часть выдела 20), № 32 (части выделов 1, 2, 34, 39), № 33 (части выделов 11, 17)
Осуществление геологического изучения недр, разведка и добыча полезных ископаемых (разведка и добыча полезных ископаемых)		
Строительство и эксплуатация водохранилищ и иных искусственных водных объектов, а также гидротехнических сооружений морских портов, морских терминалов, речных портов, причалов	кварталы № 31 (часть выдела 20), № 32 (части выделов 1, 2, 34, 39), № 33 (части выделов 11, 17)	

Строительство, реконструкция, эксплуатация линейных объектов	Комсомольское участковое лесничество	кварталы № 31 (часть выдела 20), № 32 (части выделов 1, 2, 34, 39), № 33 (части выделов 11, 17)
Переработка древесины и иных лесных ресурсов		кварталы № 31 (часть выдела 20), № 32 (части выделов 34, 39), № 33 (части выделов 11, 17)
Осуществление религиозной деятельности		кварталы № 31 (часть выдела 20), № 32 (части выделов 1, 2, 34, 39), № 33 (части выделов 11, 17)

Количественные и качественные характеристики лесного участка

Таблица 2. Распределение земель

Общая площадь, га	В том числе									
	лесные земли					нелесные земли				
	занятые лесными насаждениями - всего	в том числе покрытые лесными культурами	лесные питомники, плантации	не занятые лесными насаждениями	итого	дороги	просеки	болота	другие	итого
1	2	3	4	5	6	7	8	9	10	11
0,1937	0,1002	-	-	-	0,1002	-	-	-	0,0935	0,0935

Таблица 3. Характеристика насаждений проектируемого лесного участка

Участковое лесничество/ урочище (при наличии)	Номер квартала	Номер выдела	Состав насаждения или характеристика лесного участка при отсутствии насаждения	Площадь (га)/запас древесины при наличии (куб. м)	В том числе по группам возраста древостоя (га/куб. м)			
					молодняки	средне-возрастные	приспевающие	спелые и перестойные
1	2	3	4	5	6	7	8	9
Комсомольское участковое лесничество	31	ч.20	6ЛПЗД1ОС+Б	0,0471/16	-	-	0,0471/16	-
	32	ч.1	ЛЭП	0,0039/-	-	-	-	-
	31	ч.20	6ЛПЗД1ОС+Б	0,0281/10	-	-	0,0281/10	-
	32	ч.1	ЛЭП	0,0896/-	-	-	-	-
	32	ч.2	4ЛП4ОС1Д1Б	0,0087/0	0,0087/0	-	-	-
	33	ч.11	6С3ОС1ЛП+Д+КЛ	0,0039/0	0,0039/0	-	-	-
	32	ч.39	9ОС1ИВ+Б	0,0049/1	0,0049/1	-	-	-
	32	ч.34	9ОС1ЛП+КЛ	0,0037/0	0,0037/0	-	-	-
	33	ч.17	9ОС1ЛП+КЛ	0,0038/0	-	0,0038/0	-	-
Итого				0,1937/27	0,0212/1	0,0038/0	0,0752/26	-

Таблица 4. Средние таксационные показатели насаждений проектируемого лесного участка

Целевое назначение лесов	Хозяйство, преобладающая порода	Состав насаждений	Возраст	Бонитет	Полнота	Средний запас древесины (куб. м/га)		
						средне-возрастные	приспевающие	спелые и перестойные
1	2	3	4	5	6	7	8	9
Защитные леса Эксплуатационные леса	Мкл., Липа	5ЛП2ОСЗД	64	2	0,7	-	346	-

Таблица 5. Виды и объемы использования лесов на проектируемом участке

Целевое назначение лесов	Хозяйство (хвойное, твердолиственное, мягколиственное)	Площадь, га	Единица измерения	Объемы использования лесов (изъятия лесных ресурсов)
1	2	3	4	5
Вид использования лесов – «Строительство, реконструкция, эксплуатация линейных объектов» Цель предоставления лесного участка – строительство линейного объекта «Скоростная автомобильная дорога Москва – Нижний Новгород – Казань. Строительство скоростной автомобильной дороги Москва – Нижний Новгород – Казань, 7 этап км 586 – км 663, Чувашская Республика, Республика Татарстан (от пересечения с автомобильной дорогой федерального значения А-151 «Цивильск – Ульяновск» до пересечения с автомобильной дорогой федерального значения Р-241 «Казань — Буинск — Ульяновск»)» в республике Чувашия				
Эксплуатационные леса	Мягколиственное	0,0876	куб.м	26
	Хвойное	0,0039	куб.м	1
Защитные леса	Нелесные земли	0,0935	куб.м	0
	Мягколиственное	0,0087	куб.м	0
Итого:		0,1937	куб.м	27

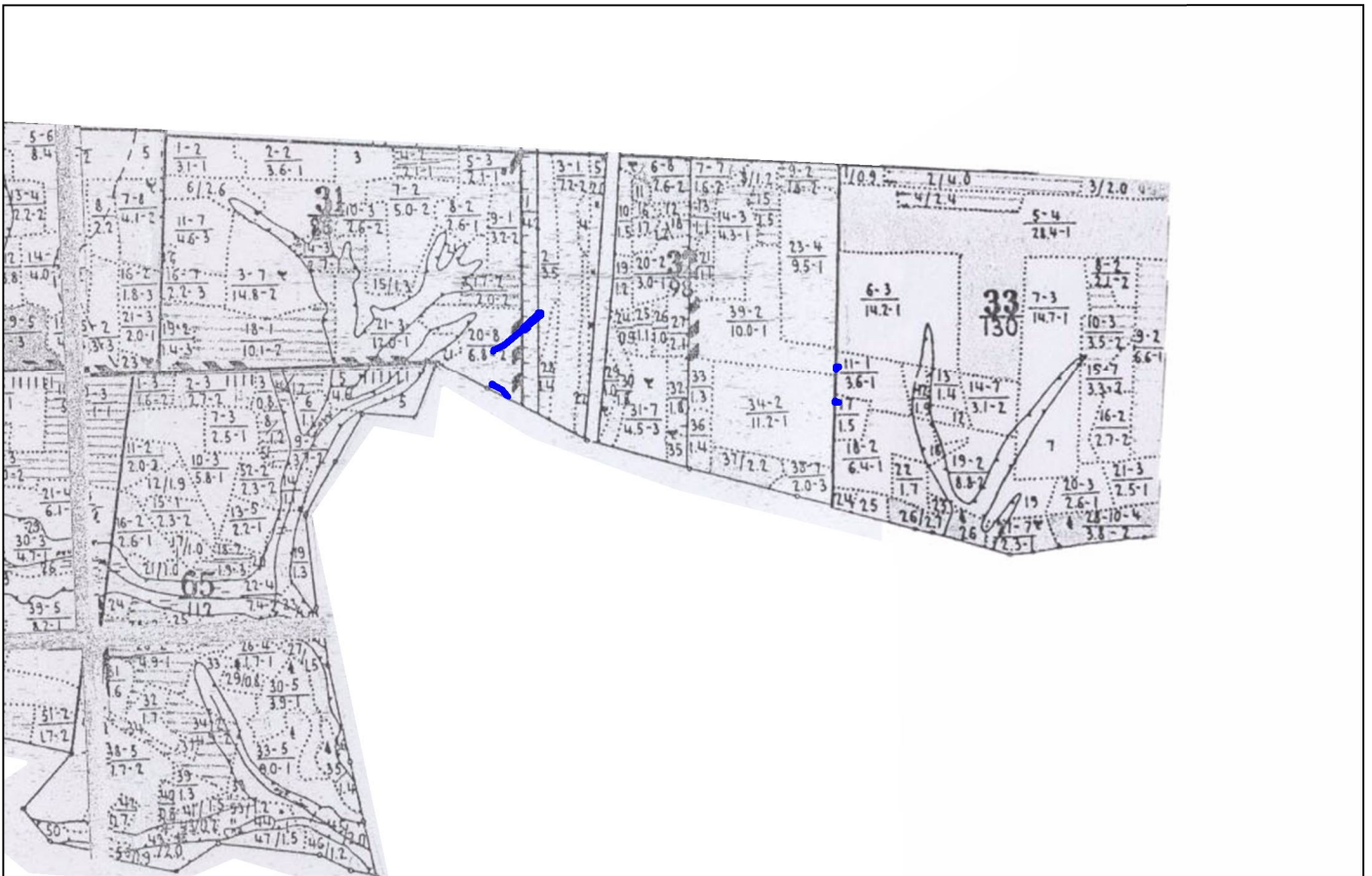
Сведения о наличии на проектируемом лесном участке особо защитных участков лесов, особо охраняемых природных территорий, зон с особыми условиями использования территорий

Согласно данным государственного лесного реестра на проектируемом лесном участке в кварталах № 31 (часть выдела 20), № 32 (части выделов 1, 2, 34, 39), № 33 (части выделов 11, 17) Комсомольского участкового лесничества, Шемуршинского лесничества отсутствуют особо защитные участки лесов (ОЗУ).

Схема расположения лесного участка

Чувашская Республика, Комсомольский район, Шемуршинское лесничество,
Комсомольское участковое лесничество,
кварталы № 31 (часть выдела 20), № 32 (части выделов 1, 2, 34, 39),
№ 33 (части выделов 11, 17)
Площадь лесного участка 0,1937 га

Масштаб 1:25 000



Условные обозначения:

 - границы лесного участка

Характеристика образуемых лесных участков (частей лесных участков) в границах зон планируемого размещения временных сооружений на период строительства объекта

Целевое назначение лесов, вид (виды) разрешенного использования лесного участка, количественные и качественные характеристики лесного участка, сведения о нахождении лесного участка в границах особо защитных участков лесов (в случае, если подготовка проекта межевания территории осуществляется в целях определения местоположения границ, образуемых и (или) изменяемых лесных участков).

Целевое назначение лесов

Чувашская Республика, Комсомольский район, Шемуршинское лесничество, Комсомольское участковое лесничество, квартал № 37 (части выделов 7, 14, 16, 24) - защитные леса (ценные леса - противозерозийные леса), кварталы № 32 (части выделов 34, 39), № 31 (часть выдела 20), № 33 (части выделов 11,17) - эксплуатационные леса, квартал № 32 (части выделов 1, 2) - защитные леса (леса, выполняющие функции защиты природных и иных объектов – леса, расположенные в защитных полосах лесов).

Виды разрешенного использования лесов на проектируемом лесном участке

Лесохозяйственным регламентом Шемуршинского лесничества в кварталах № 37 (части выделов 7, 14, 16, 24), № 33 (части выделов 11,17), № 32 (части выделов 1, 2, 34, 39), № 31 (часть выдела 20), Комсомольского участкового лесничества, и соответственно в проектируемом лесном участке установлены следующие виды разрешенного использования лесов:

Таблица 1

Виды разрешенного использования лесов	Наименование участкового лесничества	Перечень кварталов или их частей входящих лесничеств, хозяйств
Заготовка древесины	Комсомольское участковое лесничество	кварталы № 37 (части выделов 7, 14, 16, 24), № 33 (части выделов 11,17), № 32 (части выделов 1, 2, 34, 39), № 31 (часть выдела 20)
Заготовка и сбор недревесных лесных ресурсов		
Заготовка пищевых лесных ресурсов и сбор лекарственных растений		
Осуществление видов деятельности в сфере охотничьего хозяйства		
Ведение сельского хозяйства		
Осуществление научно-исследовательской деятельности		
Осуществление рекреационной деятельности		кварталы № 33 (части выделов 11,17), № 32 (части выделов 1, 2, 34, 39), № 31 (часть выдела 20)
Создание лесных плантаций и их эксплуатация		кварталы № 37 (части выделов 7, 14, 16, 24), № 33 (части выделов 11,17), № 32 (части выделов 1, 2, 34, 39), № 31 (часть выдела 20)
Переработка древесины и иных лесных ресурсов		кварталы № 33 (части выделов 11,17), № 32 (части выделов 1, 2, 34, 39), № 31 (часть выдела 20)
Выращивание лесных плодовых, ягодных, декоративных растений, лекарственных растений		кварталы № 37 (части выделов 7, 14, 16, 24), № 33 (части выделов 11,17), № 32 (части выделов 1, 2, 34, 39), № 31 (часть выдела 20)
Выращивание посадочного материала лесных растений (саженцев, семян)		кварталы № 33 (части выделов 11,17), № 32 (части выделов 1, 2, 34, 39), № 31 (часть выдела 20)
Осуществление геологического изучения недр, разведка и добыча полезных ископаемых (геологическое изучение недр)		кварталы № 37 (части выделов 7, 14, 16, 24), № 33 (части выделов 11,17), № 32 (части выделов 1, 2, 34, 39), № 31 (часть выдела 20)
Осуществление геологического изучения недр, разведка и добыча полезных ископаемых (разведка и добыча полезных ископаемых)		кварталы № 33 (части выделов 11,17), № 32 (части выделов 1, 2, 34, 39), № 31 (часть выдела 20)
Строительство и эксплуатация водохранилищ и иных искусственных водных объектов, а также гидротехнических сооружений морских портов, морских терминалов, речных портов, причалов	кварталы № 37 (части выделов 7, 14, 16, 24), № 33 (части выделов 11,17), № 32 (части выделов 1, 2, 34, 39), № 31 (часть выдела 20)	

Строительство, реконструкция, эксплуатация линейных объектов	Комсомольское участковое лесничество	кварталы № 37 (части выделов 7, 14, 16, 24), № 33 (части выделов 11,17), № 32 (части выделов 1, 2, 34, 39), № 31 (часть выдела 20)
Переработка древесины и иных лесных ресурсов		кварталы № 33 (части выделов 11,17), № 32 (части выделов 1, 2, 34, 39), № 31 (часть выдела 20)
Осуществление религиозной деятельности		кварталы № 37 (части выделов 7, 14, 16, 24), № 33 (части выделов 11,17), № 32 (части выделов 1, 2, 34, 39), № 31 (часть выдела 20)

Количественные и качественные характеристики лесного участка

Таблица 2. Распределение земель

Общая площадь, га	В том числе									
	лесные земли					нелесные земли				
	занятые лесными насаждениями - всего	в том числе покрытые лесными культурами	лесные питомники, плантации	не занятые лесными насаждениями	итого	дороги	просеки	болота	другие	итого
1	2	3	4	5	6	7	8	9	10	11
0,2897	0,2361	-	-	-	0,2361	-	-	-	0,0536	0,0536

Таблица 3. Характеристика насаждений проектируемого лесного участка

Участковое лесничество/ урочище (при наличии)	Номер квартала	Номер выдела	Состав насаждения или характеристика лесного участка при отсутствии насаждения	Площадь (га)/запас древесины при наличии (куб. м)	В том числе по группам возраста древостоя (га/куб. м)			
					молодняки	средне-возрастные	приспевающие	спелые и перестойные
1	2	3	4	5	6	7	8	9
Комсомольское участковое лесничество	37	ч.16	9ОС1ЛП	0,0505/19	-	-	-	0,0505/19
	37	ч.7	4Д5ЛП1КЛ+Б+ОС	0,0024/0	-	0,0024/0	-	-
	37	ч.14	5ОС3ИЛ1КЛ1Б+ИВ+ЛП	0,0191/1	0,0191/1	-	-	-
	37	ч.14	5ОС3ИЛ1КЛ1Б+ИВ+ЛП	0,0156/1	0,0156/1	-	-	-
	37	ч.24	Сенокос	0,0394/-	-	-	-	-
	33	ч.11	6С3ОС1ЛП+Д+КЛ	0,0095/1	0,0095/1	-	-	-
	32	ч.39	9ОС1ИВ+Б	0,0067/1	0,0067/1	-	-	-
	33	ч.17	7ОС1Б1ЛП1КЛ+ИВ	0,0080/1	-	0,0080/1	-	-
	32	ч.34	9ОС1ЛП+КЛ	0,0062/0	0,0062/0	-	-	-
	32	ч.2	4ЛП4ОС1Д1Б	0,0048/0	0,0048/0	-	-	-
	32	ч.1	ЛЭП	0,0035/-	-	-	-	-
	32	ч.1	ЛЭП	0,0107/-	-	-	-	-
	31	ч.20	6ЛП3Д1ОС+Б	0,0712/24	-	-	0,0712/24	-
	31	ч.20	6ЛП3Д1ОС+Б	0,0198/7	-	-	0,0198/7	-
31	ч.20	6ЛП3Д1ОС+Б	0,0223/8	-	-	0,0223/8	-	
Итого				0,2897/63	0,0619/4	0,0104/1	0,1133/39	0,0505/19

Таблица 4. Средние таксационные показатели насаждений проектируемого лесного участка

Целевое назначение лесов	Хозяйство, преобладающая порода	Состав насаждений	Возраст	Бонитет	Полнота	Средний запас древесины (куб. м/га)		
						средне-возрастные	приспевающие	спелые и перестойные
1	2	3	4	5	6	7	8	9
Защитные леса Эксплуатационные леса	Мкл.,ОС	4ОС4ЛП2Д	59	2	0,8	96	344	376

Таблица 5. Виды и объемы использования лесов на проектируемом участке

Целевое назначение лесов	Хозяйство (хвойное, твердолиственное, мягколиственное)	Площадь, га	Единица измерения	Объемы использования лесов (изъятия лесных ресурсов)
1	2	3	4	5
Вид использования лесов – «Строительство, реконструкция, эксплуатация линейных объектов» Цель предоставления лесного участка – строительство линейного объекта «Скоростная автомобильная дорога Москва – Нижний Новгород – Казань. Строительство скоростной автомобильной дороги Москва – Нижний Новгород – Казань, 7 этап км 586 – км 663, Чувашская Республика, Республика Татарстан (от пересечения с автомобильной дорогой федерального значения А-151 «Цивильск – Ульяновск» до пересечения с автомобильной дорогой федерального значения Р-241 «Казань — Буинск — Ульяновск»)» в республике Чувашия				
Защитные леса	Мягколиственное	0,0900	куб.м	21
	Твердолиственное	0,0024	куб.м	0
	Нелесные земли	0,0536	куб.м	0
Эксплуатационные леса	Хвойное	0,0095	куб.м	1
	Мягколиственное	0,1342	куб.м	41
Итого:		0,2897	куб.м	63

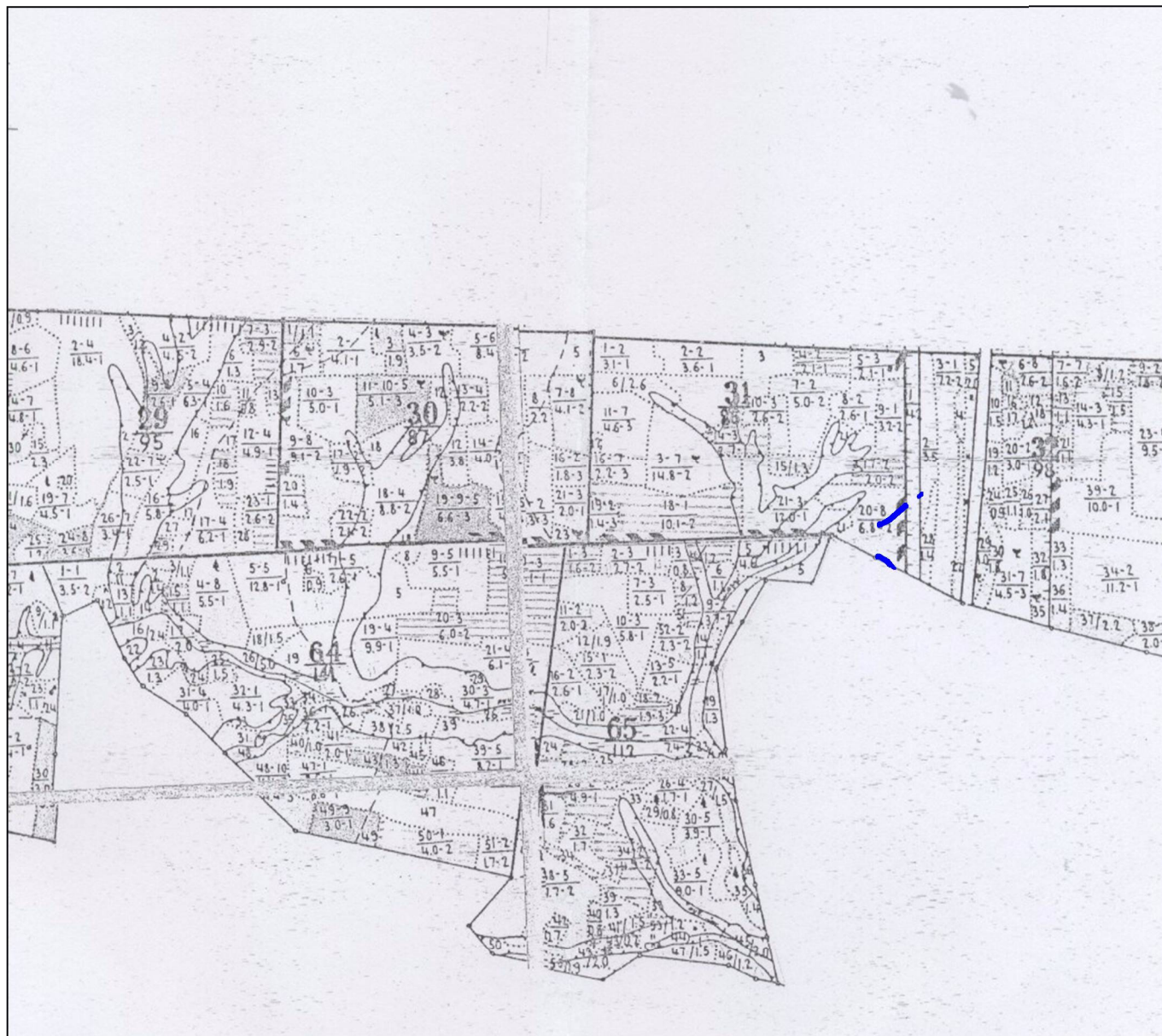
Сведения о наличии на проектируемом лесном участке особо защитных участков лесов, особо охраняемых природных территорий, зон с особыми условиями использования территорий

Согласно данным государственного лесного реестра на проектируемом лесном участке в кварталах № 37 (части выделов 7, 14, 16, 24), № 33 (части выделов 11,17), № 32 (части выделов 1, 2, 34, 39), № 31 (часть выдела 20), Комсомольского участкового лесничества, Шемуршинского лесничества отсутствуют особо защитные участки лесов (ОЗУ).

Схема расположения лесного участка

Чувашская Республика, Комсомольский район, Шемуршинское лесничество,
Комсомольское участковое лесничество,
кварталы № 32 (части выделов 1, 2), № 31 (часть выдела 20),
Площадь лесного участка 0,1323 га

Масштаб 1:25 000



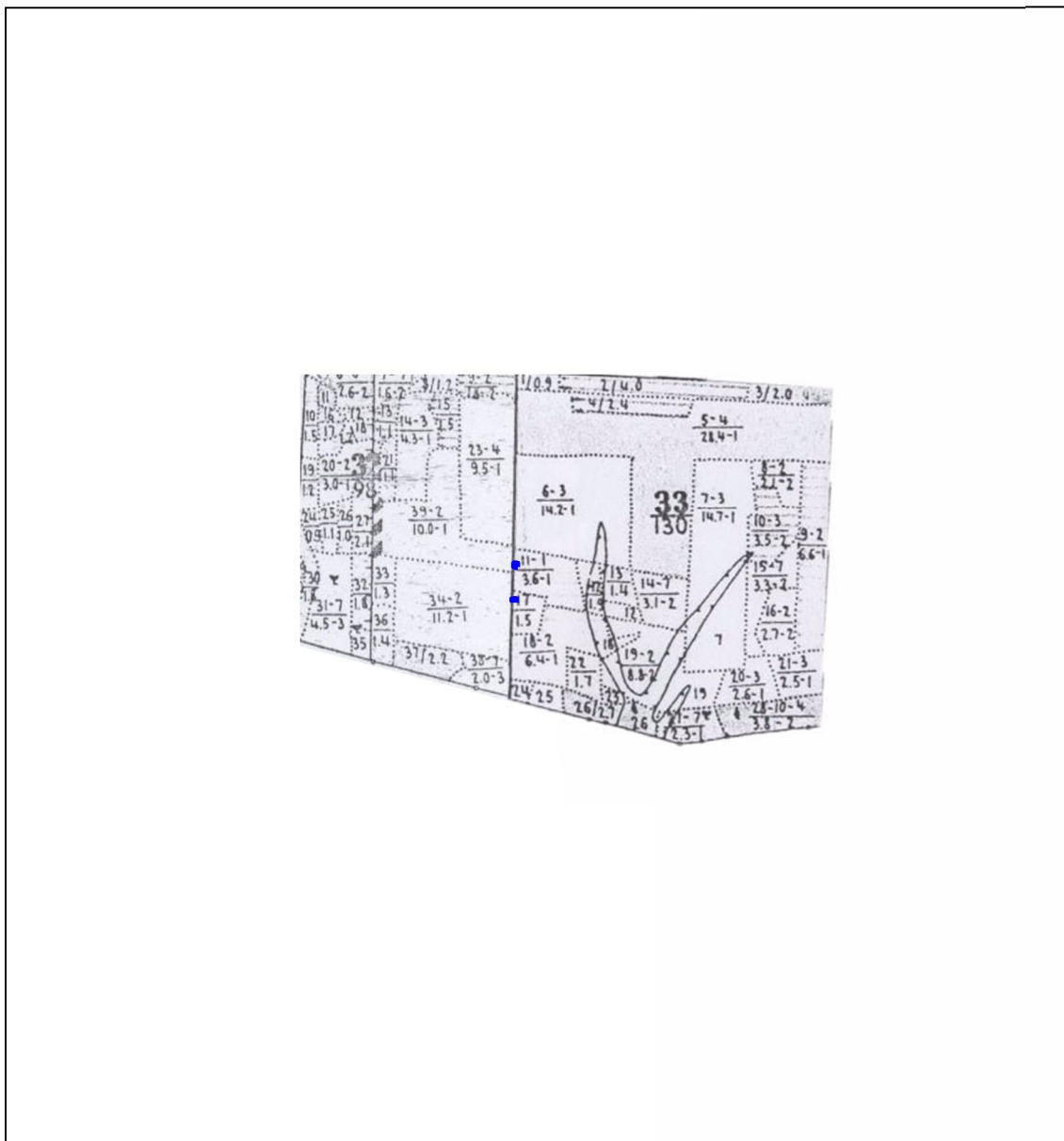
Условные обозначения:

 - границы лесного участка

Схема расположения лесного участка

Чувашская Республика, Комсомольский район, Шемуршинское лесничество,
Комсомольское участковое лесничество,
кварталы № 32 (части выделов 34, 39), № 33 (части выделов 11, 17)
Площадь лесного участка 0,0304 га

Масштаб 1:25 000



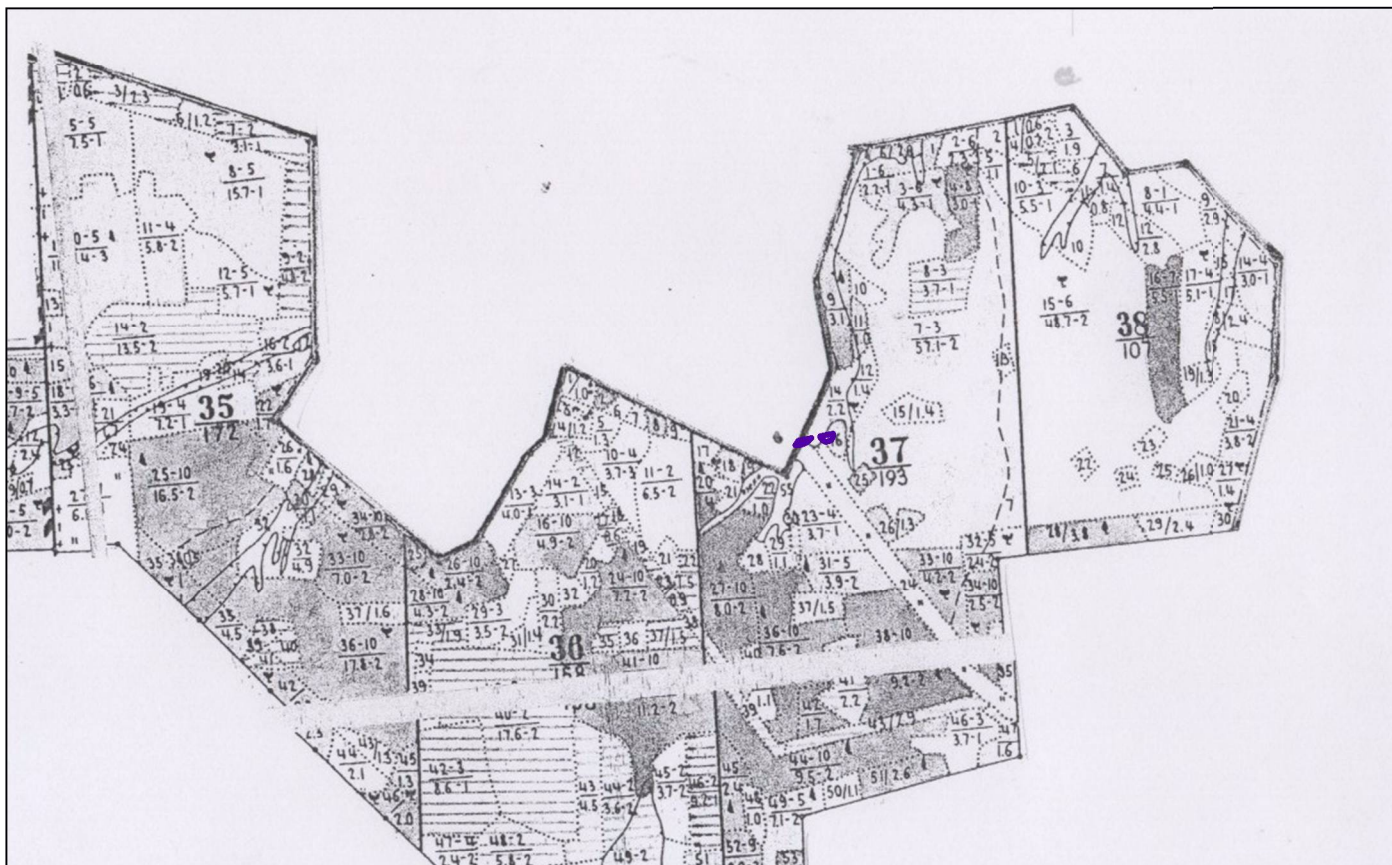
Условные обозначения:

 - границы лесного участка

Схема расположения лесного участка

Чувашская Республика, Комсомольский район, Шемуршинское лесничество,
Комсомольское участковое лесничество,
квартал № 37 (части выделов 7, 14, 16, 24)
Площадь лесного участка 0,1270 га

Масштаб 1:25 000



Условные обозначения:

 - границы лесного участка