

**Внесение изменений в документацию по планировке территории объекта «Скоростная автомобильная дорога Москва – Нижний Новгород – Казань. Строительство скоростной автомобильной дороги Москва – Нижний Новгород – Казань, 7 этап км 586 – км 663, Чувашская Республика, Республика Татарстан (от пересечения с автомобильной дорогой федерального значения А-151 «Цивильск – Ульяновск» до пересечения с автомобильной дорогой федерального значения Р-241 «Казань — Буинск — Ульяновск»)», утвержденную распоряжениями Федерального дорожного агентства от 27.10.2020 № 3233-р, от 07.12.2020 № 3697-р касающуюся участков скоростной автомобильной дороги Москва – Нижний Новгород Казань км 588+717 – км 588+971, км 596+692 - км 596+860, км 600+8 – км 600+289, км 606+423 – км 606+514, км 607+589 – км 607+631, км 610+572 – км 610+78, км 615+42 – км 615+478, км 618+111 – км 618+166, км 619+99 – км 620+19, км 622+743 – км 623+23, км 628+180 – км 628+591, км 631+56 – км 631+71, км 635+24 – км 635+75, км 635+489 – км 635+533, км 644+378 – км 644+611, км 645+216 – км 645+269, км 649+970 – км 650+49, км 650+810 – км 650+875, км 657+399 – км 657+450, км 667+216 – км 667+564**

## **ПРОЕКТ ПЛАНИРОВКИ ТЕРРИТОРИИ**

### **Материалы по обоснованию проекта планировки**

#### **Раздел 3 «Материалы по обоснованию проекта планировки территории.**

#### **Графическая часть»**

#### **Часть 4**

#### **КНИГА 9**

#### **ДПТПиИТ-2019-1483-ПП-МО-ГЧ-РТ-9**

**Сельское поселение Кулангинское Кайбицкого муниципального района**



**Государственная компания «Российские автомобильные дороги»**

**Внесение изменений в документацию по планировке территории объекта «Скоростная автомобильная дорога Москва – Нижний Новгород – Казань. Строительство скоростной автомобильной дороги Москва – Нижний Новгород – Казань, 7 этап км 586 – км 663, Чувашская Республика, Республика Татарстан (от пересечения с автомобильной дорогой федерального значения А-151 «Цивильск – Ульяновск» до пересечения с автомобильной дорогой федерального значения Р-241 «Казань — Буинск — Ульяновск»)), утвержденную распоряжениями Федерального дорожного агентства от 27.10.2020 № 3233-р, от 07.12.2020 № 3697-р касающуюся участков скоростной автомобильной дороги Москва – Нижний Новгород Казань км 588+717 – км 588+971, км 596+692 - км 596+860, км 600+8 – км 600+289, км 606+423 – км 606+514, км 607+589 – км 607+631, км 610+572 – км 610+78, км 615+42 – км 615+478, км 618+111 – км 618+166, км 619+99 – км 620+19, км 622+743 – км 623+23, км 628+180 – км 628+591, км 631+56 – км 631+71, км 635+24 – км 635+75, км 635+489 – км 635+533, км 644+378 – км 644+611, км 645+216 – км 645+269, км 649+970 – км 650+49, км 650+810 – км 650+875, км 657+399 – км 657+450, км 667+216 – км 667+564**

**ПРОЕКТ ПЛАНИРОВКИ ТЕРРИТОРИИ**

**Материалы по обоснованию проекта планировки  
Раздел 3 «Материалы по обоснованию проекта планировки  
территории. Графическая часть»**

**Часть 4**

**Республика Татарстан, км 604- км 670**

**КНИГА 9**

**ДПТПиИТ-2019-1483-ПП-МО-ГЧ-РТ-9**

**Сельское поселение Кулангинское Кайбицкого муниципального района**

Взам. инв. №	
Подп. и дата	
Инв. № подл.	



Государственная компания «Российские автомобильные дороги»

Внесение изменений в документацию по планировке территории объекта «Скоростная автомобильная дорога Москва – Нижний Новгород – Казань. Строительство скоростной автомобильной дороги Москва – Нижний Новгород – Казань, 7 этап км 586 – км 663, Чувашская Республика, Республика Татарстан (от пересечения с автомобильной дорогой федерального значения А-151 «Цивильск – Ульяновск» до пересечения с автомобильной дорогой федерального значения Р-241 «Казань — Буинск — Ульяновск»)), утвержденную распоряжениями Федерального дорожного агентства от 27.10.2020 № 3233-р, от 07.12.2020 № 3697-р касающуюся участков скоростной автомобильной дороги Москва – Нижний Новгород Казань км 588+717 – км 588+971, км 596+692 - км 596+860, км 600+8 – км 600+289, км 606+423 – км 606+514, км 607+589 – км 607+631, км 610+572 – км 610+78, км 615+42 – км 615+478, км 618+111 – км 618+166, км 619+99 – км 620+19, км 622+743 – км 623+23, км 628+180 – км 628+591, км 631+56 – км 631+71, км 635+24 – км 635+75, км 635+489 – км 635+533, км 644+378 – км 644+611, км 645+216 – км 645+269, км 649+970 – км 650+49, км 650+810 – км 650+875, км 657+399 – км 657+450, км 667+216 – км 667+564

## ПРОЕКТ ПЛАНИРОВКИ ТЕРРИТОРИИ

Материалы по обоснованию проекта планировки  
Раздел 3 «Материалы по обоснованию проекта планировки  
территории. Графическая часть»

Часть 4

Республика Татарстан, км 604- км 670

КНИГА 9

ДПТПИТ-2019-1483-ПП-МО-ГЧ-РТ-9

Сельское поселение Кулангинское Кайбицкого муниципального района

Заместитель директора  
по проектированию

А. Ю. Кулешов

Комплексный ГИП

Н. Э. Ковалев



Санкт-Петербург  
2021

Взам. инв. №	
Подп. и дата	
Инв. № подл.	



# Общество с ограниченной ответственностью «ТранспроектИнжиниринг»

196084, г. Санкт-Петербург, ул. Малая Митрофаньевская, д. 4, лит. Л, оф. 318  
info@tpe.su, www.tpe.su

**Заказчик - Государственная компания «Российские автомобильные дороги»**

**Внесение изменений в документацию по планировке территории объекта «Скоростная автомобильная дорога Москва – Нижний Новгород – Казань. Строительство скоростной автомобильной дороги Москва – Нижний Новгород – Казань, 7 этап км 586 – км 663, Чувашская Республика, Республика Татарстан (от пересечения с автомобильной дорогой федерального значения А-151 «Цивильск – Ульяновск» до пересечения с автомобильной дорогой федерального значения Р-241 «Казань — Буинск — Ульяновск»)», утвержденную распоряжениями Федерального дорожного агентства от 27.10.2020 № 3233-р, от 07.12.2020 № 3697-р касающуюся участков скоростной автомобильной дороги Москва – Нижний Новгород Казань км 588+717 – км 588+971, км 596+692 - км 596+860, км 600+8 – км 600+289, км 606+423 – км 606+514, км 607+589 – км 607+631, км 610+572 – км 610+78, км 615+42 – км 615+478, км 618+111 – км 618+166, км 619+99 – км 620+19, км 622+743 – км 623+23, км 628+180 – км 628+591, км 631+56 – км 631+71, км 635+24 – км 635+75, км 635+489 – км 635+533, км 644+378 – км 644+611, км 645+216 – км 645+269, км 649+970 – км 650+49, км 650+810 – км 650+875, км 657+399 – км 657+450, км 667+216 – км 667+564**

## **ПРОЕКТ ПЛАНИРОВКИ ТЕРРИТОРИИ**

**Материалы по обоснованию проекта планировки  
Раздел 3 «Материалы по обоснованию проекта планировки территории. Графическая часть»**

**Часть 4**

**Республика Татарстан, км 604- км 670**

**КНИГА 9**

**ДПТПиИТ-2019-1483-ПП-МО-ГЧ-РТ-9**

**Сельское поселение Кулангинское Кайбицкого муниципального района**

**Генеральный директор**

**Главный инженер проекта**



**Савченко А.В.**

**Уразова М.Т.**





**Состав документации по планировке территории**

Номер тома	Обозначение	Наименование	Примечание
<b>7 этап</b>			
<b>1. Основная часть проекта планировки</b>			
<i>Раздел 1 «Проект планировки территории. Графическая часть»</i>			
Часть 1	ДПТПиИТ-2019-1483-ПП-ОЧ-ГЧ-ЧР	<i>Чувашская Республика, км 588- км 596</i>	
Книга 1	ДПТПиИТ-2019-1483-ПП-ОЧ-ГЧ-ЧР-1	Сельское поселение Комсомольское, Александровское Комсомольского муниципального района, Сельское поселение Тобурдановское Канашского муниципального района	
Часть 2	ДПТПиИТ-2019-1483-ПП-ОЧ-ГЧ-РТ	<i>Республика Татарстан, км 596- км 602</i>	
Книга 1	ДПТПиИТ-2019-1483-ПП-ОЧ-ГЧ-РТ-1	Сельское поселение Старотябердинское Кайбицкого муниципального района	
Часть 3	ДПТПиИТ-2019-1483-ПП-ОЧ-ГЧ-ЧР	<i>Чувашская Республика, км 602- км 604</i>	
Книга 1	ДПТПиИТ-2019-1483-ПП-ОЧ-ГЧ-ЧР-1	Сельское поселение Чутеевское Янтиковского муниципального района	
Часть 4	ДПТПиИТ-2019-1483-ПП-ОЧ-ГЧ-РТ	<i>Республика Татарстан, км 604- км 670</i>	
Книга 1	ДПТПиИТ-2019-1483-ПП-ОЧ-ГЧ-РТ-1	Сельское поселение Молькеевское Кайбицкого муниципального района	
Книга 2	ДПТПиИТ-2019-1483-ПП-ОЧ-ГЧ-РТ-2	Сельское поселение Хозесановское Кайбицкого муниципального района	
Книга 3	ДПТПиИТ-2019-1483-ПП-ОЧ-ГЧ-РТ-3	Сельское поселение Большеподберезинское Кайбицкого муниципального района	
Книга 4	ДПТПиИТ-2019-1483-ПП-ОЧ-ГЧ-РТ-4	Сельское поселение Ульяновское Кайбицкого муниципального района	
Книга 5	ДПТПиИТ-2019-1483-ПП-ОЧ-ГЧ-РТ-5	Сельское поселение Большекайбицкое Кайбицкого муниципального района	
Книга 6	ДПТПиИТ-2019-1483-ПП-ОЧ-ГЧ-РТ-6	Сельское поселение Кушманское Кайбицкого муниципального района	
Книга 7	ДПТПиИТ-2019-1483-ПП-ОЧ-ГЧ-РТ-7	Сельское поселение Муралинское Кайбицкого муниципального района	
Книга 8	ДПТПиИТ-2019-1483-ПП-ОЧ-ГЧ-РТ-8	Сельское поселение Федоровское Кайбицкого муниципального района	
Книга 9	ДПТПиИТ-2019-1483-ПП-ОЧ-ГЧ-РТ-9	Сельское поселение Кулангинское Кайбицкого муниципального района	
Книга 10	ДПТПиИТ-2019-1483-ПП-ОЧ-ГЧ-РТ-10	Сельские поселения Верхнеаткозинское Апастовского муниципального района,	

Взам. инв. №

Подпись и дата

Инв. № подл.

<b>ДПТПиИТ-2019-1483-ПП</b>						<b>Состав документации по планировке территории</b>		
Изм.	Кол.уч	Лист	№док	Подп.	Дата	Стадия	Лист	Листов
						ДПТ	1	6
Разработал	Бреусов				03.2021	ООО «ТранспроектИнжиниринг» г. Санкт-Петербург		
Проверил	Божук				03.2021			
Рук.отдела	Божук				03.2021			
Н. контр.	Косынкина				03.2021			

Номер тома	Обозначение	Наименование	Примечание
		Маломеминское Кайбицкого муниципального района, Большеемеминское Верхнеуслонского муниципального района	
Книга 11	ДПТПиИТ-2019-1483-ПП-ОЧ-ГЧ-РТ-11	Сельское поселение Коргузинское Верхнеуслонского муниципального района	
Книга 12	ДПТПиИТ-2019-1483-ПП-ОЧ-ГЧ-РТ-12	Сельское поселение Кильдеевское Верхнеуслонского муниципального района	
<i>Раздел 2. «Положение о размещении линейных объектов»</i>			
Часть 1	ДПТПиИТ-2019-1483-ПП-ОЧ-ПР-ЧР	Чувашская Республика, Республика Татарстан	
<b>2. Материалы по обоснованию проекта планировки</b>			
<i>Раздел 3 «Материалы по обоснованию проекта планировки территории. Графическая часть»</i>			
Часть 1	ДПТПиИТ-2019-1483-ПП-МО-ГЧ-ЧР	Чувашская Республика, км 588- км 596	
Книга 1	ДПТПиИТ-2019-1483-ПП-МО-ГЧ-ЧР-1	Сельское поселение Комсомольское, Александровское Комсомольского муниципального района, Сельское поселение Тобурдановское Канашского муниципального района	
Часть 2	ДПТПиИТ-2019-1483-ПП-МО-ГЧ-РТ	Республика Татарстан, км 596- км 602	
Книга 1	ДПТПиИТ-2019-1483-ПП-МО-ГЧ-РТ-1	Сельское поселение Старотябердинское Кайбицкого муниципального района	
Часть 3	ДПТПиИТ-2019-1483-ПП-МО-ГЧ-ЧР	Чувашская Республика, км 602- км 604	
Книга 1	ДПТПиИТ-2019-1483-ПП-МО-ГЧ-ЧР-1	Сельское поселение Чутеевское Янтиковского муниципального района	
Часть 4	ДПТПиИТ-2019-1483-ПП-МО-ГЧ-РТ	Республика Татарстан, км 604- км 670	
Книга 1	ДПТПиИТ-2019-1483-ПП-МО-ГЧ-РТ-1	Сельское поселение Молькеевское Кайбицкого муниципального района	
Книга 2	ДПТПиИТ-2019-1483-ПП-МО-ГЧ-РТ-2	Сельское поселение Хозесановское Кайбицкого муниципального района	
Книга 3	ДПТПиИТ-2019-1483-ПП-МО-ГЧ-РТ-3	Сельское поселение Большеподберезинское Кайбицкого муниципального района	
Книга 4	ДПТПиИТ-2019-1483-ПП-МО-ГЧ-РТ-4	Сельское поселение Ульяновское Кайбицкого муниципального района	

Инв. № подл.	Подпись и дата	Взам. инв. №

Изм.	Кол.уч	Лист	№ док	Подп.	Дата	ДПТПиИТ-2019-1483-ПП	Лист 2
------	--------	------	-------	-------	------	----------------------	-----------

Номер тома	Обозначение	Наименование	Примечание
Книга 5	ДПТПиИТ-2019-1483-ПП-МО-ГЧ-РТ-5	Сельское поселение Большекайбицкое Кайбицкого муниципального района	
Книга 6	ДПТПиИТ-2019-1483-ПП-МО-ГЧ-РТ-6	Сельское поселение Кушманское Кайбицкого муниципального района	
Книга 7	ДПТПиИТ-2019-1483-ПП-МО-ГЧ-РТ-7	Сельское поселение Муралинское Кайбицкого муниципального района	
Книга 8	ДПТПиИТ-2019-1483-ПП-МО-ГЧ-РТ-8	Сельское поселение Федоровское Кайбицкого муниципального района	
Книга 9	ДПТПиИТ-2019-1483-ПП-МО-ГЧ-РТ-9	Сельское поселение Кулангинское Кайбицкого муниципального района	
Книга 10	ДПТПиИТ-2019-1483-ПП-МО-ГЧ-РТ-10	Сельские поселения Верхнеаткозинское Апастовского муниципального района, Маломеминское, Кайбицкого муниципального района, Большемеминское, Верхнеуслонского муниципального района	
Книга 11	ДПТПиИТ-2019-1483-ПП-МО-ГЧ-РТ-11	Сельское поселение Коргузинское Верхнеуслонского муниципального района	
Книга 12	ДПТПиИТ-2019-1483-ПП-МО-ГЧ-РТ-12	Сельское поселение Кильдеевское Верхнеуслонского муниципального района	
<i>Раздел 4. «Материалы по обоснованию проекта планировки территории. Пояснительная записка»</i>			
Часть 1	ДПТПиИТ-2019-1483-ПП-МО-ПЗ-ЧР	Чувашская Республика, Республика Татарстан	

Инв. № подл.						Взам. инв. №
Подпись и дата						
Изм.	Кол.уч	Лист	№ док	Подп.	Дата	
ДПТПиИТ-2019-1483-ПП						Лист 3



## Схема расположения проектируемого объекта



### Условные обозначения:

- Границы территории, в отношении которой осуществляется подготовка проекта планировки
- Граница муниципального района
- Граница поселения / городского округа
- Ось планируемой автомобильной дороги общего пользования федерального значения
- Границы зон планируемого размещения линейного объекта:
  - автомобильной дороги общего пользования федерального значения
- Границы зон планируемого размещения линейных объектов, подлежащих реконструкции в связи с изменением их местоположения:
  - автомобильных дорог
  - инженерных сетей/их наземных элементов
- [16:21:14.0604:94](#)  
Границы и кадастровые номера существующих земельных участков, учтенных в Едином государственном реестре недвижимости

Сведения о форме собственности существующих земельных участков приведены в Выписках из Единого государственного реестра недвижимости, приложенных в электронном виде

- Земельные участки, подлежащие изъятию для государственных и муниципальных нужд

Сведения об отнесении территории к определенной категории земель:

- земли сельскохозяйственного назначения

Контуры существующих сохраняемых объектов капитального строительства:

Объекты транспортной инфраструктуры:

- автомобильные дороги

Объекты инженерной инфраструктуры:

- воздушные линии электропередачи свыше 1 кВ

- кабельные линии связи

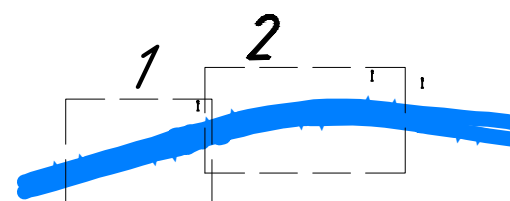
Границы зон планируемого размещения объектов капитального строительства, установленные ранее утвержденной документацией по планировке территории:

“Скоростная автомобильная дорога Москва – Нижний Новгород – Казань, 7 этап”, утвержденной распоряжением ФДА от 27.10.2020 №3233-р

- автомобильной дороги общего пользования федерального значения
- линейных объектов, подлежащих реконструкции в связи с изменением их местоположения (автомобильных дорог)

- Граница внесения изменений

### Схема расположения листов



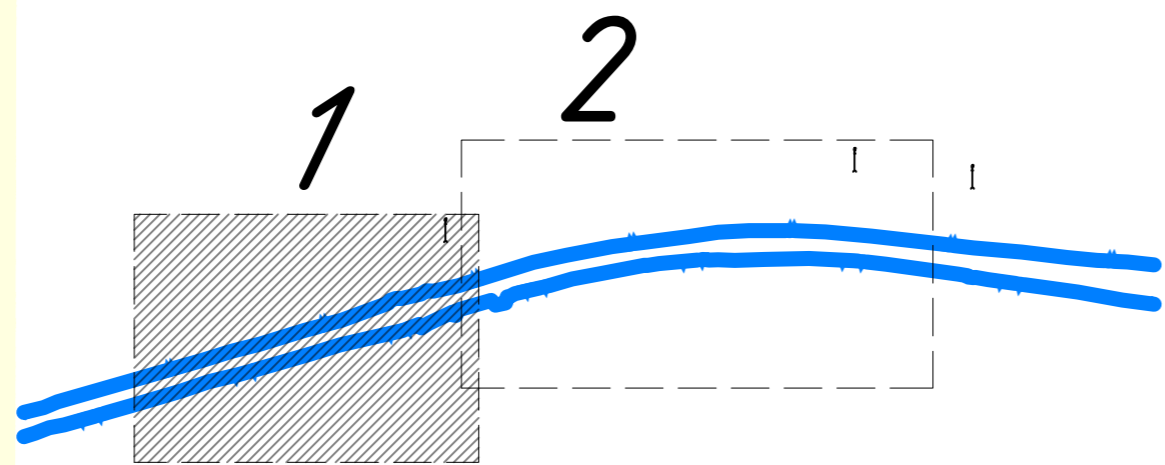
Система координат МСК – 16 зона 1

<b>ДПТПИИТ-2019-1483-ПП-МО-ГЧ-РТ-9</b>					
«Скоростная автомобильная дорога Москва – Нижний Новгород – Казань. Строительство скоростной автомобильной дороги Москва – Нижний Новгород – Казань, 7 этап км 586 – км 663, Чувашская Республика. Республика Татарстан (от пересечения с автомобильной дорогой федерального значения А-151 «Цибиловск – Ульяновск» до пересечения с автомобильной дорогой регионального значения Р-241 «Казань – Буинск – Ульяновск»)»					
Изм.	Кол.уч.	Лист	№ док.	Подпись	Дата
Разработал	Бреусов				03.21
Проверил	Косынкина				03.21
Рук. отдела	Божук				03.21
Н. контроль	Косынкина				03.21
Проект планировки территории Материалы по обоснованию				Стадия	Лист
				ДПТ	2.0
Схема использования территории в период подготовки проекта планировки территории М 1:2000				Листов	3
ООО «ТранспроектИнжиниринг» г. Санкт-Петербург					

Согласовано	
Взам. инв. №	
Подп. и дата	
Инв. № подл.	



Схема расположения листов



Кайдицкий район Республики  
Татарстан

Кулангинское с/п

Кайдицкий район Республики  
Татарстан

Муралинское с/п

Инв. № подл.

Подп. и дата

Взам. инв. №

Изм.	Кол. уч.	Лист	№ док	Подпись	Дата

ДПТПИИТ-2019-1483-ПП-МО-ГЧ-РТ-9

Лист  
2.1

Линия совмещения с листом 2.2

16:21:070605:25  
(ЕЗ 16:21:000000:125)

16:21:070606:19  
(ЕЗ 16:21:000000:125)

16:21:070606:14  
(ЕЗ 16:21:000000:197)

16:21:070606:27  
(ЕЗ 16:21:000000:62)

Полевая дорога

Полевая дорога

ручей

6448

6450

6451

6452

6453

6454

6455

6456

6457

6458

6459

### Схема расположения проектируемого объекта



#### Условные обозначения:

- Границы территории, в отношении которой осуществляется подготовка проекта планировки
- Граница муниципального района
- Граница поселения / городского округа
- Границы зон планируемого размещения линейного объекта:
  - автомобильной дороги общего пользования федерального значения
- Границы зон планируемого размещения линейных объектов, подлежащих реконструкции в связи с изменением их местоположения:
  - автомобильных дорог
  - инженерных сетей/их наземных элементов

Существующие и директивные (проектные) отметки поверхности по осям трасс автомобильных и железных дорог, проезжих частей:

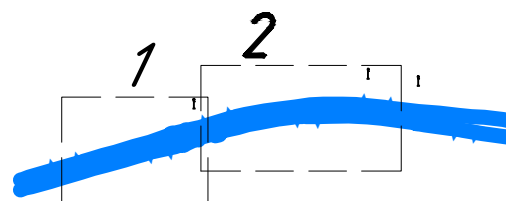
- ось трассы планируемой автомобильной дороги общего пользования федерального значения
- автомобильные дороги
- директивная (проектная) отметка поверхности
- существующая отметка поверхности

Проектные продольные уклоны, направление продольного уклона, расстояние между точками, ограничивающими участок с продольным уклоном:

- $\frac{3,5}{468,12}$  проектный продольный уклон, о/оо направление продольного уклона расстояние, м
- Горизонтали, отображающие проектный рельеф:
  - проектные горизонтали

Согласовано  
Взам. инв. №  
Подп. и дата  
Инв. № подл.

#### Схема расположения листов

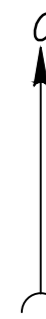
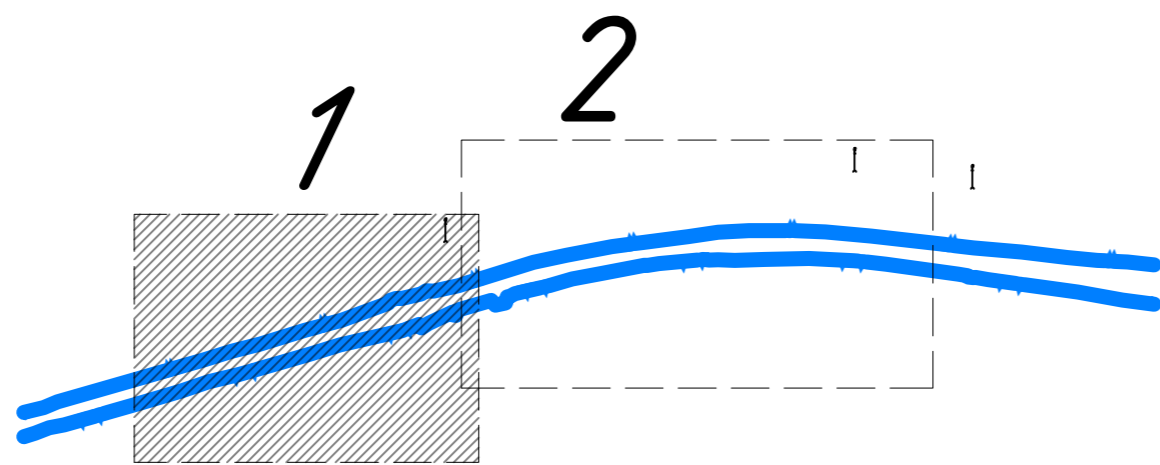


Система координат МСК - 16 зона 1

						<b>ДПТПИИТ-2019-1483-ПП-МО-ГЧ-РТ-9</b>			
						<small>«Скоростная автомобильная дорога Москва - Нижний Новгород - Казань. Строительство скоростной автомобильной дороги Москва - Нижний Новгород - Казань, 7 этап км 586 - км 663, Чувашская Республика. Республика Татарстан (от пересечения с автомобильной дорогой федерального значения А-151 «Цивильск - Ульяновск» до пересечения с автомобильной дорогой регионального значения Р-241 «Казань - Буинск - Ульяновск»)»</small>			
Изм.	Кол.уч.	Лист	№ док.	Подпись	Дата	Проект планировки территории Материалы по обоснованию	Стадия	Лист	Листов
Разработал	Бреусов				03.21		ДПТ	4.0	4
Проверил	Косынкина				03.21	Схема вертикальной планировки территории, инженерной подготовки и инженерной защиты территории 1:2000	ООО «ТранспроектИнжиниринг» г. Санкт-Петербург		
Рук. отдела	Божук				03.21				
Н. контроль	Косынкина				03.21				

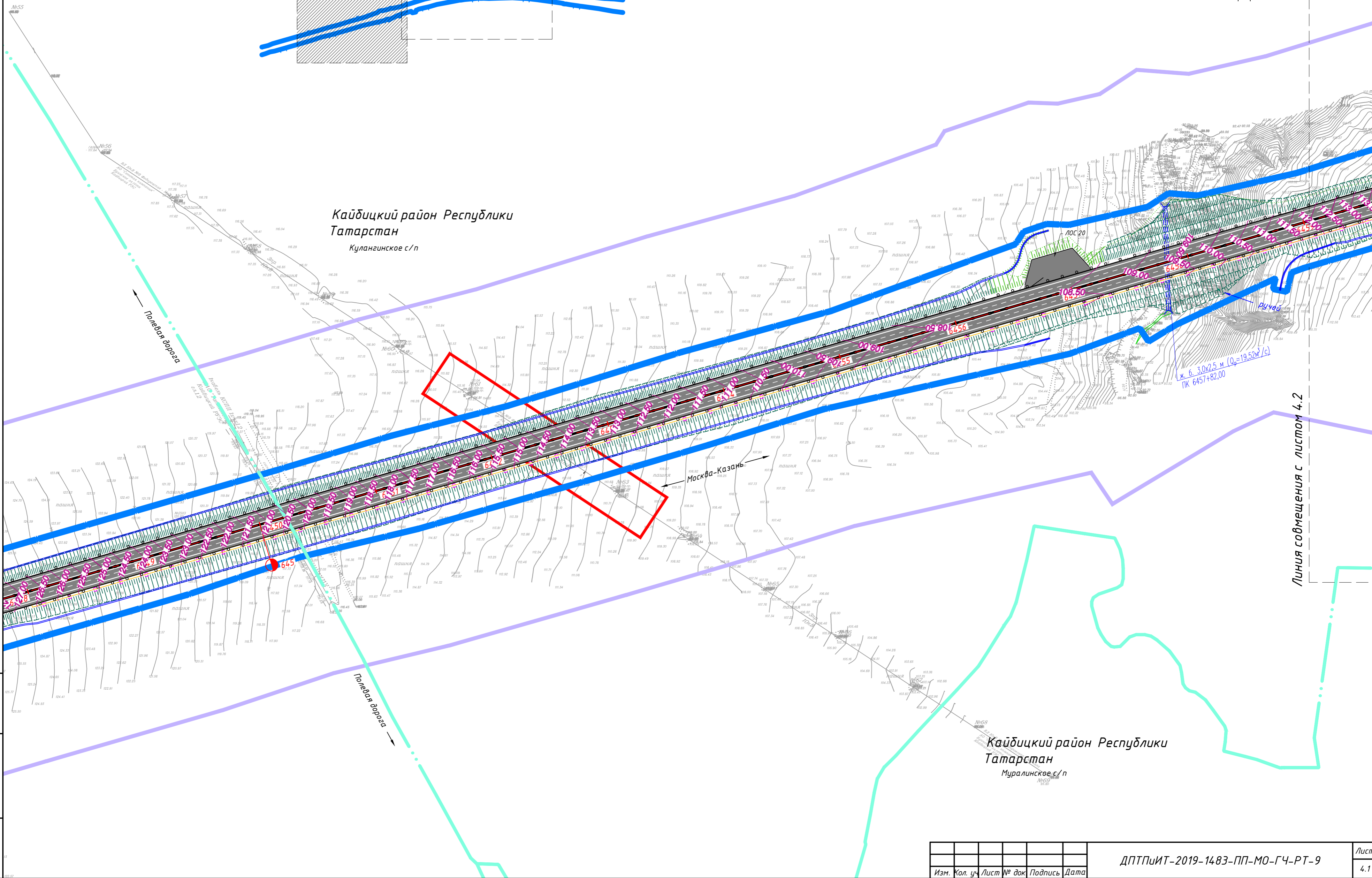


Схема расположения листов



Кайдицкий район Республики  
Татарстан  
Кулангинское с/п

Кайдицкий район Республики  
Татарстан  
Муралинское с/п



Инв. № подл. Подп. и дата. Взам. инв. №

Изм.	Кол. уч.	Лист	№ док	Подпись	Дата

ДПТПИИТ-2019-1483-ПП-МО-ГЧ-РТ-9

Лист  
4.1

Линия совмещения с листом 4.2



Схема расположения проектируемого объекта



Условные обозначения:

- Границы территории, в отношении которой осуществляется подготовка проекта планировки
- Граница муниципального района
- Граница поселения / городского округа
- Ось планируемой автомобильной дороги общего пользования федерального значения
- Границы зон планируемого размещения линейного объекта:
  - автомобильной дороги общего пользования федерального значения
- Границы зон планируемого размещения линейных объектов, подлежащих реконструкции в связи с изменением их местоположения:
  - автомобильных дорог
  - инженерных сетей/их наземных элементов

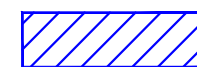
Утвержденные в установленном порядке границы зон с особыми условиями использования территорий, границы иных зон с особыми условиями использования территорий, устанавливаемые в соответствии с законодательством Российской Федерации:

Учтенные в ЕГРН: Устанавливаемые в соответствии с законодательством РФ:

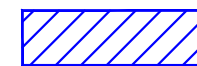
Границы охранных зон существующих инженерных сетей и сооружений:

- линий электропередачи свыше 1 кВ
- линий связи
- Граница внесения изменений

Границы водоохранных зон:



Границы прибрежных защитных полос:



Границы лесничеств:

границы участковых лесничеств

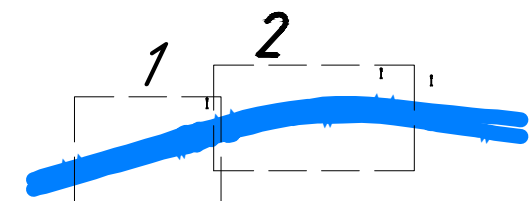
Границы береговых полос (территория общего пользования):



Границы территорий, подверженных риску возникновения чрезвычайных ситуаций природного и техногенного характера\*:

\* Согласно материалам Схемы территориального планирования Республики Татарстан (Карта территорий, подверженных риску возникновения чрезвычайных ситуаций природного и техногенного характера), утвержденной постановлением Кабинета Министров Республики Татарстан от 09.07.2018 № 559, территория, в отношении которой осуществляется подготовка проекта планировки территории, полностью расположена в границах территории подверженной наибольшей интенсивности проявления природных чрезвычайных ситуаций.

Схема расположения листов



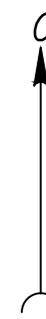
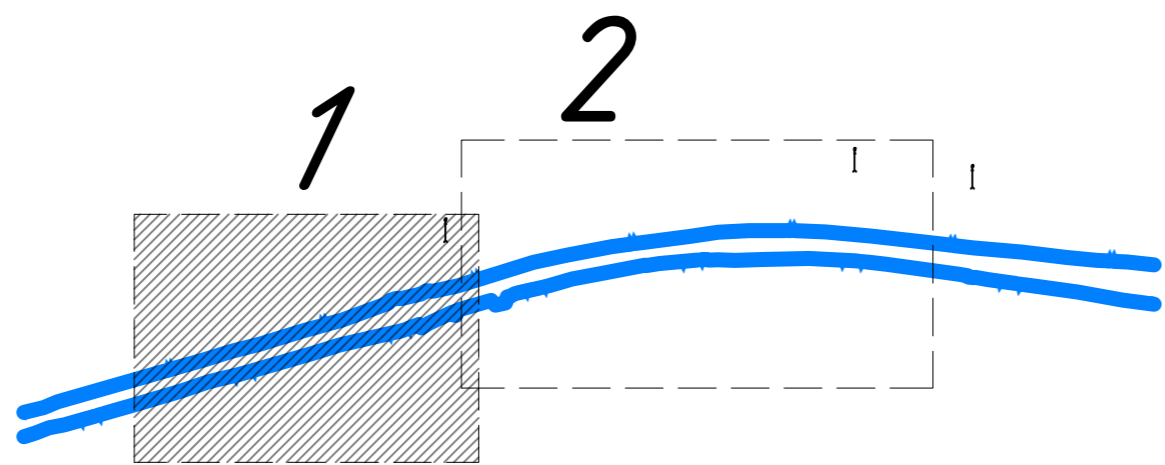
Согласовано	
Взам. инв. №	
Подп. и дата	
Инв. № подл.	

						ДПТПИТ-2019-1483-ПП-МО-ГЧ-РТ-9			
						«Скоростная автомобильная дорога Москва – Нижний Новгород – Казань. Строительство скоростной автомобильной дороги Москва – Нижний Новгород – Казань, 7 этап км 586 – км 663, Чувашская Республика. Республика Татарстан (от пересечения с автомобильной дорогой федерального значения А-151 «Цивильск – Ульяновск» до пересечения с автомобильной дорогой регионального значения Р-241 «Казань – Буинск – Ульяновск»)»			
Изм.	Кол.уч.	Лист	№ док.	Подпись	Дата	Проект планировки территории Материалы по обоснованию	Стадия	Лист	Листов
Разработал	Бреусов				03.21		ДПТ	5.0	3
Проверил	Косынкина				03.21				
Рук. отдела	Божук				03.21				
Н. контроль	Косынкина				03.21	Схема границ зон с особыми условиями использования территорий, особо охраняемых природных территорий, лесничеств. Схема границ территории объектов культурного наследия. Схема границ территории, подверженных риску возникновения чрезвычайных ситуаций природного и техногенного характера М 1:2000			

Система координат МСК – 16 зона 1

ООО "ТранспроектИнжиниринг" г. Санкт-Петербург

Схема расположения листов



Кайдицкий район Республики  
Татарстан  
Кулангинское с/п

Кайдицкий район Республики  
Татарстан  
Муроминское с/п

Линия совмещения с листом 5.2

← Полевая дорога

Полевая дорога →

Инв. № подл. Подп. и дата. Взам. инв. №

Изм.	Кол. уч.	Лист № док	Подпись	Дата

ДПТПИИТ-2019-1483-ПП-МО-ГЧ-РТ-9

Лист 5.1

# Схема расположения проектируемого объекта



## Условные обозначения:

- Границы территории, в отношении которой осуществляется подготовка проекта планировки
- Граница муниципального района
- Граница поселения / городского округа

- Границы зон планируемого размещения линейного объекта:
- автомобильной дороги общего пользования федерального значения

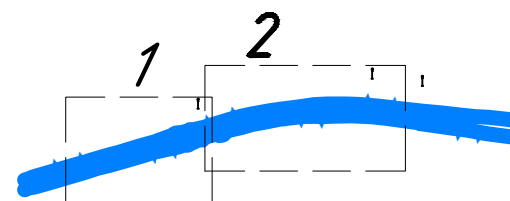
- Ось планируемого линейного объекта с нанесением пикетажа и (или) километровых отметок:
- автомобильной дороги общего пользования федерального значения

Конструктивные и планировочные решения, планируемые в отношении линейного объекта и (или) объектов капитального строительства, проектируемых в составе линейного объекта:

- проезжая часть
- съезды с асфальтовым покрытием
- эстакады, путепроводы, мосты

- откосы
- водопрпускные трубы и элементы закрытой водопрпускной системы
- водоприемные элементы нагорной канавы
- шумозащитные экраны
- Объекты инженерной инфраструктуры, планируемые в составе линейного объекта:
  - локальные очистные сооружения
  - водоотводные сети выпусков ЛОС
  - трансформаторные подстанции
- Граница внесения изменений
- Временный отвод
- Номера характерных точек временного отвода

## Схема расположения листов



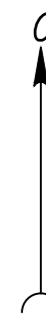
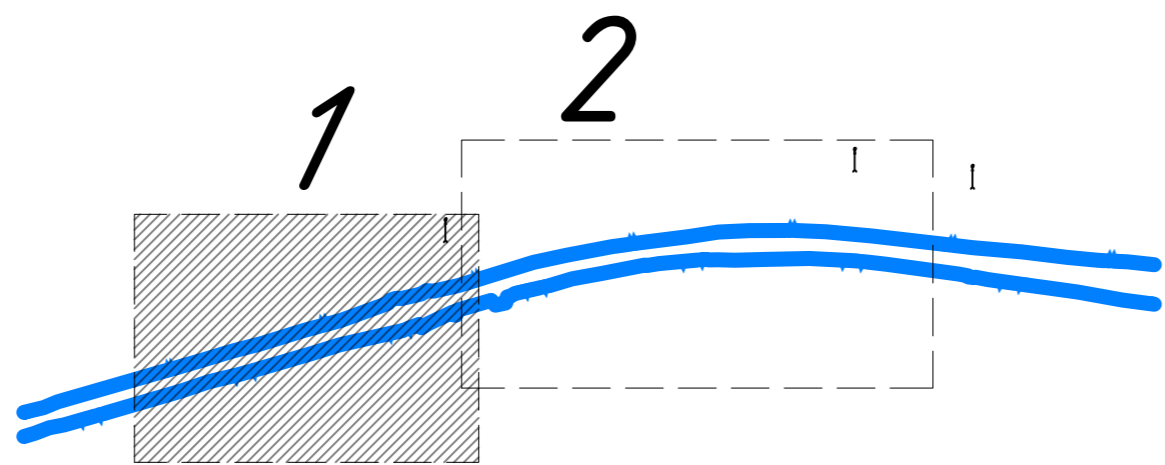
Система координат МСК - 16 зона 1

Согласовано	
Взам. инв. №	
Подп. и дата	
Инв. № подл.	

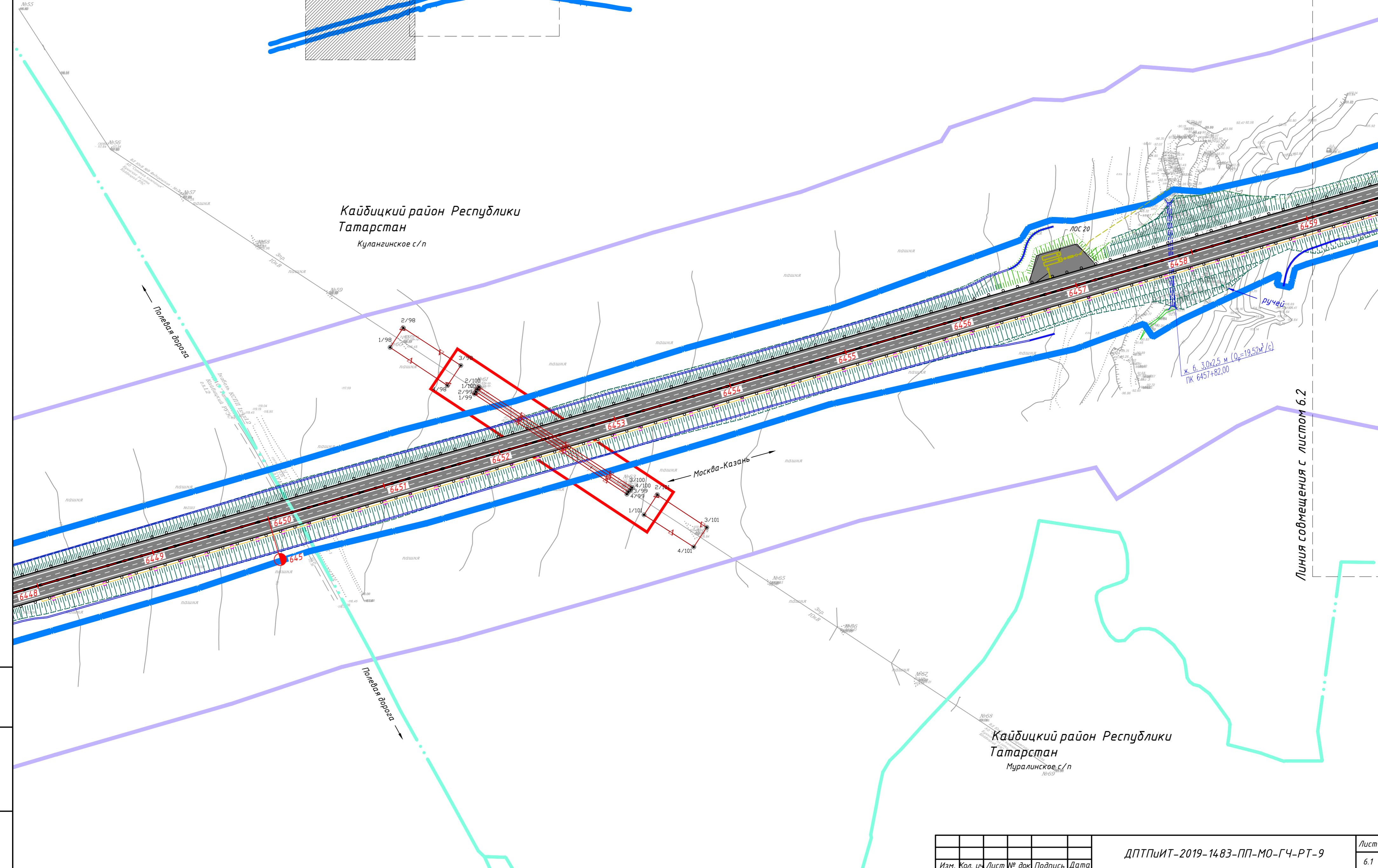
ДПТПИИТ-2019-1483-ПП-МО-ГЧ-РТ-9					
«Скоростная автомобильная дорога Москва - Нижний Новгород - Казань. Строительство скоростной автомобильной дороги Москва - Нижний Новгород - Казань, 7 этап км 586 - км 663, Чувашская Республика. Республика Татарстан (от пересечения с автомобильной дорогой федерального значения А-151 «Цибилюк - Ульяновск» до пересечения с автомобильной дорогой регионального значения Р-241 «Казань - Буинск - Ульяновск»)»					
Изм.	Кол.уч.	Лист	№ док.	Подпись	Дата
Разработал	Бреусов				03.21
Проверил	Косынкина				03.21
Рук. отдела	Божук				03.21
Н. контроль	Косынкина				03.21
Проект планировки территории				Стадия	Лист
Материалы по обоснованию				ДПТ	6.0
Схема конструктивных и планировочных решений М 1:2000				Листов	3
ООО "ТранспроектИнжиниринг" г. Санкт-Петербург					



Схема расположения листов



Кайдицкий район Республики  
Татарстан  
Кулангинское с/п



Москва-Казань

Линия совмещения с листом 6.2

Кайдицкий район Республики  
Татарстан  
Муралинское с/п

Изм.	№ подл.
Подп.	и дата
Взам.	инв. №

Изм.	Кол. уч.	Лист	№ док.	Подпись	Дата
------	----------	------	--------	---------	------

ДПТПИИТ-2019-1483-ПП-МО-ГЧ-РТ-9

Лист  
6.1