

Внесение изменений в документацию по планировке территории объекта «Скоростная автомобильная дорога Москва – Нижний Новгород – Казань. Строительство скоростной автомобильной дороги Москва – Нижний Новгород – Казань, 7 этап км 586 – км 663, Чувашская Республика, Республика Татарстан (от пересечения с автомобильной дорогой федерального значения А-151 «Цивильск – Ульяновск» до пересечения с автомобильной дорогой федерального значения Р-241 «Казань — Буинск — Ульяновск»)», утвержденную распоряжениями Федерального дорожного агентства от 27.10.2020 № 3233-р, от 07.12.2020 № 3697-р касающуюся участков скоростной автомобильной дороги Москва – Нижний Новгород Казань км 588+717 – км 588+971, км 596+692 - км 596+860, км 600+8 – км 600+289, км 606+423 – км 606+514, км 607+589 – км 607+631, км 610+572 – км 610+78, км 615+42 – км 615+478, км 618+111 – км 618+166, км 619+99 – км 620+19, км 622+743 – км 623+23, км 628+180 – км 628+591, км 631+56 – км 631+71, км 635+24 – км 635+75, км 635+489 – км 635+533, км 644+378 – км 644+611, км 645+216 – км 645+269, км 649+970 – км 650+49, км 650+810 – км 650+875, км 657+399 – км 657+450, км 667+216 – км 667+564

ПРОЕКТ ПЛАНИРОВКИ ТЕРРИТОРИИ

Материалы по обоснованию проекта планировки

Раздел 3 «Материалы по обоснованию проекта планировки территории. Графическая часть»

Часть 4

КНИГА 4

ДПТПиИТ-2019-1483-ПП-МО-ГЧ-РТ-4

Сельское поселение Ульяновское Кайбицкого муниципального района



Государственная компания «Российские автомобильные дороги»

Внесение изменений в документацию по планировке территории объекта «Скоростная автомобильная дорога Москва – Нижний Новгород – Казань. Строительство скоростной автомобильной дороги Москва – Нижний Новгород – Казань, 7 этап км 586 – км 663, Чувашская Республика, Республика Татарстан (от пересечения с автомобильной дорогой федерального значения А-151 «Цивильск – Ульяновск» до пересечения с автомобильной дорогой федерального значения Р-241 «Казань — Буинск — Ульяновск»)), утвержденную распоряжениями Федерального дорожного агентства от 27.10.2020 № 3233-р, от 07.12.2020 № 3697-р касающуюся участков скоростной автомобильной дороги Москва – Нижний Новгород Казань км 588+717 – км 588+971, км 596+692 - км 596+860, км 600+8 – км 600+289, км 606+423 – км 606+514, км 607+589 – км 607+631, км 610+572 – км 610+78, км 615+42 – км 615+478, км 618+111 – км 618+166, км 619+99 – км 620+19, км 622+743 – км 623+23, км 628+180 – км 628+591, км 631+56 – км 631+71, км 635+24 – км 635+75, км 635+489 – км 635+533, км 644+378 – км 644+611, км 645+216 – км 645+269, км 649+970 – км 650+49, км 650+810 – км 650+875, км 657+399 – км 657+450, км 667+216 – км 667+564

ПРОЕКТ ПЛАНИРОВКИ ТЕРРИТОРИИ

**Материалы по обоснованию проекта планировки
Раздел 3 «Материалы по обоснованию проекта планировки
территории. Графическая часть»**

Часть 4

Республика Татарстан, км 604- км 670

КНИГА 4

ДПТПиИТ-2019-1483-ПП-МО-ГЧ-РТ-4

Сельское поселение Ульяновское Кайбицкого муниципального района

Санкт-Петербург
2021

Взам. инв. №	
Подп. и дата	
Инв. № подл.	



Государственная компания «Российские автомобильные дороги»

Внесение изменений в документацию по планировке территории объекта «Скоростная автомобильная дорога Москва – Нижний Новгород – Казань. Строительство скоростной автомобильной дороги Москва – Нижний Новгород – Казань, 7 этап км 586 – км 663, Чувашская Республика, Республика Татарстан (от пересечения с автомобильной дорогой федерального значения А-151 «Цивильск – Ульяновск» до пересечения с автомобильной дорогой федерального значения Р-241 «Казань — Буинск — Ульяновск»)), утвержденную распоряжениями Федерального дорожного агентства от 27.10.2020 № 3233-р, от 07.12.2020 № 3697-р касающуюся участков скоростной автомобильной дороги Москва – Нижний Новгород Казань км 588+717 – км 588+971, км 596+692 - км 596+860, км 600+8 – км 600+289, км 606+423 – км 606+514, км 607+589 – км 607+631, км 610+572 – км 610+78, км 615+42 – км 615+478, км 618+111 – км 618+166, км 619+99 – км 620+19, км 622+743 – км 623+23, км 628+180 – км 628+591, км 631+56 – км 631+71, км 635+24 – км 635+75, км 635+489 – км 635+533, км 644+378 – км 644+611, км 645+216 – км 645+269, км 649+970 – км 650+49, км 650+810 – км 650+875, км 657+399 – км 657+450, км 667+216 – км 667+564

ПРОЕКТ ПЛАНИРОВКИ ТЕРРИТОРИИ

Материалы по обоснованию проекта планировки
Раздел 3 «Материалы по обоснованию проекта планировки
территории. Графическая часть»

Часть 4

Республика Татарстан, км 604- км 670

КНИГА 4

ДПТПИТ-2019-1483-ПП-МО-ГЧ-РТ-4

Сельское поселение Ульяновское Кайбицкого муниципального района

Заместитель директора
по проектированию

А. Ю. Кулешов

Комплексный ГИП

Н. Э. Ковалев



Санкт-Петербург
2021

Взам. инв. №	
Подп. и дата	
Инв. № подл.	



Общество с ограниченной ответственностью «ТранспроектИнжиниринг»

196084, г.Санкт-Петербург, ул.Малая Митрофаньевская, д.4, лит.Л, оф.318
info@tpe.su, www.tpe.su

Заказчик - Государственная компания «Российские автомобильные дороги»

Внесение изменений в документацию по планировке территории объекта «Скоростная автомобильная дорога Москва – Нижний Новгород – Казань. Строительство скоростной автомобильной дороги Москва – Нижний Новгород – Казань, 7 этап км 586 – км 663, Чувашская Республика, Республика Татарстан (от пересечения с автомобильной дорогой федерального значения А-151 «Цивильск – Ульяновск» до пересечения с автомобильной дорогой федерального значения Р-241 «Казань — Буинск — Ульяновск»)», утвержденную распоряжениями Федерального дорожного агентства от 27.10.2020 № 3233-р, от 07.12.2020 № 3697-р касающуюся участков скоростной автомобильной дороги Москва – Нижний Новгород Казань км 588+717 – км 588+971, км 596+692 - км 596+860, км 600+8 – км 600+289, км 606+423 – км 606+514, км 607+589 – км 607+631, км 610+572 – км 610+78, км 615+42 – км 615+478, км 618+111 – км 618+166, км 619+99 – км 620+19, км 622+743 – км 623+23, км 628+180 – км 628+591, км 631+56 – км 631+71, км 635+24 – км 635+75, км 635+489 – км 635+533, км 644+378 – км 644+611, км 645+216 – км 645+269, км 649+970 – км 650+49, км 650+810 – км 650+875, км 657+399 – км 657+450, км 667+216 – км 667+564

ПРОЕКТ ПЛАНИРОВКИ ТЕРРИТОРИИ

**Материалы по обоснованию проекта планировки
Раздел 3 «Материалы по обоснованию проекта планировки территории. Графическая часть»**

Часть 4

Республика Татарстан, км 604- км 670

КНИГА 4

ДПТПиИТ-2019-1483-ПП-МО-ГЧ-РТ-4

Сельское поселение Ульяновское Кайбицкого муниципального района

Генеральный директор

Главный инженер проекта



Савченко А.В.

Уразова М.Т.





Состав документации по планировке территории

Номер тома	Обозначение	Наименование	Примечание
7 этап			
1. Основная часть проекта планировки			
<i>Раздел 1 «Проект планировки территории. Графическая часть»</i>			
Часть 1	ДПТПиИТ-2019-1483-ПП-ОЧ-ГЧ-ЧР	<i>Чувашская Республика, км 588- км 596</i>	
Книга 1	ДПТПиИТ-2019-1483-ПП-ОЧ-ГЧ-ЧР-1	Сельское поселение Комсомольское, Александровское Комсомольского муниципального района, Сельское поселение Тобурдановское Канашского муниципального района	
Часть 2	ДПТПиИТ-2019-1483-ПП-ОЧ-ГЧ-РТ	<i>Республика Татарстан, км 596- км 602</i>	
Книга 1	ДПТПиИТ-2019-1483-ПП-ОЧ-ГЧ-РТ-1	Сельское поселение Старотябердинское Кайбицкого муниципального района	
Часть 3	ДПТПиИТ-2019-1483-ПП-ОЧ-ГЧ-ЧР	<i>Чувашская Республика, км 602- км 604</i>	
Книга 1	ДПТПиИТ-2019-1483-ПП-ОЧ-ГЧ-ЧР-1	Сельское поселение Чутеевское Янтиковского муниципального района	
Часть 4	ДПТПиИТ-2019-1483-ПП-ОЧ-ГЧ-РТ	<i>Республика Татарстан, км 604- км 670</i>	
Книга 1	ДПТПиИТ-2019-1483-ПП-ОЧ-ГЧ-РТ-1	Сельское поселение Молькеевское Кайбицкого муниципального района	
Книга 2	ДПТПиИТ-2019-1483-ПП-ОЧ-ГЧ-РТ-2	Сельское поселение Хозесановское Кайбицкого муниципального района	
Книга 3	ДПТПиИТ-2019-1483-ПП-ОЧ-ГЧ-РТ-3	Сельское поселение Большеподберезинское Кайбицкого муниципального района	
Книга 4	ДПТПиИТ-2019-1483-ПП-ОЧ-ГЧ-РТ-4	Сельское поселение Ульяновское Кайбицкого муниципального района	
Книга 5	ДПТПиИТ-2019-1483-ПП-ОЧ-ГЧ-РТ-5	Сельское поселение Большекайбицкое Кайбицкого муниципального района	
Книга 6	ДПТПиИТ-2019-1483-ПП-ОЧ-ГЧ-РТ-6	Сельское поселение Кушманское Кайбицкого муниципального района	
Книга 7	ДПТПиИТ-2019-1483-ПП-ОЧ-ГЧ-РТ-7	Сельское поселение Муралинское Кайбицкого муниципального района	
Книга 8	ДПТПиИТ-2019-1483-ПП-ОЧ-ГЧ-РТ-8	Сельское поселение Федоровское Кайбицкого муниципального района	
Книга 9	ДПТПиИТ-2019-1483-ПП-ОЧ-ГЧ-РТ-9	Сельское поселение Кулангинское Кайбицкого муниципального района	
Книга 10	ДПТПиИТ-2019-1483-ПП-ОЧ-ГЧ-РТ-10	Сельские поселения Верхнеаткозинское Апастовского муниципального района,	

Взам. инв. №

Подпись и дата

Инв. № подл.

ДПТПиИТ-2019-1483-ПП						Состав документации по планировке территории		
Изм.	Кол.уч	Лист	№док	Подп.	Дата	Стадия	Лист	Листов
						ДПТ	1	6
Разработал	Бреусов				03.2021	ООО «ТранспроектИнжиниринг» г. Санкт-Петербург		
Проверил	Божук				03.2021			
Рук.отдела	Божук				03.2021			
Н. контр.	Косынкина				03.2021			

Номер тома	Обозначение	Наименование	Примечание
		Маломеминское Кайбицкого муниципального района, Большеемеминское Верхнеуслонского муниципального района	
Книга 11	ДПТПиИТ-2019-1483-ПП-ОЧ-ГЧ-РТ-11	Сельское поселение Коргузинское Верхнеуслонского муниципального района	
Книга 12	ДПТПиИТ-2019-1483-ПП-ОЧ-ГЧ-РТ-12	Сельское поселение Кильдеевское Верхнеуслонского муниципального района	
<i>Раздел 2. «Положение о размещении линейных объектов»</i>			
Часть 1	ДПТПиИТ-2019-1483-ПП-ОЧ-ПР-ЧР	Чувашская Республика, Республика Татарстан	
2. Материалы по обоснованию проекта планировки			
<i>Раздел 3 «Материалы по обоснованию проекта планировки территории. Графическая часть»</i>			
Часть 1	ДПТПиИТ-2019-1483-ПП-МО-ГЧ-ЧР	Чувашская Республика, км 588- км 596	
Книга 1	ДПТПиИТ-2019-1483-ПП-МО-ГЧ-ЧР-1	Сельское поселение Комсомольское, Александровское Комсомольского муниципального района, Сельское поселение Тобурдановское Канашского муниципального района	
Часть 2	ДПТПиИТ-2019-1483-ПП-МО-ГЧ-РТ	Республика Татарстан, км 596- км 602	
Книга 1	ДПТПиИТ-2019-1483-ПП-МО-ГЧ-РТ-1	Сельское поселение Старотябердинское Кайбицкого муниципального района	
Часть 3	ДПТПиИТ-2019-1483-ПП-МО-ГЧ-ЧР	Чувашская Республика, км 602- км 604	
Книга 1	ДПТПиИТ-2019-1483-ПП-МО-ГЧ-ЧР-1	Сельское поселение Чутеевское Янтиковского муниципального района	
Часть 4	ДПТПиИТ-2019-1483-ПП-МО-ГЧ-РТ	Республика Татарстан, км 604- км 670	
Книга 1	ДПТПиИТ-2019-1483-ПП-МО-ГЧ-РТ-1	Сельское поселение Молькеевское Кайбицкого муниципального района	
Книга 2	ДПТПиИТ-2019-1483-ПП-МО-ГЧ-РТ-2	Сельское поселение Хозесановское Кайбицкого муниципального района	
Книга 3	ДПТПиИТ-2019-1483-ПП-МО-ГЧ-РТ-3	Сельское поселение Большеподберезинское Кайбицкого муниципального района	
Книга 4	ДПТПиИТ-2019-1483-ПП-МО-ГЧ-РТ-4	Сельское поселение Ульяновское Кайбицкого муниципального района	

Инв. № подл.	Подпись и дата	Взам. инв. №

Изм.	Кол.уч	Лист	№ док	Подп.	Дата	ДПТПиИТ-2019-1483-ПП	Лист 2
------	--------	------	-------	-------	------	----------------------	-----------

Номер тома	Обозначение	Наименование	Примечание
Книга 5	ДПТПиИТ-2019-1483-ПП-МО-ГЧ-РТ-5	Сельское поселение Большекайбицкое Кайбицкого муниципального района	
Книга 6	ДПТПиИТ-2019-1483-ПП-МО-ГЧ-РТ-6	Сельское поселение Кушманское Кайбицкого муниципального района	
Книга 7	ДПТПиИТ-2019-1483-ПП-МО-ГЧ-РТ-7	Сельское поселение Муралинское Кайбицкого муниципального района	
Книга 8	ДПТПиИТ-2019-1483-ПП-МО-ГЧ-РТ-8	Сельское поселение Федоровское Кайбицкого муниципального района	
Книга 9	ДПТПиИТ-2019-1483-ПП-МО-ГЧ-РТ-9	Сельское поселение Кулангинское Кайбицкого муниципального района	
Книга 10	ДПТПиИТ-2019-1483-ПП-МО-ГЧ-РТ-10	Сельские поселения Верхнеаткозинское Апастовского муниципального района, Маломеминское, Кайбицкого муниципального района, Большемеминское, Верхнеуслонского муниципального района	
Книга 11	ДПТПиИТ-2019-1483-ПП-МО-ГЧ-РТ-11	Сельское поселение Коргузинское Верхнеуслонского муниципального района	
Книга 12	ДПТПиИТ-2019-1483-ПП-МО-ГЧ-РТ-12	Сельское поселение Кильдеевское Верхнеуслонского муниципального района	
<i>Раздел 4. «Материалы по обоснованию проекта планировки территории. Пояснительная записка»</i>			
Часть 1	ДПТПиИТ-2019-1483-ПП-МО-ПЗ-ЧР	Чувашская Республика, Республика Татарстан	

Инв. № подл.						Взам. инв. №
Подпись и дата						
Изм.	Кол.уч	Лист	№ док	Подп.	Дата	
ДПТПиИТ-2019-1483-ПП						Лист
						3

Схема расположения проектируемого объекта



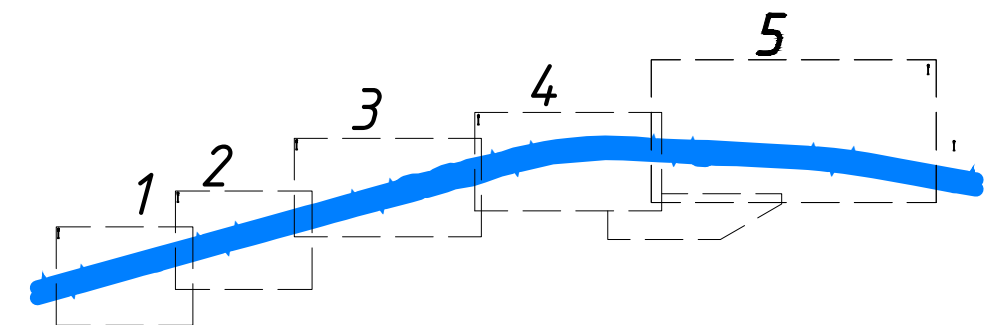
Условные обозначения:

- Границы территории, в отношении которой осуществляется подготовка проекта планировки
- Граница поселения / городского округа
- Ось планируемой автомобильной дороги общего пользования федерального значения
- Границы зон планируемого размещения линейного объекта:**
 - автомобильной дороги общего пользования федерального значения
- Границы зон планируемого размещения линейных объектов, подлежащих реконструкции в связи с изменением их местоположения:**
 - автомобильных дорог
 - инженерных сетей/их наземных элементов
- Границы и кадастровые номера существующих земельных участков, учтенных в Едином государственном реестре недвижимости
- Земельные участки, подлежащие изъятию для государственных и муниципальных нужд
- Сведения об отнесении территории к определенной категории земель:**
 - земли сельскохозяйственного назначения
 - земли промышленности, энергетики, транспорта, связи, радиовещания, телевидения, информатики, земли для обеспечения космической деятельности, земли обороны, безопасности и земли иного специального назначения

- Контуры существующих сохраняемых объектов капитального строительства:**
- границы и кадастровые номера существующих объектов капитального строительства, учтенных в Едином государственном реестре недвижимости
- Объекты транспортной инфраструктуры:**
- автомобильные дороги
- Объекты инженерной инфраструктуры:**
- воздушные линии электропередачи свыше 1 кВ
 - воздушные линии электропередачи до 1 кВ
 - кабельные линии связи
 - газопроводы
 - Граница внесения изменений

- Границы зон планируемого размещения объектов капитального строительства, установленные ранее утвержденной документацией по планировке территории:**
- "Скоростная автомобильная дорога Москва – Нижний Новгород – Казань, 7 этап", утвержденной распоряжением ФДА от 27.10.2020 №3233-р
 - автомобильной дороги общего пользования федерального значения
 - линейных объектов, подлежащих реконструкции в связи с изменением их местоположения (автомобильных дорог)

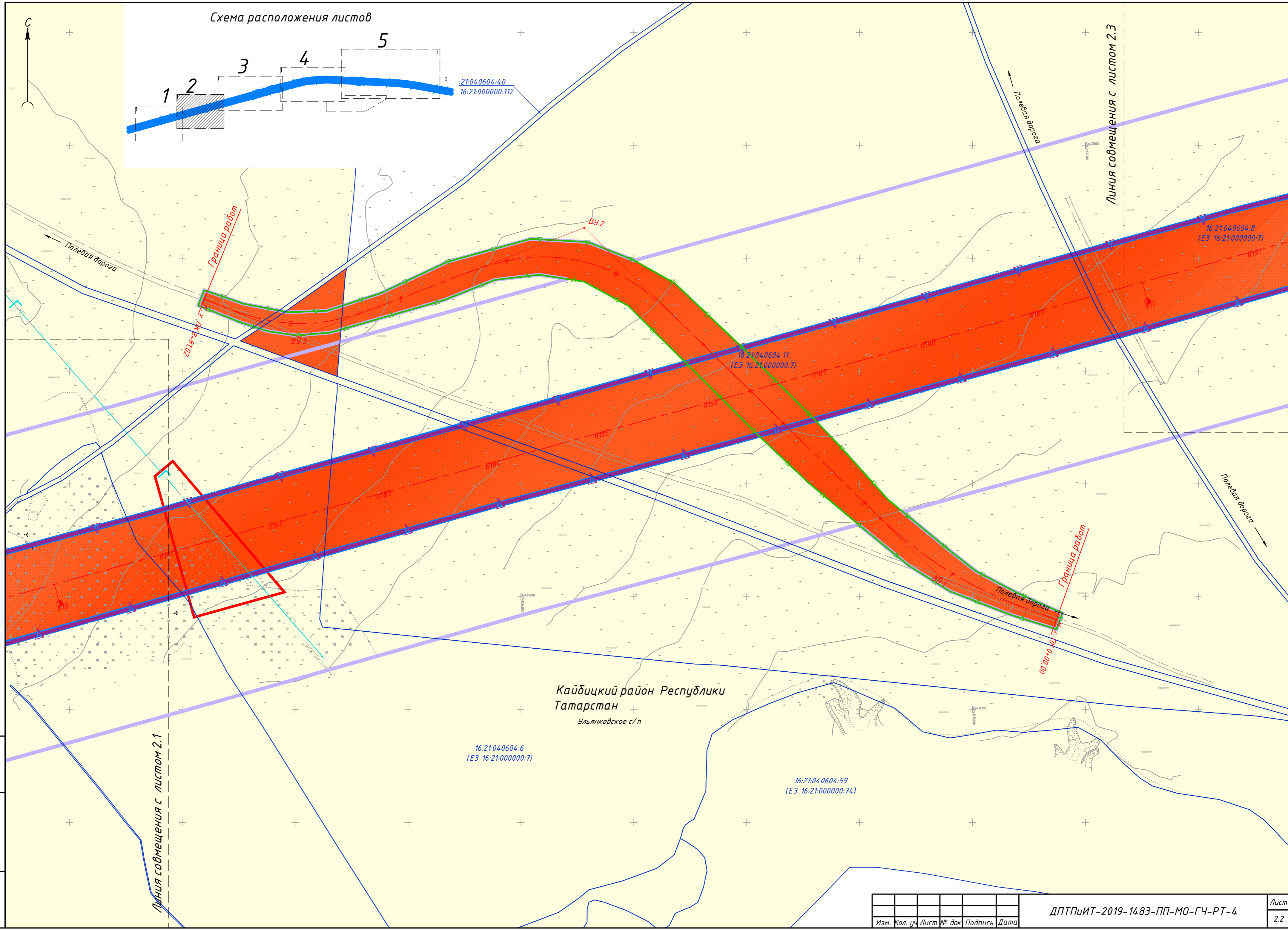
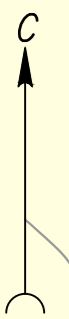
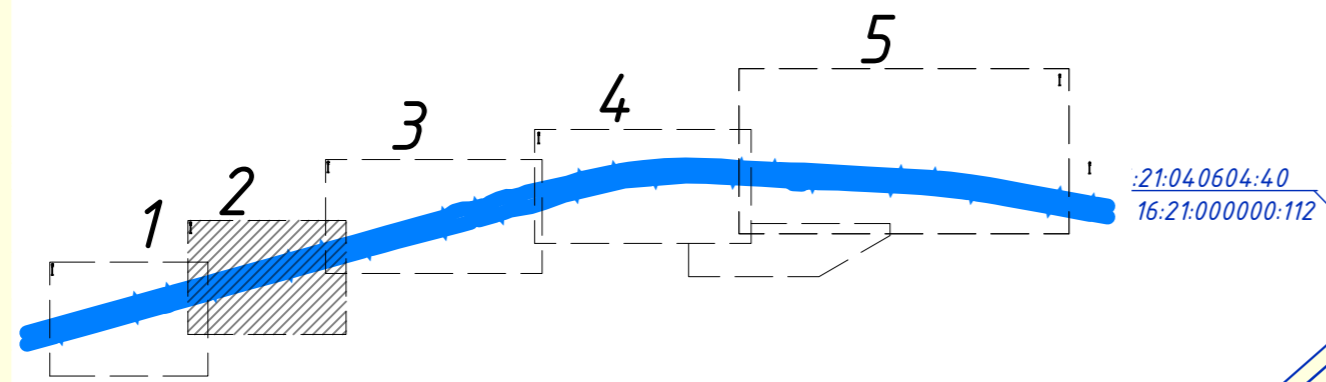
Схема расположения листов



Согласовано	
Взам. инв. №	
Подп. и дата	
Инв. № подл.	

ДПТПИТ-2019-1483-ПП-МО-ГЧ-РТ-4					
«Скоростная автомобильная дорога Москва – Нижний Новгород – Казань. Строительство скоростной автомобильной дороги Москва – Нижний Новгород – Казань, 7 этап км 586 – км 663, Чувашская Республика. Республика Татарстан (от пересечения с автомобильной дорогой федерального значения А-151 «Цицильск – Ульяновск» до пересечения с автомобильной дорогой регионального значения Р-241 «Казань – Буинск – Ульяновск»)»					
Изм.	Кол.уч.	Лист	№ док.	Подпись	Дата
Разработал	Бреусов				03.21
Проверил	Косынкина				03.21
Рук. отдела	Божук				03.21
Н. контроль	Косынкина				03.21
Проект планировки территории Материалы по обоснованию				Стадия	Лист
Схема использования территории в период подготовки проекта планировки территории М 1:2000				ДПТ	2.0
				Листов	6
000 "ТранспроектИнжиниринг" г. Санкт-Петербург					

Схема расположения листов



Инв. № подл.	Подп. и дата	Взам. инв. №
--------------	--------------	--------------

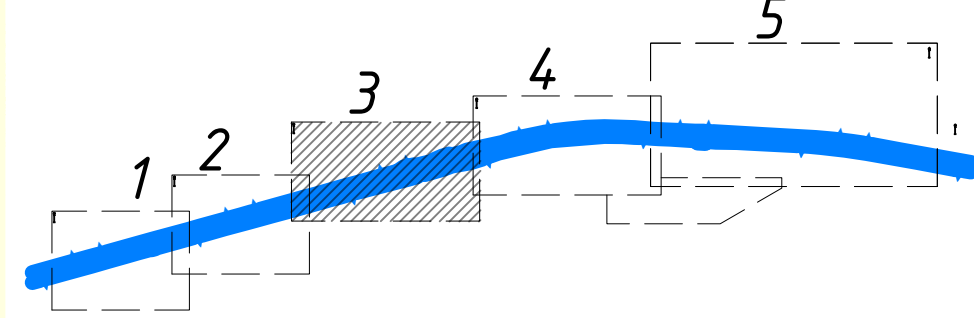
Изм.	Кол. уч.	Лист № док.	Подпись	Дата
------	----------	-------------	---------	------

ДПТПИИТ-2019-1483-ПП-МО-ГЧ-РТ-4

Лист
2.2



Схема расположения листов



Кайбицкий район Республики Татарстан
Ульяновское с/п

Линия совмещения с листом 2.2

Линия совмещения с листом 2.4

16:21:04.0604.7
(ЕЗ 16:21:000000.7)

16:21:04.0604.59
(ЕЗ 16:21:000000.74)

16:21:04.0604.36
(ЕЗ 16:21:000000.112)

16:21:04.0604.8
(ЕЗ 16:21:000000.7)

16:21:04.0604.8
(ЕЗ 16:21:000000.7)

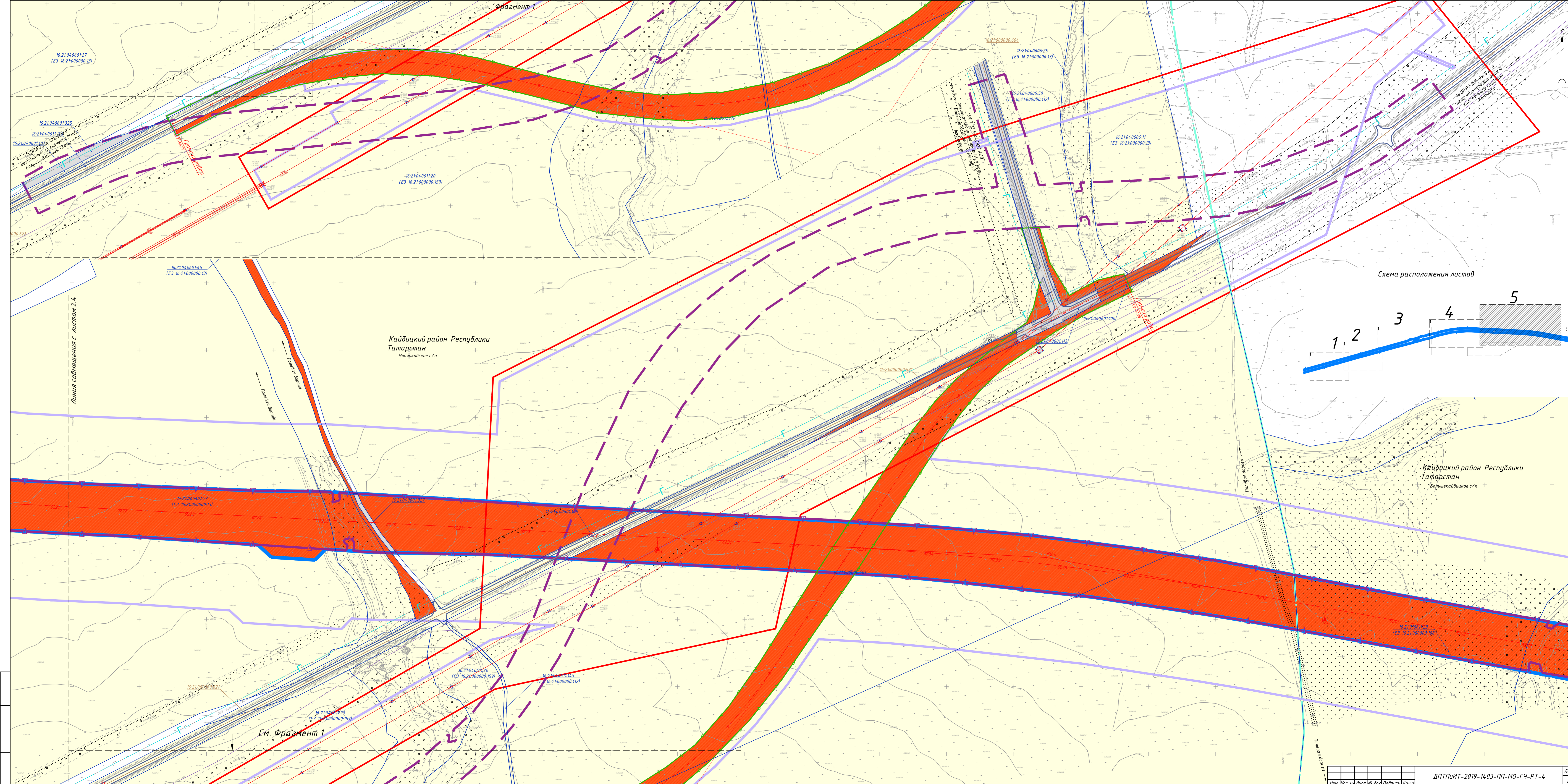
Памятник природы регионального значения «Река Бирля»

Изм. № подл. Подп. и дата. Взам. инв. №

Изм.	Кол. у.	Лист	№ док.	Подпись	Дата

ДПТПИТ-2019-1483-ПП-МО-ГЧ-РТ-4

Лист 2.3



Фрагмент 1

16.21.04.06.01.27
(ЕЗ 16.21.00.00.00.13)

16.21.04.06.01.325
16.21.04.06.11.420
16.21.04.06.01.114
16.21.04.06.01.115
16.21.04.06.01.116
16.21.04.06.01.117
16.21.04.06.01.118
16.21.04.06.01.119
16.21.04.06.01.120
16.21.04.06.01.121
16.21.04.06.01.122
16.21.04.06.01.123
16.21.04.06.01.124
16.21.04.06.01.125
16.21.04.06.01.126
16.21.04.06.01.127
16.21.04.06.01.128
16.21.04.06.01.129
16.21.04.06.01.130
16.21.04.06.01.131
16.21.04.06.01.132
16.21.04.06.01.133
16.21.04.06.01.134
16.21.04.06.01.135
16.21.04.06.01.136
16.21.04.06.01.137
16.21.04.06.01.138
16.21.04.06.01.139
16.21.04.06.01.140
16.21.04.06.01.141
16.21.04.06.01.142
16.21.04.06.01.143
16.21.04.06.01.144
16.21.04.06.01.145
16.21.04.06.01.146
16.21.04.06.01.147
16.21.04.06.01.148
16.21.04.06.01.149
16.21.04.06.01.150
16.21.04.06.01.151
16.21.04.06.01.152
16.21.04.06.01.153
16.21.04.06.01.154
16.21.04.06.01.155
16.21.04.06.01.156
16.21.04.06.01.157
16.21.04.06.01.158
16.21.04.06.01.159
16.21.04.06.01.160
16.21.04.06.01.161
16.21.04.06.01.162
16.21.04.06.01.163
16.21.04.06.01.164
16.21.04.06.01.165
16.21.04.06.01.166
16.21.04.06.01.167
16.21.04.06.01.168
16.21.04.06.01.169
16.21.04.06.01.170

16.21.04.06.11.20
(ЕЗ 16.21.00.00.00.159)

16.21.04.06.06.25
(ЕЗ 16.21.00.00.00.13)

16.21.04.06.06.58
(ЕЗ 16.21.00.00.00.112)

16.21.04.06.06.11
(ЕЗ 16.21.00.00.00.13)

16.21.04.06.01.100

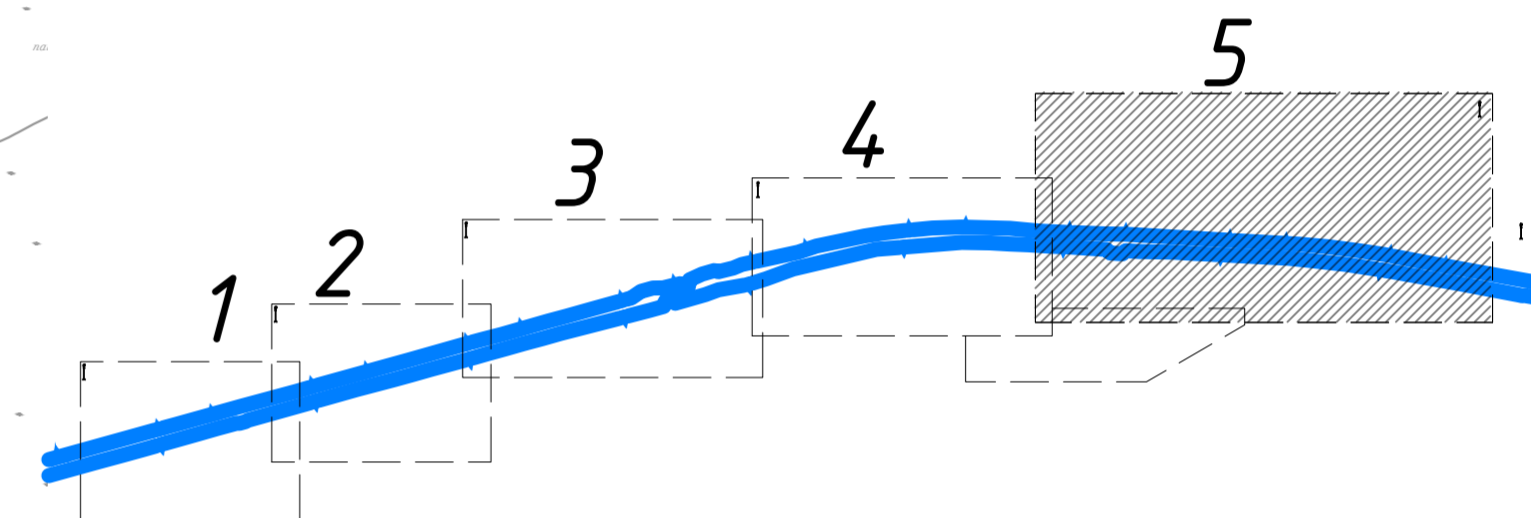
16.21.04.06.01.113

16.21.00.00.00.631

16.21.04.06.01.146
(ЕЗ 16.21.00.00.00.13)

Кайбицкий район Республики Татарстан
Ульяновское с/п

Схема расположения листов



Кайбицкий район Республики Татарстан
Большекайбицкое с/п

См. Фрагмент 1

Имя Фамилия Имя Отчество
Дата

Схема расположения проектируемого объекта



Условные обозначения:

- Границы территории, в отношении которой осуществляется подготовка проекта планировки
- Граница поселения / городского округа

Граница внесения изменений

Границы зон планируемого размещения линейного объекта:

- автомобильной дороги общего пользования федерального значения

Границы зон планируемого размещения линейных объектов, подлежащих реконструкции в связи с изменением их местоположения:

- автомобильных дорог
- инженерных сетей/их наземных элементов

Категории улиц и дорог:

- автомобильная дорога общего пользования федерального значения - категория I-II
- автомобильная дорога общего пользования регионального межмуниципального значения - категория III-IV
- автомобильная дорога общего пользования местного значения - категория III-V
- съезды на дороги местного значения и площадки многофункциональных зон придорожного сервиса
- полевые дороги и проезды для сельскохозяйственной техники

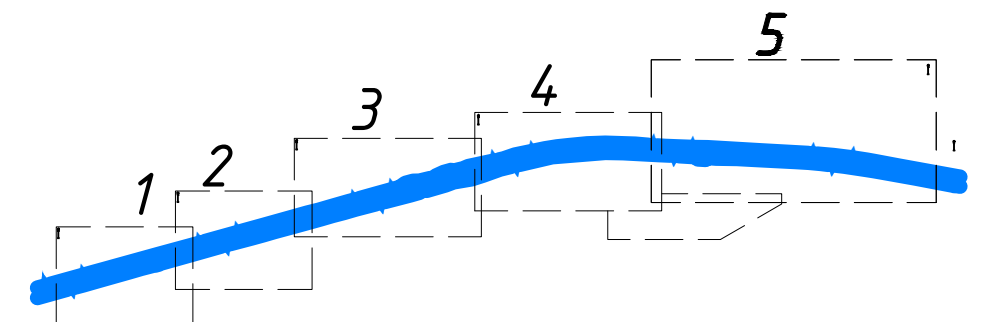
Объекты транспортной инфраструктуры:

- эстакады, путепроводы, мосты

Направления движения автомобильного транспорта:

-

Схема расположения листов



Согласовано

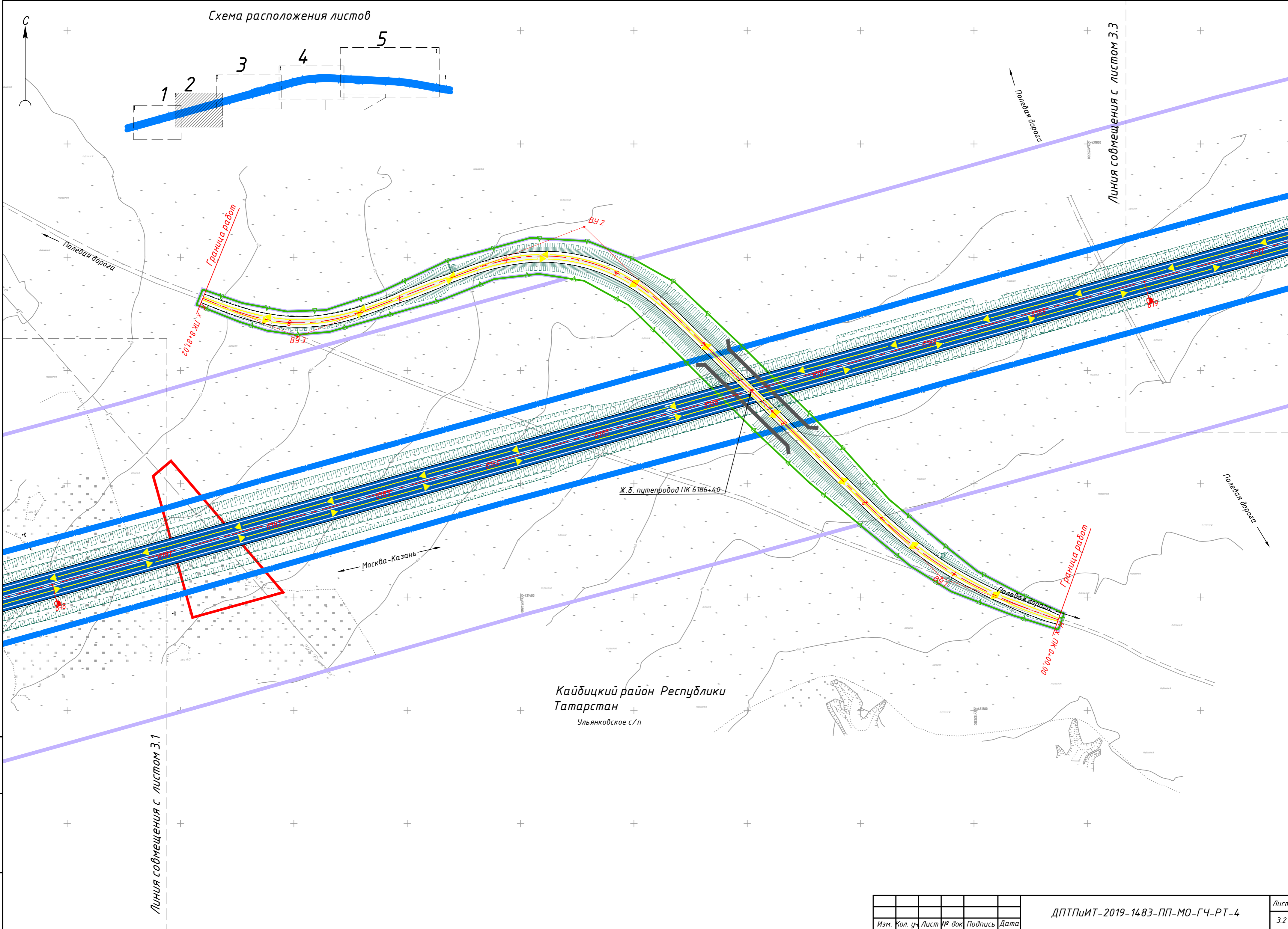
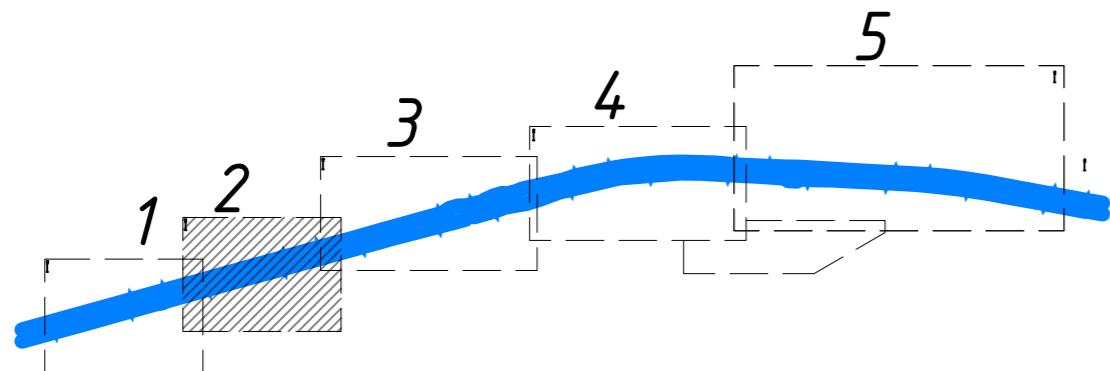
Взам. инв. №

Подп. и дата

Инв. № подл.

ДПТПИТ-2019-1483-ПП-МО-ГЧ-РТ-4					
«Скоростная автомобильная дорога Москва – Нижний Новгород – Казань. Строительство скоростной автомобильной дороги Москва – Нижний Новгород – Казань, 7 этап км 586 – км 663, Чувашская Республика. Республика Татарстан (от пересечения с автомобильной дорогой федерального значения А-151 «Цицильск – Ульяновск» до пересечения с автомобильной дорогой регионального значения Р-241 «Казань – Буинск – Ульяновск»)»					
Изм.	Кол.уч.	Лист	№ док.	Подпись	Дата
Разработал	Бреусов				03.21
Проверил	Косынкина				03.21
Рук. отдела	Божук				03.21
Н. контроль	Косынкина				03.21
Проект планировки территории				Стадия	Лист
Материалы по обоснованию				ДПТ	3.0
Схема организации улично-дорожной сети и движения транспорта 1:2000				Листов	6
ООО "ТранспроектИнжиниринг" г. Санкт-Петербург					

Схема расположения листов



Кайбицкий район Республики Татарстан
Ульянковское с/п

Линия совмещения с листом 3.1

Линия совмещения с листом 3.3

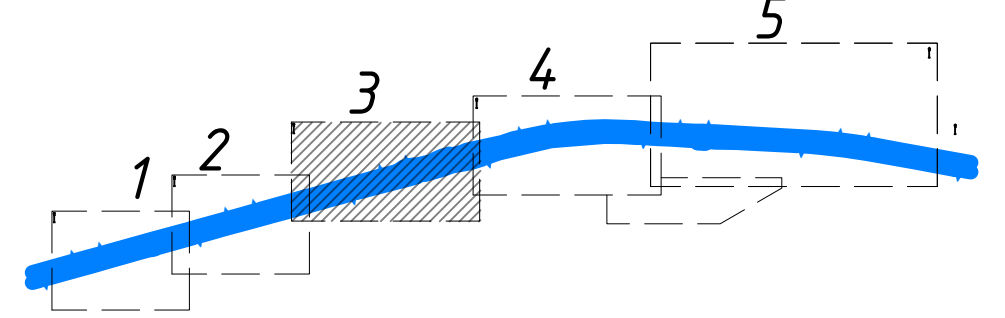
Инв. № подл.	Подп. и дата	Взам. инв. №

Изм.	Кол. уч.	Лист № док	Подпись	Дата

ДПТПИИТ-2019-1483-ПП-МО-ГЧ-РТ-4



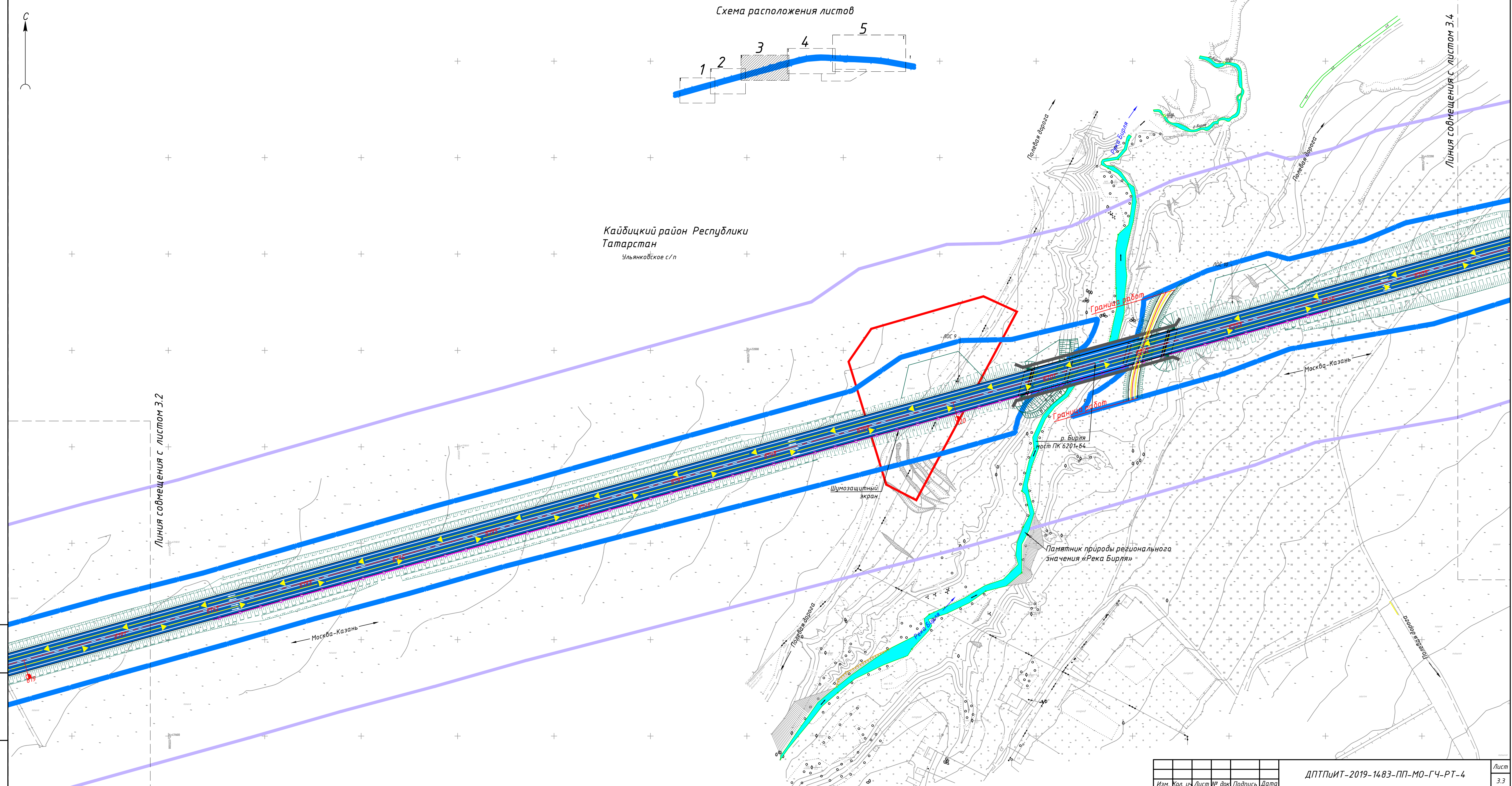
Схема расположения листов



Кайбицкий район Республики Татарстан
Ульяновское с/п

Линия совмещения с листом 3.2

Линия совмещения с листом 3.4

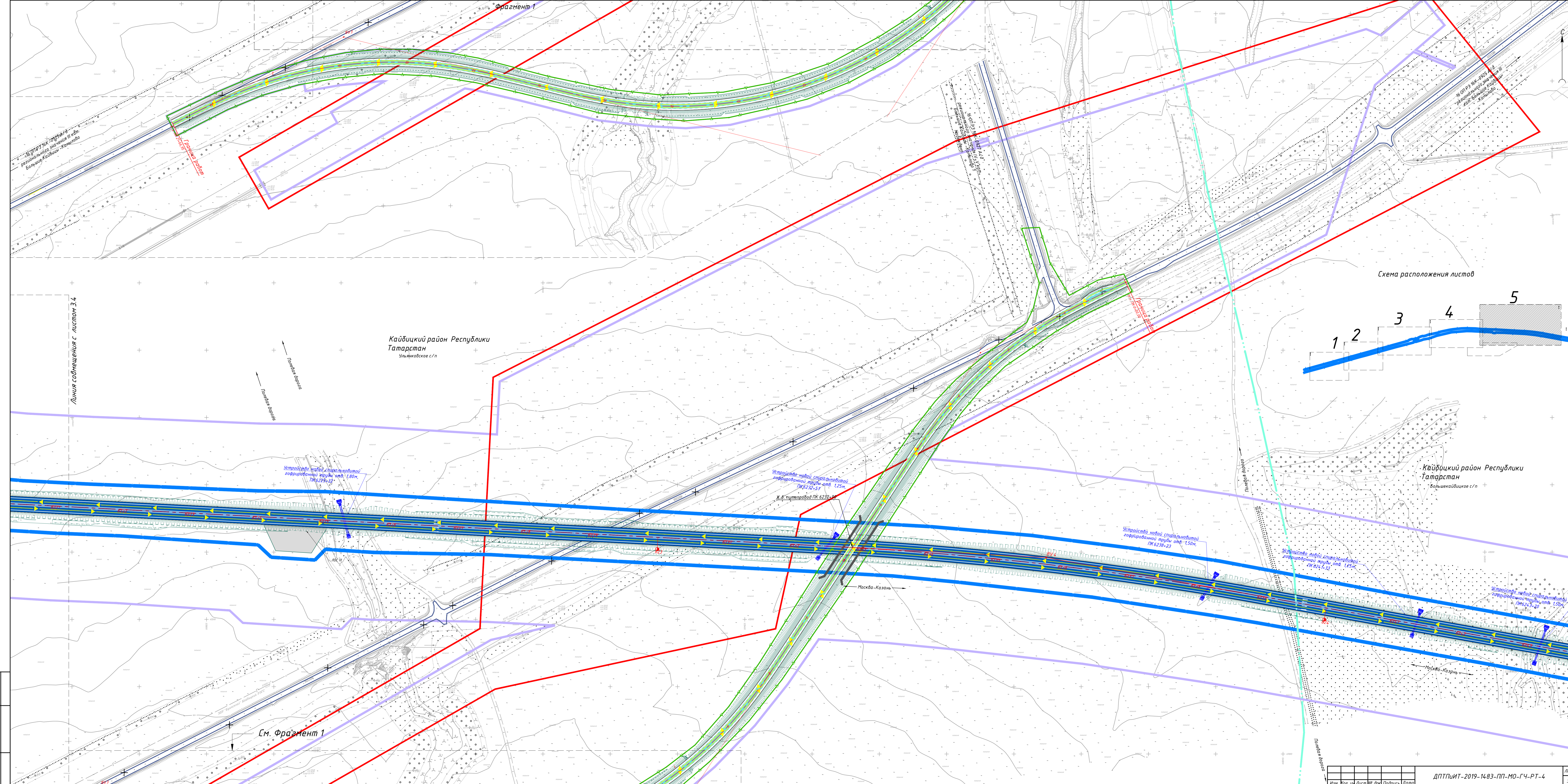


Изм. № подл. Подп. и дата. Взам. инв. №

Изм.	Кол. у.	Лист	№ док.	Подпись	Дата

ДПТПИТ-2019-1483-ПП-МО-ГЧ-РТ-4

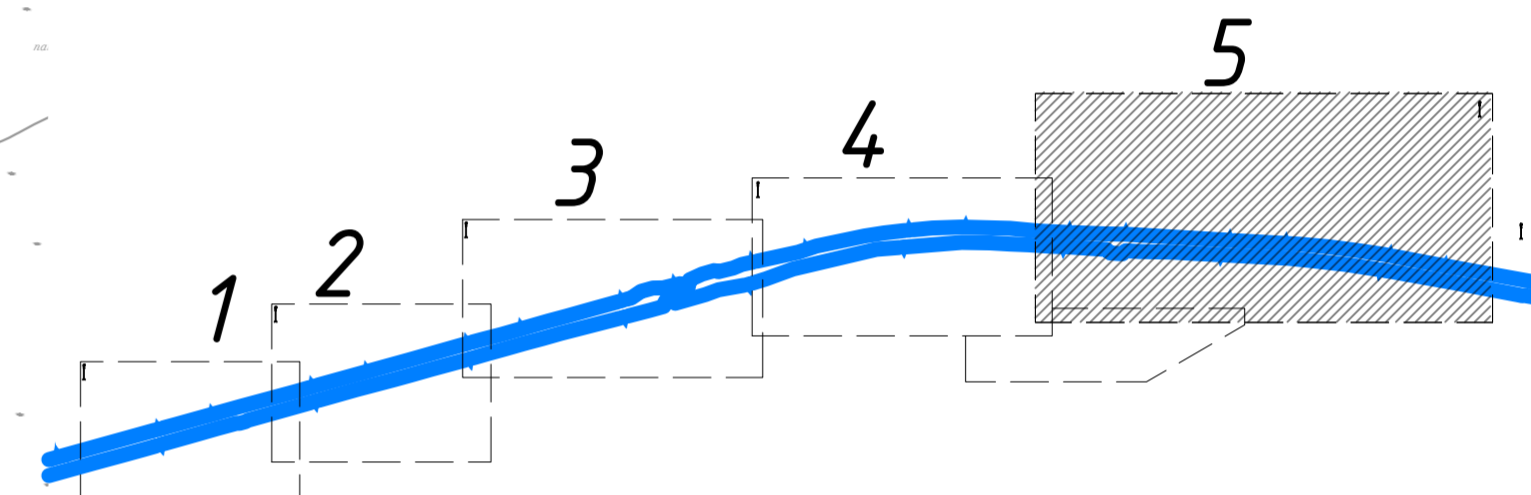
Лист 3.3



Фрагмент 1

И.В. Ш. 2019 г.
 16.01.2019 № 164-02/23
 районный центр
 Ижевск
 Ижевск

Схема расположения листов



Кайбицкий район Республики
 Татарстан
 Ульяновское с/п

Кайбицкий район Республики
 Татарстан
 Большекайбицкое с/п

См. Фрагмент 1

Москва-Казань

Москва-Казань

Схема расположения проектируемого объекта



Условные обозначения:

- Границы территории, в отношении которой осуществляется подготовка проекта планировки
- Граница поселения / городского округа
- Границы зон планируемого размещения линейного объекта:**
 - автомобильной дороги общего пользования федерального значения
- Границы зон планируемого размещения линейных объектов, подлежащих реконструкции в связи с изменением их местоположения:**
 - автомобильных дорог
 - инженерных сетей/их наземных элементов
- Граница внесения изменений

Существующие и директивные (проектные) отметки поверхности по осям трасс автомобильных и железных дорог, проезжих частей:

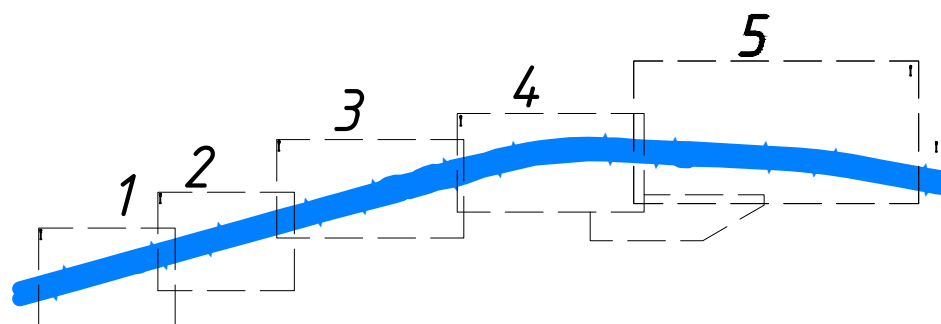
- ось трассы планируемой автомобильной дороги общего пользования федерального значения
- автомобильные дороги
- директивная (проектная) отметка поверхности
- существующая отметка поверхности

Проектные продольные уклоны, направление продольного уклона, расстояние между точками, ограничивающими участок с продольным уклоном:

- $\frac{3,5}{468,12}$ проектный продольный уклон, о/оо
- направление продольного уклона
- расстояние, м
- Горизонтали, отображающие проектный рельеф: проектные горизонтали

Согласовано	
Взам. инв. №	
Подп. и дата	
Инв. № подл.	

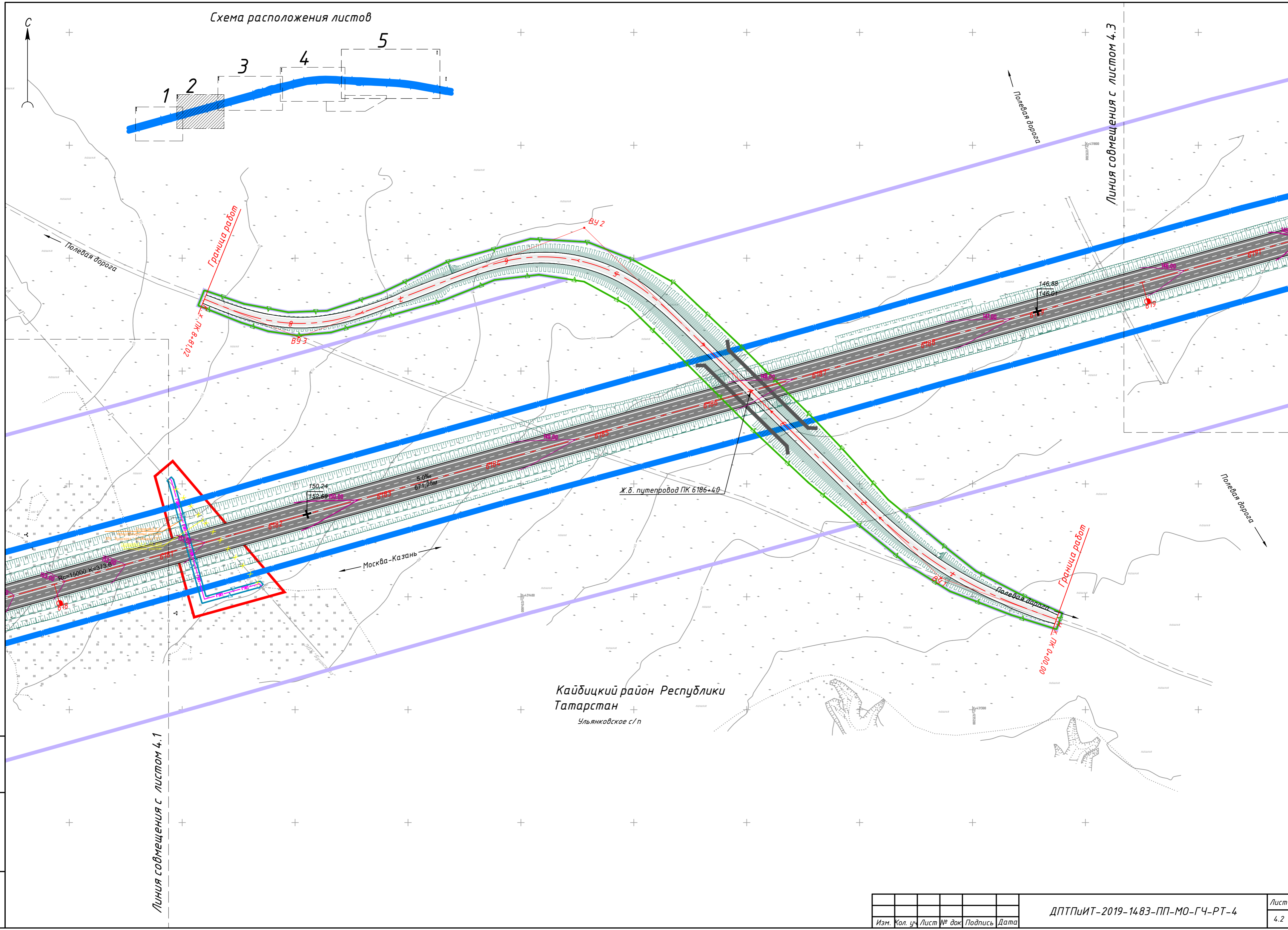
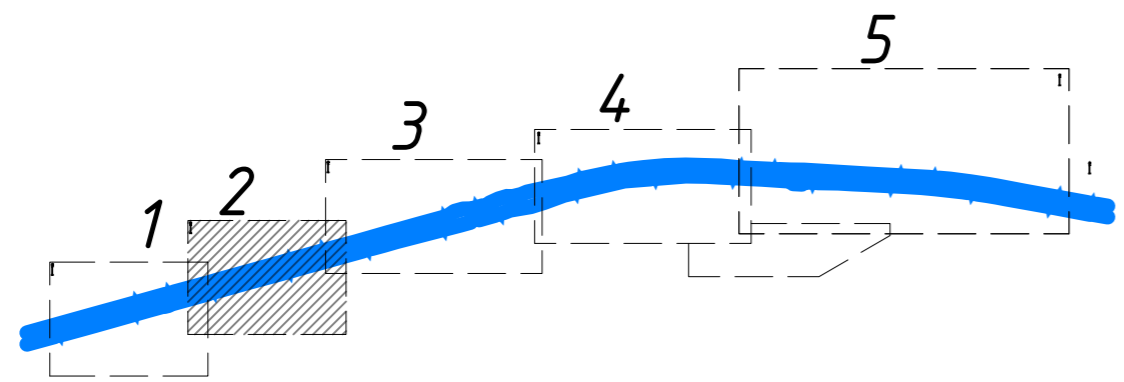
Схема расположения листов



Система координат МСК - 16 зона 1

ДПТПИТ-2019-1483-ПП-МО-ГЧ-РТ-4					
«Скоростная автомобильная дорога Москва - Нижний Новгород - Казань. Строительство скоростной автомобильной дороги Москва - Нижний Новгород - Казань, 7 этап км 586 - км 663, Чувашская Республика. Республика Татарстан (от пересечения с автомобильной дорогой федерального значения А-151 «Цицильск - Ульяновск» до пересечения с автомобильной дорогой регионального значения Р-241 «Казань - Буинск - Ульяновск»)»					
Изм.	Кол.уч.	Лист	№ док.	Подпись	Дата
Разработал	Бреусов				03.21
Проверил	Косынкина				03.21
Рук. отдела	Божук				03.21
Н. контроль	Косынкина				03.21
Проект планировки территории			Стадия	Лист	Листов
Материалы по обоснованию			ДПТ	4.0	7
Схема вертикальной планировки территории, инженерной подготовки и инженерной защиты территории 1:2000			ООО "ТранспроектИнжиниринг" г. Санкт-Петербург		

Схема расположения листов



Кайдицкий район Республики Татарстан
Ульяновское с/п

Инв. № подл.	Подп. и дата	Взам. инв. №

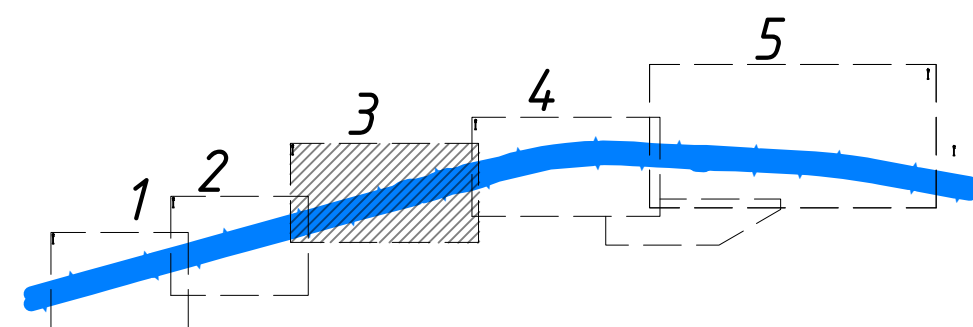
Линия совмещения с листом 4.1

Линия совмещения с листом 4.3

Изм.	Кол. уч.	Лист № док.	Подпись	Дата

ДПТПИИТ-2019-1483-ПП-МО-ГЧ-РТ-4

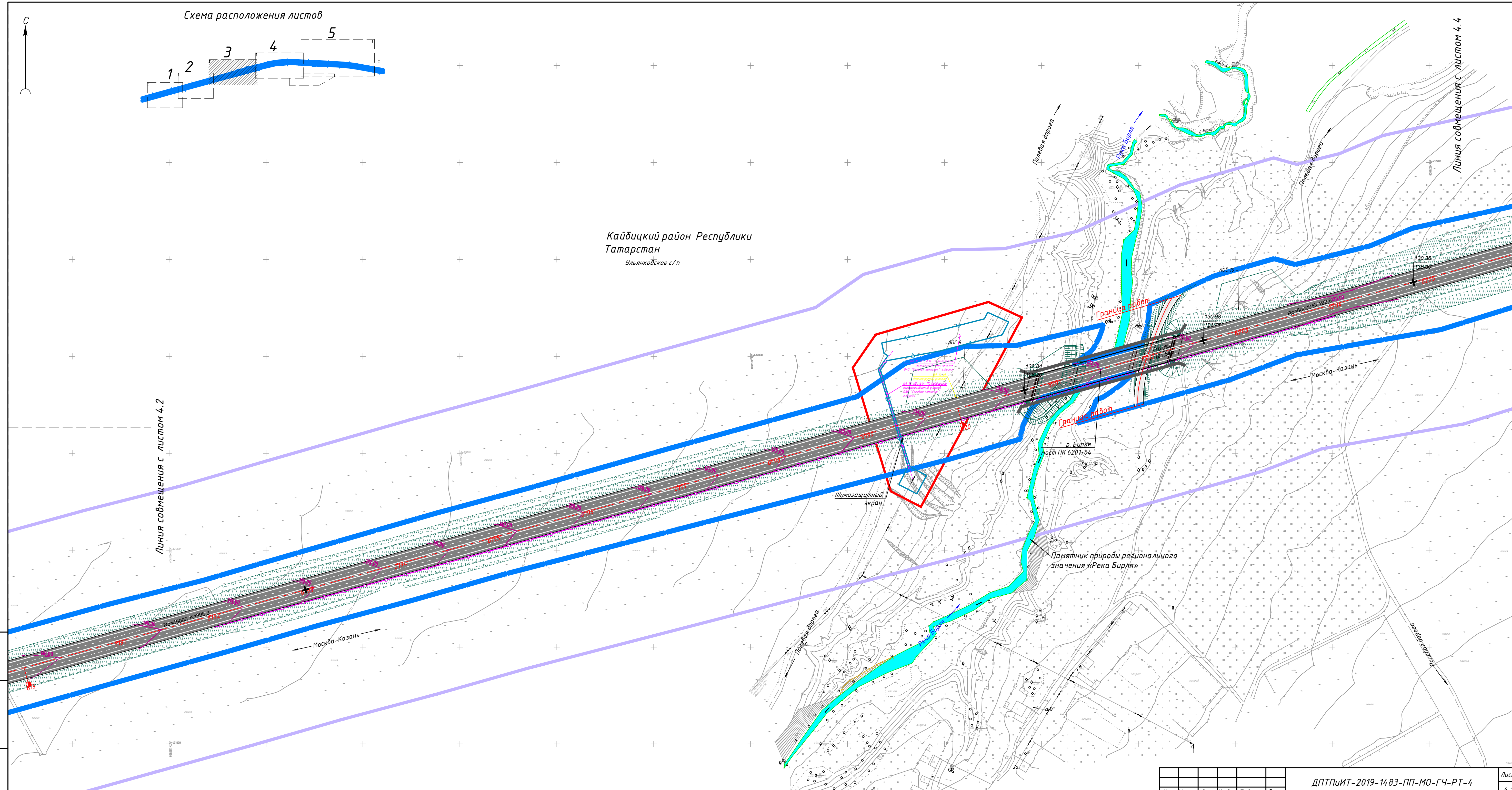
Схема расположения листов



Кайбицкий район Республики Татарстан
Ульяновское с/п

Линия совмещения с листом 4.2

Линия совмещения с листом 4.4

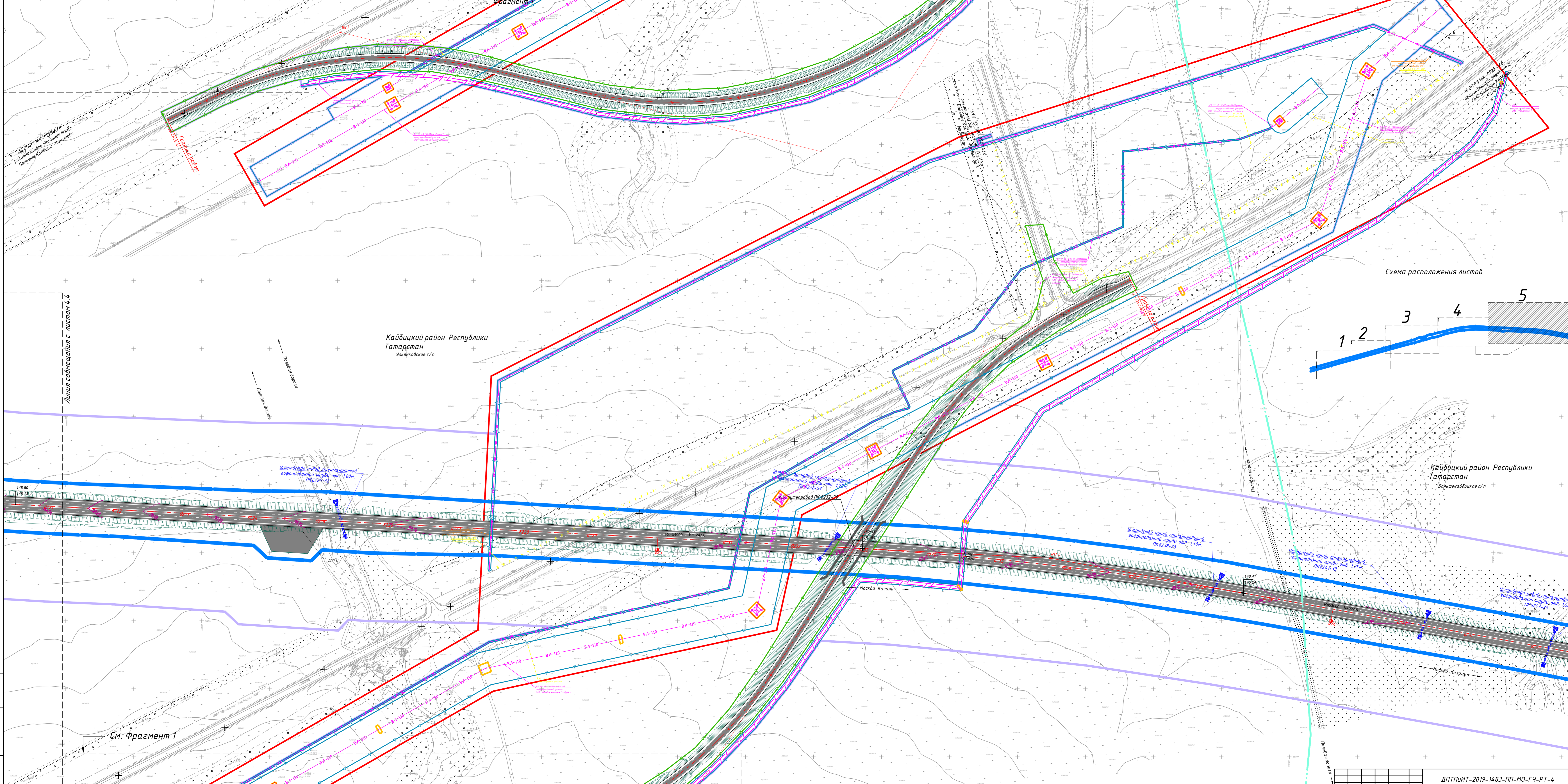


Ивл. № подл. Подп. и дата. Взам. инв. №

Изм.	Кол. у.	Лист	№ док.	Подпись	Дата

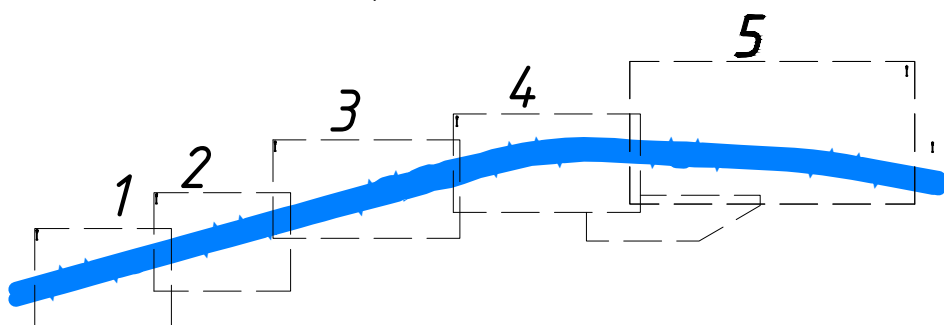
ДПТПИТ-2019-1483-ПП-МО-ГЧ-РТ-4

Лист 4.3



Изд. № 1/2019
Лист № 4.5
Всего листов 4

Схема расположения листов



Условные обозначения:

- Границы территории, в отношении которой осуществляется подготовка проекта планировки
- Граница поселения / городского округа
- Ось планируемой автомобильной дороги общего пользования федерального значения
- Границы зон планируемого размещения линейного объекта:**
 - автомобильной дороги общего пользования федерального значения
 - автомобильных дорог
 - инженерных сетей/их наземных элементов

Утвержденные в установленном порядке границы зон с особыми условиями использования территорий, границы иных зон с особыми условиями использования территорий, устанавливаемые в соответствии с законодательством Российской Федерации:

Учтенные в ЕГРН: Устанавливаемые в соответствии с законодательством РФ:
 Границы охранных зон существующих инженерных сетей и сооружений:

- линий электропередачи свыше 1 кВ
- линий электропередачи до 1 кВ
- трансформаторных подстанций
- линий связи
- газопроводов
- Границы водоохранных зон:**
 -
 -
- Границы прибрежных защитных полос:**
 -
 -
- Границы береговых полос (территория общего пользования):**
 -
 -

Схема расположения проектируемого объекта



Границы особо ценных продуктивных сельскохозяйственных угодий



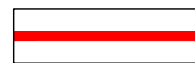
Границы иных зон с особыми условиями территорий:



особо охраняемая природная территория
Памятник природы регионального значения



санитарно-защитная зона
санкционированной свалки ТБО



Граница внесения изменений

Границы территорий, подверженных риску возникновения чрезвычайных ситуаций природного и техногенного характера*:

* Согласно материалам Схемы территориального планирования Республики Татарстан (Карта территорий, подверженных риску возникновения чрезвычайных ситуаций природного и техногенного характера), утвержденной постановлением Кабинета Министров Республики Татарстан от 09.07.2018 № 559, территория, в отношении которой осуществляется подготовка проекта планировки территории, полностью расположена в границах территории подверженной наибольшей интенсивности проявления природных чрезвычайных ситуаций.

Согласовано

Взам. инв. №

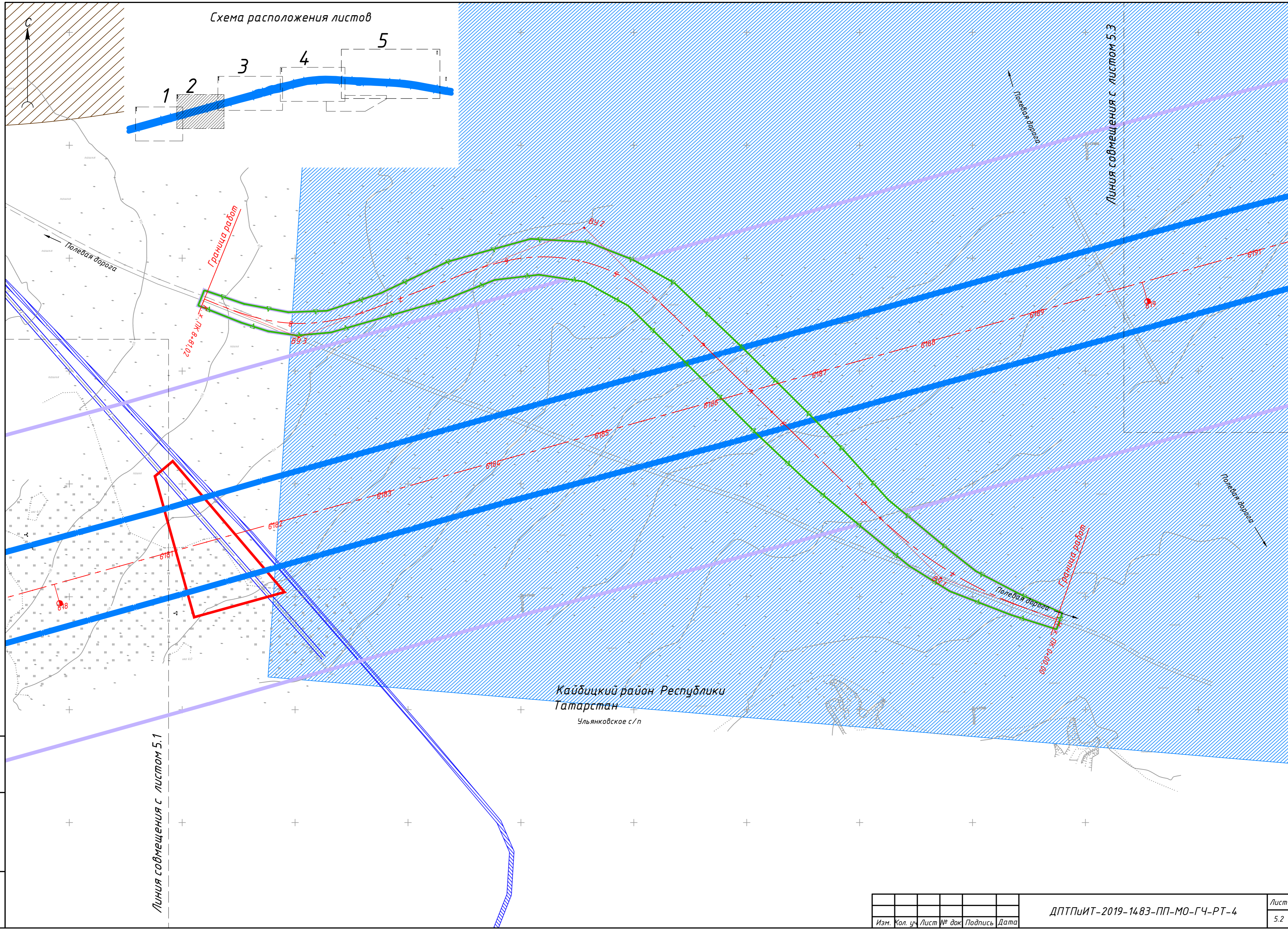
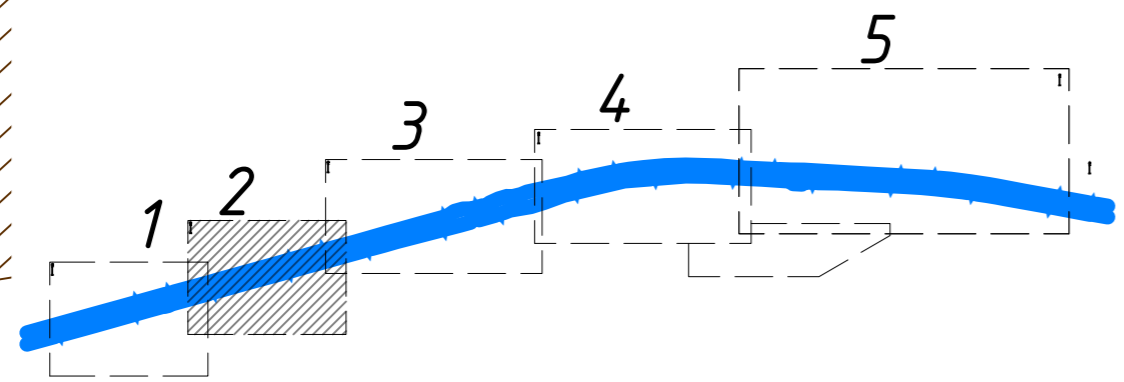
Подп. и дата

Инв. № подл.

						ДПТПИИТ-2019-1483-ПП-МО-ГЧ-РТ-4			
						«Скоростная автомобильная дорога Москва – Нижний Новгород – Казань. Строительство скоростной автомобильной дороги Москва – Нижний Новгород – Казань, 7 этап км 586 – км 663, Чувашская Республика. Республика Татарстан (от пересечения с автомобильной дорогой федерального значения А-151 «Цибильск – Ульяновск» до пересечения с автомобильной дорогой регионального значения Р-241 «Казань – Буинск – Ульяновск»)»			
Изм.	Кол.уч.	Лист	№ док.	Подпись	Дата	Проект планировки территории Материалы по обоснованию	Стадия	Лист	Листов
Разработал	Бреусов				03.21		ДПТ	5.0	6
Проверил	Косынкина				03.21				
Рук. отдела	Божук				03.21				
Н. контроль	Косынкина				03.21	000 "ТранспроектИнжиниринг" г. Санкт-Петербург			

Система координат МСК – 16 зона 1

Схема расположения листов



Кайбицкий район Республики
Татарстан
Ульянковское с/п

Инв. № подл. Подп. и дата. Взам. инв. №

Линия совмещения с листом 5.1

Изм.	Кол. уч.	Лист № док.	Подпись	Дата

ДПТПИИТ-2019-1483-ПП-МО-ГЧ-РТ-4

Лист 5.2

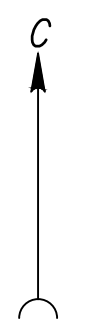
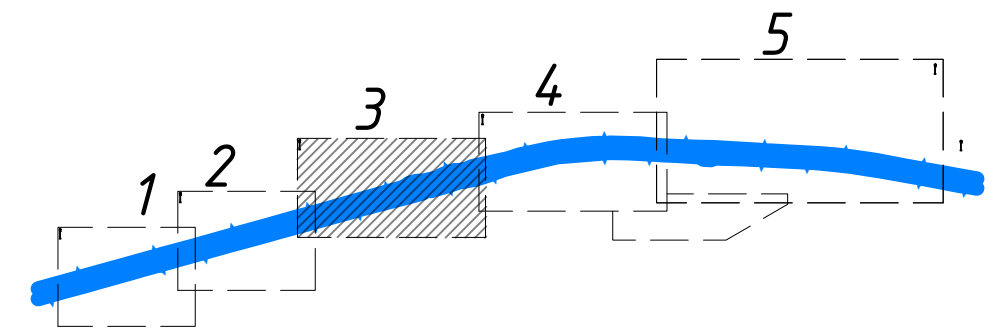


Схема расположения листов



Кайбицкий район Республики Татарстан
Ульяновское с/п

Линия совмещения с листом 5.2

Линия совмещения с листом 5.4

Полесная дорога

Полесная дорога

Граница работ

6201

Граница работ

6202

6203

6204

6205

Памятник природы регионального значения «Река Бирля»

Полесная дорога

Полесная дорога

Изм.	Кол. уч.	Лист	№ док.	Подпись	Дата

ДПТПИИТ-2019-1483-ПП-МО-ГЧ-РТ-4

Ивл. № подл. Подп. и дата. Взам. инв. №

Схема расположения проектируемого объекта



Условные обозначения:

- Границы территории, в отношении которой осуществляется подготовка проекта планировки
- Граница поселения / городского округа

Границы зон планируемого размещения линейного объекта:

- автомобильной дороги общего пользования федерального значения

Ось планируемого линейного объекта с нанесением пикетажа и (или) километровых отметок:

- автомобильной дороги общего пользования федерального значения

Конструктивные и планировочные решения, планируемые в отношении линейного объекта и (или) объектов капитального строительства, проектируемых в составе линейного объекта:

- проезжая часть
- съезды с асфальтовым покрытием
- полевые дороги и проезды для сельскохозяйственной техники
- эстакады, путепроводы, мосты

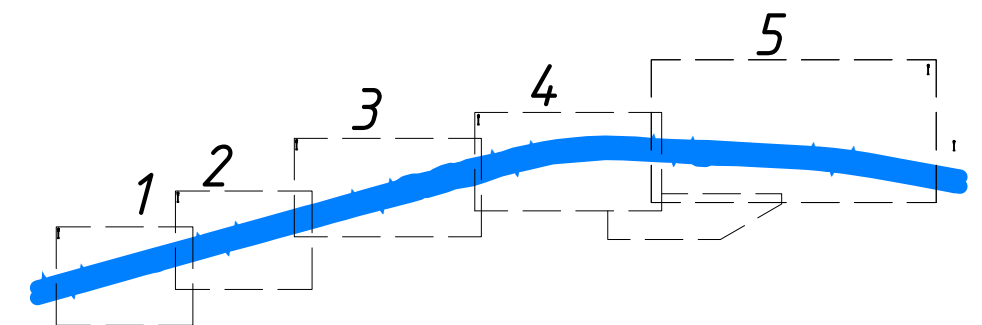
- откосы
- водопропускные трубы и элементы закрытой водопропускной системы
- шумозащитные экраны
- Объекты инженерной инфраструктуры, планируемые в составе линейного объекта:
 - локальные очистные сооружения
 - водоотводные сети выпусков ЛОС
 - трансформаторные подстанции

Объекты, подлежащие сносу (демонтажу):

- X X X

- Граница внесения изменений
- Временный отвод
- Номера характерных точек временного отвода

Схема расположения листов

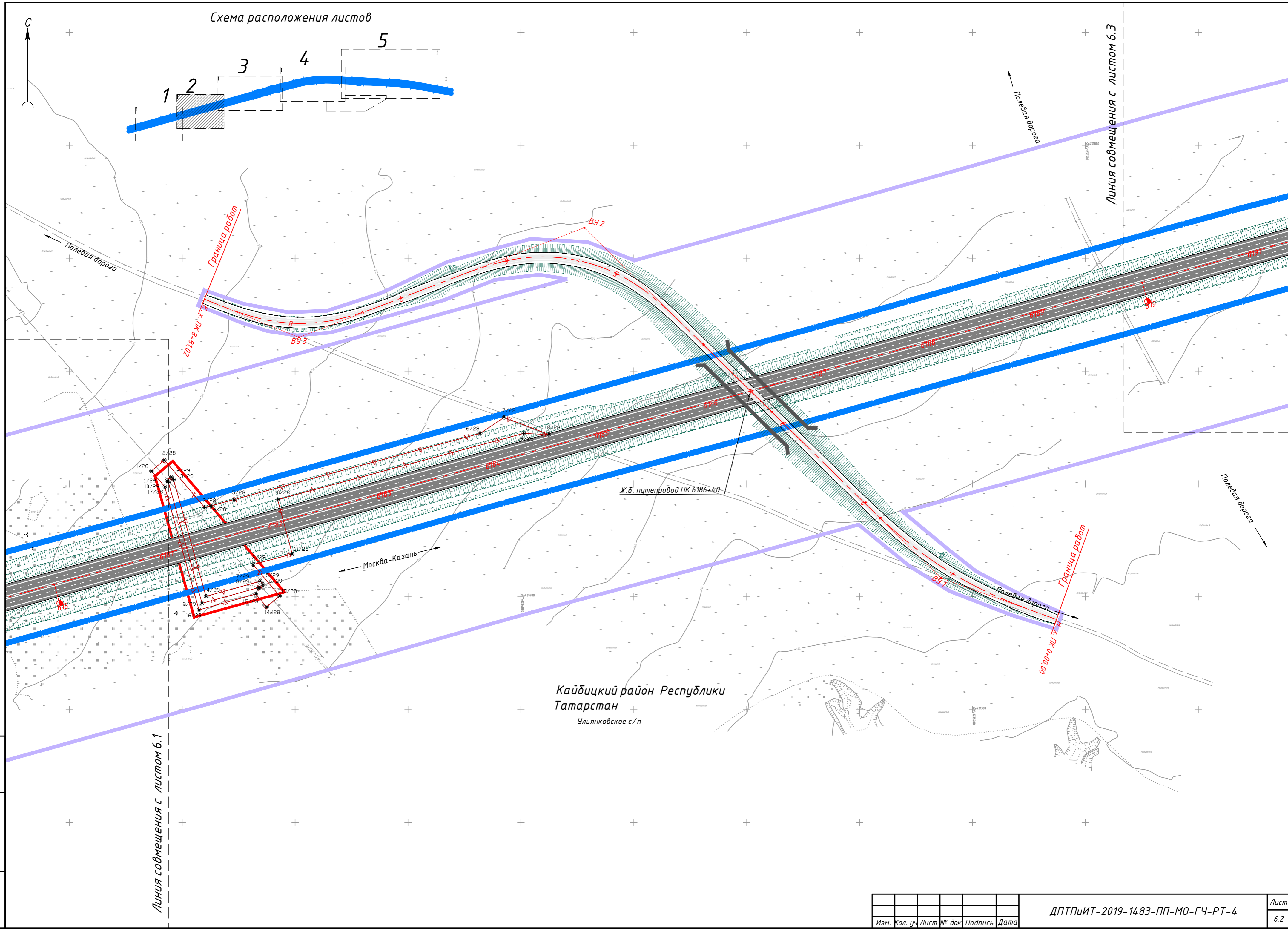
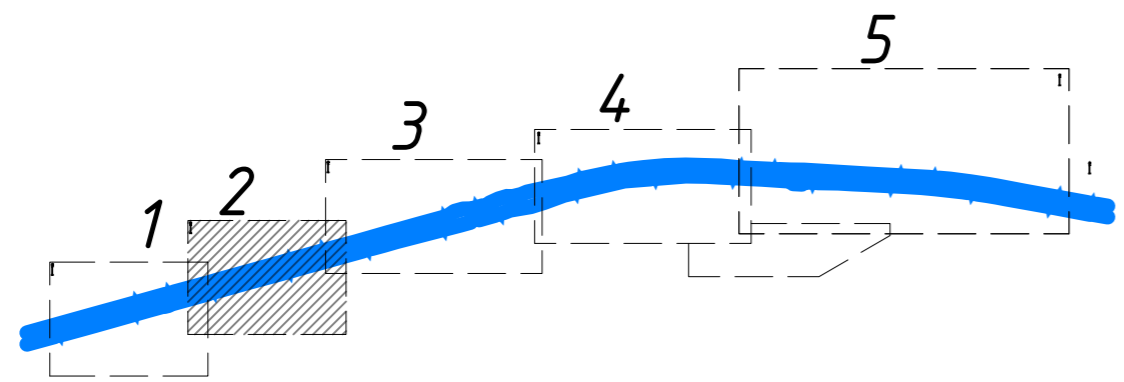


Согласовано		
Взам. инв. №		
Подп. и дата		
Инв. № подл.		

ДПТПИТ-2019-1483-ПП-МО-ГЧ-РТ-4					
«Скоростная автомобильная дорога Москва – Нижний Новгород – Казань. Строительство скоростной автомобильной дороги Москва – Нижний Новгород – Казань, 7 этап км 586 – км 663, Чувашская Республика. Республика Татарстан (от пересечения с автомобильной дорогой федерального значения А-151 «Цибильск – Ульяновск» до пересечения с автомобильной дорогой регионального значения Р-241 «Казань – Буинск – Ульяновск»)»					
Изм.	Кол.уч.	Лист	№ док.	Подпись	Дата
Разработал	Бреусов				03.21
Проверил	Косынкина				03.21
Рук. отдела	Божук				03.21
Н. контроль	Косынкина				03.21
Проект планировки территории Материалы по обоснованию				Стадия	Лист
Схема конструктивных и планировочных решений М 1:2000				ДПТ	6.0
ООО "ТранспроектИнжиниринг"				Листов	6
г. Санкт-Петербург					

Система координат МСК – 16 зона 1

Схема расположения листов



Линия совмещения с листом Б.1

Линия совмещения с листом Б.3

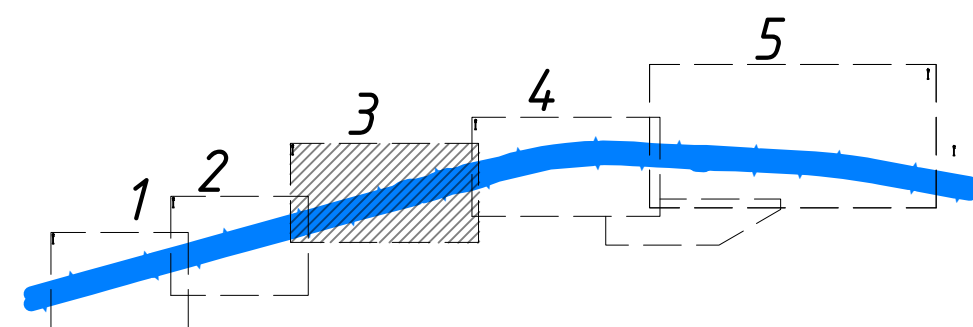
Кайдицкий район Республики Татарстан
Ульяновское с/п

Изм. № подл.	Подп. и дата	Взам. инв. №

Изм.	Кол. уч.	Лист № док.	Подпись	Дата

ДПТПИИТ-2019-1483-ПП-МО-ГЧ-РТ-4

Схема расположения листов



Кайбицкий район Республики Татарстан
Ульяновское с/п

Линия совмещения с листом 6.2

Линия совмещения с листом 6.4

Москва-Казань

Москва-Казань

Щитозащитный экран

Памятник природы регионального значения «Река Бирля»

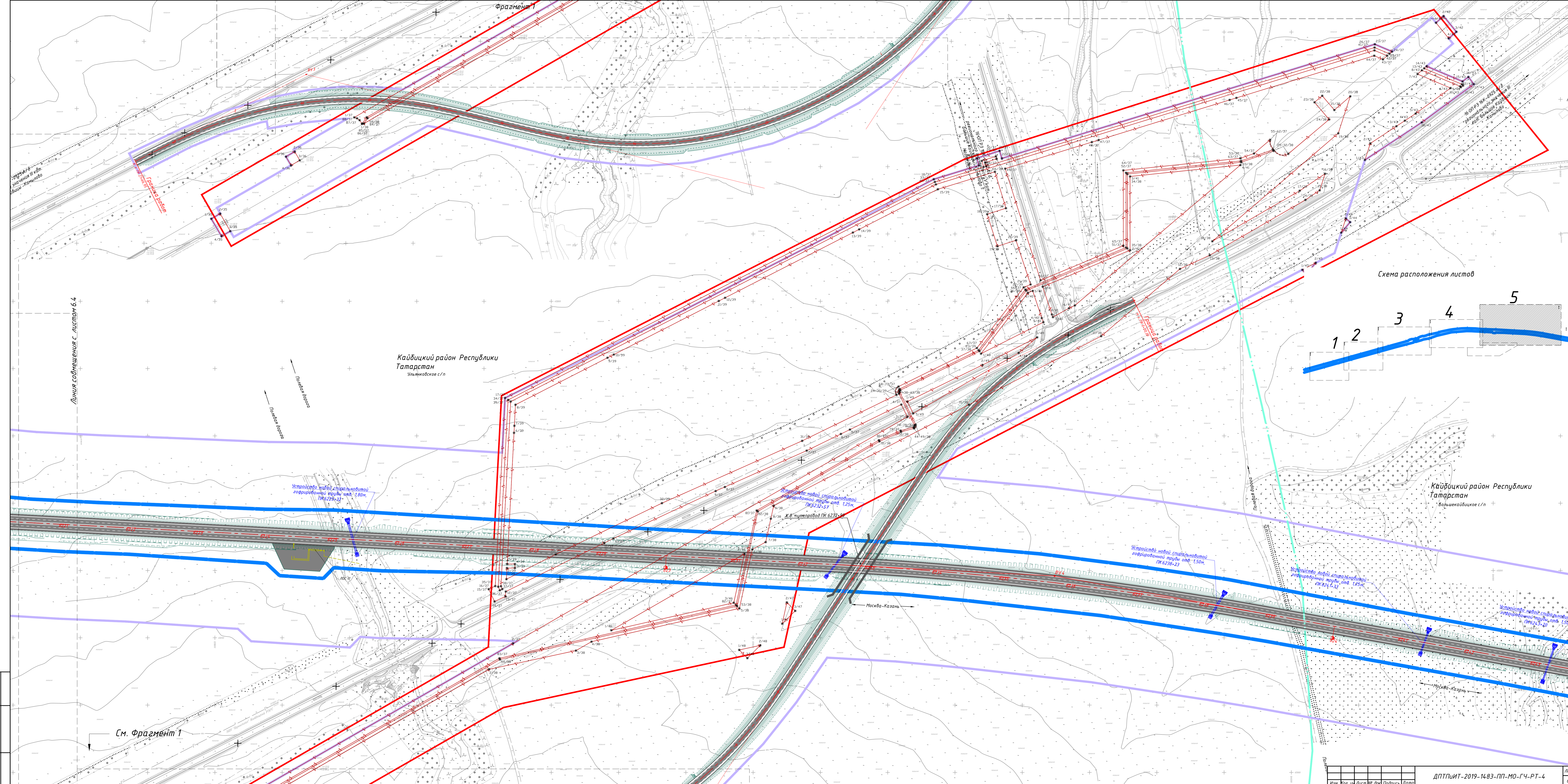
р. Бирля
мост ПК 6201+64

Изм.	Кол. уч.	Лист	№ док.	Подпись	Дата

ДПТПИИТ-2019-1483-ПП-МО-ГЧ-РТ-4

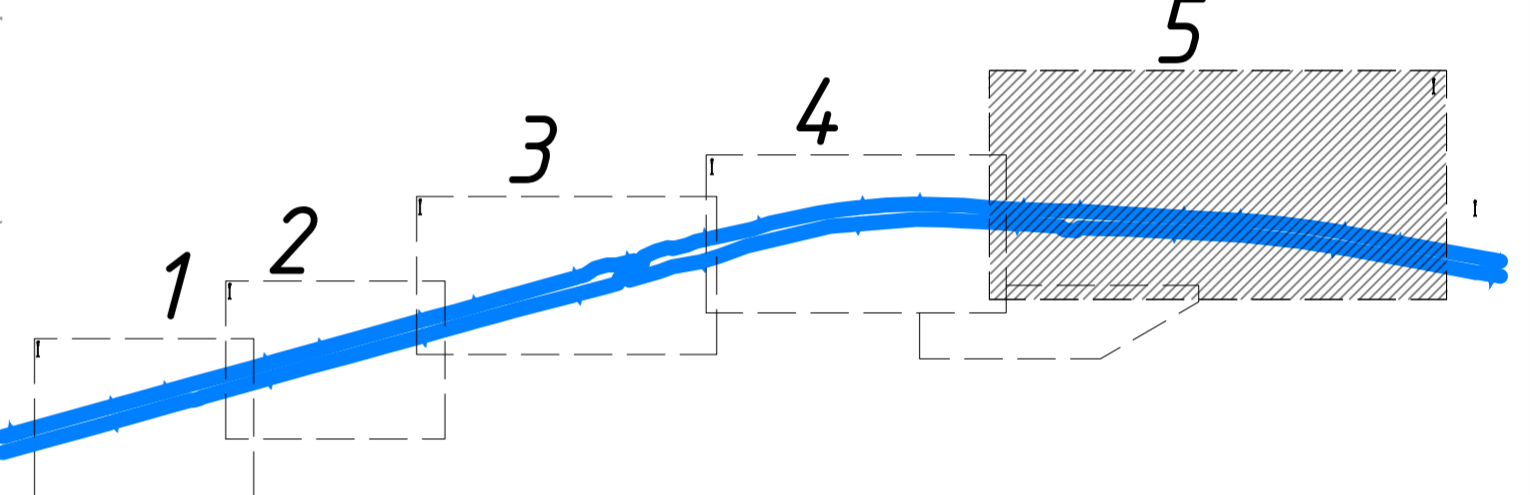
Лист
6.3

Изд. № подл.
Подп. и дата
Взам. инв. №



Фрагмент 1

Схема расположения листов



Кайбицкий район Республики Татарстан
Ульяновское с/п

Кайбицкий район Республики Татарстан
Большекайское с/п

Линия совмещения с листом Б.4

По Ульяновскому району

Устройство новой стандартной гофрированной трубы отб. 1,25м, ПК 6228-22

Устройство новой стандартной гофрированной трубы отб. 1,25м, ПК 6232-57

Ж.В. Пугаревой ПК 6232-91

Устройство новой стандартной гофрированной трубы отб. 1,50м, ПК 6228-23

Устройство новой стандартной гофрированной трубы отб. 1,25м, ПК 6246-23

Устройство новой стандартной гофрированной трубы отб. 1,50м, ПК 6250-20

Москва-Казань

Москва-Казань

См. Фрагмент 1