

**Внесение изменений в документацию по планировке территории объекта «Скоростная автомобильная дорога Москва – Нижний Новгород – Казань. Строительство скоростной автомобильной дороги Москва – Нижний Новгород – Казань, 7 этап км 586 – км 663, Чувашская Республика, Республика Татарстан (от пересечения с автомобильной дорогой федерального значения А-151 «Цивильск – Ульяновск» до пересечения с автомобильной дорогой федерального значения Р-241 «Казань — Буинск — Ульяновск»)», утвержденную распоряжениями Федерального дорожного агентства от 27.10.2020 № 3233-р, от 07.12.2020 № 3697-р касающуюся участков скоростной автомобильной дороги Москва – Нижний Новгород Казань км 588+717 – км 588+971, км 596+692 - км 596+860, км 600+8 – км 600+289, км 606+423 – км 606+514, км 607+589 – км 607+631, км 610+572 – км 610+78, км 615+42 – км 615+478, км 618+111 – км 618+166, км 619+99 – км 620+19, км 622+743 – км 623+23, км 628+180 – км 628+591, км 631+56 – км 631+71, км 635+24 – км 635+75, км 635+489 – км 635+533, км 644+378 – км 644+611, км 645+216 – км 645+269, км 649+970 – км 650+49, км 650+810 – км 650+875, км 657+399 – км 657+450, км 667+216 – км 667+564**

## **ПРОЕКТ ПЛАНИРОВКИ ТЕРРИТОРИИ**

### **Материалы по обоснованию проекта планировки**

#### **Раздел 3 «Материалы по обоснованию проекта планировки территории. Графическая часть»**

#### **Часть 4**

#### **КНИГА 3**

#### **ДПТПиИТ-2019-1483-ПП-МО-ГЧ-РТ-3**

**Сельское поселение Большеподберезинское Кайбицкого муниципального  
района**



**Государственная компания «Российские автомобильные дороги»**

**Внесение изменений в документацию по планировке территории объекта «Скоростная автомобильная дорога Москва – Нижний Новгород – Казань. Строительство скоростной автомобильной дороги Москва – Нижний Новгород – Казань, 7 этап км 586 – км 663, Чувашская Республика, Республика Татарстан (от пересечения с автомобильной дорогой федерального значения А-151 «Цивильск – Ульяновск» до пересечения с автомобильной дорогой федерального значения Р-241 «Казань — Буинск — Ульяновск»)), утвержденную распоряжениями Федерального дорожного агентства от 27.10.2020 № 3233-р, от 07.12.2020 № 3697-р касающуюся участков скоростной автомобильной дороги Москва – Нижний Новгород Казань км 588+717 – км 588+971, км 596+692 - км 596+860, км 600+8 – км 600+289, км 606+423 – км 606+514, км 607+589 – км 607+631, км 610+572 – км 610+78, км 615+42 – км 615+478, км 618+111 – км 618+166, км 619+99 – км 620+19, км 622+743 – км 623+23, км 628+180 – км 628+591, км 631+56 – км 631+71, км 635+24 – км 635+75, км 635+489 – км 635+533, км 644+378 – км 644+611, км 645+216 – км 645+269, км 649+970 – км 650+49, км 650+810 – км 650+875, км 657+399 – км 657+450, км 667+216 – км 667+564**

**ПРОЕКТ ПЛАНИРОВКИ ТЕРРИТОРИИ**

**Материалы по обоснованию проекта планировки  
Раздел 3 «Материалы по обоснованию проекта планировки  
территории. Графическая часть»**

**Часть 4**

**Республика Татарстан, км 604- км 670**

**КНИГА 3**

**ДПТПиИТ-2019-1483-ПП-МО-ГЧ-РТ-3**

**Сельское поселение Большеподберезинское Кайбицкого муниципального  
района**

**Санкт-Петербург  
2021**

Инов. № подл.	
Подп. и дата	
Взам. инв. №	



**Государственная компания «Российские автомобильные дороги»**

**Внесение изменений в документацию по планировке территории объекта «Скоростная автомобильная дорога Москва – Нижний Новгород – Казань. Строительство скоростной автомобильной дороги Москва – Нижний Новгород – Казань, 7 этап км 586 – км 663, Чувашская Республика, Республика Татарстан (от пересечения с автомобильной дорогой федерального значения А-151 «Цивильск – Ульяновск» до пересечения с автомобильной дорогой федерального значения Р-241 «Казань — Буинск — Ульяновск»)), утвержденную распоряжениями Федерального дорожного агентства от 27.10.2020 № 3233-р, от 07.12.2020 № 3697-р касающуюся участков скоростной автомобильной дороги Москва – Нижний Новгород Казань км 588+717 – км 588+971, км 596+692 - км 596+860, км 600+8 – км 600+289, км 606+423 – км 606+514, км 607+589 – км 607+631, км 610+572 – км 610+78, км 615+42 – км 615+478, км 618+111 – км 618+166, км 619+99 – км 620+19, км 622+743 – км 623+23, км 628+180 – км 628+591, км 631+56 – км 631+71, км 635+24 – км 635+75, км 635+489 – км 635+533, км 644+378 – км 644+611, км 645+216 – км 645+269, км 649+970 – км 650+49, км 650+810 – км 650+875, км 657+399 – км 657+450, км 667+216 – км 667+564**

**ПРОЕКТ ПЛАНИРОВКИ ТЕРРИТОРИИ**

**Материалы по обоснованию проекта планировки  
Раздел 3 «Материалы по обоснованию проекта планировки территории.  
Графическая часть»**

**Часть 4**

**Республика Татарстан, км 604- км 670**

**КНИГА 3**

**ДПТПиИТ-2019-1483-ПП-МО-ГЧ-РТ-3**

**Сельское поселение Большеподберезинское Кайбицкого муниципального  
района**

**Заместитель директора  
по проектированию**

**А. Ю. Кулешов**

**Комплексный ГИП**

**Н. Э. Ковалев**



**Санкт-Петербург  
2021**

Взам. инв. №	
Подп. и дата	
Инв. № подл.	



# Общество с ограниченной ответственностью «ТранспроектИнжиниринг»

196084, г.Санкт-Петербург, ул.Малая Митрофаньевская, д.4, лит.Л, оф.318  
info@tpe.su, www.tpe.su

**Заказчик - Государственная компания «Российские автомобильные дороги»**

**Внесение изменений в документацию по планировке территории объекта «Скоростная автомобильная дорога Москва – Нижний Новгород – Казань. Строительство скоростной автомобильной дороги Москва – Нижний Новгород – Казань, 7 этап км 586 – км 663, Чувашская Республика, Республика Татарстан (от пересечения с автомобильной дорогой федерального значения А-151 «Цивильск – Ульяновск» до пересечения с автомобильной дорогой федерального значения Р-241 «Казань — Буинск — Ульяновск»)», утвержденную распоряжениями Федерального дорожного агентства от 27.10.2020 № 3233-р, от 07.12.2020 № 3697-р касающуюся участков скоростной автомобильной дороги Москва – Нижний Новгород Казань км 588+717 – км 588+971, км 596+692 - км 596+860, км 600+8 – км 600+289, км 606+423 – км 606+514, км 607+589 – км 607+631, км 610+572 – км 610+78, км 615+42 – км 615+478, км 618+111 – км 618+166, км 619+99 – км 620+19, км 622+743 – км 623+23, км 628+180 – км 628+591, км 631+56 – км 631+71, км 635+24 – км 635+75, км 635+489 – км 635+533, км 644+378 – км 644+611, км 645+216 – км 645+269, км 649+970 – км 650+49, км 650+810 – км 650+875, км 657+399 – км 657+450, км 667+216 – км 667+564**

## **ПРОЕКТ ПЛАНИРОВКИ ТЕРРИТОРИИ**

**Материалы по обоснованию проекта планировки  
Раздел 3 «Материалы по обоснованию проекта планировки территории. Графическая часть»**

**Часть 4**

**Республика Татарстан, км 604- км 670**

**КНИГА 3**

**ДПТПиИТ-2019-1483-ПП-МО-ГЧ-РТ-3**

**Сельское поселение Большеподберезинское Кайбицкого муниципального района**

**Генеральный директор**

**Главный инженер проекта**



**Савченко А.В.**

**Уразова М.Т.**

**Состав документации по планировке территории**

Номер тома	Обозначение	Наименование	Примечание
<b>7 этап</b>			
<b>1. Основная часть проекта планировки</b>			
<i>Раздел 1 «Проект планировки территории. Графическая часть»</i>			
Часть 1	ДПТПиИТ-2019-1483-ПП-ОЧ-ГЧ-ЧР	<i>Чувашская Республика, км 588- км 596</i>	
Книга 1	ДПТПиИТ-2019-1483-ПП-ОЧ-ГЧ-ЧР-1	Сельское поселение Комсомольское, Александровское Комсомольского муниципального района, Сельское поселение Тобурдановское Канашского муниципального района	
Часть 2	ДПТПиИТ-2019-1483-ПП-ОЧ-ГЧ-РТ	<i>Республика Татарстан, км 596- км 602</i>	
Книга 1	ДПТПиИТ-2019-1483-ПП-ОЧ-ГЧ-РТ-1	Сельское поселение Старотябердинское Кайбицкого муниципального района	
Часть 3	ДПТПиИТ-2019-1483-ПП-ОЧ-ГЧ-ЧР	<i>Чувашская Республика, км 602- км 604</i>	
Книга 1	ДПТПиИТ-2019-1483-ПП-ОЧ-ГЧ-ЧР-1	Сельское поселение Чутеевское Янтиковского муниципального района	
Часть 4	ДПТПиИТ-2019-1483-ПП-ОЧ-ГЧ-РТ	<i>Республика Татарстан, км 604- км 670</i>	
Книга 1	ДПТПиИТ-2019-1483-ПП-ОЧ-ГЧ-РТ-1	Сельское поселение Молькеевское Кайбицкого муниципального района	
Книга 2	ДПТПиИТ-2019-1483-ПП-ОЧ-ГЧ-РТ-2	Сельское поселение Хозесановское Кайбицкого муниципального района	
Книга 3	ДПТПиИТ-2019-1483-ПП-ОЧ-ГЧ-РТ-3	Сельское поселение Большеподберезинское Кайбицкого муниципального района	
Книга 4	ДПТПиИТ-2019-1483-ПП-ОЧ-ГЧ-РТ-4	Сельское поселение Ульяновское Кайбицкого муниципального района	
Книга 5	ДПТПиИТ-2019-1483-ПП-ОЧ-ГЧ-РТ-5	Сельское поселение Большекайбицкое Кайбицкого муниципального района	
Книга 6	ДПТПиИТ-2019-1483-ПП-ОЧ-ГЧ-РТ-6	Сельское поселение Кушманское Кайбицкого муниципального района	
Книга 7	ДПТПиИТ-2019-1483-ПП-ОЧ-ГЧ-РТ-7	Сельское поселение Муралинское Кайбицкого муниципального района	
Книга 8	ДПТПиИТ-2019-1483-ПП-ОЧ-ГЧ-РТ-8	Сельское поселение Федоровское Кайбицкого муниципального района	
Книга 9	ДПТПиИТ-2019-1483-ПП-ОЧ-ГЧ-РТ-9	Сельское поселение Кулангинское Кайбицкого муниципального района	
Книга 10	ДПТПиИТ-2019-1483-ПП-ОЧ-ГЧ-РТ-10	Сельские поселения Верхнеаткозинское Апастовского муниципального района,	

Взам. инв. №

Подпись и дата

Инв. № подл.

ДПТПиИТ-2019-1483-ПП					
Изм.	Кол.уч	Лист	№док	Подп.	Дата
Разработал	Бреусов				03.2021
Проверил	Божук				03.2021
Рук.отдела	Божук				03.2021
Н. контр.	Косынкина				03.2021

Состав документации по планировке территории

Стадия	Лист	Листов
ДПТ	1	6
ООО «ТранспроектИнжиниринг» г. Санкт-Петербург		

Номер тома	Обозначение	Наименование	Примечание
		Маломеминское Кайбицкого муниципального района, Большеемеминское Верхнеуслонского муниципального района	
Книга 11	ДПТПиИТ-2019-1483-ПП-ОЧ-ГЧ-РТ-11	Сельское поселение Коргузинское Верхнеуслонского муниципального района	
Книга 12	ДПТПиИТ-2019-1483-ПП-ОЧ-ГЧ-РТ-12	Сельское поселение Кильдеевское Верхнеуслонского муниципального района	
<i>Раздел 2. «Положение о размещении линейных объектов»</i>			
Часть 1	ДПТПиИТ-2019-1483-ПП-ОЧ-ПР-ЧР	Чувашская Республика, Республика Татарстан	
<b>2. Материалы по обоснованию проекта планировки</b>			
<i>Раздел 3 «Материалы по обоснованию проекта планировки территории. Графическая часть»</i>			
Часть 1	ДПТПиИТ-2019-1483-ПП-МО-ГЧ-ЧР	Чувашская Республика, км 588- км 596	
Книга 1	ДПТПиИТ-2019-1483-ПП-МО-ГЧ-ЧР-1	Сельское поселение Комсомольское, Александровское Комсомольского муниципального района, Сельское поселение Тобурдановское Канашского муниципального района	
Часть 2	ДПТПиИТ-2019-1483-ПП-МО-ГЧ-РТ	Республика Татарстан, км 596- км 602	
Книга 1	ДПТПиИТ-2019-1483-ПП-МО-ГЧ-РТ-1	Сельское поселение Старотябердинское Кайбицкого муниципального района	
Часть 3	ДПТПиИТ-2019-1483-ПП-МО-ГЧ-ЧР	Чувашская Республика, км 602- км 604	
Книга 1	ДПТПиИТ-2019-1483-ПП-МО-ГЧ-ЧР-1	Сельское поселение Чутеевское Янтиковского муниципального района	
Часть 4	ДПТПиИТ-2019-1483-ПП-МО-ГЧ-РТ	Республика Татарстан, км 604- км 670	
Книга 1	ДПТПиИТ-2019-1483-ПП-МО-ГЧ-РТ-1	Сельское поселение Молькеевское Кайбицкого муниципального района	
Книга 2	ДПТПиИТ-2019-1483-ПП-МО-ГЧ-РТ-2	Сельское поселение Хозесановское Кайбицкого муниципального района	
Книга 3	ДПТПиИТ-2019-1483-ПП-МО-ГЧ-РТ-3	Сельское поселение Большеподберезинское Кайбицкого муниципального района	
Книга 4	ДПТПиИТ-2019-1483-ПП-МО-ГЧ-РТ-4	Сельское поселение Ульяновское Кайбицкого муниципального района	

Инв. № подл.	Подпись и дата	Взам. инв. №

Изм.	Кол.уч	Лист	№ док	Подп.	Дата	ДПТПиИТ-2019-1483-ПП	Лист 2
------	--------	------	-------	-------	------	----------------------	-----------

Номер тома	Обозначение	Наименование	Примечание
Книга 5	ДПТПиИТ-2019-1483-ПП-МО-ГЧ-РТ-5	Сельское поселение Большекайбицкое Кайбицкого муниципального района	
Книга 6	ДПТПиИТ-2019-1483-ПП-МО-ГЧ-РТ-6	Сельское поселение Кушманское Кайбицкого муниципального района	
Книга 7	ДПТПиИТ-2019-1483-ПП-МО-ГЧ-РТ-7	Сельское поселение Муралинское Кайбицкого муниципального района	
Книга 8	ДПТПиИТ-2019-1483-ПП-МО-ГЧ-РТ-8	Сельское поселение Федоровское Кайбицкого муниципального района	
Книга 9	ДПТПиИТ-2019-1483-ПП-МО-ГЧ-РТ-9	Сельское поселение Кулангинское Кайбицкого муниципального района	
Книга 10	ДПТПиИТ-2019-1483-ПП-МО-ГЧ-РТ-10	Сельские поселения Верхнеаткозинское Апастовского муниципального района, Маломеминское, Кайбицкого муниципального района, Большемемиинское, Верхнеуслонского муниципального района	
Книга 11	ДПТПиИТ-2019-1483-ПП-МО-ГЧ-РТ-11	Сельское поселение Коргузинское Верхнеуслонского муниципального района	
Книга 12	ДПТПиИТ-2019-1483-ПП-МО-ГЧ-РТ-12	Сельское поселение Кильдеевское Верхнеуслонского муниципального района	
<i>Раздел 4. «Материалы по обоснованию проекта планировки территории. Пояснительная записка»</i>			
Часть 1	ДПТПиИТ-2019-1483-ПП-МО-ПЗ-ЧР	Чувашская Республика, Республика Татарстан	

Инв. № подл.						Взам. инв. №
Подпись и дата						
Изм.	Кол.уч	Лист	№ док	Подп.	Дата	
ДПТПиИТ-2019-1483-ПП						Лист
						3



## Схема расположения проектируемого объекта



### Условные обозначения:

- Границы территории, в отношении которой осуществляется подготовка проекта планировки
- Граница поселения / городского округа
- Ось планируемой автомобильной дороги общего пользования федерального значения
- Границы зон планируемого размещения линейного объекта:
  - автомобильной дороги общего пользования федерального значения
- Границы зон планируемого размещения линейных объектов, подлежащих реконструкции в связи с изменением их местоположения:
  - автомобильных дорог
  - инженерных сетей/их наземных элементов
- Границы и кадастровые номера существующих земельных участков, учтенных в Едином государственном реестре недвижимости  
16:21:14.0604.94

Сведения о форме собственности существующих земельных участков приведены в Выписках из Единого государственного реестра недвижимости, приложенных в электронном виде

- Земельные участки, подлежащие изъятию для государственных и муниципальных нужд

Сведения об отнесении территории к определенной категории земель:

- земли сельскохозяйственного назначения
- земли промышленности, энергетики, транспорта, связи, радиовещания, телевидения, информатики, земли для обеспечения космической деятельности, земли обороны, безопасности и земли иного специального назначения

- земли лесного фонда (по сведениям государственного лесного реестра)
- Контуры существующих сохраняемых объектов капитального строительства:
  - границы и кадастровые номера существующих объектов капитального строительства, учтенных в Едином государственном реестре недвижимости  
52:43:0000000:345
- Объекты транспортной инфраструктуры:
  - автомобильные дороги
- Объекты инженерной инфраструктуры:
  - воздушные линии электропередачи свыше 1 кВ
  - кабельные линии связи
  - газопроводы

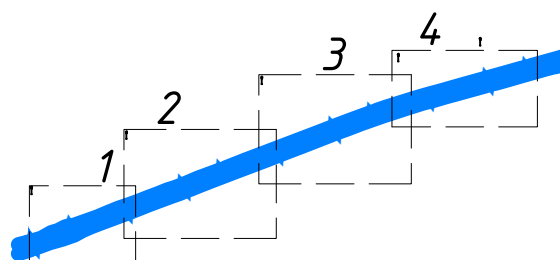
Границы зон планируемого размещения объектов капитального строительства, установленные ранее утвержденной документацией по планировке территории:

“Скоростная автомобильная дорога Москва – Нижний Новгород – Казань, 7 этап”, утвержденной распоряжением ФДА от 27.10.2020 №3233-р

- автомобильной дороги общего пользования федерального значения
- линейных объектов, подлежащих реконструкции в связи с изменением их местоположения (автомобильных дорог)

- Граница внесения изменений

### Схема расположения листов



Система координат МСК – 16 зона 1

<b>ДПТПИТ-2019-1483-ПП-МО-ГЧ-РТ-3</b>					
«Скоростная автомобильная дорога Москва – Нижний Новгород – Казань. Строительство скоростной автомобильной дороги Москва – Нижний Новгород – Казань, 7 этап км 586 – км 663, Чувашская Республика. Республика Татарстан (от пересечения с автомобильной дорогой федерального значения А-151 «Цибульск – Ульяновск» до пересечения с автомобильной дорогой регионального значения Р-241 «Казань – Буинск – Ульяновск»)»					
Изм.	Кол.уч.	Лист	№ док.	Подпись	Дата
Разработал	Бреусов				03.21
Проверил	Косынкина				03.21
Рук. отдела	Божук				03.21
Н. контроль	Косынкина				03.21
Проект планировки территории Материалы по обоснованию				Стадия	Лист
				ДПТ	2.0
Схема использования территории в период подготовки проекта планировки территории М 1:2000				Листов	5
000 “ТранспроектИнжиниринг” г. Санкт-Петербург					

Согласовано

Взам. инв. №

Подп. и дата

Инв. № подл.



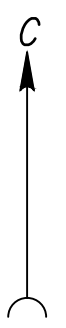
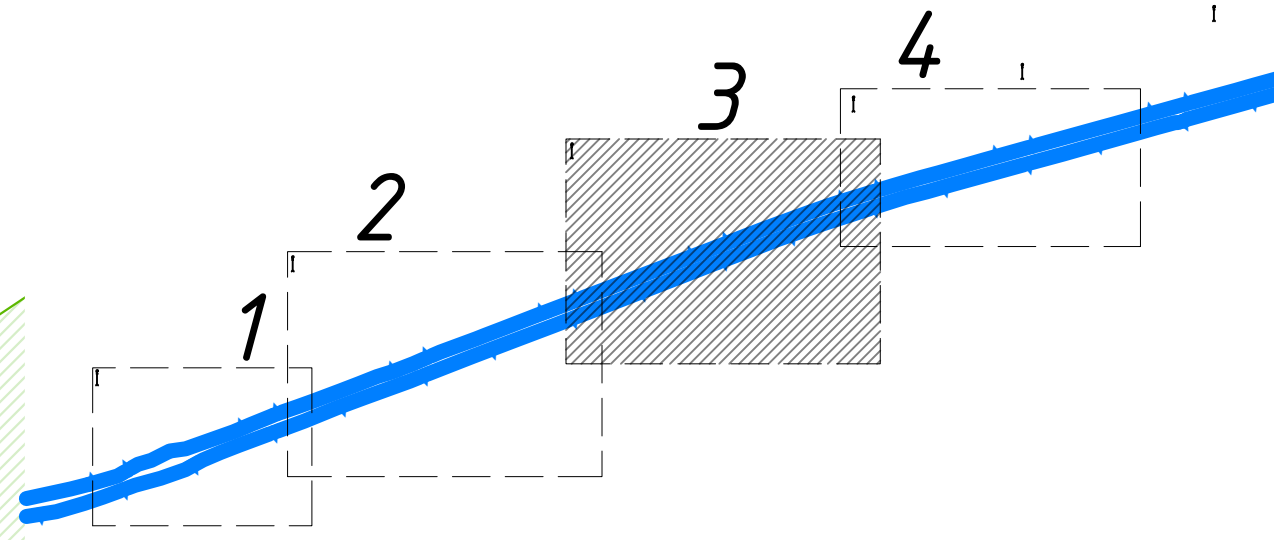


Схема расположения листов



Берлибашское участковое лесничество  
Кайбицкого межрайонного лесничества  
квартал 77

Линия совмещения с листом 2.2

Линия совмещения с листом 2.4

Кайбицкий район Республики  
Татарстан  
Большеподберезинское с/п

16:21:030702.289  
(ЕЗ 16:21:000000.103)  
16:21:030701.8  
(ЕЗ 16:21:000000.103)  
16:21:030701.52  
(ЕЗ 16:21:000000.114)

16:21:030702.9  
(ЕЗ 16:21:000000.103)

16:21:030702.39  
(ЕЗ 16:21:000000.105)

16:21:030702.58  
(ЕЗ 16:21:000000.114)

16:21:030702.58  
(ЕЗ 16:21:000000.114)

16:21:030702.69  
(ЕЗ 16:21:000000.76)

16:21:030701.58  
(ЕЗ 16:21:000000.76)

Границы работ

Границы работ

Изм.	Кол. ч.	Лист	№ док.	Подпись	Дата

ДПТПИТ-2019-1483-ПП-МО-ГЧ-РТ-3



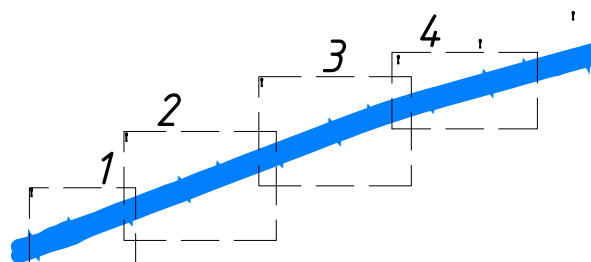
### Схема расположения проектируемого объекта



#### Условные обозначения:

- Границы территории, в отношении которой осуществляется подготовка проекта планировки
- Граница поселения / городского округа
- Границы зон планируемого размещения линейного объекта:**
  - автомобильной дороги общего пользования федерального значения
- Границы зон планируемого размещения линейных объектов, подлежащих реконструкции в связи с изменением их местоположения:**
  - автомобильных дорог
  - инженерных сетей/их наземных элементов
- Категории улиц и дорог:**
  - автомобильная дорога общего пользования федерального значения - категория I-II
  - автомобильная дорога общего пользования регионального межмуниципального значения - категория III-IV
  - съезды на дороги местного значения и площадки многофункциональных зон придорожного сервиса
- Объекты транспортной инфраструктуры:**
  - эстакады, путепроводы, мосты
- Направления движения автомобильного транспорта:**
  -
- Граница внесения изменений

#### Схема расположения листов



Система координат МСК -16 зона 1

Согласовано	
Взам. инв. №	
Подп. и дата	
Инв. № подл.	

<b>ДПТПИТ-2019-1483-ПП-МО-ГЧ-РТ-3</b>						
<small>«Скоростная автомобильная дорога Москва - Нижний Новгород - Казань. Строительство скоростной автомобильной дороги Москва - Нижний Новгород - Казань, 7 этап км 586 - км 663, Чувашская Республика. Республика Татарстан (от пересечения с автомобильной дорогой федерального значения А-151 «Цибульск - Ульяновск» до пересечения с автомобильной дорогой регионального значения Р-241 «Казань - Буинск - Ульяновск»)»</small>						
Изм.	Кол.уч.	Лист	№ док.	Подпись	Дата	
Разработал	Бреусов				03.21	
Проверил	Косынкина				03.21	
Рук. отдела	Божук				03.21	
Н. контроль	Косынкина				03.21	
Проект планировки территории Материалы по обоснованию				Стадия	Лист	Листов
				ДПТ	3.0	5
Схема организации улично-дорожной сети и движения транспорта 1:2000				ООО "ТранспроектИнжиниринг" г. Санкт-Петербург		



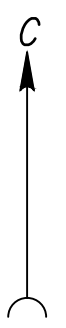
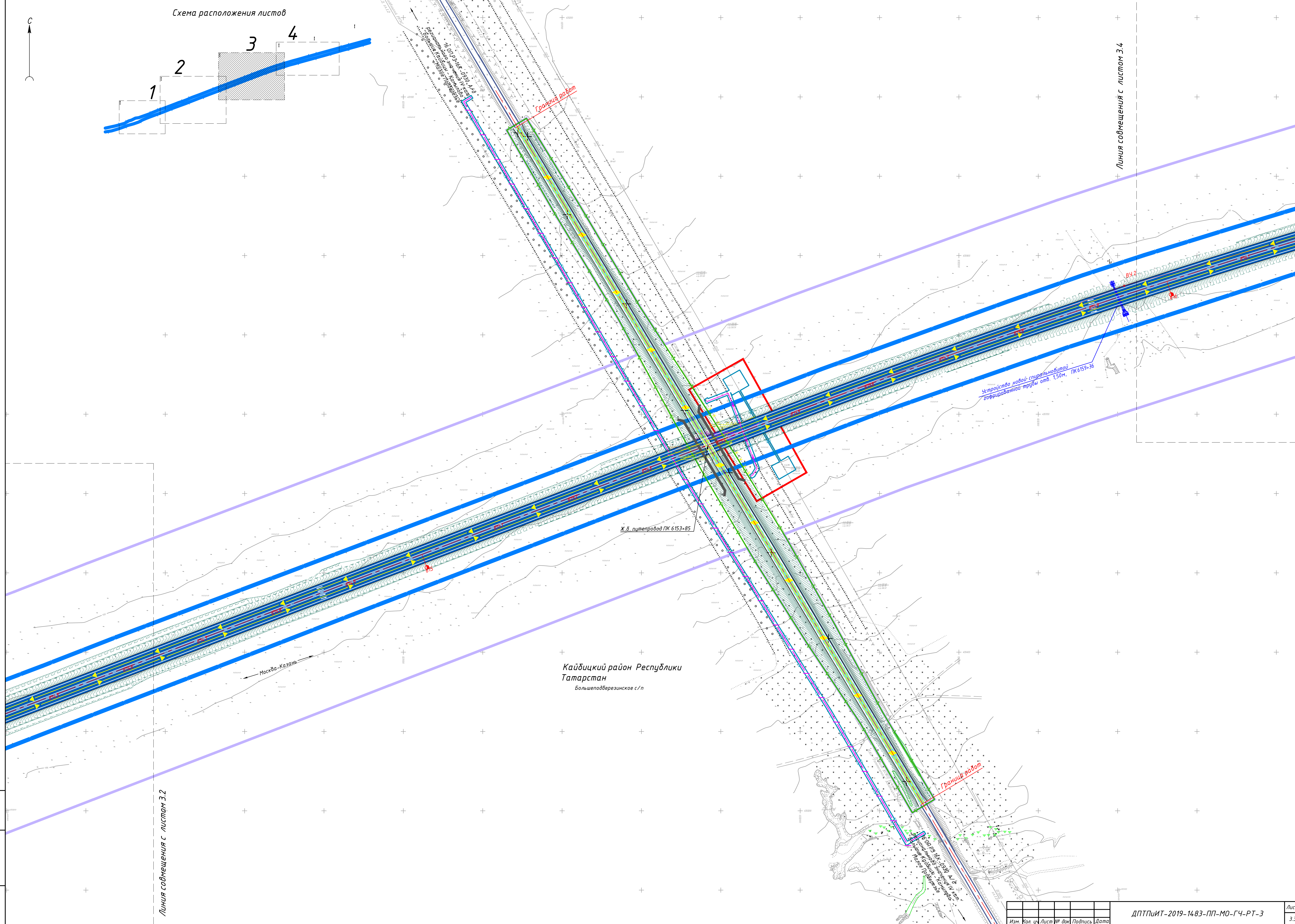
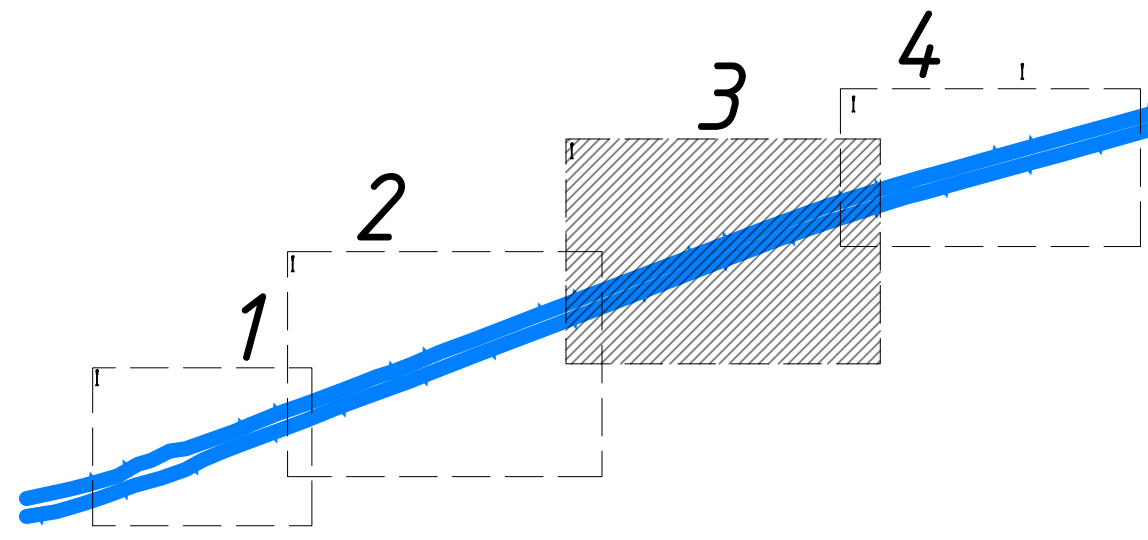


Схема расположения листов



Граница вазот

Границей вазот

Линия совмещения с листом 3.4

Линия совмещения с листом 3.2

Кайбицкий район Республики Татарстан  
Большеподберезинское с/п

Москва-Казань

Ж.В. путепровод ПК 6153+85

Устройство навод-спиральной гофрированной трубы отб. 1,50м. ПК 6153+36

Б.О.Р. 23-ВК-2020 А.Ф. 24  
Учредитель: Министерство транспорта Республики Татарстан

Изм.	Кол. ч.	Лист	№ док.	Подпись	Дата
		3.3			

ДПТПИТ-2019-1483-ПП-МО-ГЧ-РТ-3






Изд. № подл. Подп. и дата  
Взам. инв. №





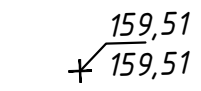
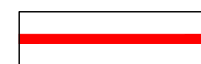

### Схема расположения проектируемого объекта




#### Условные обозначения:

-  Границы территории, в отношении которой осуществляется подготовка проекта планировки
-  Граница поселения / городского округа
- Границы зон планируемого размещения линейного объекта:**
  -  автомобильной дороги общего пользования федерального значения
- Границы зон планируемого размещения линейных объектов, подлежащих реконструкции в связи с изменением их местоположения:**
  -  автомобильных дорог
  -  инженерных сетей/их наземных элементов

Существующие и директивные (проектные) отметки поверхности по осям трасс автомобильных и железных дорог, проезжих частей:

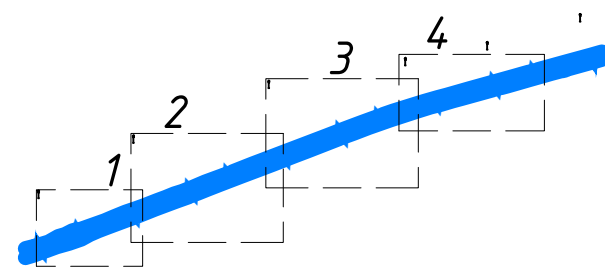
-  ось трассы планируемой автомобильной дороги общего пользования федерального значения
-  автомобильные дороги
-  директивная (проектная) отметка поверхности
-  существующая отметка поверхности
-  Граница внесения изменений

Проектные продольные уклоны, направление продольного уклона, расстояние между точками, ограничивающими участок с продольным уклоном:

- $\frac{3,5}{468,12}$  проектный продольный уклон, 0/00 направление продольного уклона расстояние, м
-  Горизонтали, отображающие проектный рельеф: проектные горизонтали

Согласовано			
Взам. инв. №			
Подп. и дата			
Инв. № подл.			

#### Схема расположения листов



Система координат МСК -16 зона 1

<b>ДПТПИИТ - 2019-1483-ПП-МО-ГЧ-РТ-3</b>					
<small>«Скоростная автомобильная дорога Москва - Нижний Новгород - Казань. Строительство скоростной автомобильной дороги Москва - Нижний Новгород - Казань, 7 этап км 586 - км 663, Чувашская Республика. Республика Татарстан (от пересечения с автомобильной дорогой федерального значения А-151 «Цидильск - Ульяновск» до пересечения с автомобильной дорогой регионального значения Р-241 «Казань - Буинск - Ульяновск»)»</small>					
Изм.	Кол.уч.	Лист	№ док.	Подпись	Дата
Разработал	Бреусов				03.21
Проверил	Косынкина				03.21
Рук. отдела	Божук				03.21
Н. контроль	Косынкина				03.21
Проект планировки территории Материалы по обоснованию				Стадия	Лист
Схема вертикальной планировки территории, инженерной подготовки и инженерной защиты территории 1:2000				ДПТ	4.0
				Листов	6
ООО "ТранспроектИнжиниринг" г. Санкт-Петербург					



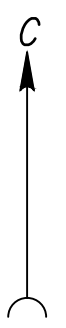
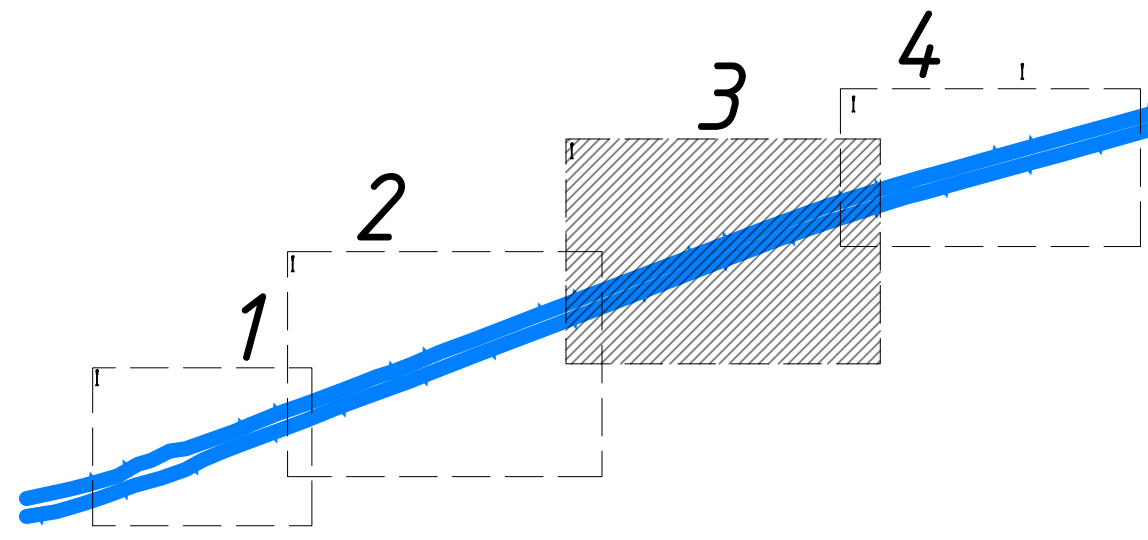
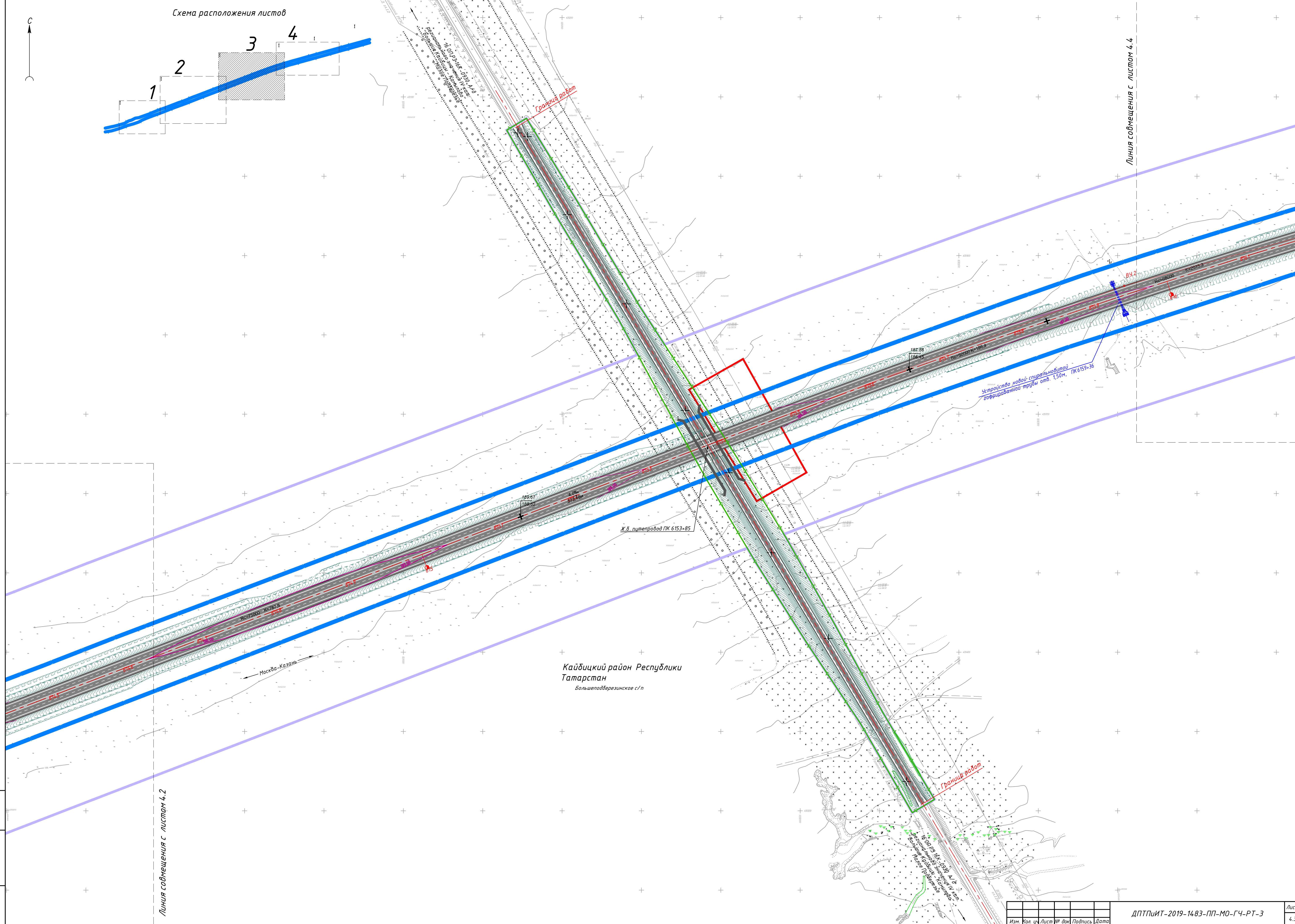


Схема расположения листов



Линия совмещения с листом 4.4



Кайбицкий район Республики Татарстан  
Большеподдерезинское с/п

Москва-Казань

Граница вазот

Границей вазот

Устройство навод. ступельной гофрированной трубы отв. 1,50м. ПК 6159+36

Линия совмещения с листом 4.2

Изм.	Кол. ч.	Лист	№ док.	Подпись	Дата

ДПТПИТ-2019-1483-ПП-МО-ГЧ-РТ-3

Лист 4.3

Изм. № подл. Подп. и дата. Взам. инв. №



### Схема расположения проектируемого объекта



#### Условные обозначения:

- Границы территории, в отношении которой осуществляется подготовка проекта планировки
- Граница поселения / городского округа
- Ось планируемой автомобильной дороги общего пользования федерального значения
- Границы зон планируемого размещения линейного объекта: автомобильной дороги общего пользования федерального значения
- Границы зон планируемого размещения линейных объектов, подлежащих реконструкции в связи с изменением их местоположения: автомобильных дорог
- инженерных сетей/их наземных элементов

#### Границы иных зон с особыми условиями территорий:

- санитарно-защитная зона планируемой санкционированной свалки ТБО
- район падения отделяющихся частей ракет

#### Границы лесничеств:

- границы лесных кварталов
- Граница внесения изменений

Границы территорий, подверженных риску возникновения чрезвычайных ситуаций природного и техногенного характера\*:

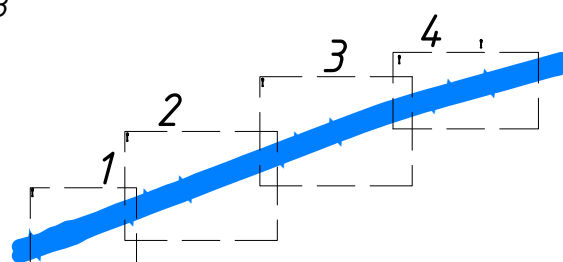
\* Согласно материалам Схемы территориального планирования Республики Татарстан (Карта территорий, подверженных риску возникновения чрезвычайных ситуаций природного и техногенного характера), утвержденной постановлением Кабинета Министров Республики Татарстан от 09.07.2018 № 559, территория, в отношении которой осуществляется подготовка проекта планировки территории, полностью расположена в границах территории подверженной наибольшей интенсивности проявления природных чрезвычайных ситуаций.

Утвержденные в установленном порядке границы зон с особыми условиями использования территорий, границы иных зон с особыми условиями использования территорий, устанавливаемые в соответствии с законодательством Российской Федерации:

Учетные в ЕГРН: Устанавливаемые в соответствии с законодательством РФ:  
Границы охранных зон существующих инженерных сетей и сооружений:

- линий электропередачи свыше 1 кВ
- линий связи
- газопроводов

#### Схема расположения листов



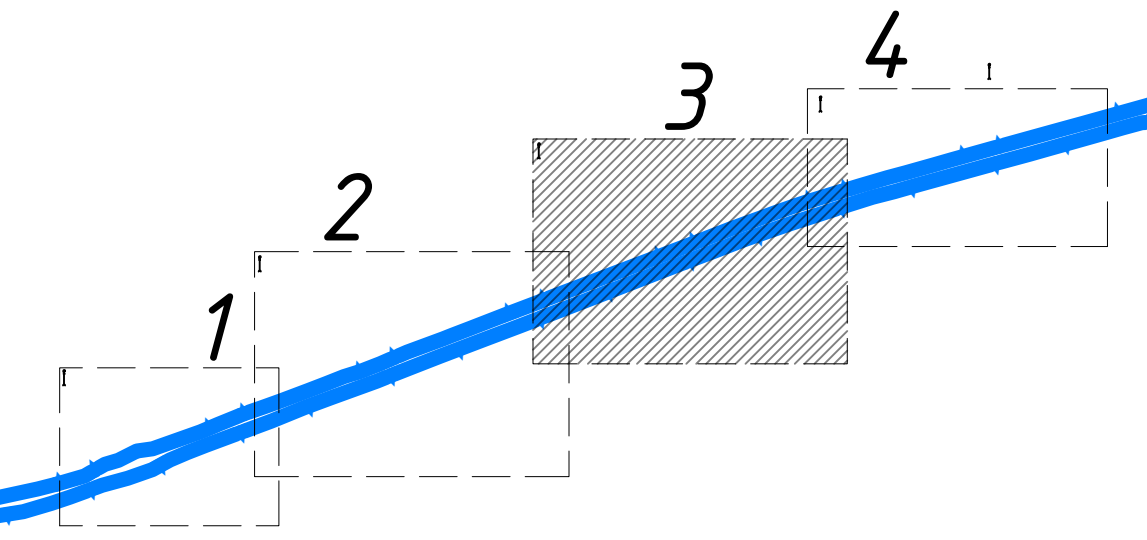
Система координат МСК-16 зона 1

Согласовано  
Взам. инв. №  
Подп. и дата  
Инв. № подл.

						<b>ДПТПИИТ-2019-1483-ПП-МО-ГЧ-РТ-3</b>				
						<small>«Скоростная автомобильная дорога Москва – Нижний Новгород – Казань. Строительство скоростной автомобильной дороги Москва – Нижний Новгород – Казань, 7 этап км 586 – км 663, Чувашская Республика. Республика Татарстан (от пересечения с автомобильной дорогой федерального значения А-151 «Цибульск – Ульяновск» до пересечения с автомобильной дорогой регионального значения Р-241 «Казань – Буинск – Ульяновск»)»</small>				
Изм.	Кол.уч.	Лист	№ док.	Подпись	Дата	Проект планировки территории		Стадия	Лист	Листов
Разработал		Бреусов			03.21	Материалы по обоснованию		ДПТ	5.0	5
Проверил		Косынкина			03.21	000 "ТранспроектИнжиниринг"		г. Санкт-Петербург		
Рук. отдела		Божук			03.21	<small>Схема границ зон с особыми условиями использования территорий, особо охраняемых природных территорий, лесничеств. Схема границ территории объектов культурного наследия. Схема границ территорий, подверженных риску возникновения чрезвычайных ситуаций природного и техногенного характера М 1:2000</small>				
Н. контроль		Косынкина			03.21					



Схема расположения листов



Берлибашское участковое лесничество  
Кайбицкого межрайонного лесничества  
квартал 72

Линия совмещения с листом 5.4

Кайбицкий район Республики  
Татарстан  
Большеподберезинское с/п

Линия совмещения с листом 5.2



### Схема расположения проектируемого объекта



#### Условные обозначения:

- Границы территории, в отношении которой осуществляется подготовка проекта планировки
- Граница поселения / городского округа

Границы зон планируемого размещения линейного объекта:

- автомобильной дороги общего пользования федерального значения

Ось планируемого линейного объекта с нанесением пикетажа и (или) километровых отметок:

- автомобильной дороги общего пользования федерального значения

Конструктивные и планировочные решения, планируемые в отношении линейного объекта и (или) объектов капитального строительства, проектируемых в составе линейного объекта:

- проезжая часть
- съезды с асфальтовым покрытием
- эстакады, путепроводы, мосты

- откосы
- водопропускные трубы и элементы закрытой водопропускной системы

Объекты, подлежащие сносу (демонтажу):

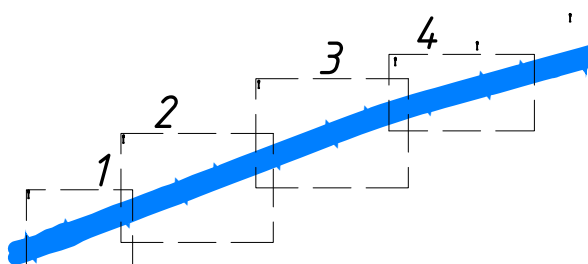
- X X X

Граница внесения изменений

Временный отвод

1/1 Номера характерных точек временного отвода

#### Схема расположения листов



Система координат МСК -16 зона 1

Согласовано

Взам. инв. №

Подп. и дата

Инв. № подл.

						ДПТПИИТ-2019-1483-ПП-МО-ГЧ-РТ-3			
						«Скоростная автомобильная дорога Москва – Нижний Новгород – Казань. Строительство скоростной автомобильной дороги Москва – Нижний Новгород – Казань, 7 этап км 586 – км 663, Чувашская Республика. Республика Татарстан (от пересечения с автомобильной дорогой федерального значения А-151 «Цибильск – Ульяновск» до пересечения с автомобильной дорогой регионального значения Р-241 «Казань – Буинск – Ульяновск»)»			
Изм.	Кол.уч.	Лист	№ док.	Подпись	Дата	Проект планировки территории Материалы по обоснованию	Стадия	Лист	Листов
Разработал	Бреусов				03.21		ДПТ	6.0	5
Проверил	Косынкина				03.21	Схема конструктивных и планировочных решений М 1:2000	ООО "ТранспроектИнжиниринг" г. Санкт-Петербург		
Рук. отдела	Божук				03.21				
Н. контроль	Косынкина				03.21				



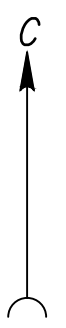
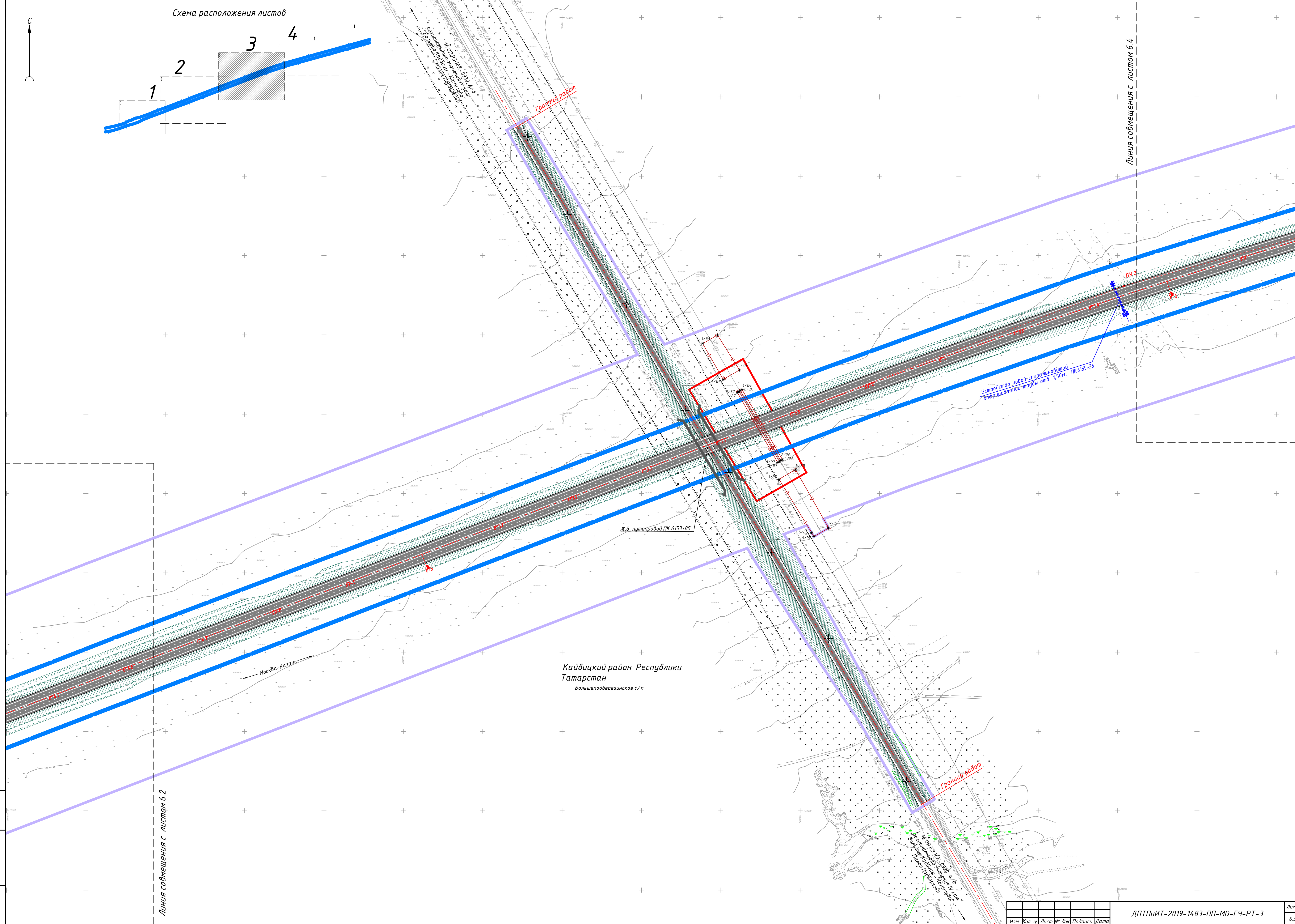
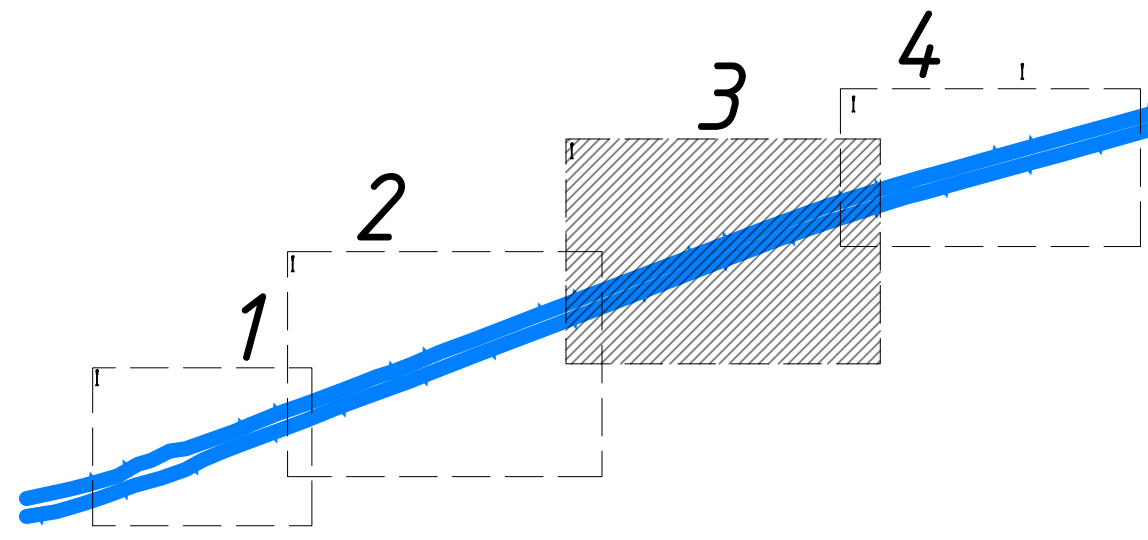


Схема расположения листов



Кайбицкий район Республики Татарстан  
Большеподберезинское с/п

Линия совмещения с листом 6.2

Линия совмещения с листом 6.4

Устройство новой спиральнообойчатой гофрированной трубы отв. 1,50м. ПК 6159+36

Изм.	Кол. ч.	Лист	№ док.	Подпись	Дата
		6.3			

ДПТПИТ-2019-1483-ПП-МО-ГЧ-РТ-3

Лист 6.3

№ док. Подп. и дата  
 № док. Подп. и дата  
 № док. Подп. и дата