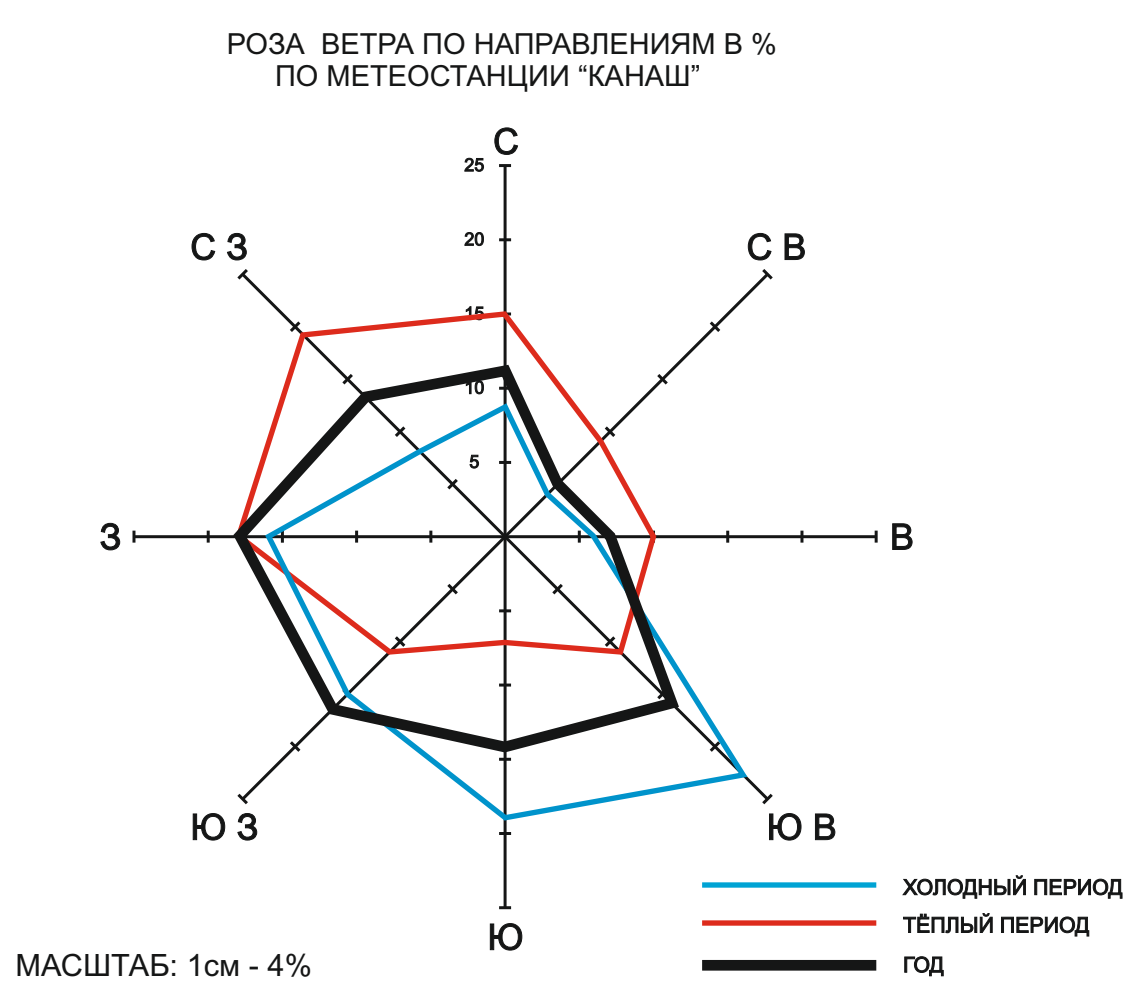


БАЙГУЛОВСКОЕ СЕЛЬСКОЕ ПОСЕЛЕНИЕ

ТЕРРИТОРИАЛЬНАЯ КОМПЛЕКСНАЯ СХЕМА ГРАДОСТРОИТЕЛЬНОГО ПЛАНИРОВАНИЯ РАЗВИТИЯ ТЕРРИТОРИИ
СХЕМА ФУНКЦИОНАЛЬНЫХ ЗОН



- ГРАНИЦЫ**
- АДМИНИСТРАТИВНЫХ РАЙОНОВ
 - СЕЛЬСКИХ АДМИНИСТРАЦИЙ
- НАСЕЛЕННЫЕ ПУНКТЫ**
- БАЙГУЛОВО СЕЛЬСКИЕ АДМИНИСТРАТИВНЫЕ ЦЕНТРЫ
 - Байгулово ЦЕНТРАЛЬНАЯ УСАДЬБА

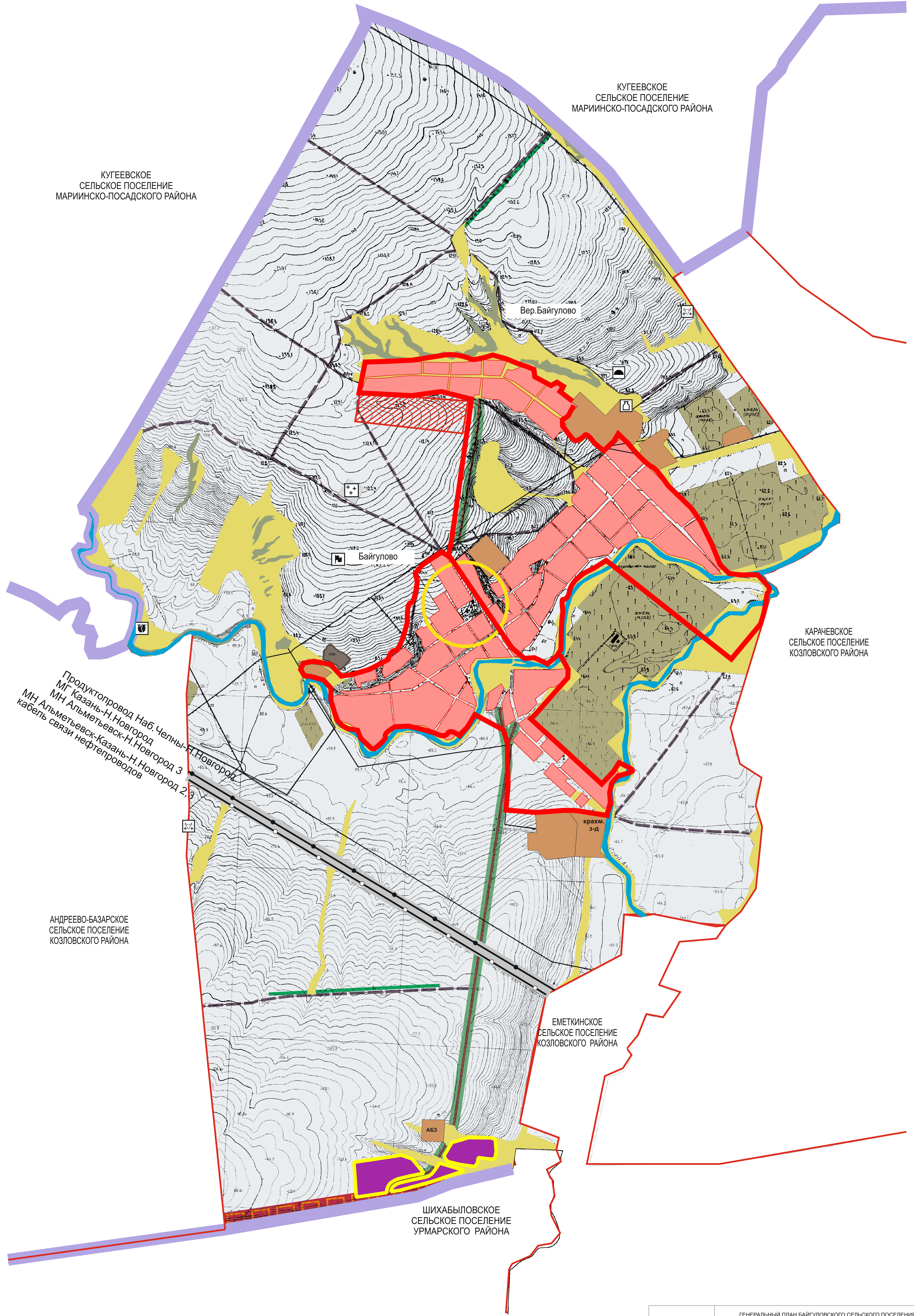
- СЕЛИТЕБНАЯ И ПРОМЫШЛЕННО-КОММУНАЛЬНАЯ ЗОНА**
- НАСЕЛЕННЫХ ПУНКТОВ:
- ПРЕДПРИЯТИЙ В Т.Ч. СЕЛЬСКОХОЗЯЙСТВЕННЫХ СЕЛЬСКИХ
 - ОБЩЕСТВЕННЫЙ ЦЕНТР
 - РЕЗЕРВ ДЛЯ РАЗВИТИЯ НАСЕЛЕННЫХ ПУНКТОВ

- ЗОНА СЕЛЬСКОХОЗЯЙСТВЕННОГО ИСПОЛЬЗОВАНИЯ**
- ПАШЕН
 - КОРМОВЫХ УГОДИЙ
 - ХМЕЛЬНИКОВ

- ЗОНА ЛЕСОХОЗЯЙСТВЕННОГО ИСПОЛЬЗОВАНИЯ**
- ЛЕСОВ I ГРУППЫ:
- МИНИСТЕРСТВА ПРИРОДНЫХ РЕСУРСОВ РФ
 - МИНСЕЛЬХОЗА РФ (ФГУ "ЧУВАШСЕЛЕС")
 - ПРОТИВОЭРОЗИОННЫХ И ВЕТРОЗАЩИТНЫХ ПОСАДОК

- АВТОДОРОГИ**
- расчет. срок I этап
- сущ. ВТОРОЙ ТРАНСЕВРОПЕЙСКИЙ КОРИДОР "ВОЛГА" (БЕРЛИН-ВАРШАВА-МИНСК-МОСКВА-Н.НОВГОРОД-КАЗАНЬ и далее ЕКАТЕРИНБУРГ)
 - ФЕДЕРАЛЬНОГО ЗНАЧЕНИЯ
 - ОСНОВНЫЕ РЕСПУБЛИКАНСКОГО ЗНАЧЕНИЯ
 - ПРОЧИЕ РЕСПУБЛИКАНСКОГО ЗНАЧЕНИЯ
 - МУНИЦИПАЛЬНЫЕ
 - ПОДЪЕЗДНЫЕ БЕЗ ТВЕРДОГО ПОКРЫТИЯ

- ПРОЧИЕ ЗОНЫ:**
- ОВРАГОВ
 - КЛАДБИЩА
 - МНОГОФУНКЦИОНАЛЬНАЯ ОБЩЕСТВЕННО-ДЕЛОВАЯ ЗОНА



НАИМЕНОВАНИЕ ОБЪЕКТА	ГЕНЕРАЛЬНЫЙ ПЛАН БАЙГУЛОВСКОГО СЕЛЬСКОГО ПОСЕЛЕНИЯ КОЗЛОВСКОГО РАЙОНА ЧУВАШСКОЙ РЕСПУБЛИКИ		
ЗАКАЗЧИК	МИНИСТЕРСТВО ГРАДОСТРОИТЕЛЬСТВА И РАЗВИТИЯ ОБЩЕСТВЕННОЙ ИНФРАСТРУКТУРЫ ЧУВАШСКОЙ РЕСПУБЛИКИ		
ГЕНЕРАЛЬНАЯ ПРОЕКТИРОВАТЕЛЬСКАЯ ОРГАНИЗАЦИЯ	ГУП ЧР "ПРОЕКТИНЬ ИНСТИТУТ "ЧУВАШГРАДАНПРОЕКТ" МИНИСТРА ЧУВАШИИ		
НАИМЕНОВАНИЕ ПРОЕКТА	ДАТА	2007 г.	
М 1:10 000	МАРКА	1:10000	
ДОЛЖНОСТЬ	ФАМИЛИЯ	ПОДПИСЬ	ДАТА
Гл. инж. института	Р.К. Козлов		
Гл. инж. проекта	А.С. Демидов		
Гл. инж. проекта	В.Ю. Белькина		
	ЧЕРТЕЖ	ЧЕРТЕЖИ	
	02	8	