

Ведомость ссылок и прилагаемых документов

Обозначение	Наименование	Примечание
Промышленный каталог ОАО "ТАТНЕФТЬ"	Промышленный каталог оборудования изделий и стандартов для строительства и реконструкции АЭС ОАО "ТАТНЕФТЬ"	
ГОСТ 21.501-2011	СПДС Правила выполнения архитектурно-строительных чертежей	
СНиП 31-06-2009	Общественные здания и сооружения	
НПБ 111-98*	Автозаправочные станции. Требования пожарной безопасности.	
СП 12.13130.2009	Определение категорий помещений, зданий и наружных установок по взрывопожарной и пожарной опасности	
СНиП 2.07.01-89*	Градостроительство. Планировка и застройка городских и сельских поселений.	
ГОСТ 21.204-93	Условные графические обозначения и изображения элементов генерального плана	
СП 156.13130.2014г.	Станции автомобильные заправочные. Требования пожарной безопасности	
СП 42.13330.2011	Градостроительство. Планировка и застройка городских и сельских поселений	

Ведомость чертежей основного комплекта марки АР

Лист	Наименование	Примечание
1	Ведомость чертежей	
2	Генплан АЭС	
3	План здания операторной с магазином площадью 60 м2	
4	Фасады здания операторной	
5	Навес над ТРК	
6	Виды фриза навеса над ТРК	
7	Организация острогов безопасности ТРК	
8	Малые формы	
9	Информационная стена с электронной индикацией цен	

		15-20-АР	
		Реконструкция существующей АЭС № 58 со строительством нового здания операторной	
Изм.	Колуч.	Лист	№ док.
Исполнит.	Вихитов	Подпись	Дата
ГИП	Бялов		
Нач. отд.	Землянский		
		Стадия	лист
		П	1
		Архитектурные решения	
		Ведомость чертежей	
		ООО "АЭС-Строй" г. Альметьевск	

Экспликация зданий и сооружений

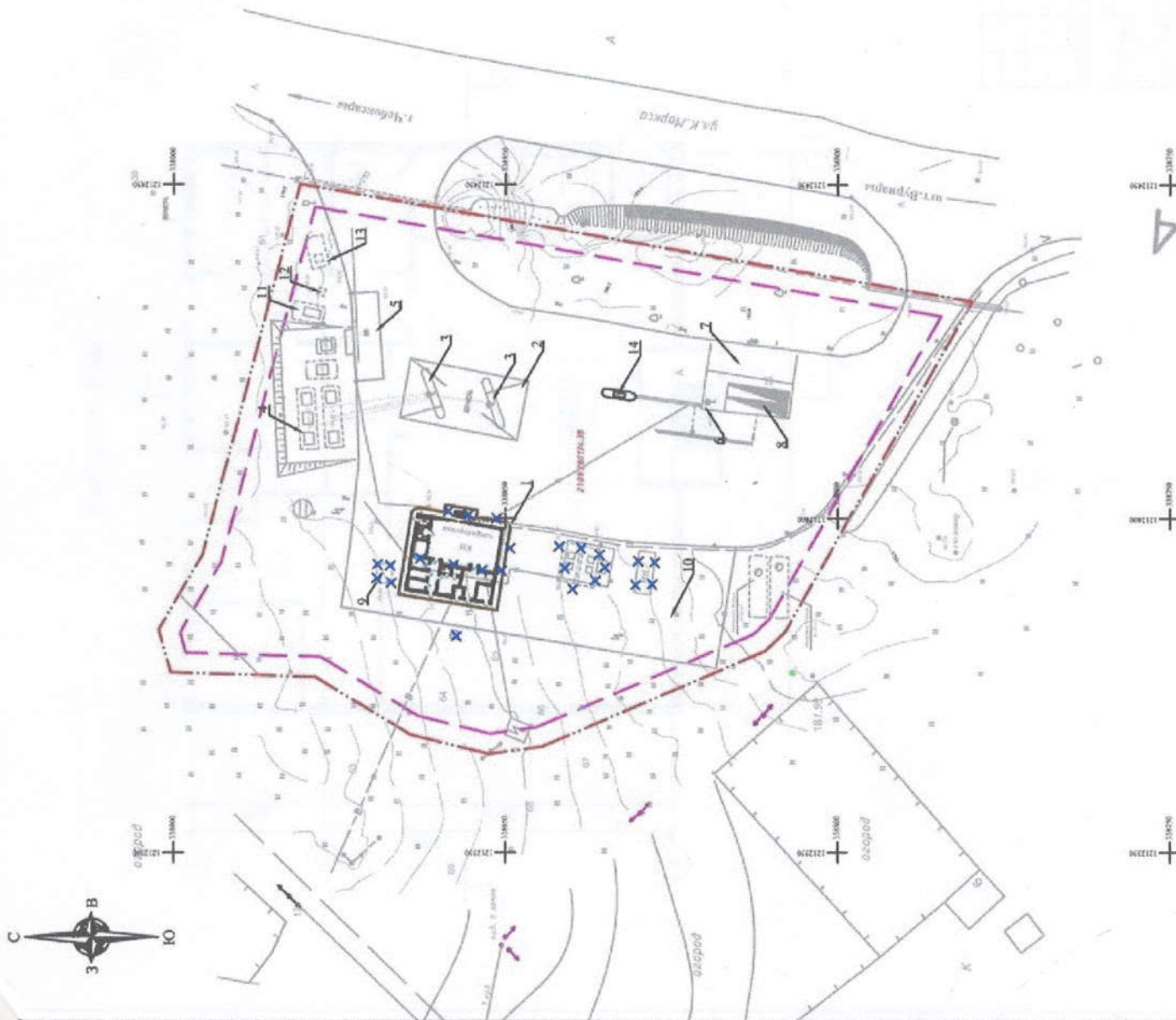
№	Наименование	Д
1	Операторная с магазином на 60 м ² (проект)	Д
2	Навес над ТРК ЖИТ (сущ.)	-
3	ТРК ЖИТ (сущ.)	АН В-12
4	Резервуарный парк (сущ.)	АН В-12
5	Площадка АЦ ЖИТ (сущ.)	АН В-12
6	ТРК СУГ FAS: 1 шт. (сущ.)	АН В-12
7	Площадка АЦ СУГ (сущ.)	АН В-12
8	Резервуары СУГ FAS (сущ.)	АН В-12
9	Резервуар для сбора дождевых стоков V=10 м ³ (сущ.)	-
10	Парковка	-
11	Резервуар для сбора нагретых вод V=25 м ³ (сущ.)	АН
12	Очистные сооружения ливневых стоков (сущ.)	ДН
13	Резервуар для сбора очищенных вод V=25 м ³ (сущ.)	ДН
14	ТРК СУГ FAS (ПНБ) (проект)	АН В-12

Условные обозначения

- Проектируемые здания и сооружения
- Демонтируемые здания и сооружения
- Кадастровая граница земельного участка
- Место допустимого размещения объектов капитального строительства по ГПЗУ

Существующие коммуникации:

- Электрокабель низкого напряжения
- Водопровод
- Бытовая канализация
- Ливневая канализация
- Трубопроводы СУГ



557

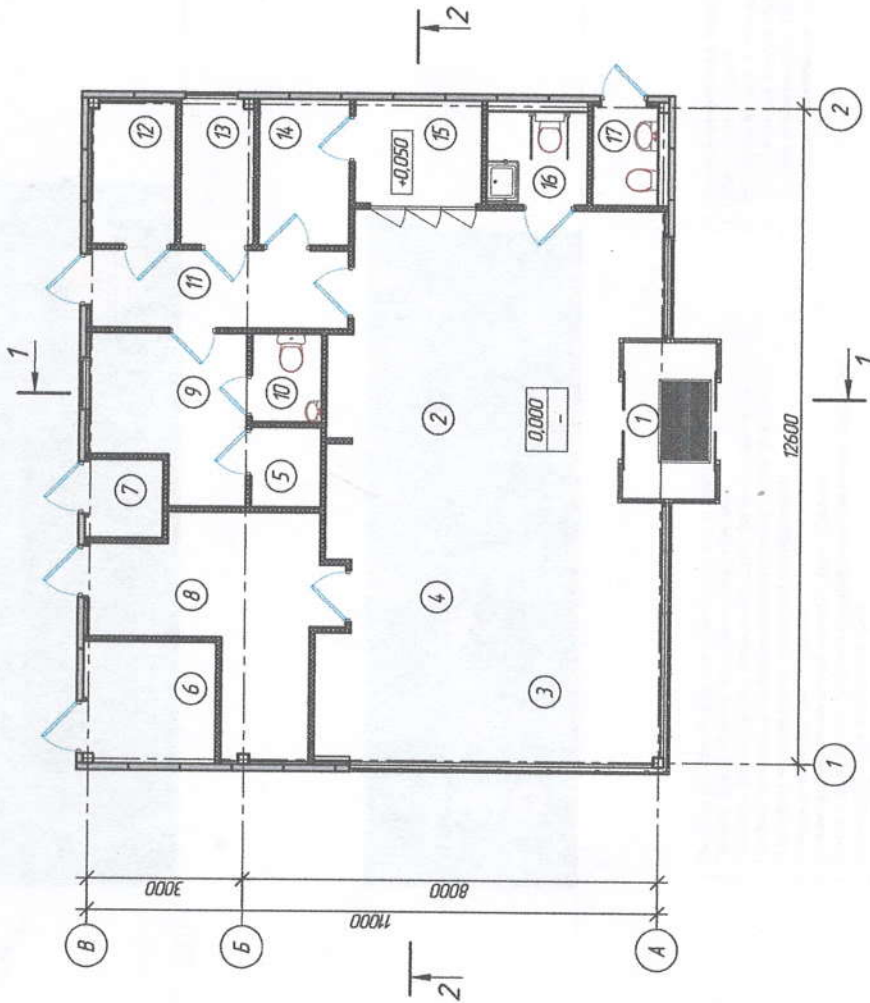
206

Реконструкция МАЗС №68, Чувашская Республика,
п. Вурнар, Карла Маркса, 54

Схема планировочной организации
земельного участка

Генеральный план.
М 1:500

План на отм. 0,000

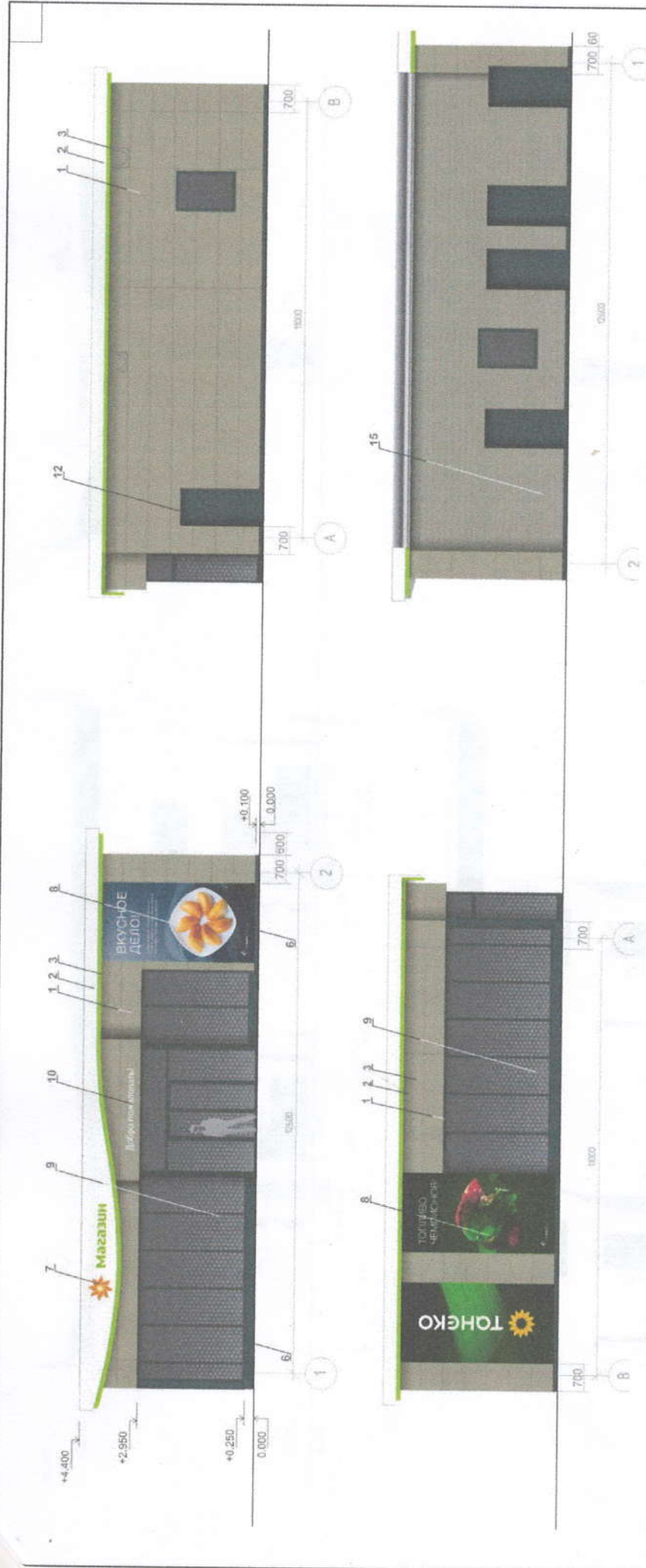


Экспликация помещений

Номер помещения	Наименование	Площадь м ²	Каче-ство по-меще-ния
1	Тамбур	5,40	
2	Зона торговли		
3	Зона кафе	64,80	Д
4	Место оператора и продавца		
5	Серверная	2,07	
6	Котельная на твердом топливе	5,95	Г
7	Электрощитовая	2,25	Д
8	Вспомогательное помещение кафе	14,21	
9	Помещение для персонала	8,59	
10	Санузел персонала	2,28	
11	Коридор	7,47	
12	Помещение для заправок	4,44	
13	Кладовая непродовольственных товаров	3,89	В4
14	Кладовая продовольственных товаров	4,92	В4
15	Охлаждающая камера для напитков	4,90	
16	Санузел для посетителей (МГН)	3,49	
17	Санузел для посетителей (уличный)	2,42	
	Итого общая площадь	137,08	

Изм.	Кол.уч.	Лист	№ док.	Подпись	Дата
Исполнит.	Вихитов				
ГИП	Биглов				
Нач. отд.	Землянский				

15-20-АР		Реконструкция существующей АЗС № 58 со строительством нового здания операторной	
Архитектурные решения		Стадия	лист
		П	3
План здания операторной с магазином площадью 60 м2		ООО "АЗС-Строй" г. Альметьевск	



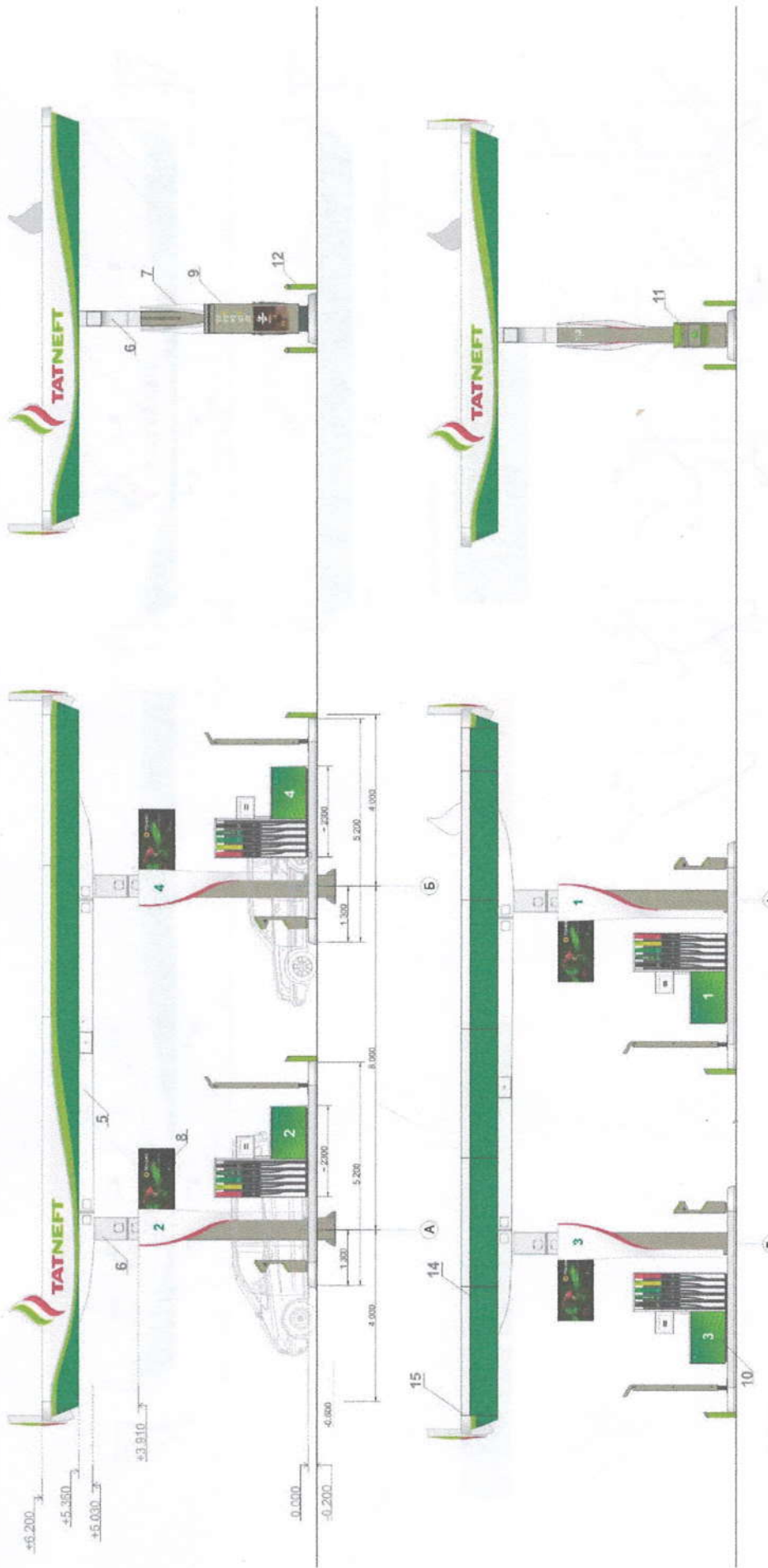
1. Кассеты здания. Алюминий, цвет «Дымчатый светлый».
2. Панель фриза здания. Алюминий, цвет «Белый».
3. Профиль фриза здания. Алюминий, цвет «Зеленый светлый». Графика наносится на белую матовую пленку Optajet 3640M-010. Подсветка контрастная, зелеными светодиодами.
5. Откосы и импосты цвет «Серый».
6. Цоколь здания переменной высоты, цвет «Серый».
7. Булвы и знак фриза. Врезные формованные световые. Подсветка белыми LED. См. отдельный лист.
8. Рекламный плакат подвесной, печать на виниле. Подсветка белыми светодиодами.
9. Аппликация на витраже: полупрозрачная печать на прозрачной витражной пленке. Поклейка изнутри витража.
10. Надпись нецветовая, белый АБС пластик 4мм
11. Двери, цвет «Серый».
12. Подсветка входов и окон здания: линейка LED белая.
13. Существующие сэндвич-панели, красить в цвет «Дымчатый светлый».
14. Панель алюминиевая. Цвет серый 7011.
15. Стальная обшивка фасада - профлист; цвет «Дымчатый светлый».

1. Кассеты здания. Алюминий, цвет «Дымчатый светлый».
2. Панель фриза здания. Алюминий, цвет «Белый».
3. Профиль фриза здания. Алюминий, цвет «Зеленый светлый». Графика наносится на белую матовую пленку Optajet 3640M-010. Подсветка контрастная, зелеными светодиодами.
5. Откосы и импосты цвет «Серый».
6. Цоколь здания переменной высоты, цвет «Серый».
7. Булвы и знак фриза. Врезные формованные световые. Подсветка белыми LED. См. отдельный лист.
8. Рекламный плакат подвесной, печать на виниле. Подсветка белыми светодиодами.
9. Аппликация на витраже: полупрозрачная печать на прозрачной витражной пленке. Поклейка изнутри витража.

15-20-AP		Реконструкция существующей АЗС № 58 со строительством нового здания операторной	
Архитектурные решения		Стация	лист 4 листов
Фасады здания операторной		ООО «АЗС-Строй» г. Альтметьевск	

Изм.	Колуч.	Лист	№ док.	Подпись	Дата
				<i>[Signature]</i>	
Исполнит.		Вашилов			
ГИП		Биглов			
Нач. отд.		Землянский			

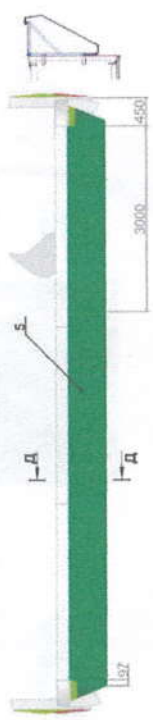
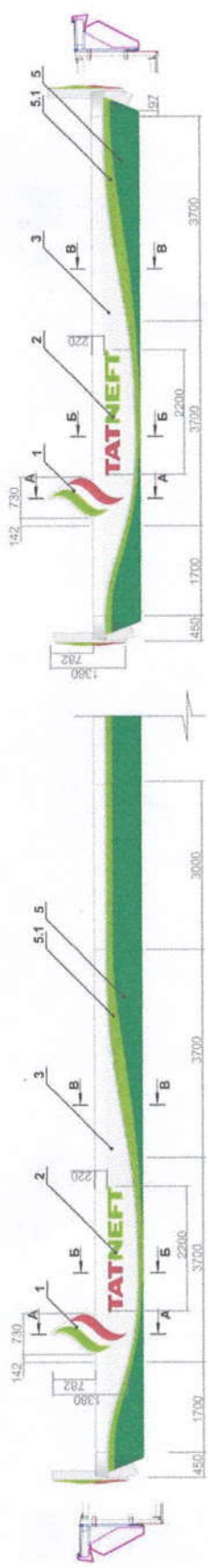
Серый RAL 7011	Дымчатый светлый NCS S 4005-G 50Y	Зеленый светлый RALtona 376 3M 3630-106	Белый RAL 9003
-------------------	--------------------------------------	---	-------------------



1. Знак световой. Беломолочное стекло, формовка, аппликация виниловыми пленками до формовки. Раздельная подсветка.
2. Буквы «TATNEFT» врезные. Беломолочное стекло, формовка, аппликация виниловыми пленками до формовки. Раздельная подсветка.
3. Панель фриза вальцованная. Алюминий, цвет «Белый».
4. Панель фриза бюджетная. Алюминий, в два цвета «Белый» «Зеленый».
5. Балка навеса «Белый».
6. Опора навеса. Двойная покраска: цвет «Белый» + цвет «Дымчатый светлый».
7. Обшивка опоры навеса. Алюминий, цвет «Белый», аппликация.
8. Короб консольный не световой. Алюминий, цвет «Дымчатый светлый», аппликация.
9. Въездной указатель видов топлива, световой.
10. Аппликация на ТРК и ГРК. Виниловая белая пленка с печатью.
11. Сервис-бокс, цвет «Дымчатый светлый».
12. Защитное ограждение. Сталь, покраска «Зеленый светлый», аппликация белой световозвращающей пленкой.
13. Обшивка островка безопасности. Алюминий, полимер «Зеленый».
14. Панель зашивки тыльной стороны фриза. Алюминий, полимер «Зеленый».
15. Торцевая заглушка. Алюминий, полимер «Зеленый».

Дымчатый светлый ACS S 4005-G 50U	Зеленый RAL 6034	Зеленый светлый RAL 6034 3M 3639-106	Белый RAL 9003	Красный RAL 3019 Опция 850-373
--------------------------------------	---------------------	--	-------------------	--------------------------------------

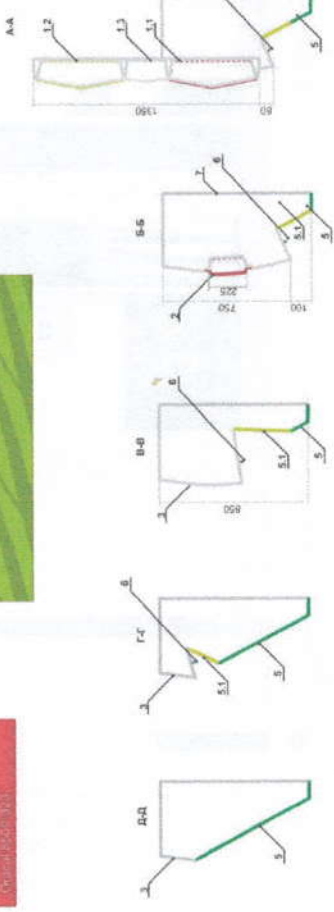
15-20-AP					
Реконструкция существующей АЗС № 58 со строительством нового здания операторной					
Имя	Колуч	Лист	№ Док.	Подпись	Дата
Исполнит.	ГИП	Вахитов Биглов		<i>[Signature]</i>	
Нач. отд.	Землянский				
Архитектурные решения			Сталля	лист	листов
Навес над ТРК			П	5	
ООО «АЗС-Строй» г. Альметьевск					



Фрагмент аппликации

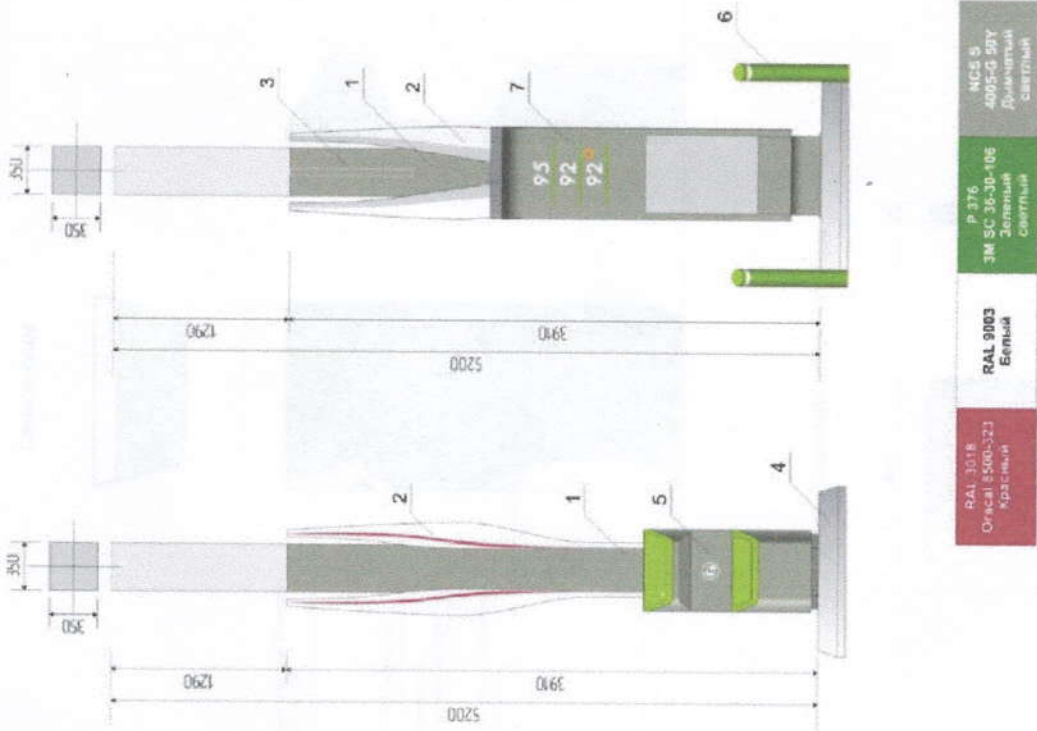


- Демонстрация световые
MCS 5-009-03 50*
- Зеленый
RAL 6003
- Зеленый светлый
RAL 6003
- Белый
RAL 9003
- Красный
RAL 3010

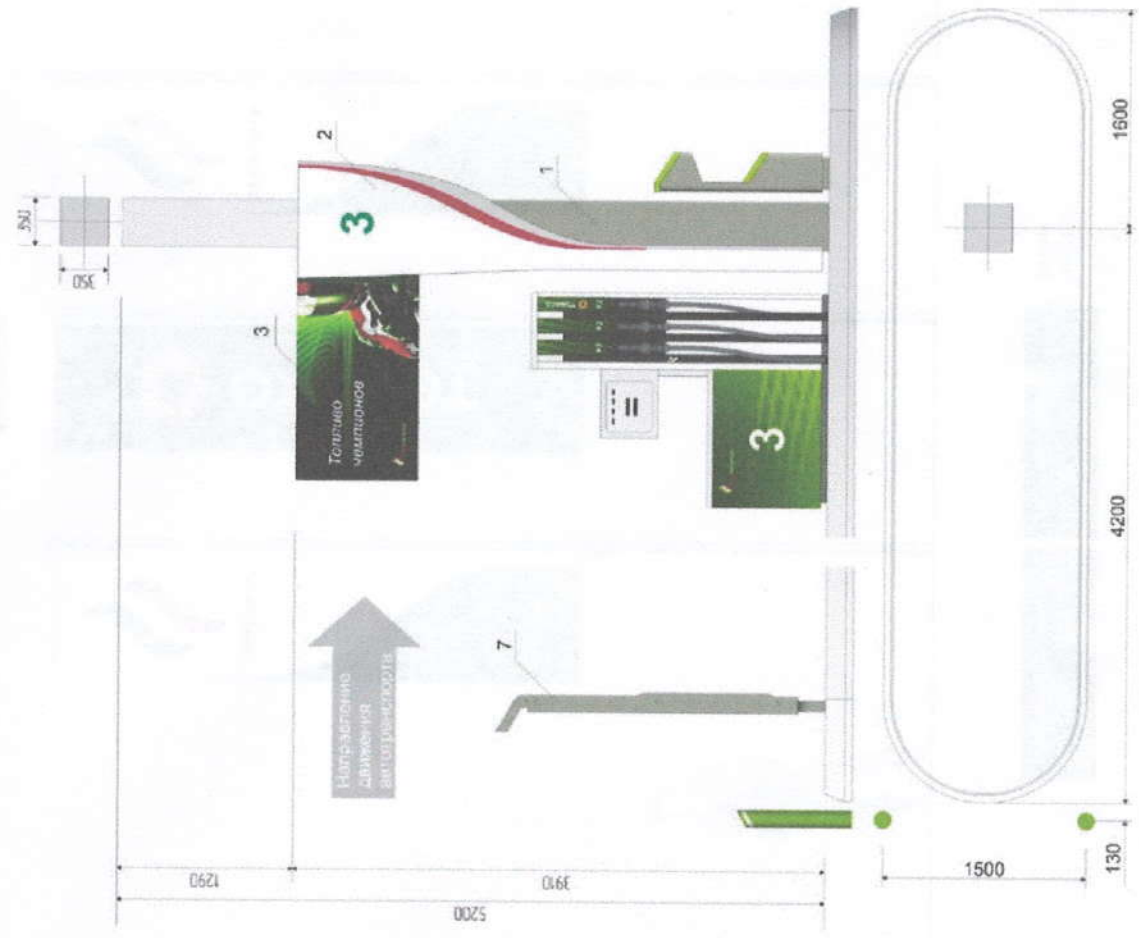


1. Знак.
Лицо: Беломолочное стекло, формовка, аппликация виниловыми пленками «Красный» и «Зеленый светлый» до формовки.
Фалыш: Беломолочный сеносан, формовка.
Раздельная подсветка:
красная часть — красные светодиоды,
зеленая часть — зеленые светодиоды,
белая часть — белые светодиоды.
2. Буквы «TATNEFT» врезные.
Беломолочное стекло, формовка, аппликация виниловыми пленками «Красный» и «Зеленый светлый» до формовки.
Раздельная подсветка:
красная часть — красные светодиоды,
зеленая часть — зеленые светодиоды,
белая часть — белые светодиоды.
3. Панель фриз на панели фриз 5. Белая виниловая пленка с печатью, цвет фона подобрать под Ral 9003 376.
4. Подсветка фриз. Компактный профиль, светодиоды зеленые.
5. Тильная панель фриз. Алюминий, цвет «Белый».

15-20-AP		Реконструкция существующей АЭС № 58 со строительством нового здания операторной			
Изм.	Колуч.	Лист	№ док.	Подпись	Дата
Исполнит.	ГИП	Вахитов Биглов			
Нач. отд.	Землянский				
Архитектурные решения		Стандия	лист	лист	
Виды фриз на веса над ТРК		П	6		
		ООО «АЭС-Строй» г. Альметьевск			



1. Опора навеса. Цвет «Дымчатый светлый» NCS S 4005-G 50Y.
2. Обшивка опоры. Алюминий, цвет «Белый» RAL 9003.
3. Короб консольный на световой. Алюминий, цвет «Дымчатый светлый» NCS S 4005-G 50Y + Поликарбонатный пластик.
4. Обшивка острова безопасности «Нормализация сталь».
5. Урна, цвет «Дымчатый светлый» NCS S 4005-G 50Y.
6. Защитный столбик. Сталь, порошковая окраска цвет «Зеленый светлый» R 316 3M SC 36-30-106 аппликация белой светоотражающей пленкой.
7. Указатель входа топлива. Цвет «Дымчатый светлый» NCS S 4005-G 50Y.



Направление движения автотранспорта



15-20-AP		Реконструкция существующей АЗС № 58 со строительством нового здания операторной		Стадия	лист	листов
		Архитектурные решения		П	7	
		Организация остроговке безопасности ТРК		ООО «АЗС-Строй» г. Алматыевск		
Имя	Кол.уч.	Лист	№ док.	Подпись	Дата	
Исполнит.	Векотов	Векотов				
Нач. отд.	ГИП	Биглов				
		Землянский				

Виды топлива показаны условно

Флагштоки

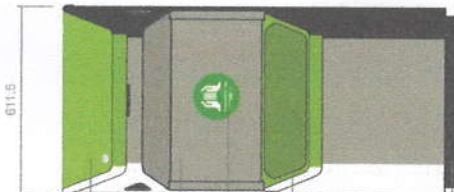
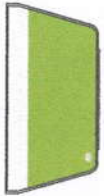


Дымчатый светлый
NCS S 4005-G 50Y

Зеленый светлый
RAL 9003
3M 3350-106

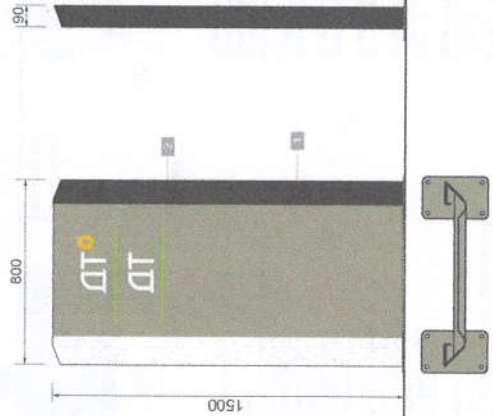
Белый
RAL 9003

Сервис-блок



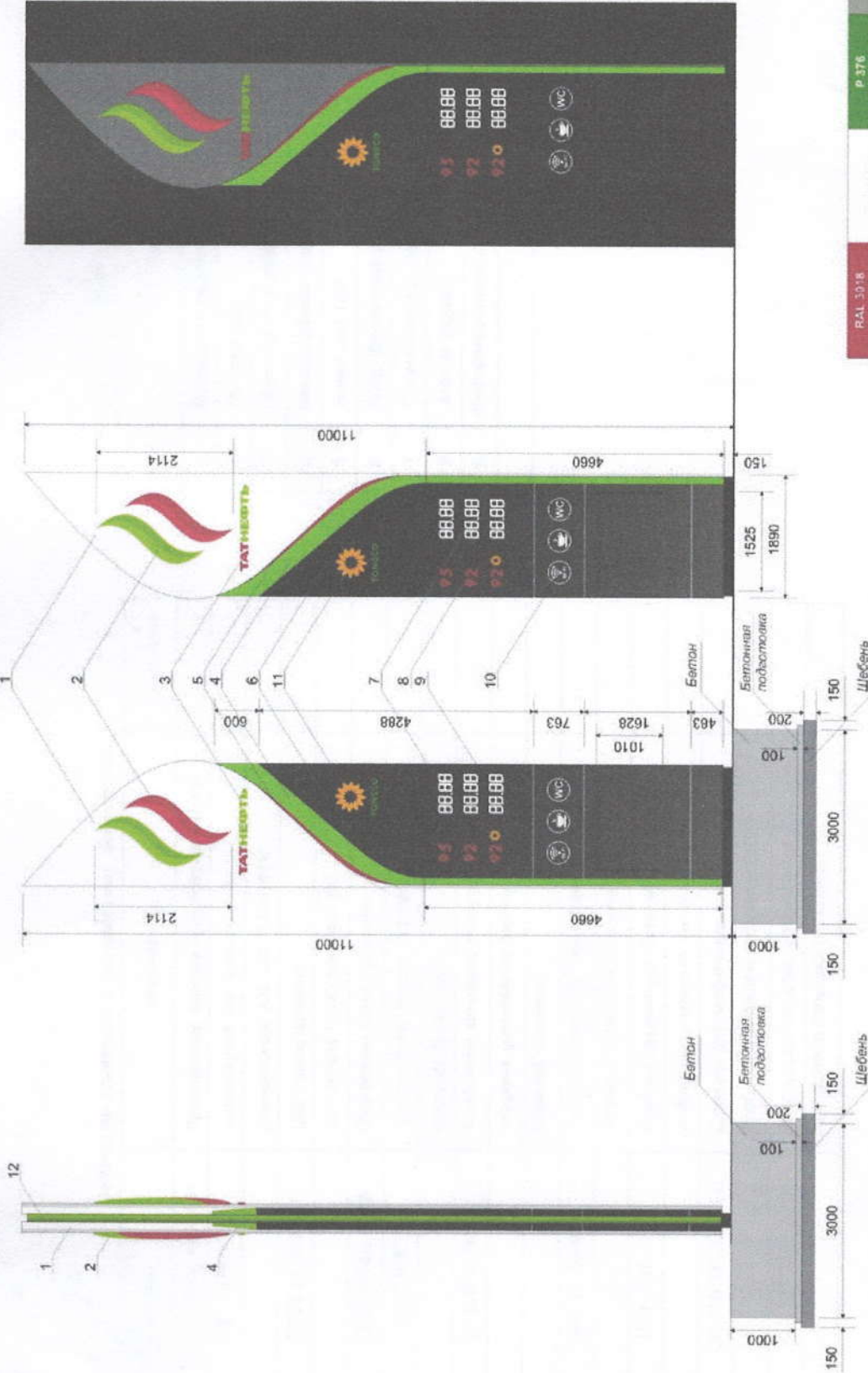
- Формованный Сеносан
цвет Р-376
- NCS S 4005-G 50Y
- Аппликация
UV-печать на белой пленке
- Формованный Сеносан
цвет Р-376
- Сталь оцинкованная
NCS S 4005-G 50Y

Дуга-указатель видов топлива



15-20-AP									
Реконструкция существующей АЭС № 58 со строительством нового здания операторной									
Изм.	Колуч.	Лист	№ док.	Подпись	Дата				
Исполнит.	Викторов					Стадия	лист	листов	
ГИП	Биглов					П	8		
Нач. отд.	Землянский					Архитектурные решения			Малые формы
ООО "АЗС-Строй" г. Альметьевск									

Стела ценовая с электронной индикацией цен



Плата видов топлива:
92

Логотип «ТАНЕКО»:
ТАНЕКО

RAL 3018 Отлив 1500-323 Красный	RAL 9003 Белый	Р-376 3М SC 35-50-106 Зеленый Светильник	МС-5 4095-С 507 Длинные Светильник	RAL 2009 Оранжевый
---------------------------------------	-------------------	---	---	-----------------------

- 1. Пластик**
Алюминий, изгибы покрыва в RAL9000.
- 2. Зане красная.**
Бетонное стекло, формовка, установка в монтажные пазы для фиксации.
Зеркальный 3С-35-50-106 Bright Color.
Резиновая подкладка.
Красная часть - красные LED.
Белая часть - белый LED.
- 3. Буны «ТАТНЕФТЬ» красные.**
Бетонное стекло, формовка, установка в монтажные пазы для фиксации.
Резиновая подкладка.
Красная часть - красные LED.
Белая часть - белый LED.
- 4. Пластик на сервис.**
Алюминий, цвет Р-376.
Графика аппликация с логотипом на белой эмальевой плёнке, цвет фоны подбирать с Р-376.
Подставка «компакт» желтый LED.
- 5. Красная полоса.**
Желтая полоса, цвет «Красный».
- 6. Пластик**
Краска: профиль 40x40, цвет черный.
Лист: стекло минеральной ватой, зеленое, вставке в каркас.
По размеру 4660 мм, ширина, высота, черная окантовка.
- 7. Цвет**
Цвета высотой 200 мм, светлый белый.
- 8. Виды топлива.**
Цвета высотой 168 мм, светлый красный.
- 9. Информатор марки топлива «ТАНЕКО».**
Откатывающийся, светлый желтый.
- 10. Распределительный узел.**
Алюминий, белый, литье с белыми светодиодами.
- 11. Логотип «ТАНЕКО».**
Штамп, стандартный желтый, буквы «ТАНЕКО» - стандартный желтый.
- 12. Профиль-бетонный.**
Алюминий, цвет Р-376.

15-20-АР		Реконструкция существующей АЗС № 58 со строительством нового здания операторной		Стадия	лист	листов
		Архитектурные решения		П	9	
		Информационная стена с электронной индикацией цен		ООО «АЗС-Строй» г. Альтметьевск		
Имя, Имя, Имя	Лист	№ док.	Подпись	Дата		
Исполнит.	Вехитов					
ГМП	Буглов					
Нач. отд.	Землянский					