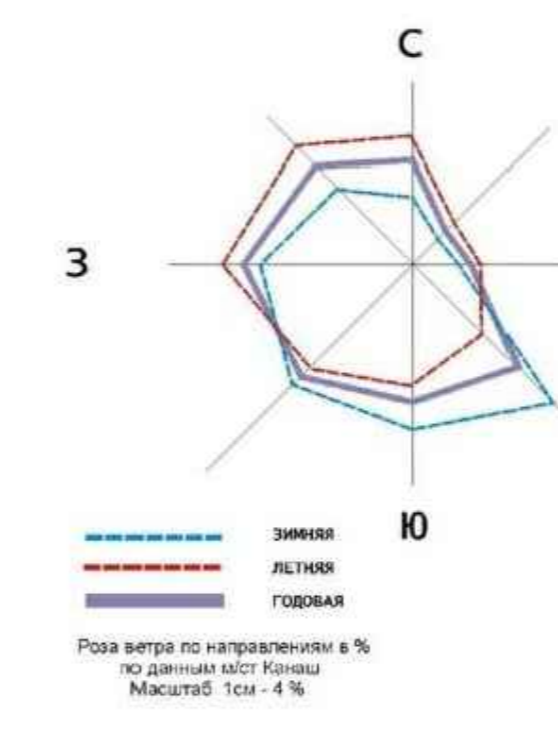
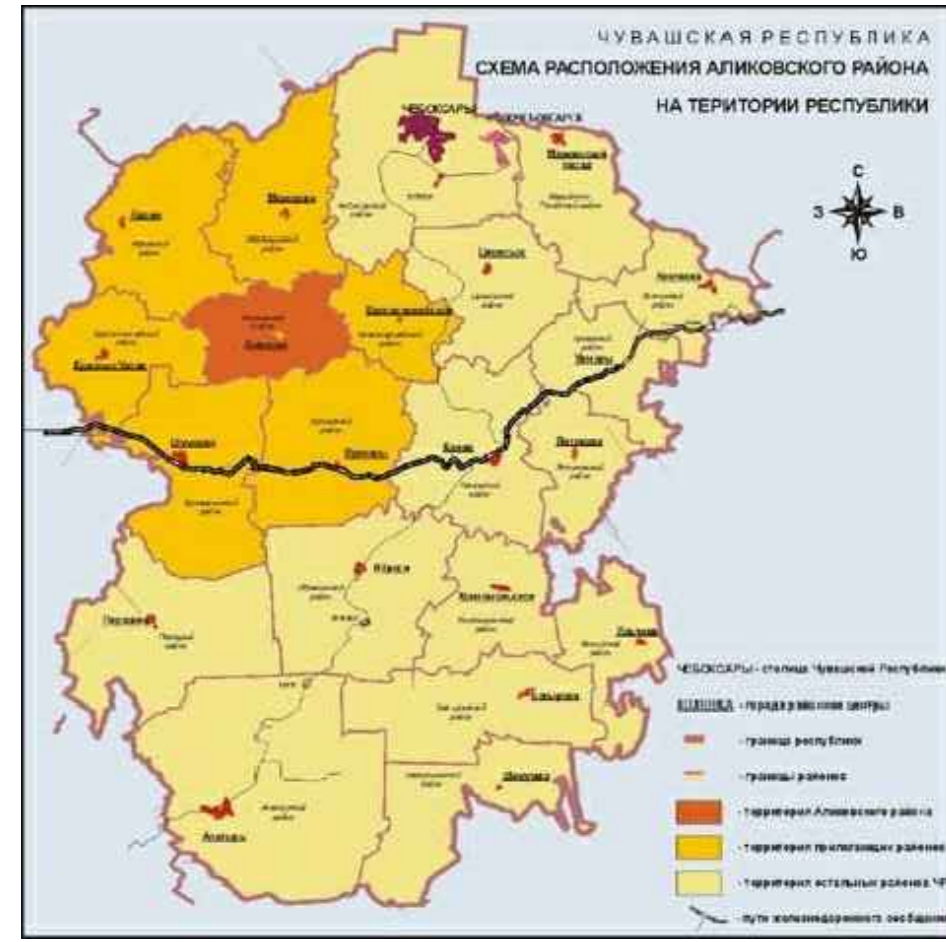
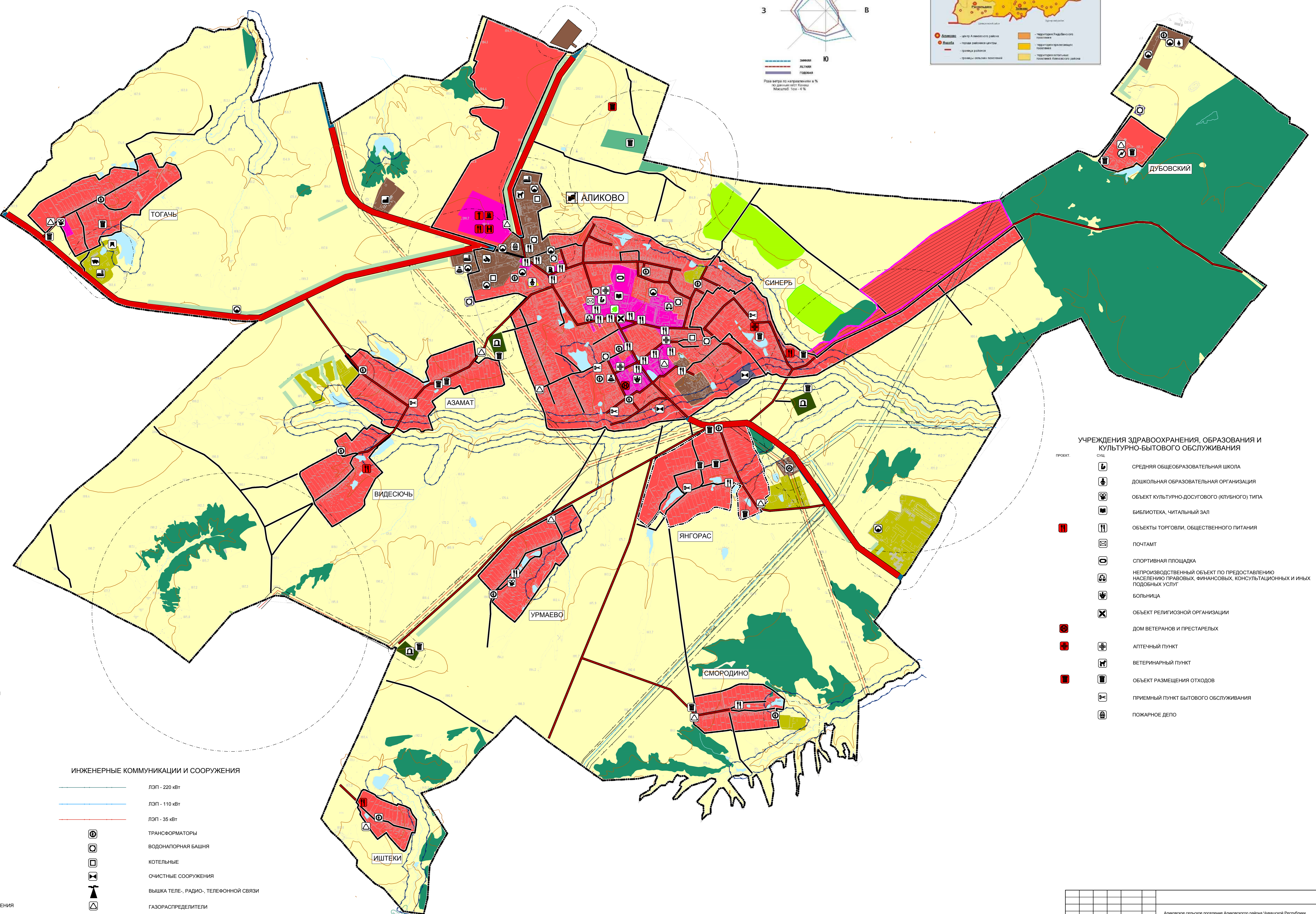


ЧУВАШСКАЯ РЕСПУБЛИКА  
АЛИКОВСКИЙ РАЙОН  
**АЛИКОВСКОЕ СЕЛЬСКОЕ ПОСЕЛЕНИЕ**  
ГЕНЕРАЛЬНЫЙ ПЛАН  
СВОДНАЯ СХЕМА (ОСНОВНОЙ ЧЕРТЕЖ) ГЕНЕРАЛЬНОГО ПЛАНА



- ЭКСПЛИКАЦИЯ**
- ГРАНИЦЫ**
- Граница сельского поселения
  - Граница населенного пункта
  - Граница водоохранных зон
  - Граница санитарно-защитных зон от объектов промышленности
- НАСЕЛЕННЫЕ ПУНКТЫ**
- АЛИКОВО** - центр сельского поселения
  - ЯНГОРАС** - прочие сельские населенные пункты
  - Жилая зона
  - Зона обслуживания населения/ существующие общественные центры населенных пунктов
- ТЕРРИТОРИИ**
- Сельскохозяйственные угодья
  - Федеральные леса
  - Леса защитные
  - Зона садоводческих, огороднических и дачных объединений
  - Производственные зоны
  - Производственная зона сельскохозяйственных предприятий
  - Зона транспортной инфраструктуры
  - Зона инженерной инфраструктуры
  - Зона кладбищ
  - Зона специального назначения
  - Земли особо охраняемых природных территорий
- ВОДНЫЕ ОБЪЕКТЫ**
- Реки (название, направление)
  - Ручьи пересыхающие
  - Озера, водохранилища, запруды, копаны
- Объекты СХ комплекса и прочего назначения**
- Свиноферма
  - Кладбище
  - Машинно-тракторная мастерская
  - Предприятие обрабатывающей промышленности
  - Лесопилка
  - Асфальтно-бетонный завод
  - Объект размещения отходов
- Объекты придорожной инфраструктуры**
- Автозаправочная станция
  - Техническое обслуживание автомобилей
  - Мотель, гостиница
  - Баки и цистерны для хранения горючего
- ТРАНСПОРТНЫЕ КОММУНИКАЦИИ И СООРУЖЕНИЯ**
- Автомобильные дороги федерального значения
  - Автомобильные дороги местного значения
  - Автодороги с грунтовым покрытием
- ИНЖЕНЕРНЫЕ КОММУНИКАЦИИ И СООРУЖЕНИЯ**
- ЛЭП - 220 кВТ
  - ЛЭП - 110 кВТ
  - ЛЭП - 35 кВТ
  - Трансформаторы
  - Водонапорная башня
  - Котельные
  - Очистные сооружения
  - Вышка теле-, радио-, телефонной связи
  - Газораспределители
  - Распределительный пункт
  - Насосная станция



- УЧРЕЖДЕНИЯ ЗДРАВООХРАНЕНИЯ, ОБРАЗОВАНИЯ И КУЛЬТУРНО-БЫТОВОГО ОБСЛУЖИВАНИЯ**
- Средняя общеобразовательная школа
  - Дошкольная образовательная организация
  - Объект культурно-досугового (клубного) типа
  - Библиотека, читальный зал
  - Объекты торговли, общественного питания
  - Почтамт
  - Спортивная площадка
  - Непроизводственный объект по предоставлению населению травяных, финансовых, консультационных и иных подобных услуг
  - Больница
  - Объект религиозной организации
  - Дом ветеранов и престарелых
  - Аптечный пункт
  - Ветеринарный пункт
  - Объект размещения отходов
  - Приемный пункт бытового обслуживания
  - Пожарное депо

Изм.	Кол. уч.	Лист	№ док.	Подпись	Дата
1	1	1	1		

Аликловское сельское поселение Аликловского района Чувашской Республики

Имя	Фамилия	Инициалы	Страна	Лист	Листов
Саранцев	В.А.		Генеральный план	1	1
Варламов	А.В.		Аликловское сельское поселение	1	1
Морозов	В.С.		Аликловский район Чувашской Республики	1	1
Томокова	Л.И.		Сводная схема (основной чертеж) генерального плана (с изменениями)	1	1

Масштаб 1:10000

ООО НПП "Инженер"