

ОБЩЕСТВО С ОГРАНИЧЕННОЙ ОТВЕТСТВЕННОСТЬЮ  
«ЦЕНТР КАДАСТРОВЫХ И ЗЕМЛЕУСТРОИТЕЛЬНЫХ РАБОТ»  
ИНН 2130148805 КПП 213001001 ОГРН 1152130000439  
428020, Чувашская Республика, г.Чебоксары, ул.Хузангая, д.14, офис 308  
тел.: +7 8352 37-07-81

Заказчик: **Администрация Ядринского городского поселения Ядринского района  
Чувашской Республики**

## **ПРОЕКТ МЕЖЕВАНИЯ ТЕРРИТОРИИ**

линейного объекта «Пешеходные дорожки (тротуар) по ул. 50 лет  
Октября и ул. 30 лет Победы в г.Ядрин Ядринского района  
Чувашской Республики»

Утверждено Главой администрации Ядринского городского поселения Ядринского района  
Чувашской Республики Постановлением № \_\_\_\_ от \_\_\_\_\_.2020г.

Директор ООО «Центр кадастровых и  
землеустроительных работ»

С.А. Биккин

г.Чебоксары 2020г.

# СОДЕРЖАНИЕ

<b>1. ОСНОВНАЯ (УТВЕРЖДАЕМАЯ) ЧАСТЬ ПРОЕКТА МЕЖЕВАНИЯ ТЕРРИТОРИИ.....</b>	<b>3</b>
1.1 ТЕКСТОВАЯ ЧАСТЬ.....	3
1.1.1 Ведомость формируемого земельного участка.....	5
1.1.2 Каталог координат образуемого земельного участка.....	6
1.2 МАТЕРИАЛЫ В ГРАФИЧЕСКОЙ ФОРМЕ К ОСНОВНОЙ ЧАСТИ ПРОЕКТА МЕЖЕВАНИЯ ТЕРРИТОРИИ.....	12
<b>1.2.1 ЧЕРТЕЖ МЕЖЕВАНИЯ ТЕРРИТОРИИ М 1 : 2000 .....</b>	<b>13</b>
<b>1.2.2 ЧЕРТЕЖ ПРОЕКТА МЕЖЕВАНИЯ ТЕРРИТОРИИ С УКАЗАНИЕМ ГРАНИЦ ЗОН С ОСОБЫМИ УСЛОВИЯМИ ИСПОЛЬЗОВАНИЯ ТЕРРИТОРИЙ .....</b>	<b>18</b>
<b>2. СВЕДЕНИЯ ОБ ИСПОЛНИТЕЛЕ РАБОТ.....</b>	<b>21</b>
ПРОГРАММНОЕ ОБЕСПЕЧЕНИЕ, ИСПОЛЬЗОВАННОЕ В ХОДЕ ВЫПОЛНЕНИЯ РАБОТ.....	21
КАДАСТРОВЫЕ ИНЖЕНЕРЫ, ЗАДЕЙСТВОВАННЫЕ ДЛЯ ВЫПОЛНЕНИЯ ПРОЕКТА МЕЖЕВАНИЯ.....	21

# 1. ОСНОВНАЯ (УТВЕРЖДАЕМАЯ) ЧАСТЬ ПРОЕКТА

## МЕЖЕВАНИЯ ТЕРРИТОРИЙ

### 1.1 Текстовая часть

В проекте межевания территории осуществляется определение местоположения границ земельного участка под линейный объект «Пешеходные дорожки (тротуар) по ул. 50 лет Октября и ул. 30 лет Победы в г.Ядрин Ядринского района Чувашской Республики». Проектируемый линейный объект разработан с учетом сложившейся застройки г.Ядрин. Участок работ расположен в границах населенного пункта г.Ядрин и проходит вдоль автомобильной дороги Никольское – Ядрин – Калинино по улицам 50 лет Октября и 30 лет Победы.

Вдоль участка работ проходят воздушные линии электропередач, проложены газопровод, водопровод, канализация, кабель связи, находятся жилые и нежилые строения.

Основанием для разработки проекта межевания территории является Постановление администрации Ядринского городского поселения Ядринского района Чувашской Республики №\_\_\_\_ от \_\_\_\_\_.2020г. «О разработке проекта планировки и проект межевания территории для линейного объекта «Пешеходные дорожки (тротуар) по ул. 50 лет Октября и ул. 30 лет Победы в г.Ядрин Ядринского района Чувашской Республики».

При разработке настоящего проекта межевания территории использованы следующие нормативные документы и материалы:

1. Градостроительный кодекс РФ;
2. Земельный кодекс РФ от 25.10.2001 г. № 136-ФЗ;
3. Правила землепользования и застройки Ядринского городского поселения Ядринского района Чувашской Республики, утвержденные Решением Собрании депутатов Ядринского городского поселения Ядринского района Чувашской Республики от 15.12.2009г. №3;
4. Решение Собрании депутатов Ядринского городского поселения Ядринского района Чувашской Республики о внесении изменений в Правила

землепользования и застройки №6 от 14.03.2017г. (ссылка на официальный сайт: [http://gov.cap.ru/SiteMap.aspx?id=2504886&gov\\_id=532](http://gov.cap.ru/SiteMap.aspx?id=2504886&gov_id=532));

5. Карта градостроительного зонирования г.Ядрин Чувашской Республики;

6. Выписки на кадастровый план территории из ГКН, содержащие сведения на: квартал 21:24:120101 №КУВИ-002/2020-576399 от 15.05.2020г., квартал 21:24:120102 №КУВИ-002/2020-576394 от 15.05.2020г., квартал 21:24:120103 №КУВИ-002/2020-576412 от 15.05.2020г., квартал 21:24:120105 №КУВИ-001/2019-22614070 от 16.09.2019г., квартал 21:24:120106 №КУВИ-001/2019-27688440 от 12.11.2019г., квартал 21:24:120108 №КУВИ-001/2019-20276194 от 16.08.2019г., квартал 21:24:120109 №КУВИ-002/2020-576406 от 15.05.2020г., квартал 21:24:120112 №КУВИ-001/2019-8511387 от 12.04.2019г., квартал 21:24:120115 №КУВИ-002/2020-576508 от 15.05.2020г., квартал 21:24:120116 №КУВИ-001/2019-8517177 от 12.04.2019г., квартал 21:24:120117 №КУВИ-002/2020-576421 от 15.05.2020г., квартал 21:24:120118 №КУВИ-002/2020-576419 от 15.05.2020г., квартал 21:24:000000 №КУВИ-001/2020-3451416 от 17.02.2020г.

В зоне планируемого размещения линейного объекта красные линии не установлены. Зоны действия публичных сервитутов в границах территории планирования не установлены.

Согласно Правилам землепользования и застройки Ядринского городского поселения Ядринского района Чувашской Республики, формируемый земельный участок расположен в следующих территориальных зонах: в зоне застройки жилыми домами смешанной этажности (Ж-1), в зоне реконструкции исторической части с индивидуальной жилой застройкой (Ж-3), в зоне делового, общественного, социального и коммерческого назначения (О-1), а также в производственной зоне, зоне инженерной и транспортной инфраструктур (коммунально-складская территориальная зона (КС-1), производственная зона в границах населенного пункта (П-1)), в пределах кадастровых кварталов 21:24:120101, 21:24:120102,



21:24:120103, 21:24:120105, 21:24:120106, 21:24:120108, 21:24:120109, 21:24:120112, 21:24:120115, 21:24:120116, 21:24:120117 и 21:24:120118.

По градостроительному регламенту предельный допустимый размер земельных участков для вида разрешенного использования «Земельные участки (территории) общего пользования» не установлен.

Формируемый земельный участок и его границы отображены на чертеже проекта межевания территории.

Категория образуемого земельного участка – земли населенных пунктов. Образуемый земельный участок с условным номером «ЗУ1» является многоконтурным, состоит из 17 контуров.

### 1.1.1 Ведомость формируемого земельного участка

Адрес (местоположение) земельного участка	Кадастровый квартал/ кадастровый номер земельного участка	Обозначение формируемого земельного участка	Площадь земельного участка, кв.м.	Категория земель	Вид разрешенного использования (определенный)
Чувашская Республика – Чувашия, Ядринский р-н, Ядринское городское поселение, г. Ядрин	21:24:000000	ЗУ1	12 978	Земли населенных пунктов	Земельные участки (территории) общего пользования

#### *Способ образования земельных участков*

Данным проектом межевания территории предусмотрено образование земельного участка из земель, государственная собственность на которые не разграничена с видом разрешенного использования 12.0 «Земельные участки (территории) общего пользования».

Проект межевания выполняется с учетом сохранения границ ранее образованных земельных участков, зарегистрированных в ЕГРН.

Администрация Ядринского городского поселения Ядринского района Чувашской Республики после подготовки проекта межевания территории с приложением заключений и согласований, предусмотренных действующим законодательством, принимает Решение о назначении публичных слушаний по проекту межевания территории.

Публичные слушания по проектам межевания территорий проводятся Администрацией Ядринского городского поселения Ядринского района Чувашской Республики с участием граждан, проживающих на территории, применительно к которой осуществляется подготовка проекта ее межевания, а также правообладателей земельных участков и объектов капитального строительства, расположенных на указанной территории, лиц, законные интересы которых могут быть нарушены в связи с реализацией такого проекта. Срок проведения публичных слушаний с момента оповещения жителей составляет не менее одного месяца и не более трех месяцев до дня опубликования заключения о результатах публичных слушаний.

### ***Каталог координат формируемого земельного участка***

Координаты характерных точек земельного участка представлены в системе координат МСК-21, используемой для ведения государственного кадастра недвижимости.

#### **1.1.2 Каталог координат образуемого земельного участка**

<b>Имя точки</b>	<b>X, м</b>	<b>Y, м</b>
ЗУ1		
<b>:ЗУ1(1)</b>		
н1	389 493,50	1 165 308,66
н2	389 484,26	1 165 311,28
н3	389 467,35	1 165 326,19
н4	389 441,84	1 165 349,01
н5	389 416,48	1 165 372,15
н6	389 388,02	1 165 397,80
н7	389 379,24	1 165 403,97
н8	389 338,11	1 165 439,47
н9	389 314,35	1 165 460,31
н10	389 308,04	1 165 463,68
1	389 298,36	1 165 472,58
2	389 289,61	1 165 480,48
н11	389 272,76	1 165 495,46
н12	389 268,52	1 165 500,04
н13	389 234,02	1 165 532,43
н14	389 202,85	1 165 561,00
н15	389 197,75	1 165 566,32
н16	389 132,87	1 165 627,38
н17	389 070,20	1 165 686,57
н18	389 048,31	1 165 706,71
н19	389 017,51	1 165 735,76

<b>Имя точки</b>	<b>X, м</b>	<b>Y, м</b>
н20	389 011,32	1 165 739,92
3	389 035,66	1 165 716,24
4	389 033,63	1 165 714,04
5	389 040,49	1 165 707,13
6	389 042,62	1 165 705,09
7	389 217,89	1 165 538,16
8	389 299,67	1 165 459,45
9	389 362,55	1 165 399,83
10	389 408,93	1 165 356,47
11	389 479,07	1 165 292,71
н1	389 493,50	1 165 308,66
<b>:ЗУ1(2)</b>		
н21	388 807,91	1 165 937,91
12	388 802,47	1 165 952,71
13	388 800,38	1 165 945,21
н21	388 807,91	1 165 937,91
<b>:ЗУ1(3)</b>		
14	388 799,89	1 165 954,19
н22	388 794,33	1 165 965,25
15	388 778,01	1 165 962,92
н23	388 711,18	1 165 949,93
н24	388 676,12	1 165 944,20
н25	388 640,61	1 165 939,19
16	388 634,22	1 165 938,14
17	388 632,51	1 165 937,66
18	388 605,58	1 165 933,85
н26	388 588,57	1 165 931,13
н27	388 549,55	1 165 924,12
н28	388 488,84	1 165 915,09
н29	388 446,14	1 165 913,03
н30	388 408,52	1 165 913,47
н31	388 377,11	1 165 914,17
н32	388 358,78	1 165 915,40
19	388 357,31	1 165 915,74
20	388 357,74	1 165 913,83
21	388 361,32	1 165 913,11
22	388 444,93	1 165 911,52
23	388 466,20	1 165 911,72
24	388 486,66	1 165 912,99
25	388 588,94	1 165 928,80
26	388 593,81	1 165 929,86
27	388 701,99	1 165 948,18
28	388 763,18	1 165 958,36
29	388 776,45	1 165 960,71
30	388 784,93	1 165 962,08
31	388 786,06	1 165 962,13
32	388 794,42	1 165 957,33
14	388 799,89	1 165 954,19

<b>Имя точки</b>	<b>X, м</b>	<b>Y, м</b>
<b>:ЗУ1(4)</b>		
н33	388 349,04	1 165 917,25
н34	388 310,73	1 165 919,71
33	388 310,73	1 165 919,18
34	388 247,44	1 165 923,83
35	388 223,96	1 165 925,18
н35	388 172,93	1 165 927,05
н36	388 172,88	1 165 931,97
н37	388 166,00	1 165 932,20
н38	388 166,00	1 165 927,50
н39	388 118,94	1 165 930,59
36	388 118,91	1 165 928,43
37	388 217,03	1 165 923,49
38	388 349,19	1 165 915,53
н33	388 349,04	1 165 917,25
<b>:ЗУ1(5)</b>		
н40	388 111,50	1 165 931,33
н41	388 070,26	1 165 933,31
н42	388 029,36	1 165 935,77
39	388 029,34	1 165 935,53
40	388 023,36	1 165 935,89
41	388 013,53	1 165 936,99
н43	387 980,12	1 165 939,18
н44	387 963,75	1 165 942,13
н45	387 901,76	1 165 958,33
н46	387 856,26	1 165 971,25
42	387 855,76	1 165 969,47
43	387 865,60	1 165 967,73
44	387 948,54	1 165 944,99
45	387 984,89	1 165 938,07
46	388 111,50	1 165 929,38
н40	388 111,50	1 165 931,33
<b>:ЗУ1(6)</b>		
н47	387 849,69	1 165 972,09
н48	387 749,57	1 165 997,70
47	387 749,05	1 165 995,92
48	387 849,21	1 165 970,21
н47	387 849,69	1 165 972,09
<b>:ЗУ1(7)</b>		
49	387 662,58	1 166 019,51
50	387 656,15	1 166 021,15
н49	387 656,48	1 166 022,45
н50	387 655,32	1 166 022,68
51	387 654,67	1 166 020,12
52	387 662,23	1 166 018,18
49	387 662,58	1 166 019,51
<b>:ЗУ1(8)</b>		
53	387 632,25	1 166 029,48

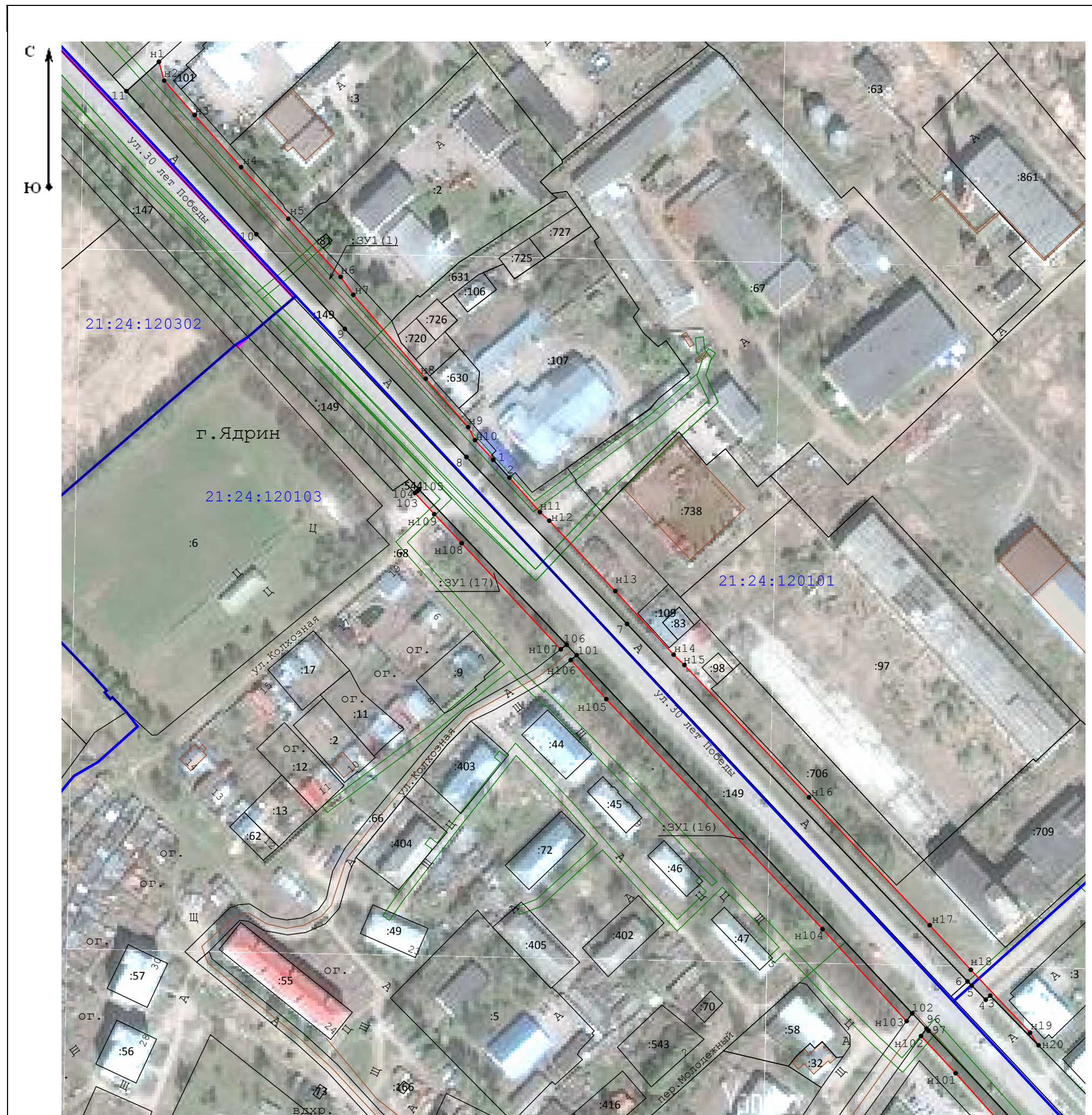
Имя точки	X, м	Y, м
54	387 626,48	1 166 030,75
55	387 610,38	1 166 034,58
56	387 610,62	1 166 035,64
57	387 592,51	1 166 039,46
н51	387 585,93	1 166 041,47
н52	387 587,04	1 166 045,50
н53	387 580,65	1 166 046,75
н54	387 579,79	1 166 043,10
н55	387 564,81	1 166 046,92
н56	387 557,78	1 166 049,19
н57	387 541,84	1 166 050,60
н58	387 524,95	1 166 055,25
58	387 524,69	1 166 054,23
59	387 518,80	1 166 055,54
н59	387 519,17	1 166 056,77
н60	387 506,39	1 166 060,14
н61	387 465,49	1 166 070,45
н62	387 435,68	1 166 078,43
60	387 435,00	1 166 076,77
61	387 579,02	1 166 038,52
62	387 631,17	1 166 025,37
53	387 632,25	1 166 029,48
<b>:ЗУ1(9)</b>		
н63	387 426,03	1 166 080,98
н64	387 325,95	1 166 106,68
н65	387 277,28	1 166 118,76
н66	387 245,33	1 166 126,70
н67	387 219,28	1 166 133,16
н68	387 211,90	1 166 135,15
н69	387 193,59	1 166 139,19
н70	387 194,37	1 166 143,57
н71	387 187,62	1 166 145,22
н72	387 186,59	1 166 141,10
н73	387 149,59	1 166 150,30
н74	387 143,63	1 166 150,84
н75	387 104,62	1 166 161,19
н76	387 076,19	1 166 169,08
н77	387 062,92	1 166 173,50
н78	387 058,40	1 166 175,46
н79	387 058,40	1 166 172,94
63	387 061,62	1 166 172,26
64	387 125,93	1 166 153,49
65	387 169,42	1 166 143,32
66	387 212,05	1 166 133,37
67	387 218,39	1 166 131,71
68	387 425,66	1 166 079,60
н63	387 426,03	1 166 080,98
<b>:ЗУ1(10)</b>		

<b>Имя точки</b>	<b>X, м</b>	<b>Y, м</b>
н80	387 175,35	1 166 126,84
н81	387 174,50	1 166 123,04
н82	387 181,47	1 166 121,37
н83	387 182,37	1 166 125,20
69	387 180,96	1 166 125,60
70	387 176,60	1 166 126,68
н80	387 175,35	1 166 126,84
<b>:ЗУ1(11)</b>		
н84	387 523,67	1 166 039,20
н85	387 522,60	1 166 035,26
н86	387 529,24	1 166 033,49
н87	387 530,27	1 166 037,54
71	387 528,87	1 166 037,91
н84	387 523,67	1 166 039,20
<b>:ЗУ1(12)</b>		
72	388 124,97	1 165 911,67
н88	388 124,97	1 165 909,76
н89	388 202,66	1 165 904,59
73	388 209,27	1 165 903,61
74	388 235,44	1 165 901,72
75	388 243,02	1 165 901,26
76	388 254,60	1 165 900,40
77	388 316,57	1 165 895,84
78	388 320,47	1 165 895,49
79	388 320,69	1 165 898,89
80	388 256,17	1 165 903,05
81	388 206,03	1 165 906,27
82	388 202,44	1 165 906,40
72	388 124,97	1 165 911,67
<b>:ЗУ1(13)</b>		
83	388 335,66	1 165 897,93
н90	388 335,61	1 165 897,27
н91	388 359,98	1 165 895,85
н92	388 375,94	1 165 895,25
н93	388 376,20	1 165 899,41
84	388 375,09	1 165 899,54
85	388 364,99	1 165 899,34
86	388 351,79	1 165 897,04
87	388 351,17	1 165 896,93
83	388 335,66	1 165 897,93
<b>:ЗУ1(14)</b>		
н94	388 724,72	1 165 935,27
н95	388 742,15	1 165 928,54
н96	388 789,49	1 165 908,67
н97	388 796,70	1 165 904,08
н98	388 831,58	1 165 861,62
н99	388 861,70	1 165 825,56
88	388 868,42	1 165 827,20

<b>Имя точки</b>	<b>X, м</b>	<b>Y, м</b>
89	388 845,14	1 165 849,28
90	388 796,78	1 165 907,42
91	388 775,12	1 165 923,80
92	388 767,24	1 165 928,11
93	388 742,86	1 165 938,87
н94	388 724,72	1 165 935,27
<b>:ЗУ1(15)</b>		
н100	388 868,48	1 165 818,03
94	388 876,20	1 165 808,32
95	388 955,60	1 165 737,28
н101	388 997,64	1 165 699,26
н102	389 015,80	1 165 682,28
96	389 019,54	1 165 684,95
97	389 018,45	1 165 685,97
98	388 884,92	1 165 811,58
99	388 883,25	1 165 813,15
100	388 875,71	1 165 820,29
н100	388 868,48	1 165 818,03
<b>:ЗУ1(16)</b>		
н103	389 023,17	1 165 675,25
н104	389 068,25	1 165 634,01
н105	389 181,02	1 165 528,01
н106	389 200,18	1 165 510,58
101	389 202,54	1 165 513,47
102	389 026,97	1 165 677,97
н103	389 023,17	1 165 675,25
<b>:ЗУ1(17)</b>		
н107	389 205,42	1 165 505,67
н108	389 257,48	1 165 457,11
н109	389 271,67	1 165 443,63
103	389 282,13	1 165 434,13
104	389 282,97	1 165 435,30
105	389 283,83	1 165 436,20
106	389 207,68	1 165 508,58
н107	389 205,42	1 165 505,67

## **1.2 ГРАФИЧЕСКАЯ ЧАСТЬ**



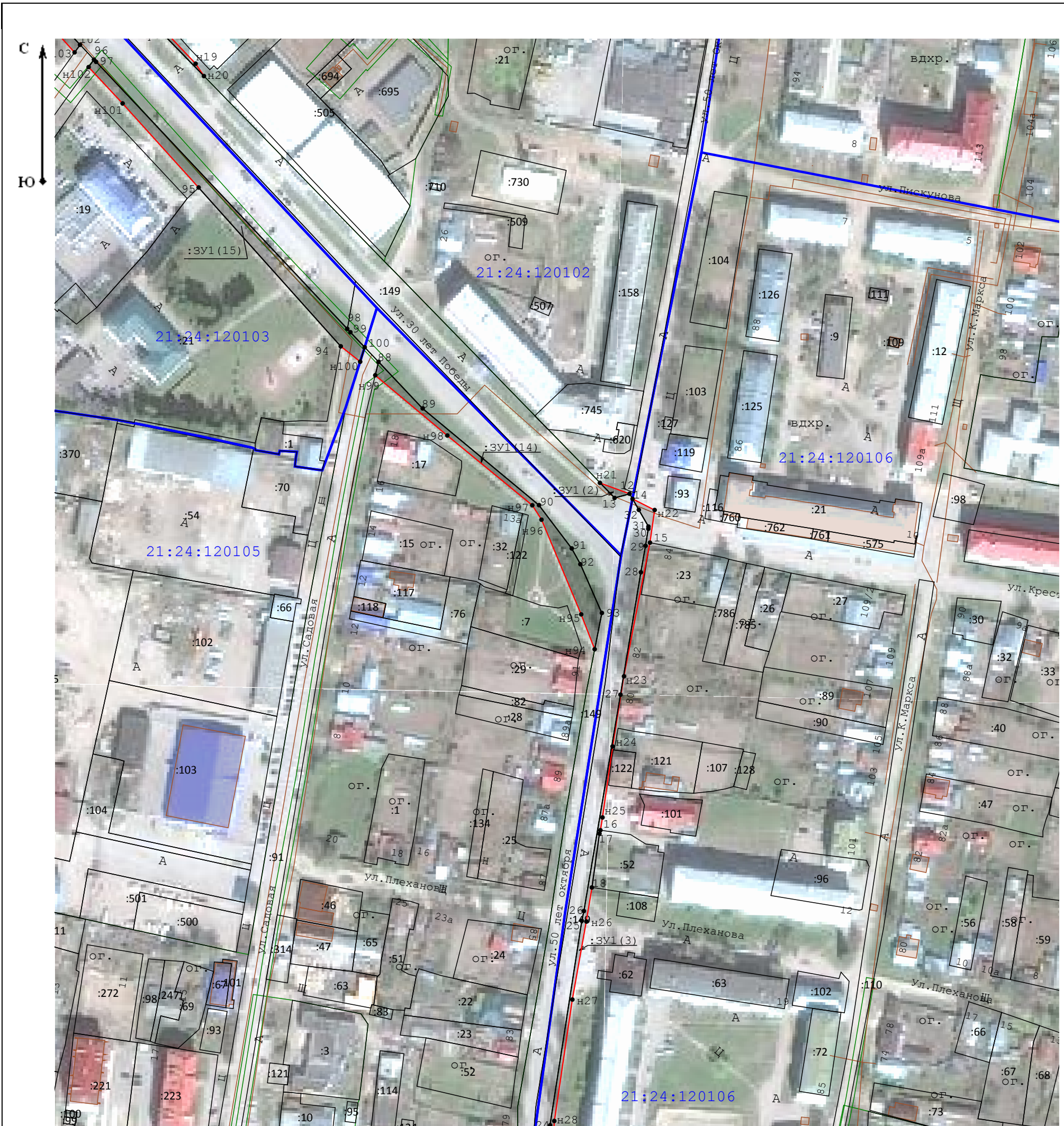


Масштаб 1:2 000

**Условные обозначения:**

- н6 - Образующая точка, сведения о которой позволяют однозначно определить ее местоположение
- 7 - Существующая точка, имеющиеся в ЕГРН сведения о которой позволяют однозначно определить ее местоположение
- - Существующая часть границы, имеющиеся в ЕГРН сведения о которой достаточны для определения ее местоположения
- - Вновь образованная часть границы, сведения о которой достаточны для определения ее местоположения
- - Граница населенного пункта
- - Граница кадастрового квартала
- - Охранная зона
- - Линейное сооружение
- - Объект капитального строительства



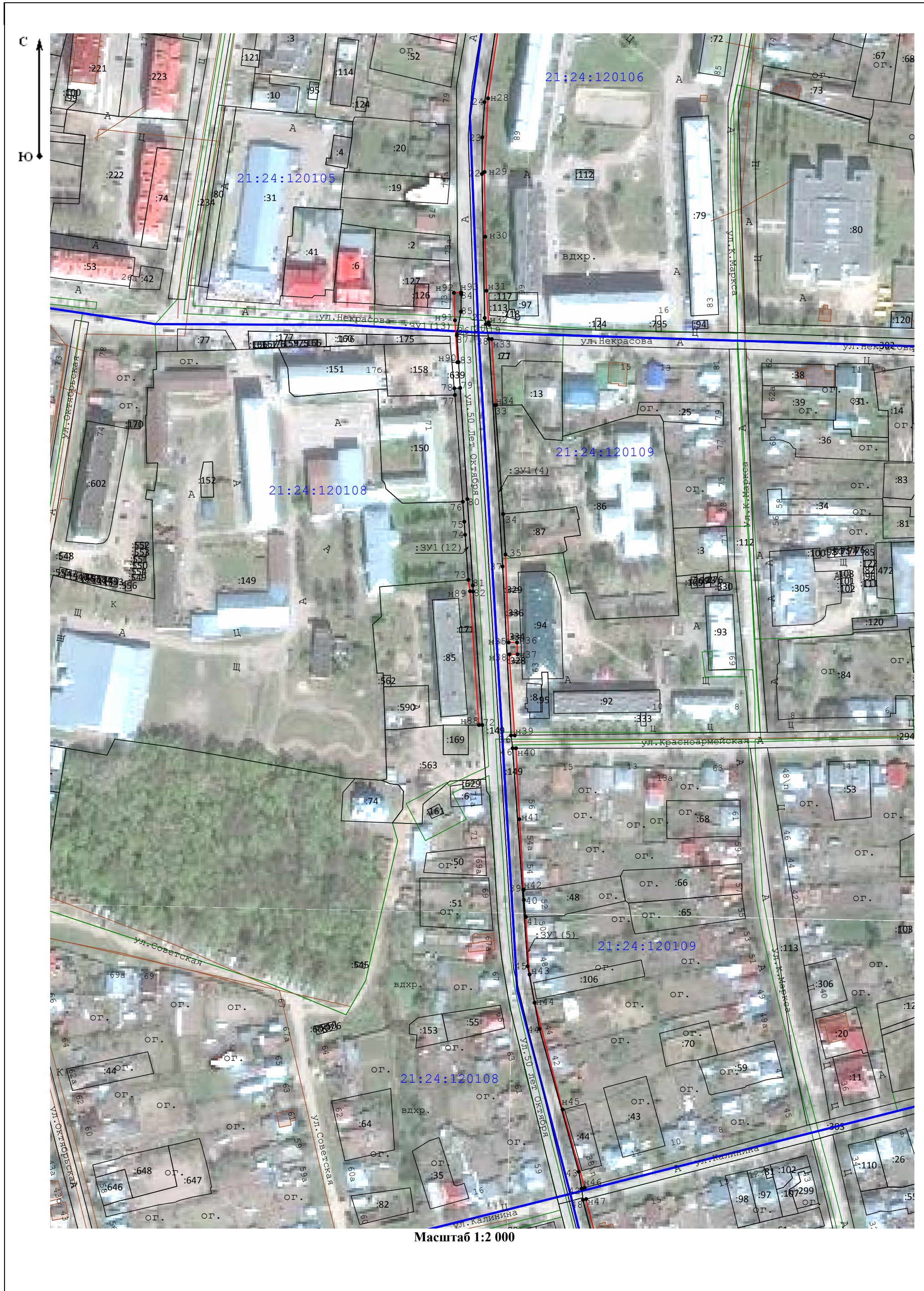


Масштаб 1:2 000

**Условные обозначения:**

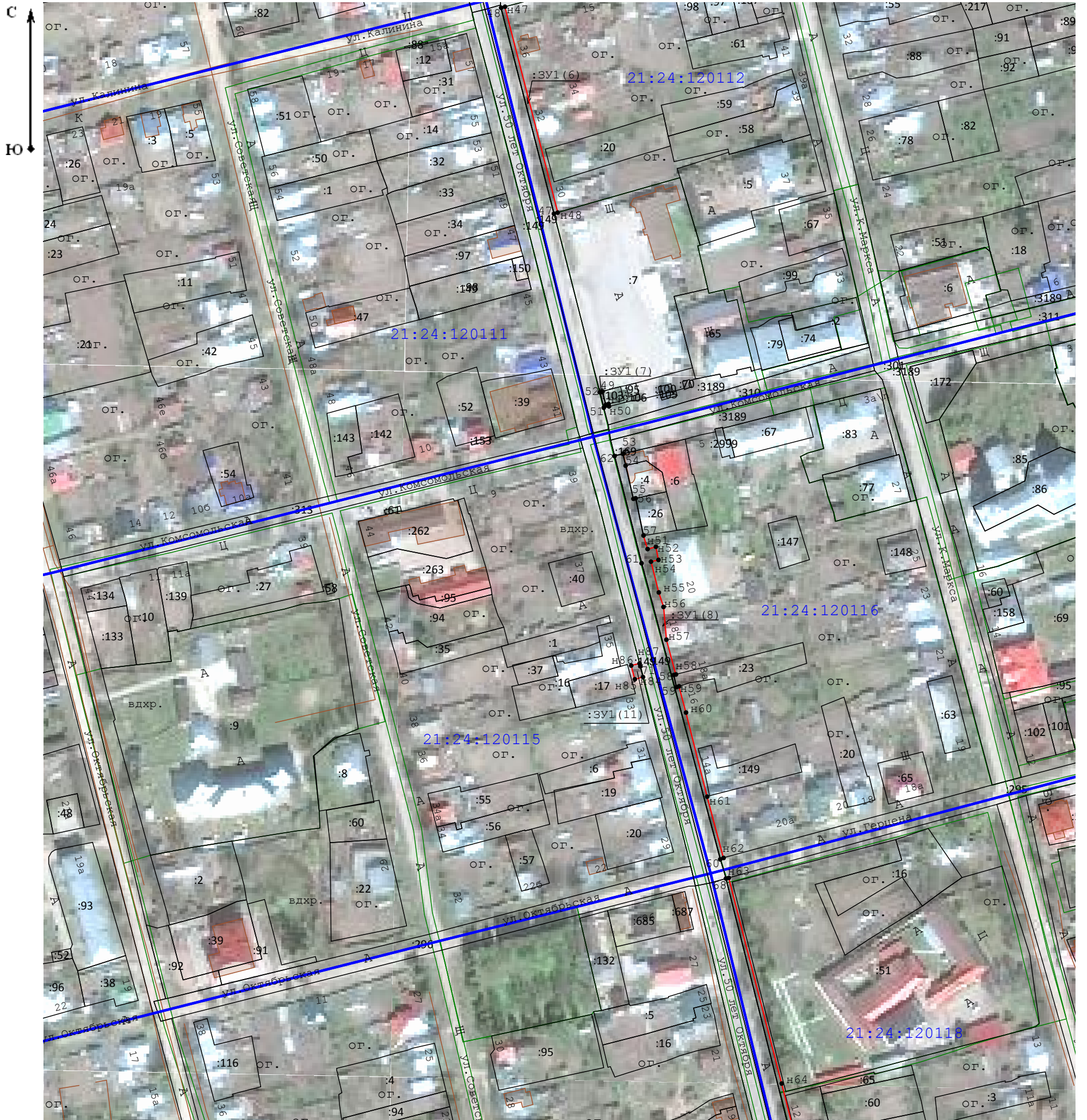
- н6 - Образующая точка, сведения о которой позволяют однозначно определить ее местоположение
- 7 - Существующая точка, имеющиеся в ЕГРН сведения о которой позволяют однозначно определить ее местоположение
- - Существующая часть границы, имеющиеся в ЕГРН сведения о которой достаточны для определения ее местоположения
- - Вновь образованная часть границы, сведения о которой достаточны для определения ее местоположения
- - Граница кадастрового квартала
- - Охранная зона
- - Линейное сооружение
- - Объект капитального строительства





Масштаб 1:2 000





Масштаб 1:2 000

**Условные обозначения:**

- н6 - Образующая точка, сведения о которой позволяют однозначно определить ее местоположение
- 7 - Существующая точка, имеющиеся в ЕГРН сведения о которой позволяют однозначно определить ее местоположение
- - Существующая часть границы, имеющиеся в ЕГРН сведения о которой достаточны для определения ее местоположения
- - Вновь образованная часть границы, сведения о которой достаточны для определения ее местоположения
- - Граница кадастрового квартала
- - Охранная зона
- - Линейное сооружение
- - Объект капитального строительства



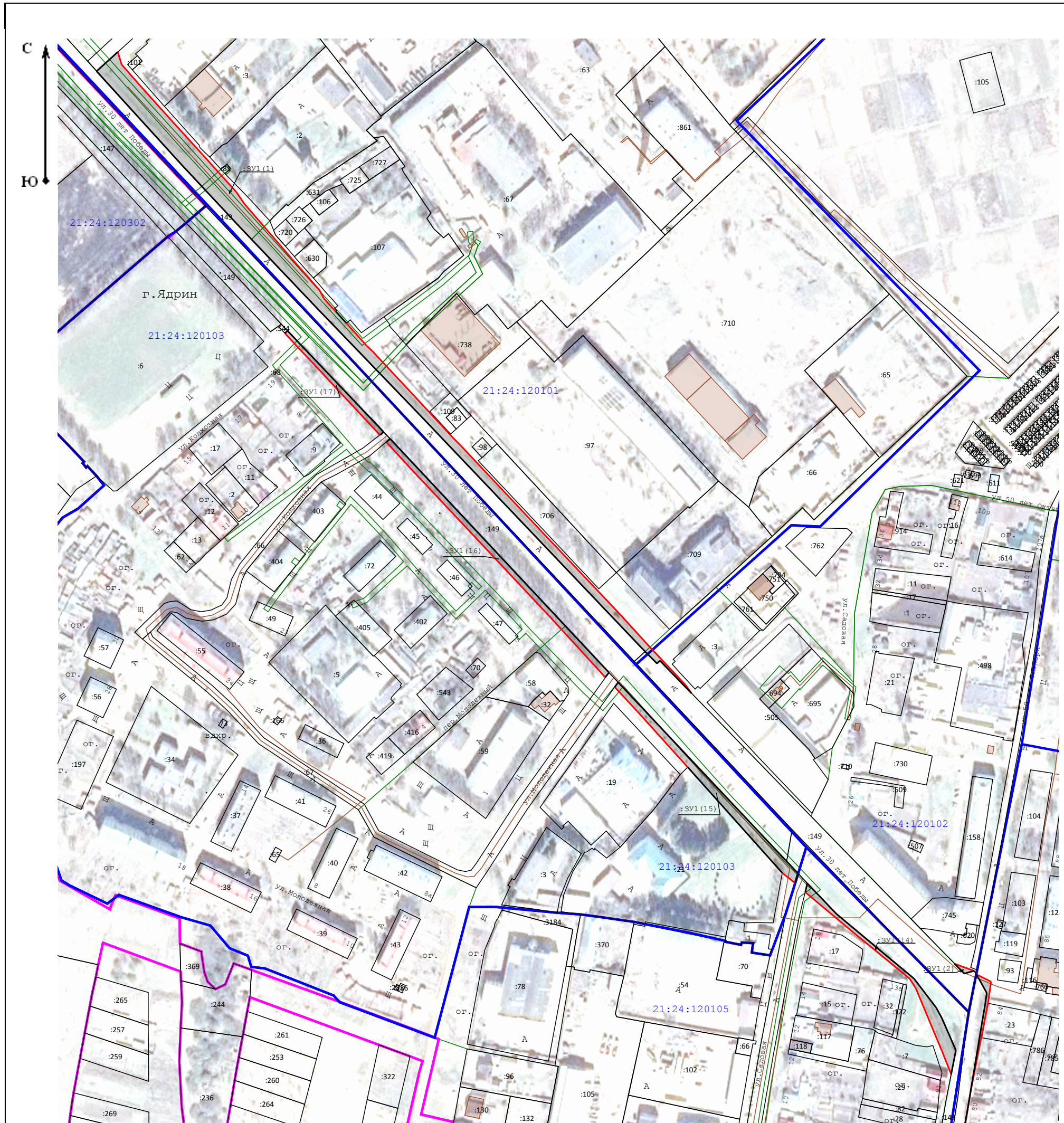


Масштаб 1:2 000

**Условные обозначения:**





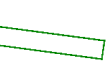



- н6 - Образующая точка, сведения о которой позволяют однозначно определить ее местоположение
- 7 - Существующая точка, имеющиеся в ЕГРН сведения о которой позволяют однозначно определить ее местоположение
- - Существующая часть границы, имеющиеся в ЕГРН сведения о которой достаточны для определения ее местоположения
- - вновь образованная часть границы, сведения о которой достаточны для определения ее местоположения
- - Граница населенного пункта
- - Граница кадастрового квартала
- - Охранная зона
- - Линейное сооружение
- - Объект капитального строительства



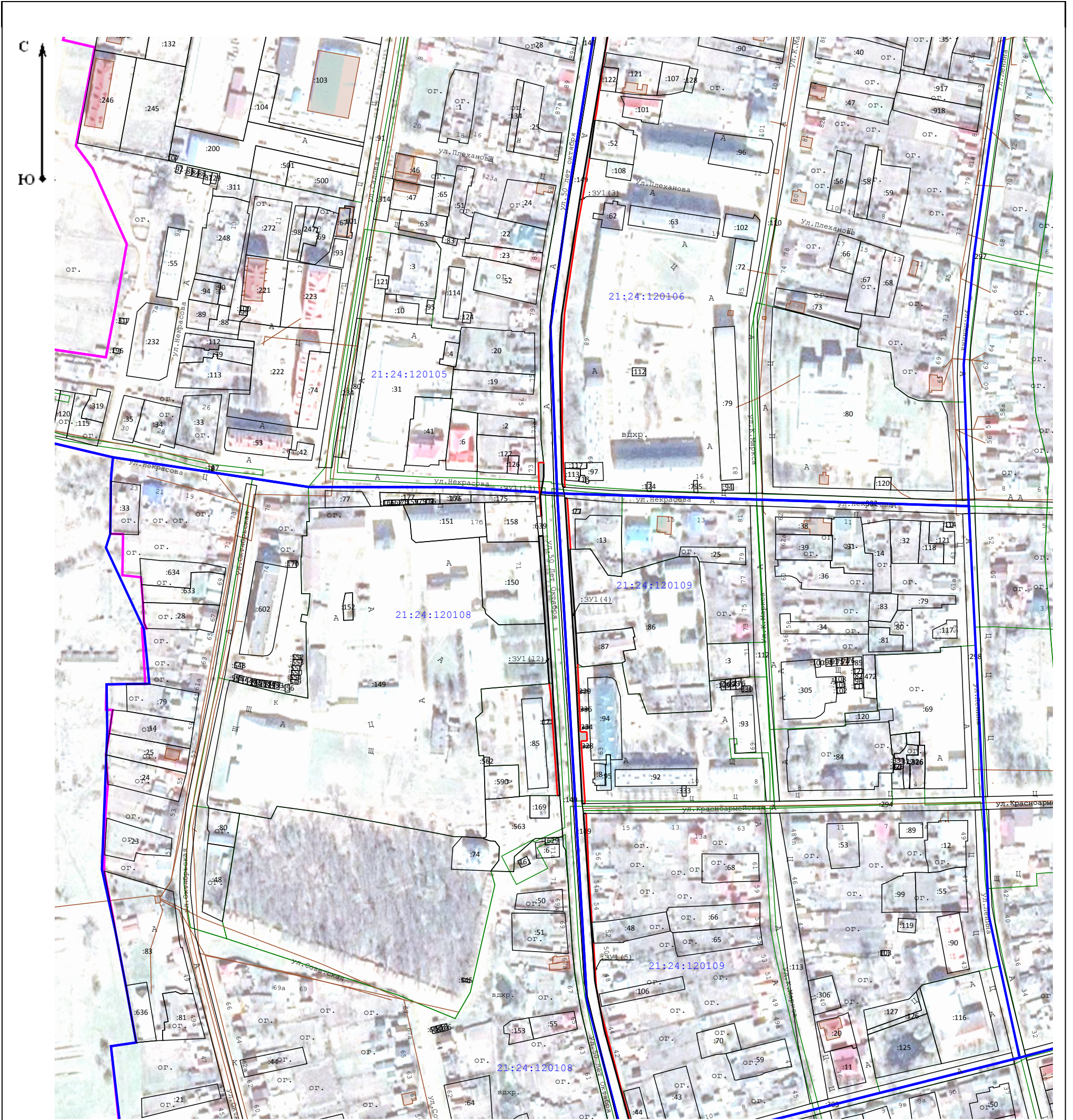


Масштаб 1:3 000

**Условные обозначения:**








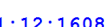
-  - Существующая часть границы, имеющиеся в ЕГРН сведения о которой достаточны для определения ее местоположения
-  - Вновь образованная часть границы, сведения о которой достаточны для определения ее местоположения
-  - Граница населенного пункта
-  - Граница кадастрового квартала
-  - Охранная зона
-  - Линейное сооружение
-  - Объект капитального строительства
-  - Номер кадастрового квартала



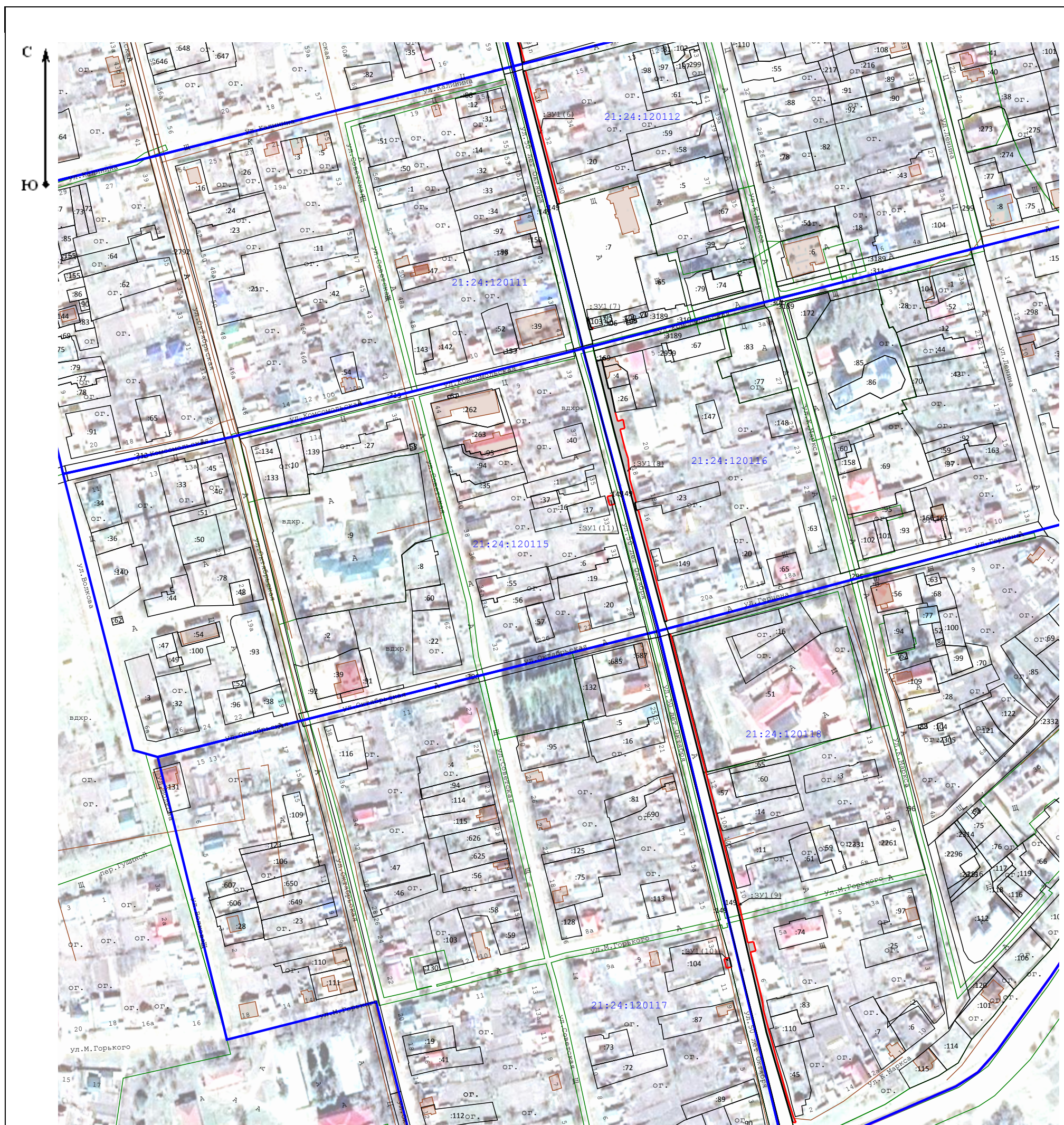


Масштаб 1:3 000

**Условные обозначения:**









-  - Существующая часть границы, имеюшаяся в ЕГРН сведения о которой достаточны для определения ее местоположения
-  - Вновь образованная часть границы, сведения о которой достаточны для определения ее местоположения
-  - Граница населенного пункта
-  - Граница кадастрового квартала
-  - Охранная зона
-  - Линейное сооружение
-  - Объект капитального строительства
-  - Номер кадастрового квартала





Масштаб 1:3 000

**Условные обозначения:**

-  - Существующая часть границы, имеющиеся в ЕГРН сведения о которой достаточны для определения ее местоположения
-  - вновь образованная часть границы, сведения о которой достаточны для определения ее местоположения
-  - Граница населенного пункта
-  - Граница кадастрового квартала
-  - Охранная зона
-  - Линейное сооружение
-  - Объект капитального строительства
-  - Номер кадастрового квартала



## 2. Сведения об исполнителе работ

### Программное обеспечение, использованное в ходе выполнения работ.

Камеральные работы выполнены специалистами ООО «Центр кадастровых и землеустроительных работ» с использованием программного обеспечения:

№	Наименование программ	Выполняемые работы
1	Apache OpenOffice	Подготовка текстовой части
2	ПК «АРГО»	Подготовка чертежей
3	nanoCAD 5.1	

### Кадастровые инженеры, задействованные для выполнения проекта межевания.

№	Фамилия Имя Отчество	№ аттестата	Сведения о СРО
1	Биккин Степан Александрович	21-13-9	Саморегулируемая организация «Ассоциация кадастровых инженеров Поволжья» № в реестре членов СРО 009 от 21.10.2016 г.