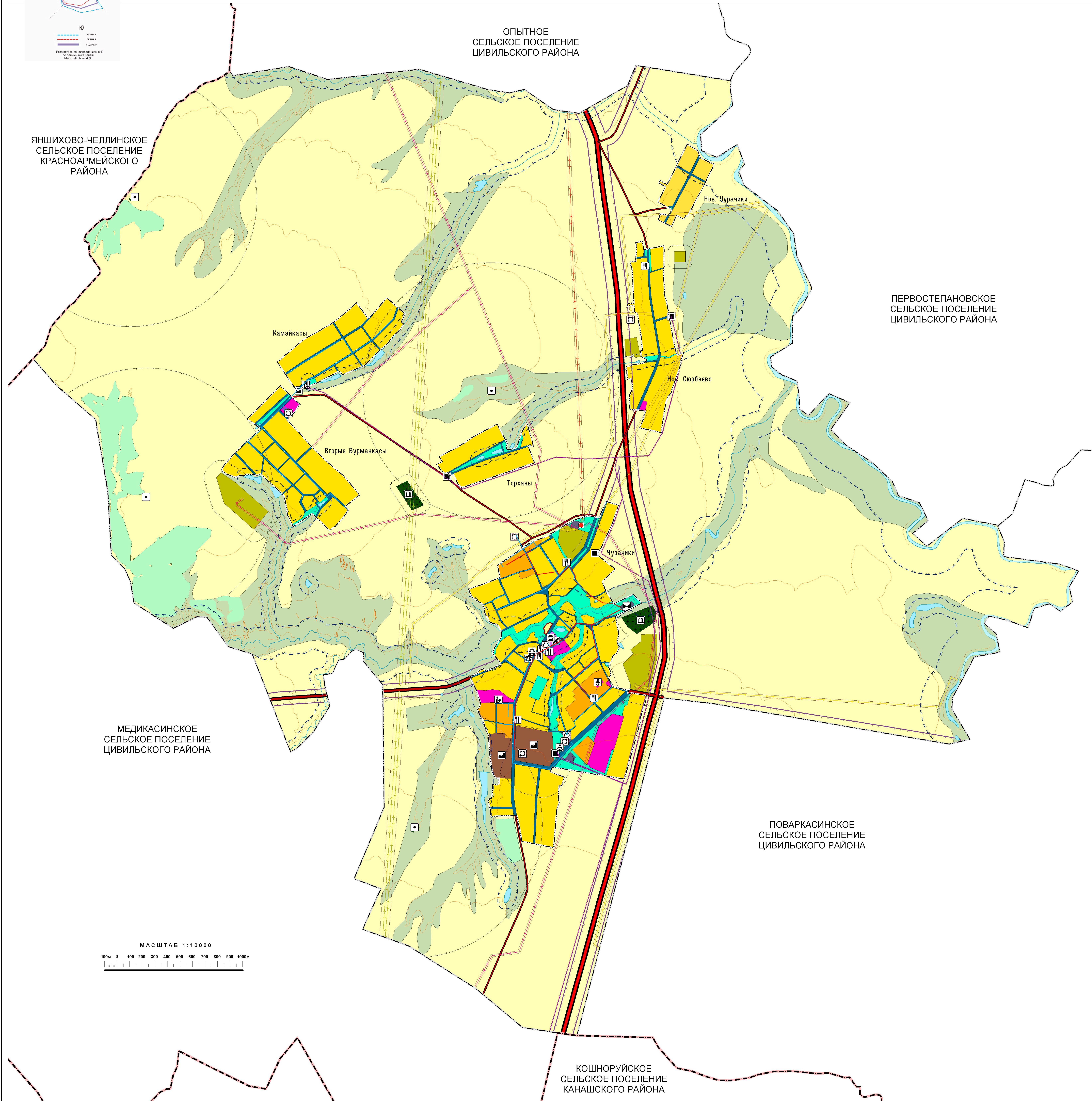
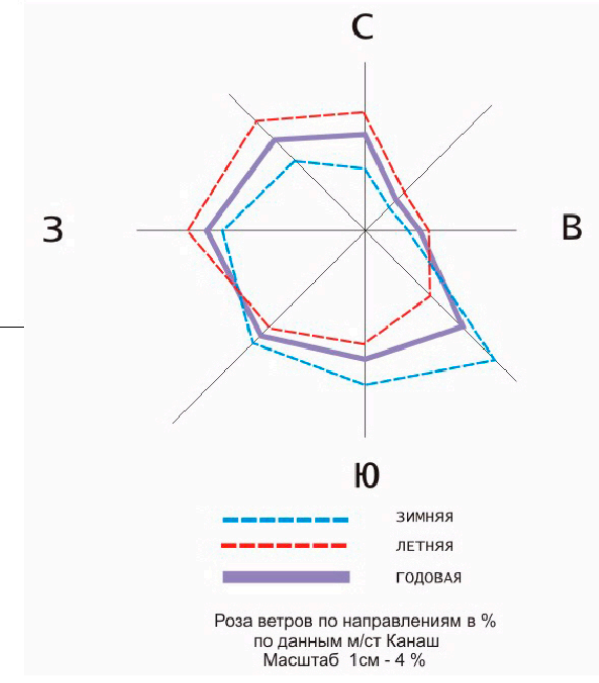


КОРРЕКТИРОВКА ГЕНЕРАЛЬНОГО ПЛАНА ЧУРАЧИКСКОГО СЕЛЬСКОГО ПОСЕЛЕНИЯ ЦИВИЛЬСКОГО РАЙОНА ЧУВАШСКОЙ РЕСПУБЛИКИ

КАРТА ИСПОЛЬЗОВАНИЯ ТЕРРИТОРИИ ПОСЕЛЕНИЯ. КАРТА РАСПОЛОЖЕНИЯ ОБЪЕКТОВ МЕСТНОГО ЗНАЧЕНИЯ



- УСЛОВНЫЕ ОБОЗНАЧЕНИЯ**
- ГРАНИЦЫ ЕДИНИЦ АДМИНИСТРАТИВНО-ТЕРРИТОРИАЛЬНОГО ДЕЛЕНИЯ РОССИЙСКОЙ ФЕДЕРАЦИИ**
- СУЩЕСТВУЮЩИЕ
- Граница муниципального района
 - Граница сельского поселения
 - Граница населенного пункта
- ФУНКЦИОНАЛЬНЫЕ ЗОНЫ**
- СУЩЕСТВУЮЩИЕ
- Зона застройки индивидуальными жилыми домами
 - Зона застройки малоэтажными жилыми домами
 - Общественно-деловые зоны
 - Зоны специализированной общественной застройки
 - Производственная зона
 - Зона инженерной инфраструктуры
 - Зона транспортной инфраструктуры
 - Зона сельскохозяйственного использования
 - Зона сельскохозяйственных угодий
 - Производственная зона сельскохозяйственных предприятий
 - Зоны озелененных территорий общего пользования
 - Зона кладбищ
- ОБЪЕКТЫ СОЦИАЛЬНОЙ ИНФРАСТРУКТУРЫ, ОТДЫХА И ТУРИЗМА, САНАТОРНО-КУРОРТНОГО НАЗНАЧЕНИЯ**
- СУЩЕСТВУЮЩИЕ
- ПРОЧИЕ ОБЪЕКТЫ ОБСЛУЖИВАНИЯ**
- Административное здание
- ОБЪЕКТЫ ОБРАЗОВАНИЯ И НАУКИ**
- Дошкольная образовательная организация
 - Общественная образовательная организация
- ОБЪЕКТЫ КУЛЬТУРЫ И ИСКУССТВА**
- Объект культурно-просветительского назначения
 - Объект культурно-досугового (глубокого) типа
- ОБЪЕКТЫ ФИЗИЧЕСКОЙ КУЛЬТУРЫ И МАССОВОГО СПОРТА**
- Спортивное сооружение
- ОБЪЕКТЫ ЗДРАВООХРАНЕНИЯ**
- Лечебно-профилактическая медицинская организация, оказывающая медицинскую помощь в амбулаторных условиях и или в условиях дневного стационара
 - Обособленное структурное подразделение медицинской организации, оказывающей первичную медико-санитарную помощь
- ПРОЧИЕ ОБЪЕКТЫ ОБСЛУЖИВАНИЯ**
- Объект религиозной организации (объединения)
 - Объекты торговли, общественного питания
 - Непроизводственный объект по предоставлению населению правовых, финансовых, консультативных и иных подобных услуг
- ПРЕДПРИЯТИЯ ПРОМЫШЛЕННОСТИ, СЕЛЬСКОГО И ЛЕСНОГО ХОЗЯЙСТВА, ОБЪЕКТЫ УТИЛИЗАЦИИ И ПЕРЕРАБОТКИ ОТХОДОВ ПРОИЗВОДСТВА И ПОТРЕБЛЕНИЯ**
- СУЩЕСТВУЮЩИЕ
- Предприятие строительной промышленности, по выпуску неметаллической минеральной продукции
- ОБЪЕКТЫ ТРАНСПОРТНОЙ ИНФРАСТРУКТУРЫ**
- ФЕДЕРАЛЬНОЕ ЗНАЧЕНИЕ**
- Автомобильные дороги
 - Автомобильные дороги федерального значения
- РЕГИОНАЛЬНОЕ ЗНАЧЕНИЕ**
- Автомобильные дороги регионального или межмуниципального значения
- МЕСТНОЕ ЗНАЧЕНИЕ**
- Автомобильные дороги местного значения
- ОСТАНОВОЧНЫЕ ПУНКТЫ ОБЩЕСТВЕННОГО ПАССАЖИРСКОГО ТРАНСПОРТА**
- ФЕДЕРАЛЬНОЕ ЗНАЧЕНИЕ**
- Остановочный пункт
- ОБЪЕКТЫ ТРУБОВОДНОГО ТРАНСПОРТА И ИНЖЕНЕРНОЙ ИНФРАСТРУКТУРЫ**
- СУЩЕСТВУЮЩИЕ
- ФЕДЕРАЛЬНОЕ ЗНАЧЕНИЕ**
- ОБЪЕКТЫ СВЯЗИ**
- Объекты почтовой связи
- МЕСТНОЕ ЗНАЧЕНИЕ ПОСЕЛЕНИЯ**
- ЭЛЕКТРИЧЕСКИЕ ПОДСТАНЦИИ**
- Электрическая подстанция 35 кВ
 - Трансформаторная подстанция (ТП)
 - Распределительный пункт (РП)
- ЛИНИИ ЭЛЕКТРОПЕРЕДАЧИ (ЛЭП)**
- Линии электропередачи 220 кВ
 - Линии электропередачи 35 кВ
 - Линии электропередачи 10 кВ
 - Линии электропередачи 6 кВ
- ОБЪЕКТЫ ДОБЫЧИ И ТРАНСПОРТИРОВКИ ГАЗА**
- Пункт редуцирования газа (ПРГ)
- РАСПРЕДЕЛИТЕЛЬНЫЕ ТРУБОПРОВОДЫ ДЛЯ ТРАНСПОРТИРОВКИ ГАЗА**
- Газопровод распределительный высокого давления
- ОБЪЕКТЫ ВОДОСНАБЖЕНИЯ**
- Водонапорная башня
 - Артезианская скважина
- СЕТИ ВОДОСНАБЖЕНИЯ**
- Водопровод
- ОБЪЕКТЫ ВОДООТВЕДАНИЯ**
- Очистные сооружения (КОС)
- СЕТИ ВОДООТВЕДАНИЯ**
- Канализация самотечная
- ОБЪЕКТЫ СВЯЗИ**
- Базовая станция
- ИНЫЕ ОБЪЕКТЫ ФЕДЕРАЛЬНОГО, РЕГИОНАЛЬНОГО, МЕСТНОГО ЗНАЧЕНИЯ**
- СУЩЕСТВУЮЩИЕ
- МЕСТНОЕ ЗНАЧЕНИЕ ПОСЕЛЕНИЯ**
- Места погребения
 - Кладбище
- ИНЫЕ ОБЪЕКТЫ ФЕДЕРАЛЬНОГО ЗНАЧЕНИЯ, ОБЪЕКТЫ РЕГИОНАЛЬНОГО ЗНАЧЕНИЯ, ОБЪЕКТЫ МЕСТНОГО ЗНАЧЕНИЯ**
- Скотомоильники
- ЗОНЫ С ОСОБИМИ УСЛОВИЯМИ ИСПОЛЬЗОВАНИЯ ТЕРРИТОРИЙ**
- СУЩЕСТВУЮЩИЕ
- Санитарно-защитная зона предприятий, сооружений и иных объектов
 - Санитарный разрыв автомагистралей
 - Охранная зона газопровода и систем газоснабжения
 - Охранная зона объектов электросетевого хозяйства (защита линий электропередачи, вентур подстанций)
 - Первый пояс зоны санитарной охраны источника водоснабжения
 - Водоохранная зона
- ТЕРРИТОРИИ ОБЪЕКТОВ КУЛЬТУРНОГО НАСЛЕДИЯ**
- СУЩЕСТВУЮЩИЕ
- Объекты культурного наследия
- ПРИРОДНЫЕ ОБЪЕКТЫ**
- СУЩЕСТВУЮЩИЕ
- Леса эксплуатационные
 - Водоток (река, ручей, канал)
 - Водоем (озеро, пруд, обводненный карьер, водохранилище)



Информационно-справочный лист		Адрес: Чувашская Республика	
Муниципальное образование: Чувашский район		Муниципальное образование: Чувашский район	
КАРТА ИСПОЛЬЗОВАНИЯ ТЕРРИТОРИИ ПОСЕЛЕНИЯ			
КАРТА РАСПОЛОЖЕНИЯ ОБЪЕКТОВ МЕСТНОГО ЗНАЧЕНИЯ			
Масштаб:	1:10000	Год разработки:	2020
Исполнитель:	И.И. Иванов	В.П. Петров	
Дата:	2020	В.Г. Алексеев	
Лист:		1	