



АО "ПРОЕКТНЫЙ ИНСТИТУТ "ЧУВАШГРАЖДАНПРОЕКТ"

**ЭСКИЗНЫЙ ПРОЕКТ ПЛАНИРОВКИ ТЕРРИТОРИИ  
возле села Чурачики Чурачикского сельского поселения  
Цивильского района Чувашской Республики**



**Чебоксары 2017 г.**

АО "Проектный институт "Чувашгражданпроект"  
Свидетельство №П-108-2130066768-348 от 28.11.16г.

Эскизный проект планировки территории  
возле села Чурачки Чурачкского сельского поселения  
Цивильского района Чувашской Республики

Главный архитектор института

А.Л. Ибрагимов

Ведущий архитектор

В.Г. Алексеев

г. Чебоксары - 2017

ВЕДОМОСТЬ ЧЕРТЕЖЕЙ ЭСКИЗНОГО ПРОЕКТА

ПОЯСНИТЕЛЬНАЯ ЗАПИСКА

Лист	Наименование	Примечание
1	Ведомость чертежей эскизного проекта. Основные технико-экономические показатели. Пояснительная записка	
2	Схема расположения элементов планировочной структуры.	
3	Схема использования территории в период подготовки проекта планировки территории.	
4	Чертеж планировки территории.	
5	Схема инженерных сетей.	
6	Перспективный вид.	
7	Примеры кирпичных жилых домов.	

ОСНОВНЫЕ ТЕХНИКО-ЭКОНОМИЧЕСКИЕ ПОКАЗАТЕЛИ

№№	Наименование показателей	Ед.изм.	Количество
1	Проектная территория:	га(%)	4,6(100)
2	Территория жилой застройки	га(%)	2,3(50)
	Территория рекреационной зоны	га(%)	2,3(50)
3	Количество участков	участок	11
4	Средняя площадь одного участка	га	0,21
5	Количество коттеджей	коттедж	11
6	Расчетная численность населения	чел.	44
7	Расчетная плотность населения	чел/га	12

Планировка территории, прилегающая к с.Чурачки Цивильского района Чувашской Республики, выполнена на основании генерального плана и Правил землепользования и застройки Чурачкского сельского поселения.

В с. Чурачки проживает 1694 человека. На территории Чурачкского сельского поселения из объектов обслуживания населения имеются общеобразовательная школа, дошкольная образовательная организация, сельский дом культуры, библиотека, предприятия торговли, отделение почтовой связи, участковая больница. Все населенные пункты электрифицированы, газифицированы и телефонизированы. Вососнабжение осуществляется от артезианских скважин и, частично, из шахтных колодезев, централизованная канализация имеется в с.Чурачки.

Проектируемый земельный участок площадью 4,6 га расположен юго-восточнее с.Чурачки, с северной и западной стороны находятся земли населенных пунктов, с восточной стороны прилегают земли сельско-хозяйственного назначения. Рельеф местности практически ровный и пригоден для индивидуального жилищного строительства. В настоящее время участок свободен от строений, восточнее территории участка проходит высоковольтная линия электропередачи напряжением 10 кВ.

Проектом планировки территории предлагается разместить здесь группу из 11 жилых домов с приусадебными участками, где по расчету будет проживать 44 человека. Кроме жилой застройки на планируемой территории предусмотрен магазин и детская игровая площадка.

Проектом предусматривается организация рациональной улично-дорожной сети с обеспечением доступа транспорта к каждому жилому дому. Ширина улиц составляет 18 метров. Улицы в жилой застройке включают проезжую часть и тротуары. Число полос на проезжей части принимается не менее двух. Ширина полосы движения в одном направлении равна 3м. Тротуары устраиваются с обеих сторон улицы. Ширина тротуара 1,0м.

Для развития инженерной инфраструктуры предусматривается:

- прокладка газопровода от существующей ГРП;
- прокладка линий электропередач от существующей ТП;
- прокладка водопровода от поселковой сети;
- прокладка канализации в поселковую сеть.

Изм.	Кол.уч.	Лист	№рек.	Подпись	Дата	Ведомость чертежей эскизного проекта. Основные технико-экономические показатели. Пояснительная записка.	4588/2-ПТТ		
Гл.арх.	Ибрагимов	Разраб.	Алексеев	Стация	Лист		Листов		
						Эскизный проект планировки территории села Чурачки Чурачкского сельского поселения Цивильского района Чувашской Республики	3	1	7

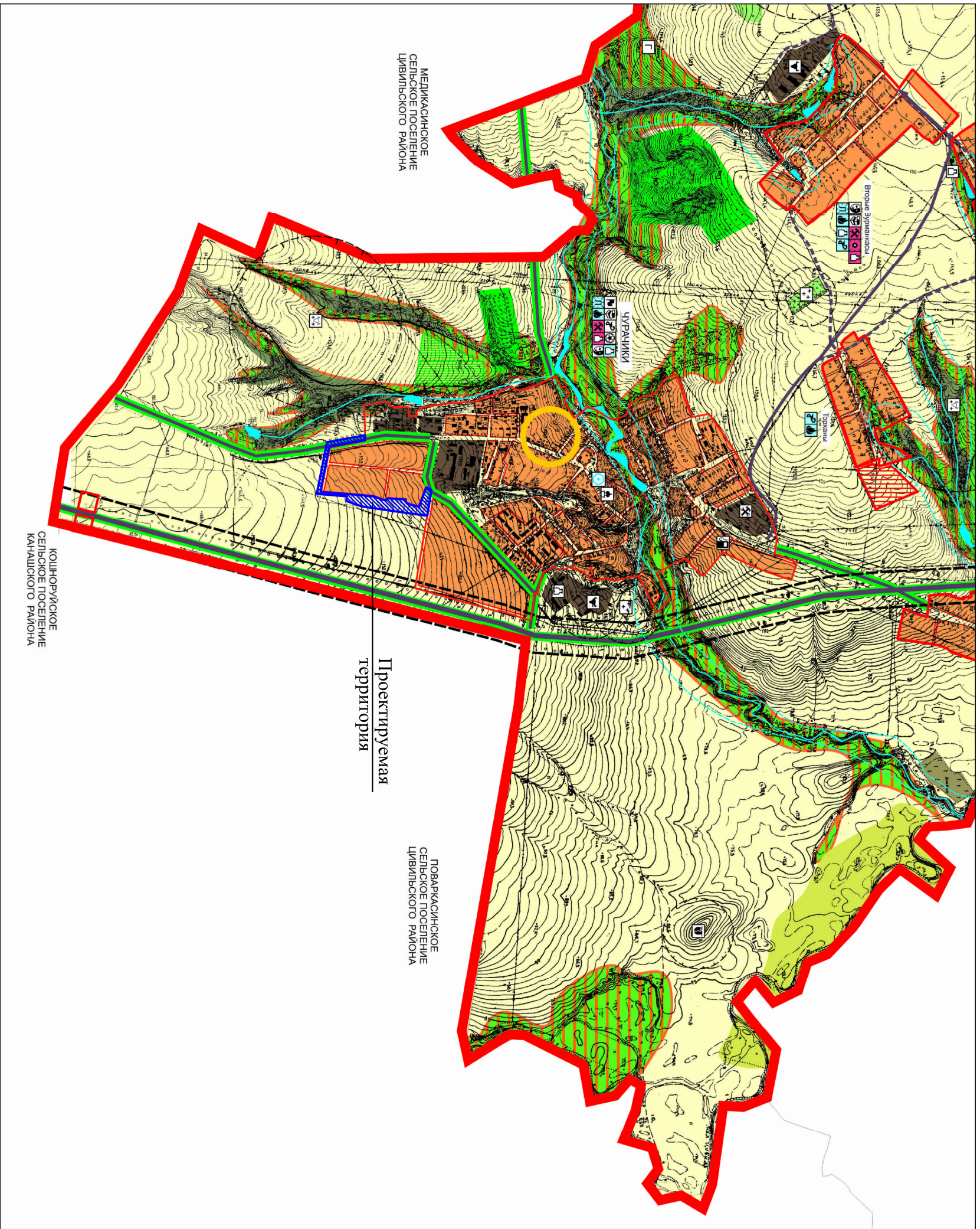
Согласовано:

Инв.№ подл.	Подпись и дата	Взам. инв. №
19862		

Согласовано:

Инв. N подл. Подпись и дата Взам. инв. N

19862



Проектируемая территория

Изм.	Кол.уч.	Лист	Исток	Подпись	Дата
Гл. арх.	Ибрагимов				
Разраб.	Алексеев				

Эскизный проект планировки территории  
возле села Чурачки Чувашского поселения  
Цивильского района Чувашской Республики

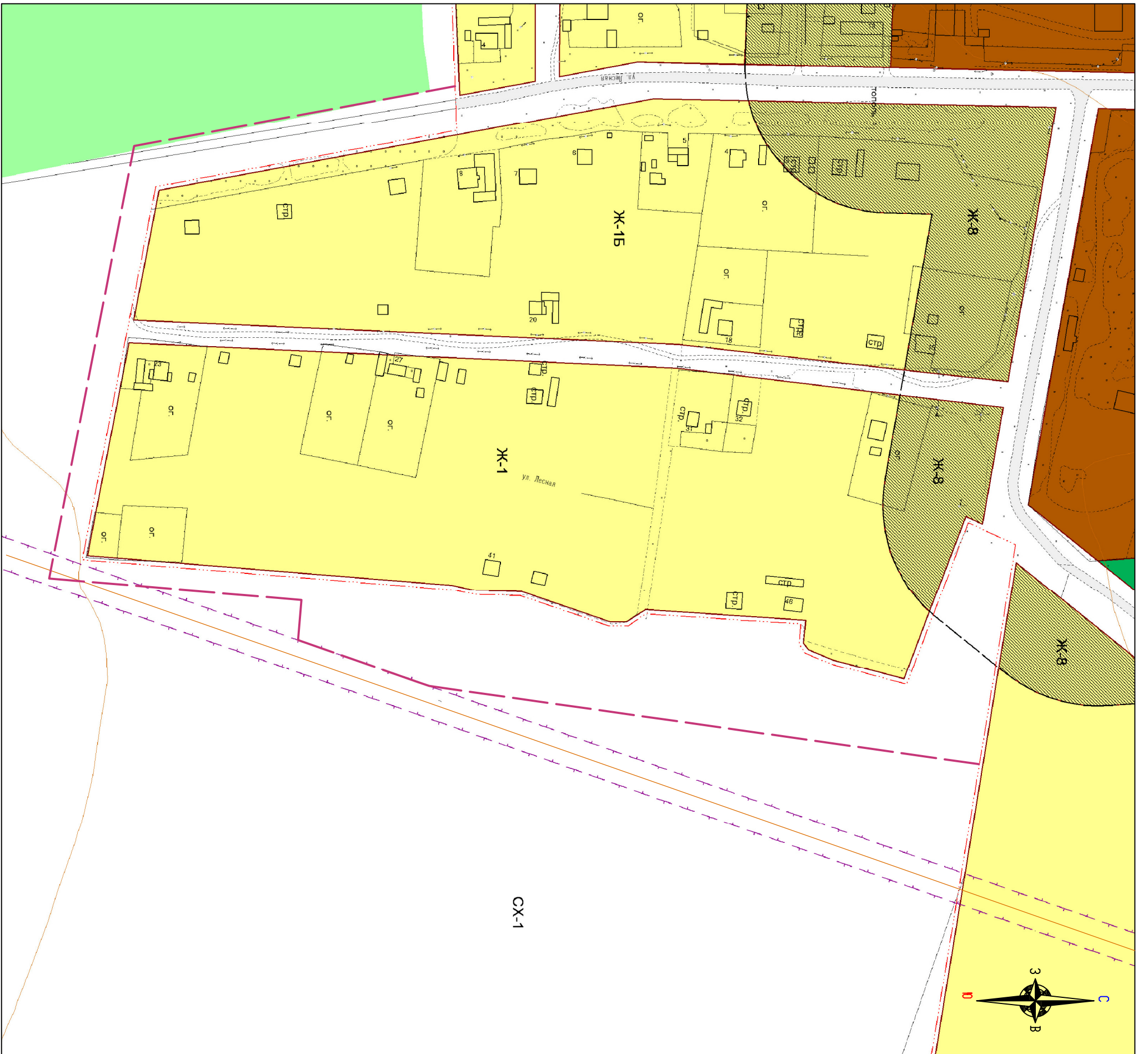
4588/2-ППТ

Схема расположения элемента  
планировочной структуры.

Стация	Лист	Листов
Э	2	

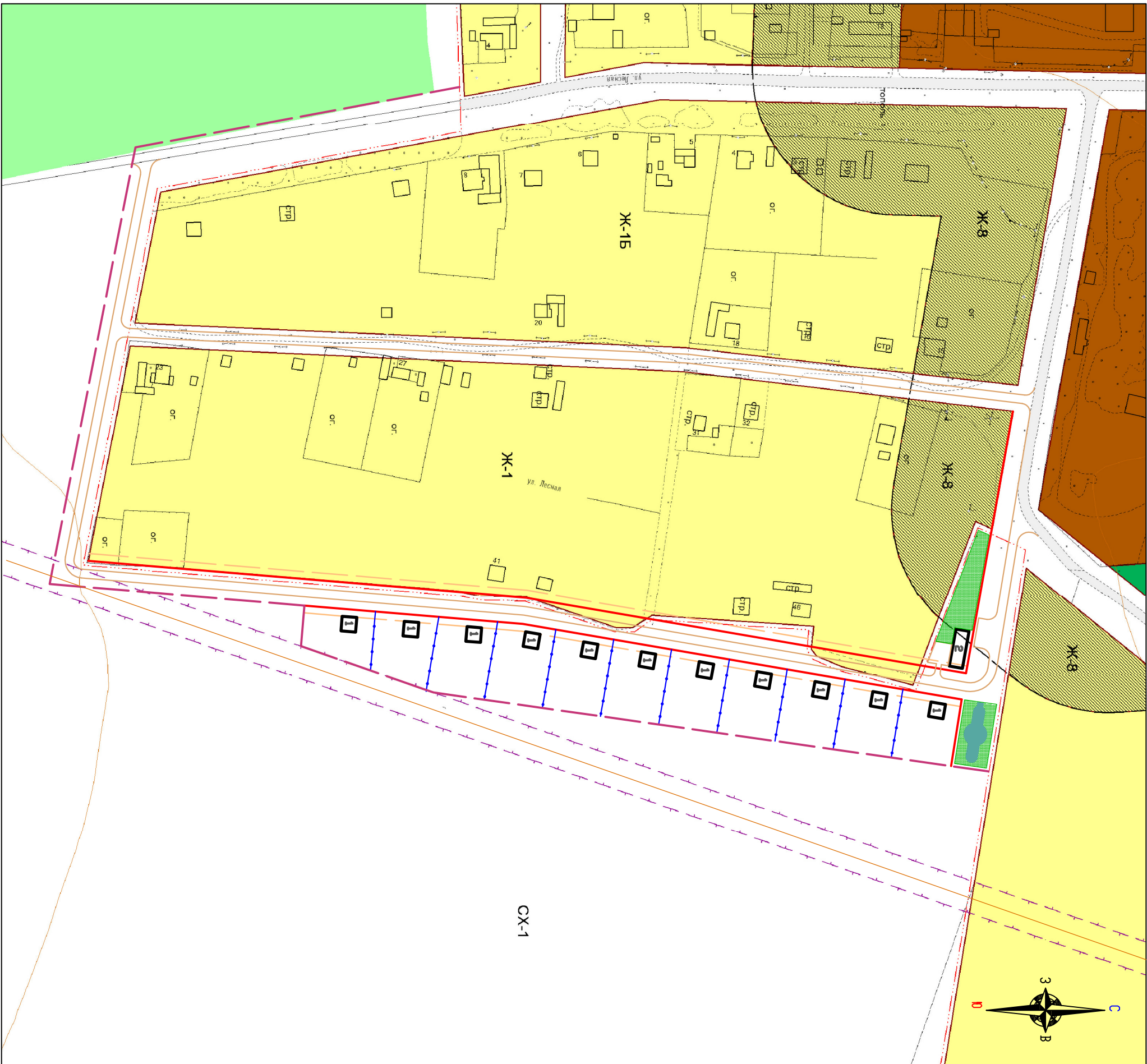
АО "Проектный институт  
"Чувашградпроект"

Инв.№подл.	Подпись и дата	Взам.инв.№
19862		



- УСЛОВНЫЕ ОБОЗНАЧЕНИЯ**
- Граница населенного пункта (существующая)
  - Граница населенного пункта (проектируемая)
  - Зона застройки индивидуальных жилых домов
  - Зона запрещения нового жилищного строительства
  - Зона размещения производственных объектов IV класса
  - Граница охранной зоны ЛЭП
  - Санитарно-защитная зона

4588/2-П/П		Страница		Лист		Листов	
Экземпляр проекта планировки территории		3		3			
возле села Чурочки Чурочкинского сельского поселения							
Сидельского района Чувашской Республики							
Имя, Кол.чл.Лист	Имя, Кол.чл.Лист	Имя, Кол.чл.Лист	Имя, Кол.чл.Лист	Имя, Кол.чл.Лист	Имя, Кол.чл.Лист	Имя, Кол.чл.Лист	Имя, Кол.чл.Лист
Разраб.	Алексеев	Исполн.	Ибрагимов	Провер.	Лопатин	Дата	
Схема использования территории				АО "Проектный институт			
в период подготовки				Чувашгоспроект			
проекта планировки территории				Формат А2			



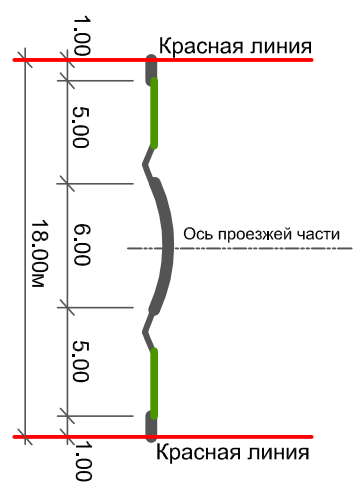
ЭКСПЛИКАЦИЯ ЗДАНИЙ, СООРУЖЕНИЙ И ПЛОЩАДОК

Номер на плане	Наименование	Примечание
1	Индивидуальные жилые дома	проектируемые
2	Магазины	проектируемый

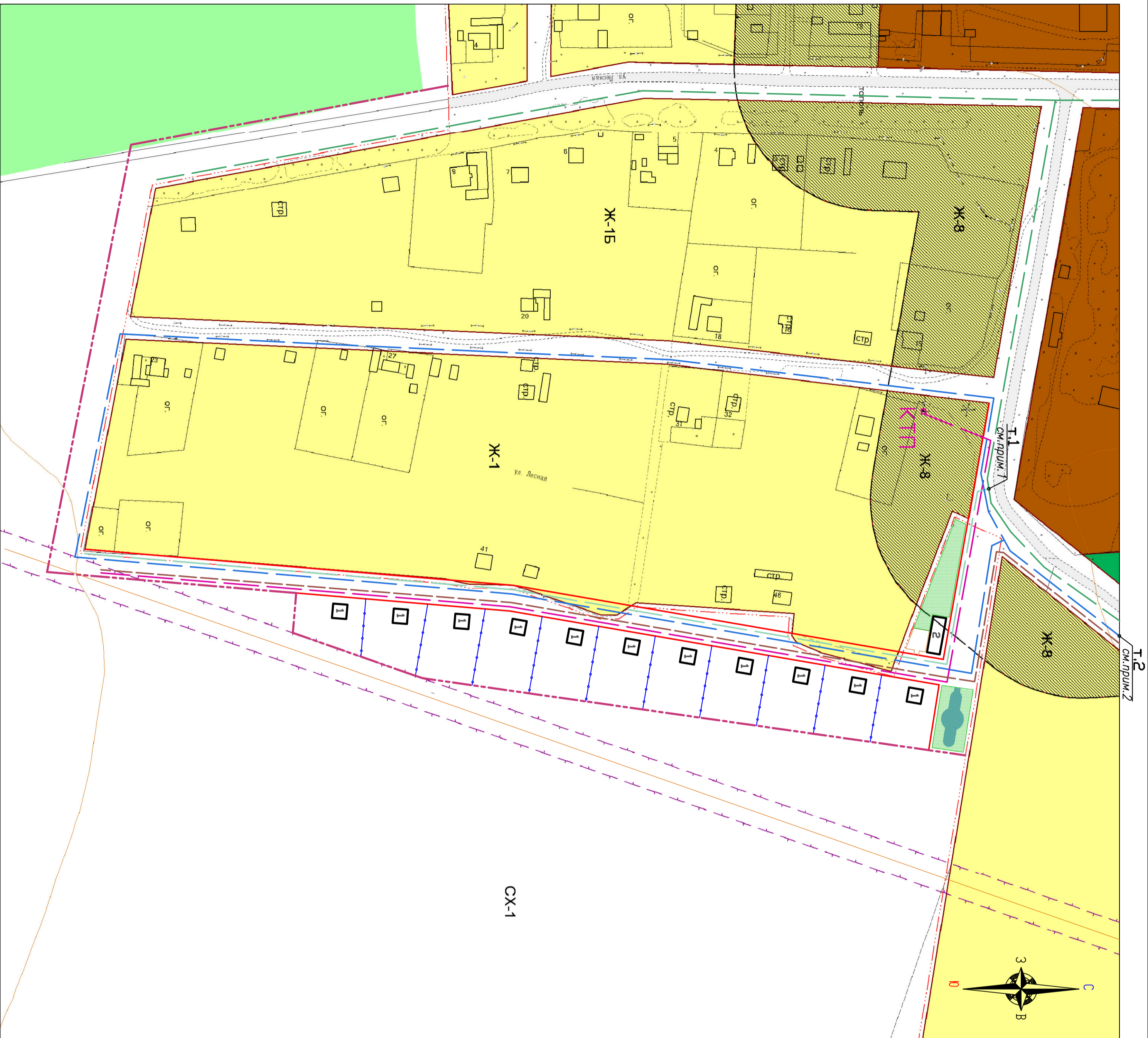
УСЛОВНЫЕ ОБОЗНАЧЕНИЯ

- Граница населенного пункта (существующая)
- Граница населенного пункта (проектируемая)
- Красная линия
- Линия застройки
- Орошения участка
- Граница охранной зоны ЛЭП
- Санитарно-защитная зона
- Зона зеленых насаждений
- Детская игровая площадка

ПОПЕРЕЧНЫЕ ПРОФИЛИ УЛИЦ



4588/2-П/ПТ		Экспертный проект планировки территории в зоне села Чурочки Чурячского сельского поселения Цивильского района Чувашской Республики	
Имя	Кол.ч/Лист	Имя	Кол.ч/Лист
Разроб.	Алексеев	Лист	Листов
Чертёж планировки территории.		АО "Проектный институт Чувашграданпроект"	
		3	4



ЭКСПЛИКАЦИЯ ЗДАНИЙ, СООРУЖЕНИЙ И ПЛОЩАДОК

Номер на плане	Наименование	Примечание
1	Индивидуальные жилые дома	проектируемые
2	Магистр	проектируемый

УСЛОВНЫЕ ОБОЗНАЧЕНИЯ

Обозначения	Наименования
↔	Существующие линии электропередач
—	Проектируемые сети электроснабжения
—	Проектируемые сети водоснабжения
—	Проектируемые сети бытовой канализации
—	Существующие сети газопровода
—	Проектируемые сети газопровода
—	Граница проектируемой территории
—	Красная линия
—	Ограждение участка
□КТП	Комплектная трансформаторная подстанция

- ПРИМЕЧАНИЯ:
1. Точка подключения ЛКО, отвод севдолой ПЭ 100 SDR11-160x110ГДЗ, (проект газификации разработан ООО "Наротекпроект" г.Чебоксары в 2017г.);
  2. Водорозвод идет к существующей артезианской скважине с.Чурчичи (смотри лист2 (фрагмент генплана)).

4588/2-ПТТ

Изм.	Кол.	Лист	Исполн	Дата	Эскизный проект планировки территории возле села Чурчичи Чувашского сельского поселения Цивильского района Чувашской Республики
Гл. арх.	Ибрагимов		Лопатин	Дани	
Разраб.	Алексеев				
					Схема инженерных сетей.
					АО "Проектный институт "Чувашгазпроект"





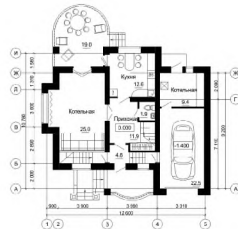
ЖИЛОЙ ДОМ. ТИП 1.



ЖИЛОЙ ДОМ. ТИП 2.



ПЛАН 1 ЭТАЖА



ПЛАН 2 ЭТАЖА



ПЛАН ПОДВАЛА



ПЛАН 1 ЭТАЖА



ПЛАН 2 ЭТАЖА



Согласовано:

Инв.№ подл. 19862  
Подпись и дата  
Взам. инв. №

4588/2-ППТ

Эскизный проект планировки территории  
возле села Чурачки Чурачского сельского поселения  
Цивильского района Чувашской Республики

Изм. Кол.ч Листы Назв. Подпись Дата  
Разраб. Ибрагимов  
Алексеев

Страница	Лист	Листов
9	7	

Примеры кирпичных жилых домов.

АО "Проектный институт  
Чувашиградпроект"

ЖИЛОЙ ДОМ. ТИП 3.



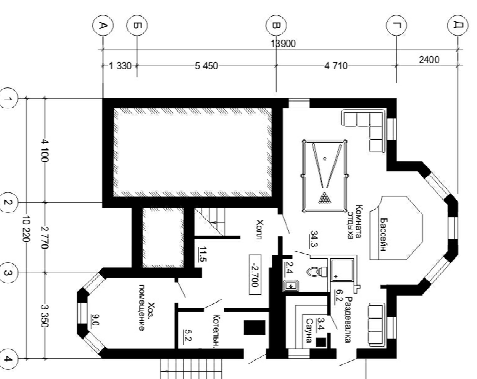
ЖИЛОЙ ДОМ. ТИП 4.



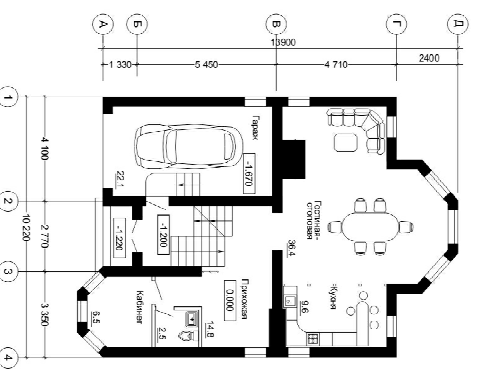
Согласовано:

Инв. N подл.	Подпись и дата	Взам. инв. N
19861		

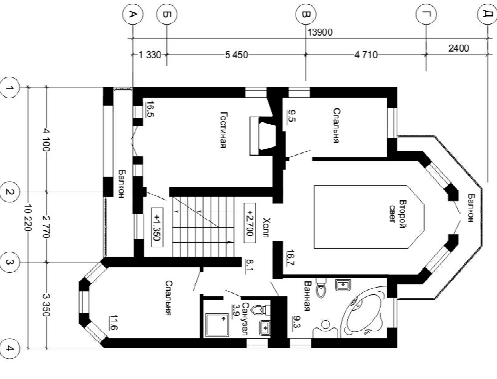
ПЛАН ЦОКОЛЬНОГО ЭТАЖА



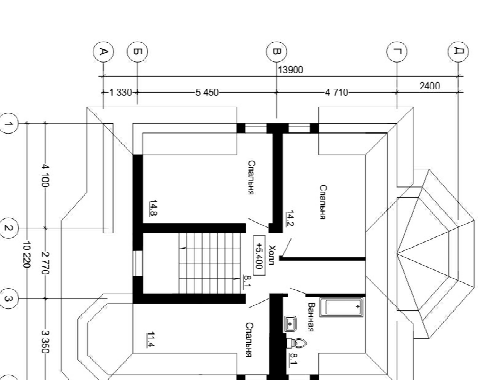
ПЛАН 1 ЭТАЖА



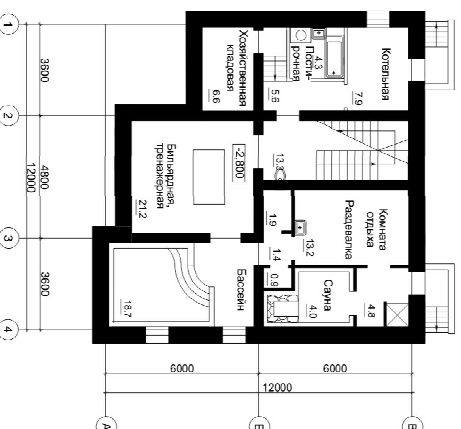
ПЛАН 2 ЭТАЖА



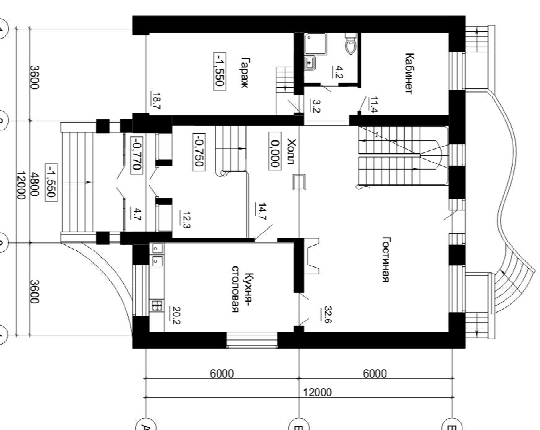
ПЛАН МАНСАРДНОГО ЭТАЖА



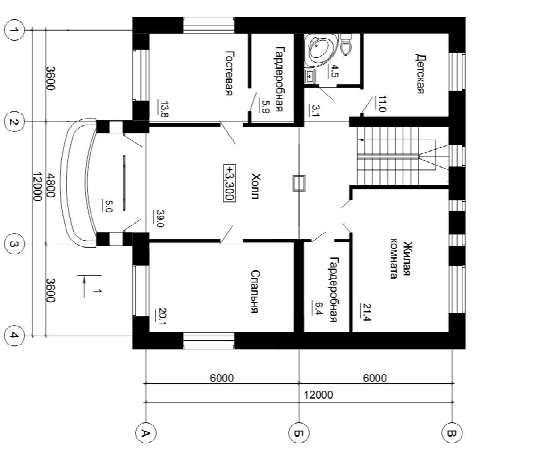
ПЛАН ПОДВАЛА



ПЛАН 1 ЭТАЖА



ПЛАН 2 ЭТАЖА



4588/1-ПТТ

Экзпэный проект ланародки территории  
 вазле г. Новое Сарбеево Чувашского поселения  
 Цивильского района Чувашской Республики

Примеря кирпичных жилых домов.

Изм.	Кол.уч.	Лист	№ок	Подпись	Дата	Стация	Лист	Листов
Гл. арх.	Ибрагимов							
Разраб.	Алексеев					3	6	

АО "Проектный институт  
 Чувашгазпроект"