

ООО «МиТИ»

**ДОКУМЕНТАЦИЯ ПО ПЛАНИРОВКЕ ТЕРРИТОРИИ
(проект планировки и межевания территории)**

**для размещения линейного объекта «Газоснабжение группы индивидуальных
жилых домов (5 ед.) по ул.Цветочная, д.№№11-15 в д.Михайловка
Цивильского района Чувашской Республики»**

**ТОМ 2
МАТЕРИАЛЫ ПО ОБОСНОВАНИЮ ПРОЕКТА ПЛАНИРОВКИ
ТЕРРИТОРИИ.**

**Раздел 3. Материалы по обоснованию проекта планировки территории.
Графическая часть.**

**Раздел 4. Материалы по обоснованию проекта планировки территории.
Пояснительная записка**

2-2020-ППТ

Цивильск, 2020

ООО «МиТИ»

**ДОКУМЕНТАЦИЯ ПО ПЛАНИРОВКЕ ТЕРРИТОРИИ
(проект планировки и межевания территории)**

**для размещения линейного объекта «Газоснабжение группы индивидуаль-
ных жилых домов (5 ед.) по ул.Цветочная, д.№№11-15 в д.Михайловка
Цивильского района Чувашской Республики»**

**ТОМ 2
МАТЕРИАЛЫ ПО ОБОСНОВАНИЮ ПРОЕКТА ПЛАНИРОВКИ
ТЕРРИТОРИИ.**

**Раздел 3. Материалы по обоснованию проекта планировки территории.
Графическая часть.**

**Раздел 4. Материалы по обоснованию проекта планировки территории.
Пояснительная записка
2-2020-ППТ**

Директор ООО «МиТИ»

М.А. Садретдинов

Изм.	№ док.	Подп.	Дата

Цивильск, 2020

СОГЛАСОВАНО			
Изн. № подл.	Подп. и дата	Взам. Инв.№	

СОСТАВ ПРОЕКТА

Документация по планировке территории для размещения линейного объекта «Газоснабжение группы индивидуальных жилых домов (5 ед.) по ул.Цветочная, д.№№11-15 в д.Михайловка Цивильского района Чувашской Республики» разработана в составе:

Том 1. Основная часть проекта планировки территории.

РАЗДЕЛ 1. ПРОЕКТ ПЛАНИРОВКИ ТЕРРИТОРИИ. ГРАФИЧЕСКАЯ ЧАСТЬ.

№ п/п	Наименование	Лист	Масштаб
1	Чертеж красных линий	1	1:500
2	Чертеж границ зон планируемого размещения линейных объектов	2	1:500

РАЗДЕЛ 2. ПОЛОЖЕНИЕ О РАЗМЕЩЕНИИ ЛИНЕЙНОГО ОБЪЕКТА.

Том 2. Материалы по обоснованию проекта планировки территории.

РАЗДЕЛ 3. МАТЕРИАЛЫ ПО ОБОСНОВАНИЮ ПРОЕКТА ПЛАНИРОВКИ ТЕРРИТОРИИ. ГРАФИЧЕСКАЯ ЧАСТЬ.

№ п/п	Наименование	Лист	Масштаб
1	Схема расположения элементов планировочной структуры	1	–
2	Схема использования территории в период подготовки проекта планировки территории	2	1:500
4	Схема границ зон с особыми условиями использования территорий	3	1:500
5	Схема конструктивных и планировочных решений	4	1:500

РАЗДЕЛ 4. МАТЕРИАЛЫ ПО ОБОСНОВАНИЮ ПРОЕКТА ПЛАНИРОВКИ ТЕРРИТОРИИ. ПОЯСНИТЕЛЬНАЯ ЗАПИСКА.

Том 3. Основная часть проекта межевания территории. Текстовая часть.

ГРАФИЧЕСКАЯ ЧАСТЬ.

№ п/п	Наименование	Лист	Масштаб
1	Чертежи межевания территории	1	1:500

Том 4. Материалы по обоснованию проекта межевания территории.

№ п/п	Наименование	Лист	Масштаб
1	Чертежи межевания территории	1	1:500

Взам. Инв.№							2-2020-ПШТ			
	Подп. и дата	Изм.	Кол.уч	Лист	№док.	Подп.	Дата	Состав проекта	Стадия	Лист
Инва. № подл.							П		1	1
	Разраб.	Садретдинов				02.2020		ООО «МиТИ»		

Основной чертеж Генерального плана Михайловского сельского поселения



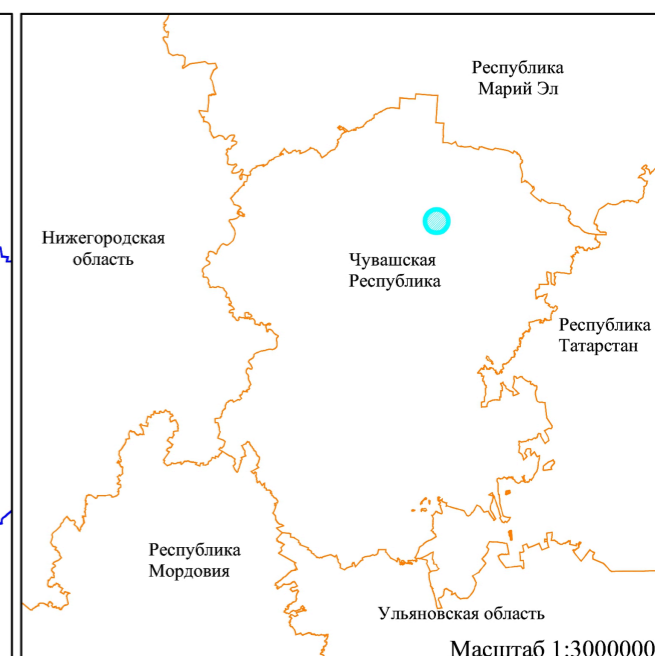
Масштаб 1:15000



Масштаб 1:10000








Масштаб 1:500000



Масштаб 1:3000000

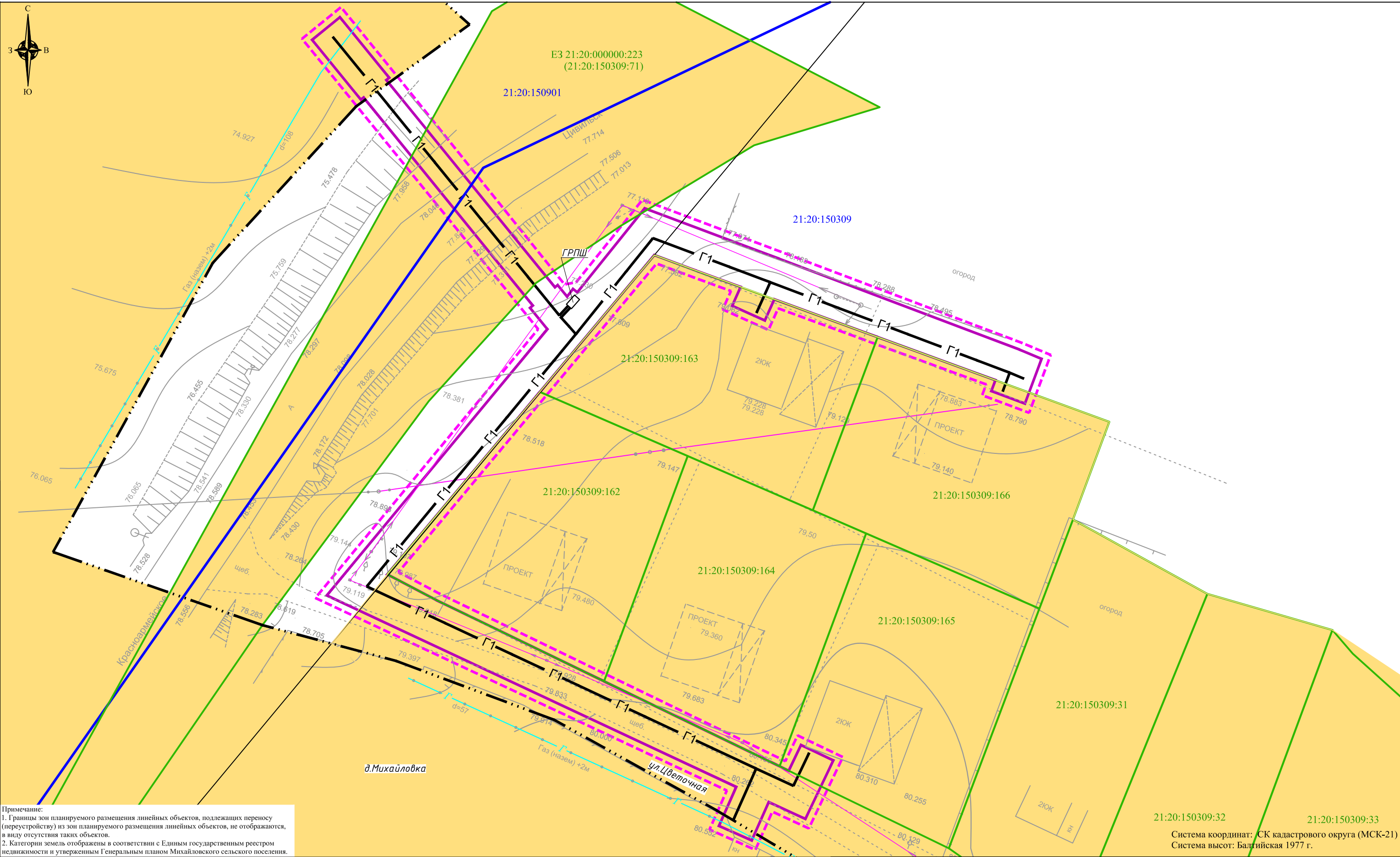
УСЛОВНЫЕ ОБОЗНАЧЕНИЯ:

-  граница территории, в отношении которой осуществляется подготовка проекта планировки
-  граница зоны размещения линейного объекта
-  границы населенных пунктов
-  границы субъектов Российской Федерации
-  границы муниципальных районов, городских округов

Примечание:
Границы зон планируемого размещения линейных объектов, подлежащих переносу (перустройству) из зон планируемого размещения линейных объектов, не отображаются, в виду отсутствия таких объектов

Согласовано	
Взам. инв. N	
Подпись и дата	
Инв. N подл	

						146-2019-ППТ			
						Документация по планировке территории для размещения линейного объекта "Газоснабжение группы индивидуальных жилых домов (5 ед.) по ул.Цветочная, д.№№11-15 в д.Михайловка Цивильского района Чувашской Республики"			
Изм.	Кол.уч.	Лист	№ док.	Подпись	Дата	Том 2. Материалы по обоснованию проекта планировки территории. Раздел 3. Графическая часть.	Стадия	Лист	Листов
							П	1	4
Разраб.	Садретдинов				02.2020	Схема расположения элементов планировочной структуры	ООО "МиТИ" г. Цивильск		



Примечание:
 1. Границы зон планируемого размещения линейных объектов, подлежащих переносу (перустройству) из зон планируемого размещения линейных объектов, не отображаются, в виду отсутствия таких объектов.
 2. Категории земель отображены в соответствии с Единым государственным реестром недвижимости и утвержденным Генеральным планом Михайловского сельского поселения.

УСЛОВНЫЕ ОБОЗНАЧЕНИЯ:

- граница территории, в отношении которой осуществляется подготовка проекта планировки
- граница зоны планируемого размещения линейного объекта
- границы населенного пункта в соответствии с Единым государственным реестром недвижимости
- границы земельных участков в соответствии с Единым государственным реестром недвижимости
- границы кадастровых кварталов
- 21:20:150309:163 кадастровый номер земельного участка в соответствии с Единым государственным реестром недвижимости
- 21:20:150309 номер кадастрового квартала

- Инженерные коммуникации (существующие)**
- газопровод
 - воздушная линия электропередачи
- Сооружения проектируемые**
- Г1 — проектируемый газопровод
- Категории земель в границах территории, в отношении которой осуществляется подготовка проекта планировки**
- Земли населённых пунктов
 - Земли сельскохозяйственного назначения

СОГЛАСОВАНО

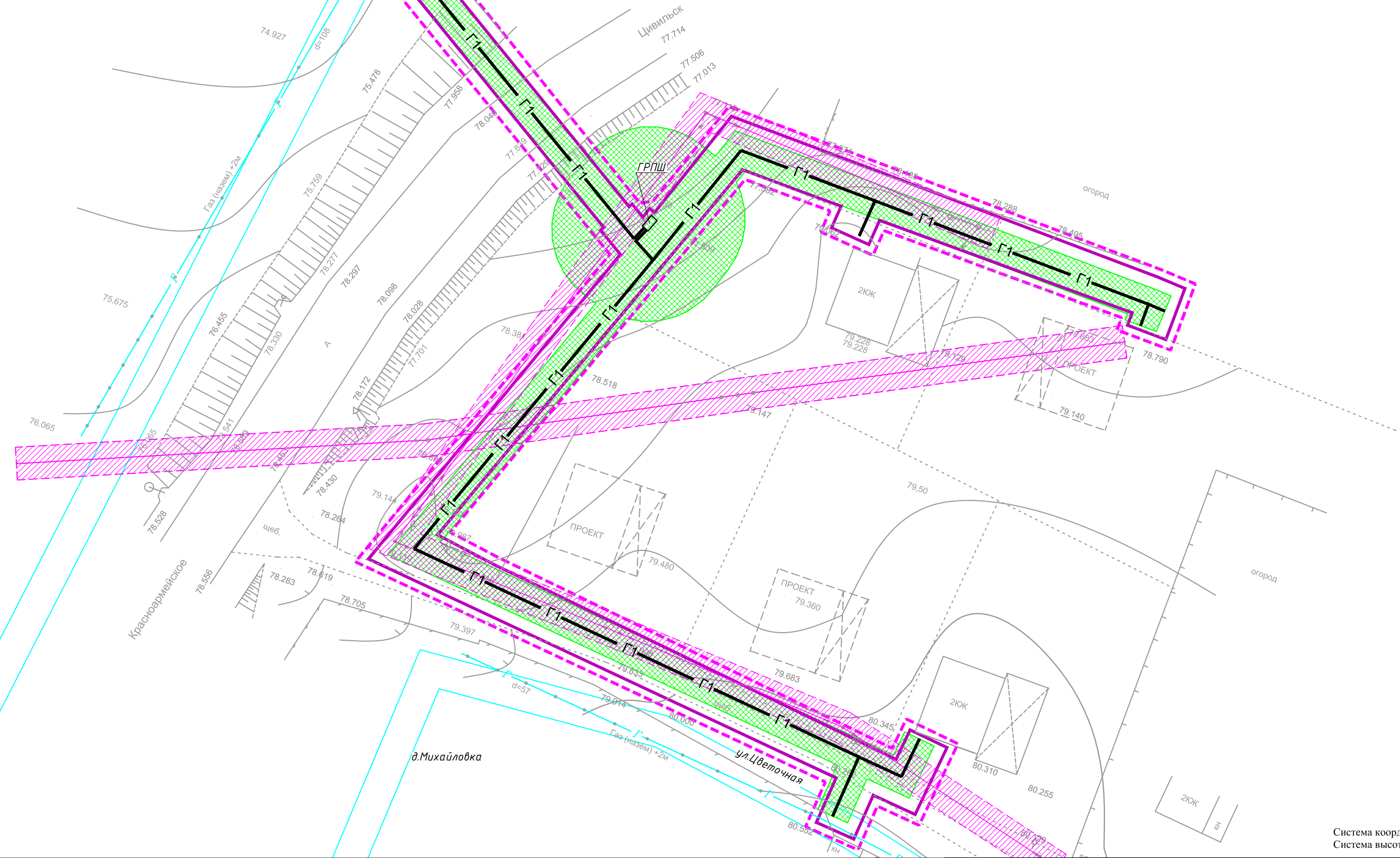
Взам. инв.Н
 Инв.Н подл
 Подпись и дата

Изм.	Кол.уч.	Лист	№ док.	Подпись	Дата
Разраб.		Садретдинов			02.2020

2-2020-ППТ			
Документация по планировке территории для размещения линейного объекта "Газоснабжение группы индивидуальных жилых домов (5 ед.) по ул.Цветочная, д.№№11-15 в д.Михайловка Цивильского района Чувашской Республики"			
Том 2. Материалы по обоснованию проекта планировки территории. Раздел 3. Графическая часть		Стадия	Лист
		П	2
		Листов	4
Схема использования территории в период подготовки проекта планировки территории Масштаб 1:500		ООО "МиТИ" г. Цивильск	



21:20:150901



СОГЛАСОВАНО

Инв.Н подл
Подпись и дата
Взам. инв.Н

УСЛОВНЫЕ ОБОЗНАЧЕНИЯ:

- граница территории, в отношении которой осуществляется подготовка проекта планировки
- граница зоны планируемого размещения линейного объекта
- Инженерные коммуникации (существующие)**
- газопровод
- - - воздушная линия электропередачи
- Сооружения проектируемые**
- Г1 — проектируемый газопровод

- Зоны с особыми условиями использования территории, подлежащие установлению в связи с размещением линейных объектов
- охранная зона газопровода
- утвержденные и отображенные согласно сведениям Единого государственного реестра недвижимости
- охранная зона газораспределительной сети
- отображенные на основании требований нормативно-технических документов и правил
- охранная зона воздушной линии электропередачи

Система координат: СК кадастрового округа (МСК-21)
Система высот: Балтийская 1977 г.

2-2020-ППТ					
Документация по планировке территории для размещения линейного объекта "Газоснабжение группы индивидуальных жилых домов (5 ед.) по ул.Цветочная, д.№№11-15 в д.Михайловка Цивильского района Чувашской Республики"					
Изм.	Кол.уч.	Лист	№ док.	Подпись	Дата
Разраб.	Сайретдинов				02.2020
Том 2. Материалы по обоснованию проекта планировки территории. Раздел 3. Графическая часть					
				Стадия	Лист
				П	3
				Листов	
				4	
Схема границ зон с особыми условиями использования территории Масштаб 1:500					
ООО "МиТИ" г. Цивильск					

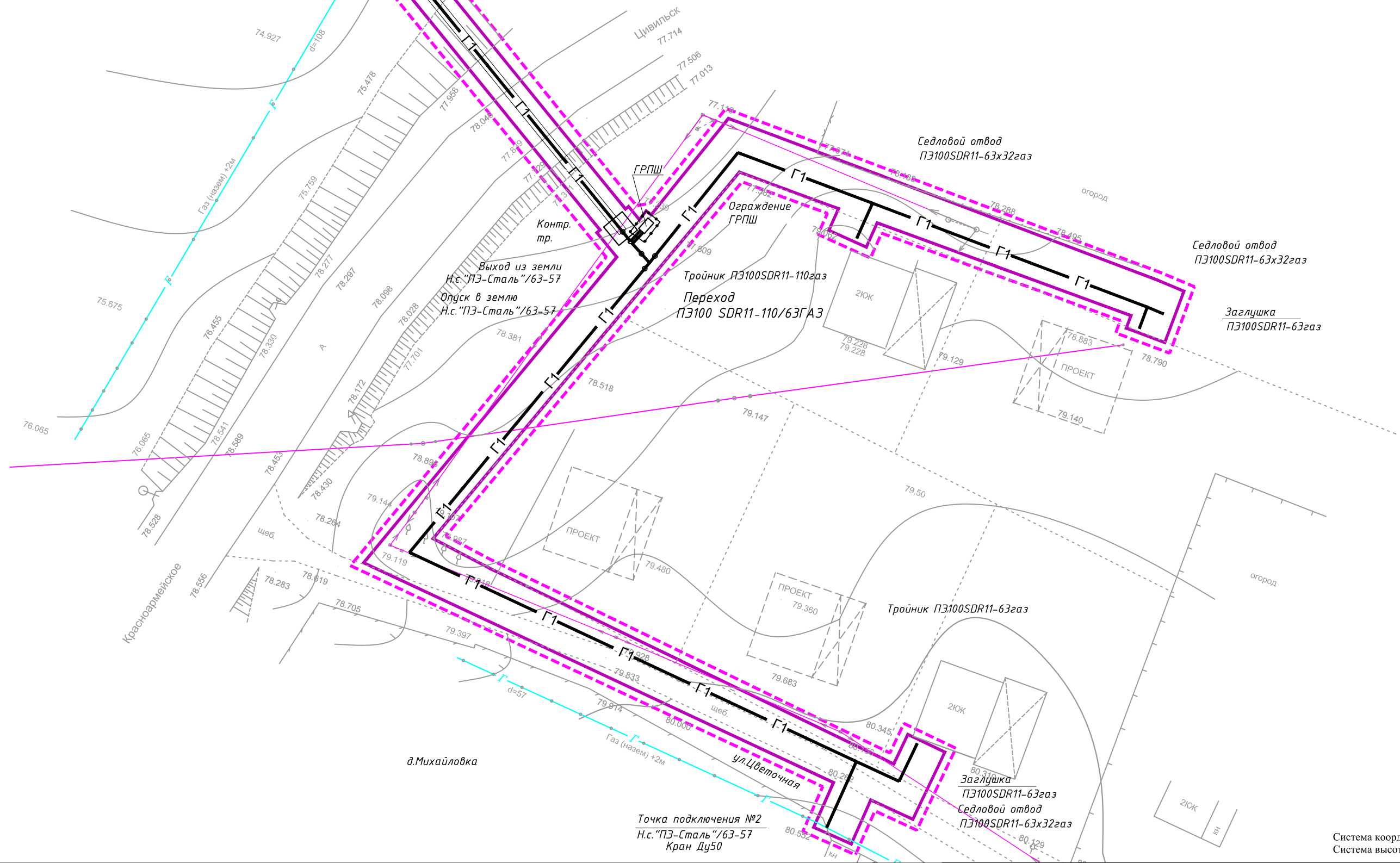


Точка подключения №1
Опуск в землю
Н.с. "ПЭ-Сталь"/63-57

Футляр, L=42,0м
ПЭ100 ГАЗ SDR11-110x10

Переход через автодорогу методом
горизонтально-направленного
бурения.
Рабочие котлованы 3x3x2,5(н)м

21:20:150901



Система координат: СК кадастрового округа (МСК-21)
Система высот: Балтийская 1977 г.

УСЛОВНЫЕ ОБОЗНАЧЕНИЯ:

- граница территории, в отношении которой осуществляется подготовка проекта планировки
- граница зоны планируемого размещения линейного объекта

Инженерные коммуникации (существующие)

- газопровод
- воздушная линия электропередачи

Сооружения проектируемые

- Г1 — проектируемый газопровод

2-2020-ППТ

Документация по планировке территории для размещения линейного объекта "Газоснабжение группы индивидуальных жилых домов (5 ед.) по ул.Цветочная, д.№№11-15 в д.Михайловка Цивильского района Чувашской Республики"

Том 2. Материалы по обоснованию проекта планировки территории. Раздел 3. Графическая часть

Стадия	Лист	Листов
П	4	4

Изм.	Кол.уч.	Лист	№ док.	Подпись	Дата
Разраб.				Садретдинов	02.2020

Схема конструктивных и планировочных решений
Масштаб 1:500

ООО "МиТИ"
г. Цивильск

СОГЛАСОВАНО

Взам. инв.Н

Подпись и дата

Инв.Н подл

Исходные данные

Документация по планировке территории (проект планировки территории и проект межевания территории) для размещения линейного объекта: «Газоснабжение группы индивидуальных жилых домов (5 ед.) по ул.Цветочная, д.№№11-15 в д.Михайловка Цивильского района Чувашской Республики» подготовлена на основании:

- договора подряда от 17.01.2020 г.

При подготовке документации по планировке территории в качестве исходных данных были использованы:

- проектные решения по объекту: «Газоснабжение группы индивидуальных жилых домов (5 ед.) по ул.Цветочная, д.№№11-15 в д.Михайловка Цивильского района Чувашской Республики», разработанные ООО «Агротехпроект»;

- сведения единого государственного реестра недвижимости – границы существующих земельных участков, границы кадастрового деления, границы зон с особыми условиями использования территории и их характеристики, границы действия публичных сервитутов.

Утвержденные документы территориального планирования:

- генеральный план Михайловского сельского поселения Цивильского района Чувашской Республики, утвержденный Решением Собрании Депутатов от 30.09.2008 № 20/01 (с последними изменениями, внесенными Решением Собрании депутатов от 27.05.2019 №49/01);

- правила землепользования и застройки Михайловского сельского поселения Цивильского района Чувашской Республики, утвержденные Решением Собрании Депутатов от 04.06.2018 г. №35/01 (с последними изменениями, внесенными Решением Собрании депутатов от 29.11.2019 №56/01);

- местные нормативы градостроительного проектирования Михайловского сельского поселения Цивильского района Чувашской Республики, утвержденные Решением Собрании Депутатов от 09.04.2018 № 34-01.

Инва. № подл.	Подп. и дата	Взам. Инв. №

Изм.	Кол.уч	Лист	№док.	Подп.	Дата

2-2020-ПШТ

Лист
2

2. Обоснование размещения проектируемого объекта

2.1. Описание природно-климатических условий территории, в отношении которой разрабатывается проект планировки территории.

Проектируемый объект расположен в зоне умеренно-континентального климата с теплым летом и холодной зимой.

Участок проектирования относится к строительно-климатическому району II В.

По данным многолетних наблюдений климат района характеризуется следующими данными:

- абсолютный максимум температуры воздуха + 38°;
- абсолютный минимум температуры воздуха - 44°;
- средняя годовая температура воздуха 2,7°;
- среднемесячная температура самого теплого месяца составляет +15,6°;
- среднемесячная температура самого холодного месяца составляет -13°;
- устойчивые морозы наблюдаются в период с 17.11 по 16.03;
- глубина промерзания почвы – 1,6 м;
- преобладающее направление ветра – южное, юго-западное, юго-восточное и западное.

Наиболее благоприятное время для проведения земляных работ с мая по октябрь.

Территория относится к зоне с достаточным увлажнением. Среднегодовая относительная влажность 77 %. Максимальная влажность отмечается в холодный период и достигает 88 %.

Среднегодовое количество осадков 513 мм с максимумом в тёплый период (357 мм) и минимумом в холодный. Летом преобладают ливневые дожди, иногда большой интенсивности.

Устойчивый снежный покров образуется в третьей декаде ноября и держится до середины апреля. Среднее число дней со снежным покровом 154.

Ветровой режим обусловлен общей циркуляцией атмосферы и наличием большого водного пространства. В течение года преобладает ветер юго-западного направления. Это же направление сохраняется преобладающим зимой. Летом преобладает ветер северо-западного и западного направлений.

Категория инженерно-геологических условий – II, установлена по совокупности факторов, указанных в СП 47.13330.2012 (табл. А.1).

Грунты в зоне прокладки газопровода обладают высокой коррозионной активностью к стали и черным металлам. В зоне сезонного промерзания по степени морозной пучинистости грунты являются пучинистыми.

Нормативное значение глубины грунтов сезонного промерзания для глинистых грунтов составляет – 1,6 м.

Особые природно-климатические условия территории, на котором располагается проектируемый объект отсутствуют.

Район площадки не является сейсмоопасным. Сейсмичность оценивается в 5 баллов.

2.2. Обоснование определения границ зон планируемого размещения линейных объектов.

Зона планируемого размещения линейного объекта «Газоснабжение группы индивидуальных жилых домов (5 ед.) по ул.Цветочная, д.№№11-15 в д.Михайловка Цивильского района Чувашской Республики» устанавливается на территории д.Михайловка, Михайловского сельского поселения Цивильского района Чувашской Республики.

Изм.	Кол.уч	Лист	№док.	Подп.	Дата

Изм.	Кол.уч	Лист	№док.	Подп.	Дата

Проектом предусматривается:

- установка газорегуляторного пункта шкафного типа (ГРПШ) в ограждении;
- прокладка газопровода высокого давления (2-ая категория) до ГРПШ;
- прокладка газопровода низкого давления для обеспечения газоснабжения группы индивидуальных жилых домов в д. Михайловка по ул. Цветочная.

Строительная полоса сооружения линейной части газопровода представляет собой линейно-протяженную строительную площадку, в пределах которой передвижными механизированными производственными подразделениями - колоннами, бригадами, звеньями - выполняется весь комплекс строительства трубопровода.

Ширина полос земель и размеры земельных участков определены с учетом принятых проектных решений, схем расстановки механизмов, отвалов растительного и минерального грунта.

Средняя ширина полосы отвода земель на период строительства составила 5 м.

2.3. Обоснование определения границ зон планируемого размещения линейных объектов, подлежащих переносу (переустройству) из зон планируемого размещения линейных объектов.

Настоящим проектом не предусматривается установление зоны планируемого размещения линейных объектов, подлежащих переносу (переустройству) из зон планируемого размещения линейных объектов виду отсутствия таких объектов.

2.4. Обоснование определения предельных параметров застройки территории в границах зон планируемого размещения объектов капитального строительства, входящих в состав линейных объектов.

Параметры застройки определяются градостроительным регламентом, содержащимся в правилах землепользования и застройки применительно к соответствующей территориальной зоне, на которой ведется строительство и (или) реконструкция объекта капитального строительства.

Согласно п.3 ч.4 ст. 36 Градостроительного кодекса РФ действие градостроительного регламента не распространяется на земельные участки, предназначенные для размещения линейных объектов и (или) занятые линейными объектами.

В связи с тем, что проектируемый объект по своим характеристикам является линейным объектом (п.10.1 статьи 1 Градостроительного кодекса РФ), в соответствии с п.1.1 статьи 38 Градостроительного кодекса РФ: (минимальные и (или) максимальные) размеры земельных участков, предельные параметры разрешенного строительства, реконструкции объектов капитального строительства не подлежат установлению.

Таким образом, не подлежат установлению:

- предельное количество этажей и предельная высота ОКС;
- максимальный процент застройки каждой зоны планируемого размещения ОКС;
- минимальные отступы от границ земельных участков в целях определения мест допустимого размещения ОКС.

Изм.	Кол.уч	Лист	№ док.	Подп.	Дата
Изм.	Кол.уч	Лист	№ док.	Подп.	Дата
Изм.	Кол.уч	Лист	№ док.	Подп.	Дата

Изм.	Кол.уч	Лист	№ док.	Подп.	Дата
Изм.	Кол.уч	Лист	№ док.	Подп.	Дата
Изм.	Кол.уч	Лист	№ док.	Подп.	Дата

3. Сведения о пересечениях проектируемого объекта с другими объектами капитального строительства.

Проектируемый объект «Газоснабжение группы индивидуальных жилых домов (5 ед.) по ул.Цветочная, д.№№11-15 в д.Михайловка Цивильского района Чувашской Республики» пересекает следующие инженерными сооружениями и коммуникации.

№	Наименование сооружения	Способ пересечения
1	Автомобильная дорога межмуниципального значения Цивильск – Красноармейское – Кюль – Сирма	Пересечение осуществляется методом горизонтально-направленного бурения. Технические условия выданы КУ Чувашской Республики «Управление автомобильных дорог Чувашской Республики» Минтранса Чувашии от 10.12.2018 № 03/17-4648
2	Воздушная линия электропередачи	Газопровод прокладывается подземно на глубине 1,6 м

Инва. № подл.	Подп. и дата	Взам. Инв. №

Изм.	Кол.уч	Лист	№ док.	Подп.	Дата

2-2020-ППТ

Лист
5