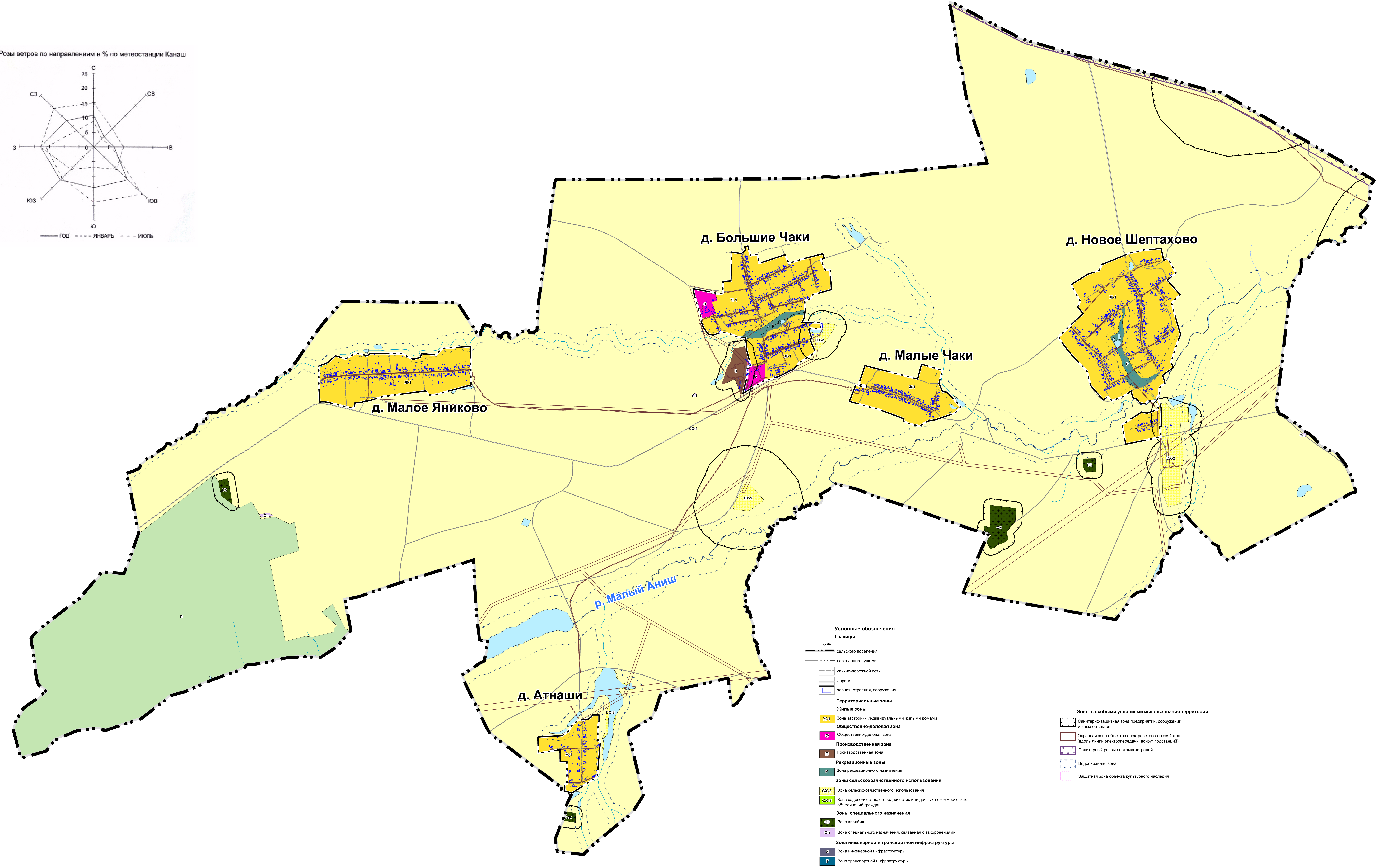
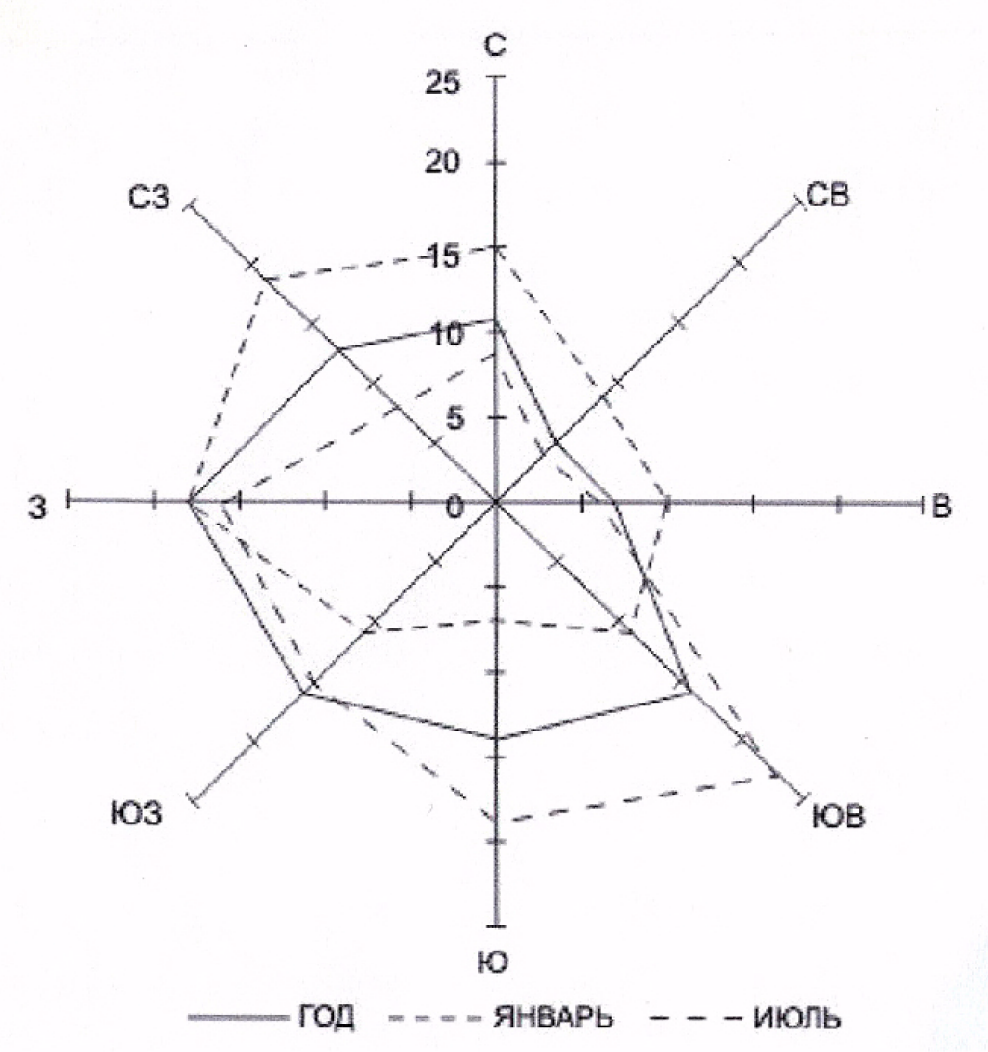


# ПРАВИЛА ЗЕМЛЕПОЛЬЗОВАНИЯ И ЗАСТРОЙКИ БОЛЬШЕЧАКИНСКОГО СЕЛЬСКОГО ПОСЕЛЕНИЯ УРМАРСКОГО РАЙОНА ЧУВАШСКОЙ РЕСПУБЛИКИ

## КАРТА ГРАДОСТРОИТЕЛЬНОГО ЗОНИРОВАНИЯ И ЗОН С ОСОБЫМИ УСЛОВИЯМИ ИСПОЛЬЗОВАНИЯ ТЕРРИТОРИИ

Розы ветров по направлениям в % по метеостанции Канаш



- Условные обозначения**
- Границы**
- сущ.
  - сельского поселения
  - населенных пунктов
  - улично-дорожной сети
  - дороги
  - здания, строения, сооружения
- Территориальные зоны**
- Жилые зоны**
- Ж-1: Зона застройки индивидуальными жилыми домами
  - Общественно-деловая зона
  - Производственная зона
  - Производственная зона
- Рекреационные зоны**
- Р: Зона рекреационного назначения
- Зоны сельскохозяйственного использования**
- СХ-2: Зона сельскохозяйственного использования
  - СХ-3: Зона садоводческих, огороднических или дачных некоммерческих объединений граждан
- Зоны специального назначения**
- ЗК: Зона кладбищ
  - Сп: Зона специального назначения, связанная с захоронениями
- Зона инженерной и транспортной инфраструктуры**
- И: Зона инженерной инфраструктуры
  - Т: Зона транспортной инфраструктуры
- Земли, для которых градостроительные регламенты не устанавливаются**
- СХ-1: Сельскохозяйственные угодья в составе земель сельскохозяйственного назначения
  - Л: Земли лесного фонда
  - В: Земли, покрытые поверхностными водами
  - ООПТ: Земли особо охраняемых природных территорий
  - ООТ: Зона объектов культурного наследия
  - ЗЗ: Земли запаса
- Зоны с особыми условиями использования территории**
- Санитарно-защитная зона предприятий, сооружений и иных объектов
  - Охранная зона объектов электросетевого хозяйства (долье линий электропередачи, вору подстанций)
  - Санитарный разрыв автомагистралей
  - Водоохранная зона
  - Защитная зона объекта культурного наследия

						Заказчик: Администрация Большечалинского сельского поселения Урмарского района Чувашской Республики			
Имя	Кол.уч.	Лист 1	№ док.	Велич.	Дата	Правила землепользования и застройки Большечалинского сельского поселения Урмарского района Чувашской Республики	Масштаб	Лист	Листов
Директор			Афанасьев С.В.				10000	1	1
Виз. директор			Матвеев М.А.						
Инженер			Михеев Т.А.			Карта градостроительного зонирования и зон с особыми условиями использования территории			ООО "ЗЕМЛЯ"