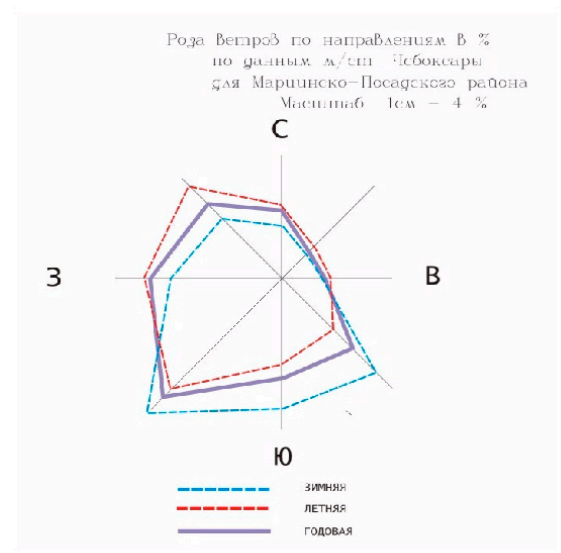
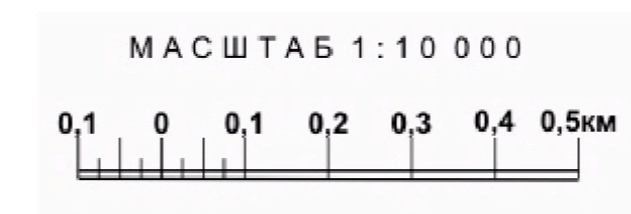
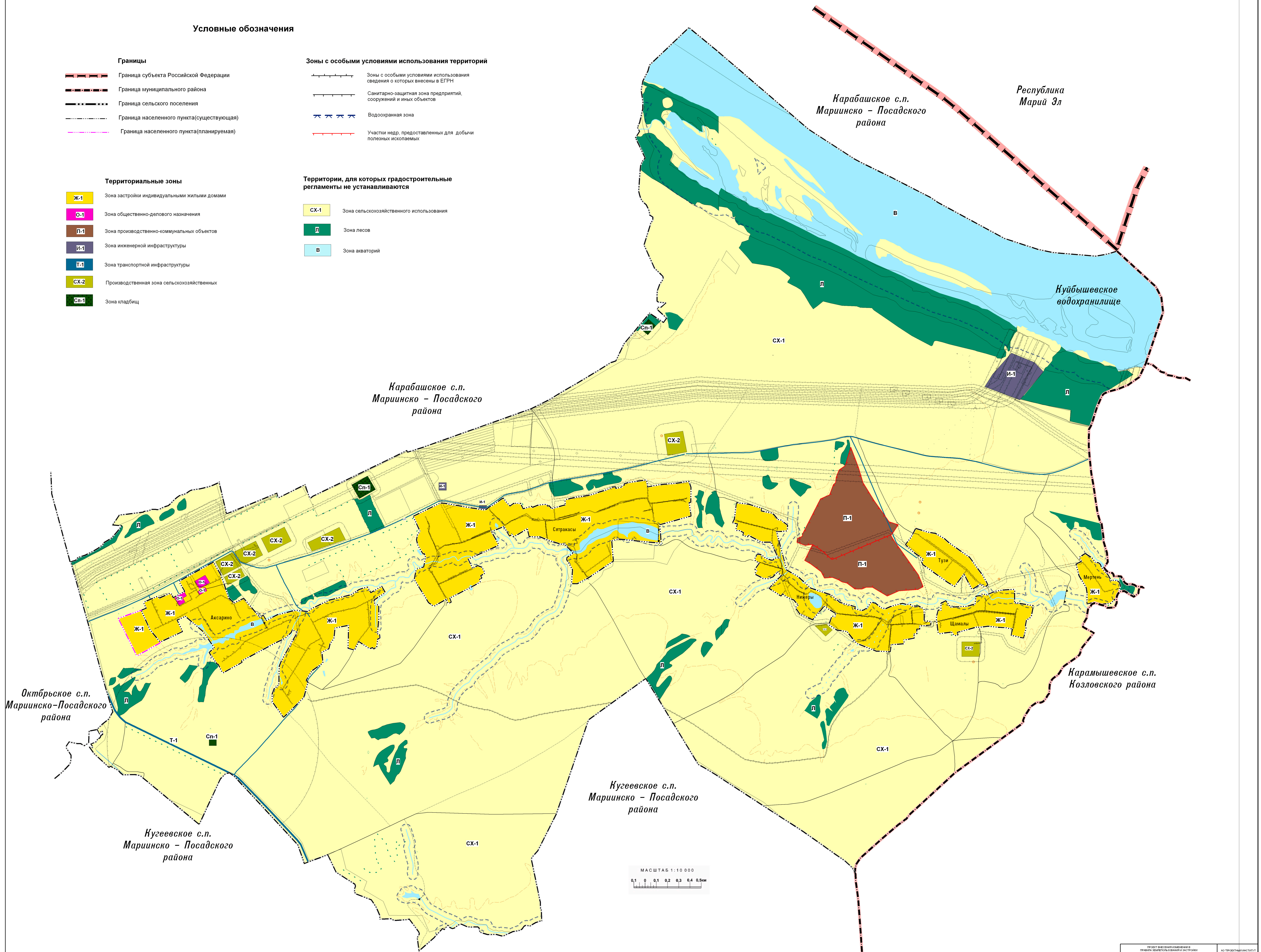


ЧУВАШСКАЯ РЕСПУБЛИКА
 МАРИИНСКО - ПОСАДСКИЙ РАЙОН
 АКСАРИНСКОЕ СЕЛЬСКОЕ ПОСЕЛЕНИЕ
 КАРТА ГРАДОСТРОИТЕЛЬНОГО ЗОНИРОВАНИЯ



Условные обозначения

- Границы**
- Граница субъекта Российской Федерации
 - Граница муниципального района
 - Граница сельского поселения
 - Граница населенного пункта(существующая)
 - Граница населенного пункта(планируемая)
- Зоны с особыми условиями использования территорий**
- Зоны с особыми условиями использования сведения о которых внесены в ЕГРН
 - Санитарно-защитная зона предприятий, сооружений и иных объектов
 - Водоохранная зона
 - Участки недр, предоставленных для добычи полезных ископаемых
- Территориальные зоны**
- Ж-1** Зона застройки индивидуальными жилыми домами
 - О-1** Зона общественно-делового назначения
 - П-1** Зона производственно-коммунальных объектов
 - И-1** Зона инженерной инфраструктуры
 - Т-1** Зона транспортной инфраструктуры
 - СХ-2** Производственная зона сельскохозяйственных
 - Сп-1** Зона кладбищ
- Территории, для которых градостроительные регламенты не устанавливаются**
- СХ-1** Зона сельскохозяйственного использования
 - Л** Зона лесов
 - В** Зона акваторий



ПРОЕКТ ВСЕРОССИЙСКОГО ЗАДАНИЯ на выполнение работ по созданию территориальной схемы сельского поселения муниципального района Чувашской Республики				АК ПОСТРОИТЕЛЬСТВО И УПРАВЛЕНИЕ
КАРТА ГРАДОСТРОИТЕЛЬНОГО ЗОНИРОВАНИЯ				
Масштаб	1:10 000	Гл. инж. института	А.В. Ибрагимова	
Исполнитель	ИП	Гл. инж. проекта	В.Г. Лавренко	
Дата	2020			Лист 1