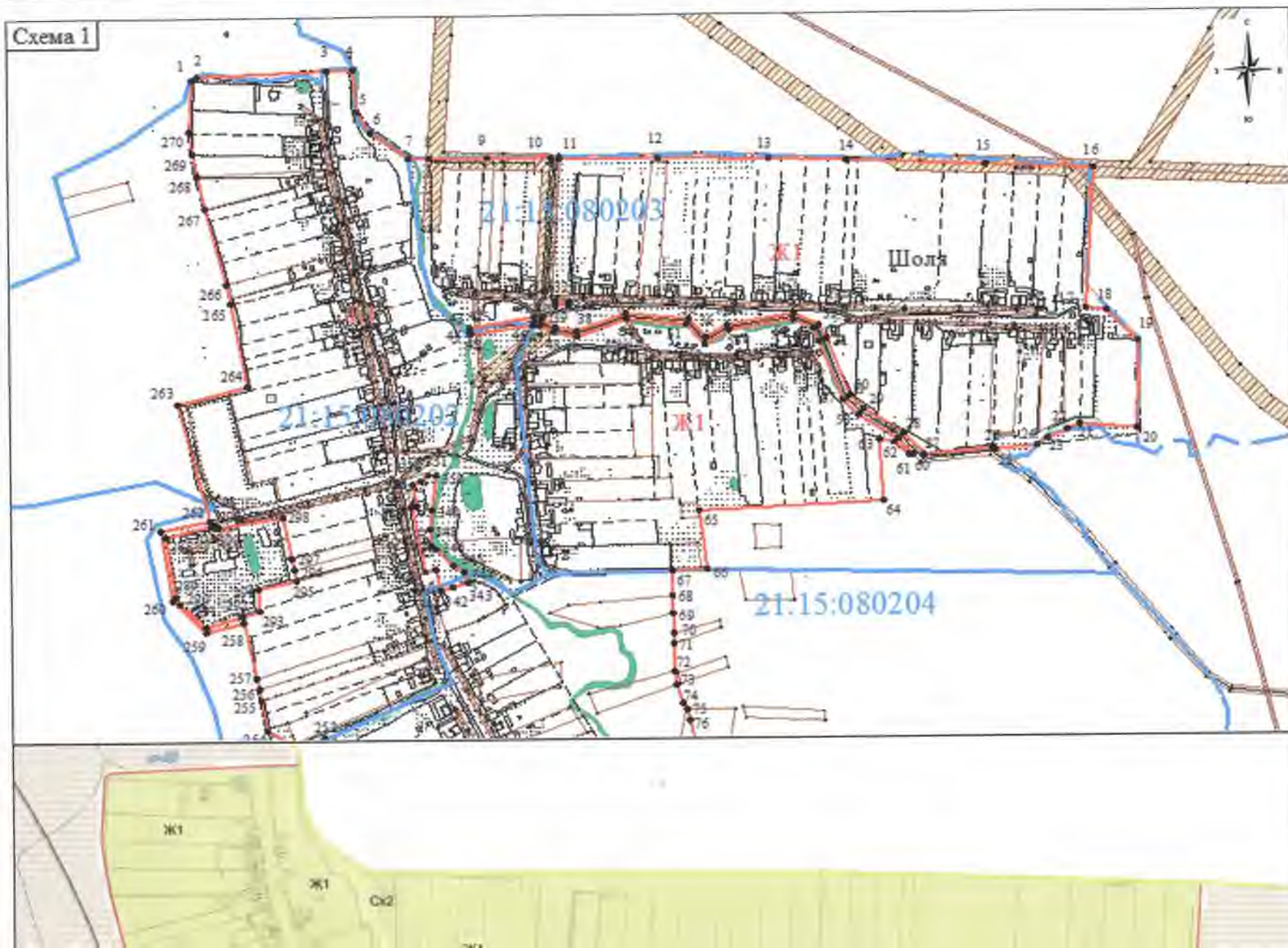


## КАРТА (ПЛАН)

Граница территориальной зоны застройки индивидуальными жилыми домами (Ж1), Акчикасинского сельского поселения  
Красночетайского района Чувашской Республики (установление территориальной зоны)  
(наименование объекта землеустройства)

## План границ объекта землеустройства







Используемые условные знаки и обозначения:

- 1 ♦ - характерная точка границы объекта землеустройства,
- - граница объекта землеустройства,
- - граница кадастрового квартала
- - граница наследного пункта

Масштаб 1:7000

**СОГЛАСОВАНО**

Глава администрации Аччикасинского сельского поселения Красночетайского района

Чувашской Республики

Герасимов И.В.

«09» 07 2019 г.

Директор ООО «Гео Центр» - О.И. Макарян

Подпись *О.И. Макарян*

Дата «09» 07 2019 г.

Место для оттиска печати лица, составившего карту/план/объекта землеустройства











Используемые условные знаки и обозначения:

- 1 ♦ - характеристическая точка границы объекта землеустройства,
- - граница объекта землеустройства.
- - граница кадастрового квартала
- - граница населенного пункта

Масштаб 1:7000

**СОГЛАСОВАНО**

Глава администрации Акичаксинского сельского поселения Красночетайского района

Чувашской Республики

Гerasимов И.В.

«07» 07 2019г.

Директор ООО «ГеоЦентр» - О.Н. Макаров

Подпись

Дата «07» 07 2019г.

Место для оттиска печати лица, составившего карту (для объекта землеустройства)

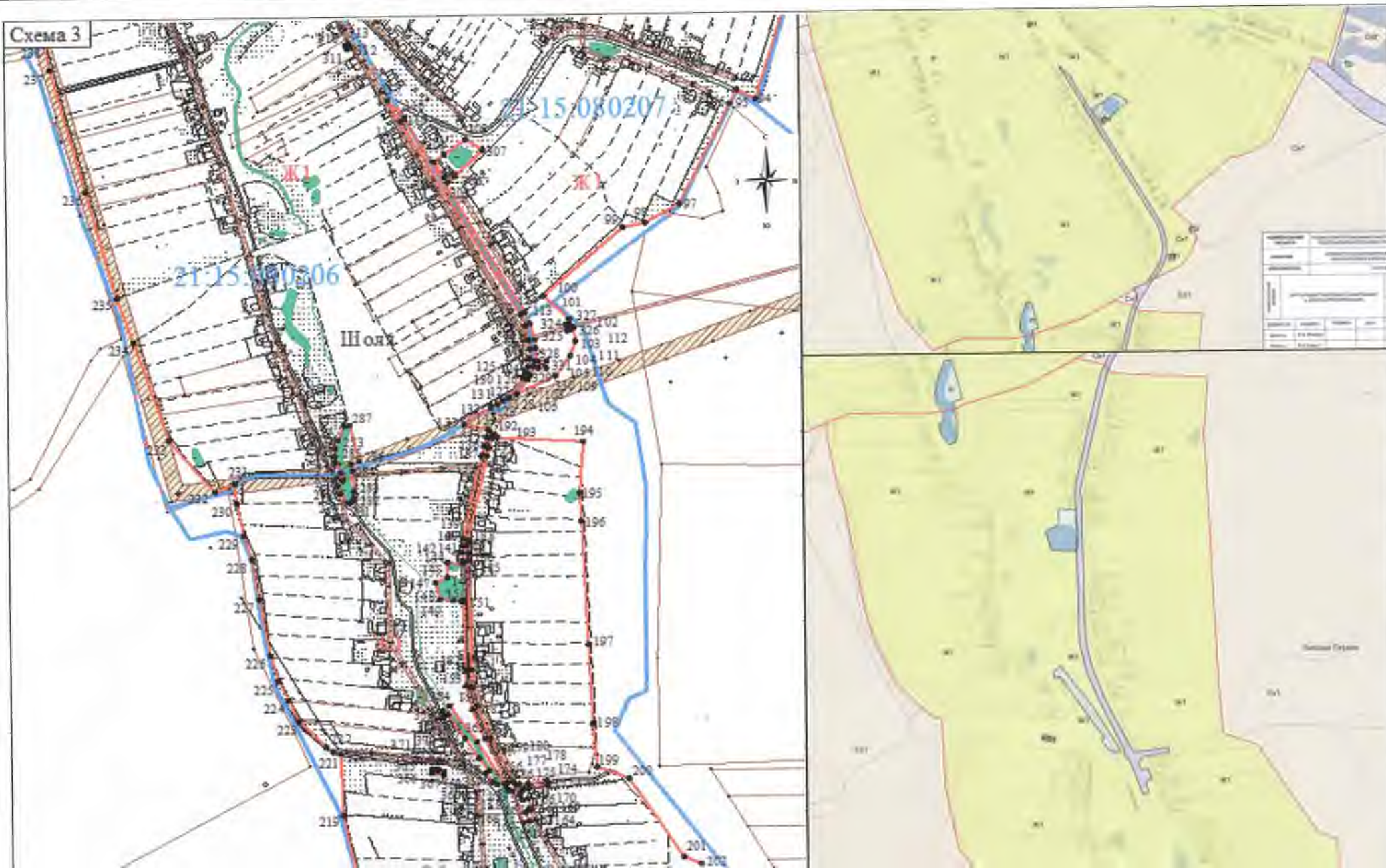




### КАРТА (ПЛАН)

Граница территориальной зоны застройки индивидуальными жилыми домами (Ж1), Акчикасинского сельского поселения  
Красночетайского района Чувашской Республики (установление территориальной зоны)  
(наименование объекта землеустройства)

### План границ объекта землеустройства







Используемые условные знаки и обозначения:

- 1 \* - характеристическая точка границы объекта землеустройства,
- граница объекта землеустройства,
- граница кадастрового квартала
- граница населенного пункта

Масштаб 1:7000

**СОГЛАСОВАНО**

Глава администрации Акчикасинского сельского поселения Красночетайского района

Чувашской Республики

*Гарсимов И.В.*

«07» 07 2019г.

Директор ООО «ГеоЦентр» - О.И. Масаров

Подпись *О.И. Масаров*

Дата «09» 07 2019г.

Место для оттиска печати лица, составившего карту (план) объекта землеустройства











Используемые условные знаки и обозначения:

- 1 ◆ - характерная точка границы объекта землеустройства,
- - граница объекта землеустройства,
- - граница кадастрового квартала
- - граница населенного пункта

Масштаб 1:7000

**СОГЛАСОВАНО**

Глава администрации Ачакмасинского сельского поселения Красночетайского района

Чувашской Республики

*Гераклимов И.В.*

№ 05-0/07/2012г.

Директор ООО «Гео Центр» - О.Н. Макаров

Подпись *О.Н. Макаров*

Дата «09» 07 2012г.

Место для оттиска печати лица, составившего карту (план) объекта землеустройства





## КАРТА (ПЛАН)

**Граница территориальной зоны застройки индивидуальными жилыми домами (Ж1),  
Акчикасинского сельского поселения Красночетайского района Чувашской Республики  
(установление территориальной зоны)  
(наименование объекта землеустройства)**

## План границ объекта землеустройства



Используемые условные знаки и обозначения:

- 1 ● - характерная точка границы объекта землеустройства.  
 — граница объекта землеустройства.  
 - - - граница кадастрового квартала  
 — граница населенного пункта

Масштаб 1:7000

Глава администрации Акчикасинского сельского поселения Красночетайского района

Чувашской Республики

Гerasимов И.В.

«09» 07 2019 г.

Директор ООО «ГеоЦентр» - О.Н. Макаров

Подпись

Дата «09» 07 2019 г.

Место для оттиска печати лица, составившего карту (план) объекта землеустройства



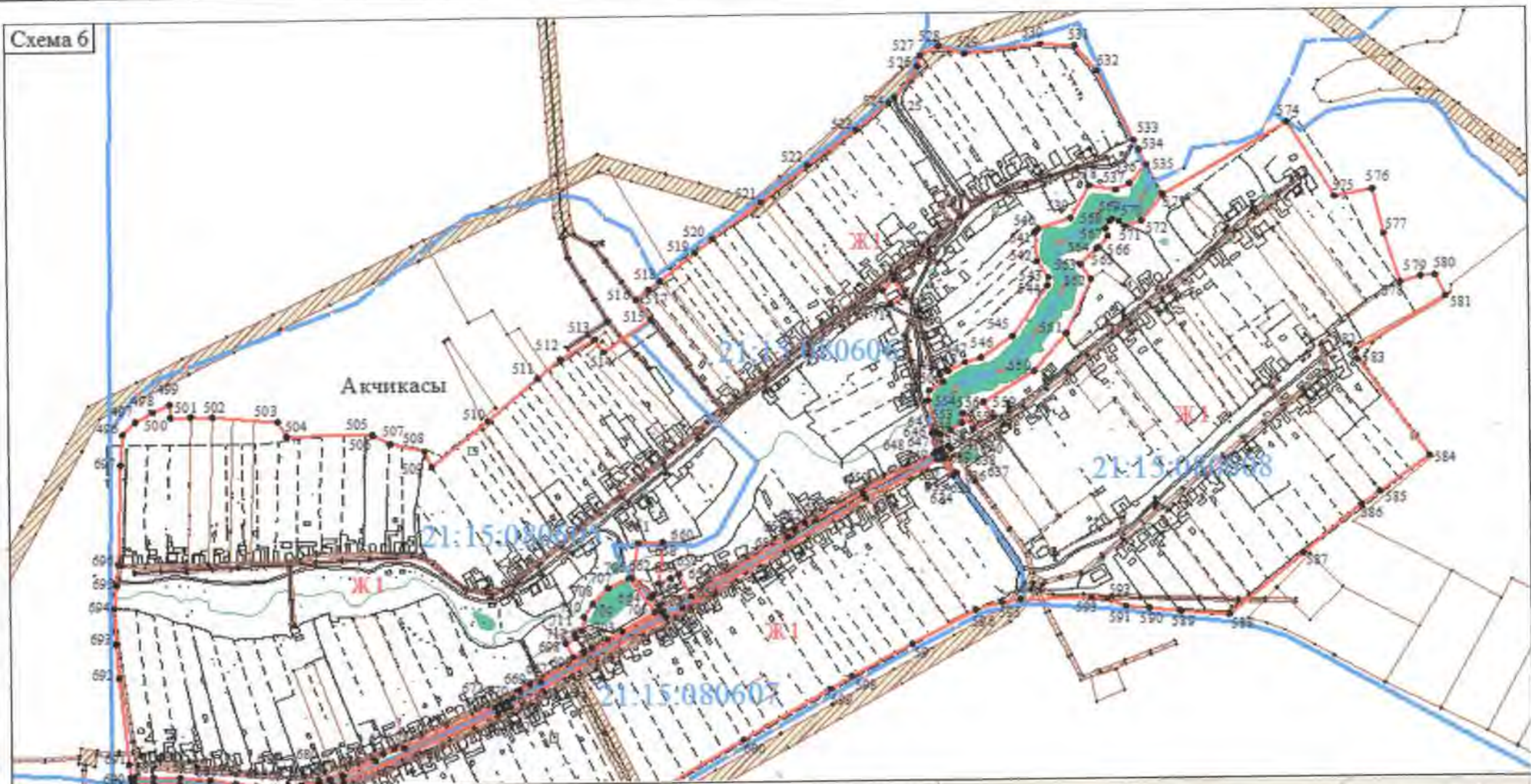


### КАРТА (ПЛАН)

Граница территориальной зоны застройки индивидуальными жилыми домами (Ж1), Акчикасинского сельского поселения  
Красночетайского района Чувашской Республики (установление территориальной зоны)  
(наименование объекта землеустройства)

### План границ объекта землеустройства

Схема 6



Ск1

Ск1





Используемые условные знаки и обозначения:

- 1 • - характерная точка границы объекта землеустройства,
- - граница объекта землеустройства.
- - граница кадастрового квартала
- - граница населенного пункта

**СОГЛАСОВАНО**

Глава администрации Акимовского сельского поселения Красночетайского района

Чувашской Республики

Григорьев И.В.

«03» 02 2018 г.

Масштаб 1:7000



Директор ООО «ГеоЦентр» - О.И. Мамров

Подпись *[Signature]*

Дата «03» 02 2018

Место для оттиска печати лица, составившего карту (план) объекта землеустройства

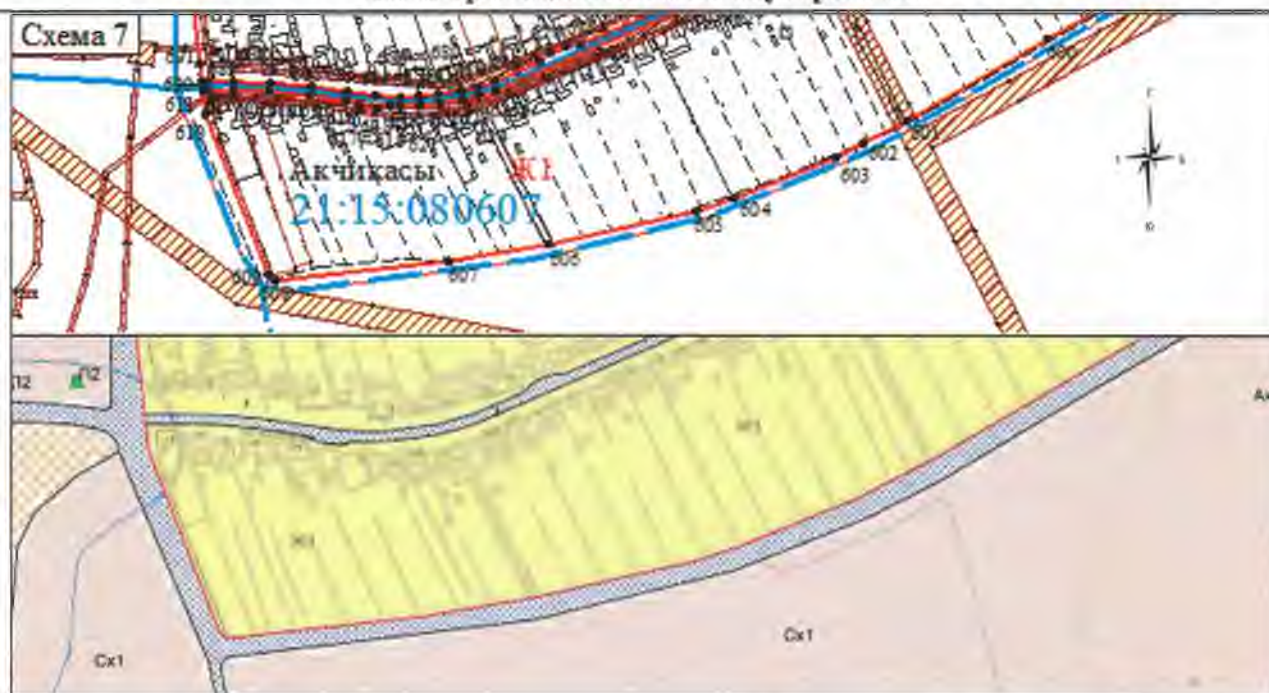




## КАРТА (ПЛАН)

**Граница территориальной зоны застройки индивидуальными жилыми домами (Ж1),  
Акчикасинского сельского поселения Красночетайского района Чувашской Республики  
(установление территориальной зоны)  
(наименование объекта землеустройства)**

## План границ объекта землеустройства



Используемые условные знаки и обозначения:

Масштаб 1:7000

- 1 ● - характеристическая точка границы объекта землеустройства,  
 - граница объекта землеустройства,  
 - граница кадастрового квартала  
 - граница населенного пункта



Глава администрации Акчикасинского сельского поселения Красночетайского района

Чувашской Республики

Герасимов И.В.

«09» 07 2019 г.

Директор ООО «Гео Центр» - О.Н. Макаров

Подпись

Дата «09» 07 2019 г.

Место для оттиска печати лица, составившего карту (план) объекта землеустройства





## КАРТА (ПЛАН)

**Граница территориальной зоны застройки индивидуальными жилыми домами (Ж1),  
Акчикасинского сельского поселения Красночетайского района Чувашской Республики  
(установление территориальной зоны)**

(наименование объекта землеустройства)

## План границ объекта землеустройства



Используемые условные знаки и обозначения:

- 1 ● - характерная точка границы объекта землеустройства,  
 — - граница объекта землеустройства,  
 — — — - граница кадастрового квартала  
 — — — — - граница населенного пункта

Масштаб 1:7000

Глава администрации Акчикасинского сельского поселения Красночетайского района  
Чувашской Республики

Герасимов И.В.

«03» 07 2019 г.

Директор ООО «Гео-Центр» - О.Н. Масаров

Подпись

Дата «03» 07 2019 г.

Место для оптической печати листа, составленного в цифровом (электронном) виде объекта землеустройства













Используемые условные знаки и обозначения:

-  - характеристическая точка границы объекта землеустройства,
-  - граница объекта землеустройства,
-  - граница кадастрового квартала
-  - граница населенного пункта

Масштаб 1:7000



СОГЛАСОВАНО

Глава администрации Ачинского сельского поселения Красночетайского района  
Чувашской Республики

  
Герасимов И.В.

«07» / 07 / 2019 г.

Директор ООО «Гео Центр» - О.Н. Макаров

Подпись 

Дата «07» / 07 / 2019 г.

Место для оптического печатного знака, составленного карты (плана) объекта землеустройства





## КАРТА (ПЛАН)

**Граница территориальной зоны застройки индивидуальными жилыми домами (Ж1),  
Акчикасинского сельского поселения Красночетайского района Чувашской Республики**  
**(установление территориальной зоны)**

(наименование объекта землеустройства)

## План границ объекта землеустройства



Используемые условные знаки и обозначения:

Масштаб 1:7000

- 1 ● - характерная точка границы объекта землеустройства,  
 ———— - граница объекта землеустройства,  
 ———— - граница кадастрового квартала  
 ———— - граница населенного пункта

Глава администрации Акчикасинского сельского поселения Красночетайского района  
Чувашской Республики

Геращенко И.В.

«03» 07 2019 г.

Директор ООО «ГеоЦентр» - О.Н. Макаров

Подпись

Дата «03» 07 2019 г.

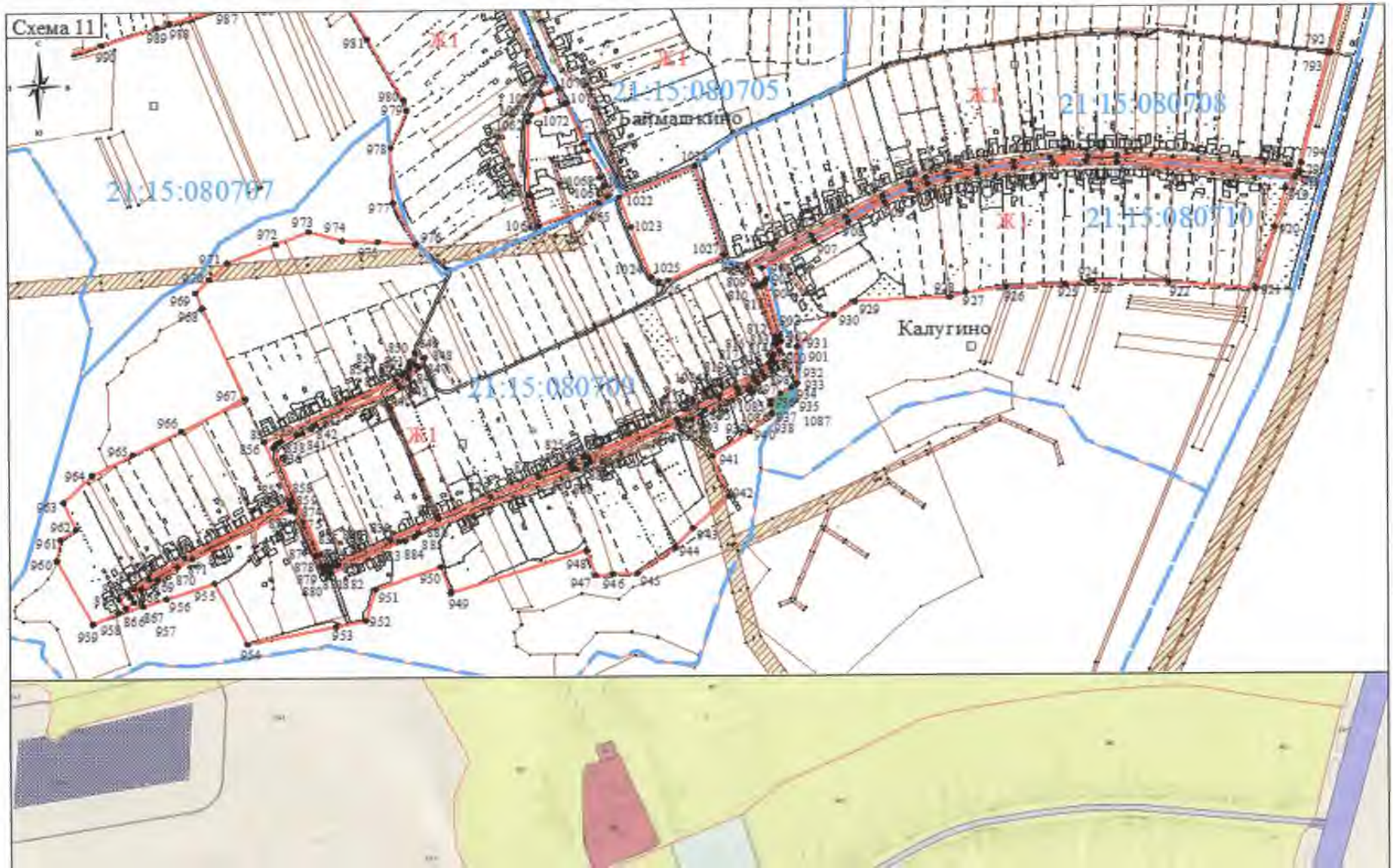
Место для оттиска печати лица, составившего карту/план/объекта землеустройства



## КАРТА (ПЛАН)

Граница территориальной зоны застройки индивидуальными жилыми домами (Ж1), Акчикасинского сельского поселения  
Красночетайского района Чувашской Республики (установление территориальной зоны)  
(наименование объекта землеустройства)




## План границ объекта землеустройства







Используемые условные знаки и обозначения:

- 1 ♦ - характеристическая точка границы объекта землеустройства,
-  - граница объекта землеустройства,
-  - граница кадастрового квартала
-  - граница населенного пункта

Масштаб 1:7000

СОГЛАСОВАНО

Глава администрации Ачикасинского сельского поселения Красночетайского района

Чувашской Республики

 Тересимов И.В.

«09» 07 2023г.

Директор ООО «Гео Центр» - О.Н. Макаров

Подпись 

Дата «07» 07 2023г.

Место для отрисовки печати лица, составившего карту (план) объекта землеустройства

