



АРХИТЕКТУРНАЯ  
МАСТЕРСКАЯ 428000 г.Чебоксары,  
ул. Гражданская, 5, оф. 12  
тел.:(8352) 22-31-60  
m-gorod@mail.ru  
www.gorod-ch.ru

Свидетельство № П-108-2130129584-323  
от 29 июня 2016г.

Заказчик - Администрация Чичканского сельского поселения  
Комсомольского района Чувашской Республики

«Комплексная компактная застройка ул.Солнечная д.Чичканы  
Комсомольского района Чувашской Республики»

Часть II

Материалы по обоснованию.

Раздел 1

“Материалы в графической форме”

13/2020-ППТ

Том 3.

г.Чебоксары - 2020 г.

ООО "АМ "МОЙ ГОРОД"

Свидетельство № П-108-2130129584-323  
от 29 июня 2016г.

Заказчик - Администрация Чичканского сельского поселения  
Комсомольского района Чувашской Республики

«Комплексная компактная застройка ул.Солнечная д.Чичканы  
Комсомольского района Чувашской Республики»

Часть II

Материалы по обоснованию.

Раздел 1

“Материалы в графической форме”

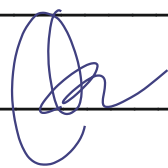
13/2020-ППТ

Том 3.

Директор

Главный архитектор проекта

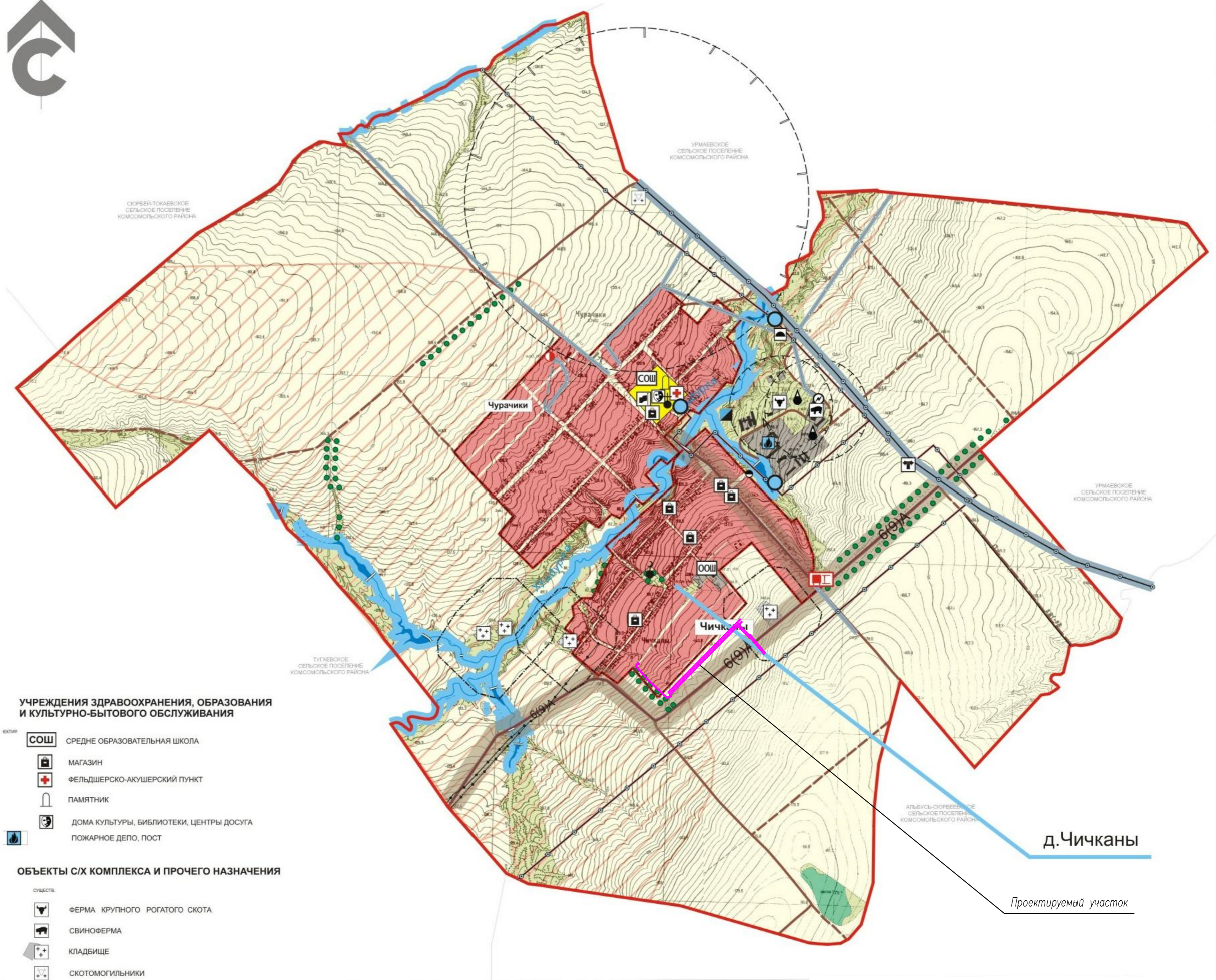
Главный инженер проекта

\_\_\_\_\_  
  
\_\_\_\_\_  
\_\_\_\_\_  
Трофимов И.Ю.  
Лукиянов С.П.  
Мясников Е.В.

г.Чебоксары - 2020 г.



- ГРАНИЦЫ**
- СЕЛЬСКИХ ПОСЕЛЕНИЙ
  - ЗОНА БЕРЕГОВОЙ ЛИНИИ (50 м)
  - НАСЕЛЕННОГО ПУНКТА СЕЛА
  - САНИТАРНО-ЗАЩИТНЫХ ЗОН
- НАСЕЛЕННЫЕ ПУНКТЫ**
- Чичкалы** ЦЕНТР СЕЛЬСКОГО ПОСЕЛЕНИЯ
- Ниж. Хоразаны** ПРОЧИЕ СЕЛЬСКИЕ НАСЕЛЕННЫЕ ПУНКТЫ
- ТЕРРИТОРИИ СЕЛЬСКИХ НАСЕЛЕННЫХ ПУНКТОВ
- РЕЗЕРВ ТЕРРИТОРИИ ДЛЯ ПЕРСПЕКТИВНОГО ГРАДОСТРОИТЕЛЬНОГО ОСВОЕНИЯ
- ОБЩЕСТВЕННЫЙ ЦЕНТР
- ТЕРРИТОРИИ**
- ПАШНЯ
  - КОРМОВЫЕ УГОДЬЯ (ПАСТБИЩА, СЕНОКОСЫ)
  - ЛЕСА I ГРУППЫ
  - ПРОТИВОЭРОЗИОННЫЕ И ВЕТРОЗАЩИТНЫЕ ПОСАДКИ
  - ПРОИЗВОДСТВЕННЫЕ ЗОНЫ
  - ЭРОДИРОВАННЫХ ЗЕМЕЛЬ
- ВОДНЫЕ ОБЪЕКТЫ**
- РЕКИ (НАЗВАНИЕ, НАПРАВЛЕНИЕ)
  - РУЧЬИ ПЕРЕСЫХАЮЩИЕ
  - ОЗЕРА, ВОДОХРАНИЛИЩА, ЗАПРУДЫ, КОПАНИ
- ТРАНСПОРТНЫЕ КОММУНИКАЦИИ И СООРУЖЕНИЯ**
- МЕСТНЫЕ АВТОДОРОГИ С ТВЕРДЫМ ПОКРЫТИЕМ
  - МЕСТНЫЕ АВТОДОРОГИ С ГРУНТОВЫМ ПОКРЫТИЕМ
  - ПРОСЕЛОЧНЫЕ И ЛЕСНЫЕ ДОРОГИ
  - МОСТ
  - ОСТАНОВКИ АВТОБУСОВ С ПАВИЛЬОНОМ
  - БАКИ И ЦИСТЕРНЫ ДЛЯ ХРАНЕНИЯ ГОРЮЧЕГО
- ИНЖЕНЕРНЫЕ КОММУНИКАЦИИ И СООРУЖЕНИЯ**
- ЛЭП - 10кВ: САНИТАРНО-ЗАЩИТНАЯ ЗОНА 10 м
  - ТРАНСФОРМАТОРЫ
  - ЛИНИЯ СВЯЗИ наземная
  - ВОДОПРОВОД ПОДЗЕМНЫЙ
  - РАСПРЕДЕЛИТЕЛЬНАЯ ЭЛЕКТРОПОДСТАНЦИЯ
  - НАСОСНЫЕ СТАНЦИИ
  - ВОДОНАПОРНАЯ БАШНЯ
  - МЕЖПОСЕЛКОВЫЙ ГАЗОПРОВОД
  - МАГИСТРАЛЬНЫЙ ГАЗОПРОВОД
  - АГРС
  - ГРП
  - ПОЛИГОН ТБО
  - КАНАЛИЗАЦИОННЫЕ ОЧИСТНЫЕ СООРУЖЕНИЯ
- УЧРЕЖДЕНИЯ ЗДРАВООХРАНЕНИЯ, ОБРАЗОВАНИЯ И КУЛЬТУРНО-БЫТОВОГО ОБСЛУЖИВАНИЯ**
- СОШ СРЕДНЕ ОБРАЗОВАТЕЛЬНАЯ ШКОЛА
  - МАГАЗИН
  - ФЕЛЬДШЕРСКО-АКУШЕРСКИЙ ПУНКТ
  - ПАМЯТНИК
  - ДОМА КУЛЬТУРЫ, БИБЛИОТЕКИ, ЦЕНТРЫ ДОСУГА
  - ПОЖАРНОЕ ДЕПО, ПОСТ
- ОБЪЕКТЫ С/Х КОМПЛЕКСА И ПРОЧЕГО НАЗНАЧЕНИЯ**
- ФЕРМА КРУПНОГО РОГАТОГО СКОТА
  - СВИНОФЕРМА
  - КЛАДБИЩЕ
  - СКОТОМОГИЛЬНИКИ



**д. Чичканы**  
Проектируемый участок

					Заказчик: Администрация Чичканского сельского поселения		13/2020-ППТ		
					Проект планировки и проект межевания территории по объекту: "Комплексная компактная застройка ул. Солнечная д. Чичканы Комсомольского района Чувашской Республики"				
Изм.	Кол.уч.	Лист	№ док.	Подпись	Дата				
Директор	Трофимов					Стадия	Лист	Листов	
ГАП	Мясников					ППТ	1		
Архитектор	Мурзенкова					Схема размещения линейных объектов в структуре д. Чичканы на основе градостроительного зонирования.			



д. Чичканы

ул. Молодежная

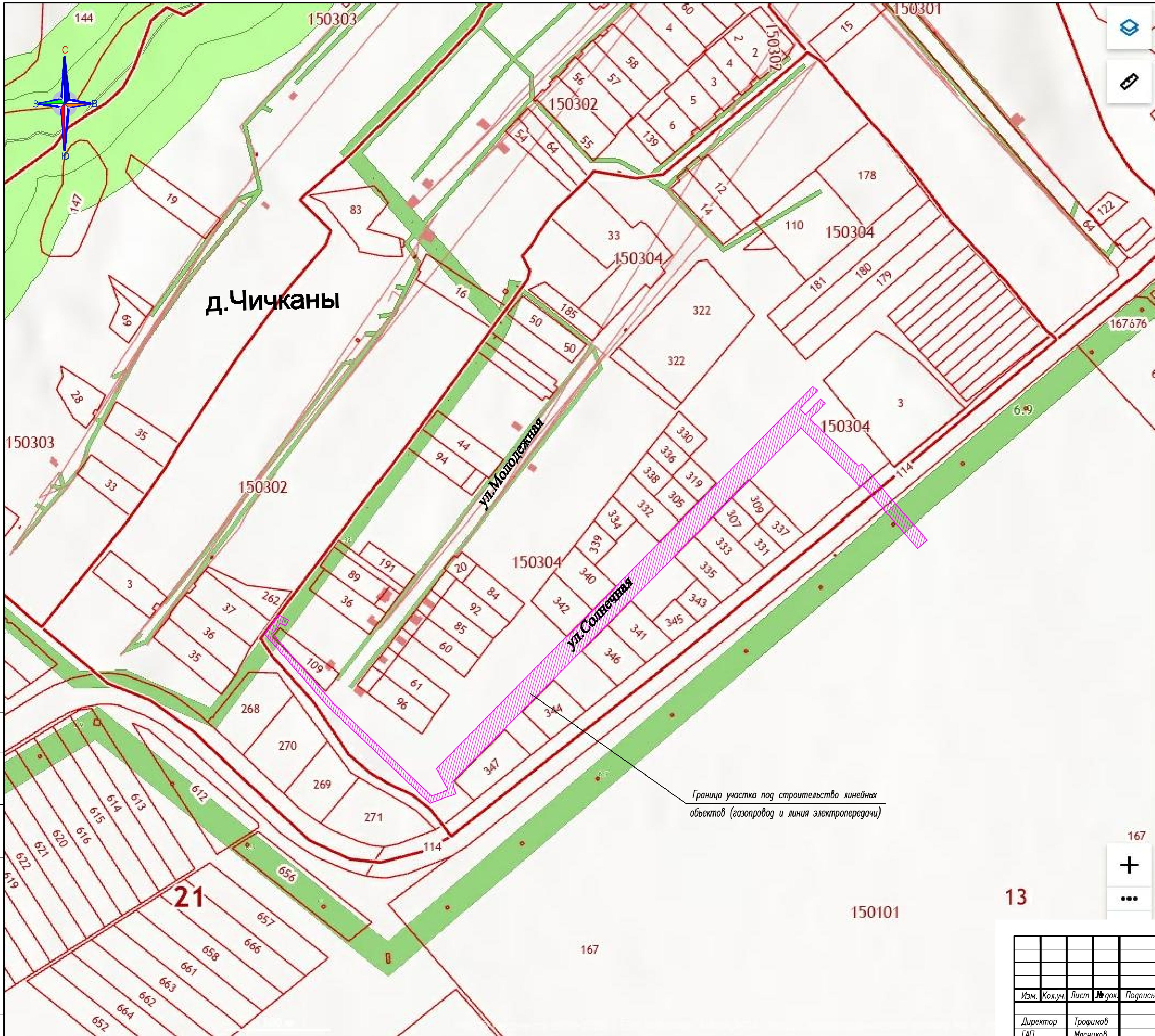
ул. Солнечная

Граница участка под строительство линейных объектов (газопровод и линия электропередачи)

СОГЛАСОВАНО

Инв.№ подл. Подпись и дата  
Взам. инв.№

					Заказчик: Администрация Чичканского сельского поселения		13/2020-ППТ		
					Проект планировки и проект межевания территории по объекту: "Комплексная компактная застройка ул. Солнечная д. Чичканы Комсомольского района Чувашской Республики"				
Изм.	Кол.уч.	Лист	№ док.	Подпись	Дата				
Директор	Трофимов					Стадия	Лист	Листов	
ГАП	Мясников					ППТ	2		
Архитектор	Музыленкова					Ситуационный план. Схема размещения линейных объектов в структуре д. Чичканы.			
Формат А2									



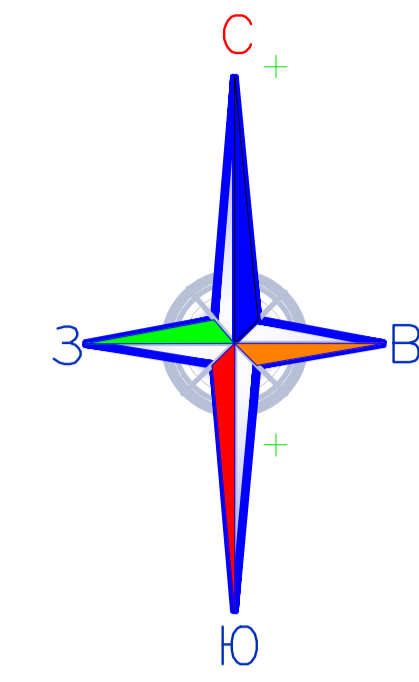
Граница участка под строительство линейных объектов (газопровод и линия электропередачи)

- Единицы кадастрового деления
- Земельные участки
- Здания, сооружения, объекты незавершенного строительства
- Единые недвижимые комплексы
- Границы
- Зоны с особыми условиями использования территории
- Территориальные зоны
- Зоны и территории
- Схемы расположения земельных участков
- Земельные участки, выставленные на аукцион
- Земельные участки свободные от прав третьих лиц
- Красные линии
- Границы минимальных расстояний от объектов магистральных газопроводов, нефтепроводов и нефтепродуктопроводов до зданий строений и сооружений
- Объекты пользователя
- Негативные процессы
- Кадастровая стоимость ЗУ
- Надписи картографической ос...
- Космические снимки esri
- Картографическая основа ПКК
- Отмывка рельефа esri Hillshade
- Границы на картографической

СОГЛАСОВАНО

Инв.№ подл. Подпись и дата. Взам. инв.№

Заказчик: Администрация Чичканского сельского поселения					13/2020-ППТ			
Проект планировки и проект межевания территории по объекту: "Комплексная компактная застройка ул.Солнечная д.Чичканы Комсомольского района Чувашской Республики"								
Изм.	Кол.уч.	Лист	№ док.	Подпись	Дата	Стадия	Лист	Листов
Директор	Трофимов					ППТ	3	
ГАП	Мясников							
Архитектор	Мурзенкова							
Схема расположения элемента планировочной структуры.								



# Чичканы

21:13:150304

Ранее запроектированный ж/д-типовой газопровод

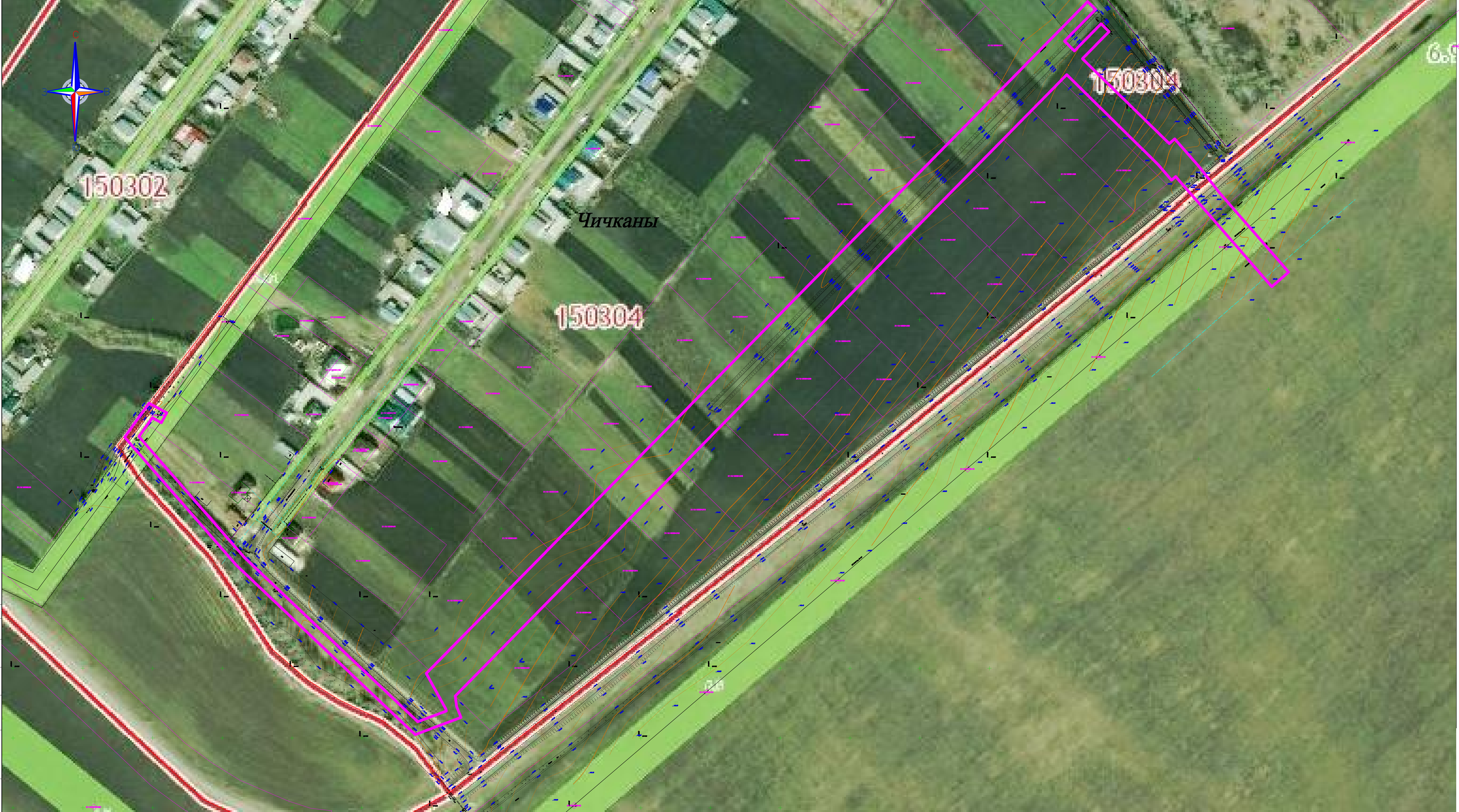
## ИСТОЧНИК БЕЗОПАСНОСТИ

- 21:13:150304 Граница газопроводного квартала
- Граница участка с газопроводом номером
- Территория, на которой осуществляется проект планировки и межевания
- Ранее запроектированный ж/д-типовой газопровод с охранной зоной 5,0м
- Существующая воздушная линия электропередачи ВЛ 35кВ Зпр. Н=8,0 с охранной зоной 30,0м
- Существующая воздушная линия электропередачи ВЛ 10кВ Зпр. Н=6,5 с охранной зоной 20,0м
- Существующая воздушная линия электропередачи ВЛ 0,4кВ с охранной зоной 4,0м
- Проектируемая воздушная линия электропередачи ВЛ 10кВ с охранной зоной 10,0м (два ряда линий с самонесущими и изоляционными прозорами, размещенными в границах населенных пунктов)
- Проектируемая воздушная линия электропередачи ВЛ 0,4кВ с охранной зоной 4,0м
- Проектируемая трансформаторная п/ст КТПК-250/10/0,4
- Существующий газопровод
- Проектируемый газопровод низкого давления с охранной зоной 3,0м
- Проектируемый газопровод высокого давления с охранной зоной 3,0м
- Газовый отвод газопровода на период строительства 10,0м
- Газорегуляторный пункт газопровод-Б3135-1000 в ограждении

Заказчик: Администрация Чичканского сельского поселения		13/2020-ППТ	
Проект планировки и проект межевания территории по объекту: Комплексная компактная застройка ул.Современная в Чичканы Комсомольского района Чувашской Республики			
Изм.	Кол.уч.	Лист	Листов
Директор	Графимов	Стация	Лист
ГИП	Мисников	П/ПТ	6
Архитектор	Муромов	Чертеж планировки территории.	
Мой город		Формат А2	

С.О.Г.Л.А.С.О.В.А.Н.О.  
 Инв.М.п.с.р.д.П.р.а.р.и.с.и.г.а.т.а.В.а.ж.и.н.д.М.





УСЛОВНЫЕ ОБОЗНАЧЕНИЯ:

- 150304 Граница кадастрового квартала
- Граница участка с кадастровым номером
- Границы территории, на которой осуществляется проект планировки и межевания
- Существующие воздушные линии электропередачи ВЛ 35кВ 3-ф. Н=80 с охранной зоной 30,0м
- Существующие воздушные линии электропередачи ВЛ 10кВ 3-ф. Н=6,8 с охранной зоной 20,0м
- Существующие воздушные линии электропередачи ВЛ 0,4кВ с охранной зоной 2,0м

СОГЛАСОВАНО  
 Исполнитель: [Signature]  
 Дата: [Date]

Заявитель: Администрация Чичковского сельского поселения					1.3/2020-ППТ		
Проект планировки и проект межевания территории по объекту: Комплексная компактная застройка ул.Современная в Чичканы Комсомольского района Чувашской Республики							
Изм.	Кол.уч.	Лист	№ вкл.	Подпись	Дата	Статус	Лист
Директор	Трапимов					ППТ	4
Гл.инж.	Мисников						
Архитектор	Муромов						
Схема использования территории в период подготовки проекта планировки.							Мой город
Формат А2							