



**Общество с ограниченной ответственностью
«Научно-производственное предприятие
«МЕРИДИАН»**

428008, Чувашская Республика, г.Чебоксары, ул.Текстильщиков, д.8, оф.500
E-mail: nppmeridian@yandex.ru, WWW: nppmeridian.ru, тел.(8352)27-11-07

**ПРОЕКТ ПЛАНИРОВКИ ТЕРРИТОРИИ ДЛЯ
РАЗМЕЩЕНИЯ ЛИНЕЙНОГО ОБЪЕКТА
«СТРОИТЕЛЬСТВО БИОЛОГИЧЕСКИХ ОЧИСТНЫХ
СООРУЖЕНИЙ ПРОИЗВОДИТЕЛЬНОСТЬЮ
4200М³/СУТ В Г. ЯДРИН ЯДРИНСКОГО РАЙОНА
ЧУВАШСКОЙ РЕСПУБЛИКИ»**

Том.IV

МЕЖЕВАНИЕ ТЕРРИТОРИИ
(МАТЕРИАЛЫ ПО ОБОСНОВАНИЮ)

г. Чебоксары
2019 г.



Общество с ограниченной ответственностью
«Научно-производственное предприятие
«МЕРИДИАН»

428008, Чувашская Республика, г.Чебоксары, ул.Текстильщиков, д.8, оф.500
E-mail: nppmeridian@yandex.ru, WWW: nppmeridian.ru, тел.(8352)27-11-07

**ПРОЕКТ ПЛАНИРОВКИ ТЕРРИТОРИИ ДЛЯ
РАЗМЕЩЕНИЯ ЛИНЕЙНОГО ОБЪЕКТА
«СТРОИТЕЛЬСТВО БИОЛОГИЧЕСКИХ ОЧИСТНЫХ
СООРУЖЕНИЙ ПРОИЗВОДИТЕЛЬНОСТЬЮ
4200М³/СУТ В Г. ЯДРИН ЯДРИНСКОГО РАЙОНА
ЧУВАШСКОЙ РЕСПУБЛИКИ»**

Том.IV МЕЖЕВАНИЕ ТЕРРИТОРИИ
(МАТЕРИАЛЫ ПО ОБОСНОВАНИЮ)

Директор

А.А.Крылов

ГИП

А.Н.Михайлов

г. Чебоксары
2019 г.

МАТЕРИАЛЫ ПО ОБОСНОВАНИЮ ПРОЕКТА МЕЖЕВАНИЯ ТЕРРИТОРИИ

Объект «Строительство биологических очистных сооружений производительностью 4200м³/сут в г. Ядрин Ядринского района Чувашской Республики» располагается на территории Ядринского городского округа Чувашской Республики. Согласно Правил землепользования и застройки Ядринского городского поселения Чувашской Республики формируемые земельные участки образуются в следующей территориальной зоне:

Ж-3 – зона индивидуальной застройки с участками.

Особо охраняемых природных территорий, а так же объектов культурного наследия в границах проектируемой территории, согласно генерального плана Ядринского городского округа Чувашской Республики, нет.

Инв. № подл.	Подп. и дата	Взам. Инв. №									
			Изм.	Коп.уч.	Лист	№ док.	Подп.	Дата	-ПЗ		
Инв. № подл.									Стадия	Лист	Листов
									П	1	1
									ООО «НПП «Меридиан» г. Чебоксары		
						Пояснительная записка					
Директор		Крылов А.А.							05.19		
ГИП		Михайлов А.Н.							05.19		
Инженер		Петрова Н.В.				05.19					

"Строительство биологических очистных сооружений производительностью 4200м³/сут в г. Ядрин Ядринского района Чувашской Республики"

Чертеж границ существующих земельных участков, совмещенный с чертежом, отображающим местоположение существующих объектов капитального строительства



Условные обозначения

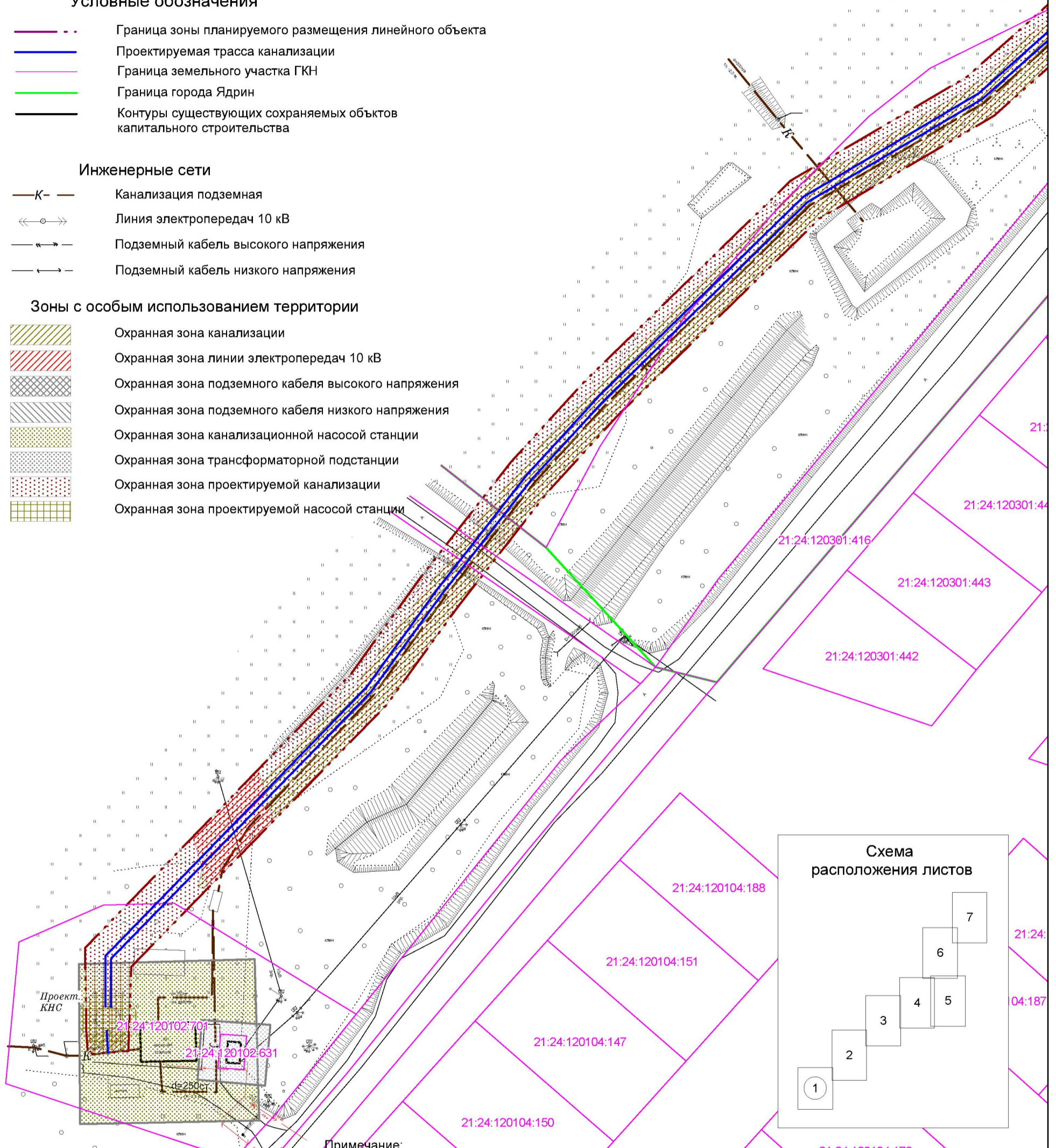
- Граница зоны планируемого размещения линейного объекта
- Проектируемая трасса канализации
- Граница земельного участка ГКН
- Граница города Ядрин
- Контуры существующих сохраняемых объектов капитального строительства

Инженерные сети

- Канализация подземная
- Линия электропередач 10 кВ
- Подземный кабель высокого напряжения
- Подземный кабель низкого напряжения

Зоны с особым использованием территории

- Охранная зона канализации
- Охранная зона линии электропередач 10 кВ
- Охранная зона подземного кабеля высокого напряжения
- Охранная зона подземного кабеля низкого напряжения
- Охранная зона канализационной насосной станции
- Охранная зона трансформаторной подстанции
- Охранная зона проектируемой канализации
- Охранная зона проектируемой насосной станции



Примечание:

1. Граница зоны планируемого размещения линейных объектов соответствует границе зон с особыми условиями использования территорий (охранной зоне)
2. Топографическая съемка М1:1000 отображена в информационных целях, не являющийся предметом утверждения

Согласовано

Взам. инв. №

Подп. и дата

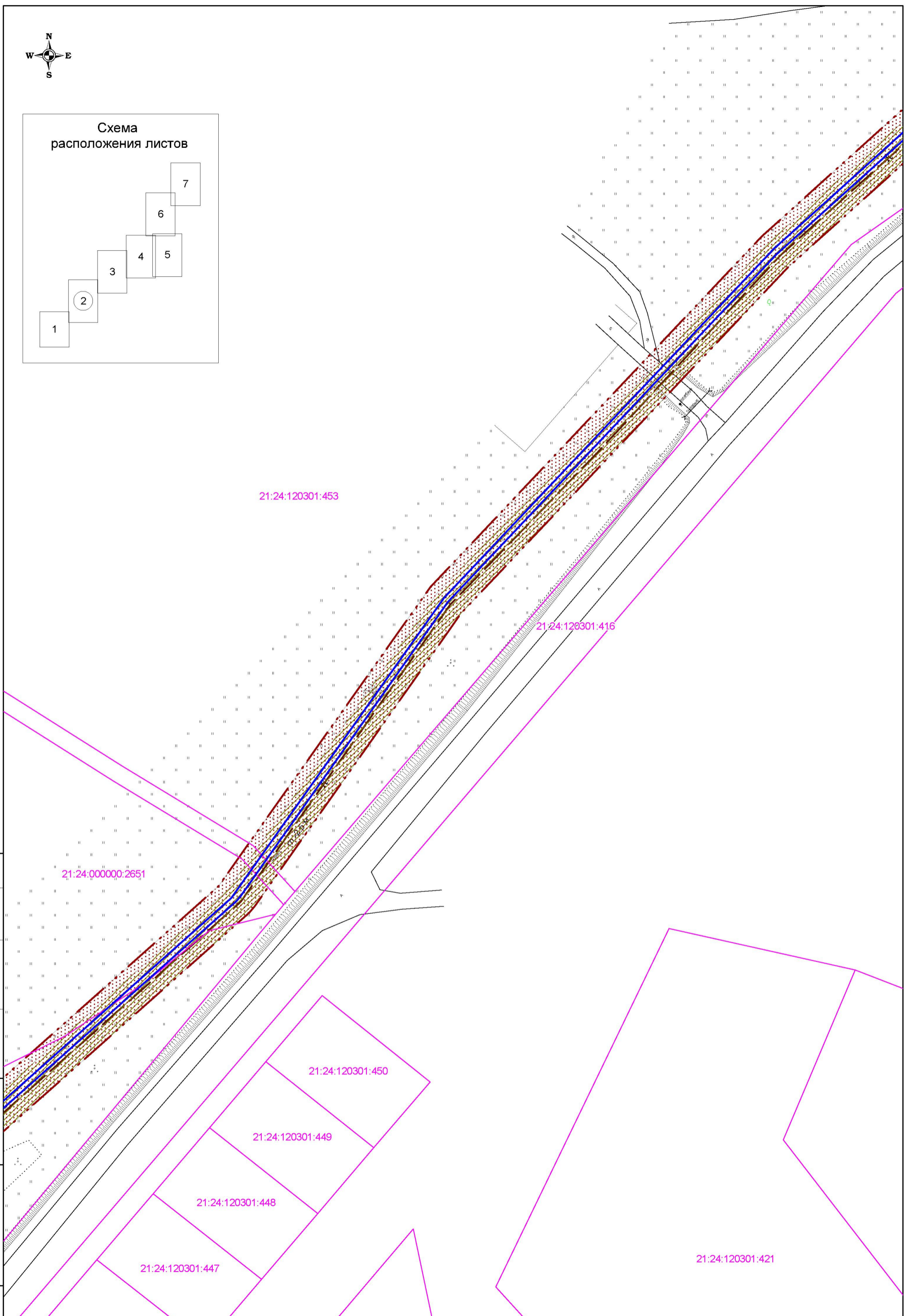
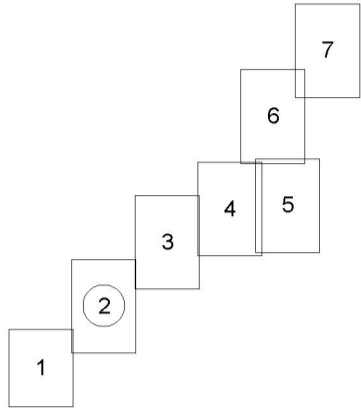
Инв. № подл.

					Заказчик: Администрация Ядринского городского поселения	1/19-ППТ
					Чувашская республика, Ядринский район, г.Ядрин, Ядринский район	
Изм.	Кол.уч	Лист	№ док.	Подп.	Дата	
	Директор	Крылов А.А.			05.19	Проект планировки территории для размещения линейного объекта
	ГИП	Михайлов А.Н.			05.19	
	Инженер	Петрова Н.В.			05.19	
					Чертеж границ существующих земельных участков, совмещенный с чертежом, отображающим местоположение существующих объектов капитального строительства М1:1000	Стадия ПП
						Лист 1
						Листов 7
					ООО "НПП "Меридиан"	

Система координат МСК-21
Система высот - Балтийская 1977г.



Схема
расположения листов



Согласовано

Инов. № подл. Подп. и дата. Взам. инв. №

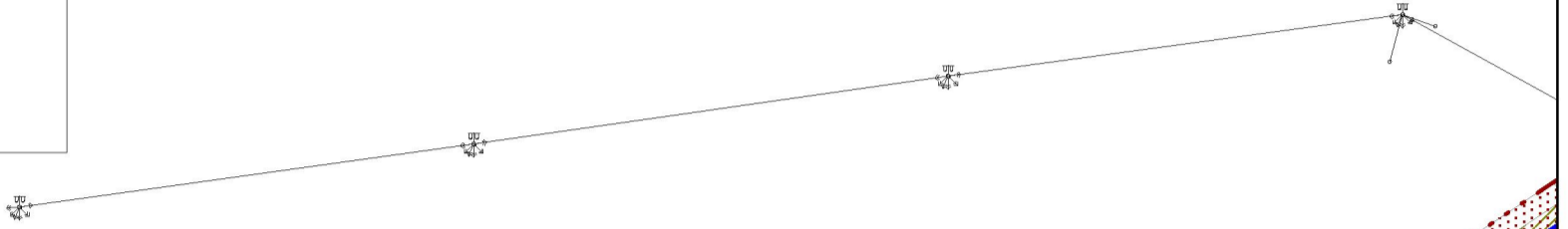
Масштаб 1:1000

Изм.	Кол.уч.	Лист	№ док.	Подп.	Дата

1/19-ППТ

Лист
2

Формат А3



21:24:120301:453

21:24:120301:416

Согласовано

Инв. № подл. Подп. и дата Взам. инв. №

Масштаб 1:1000

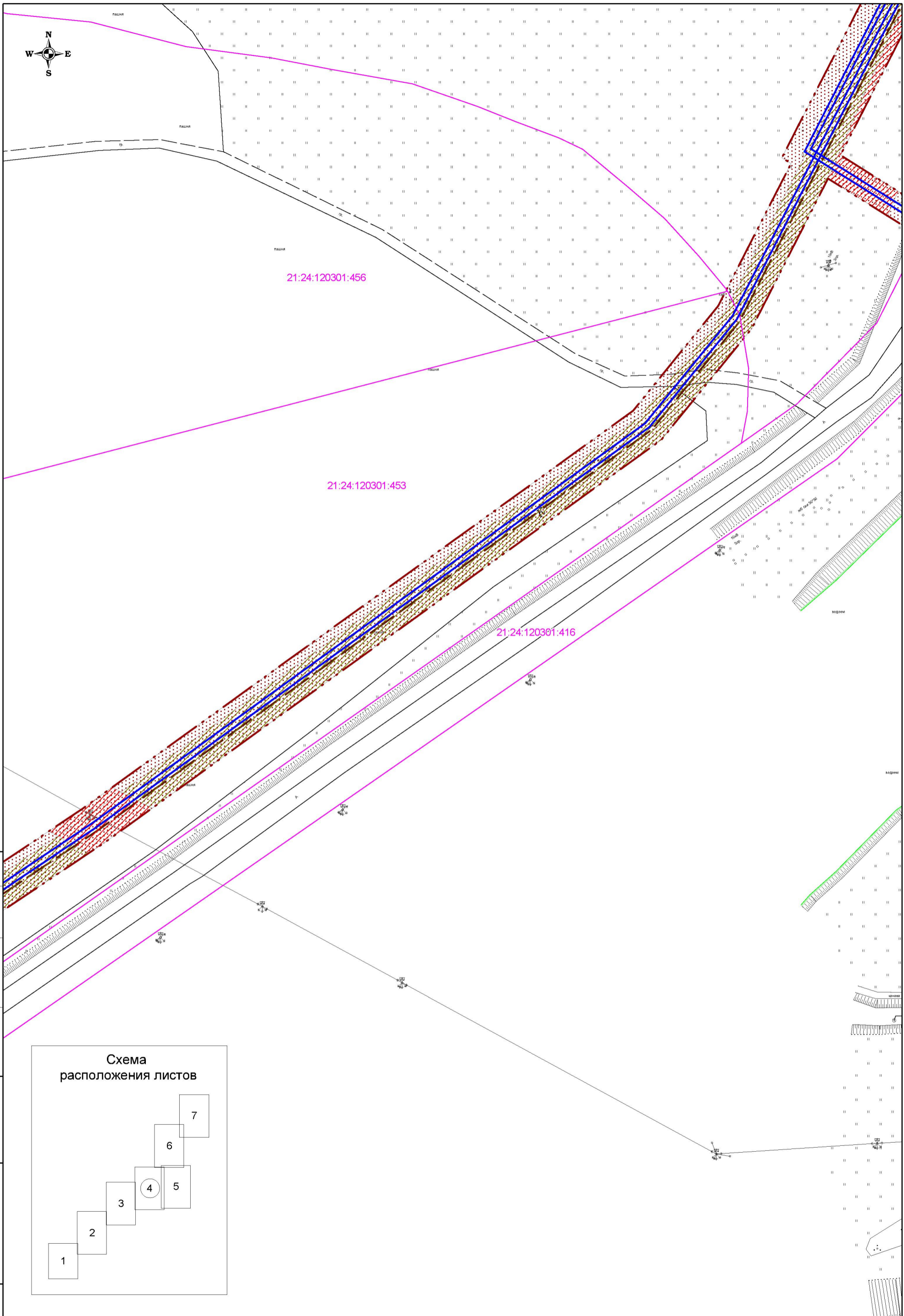
Изм.	Кол.уч.	Лист	Недок.	Подп.	Дата

1/19-ППТ

Лист

3

Формат А3



Согласовано

Инва. № подл.	Подп. и дата	Взам. инв. №

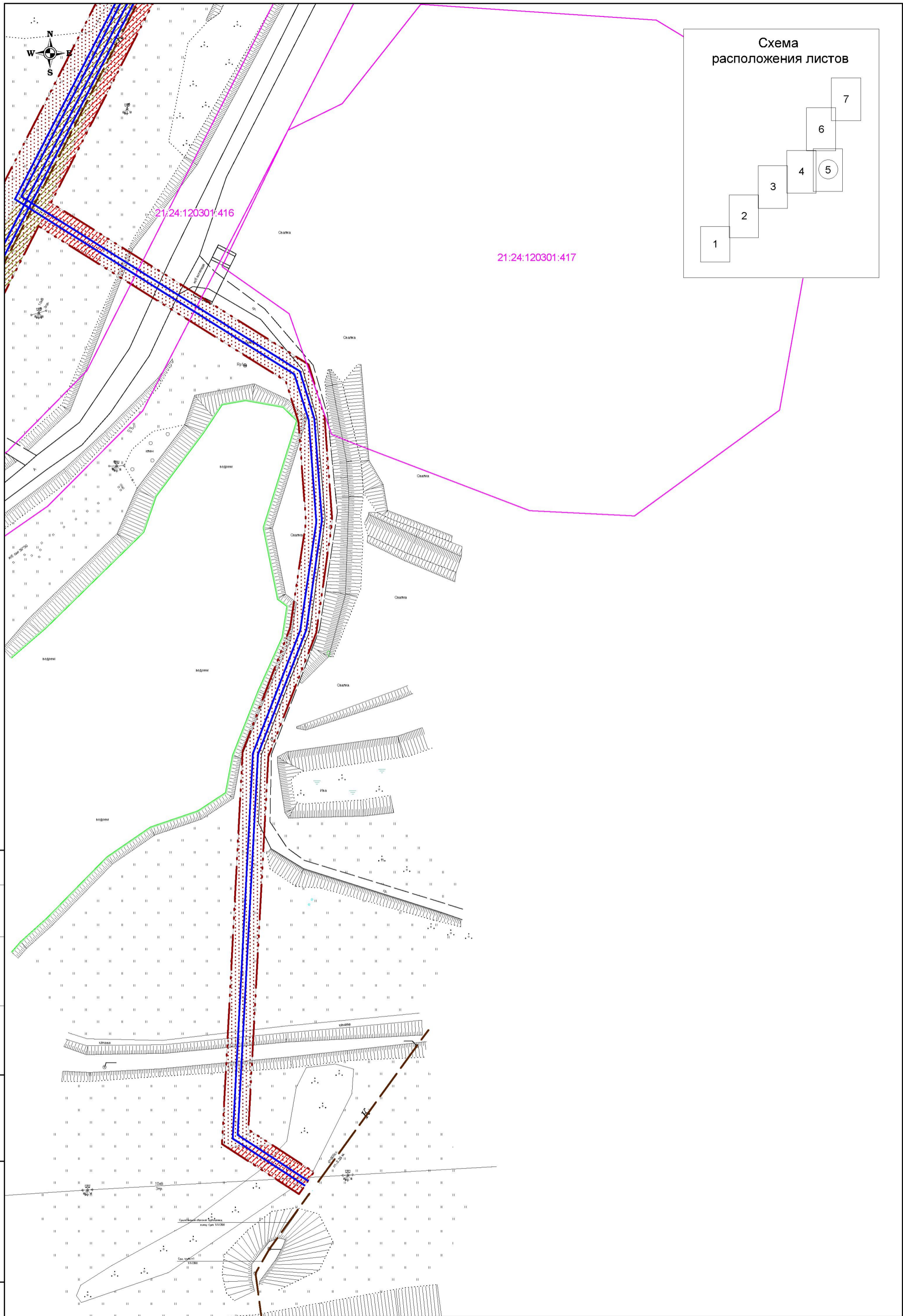


Масштаб 1:1000

Изм.	Кол.уч.	Лист	№ док.	Подп.	Дата

1/19-ППТ

Лист
4



Согласовано

Инв. № подл. Подп. и дата. Взам. инв. №

Масштаб 1:1000

Изм.	Кол.уч.	Лист	№ док.	Подп.	Дата

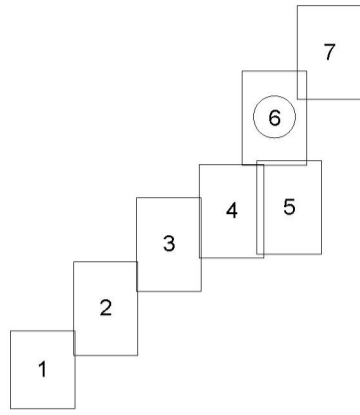
1/19-ППТ

Лист
5

Формат А3



Схема
расположения листов



21:24:120301:410

21:24:120301:416

21:24:120301:417

Согласовано

Инв. № подл. Подп. и дата. Взам. инв. №

Масштаб 1:1000

Изм.	Кол.уч.	Лист	№док.	Подп.	Дата

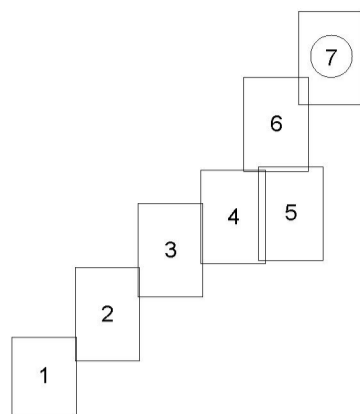
1/19-ППТ

Лист
6

Формат А3



Схема
расположения листов



21:24:120301:431

21:24:120301:410

21:24:120301:416

Согласовано

Инв. № подл. Подп. и дата. Взам. инв. №

Масштаб 1:1000

Изм.	Кол.уч.	Лист	Нодок.	Подп.	Дата

1/19-ППТ

Лист

7

Формат А3