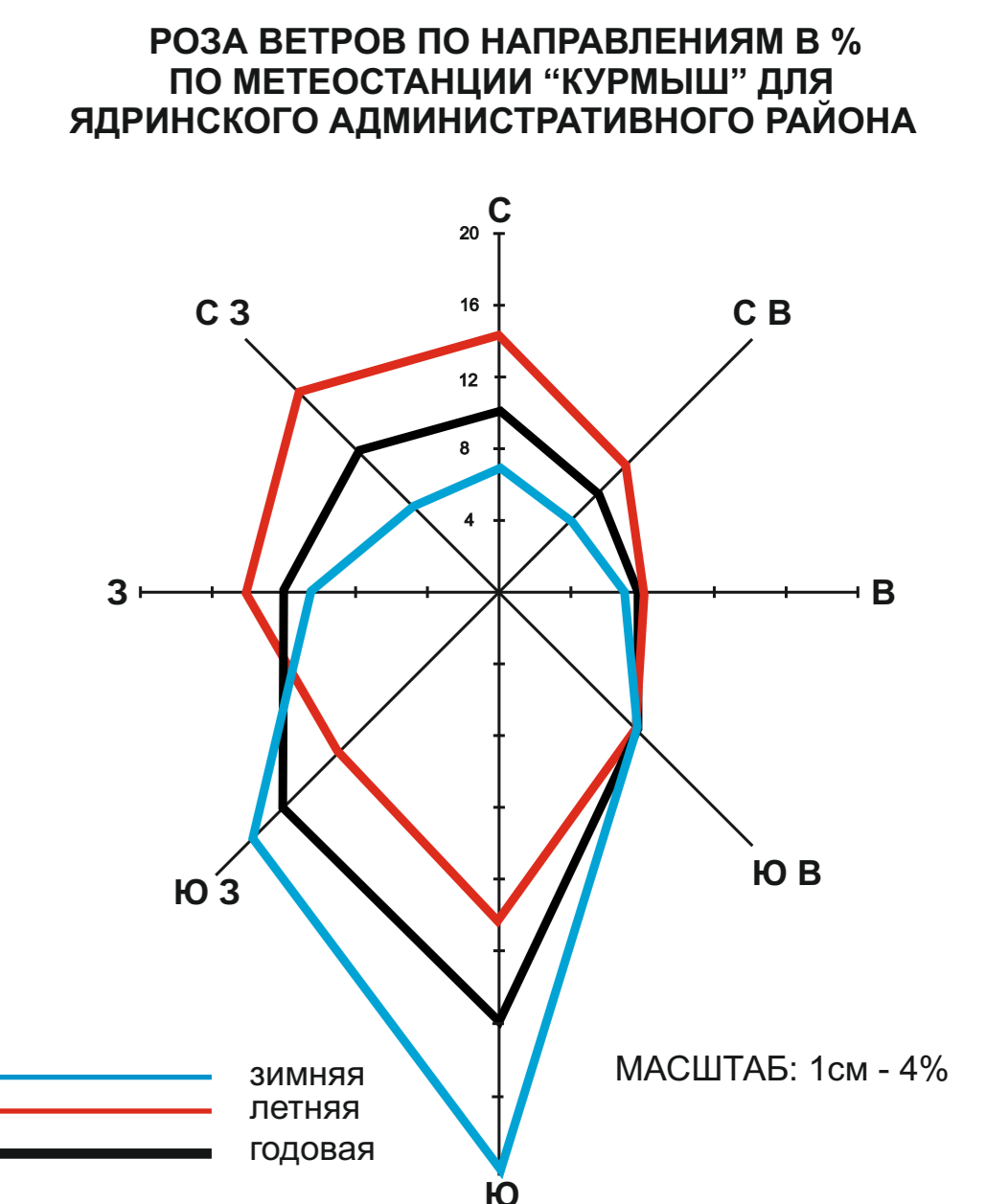


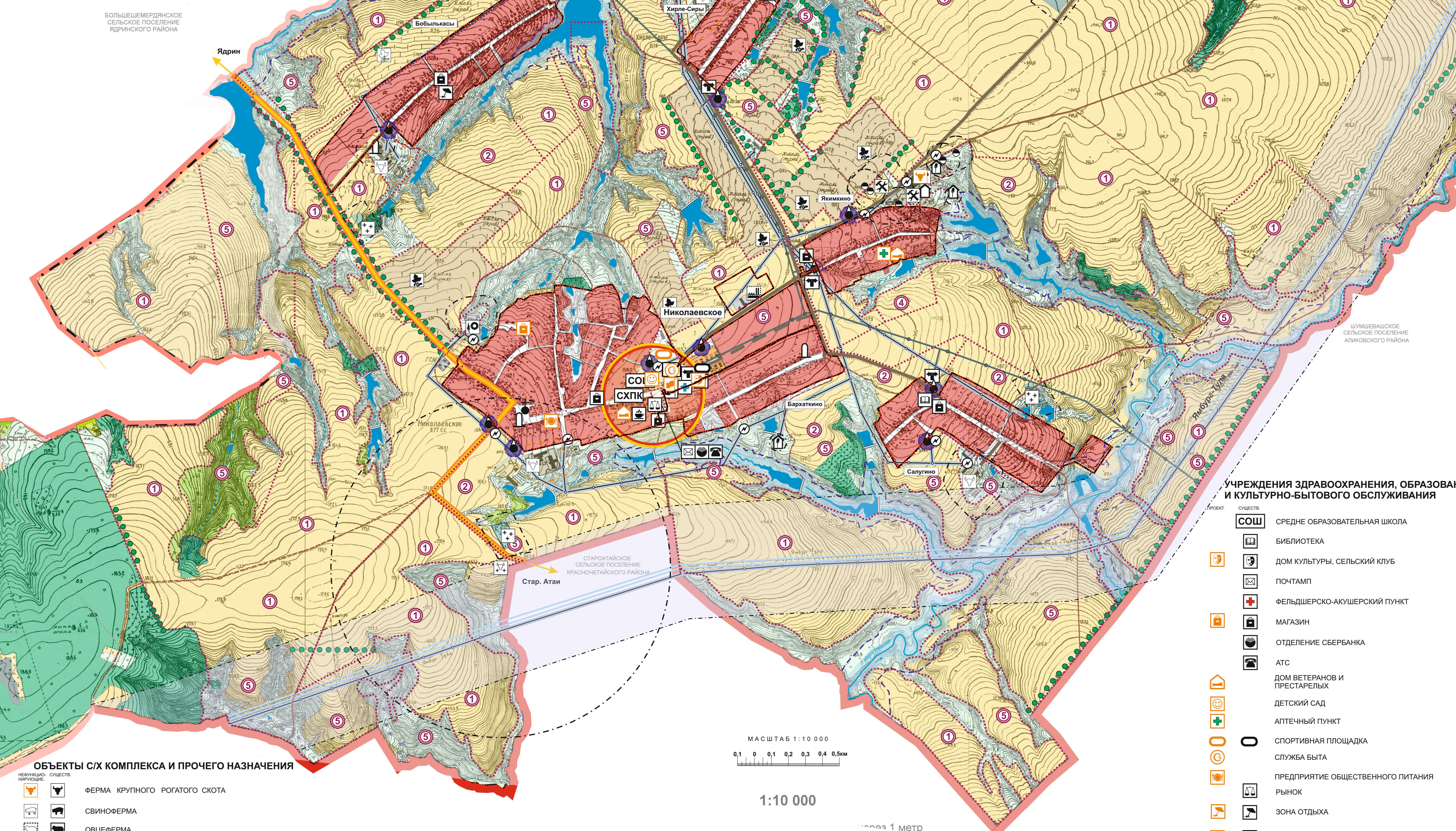
# НИКОЛАЕВСКОЕ ПОСЕЛЕНИЕ

ГЕНЕРАЛЬНЫЙ ПЛАН

## СВОДНАЯ СХЕМА (ОСНОВНОЙ ЧЕРТЕЖ) ГЕНЕРАЛЬНОГО ПЛАНА



- ГРАНИЦЫ**
- Административного района
  - Сельских поселений
  - Санитарно-защитных зон (от действующих или восстанавливаемых объектов промышленности)
  - Санитарно-защитных зон (от не действующих объектов промышленности)
  - Водоохранных зон
  - Зона береговой линии
  - Населенного пункта села
  - Зона санитарной охраны источников водоснабжения
- НАСЕЛЕННЫЕ ПУНКТЫ**
- Николаевское** - центр сельского поселения
  - Бобылькасы - прочие сельские населенные пункты
  - Территории сельских населенных пунктов
  - Дополнительно включаемые земельные участки с их назначением в границы населенных пунктов
- ЖИЛАЯ ЗОНА**
- Усадебная застройка
  - Застройка малой и средней этажности
- ЗОНА ОБЩЕСТВЕННОЙ ЗАСТРОЙКИ**
- Здания общественных учреждений
  - Небольшие комплексы (детские сады, школы, больницы)
- ЗОНА ПРОМЫШЛЕННОГО И СЕЛЬСКОХОЗЯЙСТВЕННОГО ПРОИЗВОДСТВА**
- Зона промышленных предприятий
  - Зона животноводческих, птицеводческих, звероводческих комплексов и ферм
  - Зона зернохранилищ, овощехранилищ, плодохранилищ
  - Зона пашен
  - Зона кормовых угодий
  - Зона хмельников
  - Противоэрозионные и ветрозащитные посадки
  - Оползни
- РЕКРЕАЦИОННАЯ ЗОНА**
- Леса гослесфонда
  - Редколесье



- ОБЪЕКТЫ С/Х КОМПЛЕКСА И ПРОЧЕГО НАЗНАЧЕНИЯ**
- Ферма крупного рогатого скота
  - Свиноферма
  - Овцеферма
  - Кладовые
  - Скотомогильники
  - Лесопилка
  - Машино-тракторная мастерская
  - Зерновой склад
  - Крытый ток
  - Промышленное предприятие скорняжный цех ООО "Меховщик"
  - Полигон бытовых отходов
  - Хмелеводческие плантации
  - ОФИС СХПК «Выльсий»

- ОСНОВНЫЕ ПАМЯТНИКИ:**
- Архитектуры
  - Церковь XX в. с. Николаевское
- ТРАНСПОРТНЫЕ КОММУНИКАЦИИ И СООРУЖЕНИЯ**
- Республиканская автодорога с твердым покрытием
  - Местные автодороги с твердым покрытием
  - Местные автодороги с грунтовым покрытием
  - Проселочные и лесные дороги
  - Мост
  - Баки и цистерны для хранения горючего
- УЧРЕЖДЕНИЯ ЗДРАВООХРАНЕНИЯ, ОБРАЗОВАНИЯ И КУЛЬТУРНО-БЫТОВОГО ОБСЛУЖИВАНИЯ**
- СОШ - Средне образовательная школа
  - Библиотека
  - Дом культуры, сельский клуб
  - Почтамт
  - Фельдшерско-акушерский пункт
  - Магазин
  - Отделение Сбербанка
  - АТС
  - Дом ветеранов и престарелых
  - Детский сад
  - Аптечный пункт
  - Спортивная площадка
  - Служба быта
  - Предприятие общественного питания
  - Рынок
  - Зона отдыха
  - Спортивные сооружения
  - Кафе
- ИНЖЕНЕРНЫЕ КОММУНИКАЦИИ И СООРУЖЕНИЯ**
- ЛЭП - 10кВ санитарно-защитная зона 10 м
  - Трансформаторы
  - Межпоселковый газопровод
  - Насосные станции
  - Водонапорная башня
- ВОДНЫЕ ОБЪЕКТЫ**
- Реки (название, направление)
  - Ручьи пересыхающие
  - Озера, водохранилища, запруды, котловины
  - Родники
  - Колодцы и скважины с механическим подъемом воды
- ФОРМЫ ЗЕМЛЕПОЛЬЗОВАНИЯ**
- 1 - Земли общей долевой собственности
  - 2 - Земли частной собственности граждан для ведения ЛПХ
  - 3 - Земли КФХ "Семенов"
  - 4 - Земли СХПК "Союз"
  - 5 - Муниципальная собственность
  - Границы собственности территорий