

Общество с ограниченной ответственностью  
«Бюро технической инвентаризации Ядринского района»

429060, Чувашская Республика, г. Ядрин, ул. 50 лет Октября, д. 71А  
р/счет 40702810075000002016 (Чувашское отделение № 8613 ПАО Сбербанк);  
ИНН 2119006050; БИК 049706609; КПП 211901001 ОГРН 1152138000024;  
телефон/факс 8(835 47) 23960; E-mail: yad\_bt@mail.ru

## ПРОЕКТ МЕЖЕВАНИЯ ТЕРРИТОРИИ

**«Перераспределение земель, находящихся в государственной или муниципальной собственности и земельного участка с кадастровым номером 21:24:060116:71, расположенного по адресу: Чувашская Республика, р-н Ядринский, с/пос. Ивановское, с Никольское, ул. Тенистая, д. 14, 16, находящегося в частной собственности, для исключения вклинивания, вкрапливания, изломанности границ, чересполосицы»**

Директор

ООО «БТИ Ядринского района»



Р.В. Ильин

# ОГЛАВЛЕНИЕ

ПРОЕКТ МЕЖЕВАНИЯ ТЕРРИТОРИИ.....	3
1. ОСНОВНАЯ (УТВЕРЖДАЕМАЯ) ЧАСТЬ ПРОЕКТА МЕЖЕВАНИЯ ТЕРРИТОРИИ.....	3
1.1 Текстовая часть.....	3
1.1.1 Ведомость формируемых земельных участков.....	4
1.1.2 Каталог координат образуемого земельного участка.....	5
1.2 МАТЕРИАЛЫ В ГРАФИЧЕСКОЙ ФОРМЕ К ОСНОВНОЙ ЧАСТИ ПРОЕКТА МЕЖЕВАНИЯ ТЕРРИТОРИИ.....	5
1.2.1 ЧЕРТЕЖ МЕЖЕВАНИЯ ТЕРРИТОРИИ .....	5
1.2.2 ЧЕРТЕЖ МЕЖЕВАНИЯ ТЕРРИТОРИИ С УКАЗАНИЕМ ГРАНИЦ ЗОН С ОСОБЫМИ УСЛОВИЯМИ ИСПОЛЬЗОВАНИЯ ТЕРРИТОРИЙ .....	5
СВЕДЕНИЯ ОБ ИСПОЛНИТЕЛЕ РАБОТ.....	6
ПРОГРАММНОЕ ОБЕСПЕЧЕНИЕ, ИСПОЛЬЗОВАННОЕ В ХОДЕ ВЫПОЛНЕНИЯ РАБОТ.....	6
КАДАСТРОВЫЕ ИНЖЕНЕРЫ, ЗАДЕЙСТВОВАННЫЕ ДЛЯ ВЫПОЛНЕНИЯ ПРОЕКТА МЕЖЕВАНИЯ.....	6
ПРИЛОЖЕНИЯ .....	7

# ПРОЕКТ МЕЖЕВАНИЯ ТЕРРИТОРИИ

## 1. ОСНОВНАЯ (УТВЕРЖДАЕМАЯ) ЧАСТЬ ПРОЕКТА МЕЖЕВАНИЯ ТЕРРИТОРИИ

### 1.1 Текстовая часть

Проект межевания территории подготовлен на перераспределение земель, находящихся в государственной или муниципальной собственности и земельного участка с кадастровым № 21:24:060116:71, расположенного по адресу: Чувашская Республика, р-н Ядринский, с/пос. Ивановское, с Никольское, ул. Тенистая, д. 14, 16, находящегося в частной собственности, для исключения вклинивания, вкрапливания, изломанности границ, чересполосицы, определены границы формируемого земельного участка.

При разработке настоящего проекта межевания территории использованы следующие нормативные документы и материалы:

1. Градостроительный кодекс РФ;
2. Земельный кодекс РФ от 25.10.2001 г. № 136-ФЗ;
3. Правила землепользования и застройки Ивановского сельского поселения Ядринского района Чувашской Республики, утвержденные Решением Собрания депутатов Ивановского сельского поселения Ядринского района Чувашской Республики № 1 от 12.01.2017 г.;
4. Кадастровый план территории № КУВИ-001/2019-11161868 от 20.05.2019 г., содержащий сведения на квартал 21:24:060116.

Проектом не предусмотрено изменение существующей красной линии.

Согласно Правилам землепользования и застройки Ивановского сельского поселения Ядринского района Чувашской Республики, формируемый земельный участок расположен в зоне инженерной и транспортной инфраструктуры (И-Т).

Земельный участок размещается в пределах кадастрового квартала 21:24:060116.

Формируемый земельный участок и номера поворотных точек их границ отображены на чертеже проекта межевания территории. Сведения о площади,

назначении и границах земельного участка, а также координаты поворотных точек приведены в каталоге координат.

Категория земель образуемого земельного участка – земли населенных пунктов.

### *1.1.1 Ведомость формируемого земельного участка*

Адрес земельного участка	Кадастровый квартал/кадастровый номер земельного участка	Обозначение формируемого земельного участка	Площадь формируемого земельного участка, кв.м.	Устанавливаемый проектом межевания территории вид разрешенного использования
Чувашская Республика, р-н Ядринский, с Никольское, ул Тенистая, д 14,16	21:24:060116/ 21:24:060116:71	:ЗУ1	11168	Объекты дорожного сервиса

Данным Проектом межевания территории предусмотрено образование земельного участка путем перераспределения земельного участка с кадастровым номером 21:24:060116:71 с землями неразграниченной государственной собственности. Земельный участок с кадастровым номером 21:24:060116:71 имеет вид разрешенного использования «Для содержания и обслуживания объектов придорожного сервиса», что не соответствует Классификатору видов разрешенного использования земельных участков, утвержденному Приказом Министерства экономического развития РФ от 1 сентября 2014 г. № 540. Данным проектом межевания предусматривается приведение вида разрешенного использования в соответствие Классификатору с видом «Объекты дорожного сервиса». Данный вид разрешенного использования согласно Правилам землепользования и застройки Ивановского сельского поселения Ядринского района Чувашской республики является основным.

### **1.1.2 Каталог координат образуемого земельного участка**

Координаты характерных точек земельного участка представлены в системе координат — МСК-21, Зона 1, используемой для ведения государственного кадастра недвижимости.

Имя точки	X, м	Y, м	Имя точки	X, м	Y, м
1	394 103,82	1 165 484,35	22	393 968,94	1 165 565,92
2	394 141,15	1 165 503,65	23	393 983,59	1 165 579,30
3	394 077,58	1 165 600,65	24	394 000,73	1 165 596,30
4	394 045,00	1 165 653,84	25	393 996,92	1 165 601,82
5	394 061,13	1 165 664,83	26	394 006,94	1 165 605,18
6	394 047,15	1 165 685,25	27	394 020,40	1 165 605,20
7	394 020,89	1 165 658,60	28	394 030,40	1 165 591,11
8	394 014,20	1 165 651,81	29	394 062,67	1 165 544,19
9	393 998,08	1 165 635,45	30	394 062,67	1 165 544,19
10	393 985,74	1 165 622,92	1	394 103,82	1 165 484,35
11	393 978,12	1 165 615,19			
12	393 976,45	1 165 603,53	30	394 045,46	1 165 591,34
13	393 975,95	1 165 602,77	31	394 045,29	1 165 591,53
14	393 969,32	1 165 600,45	32	394 045,09	1 165 591,36
15	393 966,68	1 165 603,58	33	394 045,26	1 165 591,17
16	393 964,48	1 165 601,34	30	394 045,46	1 165 591,34
17	393 954,37	1 165 589,17			
18	393 941,58	1 165 573,79			
19	393 938,41	1 165 569,98			
20	393 942,47	1 165 564,97			
21	393 944,76	1 165 564,80			

## **1.2 Материалы в графической форме к основной части проекта межевания территории.**

**1.2.1 ЧЕРТЕЖ МЕЖЕВАНИЯ ТЕРРИТОРИИ М 1 : 1500 (СМ. ПРИЛОЖЕНИЕ 1,2)**

**1.2.2 ЧЕРТЕЖ МЕЖЕВАНИЯ ТЕРРИТОРИИ С УКАЗАНИЕМ ГРАНИЦ ЗОН С ОСОБЫМИ УСЛОВИЯМИ ИСПОЛЬЗОВАНИЯ ТЕРРИТОРИЙ (СМ. ПРИЛОЖЕНИЕ 3)**

## Сведения об исполнителе работ.

### Программное обеспечение, использованное в ходе выполнения работ.

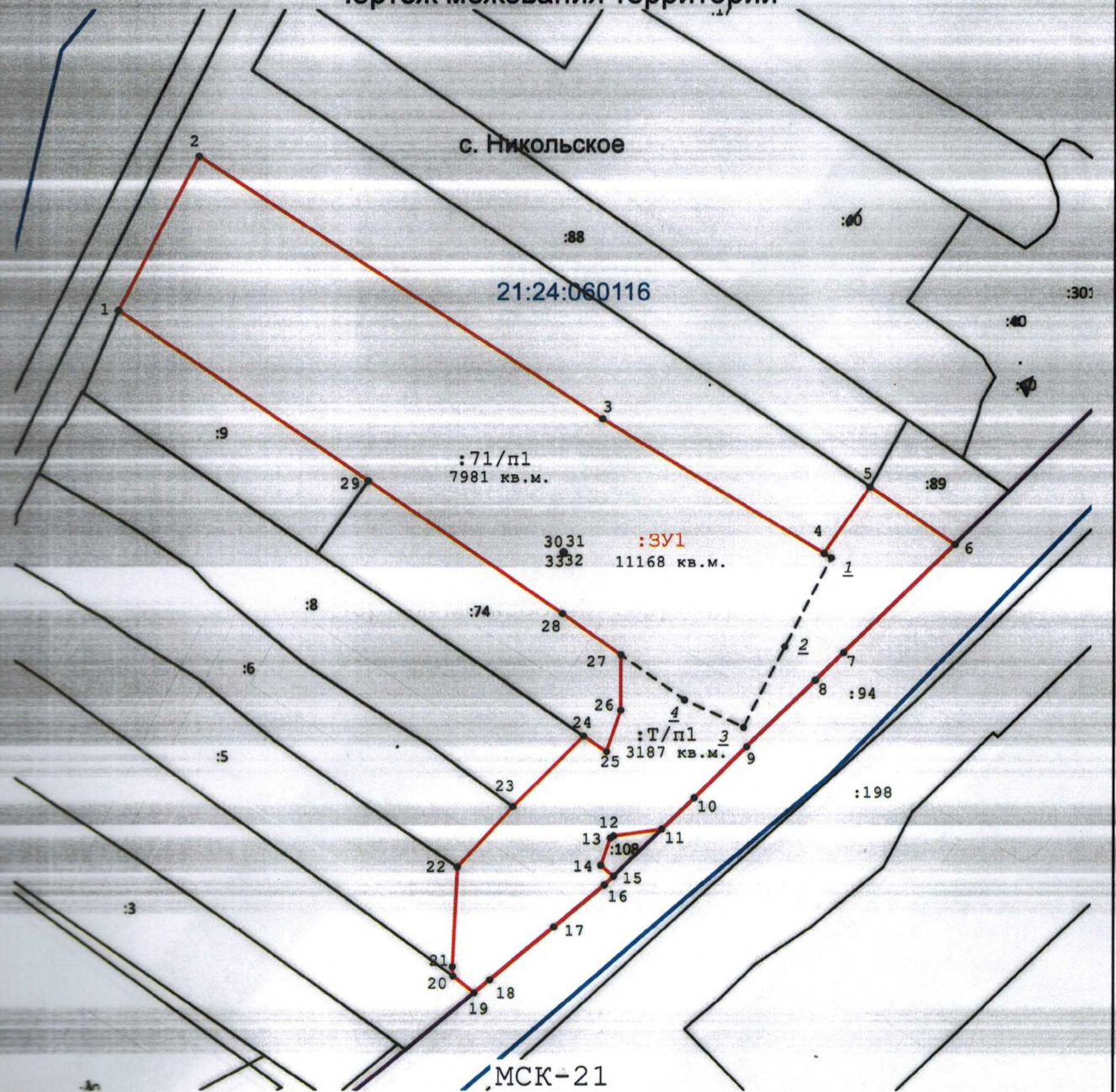
Камеральные работы выполнены специалистом ООО «БТИ Ядринского района» с использованием программного обеспечения:

№	Наименование программ	Выполняемые работы
1	Apache OpenOffice	Подготовка текстовой части
2	ПК «АРГО»	Подготовка чертежей
3	nanocAD	

### Кадастровые инженеры, задействованные для выполнения проекта межевания.

№	Фамилия Имя Отчество	№ аттестата	Сведения о СРО
1	Данилова Надежда Ивановна	21-15-9 от 26.03.2015	Саморегулируемая организация «Ассоциация кадастровых инженеров Поволжья» № в реестре членов СРО 1609 от 30.11.2018 г.

# Чертеж межевания территории



### Условные обозначения:

- граница образуемого участка
- границы земельных участков, сведения о которых имеются в ЕГРН
- граница кадастрового квартала
- граница населенного пункта

:3У1

:71/п1

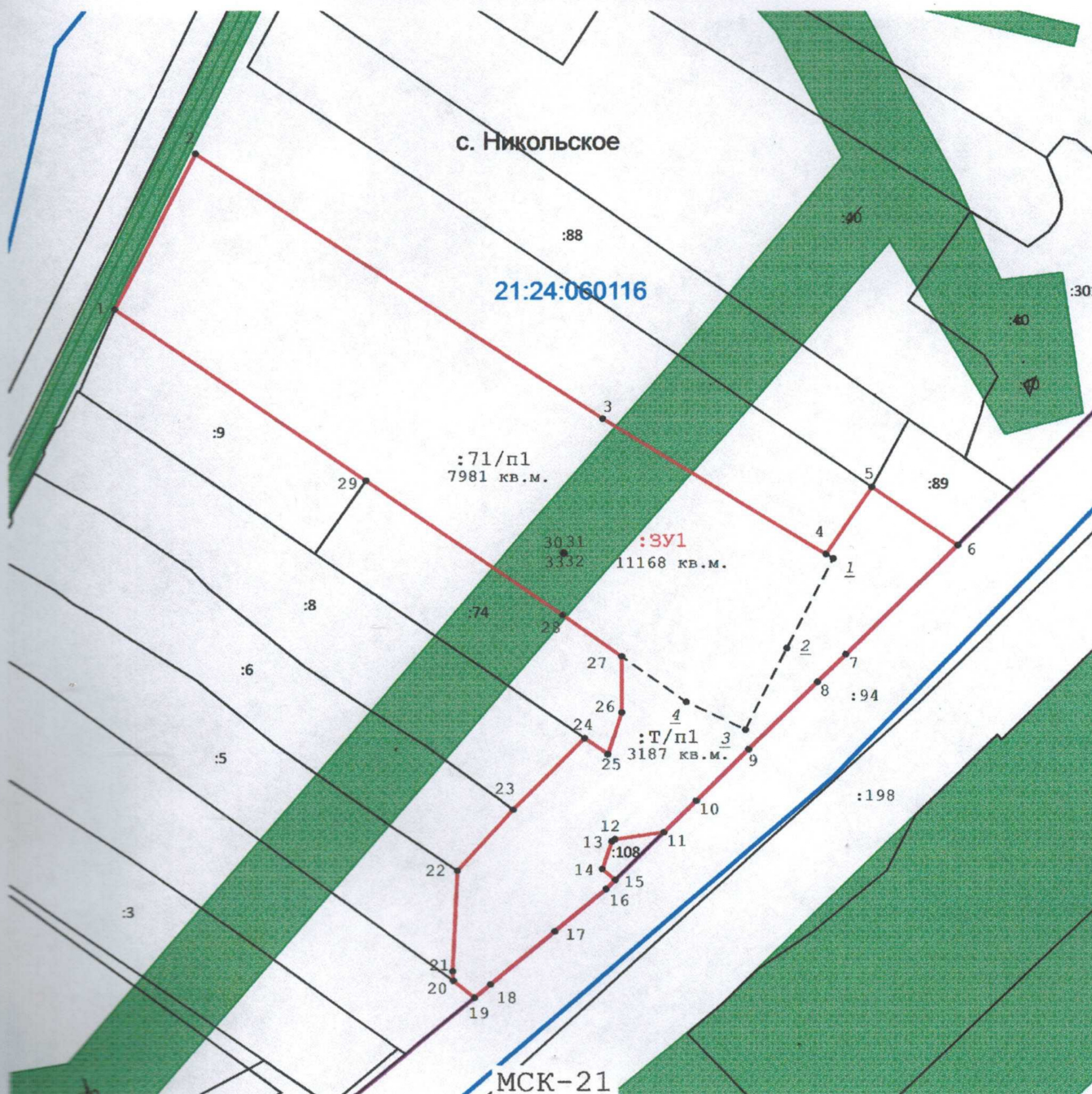
:Т/п1

- обозначение образуемого земельного участка
- обозначение перераспределяемого земельного участка
- обозначение земельного участка, добавляемого в результате перераспределения

Объект: земельный участок с кадастровым номером 21:24:060116:71, расположенный: Чувашская Республика, р-н Ядринский, с. Никольское, ул. Тенистая, д. 14, 16

Изм.	Лист	№ докум.	Подп.	Дата	Чертеж межевания территории	Стадия	Лист	Листов
							П	1
Разраб.		Данилова Н.И.	<i>[Signature]</i>		Масштаб М:1500	ООО «Бюро технической инвентаризации Ядринского района»		
Утв.		Ильин Р.В.	<i>[Signature]</i>					

# Чертеж межевания территории



### Условные обозначения:

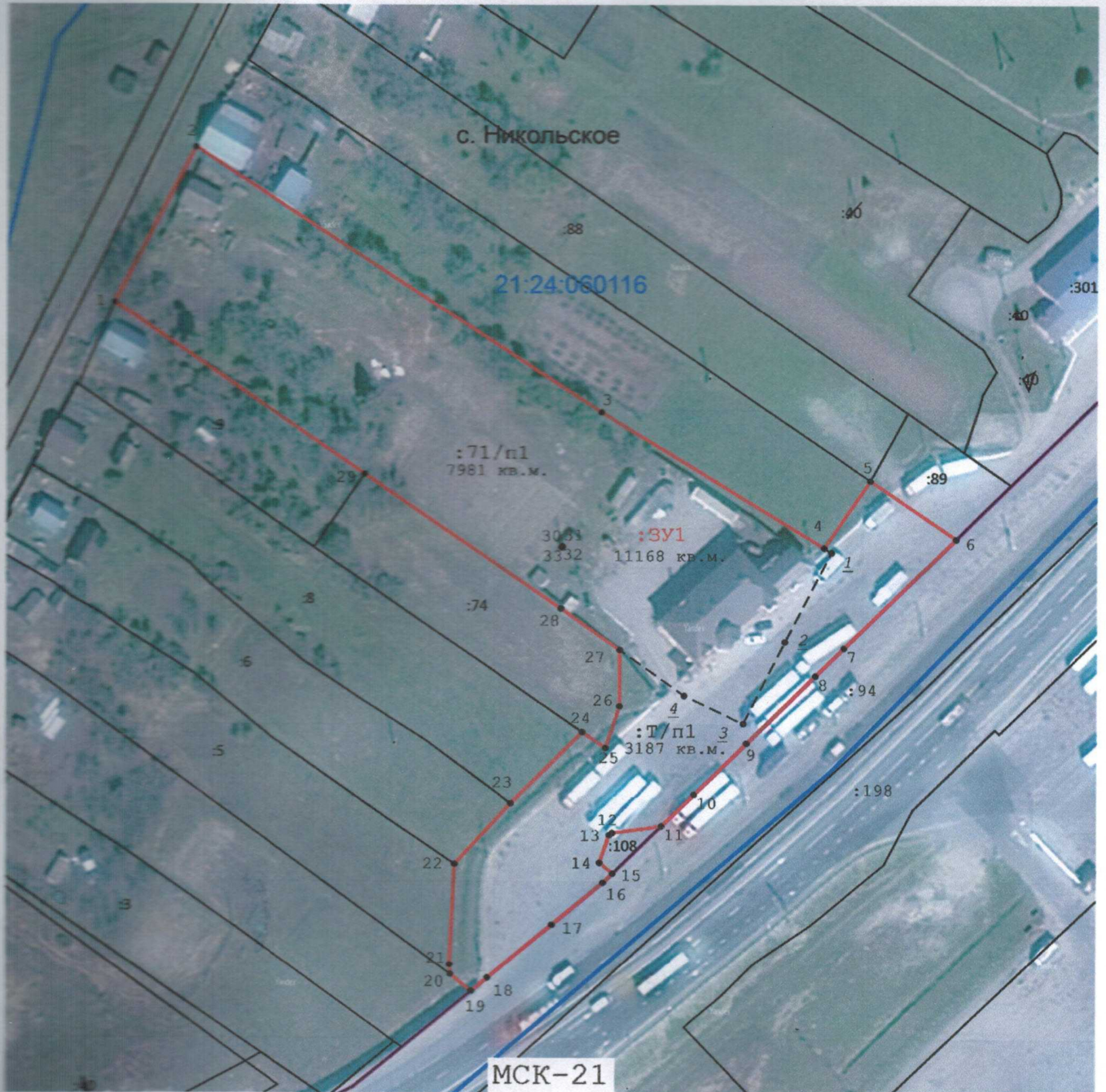
- граница образуемого участка
- границы земельных участков, сведения о которых имеются в ЕГРН
- граница кадастрового квартала
- граница населенного пункта
- :3У1 обозначение образуемого земельного участка
- :71/п1 обозначение перераспределяемого земельного участка
- :Т/п1 обозначение земельного участка, добавляемого в результате перераспределения
- границы зон с особыми условиями использования

Объект: земельный участок с кадастровым номером 21:24:060116:71, расположенный: Чувашская Республика, р-н Ядринский, с. Никольское, ул. Тенистая, д. 14, 16

Изм.	Лист	№ докум.	Подп.	Дата	Чертеж межевания территории с указанием границ зон с особыми условиями использования территорий	Стадия	Лист	Листов
Разраб.		Данилова Н.И.				П	2	3
Уте.		Ильин Р.В.			Масштаб М:1500	ООО «Бюро технической инвентаризации Ядринского района»		



# Чертеж межевания территории



## Условные обозначения:

- граница образуемого участка
  - границы земельных участков, сведения о которых имеются в ЕГРН
  - граница кадастрового квартала
  - граница населенного пункта
- :3У1 обозначение образуемого земельного участка
  - :71/п1 обозначение перераспределяемого земельного участка
  - :Т/п1 обозначение земельного участка, добавляемого в результате перераспределения

Объект: земельный участок с кадастровым номером 21:24:060116:71, расположенный: Чувашская Республика, р-н Ядринский, с. Никольское, ул. Тенистая, д. 14, 16

Изм.	Лист	№ докум.	Подп.	Дата	Чертеж межевания территории	Стадия	Лист	Листов	
							П	3	3
						Масштаб М:1500	ООО «Бюро технической инвентаризации Ядринского района»		



Прошнуровано, пронумеровано  
скреплено печатью на  
3/1 листах.

Директор  
ООО «БТИ Ядринского района»  
Р.В.Ильин



Объект недвижимости, на котором  
обременения подлежат регистрации  
указаны  
в Едином государственном реестре  
недвижимости

ЭЛ:  
ЛП:  
ЛТ:

Условные обозначения:

- граница участка
- граница земельного участка, сведения о котором имеются в Едином государственном реестре недвижимости
- граница участка, сведения о котором отсутствуют в Едином государственном реестре недвижимости

Объект недвижимости, на котором обременения подлежат регистрации в Едином государственном реестре недвижимости

№ п/п	Дата	Содержание	№ п/п	Дата	Содержание
1			1		
2			2		
3			3		
4			4		
5			5		
6			6		
7			7		
8			8		
9			9		
10			10		

Масштаб 1:1500

ООО «БТИ Ядринского района»