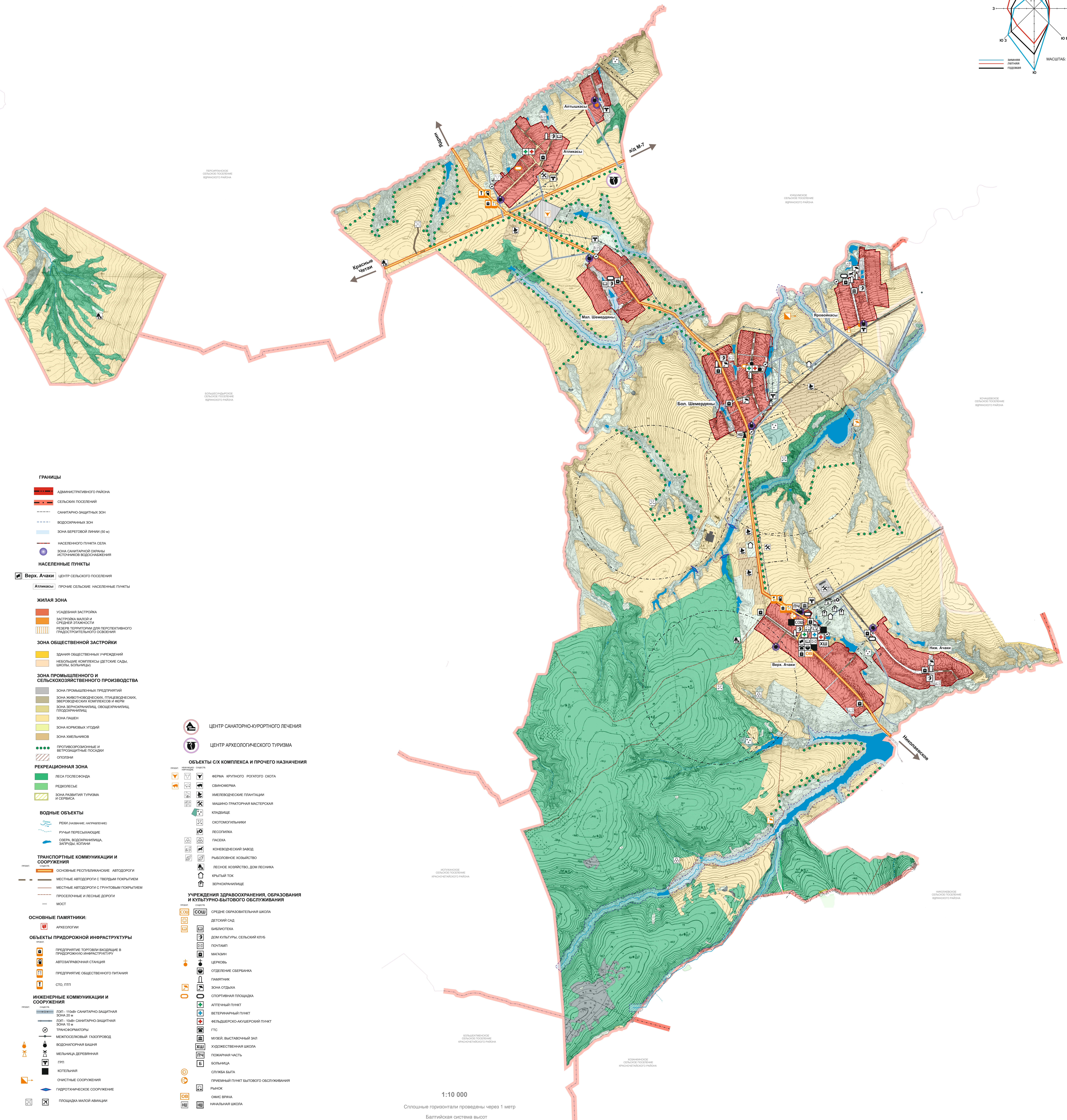
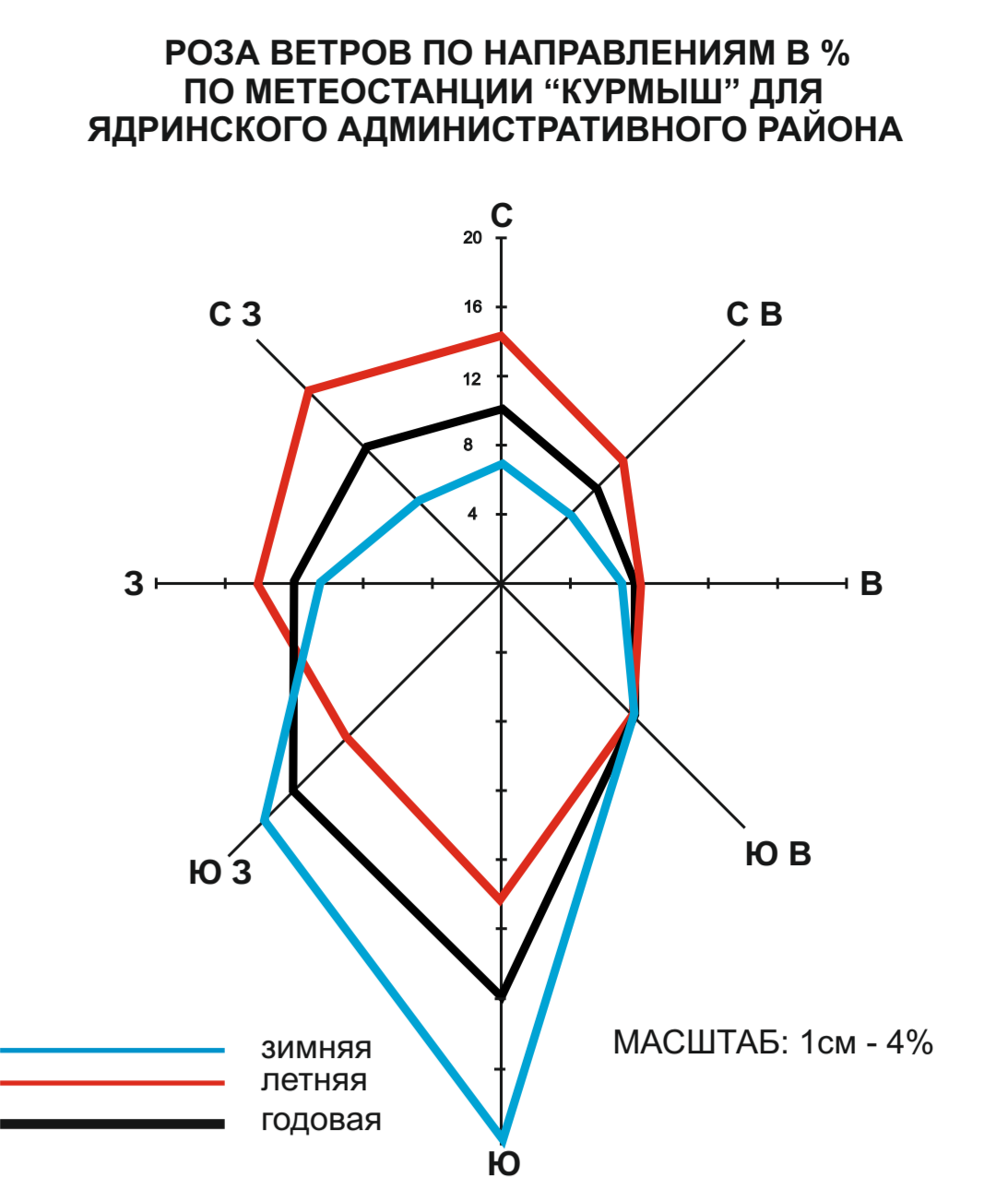


ЧУВАШСКАЯ РЕСПУБЛИКА ЯДРИНСКИЙ РАЙОН БОЛЬШЕШЕМЕРДЯНСКОЕ ПОСЕЛЕНИЕ ГЕНЕРАЛЬНЫЙ ПЛАН ПРЕДЛАГАЕМЫЕ (ПЛАНИРУЕМЫЕ) ГРАНИЦЫ ФУНКЦИОНАЛЬНЫХ ЗОН



- ГРАНИЦЫ**
- Административный район
 - Сельских поселений
 - Санитарно-защитных зон
 - Водохранимых зон
 - Зона береговой линии (50 м)
 - Населенного пункта села
 - Зона санитарной охраны источников водоснабжения
- НАСЕЛЕННЫЕ ПУНКТЫ**
- Верх. Ачаки - центр сельского поселения
 - Атлышасы - прочие сельские населенные пункты
- ЖИЛАЯ ЗОНА**
- Усадебная застройка
 - Застройка малой и средней этажности
 - Резерв территории для перспективного градостроительного освоения
- ЗОНА ОБЩЕСТВЕННОЙ ЗАСТРОЙКИ**
- Здания общественных учреждений
 - Населенные комплексы (детские сады, школы, больницы)
- ЗОНА ПРОМЫШЛЕННОГО И СЕЛЬСКОХОЗЯЙСТВЕННОГО ПРОИЗВОДСТВА**
- Зона промышленных предприятий
 - Зона животноводческих, птицеводческих, звероводческих комплексов и ферм
 - Зона зернохранилищ, овощехранилищ, плодохранилищ
 - Зона пашен
 - Зона коровьих угодий
 - Зона хмельников
 - Противозаросные и ветрозащитные посадки
 - Соплывы
- РЕКРЕАЦИОННАЯ ЗОНА**
- Леса государственного назначения
 - Рекреационные территории
 - Зона рекреационного туризма и сервиса
- ВОДНЫЕ ОБЪЕКТЫ**
- Реки (искусственные, мелиоративные)
 - Рукава, перемыкающие
 - Озера, водохранилища, затопленные котловины
- ТРАНСПОРТНЫЕ КОММУНИКАЦИИ И СООРУЖЕНИЯ**
- Основные республиканские автодороги
 - Местные автодороги с твердым покрытием
 - Местные автодороги с грунтовым покрытием
 - Пролетные и лесные дороги
 - Мосты
- ОСНОВНЫЕ ПАМЯТНИКИ:**
- Археологические памятники
- ОБЪЕКТЫ ПРИДОРЖНОЙ ИНФРАСТРУКТУРЫ**
- Предприятия торговли входящие в придорожную инфраструктуру
 - Автомобильная станция
 - Предприятия общественного питания
 - СТО, ПТП
- ИНЖЕНЕРНЫЕ КОММУНИКАЦИИ И СООРУЖЕНИЯ**
- Линии 110кВ санитарно-защитная зона 20 м
 - Линии 10кВ санитарно-защитная зона 10 м
 - Трансформаторы
 - Межконтурный газопровод
 - Водонапорная башня
 - Мельница деревянная
 - ГРП
 - Котельная
 - Очистные сооружения
 - Гидротехническое сооружение
 - Площадка малой авиации

- Центр санаторно-курортного лечения
- Центр археологического туризма
- Объекты СХ комплекса и прочего назначения
- Ферма крупного рогатого скота
- Свиноферма
- Хмельно-водочесные плантации
- Машино-тракторная мастерская
- Кладовые
- Скотомогильники
- Беспопелка
- Пасека
- Коневодческий завод
- Рыбоводное хозяйство
- Лесное хозяйство, дом лесника
- Курятный ток
- Зернохранилище
- Учреждения здравоохранения, образования и культурно-бытового обслуживания
- Средняя образовательная школа
- Детский сад
- Библиотека
- Дом культуры, сельский клуб
- Почтамт
- Магазин
- Церковь
- Отделение Сбербанка
- Памятник
- Зона отдыха
- Спортивная площадка
- Аттракционный пункт
- Ветеринарный пункт
- Фельдшерско-акушерский пункт
- ГТС
- Музей, выставочный зал
- Художественная школа
- Пожарная часть
- Больница
- Служба быта
- Приемный пункт бытового обслуживания
- Рынок
- Офис врача
- Начальная школа

1:10 000
Сплошные горизонтали проведены через 1 метр
Балтийская система высот