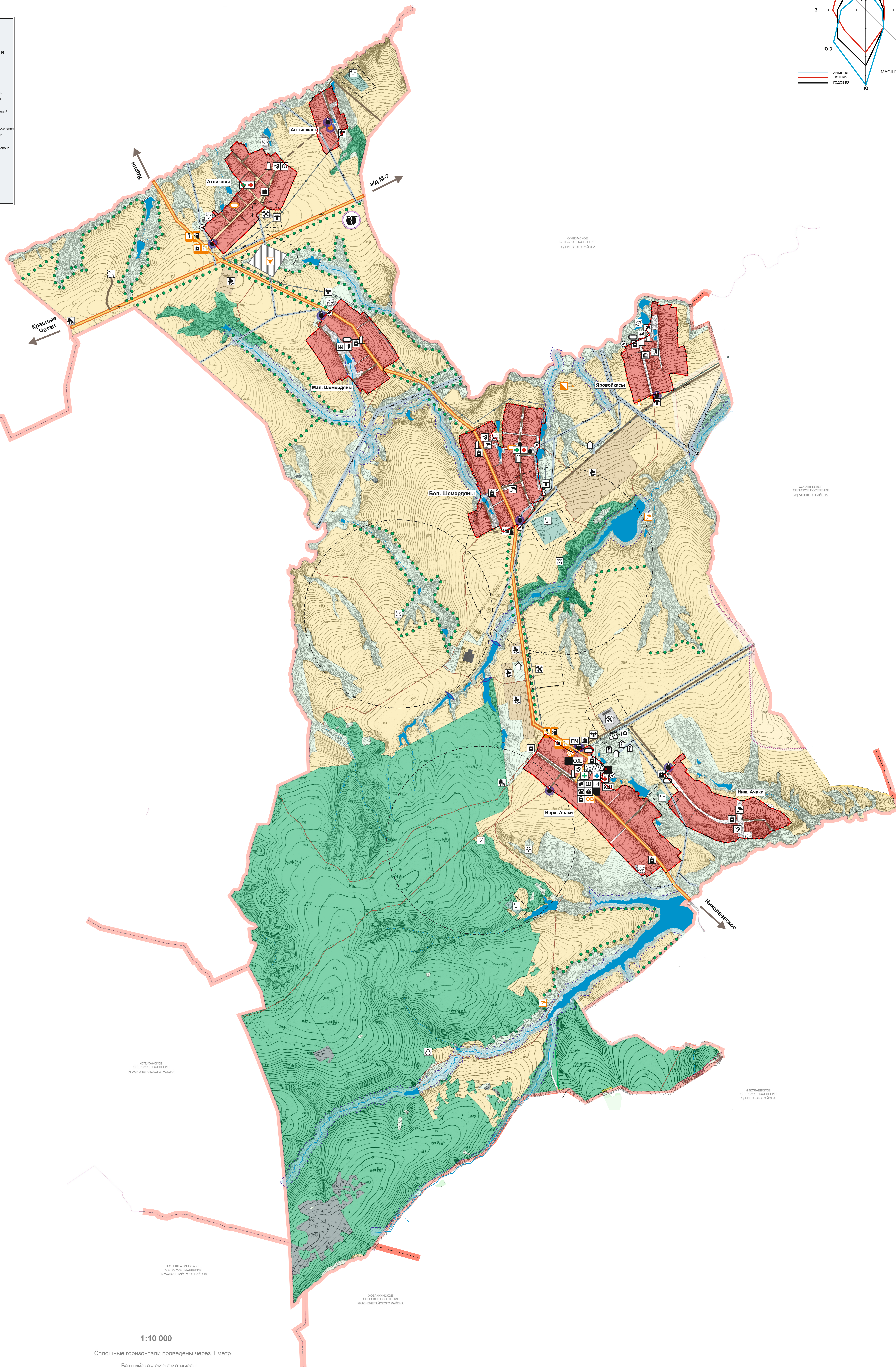
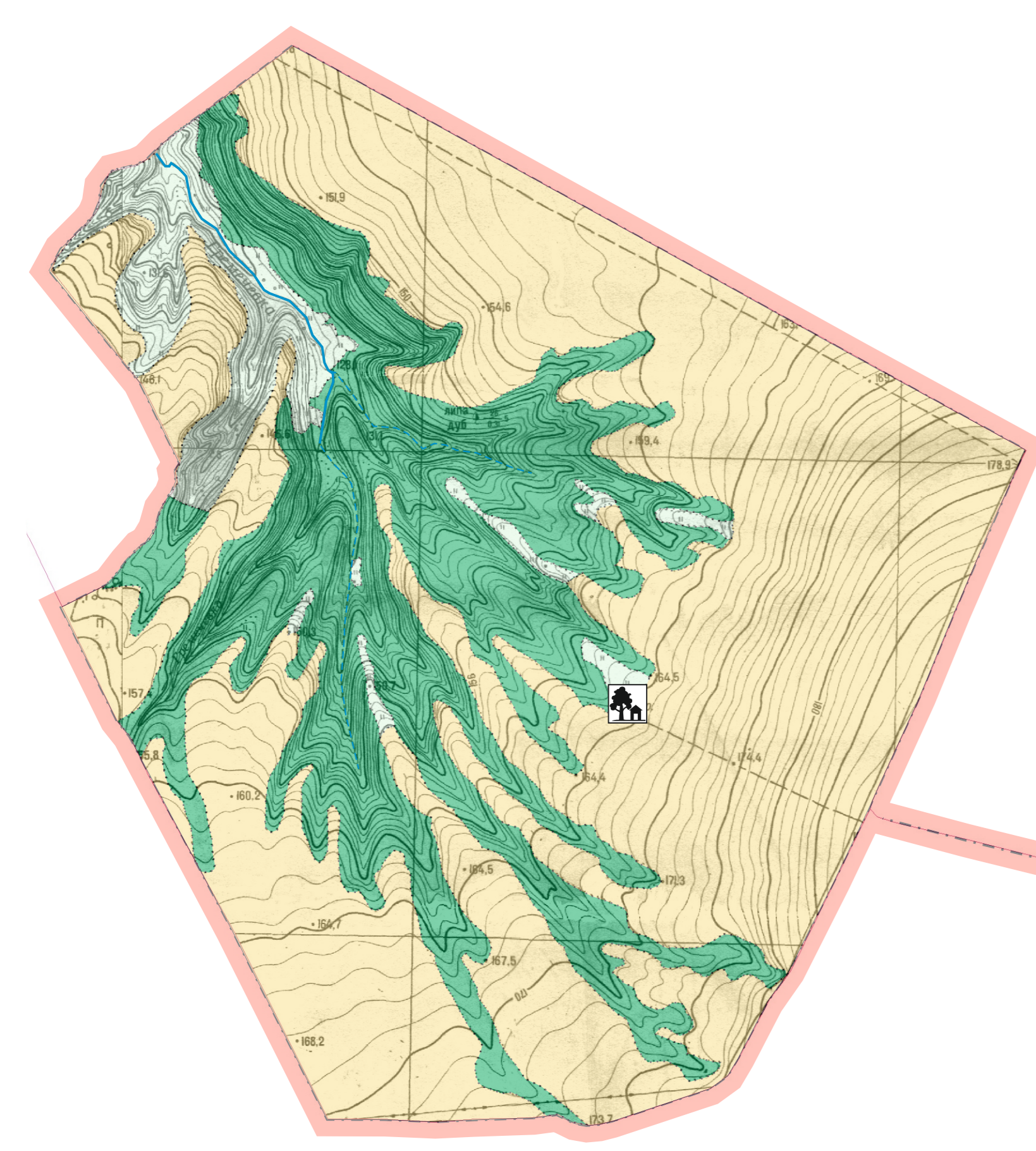
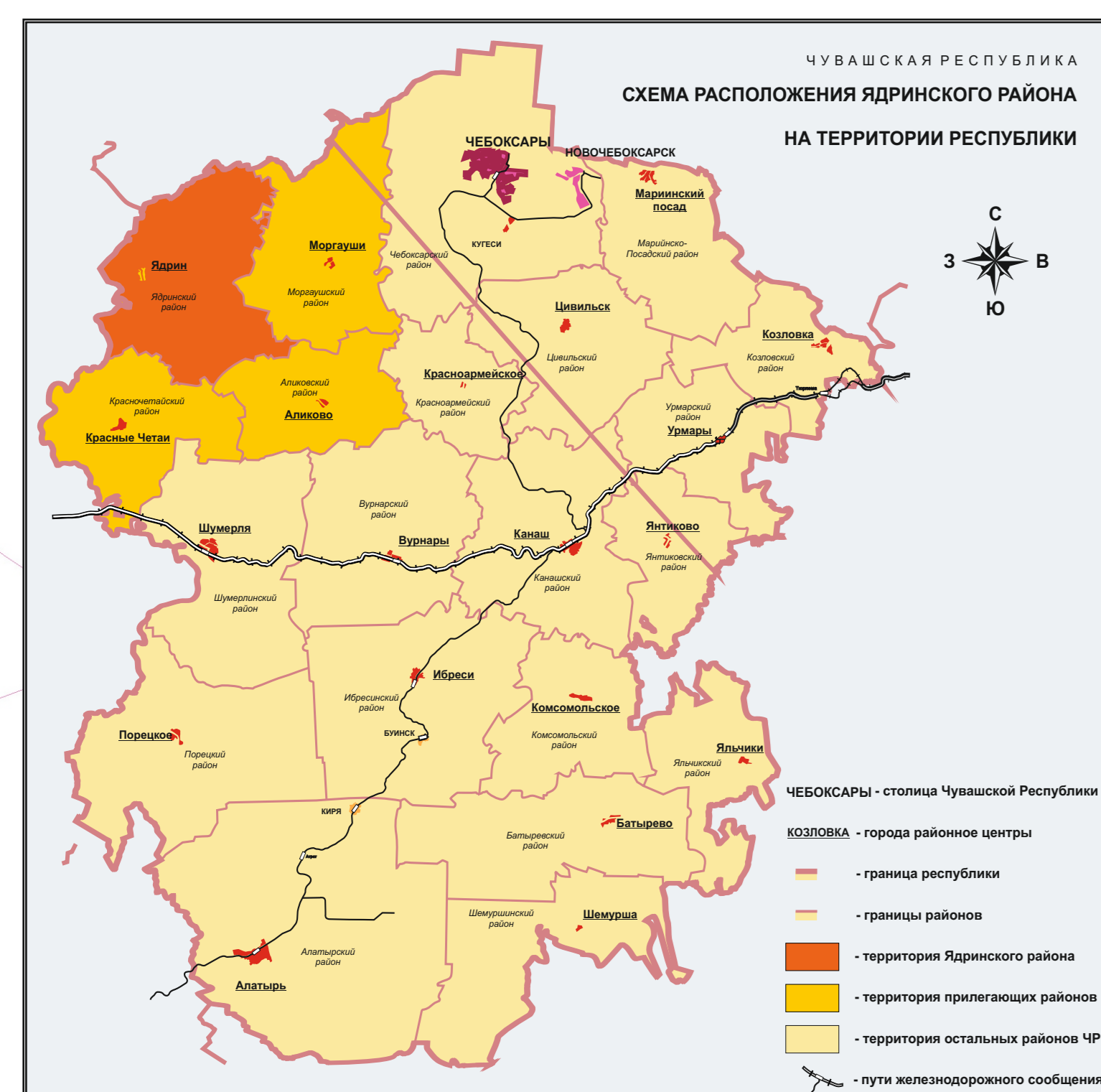
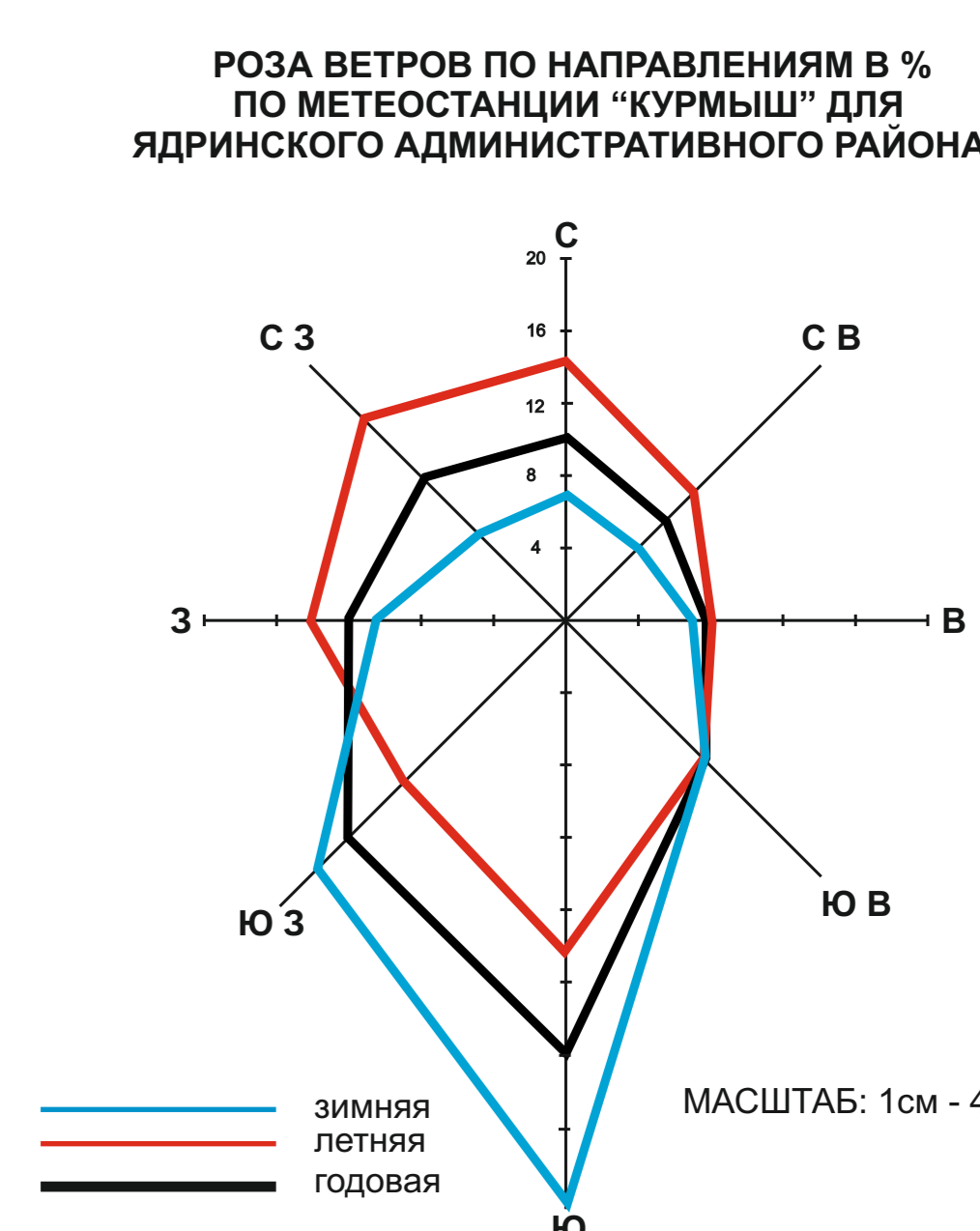


БОЛЬШЕШЕМЕРДЯНСКОЕ ПОСЕЛЕНИЕ

ГЕНЕРАЛЬНЫЙ ПЛАН

СВОДНАЯ СХЕМА (ОСНОВНОЙ ЧЕРТЕЖ) ГЕНЕРАЛЬНОГО ПЛАНА



- ГРАНИЦЫ**
- Административного района
 - Сельских поселений
 - Санитарно-защитных зон
 - Водоохранных зон
 - Зона береговой линии (50 м)
 - Населенного пункта села
 - Зона санитарной охраны источников водоснабжения
- НАСЕЛЕННЫЕ ПУНКТЫ**
- Верх. Ачаки - центр сельского поселения
 - Атлыкасы - прочие сельские населенные пункты

- ЖИЛАЯ ЗОНА**
- Усадебная застройка
 - Застройка малой и средней этажности
 - Резерв территории для перспективного градостроительного освоения
- ЗОНА ОБЩЕСТВЕННОЙ ЗАСТРОЙКИ**
- Здания общественных учреждений
 - Небольшие комплексы (детские сады, школы, больницы)
- ЗОНА ПРОМЫШЛЕННОГО И СЕЛЬСКОХОЗЯЙСТВЕННОГО ПРОИЗВОДСТВА**
- Зона промышленных предприятий
 - Зона животноводческих, птицеводческих, звероводческих комплексов и ферм
 - Зона зернохранилищ, овошкохранилищ, складов
 - Зона пашен
 - Зона кормовых угодий
 - Зона хмельников
 - Противозероизносные и ветрозащитные полосы
 - Оголенные

- РЕКРЕАЦИОННАЯ ЗОНА**
- Леса государственного
 - Редколесья
 - Зона развития туризма и сервиса
- ВОДНЫЕ ОБЪЕКТЫ**
- Реки (искусственные, естественные)
 - Рукава, пересылающие
 - Сбросы, водохранилища, запруды, каналы

- ТРАНСПОРТНЫЕ КОММУНИКАЦИИ И СООРУЖЕНИЯ**
- Основные республиканские автодороги
 - Местные автодороги с твердым покрытием
 - Местные автодороги с грунтовым покрытием
 - Гротовые и лесные дороги
 - Мост

- ОСНОВНЫЕ ПАМЯТНИКИ:**
- Археологические
- ОБЪЕКТЫ ПРИРОДООХРАНОЙ И ИНФРАСТРУКТУРЫ**
- Предприятие торговли в торговом центре
 - Автозаправочная станция
 - Предприятие общественного питания
 - СТО, ГПП

- ИНЖЕНЕРНЫЕ КОММУНИКАЦИИ И СООРУЖЕНИЯ**
- ЛЭП - 10 кВ: санитарно-защитная зона 50 м
 - ЛЭП - 10 кВ: санитарно-защитная зона 10 м
 - Трансформаторы
 - Межпоселковый газопровод
 - Водонапорная башня
 - Мельница деревянная
 - ГРП
 - Котельная
 - Очистные сооружения
 - Гидротехническое сооружение
 - Площадка малой авиации

- ЦЕНТР САНАТОРНО-КУРОРТНОГО ЛЕЧЕНИЯ**
- ЦЕНТР АРХЕОЛОГИЧЕСКОГО ТУРИЗМА**
- ОБЪЕКТЫ С/Х КОМПЛЕКСА И ПРОЧЕГО НАЗНАЧЕНИЯ**
- Ферма крупного рогатого скота
 - Свиноводческая ферма
 - Хмельно-виноградная плантация
 - Машино-тракторная мастерская
 - Кладовые
 - Скотомогильники
 - Лесопилка
 - Пилсера
 - Коневодческий завод
 - Рыбоводное хозяйство
 - Лесное хозяйство, дом лесника
 - Крытый ток
 - Зернохранилище
- УЧРЕЖДЕНИЯ ЗДРАВООХРАНЕНИЯ, ОБРАЗОВАНИЯ И КУЛЬТУРНО-БЫТОВОГО ОБСЛУЖИВАНИЯ**
- СОШ - средняя образовательная школа
 - СОШ - детский сад
 - Библиотека
 - Дом культуры, сельский клуб
 - Почтамт
 - Магазин
 - Церковь
 - Отделение Сбербанка
 - Пансионат
 - Зона отдыха
 - Спортивная площадка
 - Аптечный пункт
 - Ветеринарный пункт
 - Фельдшерско-акушерский пункт
 - ГТС
 - Музей, выставочный зал
 - Художественная школа
 - Пожарная часть
 - Больница
 - Служба быта
 - Приемный пункт бытового обслуживания
 - Рынок
 - Банк
 - Начальная школа

1:10 000
Сплошные горизонтали проведены через 1 метр
Балтийская система высот