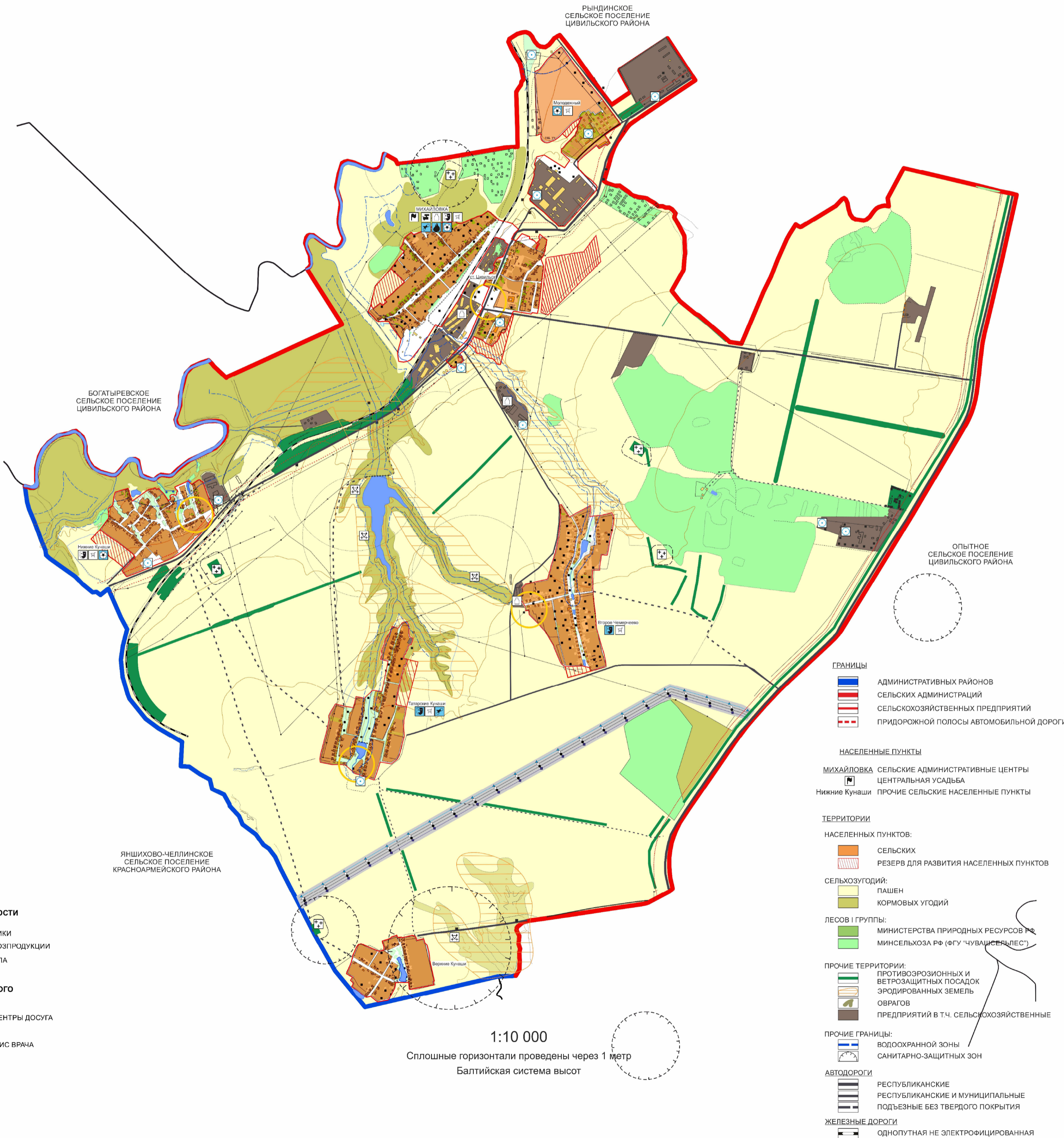


ГЕНЕРАЛЬНЫЙ ПЛАН
Схема территориального планирования
ОСНОВНОЙ ЧЕРТЕЖ



ГРАНИЦЫ		СЕЛЬСКОХОЗЯЙСТВЕННЫЕ ПРЕДПРИЯТИЯ	
[Blue line]	АДМИНИСТРАТИВНЫХ РАЙОНОВ	[Green hatched]	МОЛОДЦЕВСКАЯ
[Red line]	СЕЛЬСКИХ АДМИНИСТРАЦИЙ	[Brown hatched]	СКОПОВСКАЯ
[Red dashed line]	СЕЛЬСКОХОЗЯЙСТВЕННЫХ ПРЕДПРИЯТИЙ	[Dark green hatched]	МЕДВЕЖЬЯ
[Red dashed line]	ПРИДороЖНОЙ ПОЛОСЫ АВТОМОБИЛЬНОЙ ДОРОГИ	[Light green hatched]	ЗЕРНОВАЯ

НАСЕЛЕННЫЕ ПУНКТЫ		ПРОЧИЕ ОБЪЕКТЫ	
[Square with 'M']	МИХАЙЛОВКА СЕЛЬСКИЕ АДМИНИСТРАТИВНЫЕ ЦЕНТРЫ	[Square with 'K']	КЛАДБИЩА
[Square with 'N']	Нижние Кунаши ЦЕНТРАЛЬНАЯ УСАДЬБА	[Square with 'W']	ВОДОСБОРНЫЕ ОБЪЕКТЫ
[Square with 'P']	ПРОЧИЕ СЕЛЬСКИЕ НАСЕЛЕННЫЕ ПУНКТЫ	[Square with 'P']	ПРИРОДНО-ОХРАНИТЕЛЬНЫЕ ОБЪЕКТЫ

ТЕРРИТОРИИ		ИНЖЕНЕРНЫЕ КОМУНАЛЬНЫЕ ОБЪЕКТЫ	
[Orange]	НАСЕЛЕННЫХ ПУНКТОВ: СЕЛЬСКИХ	[Square with 'E']	ЭЛЕКТРОЛИНИИ
[Red hatched]	РЕЗЕРВ ДЛЯ РАЗВИТИЯ НАСЕЛЕННЫХ ПУНКТОВ	[Square with 'G']	ГАЗОВО-ТЕПЛОВЫЕ ТРУБОПРОВОДЫ

СЕЛЬСКОХОЗЯЙСТВЕННЫЕ		ПРОЧИЕ ГРАНИЦЫ	
[Light green]	ПАШЕН	[Blue dashed line]	ВОДООХРАННОЙ ЗОНЫ
[Dark green]	КОРМОВЫХ УГОДИЙ	[Red dashed line]	САНИТАРНО-ЗАЩИТНЫХ ЗОН

ЛЕСОВЫЕ ГРУППЫ		АВТОДОРОГИ	
[Green]	МИНИСТЕРСТВА ПРИРОДНЫХ РЕСУРСОВ РФ	[Blue dashed line]	РЕСПУБЛИКАНСКИЕ
[Light green]	МИНСЕЛЬХОЗА РФ (ФГУ "ЧУВАШСЕЛЬХОЗ")	[Red dashed line]	РЕСПУБЛИКАНСКИЕ И МУНИЦИПАЛЬНЫЕ

ПРОЧИЕ ТЕРРИТОРИИ		ЖЕЛЕЗНЫЕ ДОРОГИ	
[Green hatched]	ПРОТИВОЭРОЗИОННЫХ И ВЕТРОЗАЩИТНЫХ ПОСАДОК	[Black line]	ОДНОПУТНАЯ НЕ ЭЛЕКТРОФИЦИРОВАННАЯ
[Brown hatched]	ЭРОДИРОВАННЫХ ЗЕМЕЛЬ		
[Dark green hatched]	ОВРАГОВ		
[Light green hatched]	ПРЕДПРИЯТИЙ В Т.Ч. СЕЛЬСКОХОЗЯЙСТВЕННЫЕ		

1:10 000

Сплошные горизонтали проведены через 1 метр
Балтийская система высот



МАСШТАБ 1:10 000

ПРОМЫШЛЕННО-ПРОДУКЦИОННОЙ ДЕЯТЕЛЬНОСТИ
РЕМОНТ СЕЛЬХОЗТЕХНИКИ
И ПЕРЕРАБОТКА СЕЛЬХОЗПРОДУКЦИИ
ПРОМЫСЛЫ И РЕМЕСЛА

КУЛЬТУРНО-БЫТОВОГО
БИБЛИОТЕКИ, ЦЕНТРЫ ДОСУГА
ШКОЛЫ
САНИТАРНО-ЗАЩИТНЫЕ ЗОНЫ
СПОРТЗАЛЫ
ДЕПО, ПОСТ

ТЕХНИЧЕСКИЕ
УРУ

НАИМЕНОВАНИЕ	ЗНАК
ИСТОЧНИКИ ВОДЫ	[Symbol]
КАНАЛЫ	[Symbol]
ДОРОЖИ	[Symbol]
ЖЕЛЕЗНЫЕ ДОРОГИ	[Symbol]