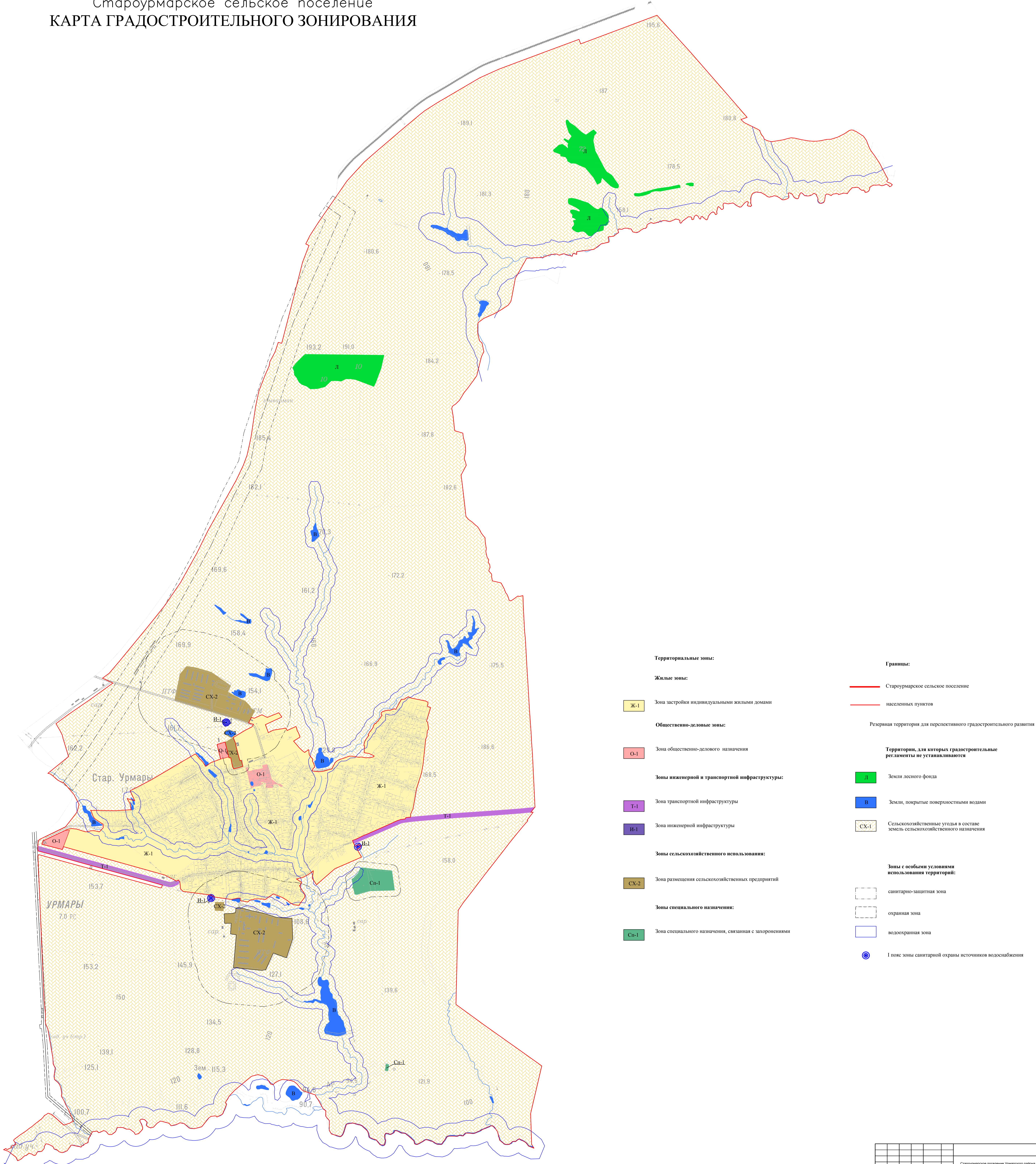


Чувашская Республика  
Урмарский район  
Староурмарское сельское поселение  
**КАРТА ГРАДОСТРОИТЕЛЬНОГО ЗОНИРОВАНИЯ**



- Территориальные зоны:**
- Жилые зоны:**
- Ж-1 Зона застройки индивидуальными жилыми домами
- Общественно-деловые зоны:**
- О-1 Зона общественно-делового назначения
- Зоны инженерной и транспортной инфраструктуры:**
- Т-1 Зона транспортной инфраструктуры
  - И-1 Зона инженерной инфраструктуры
- Зоны сельскохозяйственного использования:**
- СХ-2 Зона размещения сельскохозяйственных предприятий
- Зоны специального назначения:**
- Сп-1 Зона специального назначения, связанная с захоронениями
- Границы:**
- Староурмарское сельское поселение
  - населенных пунктов
  - Резервная территория для перспективного градостроительного развития
- Территории, для которых градостроительные регламенты не устанавливаются**
- Л Земли лесного фонда
  - В Земли, покрытые поверхностными водами
  - СХ-1 Сельскохозяйственные угодья в составе земель сельскохозяйственного назначения
- Зоны с особыми условиями использования территорий:**
- санитарно-защитная зона
  - охранная зона
  - водоохранная зона
  - I пояс зоны санитарной охраны источников водоснабжения

Масштаб	Итого	Листов	№ док.	Подпись	Дата	Староурмарское поселение Урмарского района Чувашской Республики		
1:10000	1	1				Принята за основу и застройка		
						Староурмарского сельского поселения		
						Урмарского района Чувашской Республики		
						Карта градостроительного зонирования		
						Масштаб 1:10000		
						ООО НТЦ "Импульс"		