

**Схема расположения
земельного участка
на кадастровом плане территории 21:17:100801**

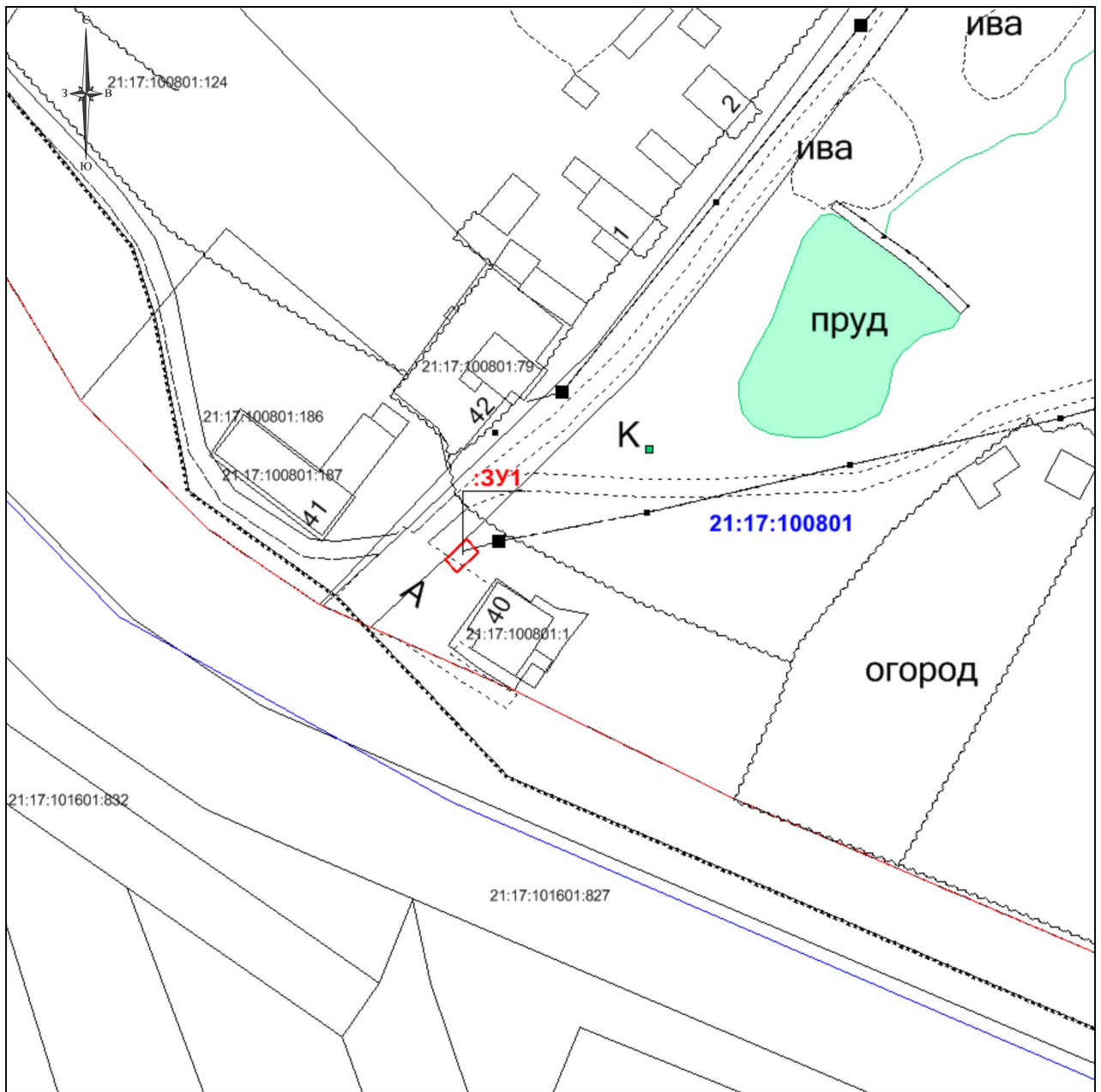
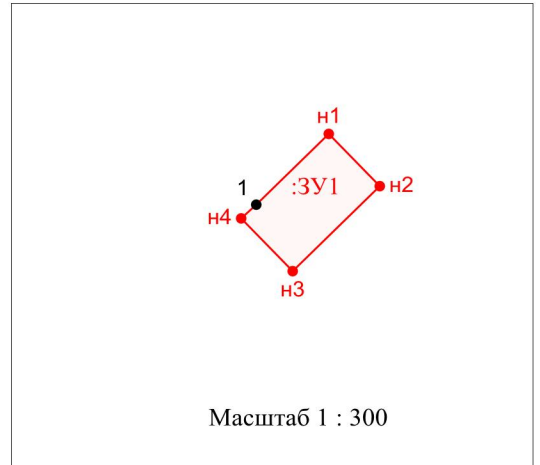
Утверждена:
Постановлением администрации
Моргаушского района ЧР
« » 2019 г. №

Адрес местоположение:
Чувашская Республика-Чувашия, Моргаушский р-н,
Орининское сельское поселение, д. Басурманы, ул. Главная

| Номер точки* | Координаты, м | |
|--------------|---------------|------------|
| | X | Y |
| н1 | 394337.78 | 1202290.97 |
| н2 | 394335.63 | 1202293.06 |
| н3 | 394332.14 | 1202289.49 |
| н4 | 394334.31 | 1202287.37 |
| 1 | 394334.87 | 1202287.99 |
| н1 | 394337.78 | 1202290.97 |

Проектная площадь: 15 кв. м
Система координат: МСК-21

**) Обозначение характерной точки границы земельного участка*



Кадастровый инженер:
_____ А.В. Николаев
М.П. « » 2019 г.