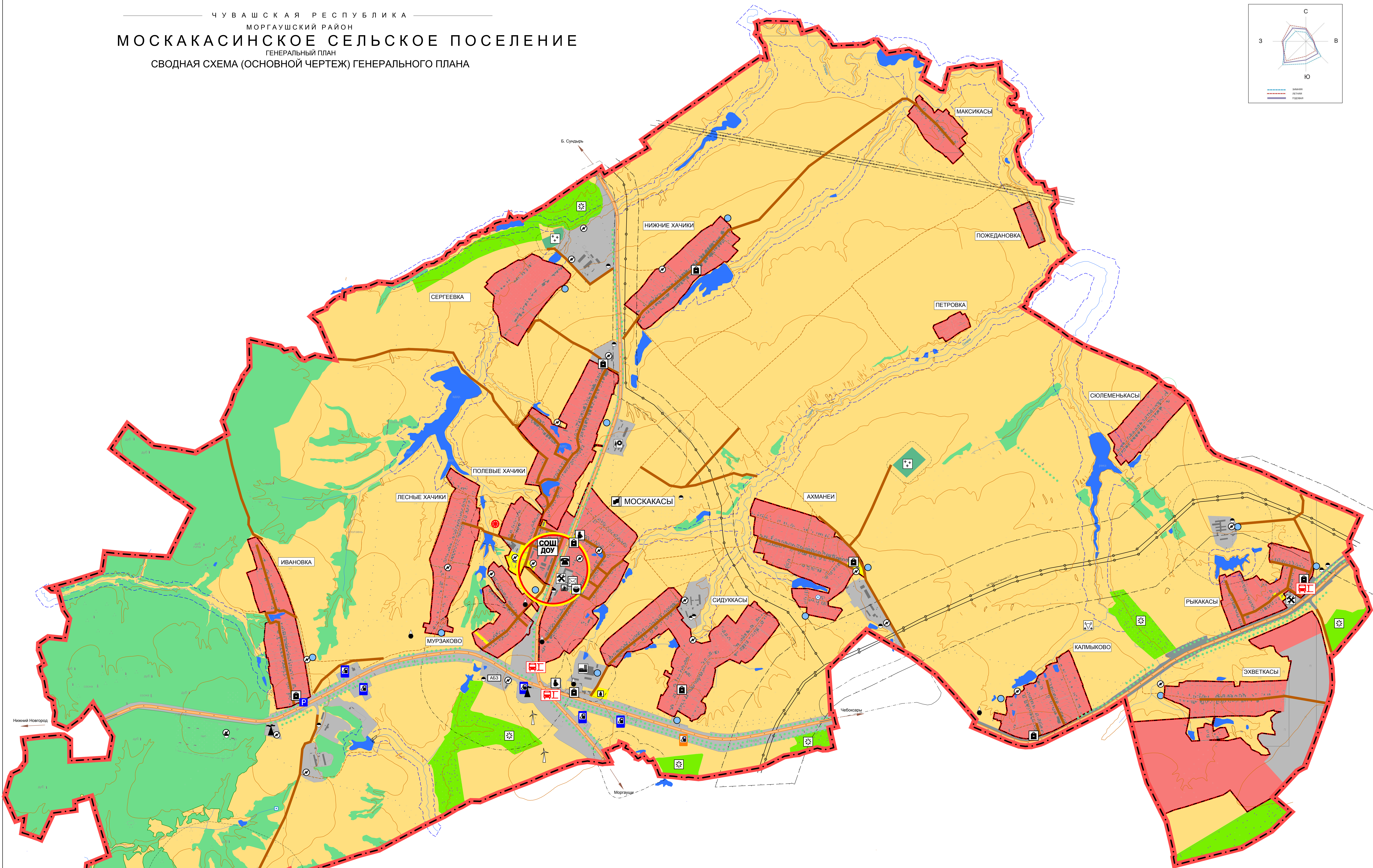
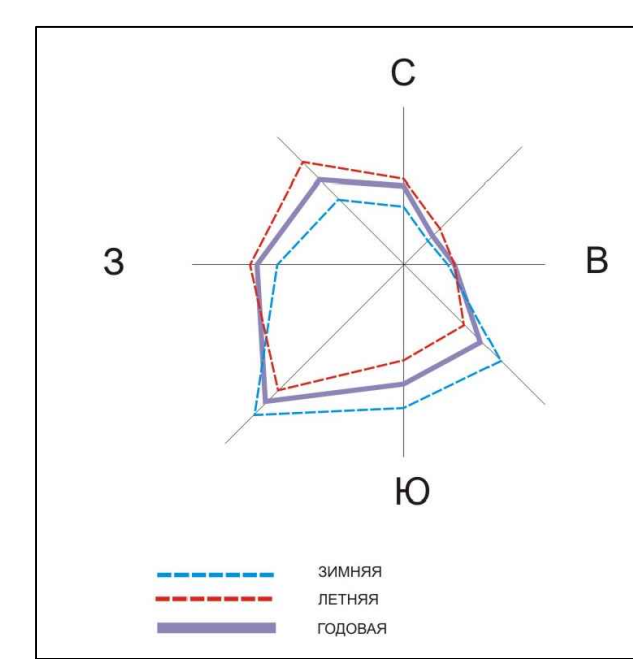


ЧУВАШСКАЯ РЕСПУБЛИКА
 МОРГАУШСКИЙ РАЙОН
МОСКАКАСИНСКОЕ СЕЛЬСКОЕ ПОСЕЛЕНИЕ
 ГЕНЕРАЛЬНЫЙ ПЛАН
 СВОДНАЯ СХЕМА (ОСНОВНОЙ ЧЕРТЕЖ) ГЕНЕРАЛЬНОГО ПЛАНА



ЭКСПЛИКАЦИЯ

ГРАНИЦЫ

- Граница сельского поселения
- Граница населенного пункта
- Граница водоохранных зон
- Граница санитарно-защитных зон от объектов промышленности

НАСЕЛЕННЫЕ ПУНКТЫ

- ЦЕНТР СЕЛЬСКОГО ПОСЕЛЕНИЯ
- ПРОЧИЕ СЕЛЬСКИЕ НАСЕЛЕННЫЕ ПУНКТЫ
- ЖИЛАЯ ЗОНА
- ЗОНА ОБСЛУЖИВАНИЯ НАСЕЛЕНИЯ; СУЩЕСТВУЮЩИЕ ОБЩЕСТВЕННЫЕ ЦЕНТРЫ НАСЕЛЕННЫХ ПУНКТОВ

ТЕРРИТОРИИ

- СЕЛЬСКОХОЗЯЙСТВЕННЫЕ УГОДЬЯ
- ФЕДЕРАЛЬНЫЕ ЛЕСА
- ПРОТИВОЭРОЗИОННЫЕ И ВЕТРОЗАЩИТНЫЕ ПОСАДКИ
- САДОВОДСТВО
- ПРОИЗВОДСТВЕННЫЕ ЗОНЫ
- ЦЕНТРЫ РАЗВИТИЯ ИНФРАСТРУКТУРЫ НАСЕЛЕННОГО ПУНКТА

ВОДНЫЕ ОБЪЕКТЫ

- РЕКИ (НАЗВАНИЕ, НАПРАВЛЕНИЕ)
- РУЧЬИ ПЕРЕСЫХАЮЩИЕ
- ОЗЕРА, ВОДОХРАНИЛИЩА, ЗАПРУДЫ, КОПАНИ
- РОДНИКИ
- СКВАЖИНЫ С МЕХАНИЧЕСКИМ ПОДЪЕМОМ ВОДЫ

ОБЪЕКТЫ С/Х КОМПЛЕКСА И ПРОЧЕГО НАЗНАЧЕНИЯ

- МАШИНО-ТРАКТОРНАЯ МАСТЕРСКАЯ
- КЛАДЕЙЩЕ
- СКОТОМОГИЛЬНИКИ
- ЗАО "ЧЕБОКСАРСКОЕ ПРЕДПРИЯТИЕ СЕСПЕЛЬ"
- ЛЕСОПИЛКА
- ПОЛИГОН БЫТОВЫХ ОТХОДОВ
- АСФАЛЬТОБЕТОННЫЙ ЗАВОД

ОБЪЕКТЫ ПРИДОРОЖНОЙ ИНФРАСТРУКТУРЫ

- ОСТАНОВКИ АВТОБУСОВ С ПАВИЛЬОНОМ
- АВТОЗАПРАВНАЯ СТАНЦИЯ
- ПЛОЩАДИ СТОЯНОК
- БАКИ И ЦИСТЕРНЫ ДЛЯ ХРАНЕНИЯ ГОРЮЧЕГО

УЧРЕЖДЕНИЯ ЗДРАВООХРАНЕНИЯ, ОБРАЗОВАНИЯ И КУЛЬТУРНО-БЫТОВОГО ОБСЛУЖИВАНИЯ

- СРЕДНЯЯ ОБЩЕОБРАЗОВАТЕЛЬНАЯ ШКОЛА
- ДОШКОЛЬНОЕ ОБЩЕОБРАЗОВАТЕЛЬНОЕ УЧРЕЖДЕНИЕ
- БИБЛИОТЕКА, ЧИТАЛЬНЫЙ ЗАЛ
- МАГАЗИН
- КАФЕ, ОБЩЕПИТ
- РЫНОК

ОТДЕЛЕНИЕ СВЕРБАНКА

- АТС
- ПОЧТАМТ
- ПОЖАРНАЯ ЧАСТЬ

ТРАНСПОРТНЫЕ КОММУНИКАЦИИ И СООРУЖЕНИЯ

- ДОРОГА ОБЫЧНОГО ТИПА ФЕДЕРАЛЬНОГО ЗНАЧЕНИЯ
- МЕСТНЫЕ АВТОДОРОГИ С ТВЕРДЫМ ПОКРЫТИЕМ
- АВТОДОРОГИ С ГРУНТОВЫМ ПОКРЫТИЕМ

ИНЖЕНЕРНЫЕ КОММУНИКАЦИИ И СООРУЖЕНИЯ

- ЛЛП - 110 кВ
- ТРАНСФОРМАТОРЫ
- МЕЖПОСЕЛКОВЫЙ ГАЗОПРОВОД
- ВОДОНАПОРНАЯ БАШНЯ
- ГРП
- ОЧИСТНЫЕ СООРУЖЕНИЯ
- ВЫШКА ТЕЛЕ-, РАДИО-, ТЕЛЕФОННОЙ СВЯЗИ
- ВЕТРОЭЛЕКТРОСТАНЦИЯ

Изм.	Кол. изм.	Лист	№ докум.	Подпись	Дата
1	1	1	1		

Моргаушское сельское поселение Моргаушского района Чувашской Республики

Генеральный план
 МО: Моргаушское сельское поселение Моргаушского района Чувашской Республики

Сводная схема (основной чертеж) генерального плана (с изменениями) Масштаб 1:10000

Страница 1 из 1

Листов 1

ООО НВП "АКВАВЕР"