



**ЙЫШАНУ**

№ С-33-4  
2008.11.29.  
Кукашни ялĕ

**РЕШЕНИЕ**

№ С-33-4  
29.11.2008.  
деревня Сутчево

**Об утверждении генерального плана  
Сутчевского сельского поселения и  
об установлении границ населенных  
пунктов входящих в состав Сутчевского  
сельского поселения**

В соответствии с Градостроительным кодексом Российской Федерации, статьей 84 Земельного кодекса Российской Федерации, Законом Чувашской Республики «О регулировании градостроительной деятельности в Чувашской Республике», Положением «О составе, порядке подготовки проекта генерального плана Сутчевского сельского поселения и внесения в него изменений, составе и порядке подготовки планов реализации генерального плана Сутчевского сельского поселения», утвержденном решением Собрания депутатов Сутчевского сельского поселения от 26 сентября 2008 года № С-31-1, Собрание депутатов Сутчевского сельского поселения

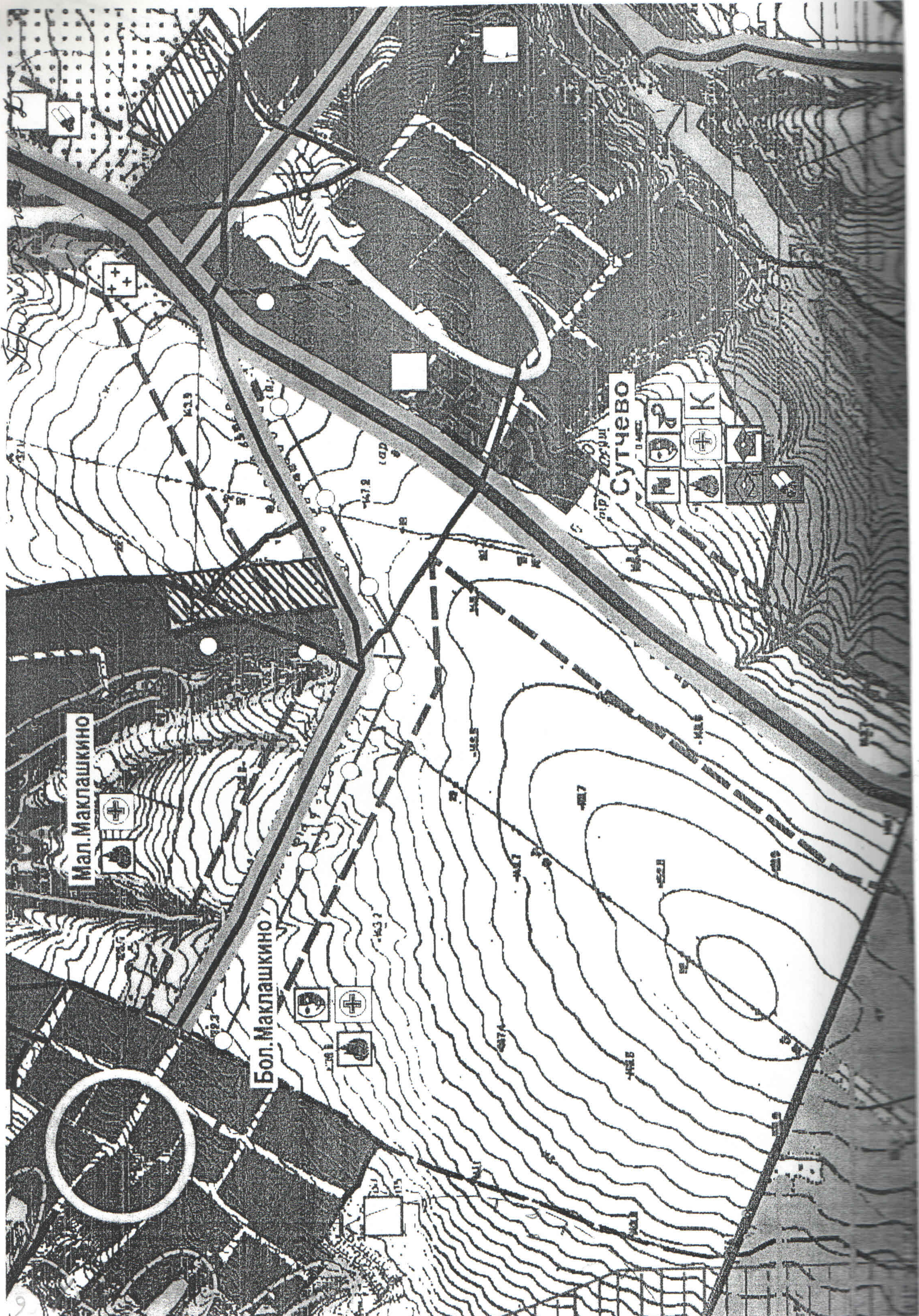
**РЕШИЛО:**

1. Утвердить прилагаемый генеральный план Сутчевского сельского поселения, разработанный ГУП «Проектный институт Чувашгражданпроект».
2. Установить границы населенных пунктов входящих в состав Сутчевского сельского поселения в соответствии с картографическим описанием и схематической картой согласно приложениям к настоящему решению:  
деревня Сутчево (приложение № 1, № 2);  
деревня Большое Маклашкино ( приложение № 3, № 4);  
деревня Малое Маклашкино (приложение № 5, № 6);  
деревня Ящерино (приложение № 7, № 8);  
деревня Юрьевка (приложение № 9, № 10)
3. Настоящее решение вступает в силу через десять дней после его официального опубликования.

Глава Сутчевского сельского поселения



Е.А.Румянцева



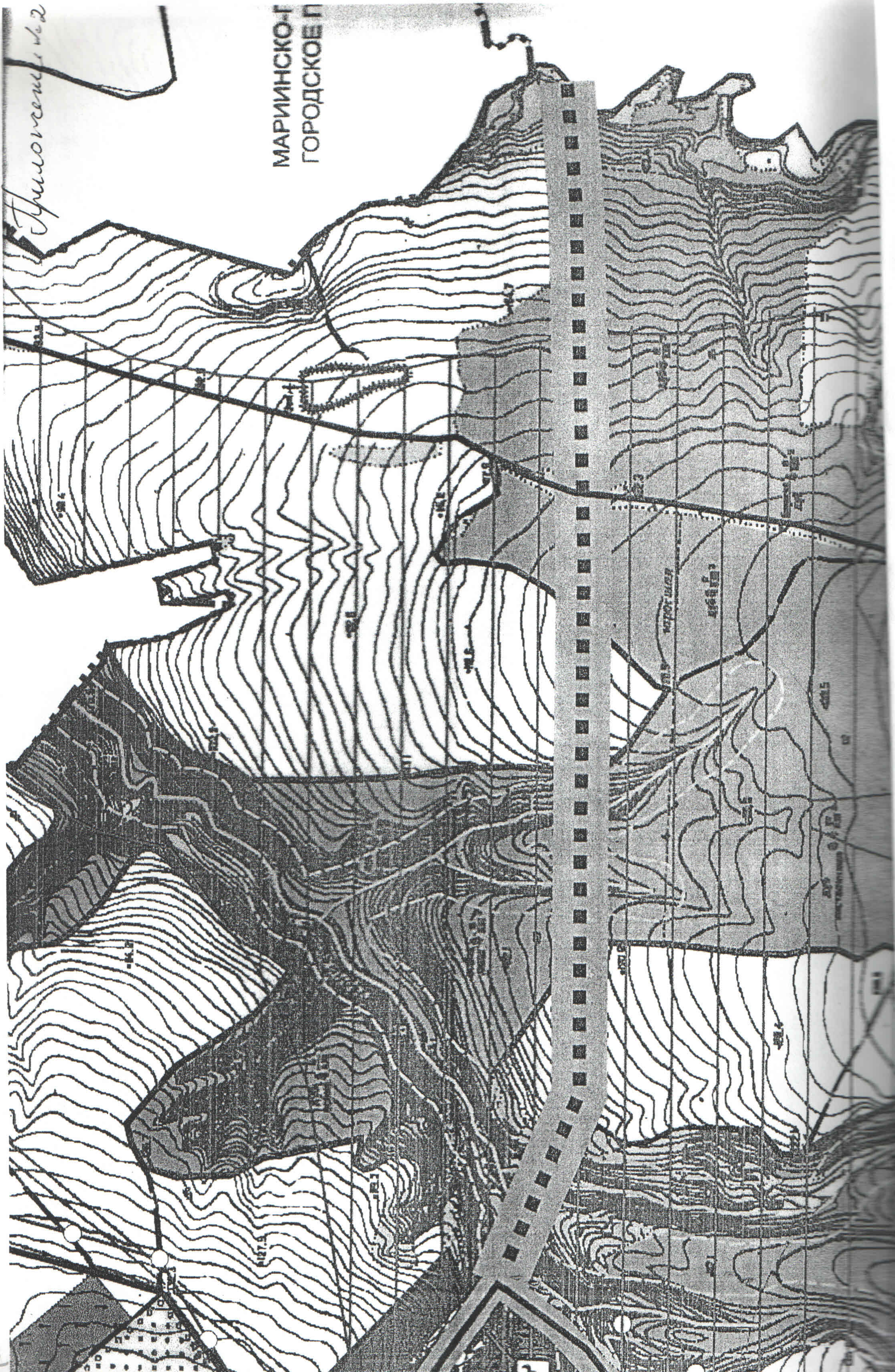
Мал. Маклашино

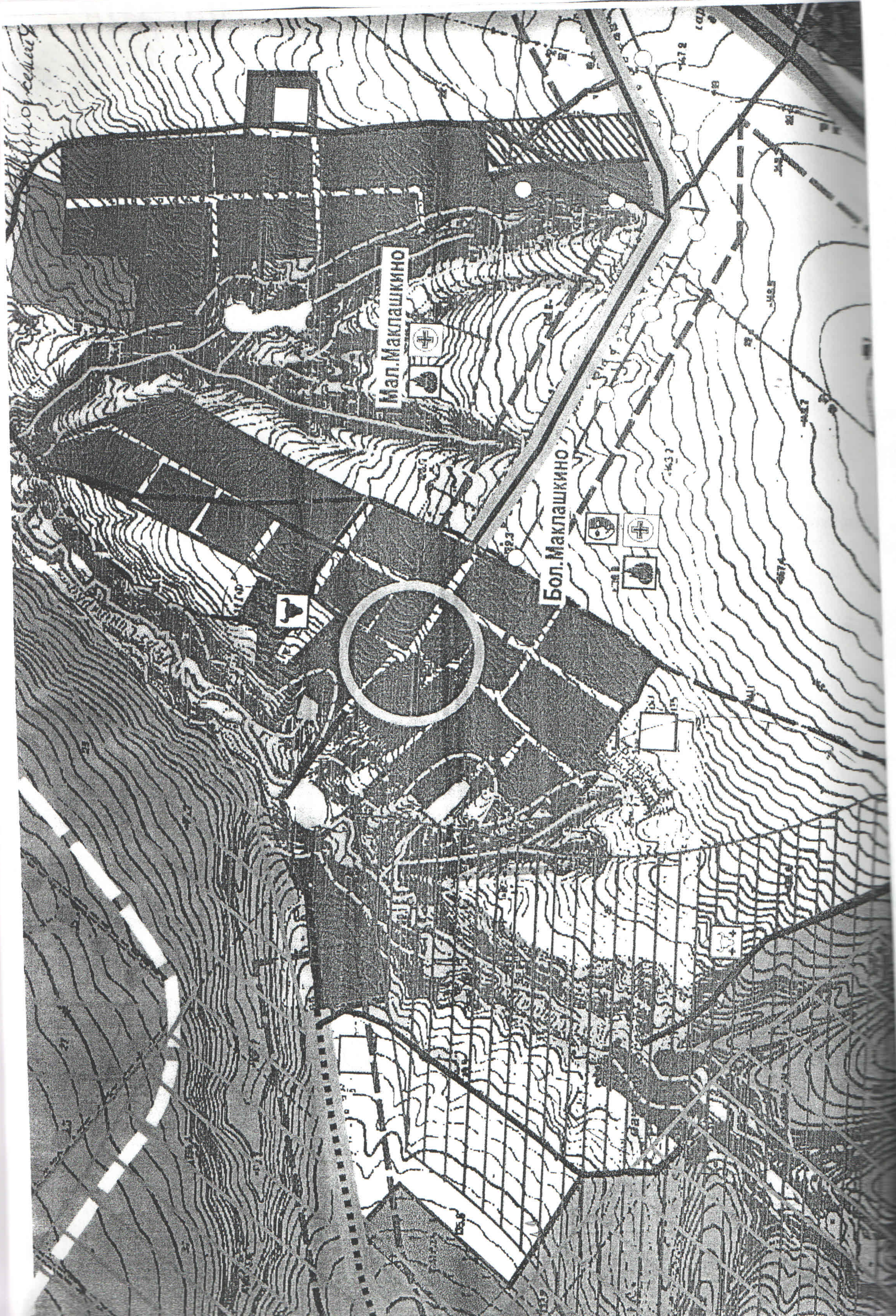
Бол. Маклашино

Сутчево

Тришорская №2

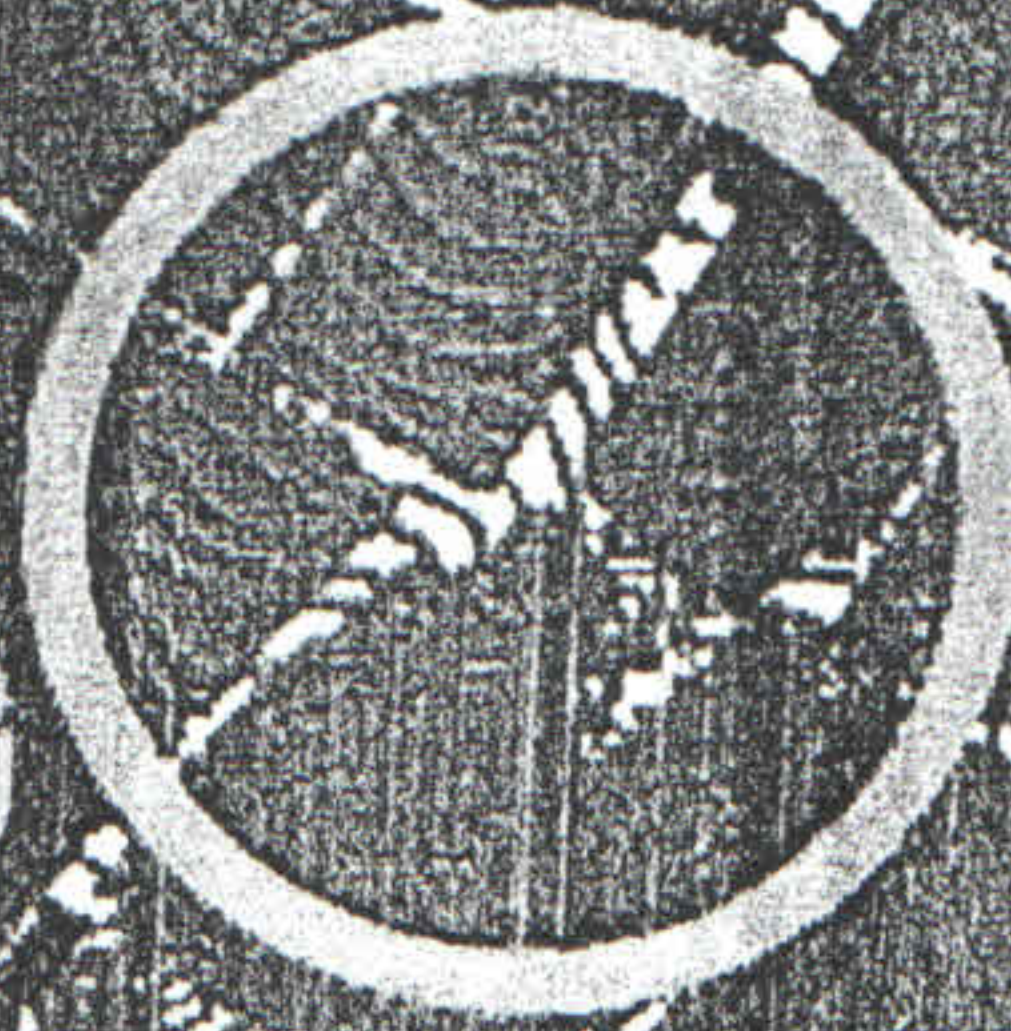
МАРИНСКОЕ Г  
ГОРОДСКОЕ П

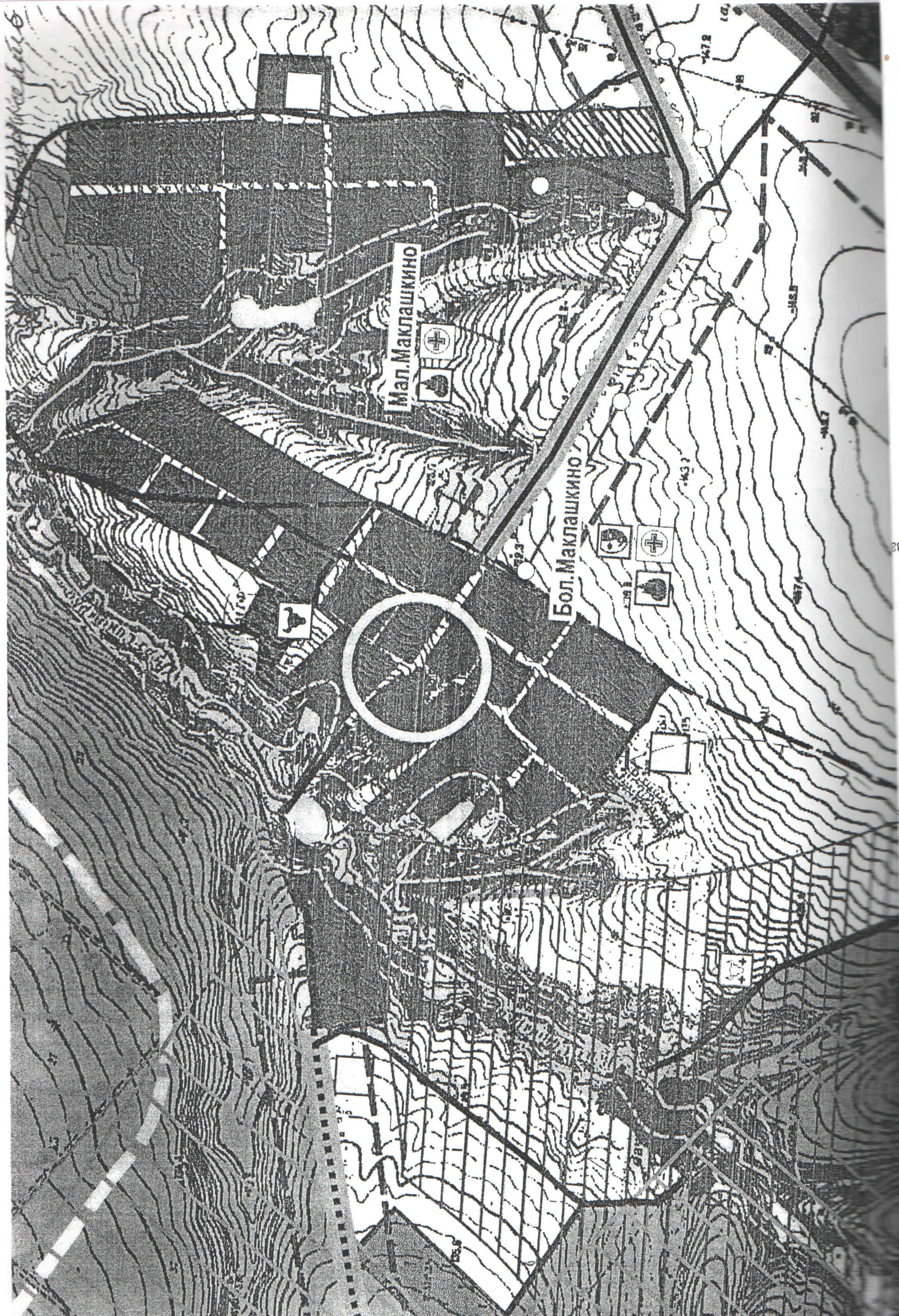




Мал. Маклашино

Бол. Маклашино





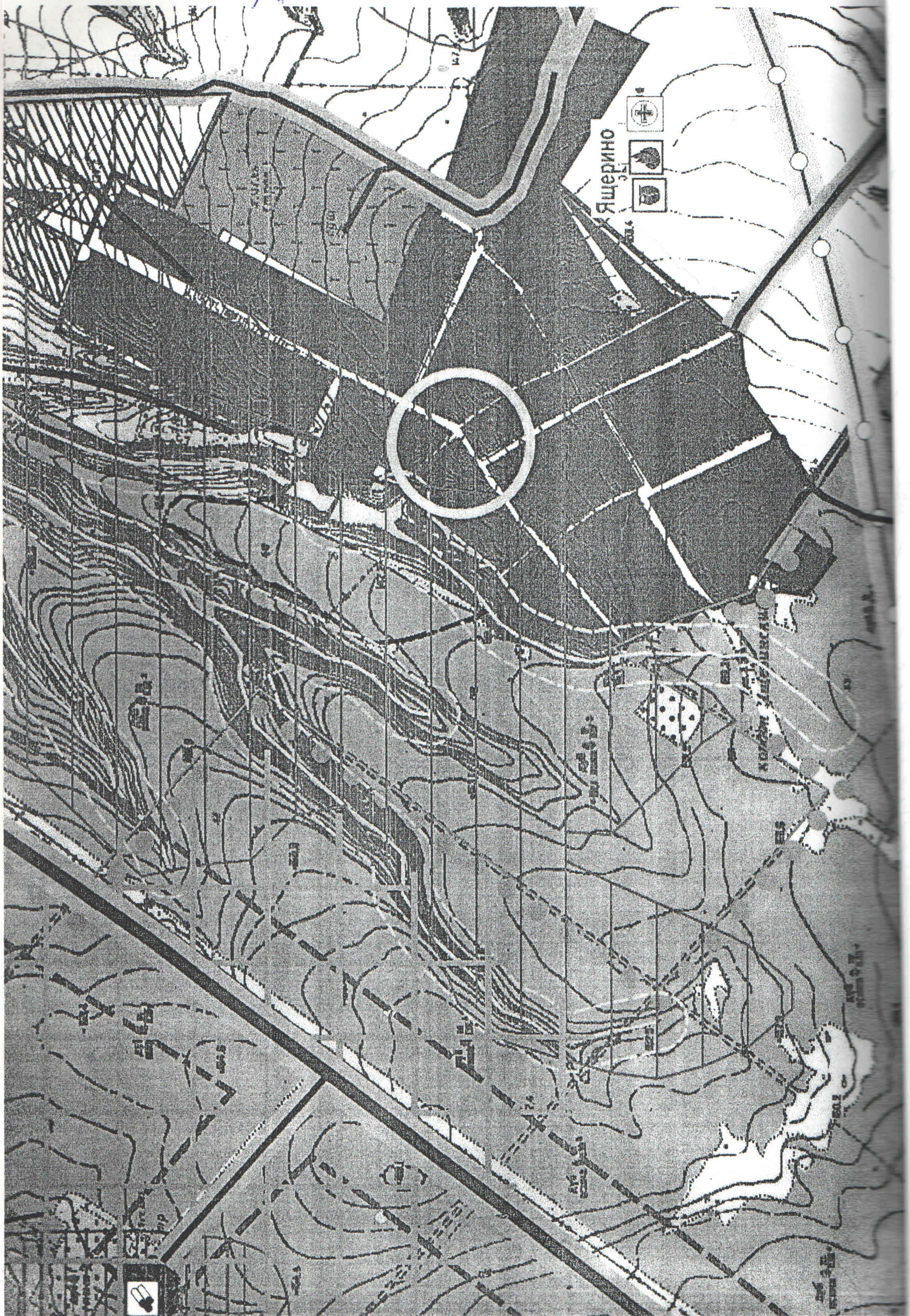
1:50,000

маянцев

Иран  
1 января  
к дней.

ТО  
КА

Школьник &



1	
2	
3	
4	
5	
6	
7	

№№
61
61/1
62
64
65
66
67
68
69
70
71
72



*Приволжье 10*

ПРИВОЛ  
СЕЛЬСКОЕ Г  
МАРИНСКО-ПОС

