

ООО «Градпромпроект»

Заказчик: Администрация г. Новочебоксарска
Чувашской Республики

**Проект планировки и проекта
межевания территории земельного
участка с кадастровым номером
21:16:000000:7484 площадью 49,9453 га в
Кугеевском сельском поселении
Мариинско-Посадского района
Чувашской Республики**

ТОМ III

**Материалы по обоснованию проекта
планировки территории**

г. Новочебоксарска 2018 г.

ЧАСТЬ 1. ТЕКСТОВАЯ ЧАСТЬ ПО МЕЖЕВАНИЮ ТЕРРИТОРИИ

СОДЕРЖАНИЕ

ВВЕДЕНИЕ.....	2
1. ПОЛОЖЕНИЯ О МЕЖЕВАНИИ ТЕРРИТОРИИ.....	3
1.1 ОСНОВНЫЕ ПОЛОЖЕНИЯ.....	3
1.2 УСТАНОВЛЕНИЕ ГРАНИЦ ЗЕМЕЛЬНЫХ УЧАСТКОВ МЕСТНОСТИ.....	3
1.3 КАТАЛОГ ПОВОРОТНЫХ ТОЧЕК КРАСНЫХ ЛИНИЙ.....	4
1.4 КАТАЛОГ ПОВОРОТНЫХ ТОЧЕК ЗЕМЕЛЬНЫХ УЧАСТКОВ.....	5
1.5 ВЕДОМОСТЬ УЧАСТКОВ МЕЖЕВАНИЯ.....	24

ЧАСТЬ 2. ГРАФИЧЕСКАЯ ЧАСТЬ ПО МЕЖЕВАНИЮ ТЕРРИТОРИИ

Номер листа	Наименование	Масштаб
1	Чертеж межевания территории	1:2000

ВВЕДЕНИЕ

В соответствии со ст. 41, 42, 43 Градостроительного кодекса РФ (далее – ГК РФ) подготовка документации по планировке территории осуществляется в целях обеспечения устойчивого развития территорий, выделения элементов планировочной структуры (кварталов, микрорайонов, иных элементов), установления границ земельных участков, на которых расположены объекты капитального строительства, границ земельных участков, предназначенных для строительства и размещения линейных объектов. Порядок подготовки документации по планировке территории регламентируется ст. 46 ГК РФ.

Проект планировки и проекта межевания территории земельного участка с кадастровым номером 21:16:000000:7484 площадью 49,9453 га на территории Кугеевского сельского поселения Мариинского-Посадского района Чувашской Республики (далее – Проект) разработаны ООО «Градпромпроект» (далее - Исполнитель) в соответствии с муниципальным контрактом и техническим заданием администрации города Новочебоксарска.

1) Основанием для разработки Проекта является:

- постановление администрации Кугеевского сельского поселения Мариинского-Посадского района Чувашской Республики от 02 октября 2018 г. № 18.
- Исполнительная съемка М 1:1000.

2) Проект разработан на основе технического задания, утвержденного Заказчиком.

3) Проект разработан в соответствии со следующими техническими и нормативно- правовыми документами:

- Градостроительный кодекс Российской Федерации от 29.12.2004 г. №190–ФЗ;
- Земельный кодекс Российской Федерации от 25.10.2001 г. № 136-ФЗ;
- Водный кодекс Российской Федерации от 03.06.2006 г. № 74-ФЗ;
- Лесной кодекс Российской Федерации от 04.12.2006 г. № 200-ФЗ;
- Федеральный закон от 06.10.2003 г. № 131-ФЗ «Об общих принципах организации местного самоуправления в Российской Федерации»;
- Федеральный закон от 22.07.2008 г. № 123-ФЗ «Технический регламент о требованиях пожарной безопасности».

1. ПОЛОЖЕНИЯ О МЕЖЕВАНИИ ТЕРРИТОРИИ

1.1 ОСНОВНЫЕ ПОЛОЖЕНИЯ

Формирование земельных участков на территории проектирования проводится с учетом:

- видов разрешенного использования земельных участков (основные, вспомогательные и условно разрешенные);
- предельных (минимальных и (или) максимальных) размеров земельных участков и предельных параметров разрешенного строительства, реконструкции объектов капитального строительства;
- ограничений использования земельных участков и объектов капитального строительства.

Земельные участки формируются в соответствии с требованиями эколого-ландшафтной организации территории.

В общую площадь земельных участков под объектами недвижимости включается площадь, непосредственно занятая этими объектами, и площадь прилегающей территории, необходимая для обеспечения функционирования (обслуживания, эксплуатации) конкретного объекта недвижимости в соответствии с установленными нормами.

Земельные участки, предназначенные для размещения линейных объектов капитального строительства (газовых сетей и линий электропередач), формируются в границах охранных

зон этих объектов. Аналогичным образом выделяются земельные участки под существующими линейными объектами.

1.2 УСТАНОВЛЕНИЕ ГРАНИЦ ЗЕМЕЛЬНЫХ УЧАСТКОВ НА МЕСТНОСТИ

Установление границ земельных участков на местности следует выполнять в соответствии с Методическими рекомендациями по проведению межевания объектов землеустройства (утв. Росземкадастром 17.02.2003, ред. от 18.04.2003), а также в соответствии с требованиями нормативно-правовых актов по землеустройству, действующих на территории Российской Федерации. Порядок установления границ на местности предполагает выполнение следующих видов работ:

- полевое обследование и оценка состояния пунктов опорной межевой сети – опорных межевых знаков;
- составление технического проекта (задания) межевания земель;

1.3. КАТАЛОГ ПОВОРОТНЫХ ТОЧЕК КРАСНЫХ ЛИНИЙ

Координаты красных линий

Х	У
379446.14	1273699.25
379044.84	1274201.33
379420.22	1273705.84
379373.47	1273764.49
379360.87	1273780.30
379314.89	1273837.98
379302.35	1273853.72
379256.27	1273911.36
379243.18	1273927.79
379197.60	1273985.02
379185.15	1274001.69
379138.95	1274059.65
379126.08	1274074.83
379079.53	1274132.45
379066.95	1274147.34
379043.60	1274176.65
379261.69	1273561.82
379249.17	1273578.14
379202.20	1273636.97
379189.27	1273652.22
379143.10	1273709.76
379130.62	1273725.57
379084.39	1273783.14
379071.29	1273799.47
379052.45	1273856.58
379012.47	1273872.74
378966.10	1273930.54
378953.49	1273945.86
378907.64	1274003.12
378895.08	1274018.91
378872.14	1274047.46
378858.79	1274046.13
378818.13	1274126.46
378973.58	1274122.51

378921.81	1274142.28
378953.75	1274134.48
378937.90	1274154.27
378952.04	1274164.81
378943.95	1274183.54
378852.14	1274115.42
378795.53	1274117.61
378794.76	1274097.56
378807.12	1274096.67
378842.62	1274052.16
378855.32	1274036.24
378878.87	1274006.83
378891.25	1273991.43
378937.42	1273933.87
378950.08	1273918.10
378996.49	1273860.24
379008.89	1273844.79
379055.00	1273787.90
379067.75	1273771.75
379113.91	1273713.82
379127.26	1273698.36
379173.64	1273640.55
379186.03	1273625.10
379246.14	1273550.19
379160.06	1273485.86
379110.11	1273561.21
379155.84	1273451.99
379084.03	1273548.65
378993.11	1273480.42
379025.91	1273529.82
378956.31	1273570.50
378938.49	1273581.10
378840.34	1273603.55
378847.42	1273632.61
378778.74	1273672.80
378760.05	1273683.77
378660.41	1273724.99
378672.39	1273735.65
378601.75	1273777.69
378539.63	1273756.46
378574.64	1273829.07
378583.90	1273764.51
378842.01	1273612.15
378859.79	1273601.65
379006.60	1273514.99
378938.14	1273518.68
378510.90	1273696.89
378494.66	1273663.74
378477.89	1273674.22
378558.24	1273716.02
378805.29	1273546.00

1.4 КАТАЛОГ ПОВОРОТНЫХ ТОЧЕК ЗЕМЕЛЬНЫХ УЧАСТКОВ

№ЗУ	Период пользования	Координаты		Вид разрешенного использования	Площадь земельного участка (м ²)	Примечание
		X	Y			
ЗУ1	постоянное пользование	379160,06 379246,14 379210,05 379124,25	1273485,86 1273550,19 1273594,91 1273530,87	3.5 «Образование и просвещение»	6139	Образован путем раздела земельного участка с кадастровым номером 21:16:000000:7484
ЗУ2	постоянное пользование	379152,67 379173,67 379106,10 379152,67	1273624,75 1273640,49 1328904,40 1273624,75	4.4. «Магазин»	1960	Образован путем раздела земельного участка с кадастровым номером 21:16:000000:7484
ЗУ3	постоянное пользование	379081,21 379155,84 379084,11 378988,19 379051,18 379070,91 379086,63 379161,03	1273402,58 1273457,99 1273548,54 1273476,45 1273396,79 1273411,49 1273398,62 1273451,61	3.1 «Коммунальное обслуживание»	1419 6	Образован путем раздела земельного участка с кадастровым номером 21:16:000000:7484
ЗУ4	постоянное пользование	378867,45 378879,17 378859,79 378849,11	1273569,45 1273590,22 1273601,65 1273582,52	3.1 «Коммунальное обслуживание»	497	Образован путем раздела земельного участка с кадастровым номером 21:16:000000:7484
ЗУ5	постоянное пользование	378962,38 379061,78 379009,74 378979,40 378919,78	1274140,88 1274213,73 1274317,47 1274291,40 1274258,77	3.1 «Коммунальное обслуживание»	1381 4	Образован путем раздела земельного участка с кадастровым номером 21:16:000000:7484
ЗУ6	постоянное пользование	378794,73 378800,72 378727,74 378713,53 378710,21	1274096,91 1274251,73 1274191,06 1274147,82 1274100,96	3.1 «Коммунальное обслуживание»	9572	Образован путем раздела земельного участка с кадастровым номером 21:16:000000:7484
ЗУ7	постоянное пользование	378895,08 378915,38 378901,32 378895,08	1274018,91 1274034,07 1274051,64 1274018,91	3.1 «Коммунальное обслуживание»	576	Образован путем раздела земельного участка с кадастровым номером 21:16:000000:7484
ЗУ8	постоянное пользование	378858,56 378878,87 378864,81 378858,56	1273991,67 1274006,83 1274024,40 1273991,67	3.1 «Коммунальное обслуживание»	576	Образован путем раздела земельного участка с кадастровым номером 21:16:000000:7484
ЗУ9	постоянное пользование	379249,14 379270,07 379247,58 379249,14	1273578,14 1273593,76 1273622,64 1273578,14	2.1 – для индивидуального жилищного строительства	967	Образован путем раздела земельного участка с кадастровым номером 21:16:000000:7484
ЗУ10	постоянное пользование	379270,07 379291,52 379269,03 379247,58	1273593,76 1273609,77 1273638,65 1273622,64	2.1 – для индивидуального жилищного строительства	979	Образован путем раздела земельного участка с кадастровым номером 21:16:000000:7484
ЗУ11	постоянное пользование	379291,52 379312,97 379290,48 379269,03	1273609,77 1273625,78 1273654,66 1273638,65	2.1 – для индивидуального жилищного строительства	979	Образован путем раздела земельного участка с кадастровым номером

						21:16:000000:7484
ЗУ12	постоянное пользование	379312,97 379334,42 379311,93 379290,48	1273625,78 1273641,79 1273670,67 1273654,66	2.1 – для индивидуального жилищного строительства	979	Образован путем раздела земельного участка с кадастровым номером 21:16:000000:7484
ЗУ13	постоянное пользование	379334,42 379355,87 379333,38 379311,93	1273641,79 1273657,80 1273686,68 1273670,67	2.1 – для индивидуального жилищного строительства	979	Образован путем раздела земельного участка с кадастровым номером 21:16:000000:7484
ЗУ14	постоянное пользование	379355,87 379377,32 379354,83 379333,38	1273657,80 1273673,82 1273702,69 1273686,68	«2.1 – для индивидуального жилищного строительства»	979	Образован путем раздела земельного участка с кадастровым номером 21:16:000000:7484
ЗУ15	постоянное пользование	379377,32 379398,77 379376,28 379354,83	1273673,82 1273689,83 1273718,70 1273702,69	«2.1 – для индивидуального жилищного строительства»	979	Образован путем раздела земельного участка с кадастровым номером 21:16:000000:7484
ЗУ16	постоянное пользование	379398,77 379420,22 379396,85 379376,28	1273689,83 1273705,84 1273735,16 1273718,70	«2.1 – для индивидуального жилищного строительства»	983	Образован путем раздела земельного участка с кадастровым номером 21:16:000000:7484
ЗУ17	постоянное пользование	379376,28 379396,85 379373,47 379352,35	1273718,70 1273735,16 1273764,49 1273748,78	«2.1 – для индивидуального жилищного строительства»	999	Образован путем раздела земельного участка с кадастровым номером 21:16:000000:7484
ЗУ18	постоянное пользование	379354,83 379376,28 379352,35 379330,87	1273702,69 1273718,70 1273748,78 1273732,81	«2.1 – для индивидуального жилищного строительства»	1020	Образован путем раздела земельного участка с кадастровым номером 21:16:000000:7484
ЗУ19	постоянное пользование	379333,38 379354,83 379330,87 379309,39	1273686,68 1273702,69 1273732,81 1273716,83	«2.1 – для индивидуального жилищного строительства»	1030	Образован путем раздела земельного участка с кадастровым номером 21:16:000000:7484
ЗУ20	постоянное пользование	379311,93 379333,38 379309,39 379287,91	1273670,67 1273686,68 1273716,83 1273700,86	«2.1 – для индивидуального жилищного строительства»	1020	Образован путем раздела земельного участка с кадастровым номером 21:16:000000:7484
ЗУ21	постоянное пользование	379290,48 379311,93 379287,91 379266,43	1273654,66 1273670,67 1273700,86 1273684,89	«2.1 – для индивидуального жилищного строительства»	1032	Образован путем раздела земельного участка с кадастровым номером 21:16:000000:7484
ЗУ22	постоянное пользование	379269,03 379290,48 379266,43 379244,95	1273638,65 1273654,75 1273684,89 1273668,92	«2.1 – для индивидуального жилищного строительства»	1034	Образован путем раздела земельного участка с кадастровым номером 21:16:000000:7484
ЗУ23	постоянное пользование	379247,58 379269,03 379244,95 379223,48	1273622,64 1273638,65 1273668,92 1273652,95	«2.1 – для индивидуального жилищного строительства»	1035	Образован путем раздела земельного участка с кадастровым номером 21:16:000000:7484
ЗУ24	постоянное пользование	379226,13 379247,58 379223,48 379202,00	1273606,63 1273622,64 1273652,95 1273636,97	«2.1 – для индивидуального жилищного строительства»	1036	Образован путем раздела земельного участка с кадастровым номером 21:16:000000:7484

ЗУ25	постоянное пользование	379189,27 379210,72 379188,23 379166,36	1273652,22 1273668,23 1273697,10 1273680,76	«2.1 – для индивидуального жилищного строительства»	988	Образован путем раздела земельного участка с кадастровым номером 21:16:000000:7484
ЗУ26	постоянное пользование	379210,72 379232,17 379209,68 379188,23	1273668,23 1273684,24 1273713,12 1273697,10	«2.1 – для индивидуального жилищного строительства»	979	Образован путем раздела земельного участка с кадастровым номером 21:16:000000:7484
ЗУ27	постоянное пользование	379232,17 379253,62 379231,13 379209,68	1273684,24 1273700,25 1273729,13 1273713,12	«2.1 – для индивидуального жилищного строительства»	979	Образован путем раздела земельного участка с кадастровым номером 21:16:000000:7484
ЗУ28	постоянное пользование	379253,62 379275,07 379252,58 379231,13	1273700,25 1273716,26 1273745,14 1273729,13	«2.1 – для индивидуального жилищного строительства»	979	Образован путем раздела земельного участка с кадастровым номером 21:16:000000:7484
ЗУ29	постоянное пользование	379275,07 379296,52 379274,03 379252,58	1273716,26 1273732,27 1273761,15 1273745,14	«2.1 – для индивидуального жилищного строительства»	979	Образован путем раздела земельного участка с кадастровым номером 21:16:000000:7484
ЗУ30	постоянное пользование	379296,52 379317,97 379274,03 379274,03	1273732,27 1273748,28 1273777,16 1273761,15	«2.1 – для индивидуального жилищного строительства»	979	Образован путем раздела земельного участка с кадастровым номером 21:16:000000:7484
ЗУ31	постоянное пользование	379317,97 379339,42 379316,93 379295,48	1273748,28 1273764,29 1273793,17 1273777,16	«2.1 – для индивидуального жилищного строительства»	979	Образован путем раздела земельного участка с кадастровым номером 21:16:000000:7484
ЗУ32	постоянное пользование	379339,42 379360,87 379337,49 379316,93	1273764,29 1273780,30 1273809,63 1273793,17	«2.1 – для индивидуального жилищного строительства»	983	Образован путем раздела земельного участка с кадастровым номером 21:16:000000:7484
ЗУ33	постоянное пользование	379316,93 379337,49 379314,89 379293,77	1273793,17 1273809,63 1273837,98 1273822,22	«2.1 – для индивидуального жилищного строительства»	966	Образован путем раздела земельного участка с кадастровым номером 21:16:000000:7484
ЗУ34	постоянное пользование	379295,48 379316,93 379293,77 379272,32	1273777,16 1273793,17 1273822,22 1273806,21	«2.1 – для индивидуального жилищного строительства»	993	Образован путем раздела земельного участка с кадастровым номером 21:16:000000:7484
ЗУ35	постоянное пользование	379274,03 379295,48 379272,32 379250,87	1273761,36 1273777,16 1273806,21 1273790,20	«2.1 – для индивидуального жилищного строительства»	993	Образован путем раздела земельного участка с кадастровым номером 21:16:000000:7484
ЗУ36	постоянное пользование	379252,58 379274,03 379250,87 379229,42	1273745,14 1273761,15 1273790,20 1273774,19	«2.1 – для индивидуального жилищного строительства»	993	Образован путем раздела земельного участка с кадастровым номером 21:16:000000:7484
ЗУ37	постоянное пользование	379231,13 379252,58 379229,42 379207,97	1273729,13 1273745,14 1273774,19 1273758,18	«2.1 – для индивидуального жилищного строительства»	993	Образован путем раздела земельного участка с кадастровым номером 21:16:000000:7484
ЗУ38	постоянное пользование	379209,68 379231,13 379207,97 379186,30	1273713,12 1273729,13 1273758,18 1273742,44	«2.1 – для индивидуального жилищного строительства»	998	Образован путем раздела земельного участка с кадастровым номером

						21:16:000000:7484
ЗУ39	постоянное пользование	379188,23 379209,68 379186,30 379164,85	1273697,10 1273713,12 1273742,44 1273726,43	«2.1 – для индивидуального жилищного строительства»	1003	Образован путем раздела земельного участка с кадастровым номером 21:16:000000:7484
ЗУ40	постоянное пользование	379166,36 379188,23 379164,85 379143,10	1273680,76 1273697,10 1273726,43 1273709,76	«2.1 – для индивидуального жилищного строительства»	1020	Образован путем раздела земельного участка с кадастровым номером 21:16:000000:7484
ЗУ41	постоянное пользование	379130,62 379152,16 379129,29 379107,33	1273725,57 1273741,65 1273771,04 1273754,59	«2.1 – для индивидуального жилищного строительства»	1010	Образован путем раздела земельного участка с кадастровым номером 21:16:000000:7484
ЗУ42	постоянное пользование	379152,16 379173,76	1273741,65 1273757,77	«2.1 – для индивидуального жилищного строительства»	1000	Образован путем раздела земельного участка с кадастровым номером 21:16:000000:7484
ЗУ43	постоянное пользование	379173,76 379195,07 379172,19 379150,74	1273757,77 1273773,67 1273803,06 1273787,05	«2.1 – для индивидуального жилищного строительства»	933	Образован путем раздела земельного участка с кадастровым номером 21:16:000000:7484
ЗУ44	постоянное пользование	379195,07 379216,48 379193,64 379172,19	1273773,67 1273789,65 1273819,07 1273803,06	«2.1 – для индивидуального жилищного строительства»	996	Образован путем раздела земельного участка с кадастровым номером 21:16:000000:7484
ЗУ45	постоянное пользование	379216,48 379238,08 379215,09 379193,64	1273789,65 1273805,76 1273835,09 1273819,07	«2.1 – для индивидуального жилищного строительства»	1000	Образован путем раздела земельного участка с кадастровым номером 21:16:000000:7484
ЗУ46	постоянное пользование	379238,08 379259,43 379236,54 379215,09	1273805,76 1273821,69 1273851,10 1273835,09	«2.1 – для индивидуального жилищного строительства»	994	Образован путем раздела земельного участка с кадастровым номером 21:16:000000:7484
ЗУ47	постоянное пользование	379259,43 379280,88 379257,99 379236,54	1273821,69 1273837,70 1273867,11 1273851,10	«2.1 – для индивидуального жилищного строительства»	997	Образован путем раздела земельного участка с кадастровым номером 21:16:000000:7484
ЗУ48	постоянное пользование	379280,88 379302,35 379278,56 379257,99	1273837,70 1273853,72 1273883,57 1273867,11	«2.1 – для индивидуального жилищного строительства»	1000	Образован путем раздела земельного участка с кадастровым номером 21:16:000000:7484
ЗУ49	постоянное пользование	379257,99 379278,56 379256,27 379235,23	1273867,11 1273883,57 1273911,36 1273895,66	«2.1 – для индивидуального жилищного строительства»	950	Образован путем раздела земельного участка с кадастровым номером 21:16:000000:7484
ЗУ50	постоянное пользование	379236,54 379257,99 379235,23 379213,78	1273851,10 1273867,11 1273895,66 1273879,65	«2.1 – для индивидуального жилищного строительства»	976	Образован путем раздела земельного участка с кадастровым номером 21:16:000000:7484
ЗУ51	постоянное пользование	379215,09 379236,54 379213,78 379192,33	1273835,09 1273851,10 1273879,65 1273863,64	«2.1 – для индивидуального жилищного строительства»	976	Образован путем раздела земельного участка с кадастровым номером 21:16:000000:7484

ЗУ52	постоянное пользование	379193,64 379215,09 379192,33 379170,88	1273819,07 1273835,09 1273863,64 1273847,63	«2.1 – для индивидуального жилищного строительства»	976	Образован путем раздела земельного участка с кадастровым номером 21:16:000000:7484
ЗУ53	постоянное пользование	379172,19 379193,64 379170,88 379149,43	1273803,06 1273819,07 1273847,63 1273831,62	«2.1 – для индивидуального жилищного строительства»	976	Образован путем раздела земельного участка с кадастровым номером 21:16:000000:7484
ЗУ54	постоянное пользование	379150,74 379172,19 379149,43 379127,98	1273787,05 1273803,06 1273831,62 1273815,60	«2.1 – для индивидуального жилищного строительства»	976	Образован путем раздела земельного участка с кадастровым номером 21:16:000000:7484
ЗУ55	постоянное пользование	379129,29 379150,74 379127,98 379106,53	1273771,04 1273787,05 1273815,60 1273799,59	«2.1 – для индивидуального жилищного строительства»	976	Образован путем раздела земельного участка с кадастровым номером 21:16:000000:7484
ЗУ56	постоянное пользование	379107,33 379129,29 379106,53 379084,39	1273754,59 1273771,04 1273799,59 1273783,14	«2.1 – для индивидуального жилищного строительства»	976	Образован путем раздела земельного участка с кадастровым номером 21:16:000000:7484
ЗУ57	постоянное пользование	379093,03 379114,48 379091,99 379070,54	1273815,71 1273831,72 1273860,60 1273844,59	«2.1 – для индивидуального жилищного строительства»	979	Образован путем раздела земельного участка с кадастровым номером 21:16:000000:7484
ЗУ58	постоянное пользование	379114,48 379136,17 379113,44 379091,99	1273832,04 1273847,73 1273876,61 1273860,60	«2.1 – для индивидуального жилищного строительства»	979	Образован путем раздела земельного участка с кадастровым номером 21:16:000000:7484
ЗУ59	постоянное пользование	379135,93 379157,38 379134,89 379113,44	1273847,73 1273863,99 1273892,62 1273876,61	«2.1 – для индивидуального жилищного строительства»	979	Образован путем раздела земельного участка с кадастровым номером 21:16:000000:7484
ЗУ60	постоянное пользование	379157,38 379178,83 379156,34 379134,89	1273863,75 1273879,76 1273908,63 1273892,62	«2.1 – для индивидуального жилищного строительства»	979	Образован путем раздела земельного участка с кадастровым номером 21:16:000000:7484
ЗУ61	постоянное пользование	379178,83 379200,28 379177,79 379156,34	1273879,76 1273895,77 1273924,65 1273908,63	«2.1 – для индивидуального жилищного строительства»	979	Образован путем раздела земельного участка с кадастровым номером 21:16:000000:7484
ЗУ62	постоянное пользование	379200,28 379221,73 379199,24 379177,79	1273895,77 1273911,78 1273940,66 1273924,65	для индивидуального жилищного строительства»	979	Образован путем раздела земельного участка с кадастровым номером 21:16:000000:7484
ЗУ63	постоянное пользование	379221,73 379243,18 379219,81 379199,24	1273911,78 1273927,79 1273957,11 1273940,66	«2.1 – для индивидуального жилищного строительства»	983	Образован путем раздела земельного участка с кадастровым номером 21:16:000000:7484
ЗУ64	постоянное пользование	379199,24 379219,81 379197,75 379176,46	1273940,66 1273957,11 1273985,02 1273969,24	«2.1 – для индивидуального жилищного строительства»	950	Образован путем раздела земельного участка с кадастровым номером 21:16:000000:7484

ЗУ65	постоянное пользование	379177,79 379199,24 379176,46 379155,01	1273924,65 1273940,66 1273969,24 1273953,23	«2.1 – для индивидуального жилищного строительства»	977	Образован путем раздела земельного участка с кадастровым номером 21:16:000000:7484
ЗУ66	постоянное пользование	379156,34 379177,79 379155,03 379132,87	1273908,63 1273924,65 1273953,20 1273937,22	«2.1 – для индивидуального жилищного строительства»	977	Образован путем раздела земельного участка с кадастровым номером 21:16:000000:7484
ЗУ67	постоянное пользование	379134,89 379156,34 379133,56 379112,11	1273892,62 1273908,63 1273936,93 1273921,21	«2.1 – для индивидуального жилищного строительства»	977	Образован путем раздела земельного участка с кадастровым номером 21:16:000000:7484
ЗУ68	постоянное пользование	379113,44 379134,89 379112,11 379090,66	1273876,61 1273892,62 1273921,21 1273905,20	«2.1 – для индивидуального жилищного строительства»	977	Образован путем раздела земельного участка с кадастровым номером 21:16:000000:7484
ЗУ69	постоянное пользование	379091,99 379113,54 379090,66 379069,21	1273860,60 1273876,61 1273905,20 1273889,18	«2.1 – для индивидуального жилищного строительства»	977	Образован путем раздела земельного участка с кадастровым номером 21:16:000000:7484
ЗУ70	постоянное пользование	379070,54 379091,99 379069,21 379047,76	1273844,59 1273860,60 1273889,18 1273873,17	«2.1 – для индивидуального жилищного строительства»	977	Образован путем раздела земельного участка с кадастровым номером 21:16:000000:7484
ЗУ71	постоянное пользование	379048,40 379070,54 379047,76 379025,45	1273827,99 1273844,59 1273873,17 1273856,58	«2.1 – для индивидуального жилищного строительства»	1014	Образован путем раздела земельного участка с кадастровым номером 21:16:000000:7484
ЗУ72	постоянное пользование	379012,47 379035,00 379012,51 378989,70	1273872,74 1273889,62 1273918,49 1273901,13	«2.1 – для индивидуального жилищного строительства»	1036	Образован путем раздела земельного участка с кадастровым номером 21:16:000000:7484
ЗУ73	постоянное пользование	379035,00 379056,45 379033,96 379012,51	1273889,62 1273905,63 1273934,51 1273918,27	«2.1 – для индивидуального жилищного строительства»	979	Образован путем раздела земельного участка с кадастровым номером 21:16:000000:7484
ЗУ74	постоянное пользование	379077,31 379077,90 379055,41 379033,96	1273905,63 1273921,64 1273950,52 1273934,51	«2.1 – для индивидуального жилищного строительства»	979	Образован путем раздела земельного участка с кадастровым номером 21:16:000000:7484
ЗУ75	постоянное пользование	379077,90 379099,35 379076,86 379055,41	1273921,64 1273937,65 1273966,53 1273950,52	«2.1 – для индивидуального жилищного строительства»	979	Образован путем раздела земельного участка с кадастровым номером 21:16:000000:7484
ЗУ76	постоянное пользование	379099,35 379120,80 379098,31 379076,86	1273937,95 1273953,66 1273982,54 1273966,53	«2.1 – для индивидуального жилищного строительства»	979	Образован путем раздела земельного участка с кадастровым номером 21:16:000000:7484
ЗУ77	постоянное пользование	379120,80 379142,25 379119,76 379098,31	1273953,66 1273969,67 1273998,55 1273982,54	«2.1 – для индивидуального жилищного строительства»	979	Образован путем раздела земельного участка с кадастровым номером 21:16:000000:7484
ЗУ78	постоянное пользование	379142,25 379163,70 379141,21 379119,76	1273969,67 1273985,68 1274014,56 1273998,55	«2.1 – для индивидуального жилищного строительства»	979	Образован путем раздела земельного участка с кадастровым номером

						21:16:000000:7484
ЗУ79	постоянное пользование	379163,70 379185,15 379161,77 379141,21	1273985,68 1274001,69 1274031,02 1274014,56	«2.1 – для индивидуального жилищного строительства»	983	Образован путем раздела земельного участка с кадастровым номером 21:16:000000:7484
ЗУ80	постоянное пользование	379141,21 379161,77 379138,95 379117,83	1274014,56 1274031,02 1274059,65 1274043,89	«2.1 – для индивидуального жилищного строительства»	976	Образован путем раздела земельного участка с кадастровым номером 21:16:000000:7484
ЗУ81	постоянное пользование	379119,76 379141,21 379117,83 379096,38	1273998,55 1274014,56 1274043,89 1274027,87	«2.1 – для индивидуального жилищного строительства»	1000	Образован путем раздела земельного участка с кадастровым номером 21:16:000000:7484
ЗУ82	постоянное пользование	379098,31 379119,76 379096,38 379074,93	1273982,54 1273998,55 1274027,87 1274011,86	«2.1 – для индивидуального жилищного строительства»	1003	Образован путем раздела земельного участка с кадастровым номером 21:16:000000:7484
ЗУ83	постоянное пользование	379076,86 379098,31 379074,93 379053,48	1273966,53 1273982,54 1274011,86 1273995,85	«2.1 – для индивидуального жилищного строительства»	1003	Образован путем раздела земельного участка с кадастровым номером 21:16:000000:7484
ЗУ84	постоянное пользование	379055,41 379076,86 379053,48 379032,03	1273950,52 1273966,53 1273995,85 1273979,84	«2.1 – для индивидуального жилищного строительства»	1000	Образован путем раздела земельного участка с кадастровым номером 21:16:000000:7484
ЗУ85	постоянное пользование	379033,96 379055,41 379032,03 379010,58	1273934,51 1273950,52 1273979,84 1273963,83	«2.1 – для индивидуального жилищного строительства»	1003	Образован путем раздела земельного участка с кадастровым номером 21:16:000000:7484
ЗУ86	постоянное пользование	379012,51 379033,96 379010,58 378989,13	1273918,49 1273934,51 1273963,83 1273947,82	«2.1 – для индивидуального жилищного строительства»	1003	Образован путем раздела земельного участка с кадастровым номером 21:16:000000:7484
ЗУ87	постоянное пользование	378989,70 379012,51 378989,13 378966,55	1273901,13 1273918,49 1273947,82 1273930,54	«2.1 – для индивидуального жилищного строительства»	1079	Образован путем раздела земельного участка с кадастровым номером 21:16:000000:7484
ЗУ88	постоянное пользование	378953,49 378974,51 378952,02 378930,57	1273945,86 1273961,55 1273990,43 1273974,42	«2.1 – для индивидуального жилищного строительства»	969	Образован путем раздела земельного участка с кадастровым номером 21:16:000000:7484
ЗУ89	постоянное пользование	378974,51 378995,96 378973,47 378973,47	1273961,55 1273977,57 1274006,44 1273990,43	«2.1 – для индивидуального жилищного строительства»	979	Образован путем раздела земельного участка с кадастровым номером 21:16:000000:7484
ЗУ90	постоянное пользование	378995,96 379017,41 378994,92 378973,47	1273977,57 1273993,58 1274022,45 1274006,44	«2.1 – для индивидуального жилищного строительства»	979	Образован путем раздела земельного участка с кадастровым номером 21:16:000000:7484
ЗУ91	постоянное пользование	379017,41 379038,34 379016,37 378994,92	1273993,58 1274009,59 1274038,47 1274022,45	«2.1 – для индивидуального жилищного строительства»	979	Образован путем раздела земельного участка с кадастровым номером 21:16:000000:7484

ЗУ92	постоянное пользование	379038,54 379060,31 379037,82 379016,37	1274009,59 1274025,60 1274054,48 1274038,47	«2.1 – для индивидуального жилищного строительства»	979	Образован путем раздела земельного участка с кадастровым номером 21:16:000000:7484
ЗУ93	постоянное пользование	379060,31 379059,27 379059,27 379037,82	1274025,60 1274041,61 1274070,49 1274054,48	«2.1 – для индивидуального жилищного строительства»	979	Образован путем раздела земельного участка с кадастровым номером 21:16:000000:7484
ЗУ94	постоянное пользование	379081,76 379103,21 379080,72 379059,27	1274041,61 1274057,62 1274086,50 1274070,49	«2.1 – для индивидуального жилищного строительства»	979	Образован путем раздела земельного участка с кадастровым номером 21:16:000000:7484
ЗУ95	постоянное пользование	379103,21 379126,73 379102,73 379080,72	1274057,62 1274074,67 1274104,14 1274086,50	«2.1 – для индивидуального жилищного строительства»	1052	Образован путем раздела земельного участка с кадастровым номером 21:16:000000:7484
ЗУ96	постоянное пользование	379080,72 379102,73 379079,53 379057,34	1274086,50 1274104,14 1274132,45 1274115,82	«2.1 – для индивидуального жилищного строительства»	1035	Образован путем раздела земельного участка с кадастровым номером 21:16:000000:7484
ЗУ97	постоянное пользование	379059,27 379080,72 379057,34 379035,99	1274070,49 1274086,50 1274115,82 1274099,69	«2.1 – для индивидуального жилищного строительства»	1000	Образован путем раздела земельного участка с кадастровым номером 21:16:000000:7484
ЗУ98	постоянное пользование	379037,82 379059,27 379035,99 379014,61	1274054,48 1274070,49 1274099,69 1274083,60	«2.1 – для индивидуального жилищного строительства»	997	Образован путем раздела земельного участка с кадастровым номером 21:16:000000:7484
ЗУ99	постоянное пользование	379016,37 379037,82 379014,61 378993,22	1274038,47 1274054,48 1274083,60 1274067,51	«2.1 – для индивидуального жилищного строительства»	994	Образован путем раздела земельного участка с кадастровым номером 21:16:000000:7484
ЗУ100	постоянное пользование	378994,92 379016,37 378993,22 378971,83	1274022,45 1274037,69 1274067,51 1274051,42	«2.1 – для индивидуального жилищного строительства»	992	Образован путем раздела земельного участка с кадастровым номером 21:16:000000:7484
ЗУ101	постоянное пользование	378973,47 378994,92 378971,83 378950,45	1274006,44 1274022,45 1274051,42 1274035,33	«2.1 – для индивидуального жилищного строительства»	989	Образован путем раздела земельного участка с кадастровым номером 21:16:000000:7484
ЗУ102	постоянное пользование	378952,02 378973,47 378950,45 378929,06	1273990,43 1274006,44 1274035,33 1274019,24	«2.1 – для индивидуального жилищного строительства»	986	Образован путем раздела земельного участка с кадастровым номером 21:16:000000:7484
ЗУ103	постоянное пользование	378780,87 378802,32 378779,09 378757,61	1273745,05 1273761,11 1273790,94 1273774,96	«2.1 – для индивидуального жилищного строительства»	1013	Образован путем раздела земельного участка с кадастровым номером 21:16:000000:7484
ЗУ104	постоянное пользование	378915,38 378936,83 378914,34 378892,89	1274034,07 1274050,08 1274078,96 1274062,94	«2.1 – для индивидуального жилищного строительства»	979	Образован путем раздела земельного участка с кадастровым номером 21:16:000000:7484
ЗУ105	постоянное пользование	378936,83 378958,28 378935,79 378914,34	1274050,08 1274066,09 1274094,97 1274078,96	«2.1 – для индивидуального жилищного строительства»	979	Образован путем раздела земельного участка с кадастровым номером

						21:16:000000:7484
ЗУ106	постоянное пользование	378979,73 379001,18 378978,69 378957,24	1274082,10 1274098,11 1274126,99 1274110,98	«2.1 – для индивидуального жилищного строительства»	979	Образован путем раздела земельного участка с кадастровым номером 21:16:000000:7484
ЗУ107	постоянное пользование	378979,73 379001,18 378978,69 378957,24	1274082,10 1274098,11 1274126,99 1274110,98	«2.1 – для индивидуального жилищного строительства»	979	Образован путем раздела земельного участка с кадастровым номером 21:16:000000:7484
ЗУ108	постоянное пользование	379001,18 379022,63 379000,14 378978,69	1274098,11 1274114,12 1274143,00 1274126,99	«2.1 – для индивидуального жилищного строительства»	979	Образован путем раздела земельного участка с кадастровым номером 21:16:000000:7484
ЗУ109	постоянное пользование	379022,63 379044,08 379021,59 379000,31	1274114,12 1274130,13 1274159,01 1274143,00	«2.1 – для индивидуального жилищного строительства»	979	Образован путем раздела земельного участка с кадастровым номером 21:16:000000:7484
ЗУ110	постоянное пользование	379044,08 379066,95 379043,60 379021,59	1274129,91 1274147,34 1274176,65 1274159,01	«2.1 – для индивидуального жилищного строительства»	1052	Образован путем раздела земельного участка с кадастровым номером 21:16:000000:7484
ЗУ111	постоянное пользование	379124,25 379145,70 379121,59 379100,11	1273530,87 1273546,88 1273577,19 1273561,21	«2.1 – для индивидуального жилищного строительства»	1036	Образован путем раздела земельного участка с кадастровым номером 21:16:000000:7484
ЗУ112	постоянное пользование	379145,70 379167,15 379143,07 379121,59	1273546,88 1273562,89 1273593,16 1273577,19	«2.1 – для индивидуального жилищного строительства»	1035	Образован путем раздела земельного участка с кадастровым номером 21:16:000000:7484
ЗУ113	постоянное пользование	379167,15 379188,60 379164,55 379143,07	1273562,89 1273578,90 1273609,13 1273593,16	«2.1 – для индивидуального жилищного строительства»	1034	Образован путем раздела земельного участка с кадастровым номером 21:16:000000:7484
ЗУ114	постоянное пользование	379188,60 379210,05 379186,03 379164,55	1273578,90 1273594,91 1273625,10 1273609,13	«2.1 – для индивидуального жилищного строительства»	1032	Образован путем раздела земельного участка с кадастровым номером 21:16:000000:7484
ЗУ115	постоянное пользование	378943,18 378964,52 378941,74 378920,29	1273584,65 1273600,80 1273630,06 1273614,05	«2.1 – для индивидуального жилищного строительства»	994	Образован путем раздела земельного участка с кадастровым номером 21:16:000000:7484
ЗУ116	постоянное пользование	378964,52 378985,87 378963,19 378941,74	1273600,80 1273616,94 1273646,07 1273630,06	«2.1 – для индивидуального жилищного строительства»	990	Образован путем раздела земельного участка с кадастровым номером 21:16:000000:7484
ЗУ117	постоянное пользование	378986,39 379007,22 378984,90 378963,19	1273616,94 1273633,09 1273662,09 1273646,07	«2.1 – для индивидуального жилищного строительства»	985	Образован путем раздела земельного участка с кадастровым номером 21:16:000000:7484
ЗУ118	постоянное пользование	379007,22 379028,58 379005,82 378984,64	1273633,09 1273649,22 1273678,46 1273662,09	«2.1 – для индивидуального жилищного строительства»	987	Образован путем раздела земельного участка с кадастровым номером 21:16:000000:7484

ЗУ119	постоянное пользование	379028,58 379051,33 379027,27 379005,82	1273649,22 1273665,42 1273694,47 1273678,46	«2.1 – для индивидуального жилищного строительства»	989	Образован путем раздела земельного участка с кадастровым номером 21:16:000000:7484
ЗУ120	постоянное пользование	379050,45 379071,29 379048,72 379027,27	1273665,40 1273681,54 1273710,48 1273694,47	«2.1 – для индивидуального жилищного строительства»	984	Образован путем раздела земельного участка с кадастровым номером 21:16:000000:7484
ЗУ121	постоянное пользование	379071,29 379092,62 379070,13 379048,68	1273681,54 1273698,18 1273726,55 1273710,53	«2.1 – для индивидуального жилищного строительства»	987	Образован путем раздела земельного участка с кадастровым номером 21:16:000000:7484
ЗУ122	постоянное пользование	379092,62 379113,91 379090,68 379070,13	1273697,67 1273713,82 1273742,83 1273726,55	«2.1 – для индивидуального жилищного строительства»	976	Образован путем раздела земельного участка с кадастровым номером 21:16:000000:7484
ЗУ123	постоянное пользование	379070,13 379090,68 379067,75 379046,79	1273726,55 1273742,83 1273771,46 1273755,49	«2.1 – для индивидуального жилищного строительства»		Образован путем раздела земельного участка с кадастровым номером 21:16:000000:7484
ЗУ124	постоянное пользование	379048,72 379070,13 379046,79 379025,34	1273710,48 1273726,55 1273755,82 1273739,80	«2.1 – для индивидуального жилищного строительства»	1000	Образован путем раздела земельного участка с кадастровым номером 21:16:000000:7484
ЗУ125	постоянное пользование	379027,27 379049,37 379025,34 379003,89	1273694,47 1273710,48 1273739,80 1273723,79	«2.1 – для индивидуального жилищного строительства»	1000	Образован путем раздела земельного участка с кадастровым номером 21:16:000000:7484
ЗУ126	постоянное пользование	379005,82 379027,27 379003,89 378982,44	1273678,46 1273694,47 1273723,79 1273708,36	«2.1 – для индивидуального жилищного строительства»	1000	Образован путем раздела земельного участка с кадастровым номером 21:16:000000:7484
ЗУ127	постоянное пользование	378984,64 379005,82 378982,44 378960,97	1273662,09 1273678,46 1273707,78 1273691,81	«2.1 – для индивидуального жилищного строительства»	1010	Образован путем раздела земельного участка с кадастровым номером 21:16:000000:7484
ЗУ128	постоянное пользование	378963,19 378984,64 378960,97 378939,51	1273646,07 1273662,09 1273691,81 1273675,81	«2.1 – для индивидуального жилищного строительства»	1016	Образован путем раздела земельного участка с кадастровым номером 21:16:000000:7484
ЗУ129	постоянное пользование	378941,74 378963,19 378939,51 378918,03	1273630,06 1273646,07 1273675,81 1273659,78	«2.1 – для индивидуального жилищного строительства»	1017	Образован путем раздела земельного участка с кадастровым номером 21:16:000000:7484
ЗУ130	постоянное пользование	378920,29 378941,74 378918,03 378896,60	1273614,05 1273630,06 1273659,78 1273643,80	«2.1 – для индивидуального жилищного строительства»	1016	Образован путем раздела земельного участка с кадастровым номером 21:16:000000:7484
ЗУ131	постоянное пользование	378847,42 378862,46 378834,05 378807,87	1273632,61 1273643,76 1273679,76 1273655,74	«2.1 – для индивидуального жилищного строительства»	1207	Образован путем раздела земельного участка с кадастровым номером 21:16:000000:7484
ЗУ132	постоянное пользование	378862,46 378884,33 378861,34 378838,79	1273643,76 1273659,86 1273689,18 1273673,49	«2.1 – для индивидуального жилищного строительства»	1023	Образован путем раздела земельного участка с кадастровым номером

						21:16:000000:7484
ЗУ133	постоянное пользование	378884,33 378905,78 378882,40 378860,95	1273659,86 1273676,42 1273705,19 1273689,18	«2.1 – для индивидуального жилищного строительства»	1003	Образован путем раздела земельного участка с кадастровым номером 21:16:000000:7484
ЗУ134	постоянное пользование	378905,78 378927,23 378903,85 378882,40	1273675,87 1273691,88 1273721,20 1273705,19	«2.1 – для индивидуального жилищного строительства»	1000	Образован путем раздела земельного участка с кадастровым номером 21:16:000000:7484
ЗУ135	постоянное пользование	378927,21 378948,66 378925,28 378903,83	1273691,91 1273707,92 1273737,24 1273721,23	«2.1 – для индивидуального жилищного строительства»	1000	Образован путем раздела земельного участка с кадастровым номером 21:16:000000:7484
ЗУ136	постоянное пользование	378948,66 378970,11 378946,73 378925,28	1273707,92 1273723,93 1273753,25 1273737,24	«2.1 – для индивидуального жилищного строительства»	1000	Образован путем раздела земельного участка с кадастровым номером 21:16:000000:7484
ЗУ137	постоянное пользование	378970,11 378991,51 378968,42 378946,73	1273723,93 1273739,94 1273768,97 1273753,25	«2.1 – для индивидуального жилищного строительства»	998	Образован путем раздела земельного участка с кадастровым номером 21:16:000000:7484
ЗУ138	постоянное пользование	378991,56 379013,01 378989,65 378968,42	1273739,94 1273755,95 1273784,61 1273768,97	«2.1 – для индивидуального жилищного строительства»	983	Образован путем раздела земельного участка с кадастровым номером 21:16:000000:7484
ЗУ139	постоянное пользование	379013,01 379034,46 379011,78 378989,65	1273755,95 1273771,96 1273800,40 1273784,61	«2.1 – для индивидуального жилищного строительства»	988	Образован путем раздела земельного участка с кадастровым номером 21:16:000000:7484
ЗУ140	постоянное пользование	379034,46 379055,00 379032,09 379011,78	1273771,96 1273787,30 1273815,87 1273800,40	«2.1 – для индивидуального жилищного строительства»	933	Образован путем раздела земельного участка с кадастровым номером 21:16:000000:7484
ЗУ141	постоянное пользование	379011,78 379032,09 379008,89 378988,75	1273800,40 1273815,87 1273844,79 1273829,76	«2.1 – для индивидуального жилищного строительства»	941	Образован путем раздела земельного участка с кадастровым номером 21:16:000000:7484
ЗУ142	постоянное пользование	378989,65 379011,78 378988,75 378967,34	1273784,61 1273800,40 1273829,76 1273813,63	«2.1 – для индивидуального жилищного строительства»	997	Образован путем раздела земельного участка с кадастровым номером 21:16:000000:7484
ЗУ143	постоянное пользование	378968,42 378989,65 378967,34 378945,79	1273768,97 1273784,61 1273813,63 1273797,76	«2.1 – для индивидуального жилищного строительства»	972	Образован путем раздела земельного участка с кадастровым номером 21:16:000000:7484
ЗУ144	постоянное пользование	378946,73 378968,42 378945,79 378924,37	1273753,25 1273768,97 1273797,76 1273781,71	«2.1 – для индивидуального жилищного строительства»	974	Образован путем раздела земельного участка с кадастровым номером 21:16:000000:7484
ЗУ145	постоянное пользование	378924,99 378946,73 378924,37 378902,92	1273736,99 1273753,25 1273781,71 1273765,11	«2.1 – для индивидуального жилищного строительства»	978	Образован путем раздела земельного участка с кадастровым номером 21:16:000000:7484

ЗУ146	постоянное пользование	378903,83 378924,99 378902,92 378881,50	1273721,23 1273736,99 1273765,70 1273749,67	«2.1 – для индивидуального жилищного строительства»	961	Образован путем раздела земельного участка с кадастровым номером 21:16:000000:7484
ЗУ147	постоянное пользование	378882,40 378903,83 378881,50 378860,03	1273705,19 1273721,23 1273749,67 1273733,68	«2.1 – для индивидуального жилищного строительства»	968	Образован путем раздела земельного участка с кадастровым номером 21:16:000000:7484
ЗУ148	постоянное пользование	378860,95 378882,76 378860,03 378838,59	1273689,18 1273705,19 1273733,68 1273717,68	«2.1 – для индивидуального жилищного строительства»	969	Образован путем раздела земельного участка с кадастровым номером 21:16:000000:7484
ЗУ149	постоянное пользование	378838,79 378860,95 378838,59 378817,13	1273673,49 1273689,18 1273717,68 1273701,66	«2.1 – для индивидуального жилищного строительства»	966	Образован путем раздела земельного участка с кадастровым номером 21:16:000000:7484
ЗУ150	постоянное пользование	378807,87 378834,05 378817,13 378778,70	1273655,74 1273679,76 1273701,66 1273672,80	«2.1 – для индивидуального жилищного строительства»	1238	Образован путем раздела земельного участка с кадастровым номером 21:16:000000:7484
ЗУ151	постоянное пользование	378761,35 378782,80 378759,42 378737,97	1273684,72 1273700,73 1273730,06 1273714,04	«2.1 – для индивидуального жилищного строительства»	1003	Образован путем раздела земельного участка с кадастровым номером 21:16:000000:7484
ЗУ152	постоянное пользование	378782,80 378804,25 378781,42 378759,97	1273700,73 1273716,74 1273745,37 1273729,01	«2.1 – для индивидуального жилищного строительства»	979	Образован путем раздела земельного участка с кадастровым номером 21:16:000000:7484
ЗУ153	постоянное пользование	378804,25 378825,70 378802,88 378781,42	1273716,74 1273732,75 1273761,38 1273745,37	«2.1 – для индивидуального жилищного строительства»	979	Образован путем раздела земельного участка с кадастровым номером 21:16:000000:7484
ЗУ154	постоянное пользование	378825,70 378847,15 378824,33 378802,88	1273732,75 1273748,76 1273777,39 1273761,38	«2.1 – для индивидуального жилищного строительства»	979	Образован путем раздела земельного участка с кадастровым номером 21:16:000000:7484
ЗУ155	постоянное пользование	378847,15 378868,60 378845,78 378824,33	1273748,76 1273764,77 1273793,41 1273777,39	«2.1 – для индивидуального жилищного строительства»	979	Образован путем раздела земельного участка с кадастровым номером 21:16:000000:7484
ЗУ156	постоянное пользование	378868,60 378890,05 378867,23 378845,78	1273764,77 1273780,79 1273809,42 1273793,41	«2.1 – для индивидуального жилищного строительства»	979	Образован путем раздела земельного участка с кадастровым номером 21:16:000000:7484
ЗУ157	постоянное пользование	378890,05 378911,50 378888,68 378867,23	1273780,79 1273796,80 1273825,43 1273809,42	«2.1 – для индивидуального жилищного строительства»	979	Образован путем раздела земельного участка с кадастровым номером 21:16:000000:7484
ЗУ158	постоянное пользование	378911,50 378932,95 378910,13 378888,68	1273796,80 1273812,81 1273841,44 1273825,43	«2.1 – для индивидуального жилищного строительства»	979	Образован путем раздела земельного участка с кадастровым номером 21:16:000000:7484
ЗУ159	постоянное пользование	378932,95 378954,40 378931,58 378910,13	1273812,81 1273828,82 1273857,45 1273841,44	«2.1 – для индивидуального жилищного строительства»	979	Образован путем раздела земельного участка с кадастровым номером

						21:16:000000:7484
ЗУ160	постоянное пользование	378954,40 378977,25 378953,03 378931,58	1273828,82 1273844,83 1273873,46 1273857,45	«2.1 – для индивидуального жилищного строительства»	979	Образован путем раздела земельного участка с кадастровым номером 21:16:000000:7484
ЗУ161	постоянное пользование	378953,03 378973,62 378950,08 378929,72	1273873,46 1273888,75 1273918,10 1273902,40	«2.1 – для индивидуального жилищного строительства»	959	Образован путем раздела земельного участка с кадастровым номером 21:16:000000:7484
ЗУ162	постоянное пользование	378931,58 378953,03 378929,41 378907,93	1273857,45 1273873,46 1273902,78 1273886,81	«2.1 – для индивидуального жилищного строительства»	1007	Образован путем раздела земельного участка с кадастровым номером 21:16:000000:7484
ЗУ163	постоянное пользование	378909,57 378931,58 378907,96 378886,48	1273841,11 1273857,45 1273886,77 1273870,80	«2.1 – для индивидуального жилищного строительства»	1018	Образован путем раздела земельного участка с кадастровым номером 21:16:000000:7484
ЗУ164	постоянное пользование	378888,12 378909,57 378886,48 378865,01	1273825,10 1273841,11 1273870,80 1273854,83	«2.1 – для индивидуального жилищного строительства»	1007	Образован путем раздела земельного участка с кадастровым номером 21:16:000000:7484
ЗУ165	постоянное пользование	378866,67 378888,12 378865,01 378843,53	1273809,09 1273825,10 1273855,37 1273838,85	«2.1 – для индивидуального жилищного строительства»	1008	Образован путем раздела земельного участка с кадастровым номером 21:16:000000:7484
ЗУ166	постоянное пользование	378845,22 378866,67 378843,53 378822,05	1273793,08 1273809,09 1273838,85 1273822,88	«2.1 – для индивидуального жилищного строительства»	1009	Образован путем раздела земельного участка с кадастровым номером 21:16:000000:7484
ЗУ167	постоянное пользование	378824,33 378845,22 378822,05 378800,57	1273777,07 1273793,08 1273822,88 1273806,91	«2.1 – для индивидуального жилищного строительства»	1010	Образован путем раздела земельного участка с кадастровым номером 21:16:000000:7484
ЗУ168	постоянное пользование	378802,32 378823,77 378800,57 378779,09	1273761,06 1273777,07 1273806,91 1273790,94	«2.1 – для индивидуального жилищного строительства»	1010	Образован путем раздела земельного участка с кадастровым номером 21:16:000000:7484
ЗУ169	постоянное пользование	378759,97 378780,87 378757,61 378736,64	1273729,36 1273745,05 1273774,96 1273759,37	«2.1 – для индивидуального жилищного строительства»	991	Образован путем раздела земельного участка с кадастровым номером 21:16:000000:7484
ЗУ170	постоянное пользование	378737,97 378759,42 378736,64 378715,14	1273714,04 1273730,06 1273759,37 1273743,38	«2.1 – для индивидуального жилищного строительства»	994	Образован путем раздела земельного участка с кадастровым номером 21:16:000000:7484
ЗУ171	постоянное пользование	378676,30 378699,10 378675,73 378652,70	1273738,51 1273755,87 1273785,20 1273767,92	«2.1 – для индивидуального жилищного строительства»	1079	Образован путем раздела земельного участка с кадастровым номером 21:16:000000:7484
ЗУ172	постоянное пользование	378699,32 378722,13 378698,76 378675,73	1273755,78 1273773,15 1273802,47 1273785,20	«2.1 – для индивидуального жилищного строительства»	1079	Образован путем раздела земельного участка с кадастровым номером 21:16:000000:7484

ЗУ173	постоянное пользование	378722,13 378745,16 378721,78 378698,76	1273773,15 1273790,43 1273819,75 1273802,47	«2.1 – для индивидуального жилищного строительства»	1079	Образован путем раздела земельного участка с кадастровым номером 21:16:000000:7484
ЗУ174	постоянное пользование	378745,16 378766,61 378743,23 378721,78	1273790,43 1273806,44 1273835,76 1273819,75	«2.1 – для индивидуального жилищного строительства»	1000	Образован путем раздела земельного участка с кадастровым номером 21:16:000000:7484
ЗУ175	постоянное пользование	378766,61 378788,94 378764,68 378743,23	1273806,44 1273822,62 1273851,77 1273835,76	«2.1 – для индивидуального жилищного строительства»	1000	Образован путем раздела земельного участка с кадастровым номером 21:16:000000:7484
ЗУ176	постоянное пользование	378788,06 378809,51 378786,13 378764,68	1273822,45 1273838,46 1273867,78 1273851,77	«2.1 – для индивидуального жилищного строительства»	1000	Образован путем раздела земельного участка с кадастровым номером 21:16:000000:7484
ЗУ177	постоянное пользование	378809,51 378807,58 378786,13 378807,58	1273838,46 1273883,80 1273867,78 1273883,80	«2.1 – для индивидуального жилищного строительства»	1000	Образован путем раздела земельного участка с кадастровым номером 21:16:000000:7484
ЗУ178	постоянное пользование	378830,96 378852,41 378829,03 378807,58	1273854,47 1273870,48 1273899,81 1273883,80	«2.1 – для индивидуального жилищного строительства»	1000	Образован путем раздела земельного участка с кадастровым номером 21:16:000000:7484
ЗУ179	постоянное пользование	378852,41 378873,86 378850,48 378829,03	1273870,48 1273886,49 1273915,82 1273899,81	«2.1 – для индивидуального жилищного строительства»	1000	Образован путем раздела земельного участка с кадастровым номером 21:16:000000:7484
ЗУ180	постоянное пользование	378873,86 378895,31 378871,93 378850,48	1273886,49 1273902,50 1273931,83 1273915,82	«2.1 – для индивидуального жилищного строительства»	1000	Образован путем раздела земельного участка с кадастровым номером 21:16:000000:7484
ЗУ181	постоянное пользование	378895,31 378916,76 378893,38 378871,93	1273902,50 1273918,51 1273947,84 1273931,83	«2.1 – для индивидуального жилищного строительства»	1000	Образован путем раздела земельного участка с кадастровым номером 21:16:000000:7484
ЗУ182	постоянное пользование	378916,76 378936,70 378913,92 378893,38	1273918,51 1273933,87 1273963,17 1273947,84	«2.1 – для индивидуального жилищного строительства»	963	Образован путем раздела земельного участка с кадастровым номером 21:16:000000:7484
ЗУ183	постоянное пользование	378652,70 378675,73 378652,55 378629,29	1273767,97 1273785,25 1273815,20 1273798,07	«2.1 – для индивидуального жилищного строительства»	1095	Образован путем раздела земельного участка с кадастровым номером 21:16:000000:7484
ЗУ184	постоянное пользование	378675,73 378698,76 378675,60 378652,55	1273785,20 1273802,47 1273832,23 1273815,20	«2.1 – для индивидуального жилищного строительства»	1085	Образован путем раздела земельного участка с кадастровым номером 21:16:000000:7484
ЗУ185	постоянное пользование	378698,76 378719,97 378697,13 378675,60	1273802,47 1273818,39 1273848,12 1273832,23	«2.1 – для индивидуального жилищного строительства»	1000	Образован путем раздела земельного участка с кадастровым номером 21:16:000000:7484
ЗУ186	постоянное пользование	378719,97 378741,85 378718,66	1273818,39 1273834,73 1273864,02	«2.1 – для индивидуального жилищного строительства»	1011	Образован путем раздела земельного участка с кадастровым номером

						21:16:000000:7484
ЗУ187	постоянное пользование	378741,85 378762,87 378740,20 378718,66	1273834,73 1273850,42 1273879,92 1273864,02	«2.1 – для индивидуального жилищного строительства»	987	Образован путем раздела земельного участка с кадастровым номером 21:16:000000:7484
ЗУ188	постоянное пользование	378762,87 378784,32 378761,73 378740,20	1273850,42 1273866,43 1273895,82 1273879,92	«2.1 – для индивидуального жилищного строительства»	993	Образован путем раздела земельного участка с кадастровым номером 21:16:000000:7484
ЗУ189	постоянное пользование	378784,32 378805,77 378783,27 378761,73	1273866,43 1273882,44 1273911,71 1273896,43	«2.1 – для индивидуального жилищного строительства»	990	Образован путем раздела земельного участка с кадастровым номером 21:16:000000:7484
ЗУ190	постоянное пользование	378805,77 378827,22 378804,80 378783,27	1273882,44 1273898,45 1273927,61 1273911,71	«2.1 – для индивидуального жилищного строительства»	986	Образован путем раздела земельного участка с кадастровым номером 21:16:000000:7484
ЗУ191	постоянное пользование	378827,22 378848,71 378826,33 378804,80	1273898,45 1273914,49 1273943,51 1273927,61	«2.1 – для индивидуального жилищного строительства»	983	Образован путем раздела земельного участка с кадастровым номером 21:16:000000:7484
ЗУ192	постоянное пользование	378848,71 378870,12 378847,80 378826,33	1273914,49 1273930,47 1273959,49 1273943,51	«2.1 – для индивидуального жилищного строительства»	979	Образован путем раздела земельного участка с кадастровым номером 21:16:000000:7484
ЗУ193	постоянное пользование	378870,12 378891,52 378869,44 378847,80	1273930,47 1273946,54 1273975,33 1273959,49	«2.1 – для индивидуального жилищного строительства»	976	Образован путем раздела земельного участка с кадастровым номером 21:16:000000:7484
ЗУ194	постоянное пользование	378891,52 378891,52 378891,25 378869,44	1273946,54 1273963,17 1273963,17 1273975,33	«2.1 – для индивидуального жилищного строительства»	996	Образован путем раздела земельного участка с кадастровым номером 21:16:000000:7484
ЗУ195	постоянное пользование	378835,31 378835,91 378812,11 378790,56	1273958,98 1273974,86 1274004,33 1273988,45	«2.1 – для индивидуального жилищного строительства»	1000	Образован путем раздела земельного участка с кадастровым номером 21:16:000000:7484
ЗУ196	постоянное пользование	378792,21 378813,76 378790,56 378769,02	1273943,10 1273958,98 1273988,45 1273972,57	«2.1 – для индивидуального жилищного строительства»	1000	Образован путем раздела земельного участка с кадастровым номером 21:16:000000:7484
ЗУ197	постоянное пользование	378770,66 378792,21 378769,02 378747,47	1273927,23 1273943,10 1273972,57 1273956,69	«2.1 – для индивидуального жилищного строительства»	1000	Образован путем раздела земельного участка с кадастровым номером 21:16:000000:7484
ЗУ198	постоянное пользование	378749,12 378770,66 378747,47 378725,92	1273911,35 1273927,23 1273956,69 1273940,81	«2.1 – для индивидуального жилищного строительства»	1000	Образован путем раздела земельного участка с кадастровым номером 21:16:000000:7484
ЗУ199	постоянное пользование	378727,57 378727,57 378725,92 378704,37	1273895,47 1273911,35 1273911,35 1273924,93	«2.1 – для индивидуального жилищного строительства»	1000	Образован путем раздела земельного участка с кадастровым номером 21:16:000000:7484

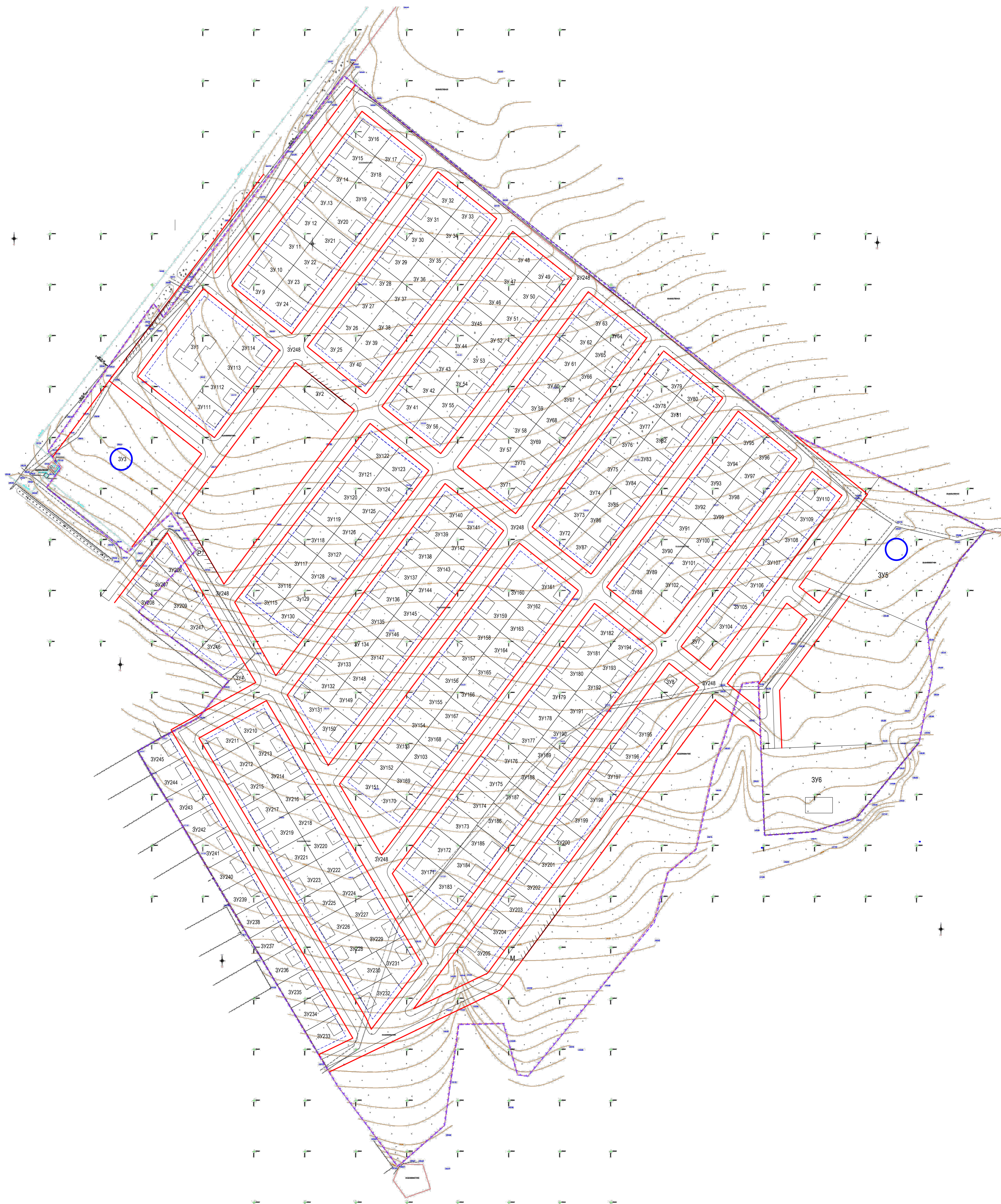
ЗУ200	постоянное пользование	378706,02 378727,57 378704,37 378682,83	1273879,59 1273895,47 1273924,93 1273909,05	«2.1 – для индивидуального жилищного строительства»	1000	Образован путем раздела земельного участка с кадастровым номером 21:16:000000:7484
ЗУ201	постоянное пользование	378684,47 378706,02 378682,83 378661,28	1273863,71 1273879,59 1273909,05 1273893,17	«2.1 – для индивидуального жилищного строительства»	1000	Образован путем раздела земельного участка с кадастровым номером 21:16:000000:7484
ЗУ202	постоянное пользование	378662,93 378684,47 378661,28 378639,73	1273847,83 1273863,71 1273893,17 1273877,18	«2.1 – для индивидуального жилищного строительства»	1000	Образован путем раздела земельного участка с кадастровым номером 21:16:000000:7484
ЗУ203	постоянное пользование	378641,38 378662,93 378639,73 378618,18	1273831,95 1273847,83 1273877,30 1273861,42	«2.1 – для индивидуального жилищного строительства»	1000	Образован путем раздела земельного участка с кадастровым номером 21:16:000000:7484
ЗУ204	постоянное пользование	378620,01 378662,93 378639,73 378597,31	1273815,82 1273848,20 1273877,30 1273845,09	«2.1 – для индивидуального жилищного строительства»	1000	Образован путем раздела земельного участка с кадастровым номером 21:16:000000:7484
ЗУ205	постоянное пользование	378598,48 378620,01 378596,64 378575,09	1273799,92 1273815,82 1273845,84 1273829,07	«2.1 – для индивидуального жилищного строительства»	1000	Образован путем раздела земельного участка с кадастровым номером 21:16:000000:7484
ЗУ206	постоянное пользование	378984,23 379006,60 378967,17 378953,79	1273498,08 1273514,99 1273538,27 1273527,30	«2.1 – для индивидуального жилищного строительства»	956	Образован путем перераспределения земельного участка кадастровым номером 21:16:000000:7484 и т.п.1 площадью 746 м ²
ЗУ207	постоянное пользование	378962,15 378984,23 378953,79 378934,47	1273481,38 1273498,08 1273527,30 1273511,35	«2.1 – для индивидуального жилищного строительства»	1087	Образован путем перераспределения земельного участка кадастровым номером 21:16:000000:7484 и т.п.1 площадью 757 м ²
ЗУ208	постоянное пользование	378942,65 378962,15 378934,47 378919,48	1273466,63 1273481,38 1273511,35 1273499,16	«2.1 – для индивидуального жилищного строительства»	881	Образован путем перераспределения земельного участка кадастровым номером 21:16:000000:7484 и т.п.1 площадью 578 м ²
ЗУ209	постоянное пользование	378919,48 378967,17 378943,88 378904,11	1273499,16 1273538,27 1273552,01 1273519,27	«2.1 – для индивидуального жилищного строительства»	1434	Образован путем раздела земельного участка с кадастровым номером 21:16:000000:7484
ЗУ210	постоянное пользование	378823,47 378842,01 378818,95 378800,49	1273578,80 1273612,15 1273625,76 1273591,87	«2.1 – для индивидуального жилищного строительства»	1019	Образован путем раздела земельного участка с кадастровым номером 21:16:000000:7484
ЗУ211	постоянное пользование	378805,29 378823,47 378800,49 378782,30	1273546,00 1273578,80 1273592,51 1273559,72	«2.1 – для индивидуального жилищного строительства»	1000	Образован путем раздела земельного участка с кадастровым номером 21:16:000000:7484
ЗУ212	постоянное пользование	378782,30 378800,49 378777,50 378759,32	1273559,72 1273592,51 1273606,23 1273573,43	«2.1 – для индивидуального жилищного строительства»	1000	Образован путем раздела земельного участка с кадастровым номером 21:16:000000:7484

ЗУ213	постоянное пользование	378800,49 378818,95 378795,74 378777,50	1273592,51 1273625,76 1273639,08 1273606,23	«2.1 – для индивидуального жилищного строительства»	1011	Образован путем раздела земельного участка с кадастровым номером 21:16:000000:7484
ЗУ214	постоянное пользование	378777,50 378795,74 378772,70 378754,51	1273606,23 1273639,08 1273652,72 1273619,94	«2.1 – для индивидуального жилищного строительства»	1000	Образован путем раздела земельного участка с кадастровым номером 21:16:000000:7484
ЗУ215	постоянное пользование	378759,32 378777,50 378754,51 378736,33	1273573,43 1273606,23 1273619,94 1273587,15	«2.1 – для индивидуального жилищного строительства»	1000	Образован путем раздела земельного участка с кадастровым номером 21:16:000000:7484
ЗУ216	постоянное пользование	378755,43 378772,70 378749,67 378731,53	1273619,94 1273652,72 1273666,36 1273633,66	«2.1 – для индивидуального жилищного строительства»	1000	Образован путем раздела земельного участка с кадастровым номером 21:16:000000:7484
ЗУ217	постоянное пользование	378736,33 378754,51 378731,53 378713,34	1273587,15 1273619,94 1273633,66 1273600,86	«2.1 – для индивидуального жилищного строительства»	1000	Образован путем раздела земельного участка с кадастровым номером 21:16:000000:7484
ЗУ218	постоянное пользование	378731,53 378749,67 378726,64 378708,54	1273633,66 1273666,36 1273679,99 1273647,37	«2.1 – для индивидуального жилищного строительства»	999	Образован путем раздела земельного участка с кадастровым номером 21:16:000000:7484
ЗУ219	постоянное пользование	378713,34 378731,53 378708,54 378690,36	1273600,86 1273633,66 1273647,37 1273614,58	«2.1 – для индивидуального жилищного строительства»	1000	Образован путем раздела земельного участка с кадастровым номером 21:16:000000:7484
ЗУ220	постоянное пользование	378708,54 378726,64 378703,96 378685,55	1273647,37 1273679,99 1273693,42 1273661,09	«2.1 – для индивидуального жилищного строительства»		Образован путем раздела земельного участка с кадастровым номером 21:16:000000:7484
ЗУ221	постоянное пользование	378690,36 378708,54 378685,55 378667,37	1273614,58 1273647,37 1273662,12 1273628,29	«2.1 – для индивидуального жилищного строительства»	990	Образован путем раздела земельного участка с кадастровым номером 21:16:000000:7484
ЗУ222	постоянное пользование	378685,55 378703,96 378680,93 378662,92	1273661,09 1273693,42 1273707,06 1273674,59	«2.1 – для индивидуального жилищного строительства»	986	Образован путем раздела земельного участка с кадастровым номером 21:16:000000:7484
ЗУ223	постоянное пользование	378667,37 378685,55 378662,92 378644,74	1273628,29 1273661,09 1273674,59 1273641,79	«2.1 – для индивидуального жилищного строительства»	987	Образован путем раздела земельного участка с кадастровым номером 21:16:000000:7484
ЗУ224	постоянное пользование	378662,92 378680,93 378657,90 378639,94	1273674,59 1273707,06 1273720,69 1273688,31	«2.1 – для индивидуального жилищного строительства»	992	Образован путем раздела земельного участка с кадастровым номером 21:16:000000:7484
ЗУ225	постоянное пользование	378644,74 378662,92 378640,69 378621,75	1273641,79 1273674,59 1273688,31 1273656,24	«2.1 – для индивидуального жилищного строительства»	1000	Образован путем раздела земельного участка с кадастровым номером 21:16:000000:7484
ЗУ226	постоянное пользование	378621,75 378634,28 378616,95 378598,77	1273655,51 1273688,31 1273701,54 1273669,22	«2.1 – для индивидуального жилищного строительства»	1000	Образован путем раздела земельного участка с кадастровым номером

						21:16:000000:7484
ЗУ227	постоянное пользование	378639,94 378657,90 378634,73 378616,95	1273688,31 1273720,29 1273734,09 1273702,02	«2.1 – для индивидуального жилищного строительства»	986	Образован путем раздела земельного участка с кадастровым номером 21:16:000000:7484
ЗУ228	постоянное пользование	378599,82 378616,95 378593,96 378575,78	1273669,22 1273702,02 1273715,73 1273682,94	«2.1 – для индивидуального жилищного строительства»	1000	Образован путем раздела земельного участка с кадастровым номером 21:16:000000:7484
ЗУ229	постоянное пользование	378616,95 378634,82 378611,81 378593,96	1273702,02 1273734,69 1273747,92 1273715,73	«2.1 – для индивидуального жилищного строительства»	985	Образован путем раздела земельного участка с кадастровым номером 21:16:000000:7484
ЗУ230	постоянное пользование	378575,78 378596,16 378573,61 378552,80	1273682,94 1273719,69 1273734,21 1273696,65	«2.1 – для индивидуального жилищного строительства»	1136	Образован путем раздела земельного участка с кадастровым номером 21:16:000000:7484
ЗУ231	постоянное пользование	378596,51 378611,83 378583,90 378558,78 378573,61	1273719,69 1273747,97 1273764,51 1273745,17 1273734,21	«2.1 – для индивидуального жилищного строительства»	1222	Образован путем раздела земельного участка с кадастровым номером 21:16:000000:7484
ЗУ232	постоянное пользование	378552,80 378573,61 378558,78 378520,06	1273696,65 1273734,21 1273745,17 1273715,34	«2.1 – для индивидуального жилищного строительства»	1233	Образован путем раздела земельного участка с кадастровым номером 21:16:000000:7484
ЗУ233	постоянное пользование	378517,59 378535,31 378510,90 378494,85	1273650,45 1273682,74 1273696,89 1273663,74	«2.1 – для индивидуального жилищного строительства»	1000	Образован путем раздела земельного участка с кадастровым номером 21:16:000000:7484
ЗУ234	постоянное пользование	378540,47 378558,40 378535,31 378517,59	1273636,49 1273669,20 1273682,74 1273650,02	«2.1 – для индивидуального жилищного строительства»	1007	Образован путем раздела земельного участка с кадастровым номером 21:16:000000:7484
ЗУ235	постоянное пользование	378563,28 378581,48 378558,40 378540,47	1273622,92 1273655,66 1273669,20 1273636,49	«2.1 – для индивидуального жилищного строительства»	992	Образован путем раздела земельного участка с кадастровым номером 21:16:000000:7484
ЗУ236	постоянное пользование	378586,25 378604,44 378581,48 378562,33	1273609,29 1273642,17 1273655,66 1273622,92	«2.1 – для индивидуального жилищного строительства»	999	Образован путем раздела земельного участка с кадастровым номером 21:16:000000:7484
ЗУ237	постоянное пользование	378608,88 378627,06 378627,06 378608,88	1273595,79 1273628,56 1273641,90 1273595,79	«2.1 – для индивидуального жилищного строительства»	983	Образован путем раздела земельного участка с кадастровым номером 21:16:000000:7484
ЗУ238	постоянное пользование	378631,80 378649,75 378627,06 378608,88	1273582,50 1273615,17 1273628,56 1273595,79	«2.1 – для индивидуального жилищного строительства»	987	Образован путем раздела земельного участка с кадастровым номером 21:16:000000:7484
ЗУ239	постоянное пользование	378654,69 378672,80 378649,75 378631,80	1273568,54 1273601,58 1273615,17 1273582,50	«2.1 – для индивидуального жилищного строительства»	1000	Образован путем раздела земельного участка с кадастровым номером 21:16:000000:7484

ЗУ240	постоянное пользование	378677,49 378695,85 378672,80 378654,69	1273554,98 1273587,98 1273601,58 1273568,54	«2.1 – для индивидуального жилищного строительства»	1000	Образован путем раздела земельного участка с кадастровым номером 21:16:000000:7484
ЗУ241	постоянное пользование	378700,56 378718,87 378695,85 378677,59	1273541,51 1273574,33 1273587,98 1273555,14	«2.1 – для индивидуального жилищного строительства»	1000	Образован путем раздела земельного участка с кадастровым номером 21:16:000000:7484
ЗУ242	постоянное пользование	378723,83 378741,95 378718,87 378700,56	1273527,65 1273560,79 1273574,33 1273541,51	«2.1 – для индивидуального жилищного строительства»	1014	Образован путем раздела земельного участка с кадастровым номером 21:16:000000:7484
ЗУ243	постоянное пользование	378746,55 378765,04 378741,95 378723,83	1273514,09 1273547,25 1273560,79 1273527,65	«2.1 – для индивидуального жилищного строительства»	1017	Образован путем раздела земельного участка с кадастровым номером 21:16:000000:7484
ЗУ244	постоянное пользование	378769,58 378788,04 378764,94 378746,46	1273499,85 1273533,57 1273547,09 1273513,93	«2.1 – для индивидуального жилищного строительства»	1027	Образован путем раздела земельного участка с кадастровым номером 21:16:000000:7484
ЗУ245	постоянное пользование	378792,68 378811,28 378788,04 378769,58	1273499,85 1273519,90 1273533,57 1273499,85	«2.1 – для индивидуального жилищного строительства»	1031	Образован путем раздела земельного участка с кадастровым номером 21:16:000000:7484
ЗУ246	постоянное пользование	378887,13 378916,28 378879,17 378867,04	1273541,81 1273568,31 1273590,22 1273568,34	«2.1 – для индивидуального жилищного строительства»	1191	Образован путем раздела земельного участка с кадастровым номером 21:16:000000:7484
ЗУ247	постоянное пользование	378904,11 378943,88 378916,28 378887,13	1273519,27 1273552,01 1273568,31 1273541,81	«2.1 – для индивидуального жилищного строительства»	1329	Образован путем раздела земельного участка с кадастровым номером 21:16:000000:7484
ЗУ248	постоянное пользование			«12.0.-Земельные участки (территории) общего пользования»	218 015	Образован путем раздела земельного участка с кадастровым номером 21:16:000000:7484

Чертеж межевания территории



Условные обозначения:

- проектируемая красная линия;
- граница проектируемой территории;
- линия отступа;
- проектируемые жилые дома, общественные здания и строения;
- номер земельного участка.

				Заказчик: Администрация города Новочебоксарска 2135-2018		
				Проект планировки и проект межевания территории земельного участка с кадастровым номером 21-16-000000-7484 площадью 49,9453 га в Кугеевском слюс Мариинско-Посадского района Чувашской Республики		
				Стадия	Масса	Масштаб
						М 1:2000
Должность	ФИО	Дата	Подп.	Лист	1	Листов 1
Разработал	Николаева					
Разработал	Грушин					
Проверил	Митрофанов					
Н. Контр.	Кобыльских			Чертеж межевания территории		
				ООО "Градпроект"		