

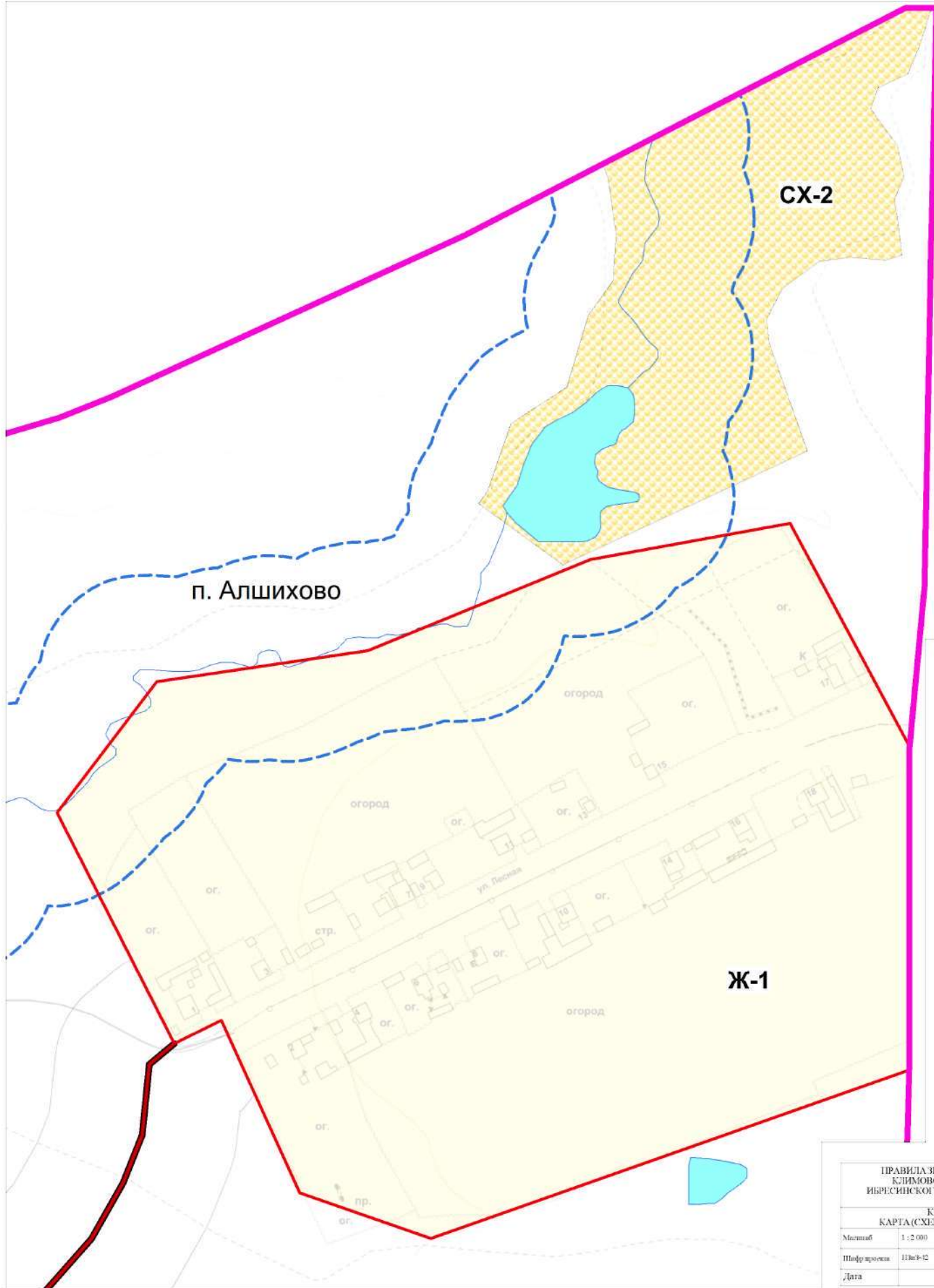
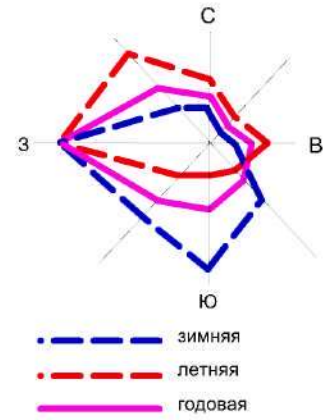
ЧУВАШСКАЯ РЕСПУБЛИКА ИБРЕСИНСКИЙ РАЙОН
КЛИМОВСКОЕ СЕЛЬСКОЕ ПОСЕЛЕНИЕ

п. Алшихово

КАРТА (СХЕМА) ГРАДОСТРОИТЕЛЬНОГО ЗОНИРОВАНИЯ

КАРТА (СХЕМА) ЗОН С ОСОБЫМИ УСЛОВИЯМИ ИСПОЛЬЗОВАНИЯ ТЕРРИТОРИЙ

Роза ветра по направлениям
в % по метеостанции с. Батырево

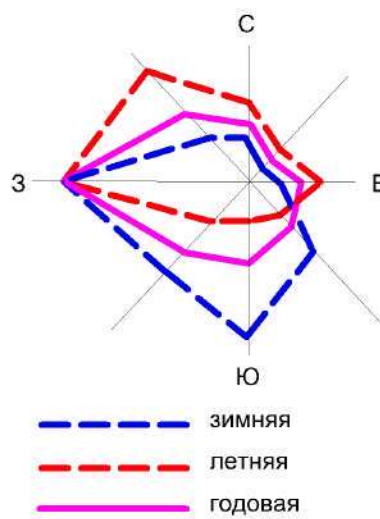


Условные обозначения:

код объекта	наименование объекта	условный знак для отображения	
		существующие	планируемые
02	Территориальная граница		
020302	Граница муниципального района		
020303	Граница городского поселения		
020304	Граница сельского поселения		
0204	Граница населенного пункта		
06	Территориальные зоны		
0601	Зона застройки индивидуальными жилыми домами (А-1)		
0615	Зона, занятая объектами сельского назначения (СХ-2)		
14	Зона с особыми условиями использования территорий		
603010402 603010401	Охранная зона внеуличного транспорта и железнодорожных путей		
603011101	Водоохранная зона		
603010101	Санитарно-защитная зона предприятий, сооружений и иных объектов		
603010801	Первый пояс зоны санитарной охраны источника водоснабжения		
	Территории, для которых градостроительные регламенты не устанавливаются		
0405	Земли лесного фонда		
0406	Земли водного фонда		
0614	Зона сельскохозяйственных угодий (СХ-1)		

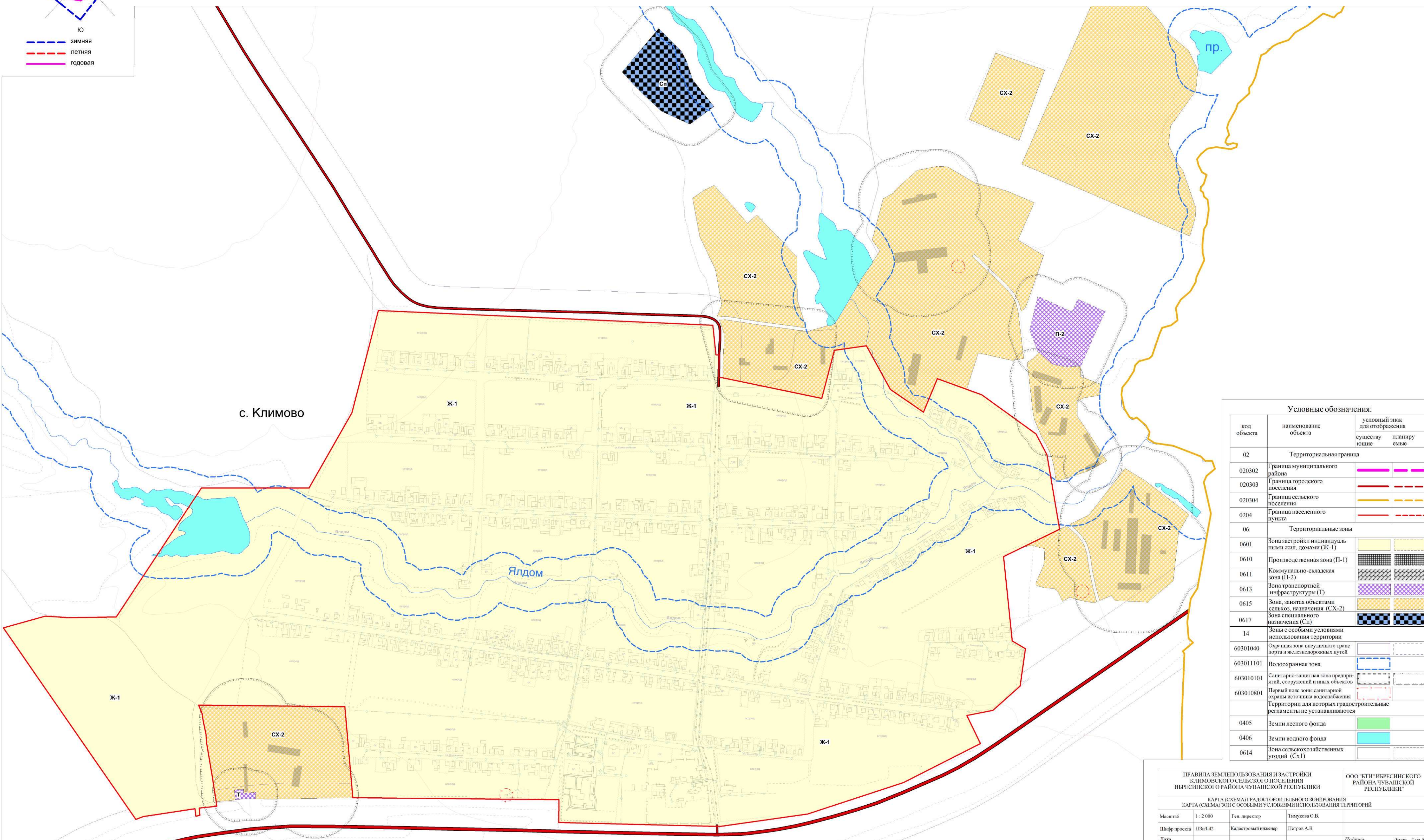
ПРАВИЛА ЗЕМЛЕПОЛЬЗОВАНИЯ И ЗАСТРОЙКИ КЛИМОВСКОГО СЕЛЬСКОГО ПОСЕЛЕНИЯ ИБРЕСИНСКОГО РАЙОНА ЧУВАШСКОЙ РЕСПУБЛИКИ		ООО "БТИ" ИБРЕСИНСКОГО РАЙОНА ЧУВАШСКОЙ РЕСПУБЛИКИ	
КАРТА (СХЕМА) ГРАДОСТРОИТЕЛЬНОГО ЗОНИРОВАНИЯ КАРТА (СХЕМА) ЗОН С ОСОБЫМИ УСЛОВИЯМИ ИСПОЛЬЗОВАНИЯ ТЕРРИТОРИЙ			
Масштаб	1:2 000	Ген. директор	Тимоков О.В.
Инфрапроект	11кв3-12	Кадастровый инженер	Петров А.В.
Дата			Подпись Лист 5 из 5

Роза ветра по направлениям в % по метеостанции с. Батырево



ЧУВАШСКАЯ РЕСПУБЛИКА ИБРЕСИНСКИЙ РАЙОН
КЛИМОВСКОЕ СЕЛЬСКОЕ ПОСЕЛЕНИЕ
с. Климово

КАРТА (СХЕМА) ГРАДОСТРОИТЕЛЬНОГО ЗОНИРОВАНИЯ
КАРТА (СХЕМА) ЗОН С ОСОБЫМИ УСЛОВИЯМИ ИСПОЛЬЗОВАНИЯ ТЕРРИТОРИЙ



Условные обозначения:			
код объекта	наименование объекта	условный знак для отображения	
		существующие	планируемые
02	Территориальная граница		
020302	Граница муниципального района		
020303	Граница городского поселения		
020304	Граница сельского поселения		
0204	Граница населенного пункта		
06	Территориальные зоны		
0601	Зона застройки индивидуальными жил. домами (Ж-1)		
0610	Производственная зона (И-1)		
0611	Коммунально-складская зона (И-2)		
0613	Зона транспортной инфраструктуры (Т)		
0615	Зона, занятая объектами сельхоз. назначения (СХ-2)		
0617	Зона специального назначения (Сп)		
14	Зоны с особыми условиями использования территории		
60301040	Охранная зона внеуличного транспорта и железнодорожных путей		
60301101	Водоохранная зона		
603010101	Санитарно-защитная зона предприятий, сооружений и иных объектов		
603010801	Первый пояс зоны санитарной охраны источника водоснабжения		
0405	Земли лесного фонда		
0406	Земли водного фонда		
0614	Зона сельскохозяйственных угодий (Сх1)		

ПРАВИЛА ЗЕМЛЕПОЛЬЗОВАНИЯ И ЗАСТРОЙКИ КЛИМОВСКОГО СЕЛЬСКОГО ПОСЕЛЕНИЯ ИБРЕСИНСКОГО РАЙОНА ЧУВАШСКОЙ РЕСПУБЛИКИ		ООО "БТИ" ИБРЕСИНСКОГО РАЙОНА ЧУВАШСКОЙ РЕСПУБЛИКИ	
КАРТА (СХЕМА) ГРАДОСТРОИТЕЛЬНОГО ЗОНИРОВАНИЯ КЛИМОВСКОГО РАЙОНА ЧУВАШСКОЙ РЕСПУБЛИКИ			
КАРТА (СХЕМА) ЗОН С ОСОБЫМИ УСЛОВИЯМИ ИСПОЛЬЗОВАНИЯ ТЕРРИТОРИЙ			
Масштаб	1 : 2 000	Ген. директор	Тюрова О.В.
Шифр проекта	ПЗг3-42	Кадастровый инженер	Петров А.В.
Дата			Подпись Лист 2 из 5

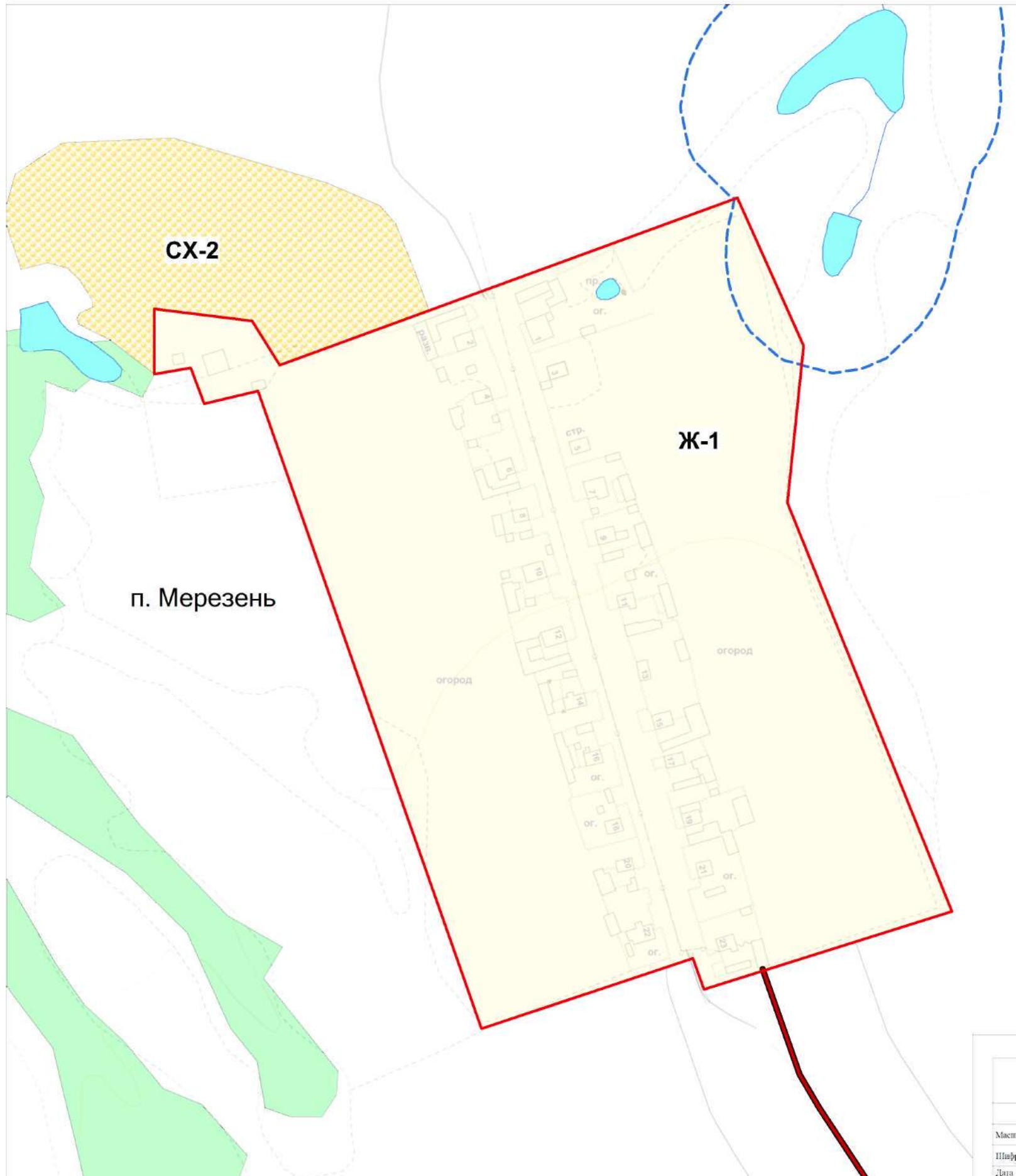
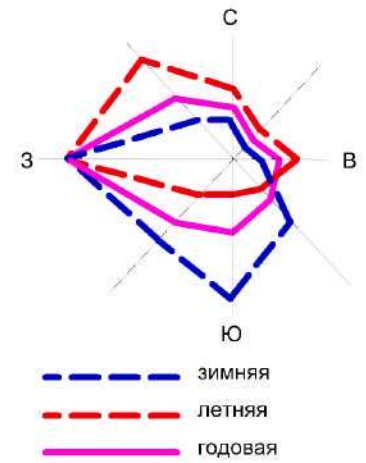
ЧУВАШСКАЯ РЕСПУБЛИКА ИБРЕСИНСКИЙ РАЙОН КЛИМОВСКОЕ СЕЛЬСКОЕ ПОСЕЛЕНИЕ

п. Мерезень

КАРТА (СХЕМА) ГРАДОСТРОИТЕЛЬНОГО ЗОНИРОВАНИЯ

КАРТА (СХЕМА) ЗОН С ОСОБЫМИ УСЛОВИЯМИ ИСПОЛЬЗОВАНИЯ ТЕРРИТОРИЙ

Роза ветра по направлениям
в % по метеостанции с. Батырево



Условные обозначения:

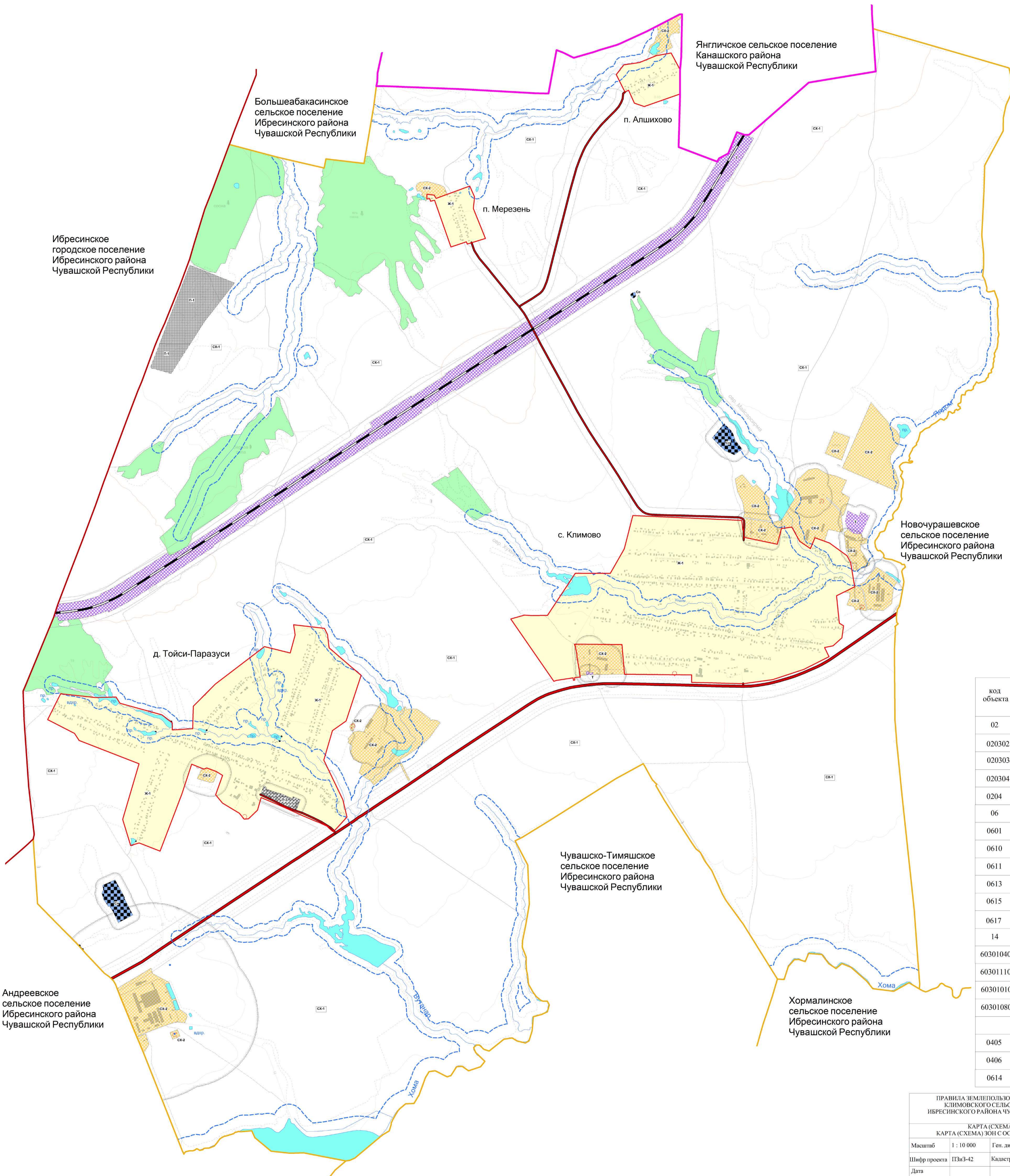
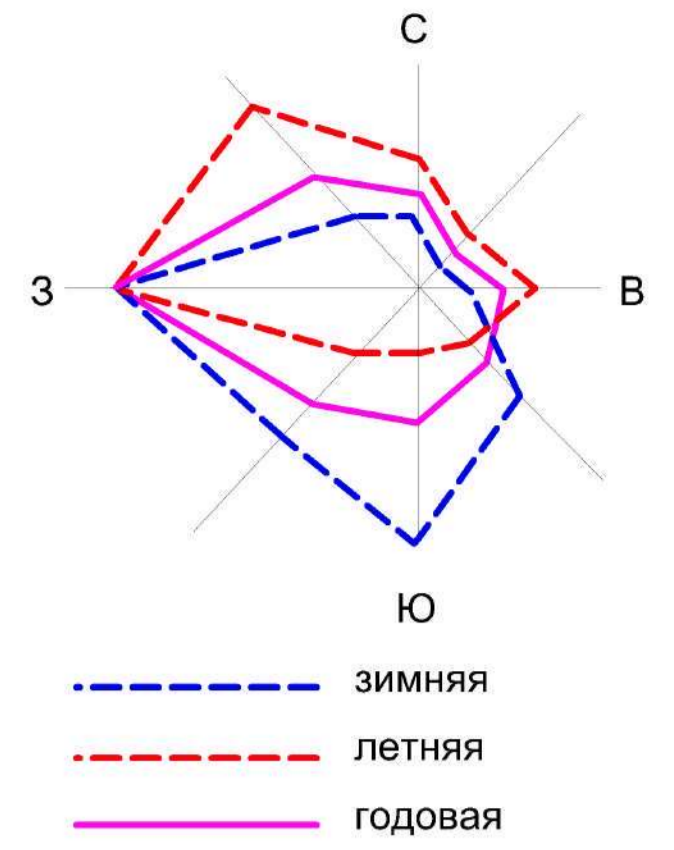
код объекта	наименование объекта	условный знак для отображения	
		существующие	планируемые
02	Территориальная граница		
020302	Граница муниципального района		
020303	Граница городского поселения		
020304	Граница сельского поселения		
0204	Граница населенного пункта		
06	Территориальные зоны		
0601	Зона застройки индивидуальными жил. домами (Ж-1)		
0615	Зона, занятая объектами сельхоз. назначения (СХ-2)		
14	Зоны с особыми условиями использования территории		
603010402	Охранная зона вышестоящего транспорта и железнодорожных путей		
603010401			
603011101	Водоохранная зона		
603010101	Санитарно-защитная зона предприятий, сооружений и иных объектов		
603010801	Первый пояс зоны санитарной охраны источников водоснабжения		
	Территории для которых градостроительные регламенты не устанавливаются		
0405	Земли лесного фонда		
0406	Земли водного фонда		
0614	Зона сельскохозяйственных угодий (СХ-1)		

ПРАВИЛА ЗЕМЛЕПОЛЬЗОВАНИЯ И ЗАСТРОЙКИ КЛИМОВСКОГО СЕЛЬСКОГО ПОСЕЛЕНИЯ ИБРЕСИНСКОГО РАЙОНА ЧУВАШСКОЙ РЕСПУБЛИКИ			ООО "БТИ" ИБРЕСИНСКОГО РАЙОНА ЧУВАШСКОЙ РЕСПУБЛИКИ*	
КАРТА (СХЕМА) ГРАДОСТРОИТЕЛЬНОГО ЗОНИРОВАНИЯ КАРТА (СХЕМА) ЗОН С ОСОБЫМИ УСЛОВИЯМИ ИСПОЛЬЗОВАНИЯ ТЕРРИТОРИЙ				
Масштаб	1 : 2 000	Ген. директор	Тымукова О.В.	
Шифр проекта	ПЗиЗ-12	Кадастровый инженер	Петров А.В.	
Дата			Подпись	Лист 4 из 5

ЧУВАШСКАЯ РЕСПУБЛИКА ИБРЕСИНСКИЙ РАЙОН КЛИМОВСКОЕ СЕЛЬСКОЕ ПОСЕЛЕНИЕ

КАРТА (СХЕМА) ГРАДОСТРОИТЕЛЬНОГО ЗОНИРОВАНИЯ
КАРТА (СХЕМА) ЗОН С ОСОБЫМИ УСЛОВИЯМИ ИСПОЛЬЗОВАНИЯ ТЕРРИТОРИЙ

Роза ветра по направлениям
в % по метеостанции с. Батырево



Условные обозначения:

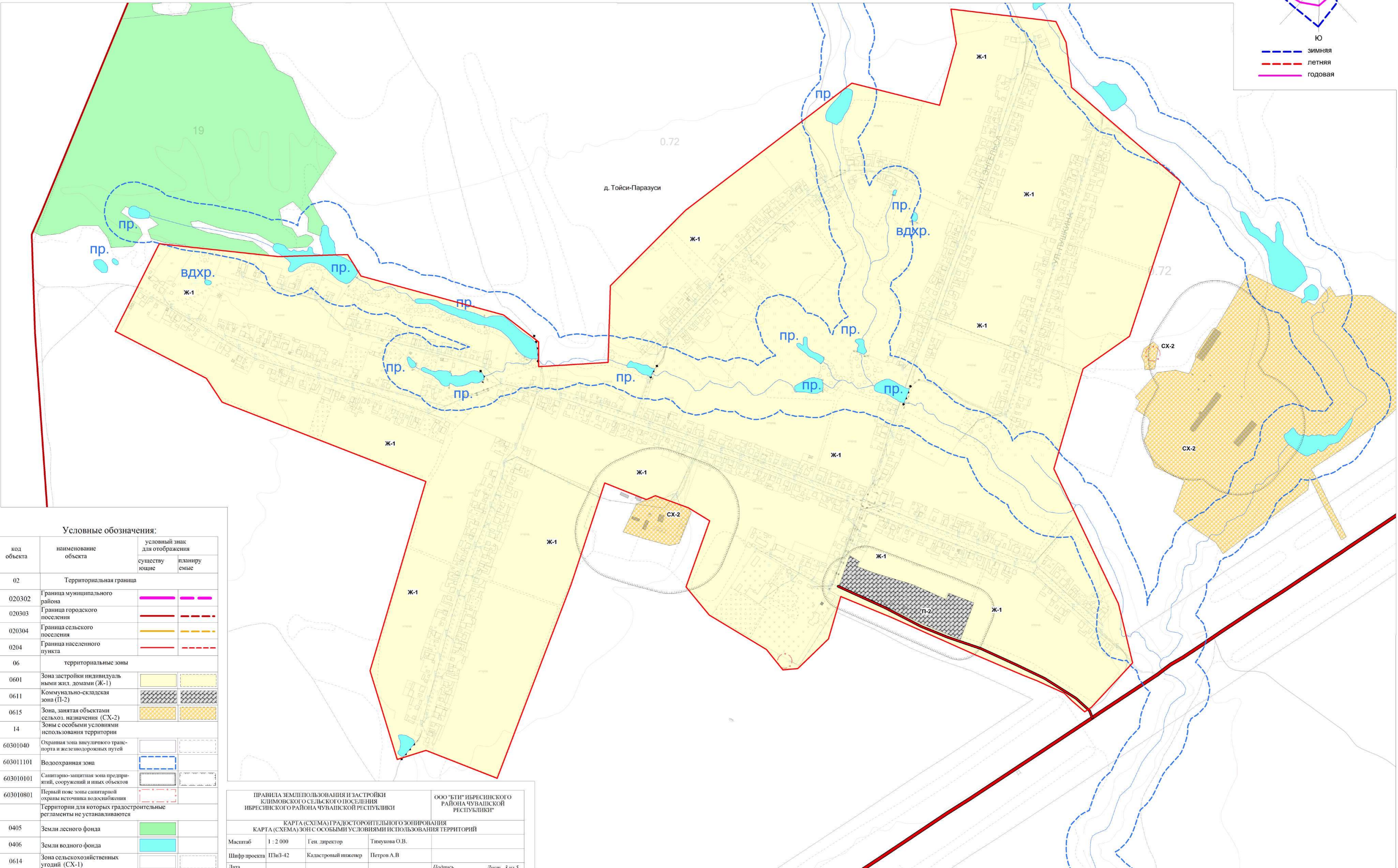
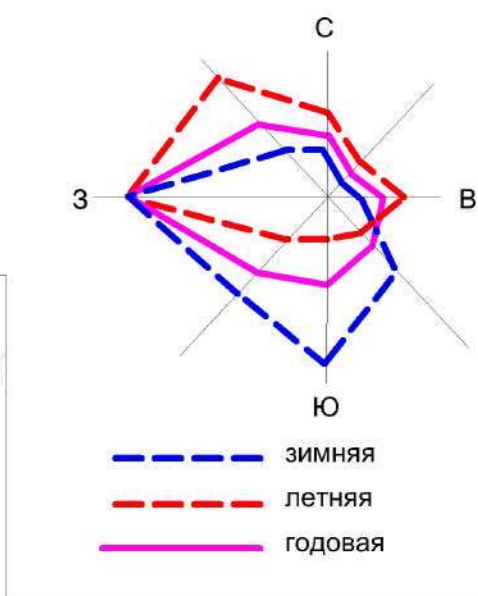
код объекта	наименование объекта	условный знак для отображения	
		существующие	планируемые
02	Территориальная граница		
020302	Граница муниципального района		
020303	Граница городского поселения		
020304	Граница сельского поселения		
0204	Граница населенного пункта		
06	Территориальные зоны		
0601	Зона застройки индивидуальными жил. домами (Ж-1)		
0610	Производственная зона (П-1)		
0611	Коммунально-складская зона (П-2)		
0613	Зона транспортной инфраструктуры (Т)		
0615	Зона, занятая объектами сельхоз. назначения (СХ-2)		
0617	Зона специального назначения (СП)		
14	Зоны с особыми условиями использования территории		
60301040	Охранная зона внеуличного транспорта и железнодорожных путей		
60301101	Водоохранная зона		
603010101	Санитарно-защитная зона предприятий, сооружений и иных объектов		
603010801	Первый пояс зоны санитарной охраны источника водоснабжения. Территории для которых градостроительные регламенты не устанавливаются		
0405	Земли лесного фонда		
0406	Земли водного фонда		
0614	Зона сельскохозяйственных угодий (Сх1)		

ПРАВИЛА ЗЕМЛЕПОЛЬЗОВАНИЯ И ЗАСТРОЙКИ КЛИМОВСКОГО СЕЛЬСКОГО ПОСЕЛЕНИЯ ИБРЕСИНСКОГО РАЙОНА ЧУВАШСКОЙ РЕСПУБЛИКИ		ООО "БТИ" ИБРЕСИНСКОГО РАЙОНА ЧУВАШСКОЙ РЕСПУБЛИКИ	
КАРТА (СХЕМА) ГРАДОСТРОИТЕЛЬНОГО ЗОНИРОВАНИЯ КАРТА (СХЕМА) ЗОН С ОСОБЫМИ УСЛОВИЯМИ ИСПОЛЬЗОВАНИЯ ТЕРРИТОРИЙ			
Масштаб	1 : 10 000	Ген. директор	Тимокова О.В.
Шифр проекта	ПЗ3-42	Кадастровый инженер	Петров А.В.
Дата			Подпись _____ Лист 1 из 5

ЧУВАШСКАЯ РЕСПУБЛИКА ИБРЕСИНСКИЙ РАЙОН
КЛИМОВСКОЕ СЕЛЬСКОЕ ПОСЕЛЕНИЕ
д. Тойси-Паразуси

КАРТА (СХЕМА) ГРАДОСТРОИТЕЛЬНОГО ЗОНИРОВАНИЯ
КАРТА (СХЕМА) ЗОН С ОСОБЫМИ УСЛОВИЯМИ ИСПОЛЬЗОВАНИЯ ТЕРРИТОРИЙ

Роза ветра по направлениям
в % по метеостанции с. Батырево



Условные обозначения:

код объекта	наименование объекта	условный знак для отображения	
		существующие	планируемые
02	Территориальная граница		
020302	Граница муниципального района		
020303	Граница городского поселения		
020304	Граница сельского поселения		
0204	Граница населенного пункта		
06	территориальные зоны		
0601	Зона застройки индивидуальными жил. домами (Ж-1)		
0611	Коммунально-складская зона (П-2)		
0615	Зона, занятая объектами сельхоз. назначения (СХ-2)		
14	Зоны с особыми условиями использования территории		
60301040	Охранная зона внеуличного транспорта и железнодорожных путей		
60301101	Водоохранная зона		
603010101	Санитарно-защитная зона предприятий, сооружений и иных объектов		
603010801	Первый пояс зоны санитарной охраны источника водоснабжения		
	Территории для которых градостроительные регламенты не устанавливаются		
0405	Земли лесного фонда		
0406	Земли водного фонда		
0614	Зона сельскохозяйственных угодий (СХ-1)		

ПРАВИЛА ЗЕМЛЕПОЛЬЗОВАНИЯ И ЗАСТРОЙКИ КЛИМОВСКОГО СЕЛЬСКОГО ПОСЕЛЕНИЯ ИБРЕСИНСКОГО РАЙОНА ЧУВАШСКОЙ РЕСПУБЛИКИ		ООО "БТИ" ИБРЕСИНСКОГО РАЙОНА ЧУВАШСКОЙ РЕСПУБЛИКИ	
КАРТА (СХЕМА) ГРАДОСТРОИТЕЛЬНОГО ЗОНИРОВАНИЯ КАРТА (СХЕМА) ЗОН С ОСОБЫМИ УСЛОВИЯМИ ИСПОЛЬЗОВАНИЯ ТЕРРИТОРИЙ			
Масштаб	1 : 2 000	Ген. директор	Тымукова О.В.
Шифр проекта	ПЗиЗ-42	Кадастровый инженер	Петров А.В.
Дата		Подпись	Лист 3 из 5