



АРХИТЕКТУРНО
- ПРОЕКТНАЯ
МАСТЕРСКАЯ 428034 г.Чебоксары,
ул.М.Павлова, 39
тел./факс: (8352) 41-90-51
41-90-52
m-gorod@mail.ru
www.gorod-ch.ru

Свидетельство № П-108-2130129584-323
от 29 июня 2016г.

Заказчик: Администрация Ибресинского городского
поселения Ибресинского района ЧР

Проект “Благоустройство дворовых территорий многоквартирных
домов в п. Ибреси Ибресинского района ЧР”

69/2018

2018

ООО “АМ “МОЙ ГОРОД”

Свидетельство № П-108-2130129584-323
от 29 июня 2016г.

Заказчик: Администрация Ибресинского городского
поселения Ибресинского района ЧР

Проект “Благоустройство дворовых территорий многоквартирных
домов в п. Ибреси Ибресинского района ЧР”

69/2018

Директор	_____	Трофимов И.Ю.
Главный архитектор проекта	_____	Лукиянов С.П.
Главный инженер проекта	_____	Мясников Е.В.

СОДЕРЖАНИЕ

Лист	Наименование	Примечание
1	Общие данные	
2	Пояснительная записка	
3	Ведомость материалов.	
4	Ситуационный план. Карта градостроительного зонирования.	
5	Опорный план М1:500 поз.1. Фотофиксация.	
6	Генплан М 1:500 поз.1.	
7	Опорный план М1:500 поз.2. Фотофиксация.	
8	Генплан М 1:500 поз.2.	
9	Опорный план М1:500 поз.3. Фотофиксация.	
10	Генплан М 1:500 поз.3.	
11	Опорный план М1:500 поз.4. Фотофиксация.	
12	Генплан М 1:500 поз.4.	
13	Опорный план М1:500 поз.5. Фотофиксация.	
14	Генплан М 1:500 поз.5.	
15	План покрытий М 1:500 поз.5.	
16	Опорный план М1:500 поз.6. Фотофиксация.	
17	Генплан М 1:500 поз.6.	
18	Узлы покрытий	
19	Малые архитектурные формы и переносные изделия.	
20	Ограждение игровой площадки.	
21	Ограждение мусоросборника.	

Согласовано:

Взам.инв.№

Инв.№ подл. Подпись и дата

Инв.№ подл.

Заказчик: Администрация Ибресинского городского поселения Ибресинского района ЧР

69/2018

Проект "Благоустройство дворовых территорий многоквартирных домов в п.Ибреси Ибресинского района ЧР".

Изм.	Кол.уч.	Лист	№ док.	Подпись	Дата
Директор		Трофимов			
ГАП		Лукиянов			
ГИП		Мясников			
Архитектор		Мурзенкова			

Стадия	Лист	Листов
П	1	

Общие данные

ООО "АМ "Мой город"

формат А4

ПОЯСНИТЕЛЬНАЯ ЗАПИСКА

Проект благоустройства дворов в п.г.т. Ибреси Ибресинского района ЧР выполнен на основании договора № 69/2018, заключенного с администрацией Ибресинского городского поселения Ибресинского района ЧР и задания на проектирование.

1. ОБЩИЕ СВЕДЕНИЯ

Поселок городского типа Ибреси находится в центральной части Ибресинского района. Территории проектируемых дворов расположены в п.г.т. Ибреси:

- по улице Маресьева д.5 (поз.1),
- по улице Маресьева д.9, 11 (поз.2),
- по улице Маресьева д.17, 19 (поз.3),
- по ул. Держинского д.4 (поз.4),
- по ул. Советская д.35, 36 (поз.5),
- по ул. Почтовая д.1 (поз.6).

Участки благоустройства территории ровные, существующие проезды грунтовые.

2. ПРОЕКТНО-ПЛАНИРОВОЧНОЕ РЕШЕНИЕ

Проектом благоустройства территории дворов на данном этапе предполагается выполнить:

- организацию асфальтобетонных и щебеночных подъездных дорог к домам,
- организацию гостевых парковок,
- установка уличных светильников на опорах и на стенах домов,
- замена старых светильников уличного освещения на светодиодные,
- установка детского игрового оборудования для малышей,
- реконструкцию существующей детской площадки по ул. Почтовая,
- установка скамеек и урн.

Планировочное решение улично-дорожной сети продиктовано конфигурацией земельных участков, а также существующими домами и сооружениями.

Согласовано:

Взам.инв. №

Инв. № подл
Подпись и дата

Инв. № подл

Заказчик: Администрация Ибресинского городского поселения Ибресинского района ЧР

69/2018

Проект "Благоустройство дворовых территорий многоквартирных домов в п.Ибреси Ибресинского района ЧР".

Изм.	Кол.уч.	Лист	№ док.	Подпись	Дата
------	---------	------	--------	---------	------

Директор	Трофимов				
----------	----------	--	--	--	--

ГАП	Лукиянов				
-----	----------	--	--	--	--

ГИП	Мясников				
-----	----------	--	--	--	--

Архитектор	Мурзенкова				
------------	------------	--	--	--	--

Стадия	Лист	Листов
--------	------	--------

П	2	
---	---	--

Пояснительная записка

ООО "АМ "Мой город"

ВЕДОМОСТЬ МАТЕРИАЛОВ

Поз.	Наименование	Ед.изм.	Количество
1	Покрытие проездов из асфальтобетона	м ²	3193,0
2	Бордюрный камень БР 100.30.15	п.м.	868,0
3	Покрытие проездов из щебня	м ²	694,5
4	Песчаное покрытие детских площадок	м ²	397,5
5	Покрытие площадок из асфальтобетона	м ²	180,5
6	Покрытие из плитки	м ²	212,0
7	Бордюрный камень БР 100.20.8	п.м.	43,0
8	Урна металлическая	шт.	23
9	Скамья со спинкой	шт.	32
10	Детский игровой комплекс "Romana 104.20.00"	шт.	1
11	Детский игровой комплекс (3,94x1,84) "Romana 104.15.00"	шт.	1
12	Песочный дворик (3,91x3,91) "Romana 109.12.00"	шт.	1
13	Детский игровой комплекс (1,9x1,4) "Romana 101.55.00"	шт.	1
14	Спортивно-игровой комплекс (2,2x1,8) "Romana 401.12.00"	шт.	1
15	Качели двойные (1,13x3,06) "Romana 108.18.00"	шт.	1
16	Карусель (d=2,0) "Romana 108.25.00"	шт.	1
17	Качалка-балансир (2,6x0,3) "Romana 108.01.00"	шт.	6
18	Песочница (1,5x1,5) "Romana 109.01.02"	шт.	4
19	Горка (3,14x1,02) "Romana 110.03.00"	шт.	1

ВЕДОМОСТЬ МАТЕРИАЛОВ

Поз.	Наименование	Ед.изм.	Количество
20	Горка (2,05x0,64) "Romana 110.02.00"	шт.	3
21	Ограждение мусоросборной площадки (профлист Н=1,6м)	шт.	2
22	Мусоросборный контейнер	шт.	4
23	Ограждение детской площадки (металлич. Н=0,9м)	секц.	53
24	Светильник парковый торшерный "Шар" ЖТУ06-70-004 с лампами ДНаТ70 на стальной опоре НФ-3,5-0,2-ц	шт.	8
25	Светильник светодиодный LED-60-ШБ1/К50	шт.	10
26	Светильник светодиодный LED-40-ШБ1/К50	шт.	9
27	Кронштейн для 1-го светильника	шт.	13
28	Кронштейн для 2-х светильников	шт.	3
29	Опора: стойка ж.б. СВ 95-3	шт.	3
30	Кабель в траншее АВББШВ 3*25 с сигнальной лентой	п.м.	84,0
31	Кабель ВВГнг 3*2,5 по 9м на опору	п.м.	27,0
32	Провода самонесущие СИП4*25	п.м.	267,5

Согласовано:

Инв. № подл. Подпись и дата

Взам. инв. №

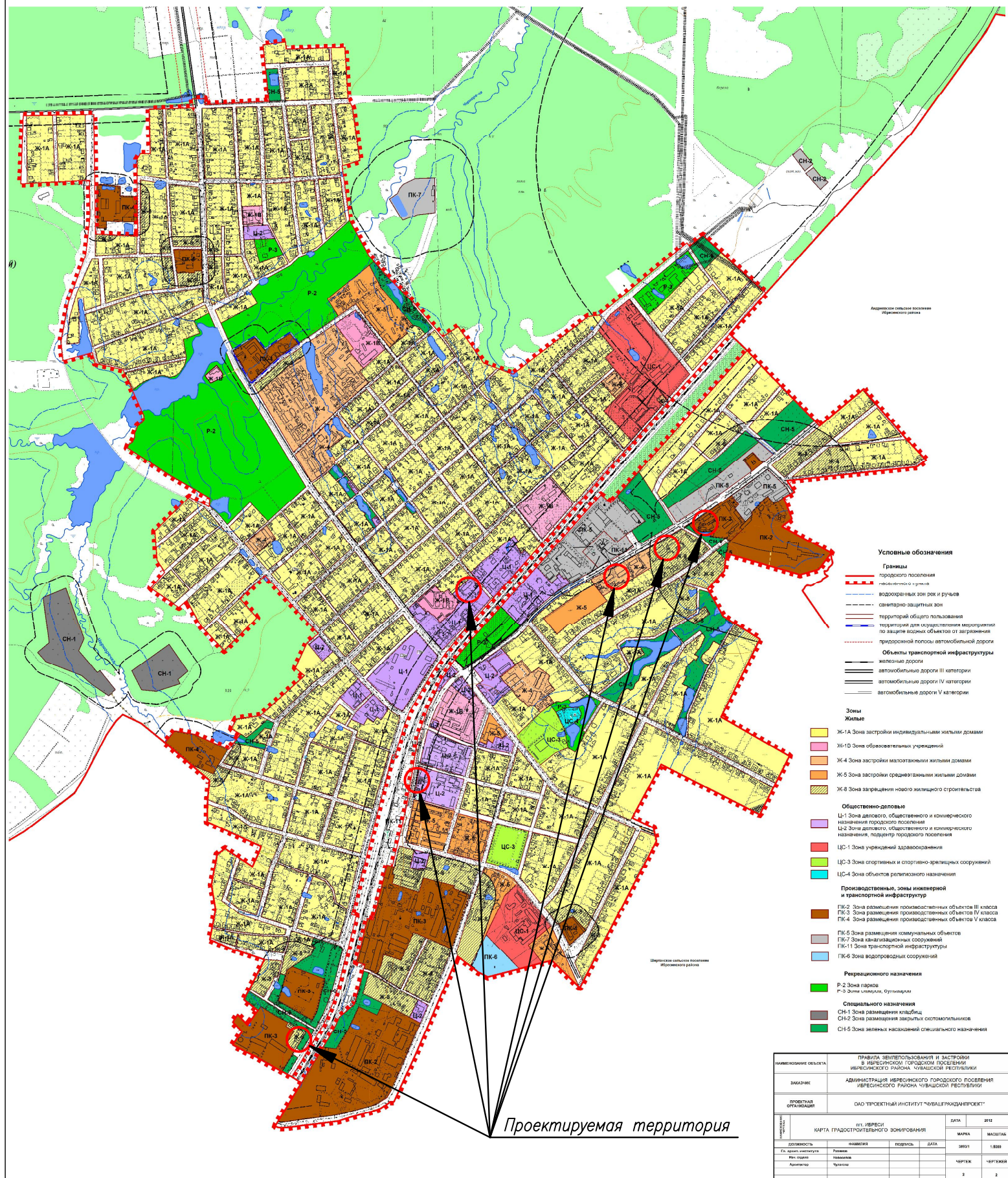
Заказчик: Администрация Ибресинского городского поселения Ибресинского района ЧР						69/2018		
Проект "Благоустройство дворовых территорий многоквартирных домов в п.Ибреси Ибресинского района ЧР".								
Изм.	Кол.уч.	Лист	№ док.	Подпись	Дата	Стадия	Лист	Листов
Директор				Трофимов		П	3	
ГАП				Лукиянов				
ГИП				Мясников				
Архитектор				Мурзенкова		Ведомость материалов.		
						ООО "АМ "Мой город"		

формат А3

Согласовано:

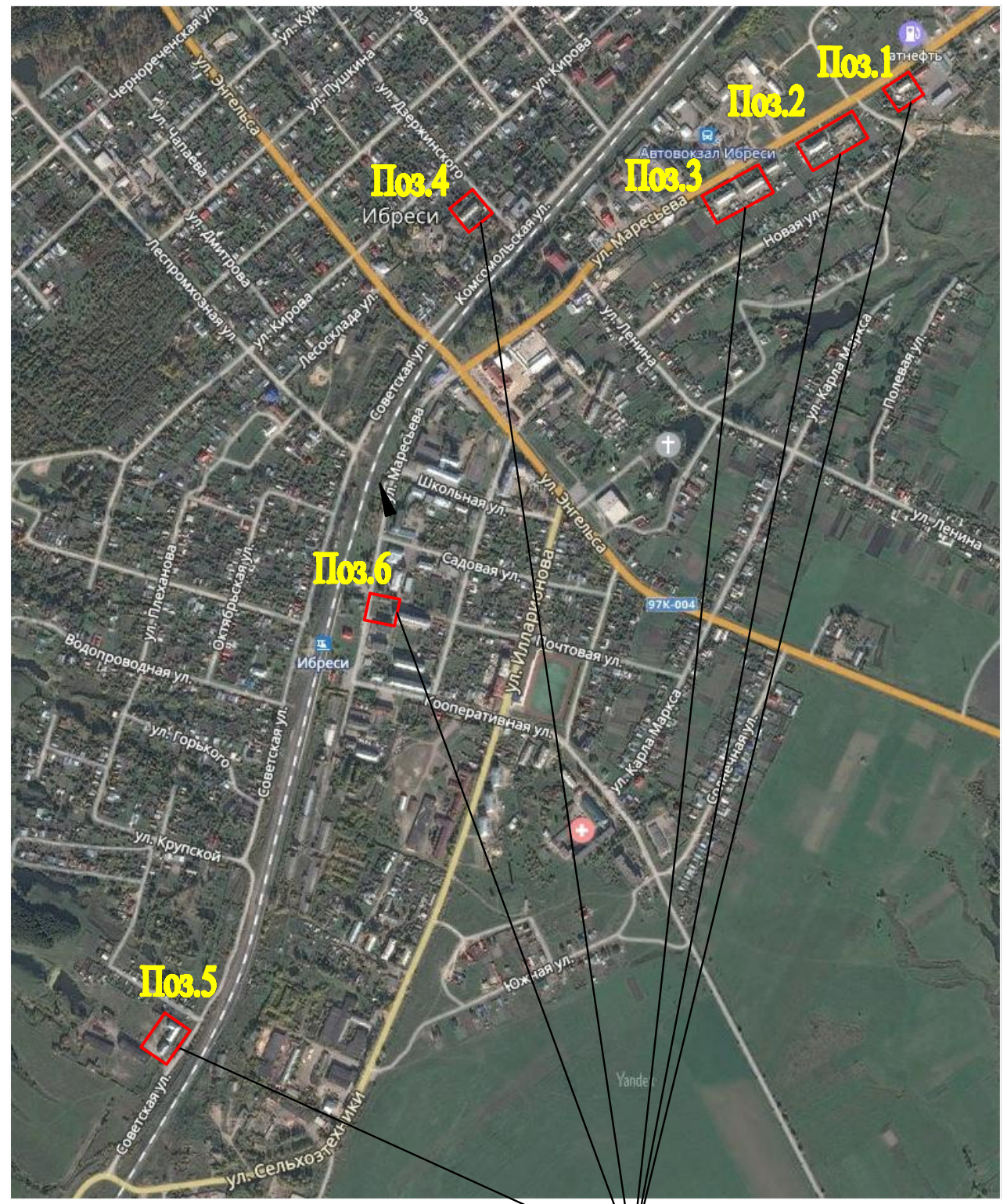
Инв. № подл. Подпись и дата. Взам. инв. №

ЧУВАШСКАЯ РЕСПУБЛИКА
ИБРЕСИНСКИЙ РАЙОН
пгт. ИБРЕСИ
КАРТА ГРАДОСТРОИТЕЛЬНОГО ЗОНИРОВАНИЯ



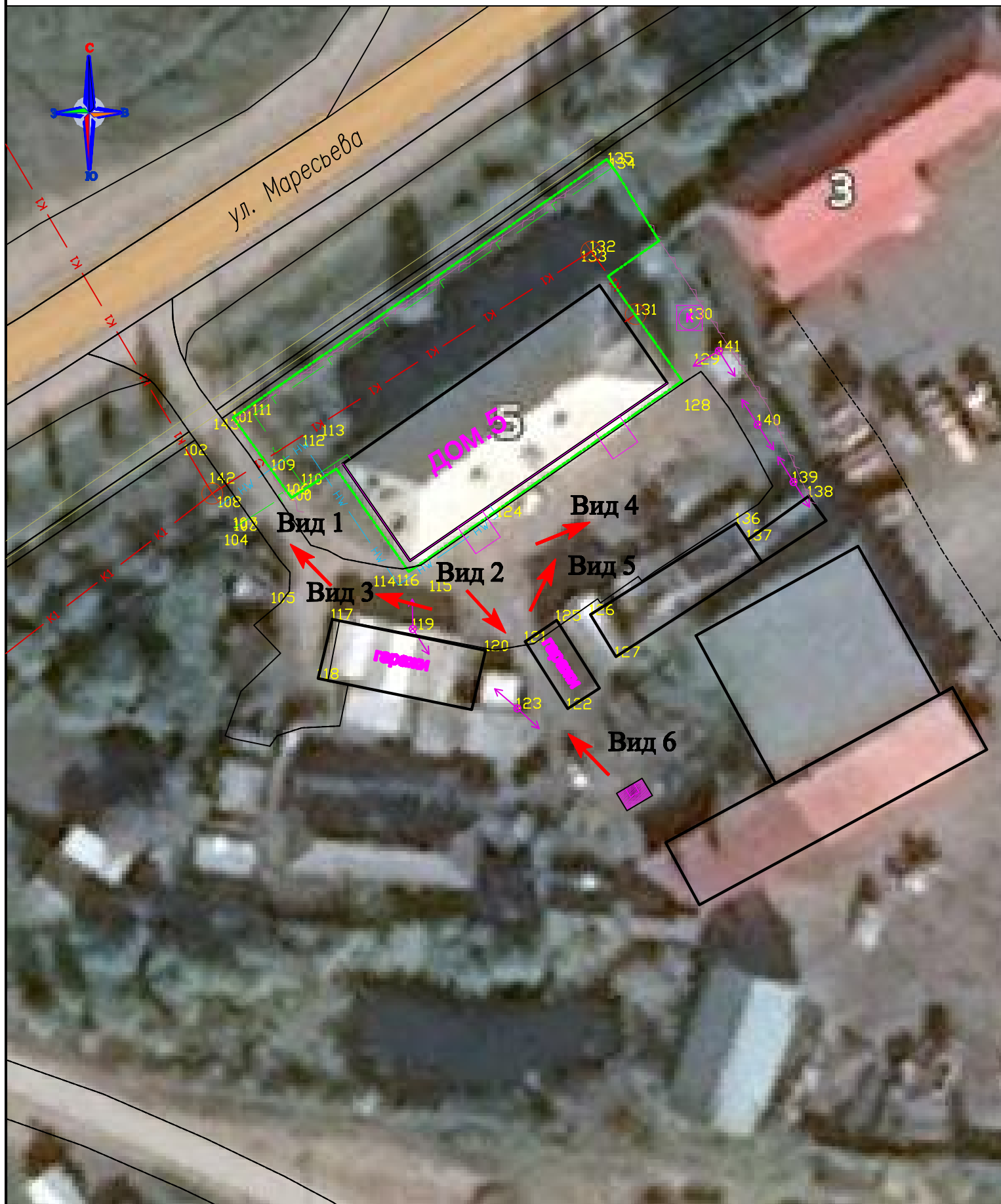
Проектируемая территория

Ситуационный план.




Проектируемая территория

					Заказчик: Администрация Ибресинского городского поселения Ибресинского района ЧР			69/2018		
					Проект "Благоустройство дворовых территорий многоквартирных домов в п.Ибреси Ибресинского района ЧР".					
Изм.	Кол.	Лист	№док.	Подпись	Дата	Стадия	Лист	Листов		
Директор		Трофимов				П	4			
ГАП		Лукиянов								
ГИП		Мясников								
Архитектор		Мурзенкова								
						Ситуационный план. Карта градостроительного зонирования.			ООО "АМ" Мой город"	
Формат А3										



Условные обозначения:

 Граница кадастрового межевания.

Вид 1.



Вид 2.



Вид 3.



Вид 4.



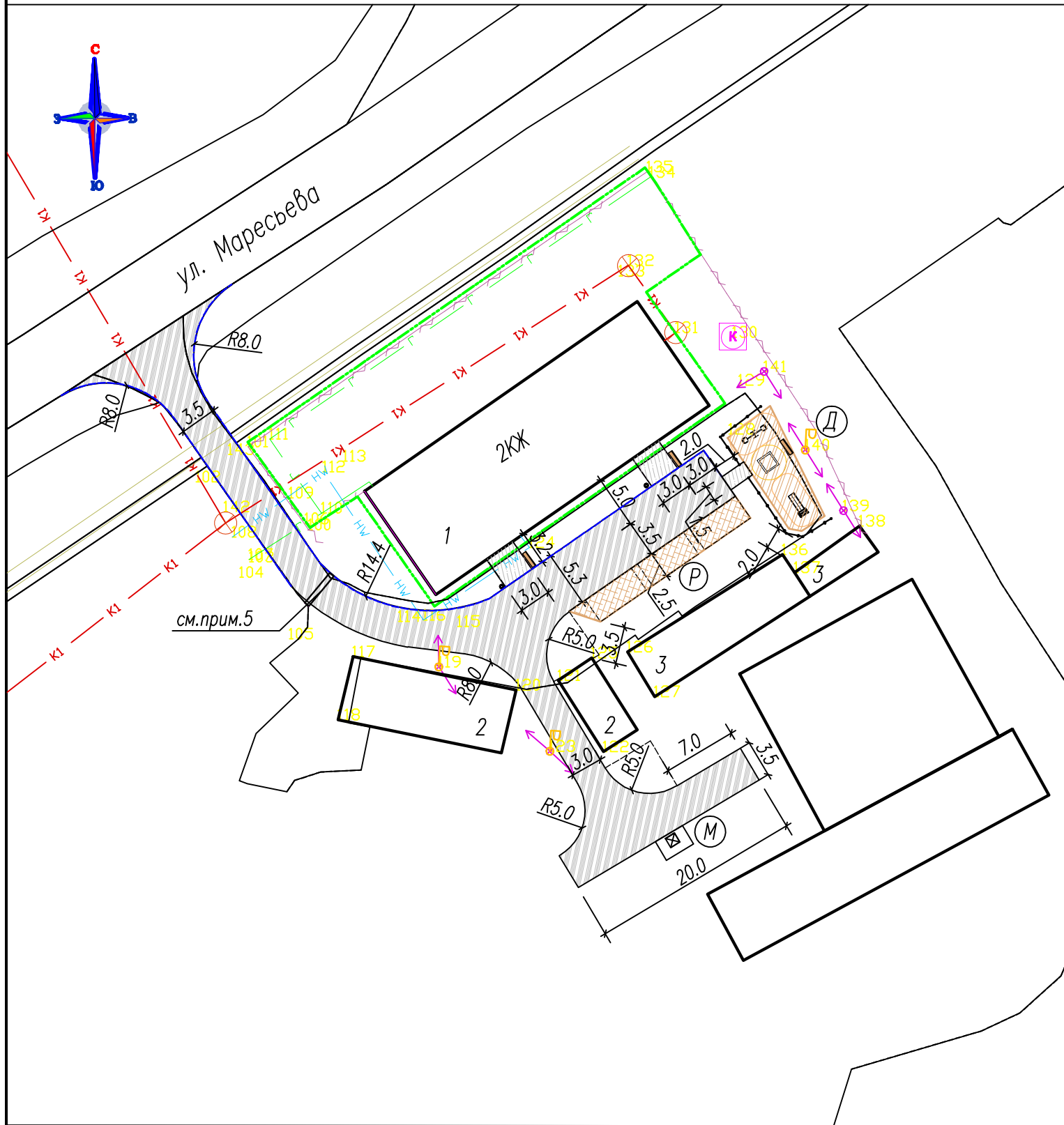
Вид 5.



Вид 6.



					Заказчик: Администрация Ибресинского городского поселения Ибресинского района ЧР		69/2018		
					Проект "Благоустройство дворовых территорий многоквартирных домов в п.Ибреси Ибресинского района ЧР".				
Изм.	Кол.	Лист	Игрок.	Подпись	Дата				
Директор		Трофимов				Стадия	Лист	Листов	
ГАП		Лукиянов				П	5		
ГИП		Мясников							
Архитектор		Мурзенкова							
						Опорный план М 1:500 поз.1.		ООО "АМ" Мой город"	
						Фотофиксация.		формат А3	



ЭКСПЛИКАЦИЯ ЗДАНИЙ, СООРУЖЕНИЙ И ПЛОЩАДОК

№ по ГП	Наименование	Примечание
1	2-х эт. жилой дом по ул. Маресьева,5	существующий
2	Гаражи	существующие
3	Сараи	существующие
М	Площадка для мусоросборника	существующая
Д	Детская игровая площадка	проектируемая
Р	Гостевая парковка на 3м/м	проектируемая

ВЕДОМОСТЬ ПРОЕЗДОВ, ТРОТУАРОВ, ДОРОЖЕК И ПЛОЩАДОК

Условное обозначение	Наименование	Тип	Площадь покрытия, м ²	Примечание
	Покрытие из асфальтобетона с бордюром из бортового камня БР 100.30.15 L=108,0п.м.		476,5	см. л.18
	Покрытие детской площадки (песок)		48,0	см. л.18
	Покрытие из асфальтобетона площадок		23,0	см. л.18
	Покрытие из щебня		45,5	см. л.18

ВЕДОМОСТЬ МАЛЫХ АРХИТЕКТУРНЫХ ФОРМ И ПЕРЕНОСНЫХ ИЗДЕЛИЙ

№ поз.	Обозначения	Наименование	Кол. шт.	Примечание
1		Скамейки со спинкой	3	торговая сеть
2		Урна металлическая	2	торговая сеть
3		Горка (2,05x0,64)	1	"Romana 110.02.00"
4		Качалка-балансир (2,7x0,3)	1	"Romana 108.01.00"
5		Песочница (1,5x1,5)	1	"Romana 109.01.02"
6		Ограждение детской площадки Н=0,9м	12секц.	см. л.20
7		Светильник светодиодный на кронштейне	3	торговая сеть

Условные обозначения:

- Граница кадастрового межевания.
- Места установки бордюрного камня БР 100.30.15.

1. Данный лист см. совместно с листами 4 и 5.
2. Покрытие проезда выполнить после проведения дренажных работ.
3. Узлы покрытия даны на листе 18.
4. Образцы ограждения, малых архитектурных форм и переносных изделий даны на листах 19, 20.
5. При въезде на территорию двора установить ограничитель скорости "лежачий полицейский".

Заказчик: Администрация Ибресинского городского поселения Ибресинского района ЧР 69/2018

Проект "Благоустройство дворовых территорий многоквартирных домов в п.Ибреси Ибресинского района ЧР".

Изм.	Кол.	Лист	№ док.	Подпись	Дата	Стадия	Лист	Листов
Директор		Трофимов				П	6	
ГАП		Лукиянов						
ГИП		Мясников						
Архитектор		Мурзенкова						
Генплан М 1:500 поз.1.						ООО "АМ" Мой город"		



Вид 1.



Вид 2.



Вид 3.



Вид 4.



Вид 5.



Вид 6.




Вид 7.



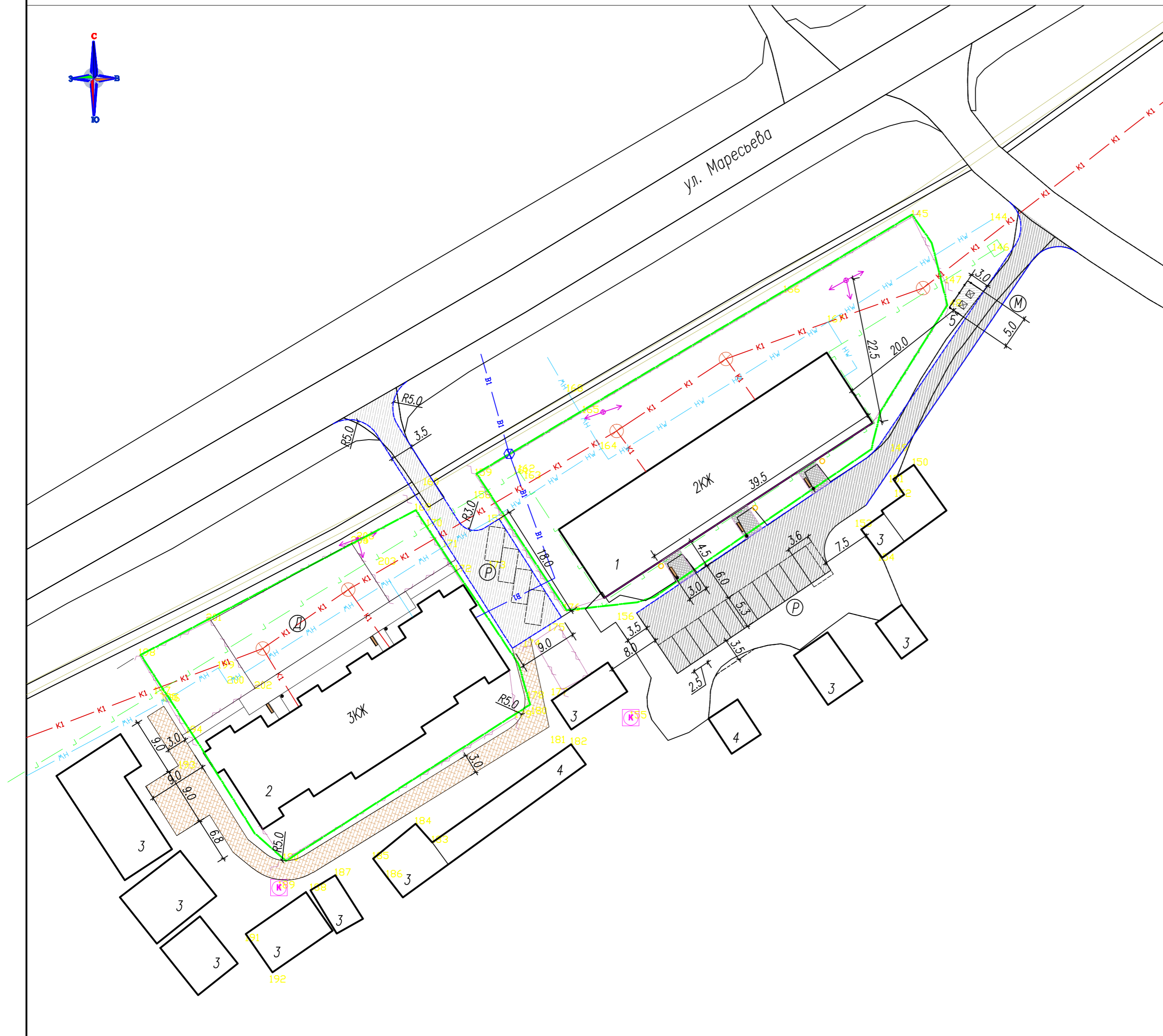
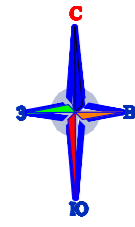
Вид 8.



Условные обозначения:

 Граница кадастрового межевания.

				Заказчик: Администрация Ибресинского городского поселения Ибресинского района ЧР		69/2018		
				Проект "Благоустройство дворовых территорий многоквартирных домов в п.Ибреси Ибресинского района ЧР".				
Изм.	Кол.	Лист	Индок.	Подпись	Дата	Стадия	Лист	Листов
Директор		Трофимов				П	7	
ГАП		Лукиянов						
ГИП		Мясников						
Архитектор		Мурзенкова				Опорный план М 1:500 поз.2. Фотофиксация.		ООО "АМ" Мой город"



Условные обозначения:

- Граница кадастрового межевания.
- - - - - Места установки бордюрного камня БР 100.30.15.

ЭКСПЛИКАЦИЯ ЗДАНИЙ, СООРУЖЕНИЙ И ПЛОЩАДОК

№ по пп	Наименование	Примечание
1	2-х эт. жилой дом по ул. Маресьева,9	существующий
2	3-х эт. жилой дом по ул. Маресьева,11	существующий
3	Гаражи	существующие
4	Хозпостройки	существующие
Д	Детская игровая площадка	существующая
Р	Гостевая парковка на 11 м/м, 4 м/м	проектируемая
М	Площадка мусоросборника	проектируемая

ВЕДОМОСТЬ ПРОЕЗДОВ, ТРОТУАРОВ, ДОРОЖЕК И ПЛОЩАДОК

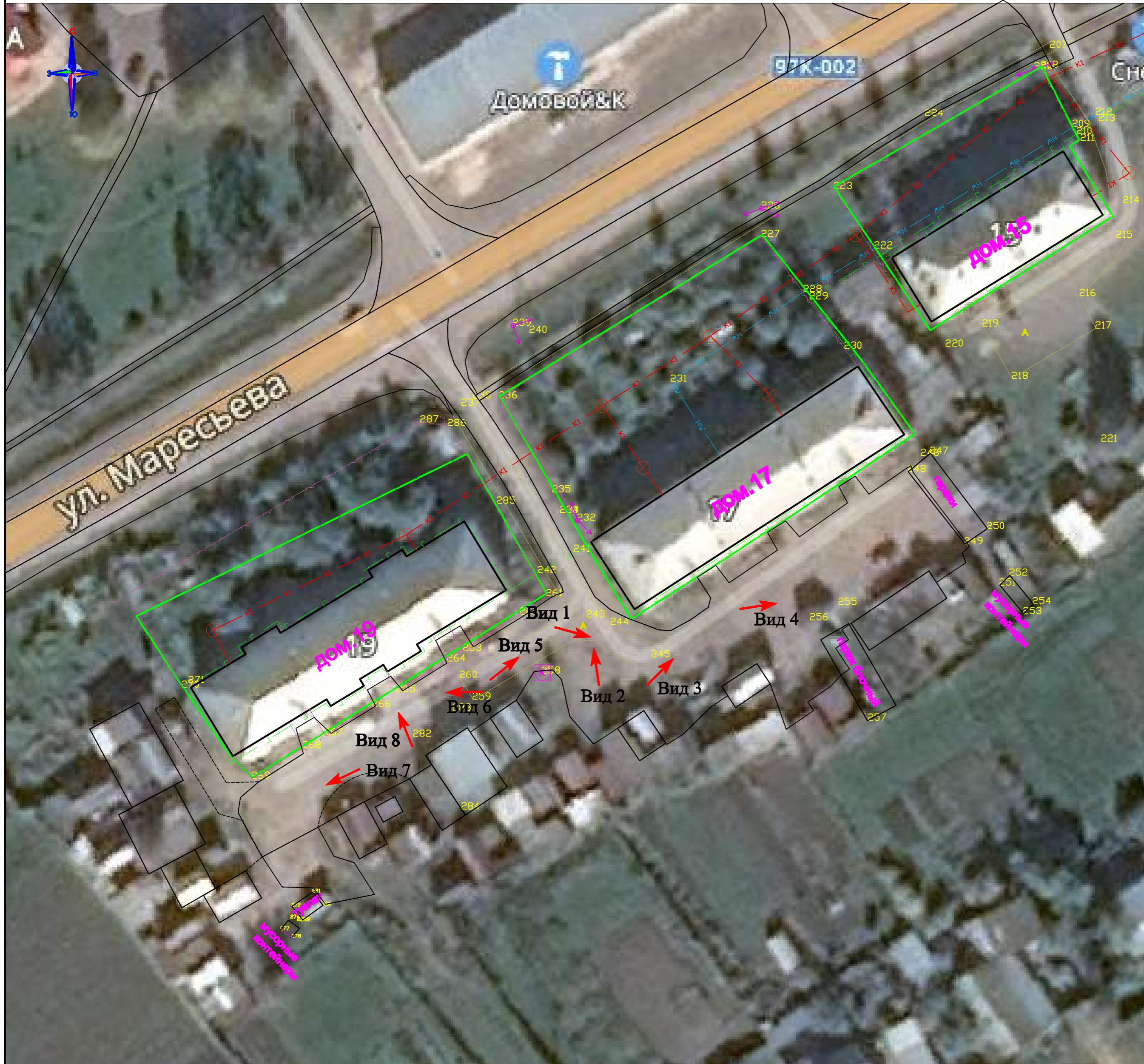
Условное обозначение	Наименование	Тип	Площадь покрытия, м ²	Примечание
	Покрытие из асфальтобетона с бордюром из бортового камня БР 100.30.15 L=250,0п.м.		848,0	см. л.18
	Покрытие проезда из щебня		327,0	см. л.18
	Покрытие площадки перед крыльцом		40,0	см. л.18
	Покрытие площадки мусоросборника		15,0	см. л.18

ВЕДОМОСТЬ МАЛЫХ АРХИТЕКТУРНЫХ ФОРМ И ПЕРЕНОСНЫХ ИЗДЕЛИЙ

№ поз.	Обозначения	Наименование	Кол. шт.	Примечание
1	—	Скамейки со спинкой	5	торговая сеть
2	•	Урна металлическая	5	торговая сеть
3	┌┐	Ограждение металлч. мусоросборника	1	см.л.21
4	⊠	Контейнер мусоросборника	2	торговая сеть
5	○	Светильник уличный настенный	3	торговая сеть
		Провода самонесущие СИП4*25	62,0п.м.	торговая сеть

1. Данный лист см. совместно с листами 4 и 7.
2. Узлы покрытия даны на листе 18.

				Заказчик: Администрация Ибресинского городского поселения Ибресинского района ЧР		69/2018		
				Проект "Благоустройство дворовых территорий многоквартирных домов в п.Ибреси Ибресинского района ЧР".				
Изм.	Кол.	Лист	Издок.	Подпись	Дата	Стадия	Лист	Листов
Директор		Трофимов				П	8	
ГАП		Лукиянов						
ГИП		Мясников						
Архитектор		Мурзенкова						
Генплан М 1:500 поз.2.						ООО "АМ" Мой город"		



Вид 1.



Вид 2.



Вид 3.



Вид 4.



Вид 5.



Вид 6.



Вид 7.



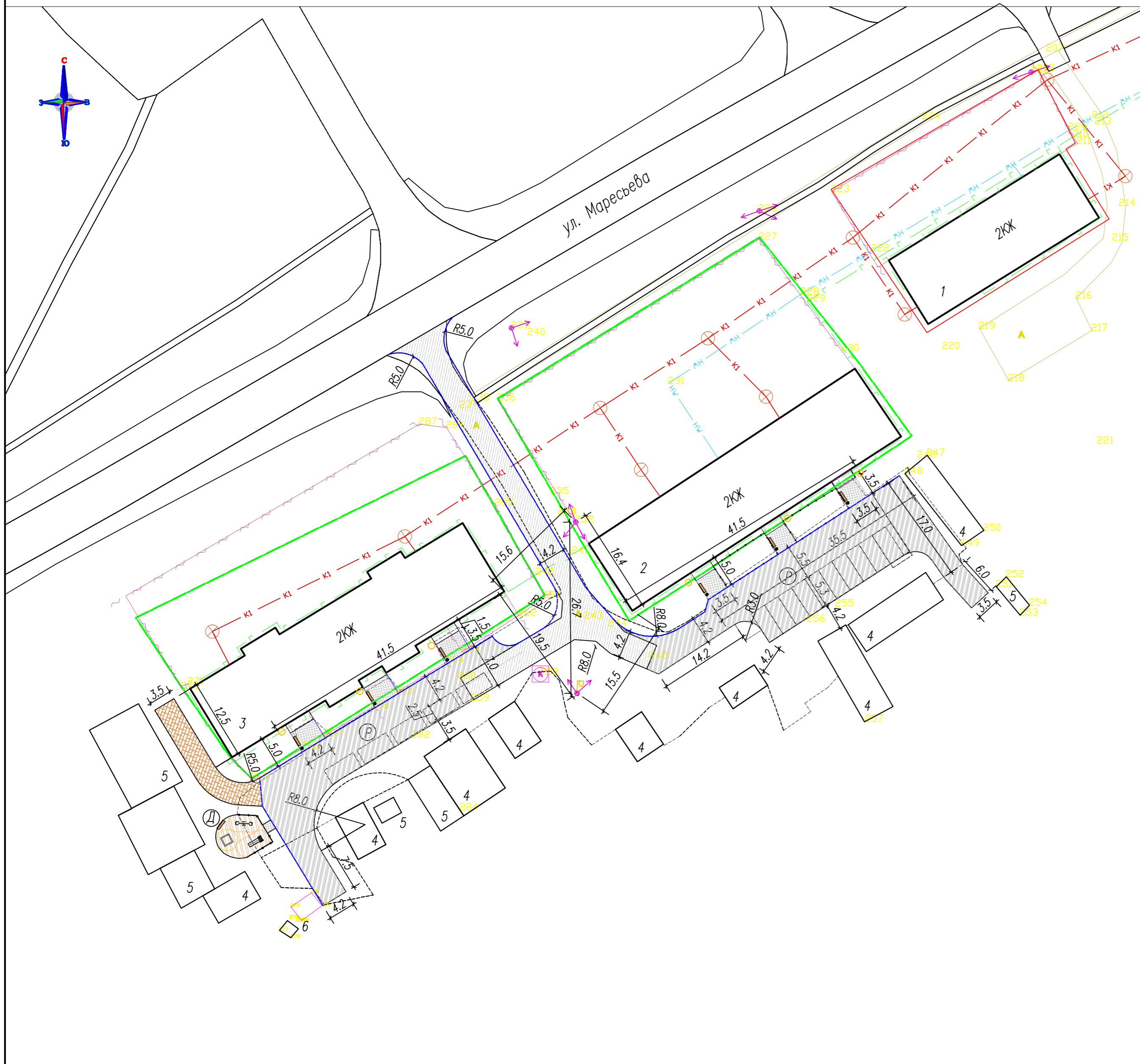
Вид 8.



Условные обозначения:

——— Граница кадастрового межевания.

					Заказчик: Администрация Ибресинского городского поселения Ибресинского района ЧР	69/2018
					Проект "Благоустройство дворовых территорий многоквартирных домов в п.Ибреси Ибресинского района ЧР".	
Изм.	Кол.	Лист	№ док.	Подпись	Дата	
Директор		Трофимов				Стадия
ГАП		Лукиянов				Лист
ГИП		Мясников				Листов
Архитектор		Мурзенкова				П
					Опорный план М 1:500 поз.3. Фотофиксация.	9
					ООО "АМ" Мой город"	



Условные обозначения:

- Граница кадастрового межевания.
- - - Места установки бордюрного камня БР 100.30.15.

ЭКСПЛИКАЦИЯ ЗДАНИЙ, СООРУЖЕНИЙ И ПЛОЩАДОК

№ по ПП	Наименование	Примечание
1	2-х эт. жилой дом по ул. Маресьева,15	существующий
2	2-х эт. жилой дом по ул. Маресьева,17	существующий
3	2-х эт. жилой дом по ул. Маресьева,19	существующий
4	Гаражи	существующие
5	Хозпостройки	существующие
6	Мусоросборник	существующий
Д	Детская игровая площадка	проектируемая
Р	Гостевая парковка на 10м/м, 5м/м	проектируемая

ВЕДОМОСТЬ ПРОЕЗДОВ, ТРОТУАРОВ, ДОРОЖЕК И ПЛОЩАДОК

Условное обозначение	Наименование	Тип	Площадь покрытия, м ²	Примечание
	Покрытие из асфальтобетона с бордюром из бортового камня БР 100.30.15 L=236,0п.м.		820,0	см. л.18
	Покрытие детской площадки (песок)		45,0	см. л.18
	Покрытие из асфальтобетона входных площадок		81,5	см. л.18
	Покрытие проезда из щебня		79,0	см. л.18
	Покрытие из асфальтобетона проезда		-	существующее

ВЕДОМОСТЬ МАЛЫХ АРХИТЕКТУРНЫХ ФОРМ И ПЕРЕНОСНЫХ ИЗДЕЛИЙ

№ поз.	Обозначения	Наименование	Кол. шт.	Примечание
1		Скамейки со спинкой	7	торговая сеть
2		Урна металлическая	6	торговая сеть
3		Горка (2,05x0,64)	1	"Romana 110.02.00"
4		Качалка-балансир (2,6x0,3)	1	"Romana 108.01.00"
5		Песочница (1,5x1,5)	1	"Romana 109.01.02"
6		Ограждение детской площадки Н=0,9м	7секц.	см. л.20
7		Светильник уличный двухрожковый на ж.б. столбе	1	торговая сеть
8		Светильник уличный настенный	6	торговая сеть
		Кабель ВВГнг 3*2,5 9м на опору	9,0п.м.	торговая сеть
		Провода самонесущие СИП4*25	150,0п.м.	торговая сеть

1. Данный лист см. совместно с листами 2 и 9.
2. Узлы покрытия даны на листе 18.
3. Образцы малых архитектурных форм и переносных изделий см. лист 19.

				Заказчик: Администрация Ибресинского городского поселения Ибресинского района ЧР		69/2018		
				Проект "Благоустройство дворовых территорий многоквартирных домов в п.Ибреси Ибресинского района ЧР".				
Изм.	Кол.	Лист	Издок.	Подпись	Дата	Стация	Лист	Листов
Директор		Трофимов				П	10	
ГАП		Лукиянов						
ГИП		Мясников						
Архитектор		Мурзенкова						
Генплан М 1:500 поз.3.						ООО "АМ" Мой город"		



Вид 1.



Вид 2.



Вид 3.



Вид 4.



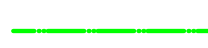
Вид 5.



Вид 6.

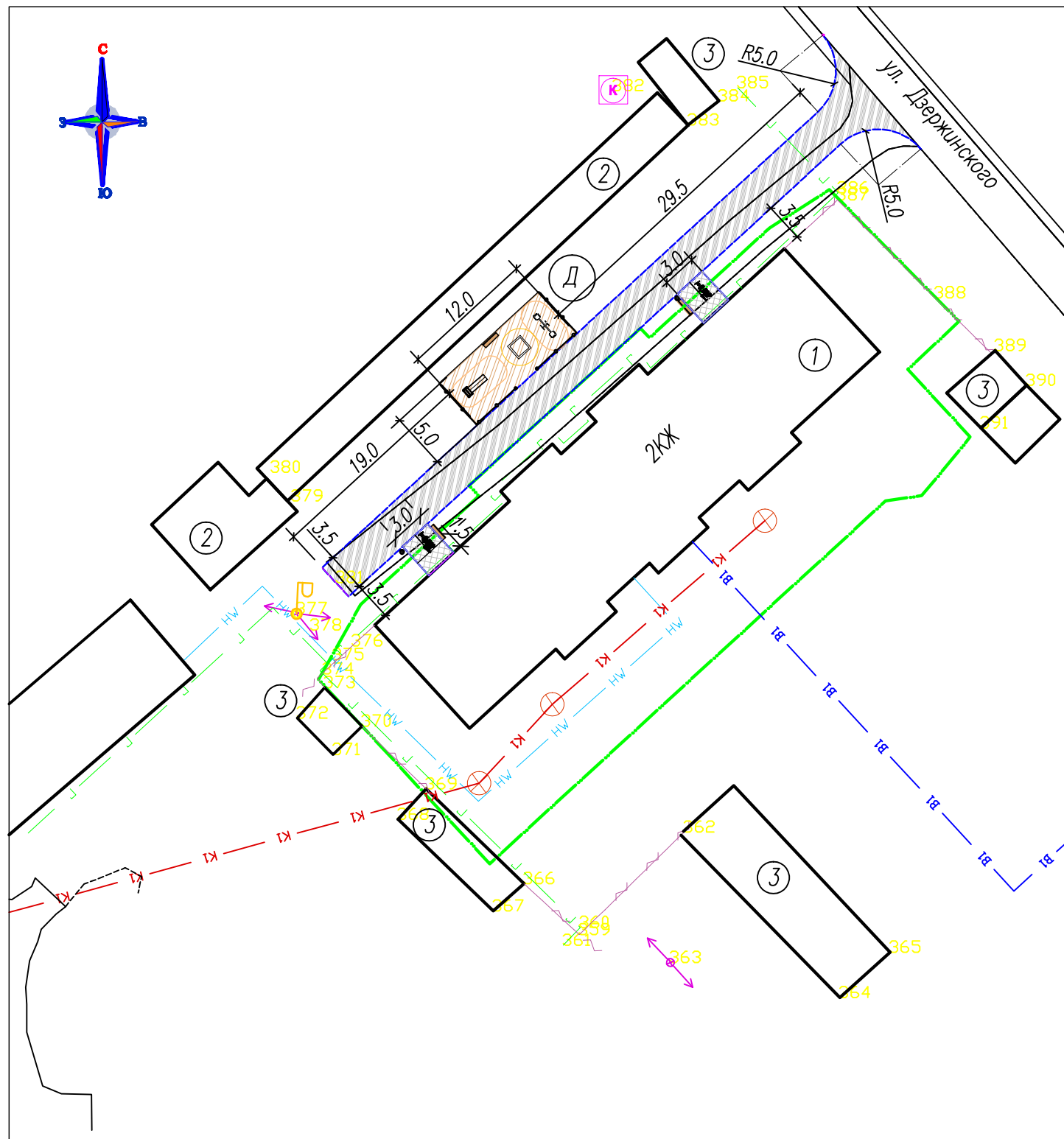


Условные обозначения:

 Граница кадастрового межевания.

					Заказчик: Администрация Ибресинского городского поселения Ибресинского района ЧР	69/2018
					Проект "Благоустройство дворовых территорий многоквартирных домов в п.Ибреси Ибресинского района ЧР".	
Изм.	Кол.	Лист	№док.	Подпись	Дата	
Директор		Трофимов				Стадия
ГАП		Лукиянов				Лист
ГИП		Мясников				Листов
Архитектор		Мурзенкова				П
						11
					Опорный план М 1:500 поз.4. Фотофиксация.	ООО "АМ" "Мой город"

ЭКСПЛИКАЦИЯ ЗДАНИЙ, СООРУЖЕНИЙ И ПЛОЩАДОК



№ по ГП	Наименование	Примечание
1	2-х эт. жилой дом по ул. Дзержинского, 4	существующий
2	Сараи	существующие
3	Гаражи	существующие
Д	Детская игровая площадка	проектируемая

ВЕДОМОСТЬ ПРОЕЗДОВ, ТРОТУАРОВ, ДОРОЖЕК И ПЛОЩАДОК

Условное обозначение	Наименование	Тип	Площадь покрытия, м ²	Примечание
	Покрытие из асфальтобетона с бордюром из бортового камня БР 100.30.15 L=140,0п.м.		230,0	см. л.18
	Покрытие детской площадки (песок)		59,0	см. л.18
	Покрытие из асфальтобетона входных площадок		21,0	см. л.18

ВЕДОМОСТЬ МАЛЫХ АРХИТЕКТУРНЫХ ФОРМ И ПЕРЕНОСНЫХ ИЗДЕЛИЙ

№ поз.	Обозначения	Наименование	Кол. шт.	Примечание
1		Скамейки со спинкой	3	торговая сеть
2		Урна металлическая	2	торговая сеть
3		Горка (2,05x0,64)	1	"Romana 110.02.00"
4		Качалка-балансир (2,7x0,3)	1	"Romana 108.01.00"
5		Песочница (1,5x1,5)	1	"Romana 109.01.02"
6		Ограждение детской площадки H=0.9м	12секц.	см. л.20
7		Светильник светодиодный	1	торговая сеть

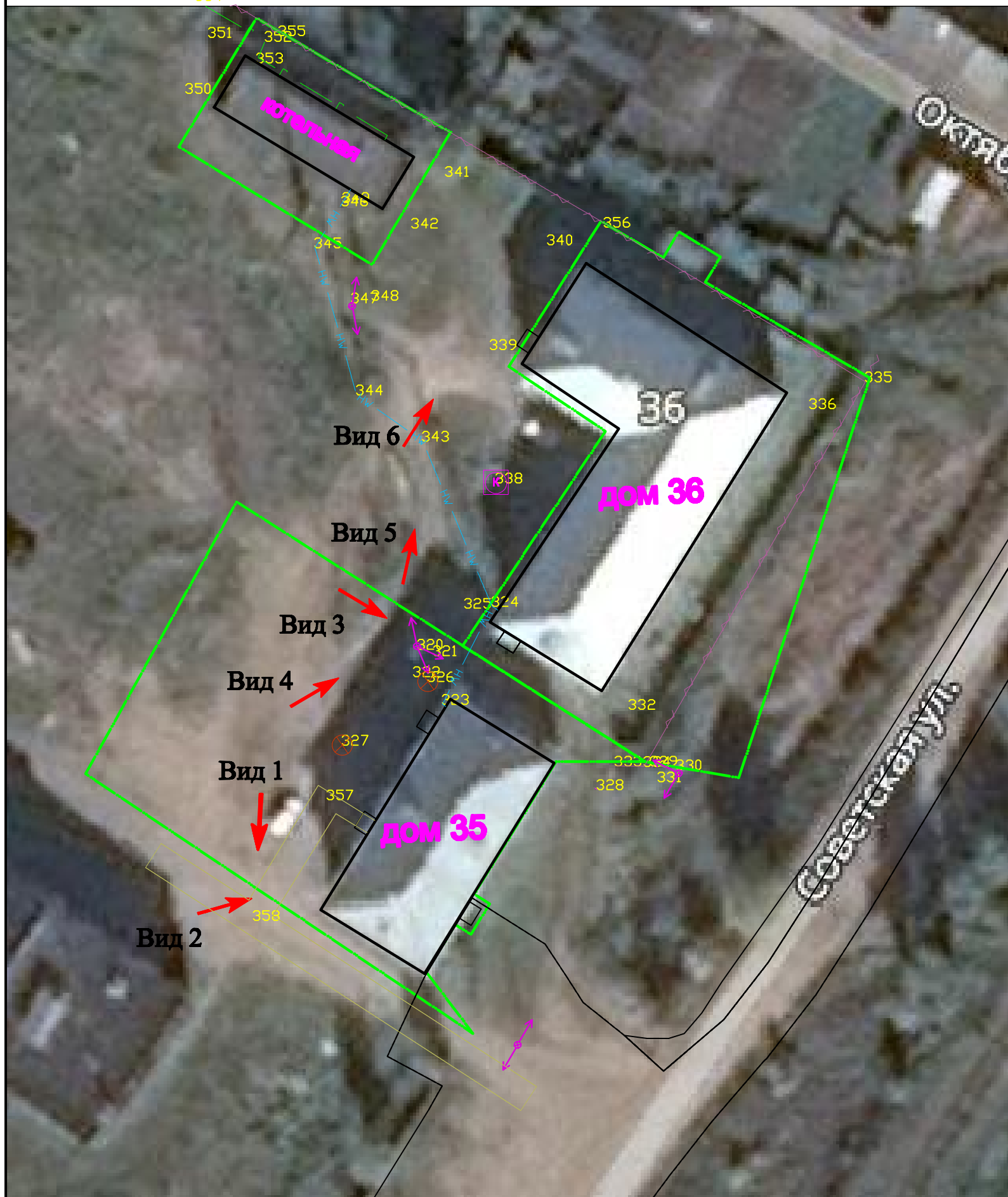
Условные обозначения:

- Граница кадастрового межевания.
- Места установки бордюрного камня БР 100.30.15.

1. Данный лист см. совместно с листами 4 и 11.
2. Узлы покрытия даны на листе 18.
3. Образцы ограждения и игрового оборудования показаны на л.19, 20.

					Заказчик: Администрация Ибресинского городского поселения Ибресинского района ЧР		69/2018		
					Проект "Благоустройство дворовых территорий многоквартирных домов в п.Ибреси Ибресинского района ЧР".				
Изм.	Кол.	Лист	№ док.	Подпись	Дата				
Директор		Трофимов				Стадия	Лист	Листов	
ГАП		Лукиянов				П	12		
ГИП		Мясников							
Архитектор		Мурзенкова							
Генплан М 1:500 поз.4.						ООО "АМ" Мой город"			

Опорный план М 1:500 поз.5.



Вид 1.



Вид 2.



Вид 3.



Вид 4.



Вид 5.



Вид 6.

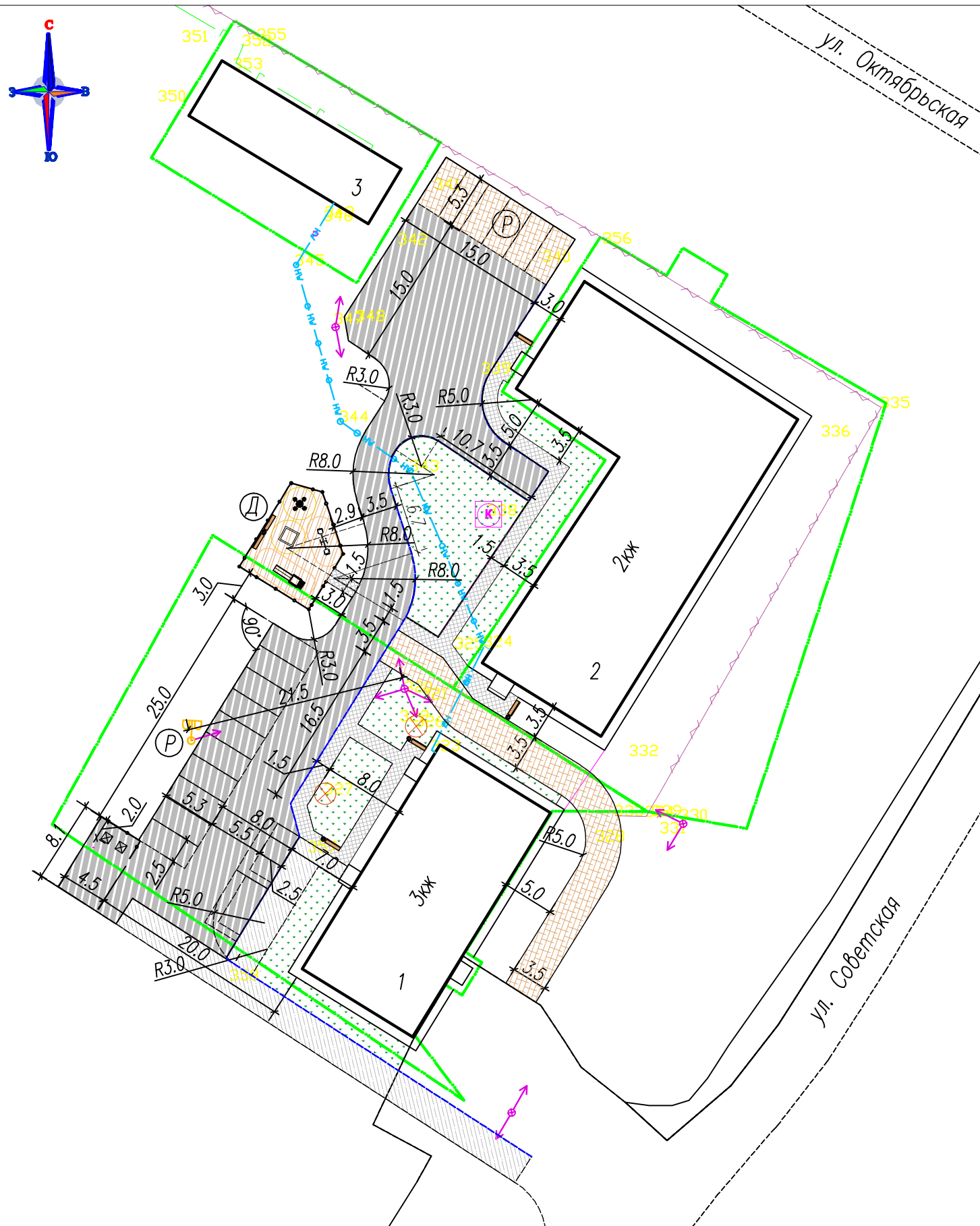


Условные обозначения:

——— Граница кадастрового межевания.

						Заказчик: Администрация Ибресинского городского поселения Ибресинского района ЧР			69/2018		
						Проект "Благоустройство дворовых территорий многоквартирных домов в п.Ибреси Ибресинского района ЧР".					
Изм.	Кол.	Лист	№ док.	Подпись	Дата				Стация	Лист	Листов
Директор		Трофимов							П	13	
ГАП		Лукиянов									
ГИП		Мясников									
Архитектор		Мурзенкова									
						Опорный план М 1:500 поз.5. Фотофиксация.			ООО "АМ" Мой город"		

Генплан М 1:500 поз.5.



Условные обозначения:

- Граница кадастрового межевания.
- Места установки бордюрного камня БР 100.30.15.

1. Данный лист см. совместно с листами 4 и 13.
2. Узлы покрытия даны на листе 18.
3. Образцы ограждения, малых архитектурных форм и переносных изделий см. листы 19 и 20.

ЭКСПЛИКАЦИЯ ЗДАНИЙ, СООРУЖЕНИЙ И ПЛОЩАДОК

№ по ГП	Наименование	Примечание
1	3-х эт. жилой дом по ул. Советская,35	существующий
2	2-х эт. жилой дом по ул. Советская,36	существующий
3	Котельная	существующая
P	Гостевая парковка на 12, 6 м/м	проектируемая
Д	Детская игровая площадка	проектируемая

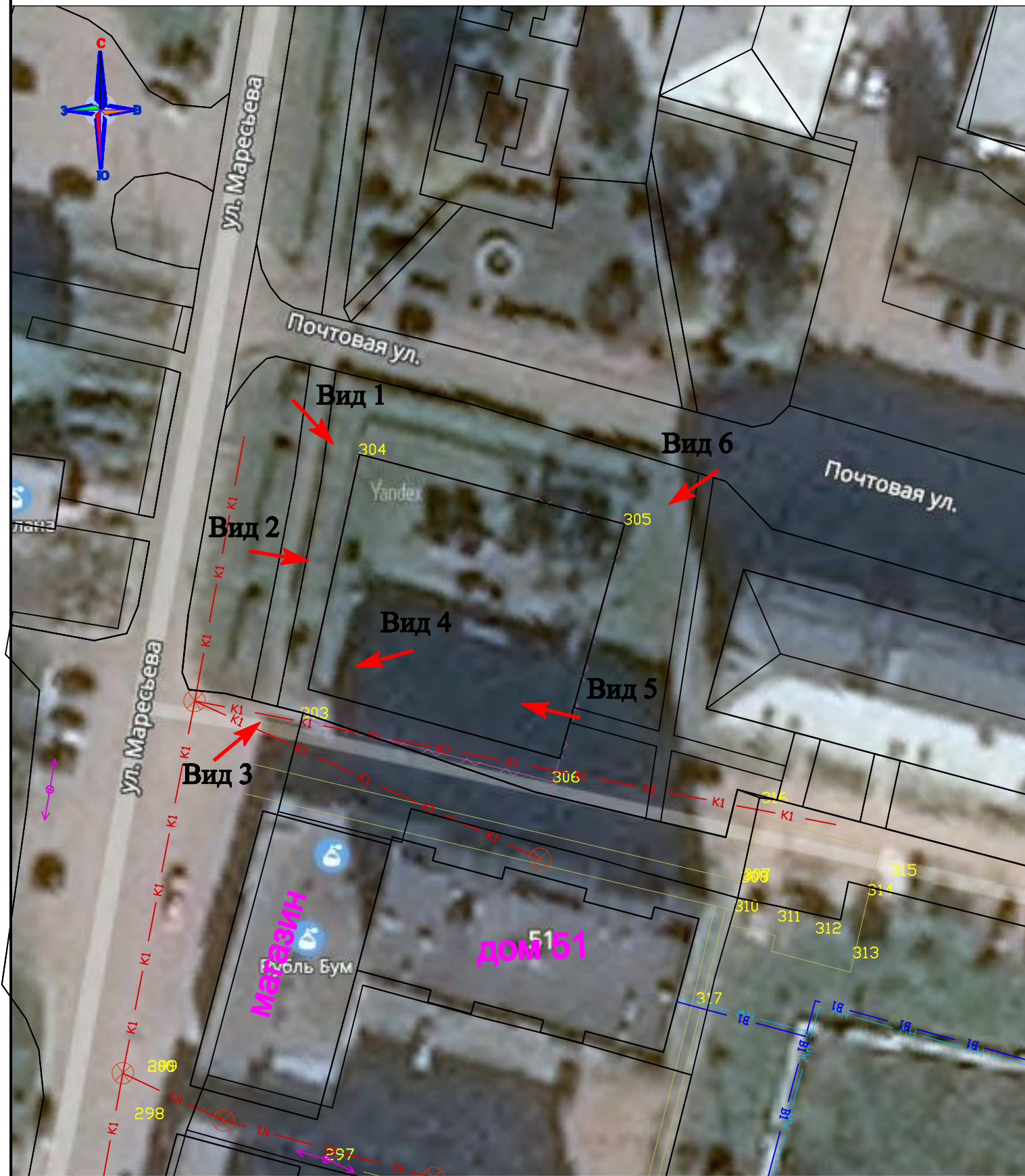
ВЕДОМОСТЬ ПРОЕЗДОВ, ТРОТУАРОВ, ДОРОЖЕК И ПЛОЩАДОК

Условное обозначение	Наименование	Тип	Площадь покрытия, м ²	Примечание
	Покрытие из асфальтобетона с бордюром из бортового камня БР 100.30.15 L=134,0п.м.		818,5	см. л.18
	Покрытие детской площадки (песок)		72,0	см. л.18
	Покрытие проезда из щебня		243,0	см. л.18
	Покрытие из плитки тротуара		146,5	см. л.18
	Покрытие из асфальтобетона		—	существующее

ВЕДОМОСТЬ МАЛЫХ АРХИТЕКТУРНЫХ ФОРМ И ПЕРЕНОСНЫХ ИЗДЕЛИЙ

№ поз.	Обозначения	Наименование	Кол. шт.	Примечание
1		Скамейки со спинкой	6	торговая сеть
2		Урна металлическая	4	торговая сеть
3		Горка (3,14x1,02)	1	"Romana 110.03.00"
4		Качалка-балансир (2,7x0,3)	1	"Romana 108.01.00"
5		Песочница (1,5x1,5)	1	"Romana 109.01.02"
6		Карусель (d=2,0)	1	"Romana 108.25.00"
7		Ограждение детской площадки Н=0,9м	20секц.	см. л.20
8		Контейнер мусоросборный с ограждением	2	см. л.21
9		Светильник двухрожковый на ж.б. столбе	1	торговая сеть
		Провода самонесущие СИП4*25	21,5п.м.	торговая сеть

Заказчик: Администрация Ибресинского городского поселения Ибресинского района ЧР						69/2018		
Проект "Благоустройство дворовых территорий многоквартирных домов в п.Ибреси Ибресинского района ЧР".								
Изм.	Кол.	Лист	№док.	Подпись	Дата	Стадия	Лист	Листов
Директор		Трофимов				П	14	
ГАП		Лукиянов						
ГИП		Мясников						
Архитектор		Мурзенкова						
Генплан М 1:500 поз.5.						ООО "АМ" Мой город"		



Вид 1.



Вид 2.



Вид 3.



Вид 4.



Вид 5.

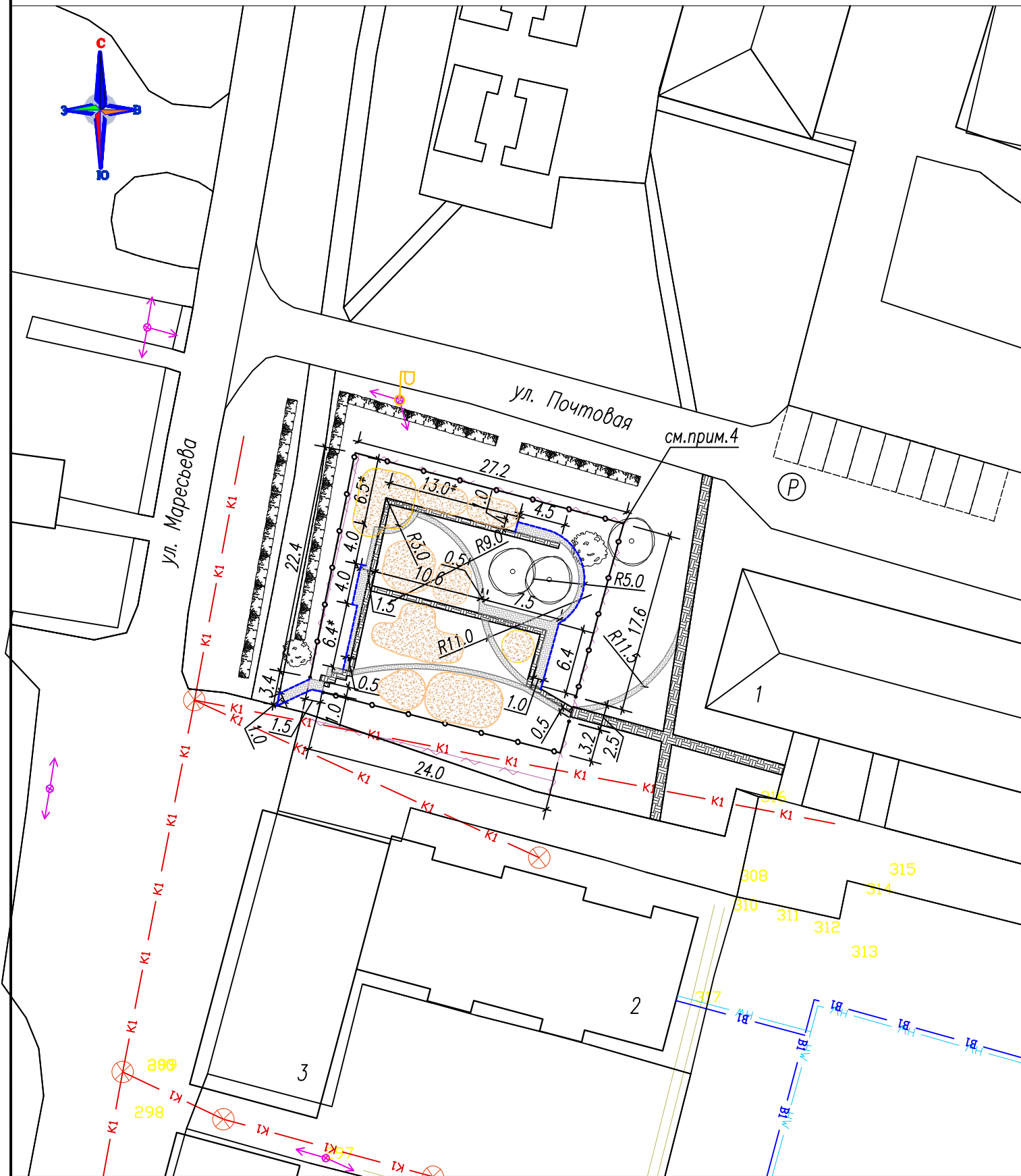


Вид 6.



					Заказчик: Администрация Ибресинского городского поселения Ибресинского района ЧР	69/2018
					Проект "Благоустройство дворовых территорий многоквартирных домов в п.Ибреси Ибресинского района ЧР".	
Изм.	Кол.	Лист	№док.	Подпись	Дата	Стация
Директор		Трофимов				Лист
ГАП		Лукиянов				Листов
ГИП		Мясников				П
Архитектор		Мурзенкова				15
					Опорный план М 1:500 поз.б. Фотофиксация.	ООО "АМ" Мой город"

План покрытий М 1:500 поз.6.



ЭКСПЛИКАЦИЯ ЗДАНИЙ, СООРУЖЕНИЙ И ПЛОЩАДОК

№ по ГП	Наименование	Примечание
1	5-ти эт. жилой дом по ул. Почтовая,1	существующий
2	5-ти эт. жилой дом по ул. Маресьева,51	существующий
3	Магазин	существующий
4	Детская игровая площадка	существующая

ВЕДОМОСТЬ ПРОЕЗДОВ, ТРОТУАРОВ, ДОРОЖЕК И ПЛОЩАДОК

Условное обозначение	Наименование	Тип	Площадь покрытия, м ²	Примечание
	Покрытие из плитки с бордюром из бортового камня БР 100.20.8 L=43,0п.м.		65,5	см. л.18
	Покрытие из песка		173,5	см. л.18
	Покрытие из плитки			существующее

Условные обозначения:

- Ограждение детской площадки.
- Места установки бордюрного камня БР 100.20.08.

1. Данный лист см. совместно с листами 4,15 и 17.
2. Узлы покрытия даны на листе 18.
3. Часть размеров привязки дорожек указана условно, выполнить разбивку с учетом существующего покрытия.
4. Разбивку секций ограждения выполнить от северо-восточного угла существующего ограждения детской площадки.

					Заказчик: Администрация Ибресинского городского поселения Ибресинского района ЧР		69/2018		
					Проект "Благоустройство дворовых территорий многоквартирных домов в п.Ибреси Ибресинского района ЧР".				
Изм.	Кол.	Лист	№док.	Подпись	Дата				
Директор		Трофимов				Стадия	Лист	Листов	
ГАП		Лукиянов				П	16		
ГИП		Мясников							
Архитектор		Мурзенкова							
						План покрытий М 1:500 поз.6.		ООО "АМ" Мой город"	



ЭКСПЛИКАЦИЯ ЗДАНИЙ, СООРУЖЕНИЙ И ПЛОЩАДОК

№ по ГП	Наименование	Примечание
1	5-ти эт. жилой дом по ул. Почтовая,1	существующий
2	5-ти эт. жилой дом по ул. Маресьева,51	существующий
3	Магазин	существующий
4	Детская игровая площадка	существующая

ВЕДОМОСТЬ ЭЛЕМЕНТОВ ОЗЕЛЕНЕНИЯ И ОСВЕЩЕНИЯ

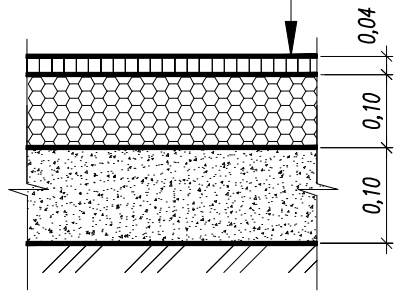
№ по ГП	Условные обозн.	Наименование породы и вид насаждения	Возр. лет	Кол-во шт.	Примечания
1	⊙	Деревья существующие		3	
2	⊙	Кустарник существующий		-	
3	⊙	Рябина красная	3	2	С комом = 0.5 м3
4	⊙	Чубушник мелколистный	2	5	С подсыпкой земли до 50%
5	▨	Газон		240 м2	см. прим.4
6	⚡	Светильник парковый торшерный Н=3,5м		8	торговая сеть
7	⚡	Светильник двухрожковый на ж.б. столбе		1	торговая сеть
		Кабель в траншее АВБбШВ 3*25		84,0п.м.	торговая сеть
		Кабель ВВГнг 3*2,5 9м на опору		9,0п.м.	торговая сеть
		Кабель СИП4 нг 4*2,5		34,0п.м.	торговая сеть

1. Данный лист см. совместно с листами 4, 15 и 16.
2. Перед выполнением дорожек и установкой игрового оборудования выполнить демонтаж старых элементов благоустройства.
3. Образцы ограждения, малых архитектурных форм и переносных изделий см. листы 19 и 20.
4. После установки нового игрового оборудования выполнить посев газонных трав с подсыпкой земли толщ. 10 см площадью 240 м2.
5. Узлы покрытия даны на листе 18.

					Заказчик: Администрация Ибресинского городского поселения Ибресинского района ЧР		69/2018		
					Проект "Благоустройство дворовых территорий многоквартирных домов в п.Ибреси Ибресинского района ЧР".				
Изм.	Кол.	Лист	№ док.	Подпись	Дата				
Директор		Трофимов				Стадия	Лист	Листов	
ГАП		Лукиянов				П	17		
ГИП		Мясников							
Архитектор		Мурзенкова							
						Генплан М 1:500 поз.6.		ООО "АМ" Мой город"	

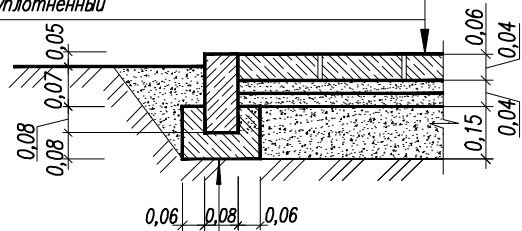
АСФАЛЬТОВОЕ ПОКРЫТИЕ ПРОЕЗДА

Асфальтобетон горячий щебеночный плотный
мелкозернистый типа В ГОСТ 9128-2009
Щебень марки М400 по ГОСТ 8267-93
Песок по ГОСТ 8736-93
Грунт уплотненный



ПОКРЫТИЕ ИЗ ПЛИТКИ

Плиты тротуарные бетонные К6 по ГОСТ 17608-91
Подстилающий слой из цементно-песч. смеси по
ГОСТ 23558-94 (на 1м3 песка 150кг цемента)-0,04м
Выравнивающий слой из песка по ГОСТ 8736-93
с уплотнением и трембованием - 0,04 м
Щебеночная смесь С6 по ГОСТ 25607-94 - 0,15м
Грунт уплотненный

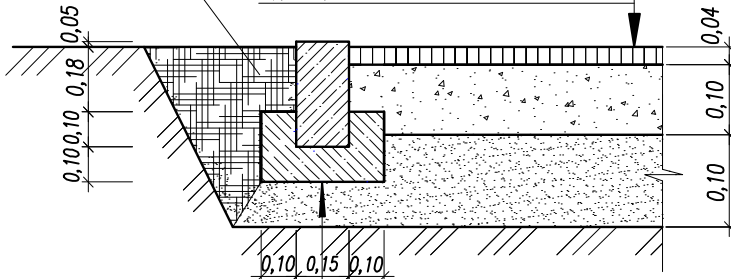


Камень бортовой бетонный
БР 100.20.8 ГОСТ 6665-91
Бетон кл.В7,5 ГОСТ 26633-2012

АСФАЛЬТОВОЕ ПОКРЫТИЕ ПЛОЩАДКИ

Асфальтобетон горячий щебеночный плотный
мелкозернистый типа В ГОСТ 9128-2009
Щебень марки М400 по ГОСТ 8267-93
Песок по ГОСТ 8736-93
Грунт уплотненный

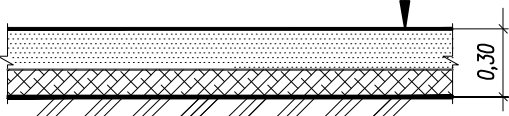
Обратная засыпка плодород-
ным слоем грунта



Камень бортовой бетонный
БР 100.30.15 ГОСТ 6665-91
Бетон кл.В15 ГОСТ 26633-2012

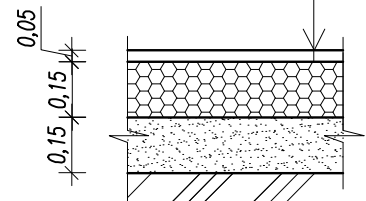
ДЕТСКАЯ ПЛОЩАДКА

Песок по ГОСТ 8236-93 - 20см
Щебень марки М400 по ГОСТ 8267-93-10см
Грунт уплотненный



ПРОЕЗД ИЗ ЩЕБНЯ

Песчано-гравийная смесь -50мм.
Щебень М600 по ГОСТ 8267-93
фр.20-40мм. -150мм
Песок ГОСТ 8736-93 -150мм
Грунт уплотненный



Согласовано:

Инв. № подл. Подпись и дата. Взам. инв. №

Заказчик: Администрация Ибресинского городского
поселения Ибресинского района ЧР

69/2018

Проект "Благоустройство дворовых территорий
многоквартирных домов в п.Ибреси Ибресинского района ЧР".

Изм.	Кол.уч.	Лист	№ док.	Подпись	Дата
				Директор Трофимов	
				ГАП Лукиянов	
				ГИП Мясников	
				Архитектор Мурзенкова	

Стадия	Лист	Листов
П	18	

Узлы покрытий

ООО "АМ "Мой город"

ВЕДОМОСТЬ МАЛЫХ АРХИТЕКТУРНЫХ ФОРМ И ПЕРЕНОСНЫХ ИЗДЕЛИЙ поз.6

№ поз.	Обозначения	Наименование	Кол. шт.	Примечание
1	≡	Скамейки со спинкой	8	торговая сеть
2	•	Урна металлическая	4	торговая сеть
3		Детский игровой комплекс	1	"Romana 104.20.00"
4		Детский игровой комплекс (3,94x1,84)	1	"Romana 104.15.00"
5		Песочный дворик (3,91x3,91)	1	"Romana 109.12.00"
6		Детский игровой комплекс (1,9x1,4)	1	"Romana 101.55.00"
7		Спортивно-игровой комплекс (2,2x1,8)	1	"Romana 401.12.00"
8		Качели двойные (1,13x3,06)	1	"Romana 108.18.00"
9		Карусель (d=2,0)	1	"Romana 108.25.00"
10		Качалка-балансир (2,6x0,3)	2	"Romana 108.01.00"
11		Светильник парковый торшерный H=3,5м	8	торговая сеть
12		Горка (3,14x1,02)	-	"Romana 110.03.00"
13		Горка (2,05x0,64)	-	"Romana 110.02.00"
14		Песочница (1,5x1,5)	-	"Romana 109.01.02"

Поз.3



Поз.4



Поз.11



Поз.12



Поз.5



Поз.6



Поз.7



Поз.8



Поз.9



Поз.13



Поз.10



Поз.14



Поз.1



1. Цветовое решение игрового оборудования выполнить в одном стиле.
2. Игровое оборудование поз.12, 13, 14 показано для других дворов.

Согласовано:

Взам. инв.Н

Подпись и дата

Инв.№подл.

Заказчик: Администрация Ибресинского городского поселения Ибресинского района ЧР

69/2018

Проект "Благоустройство дворовых территорий многоквартирных домов в п.Ибреси Ибресинского района ЧР".

Изм. Кол. Лист Ngок Подп. Дата

Стадия Лист Листов

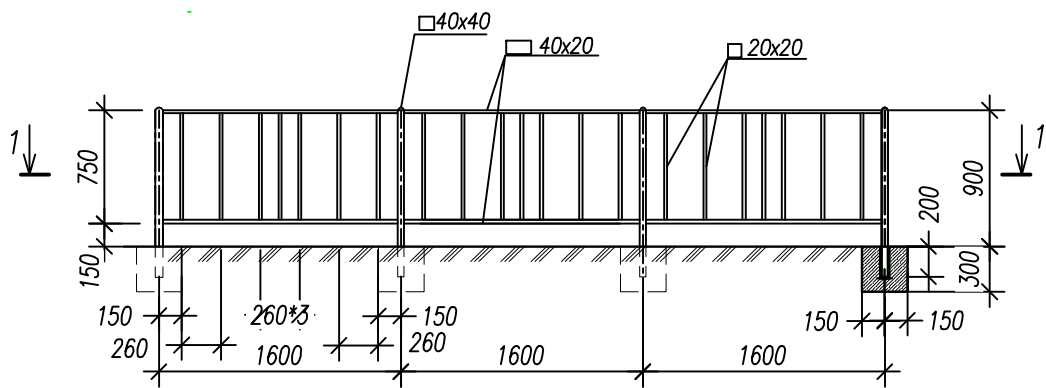
П

19

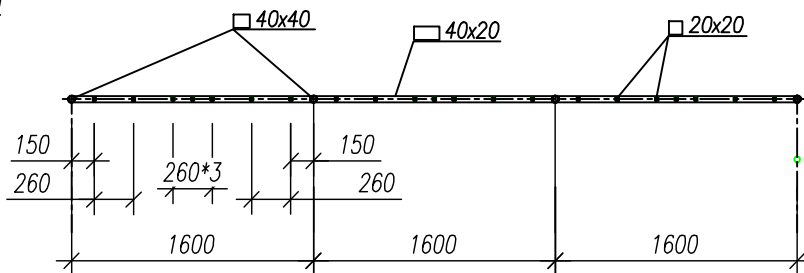
ГИП Мясников
Архитектор Мурзенкова

Малые архитектурные формы и переносные изделия.

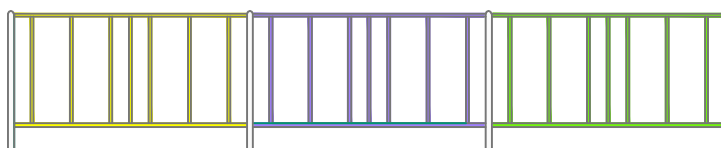
ООО "АМ" Мой город"



1-1



Цветовое решение.



Спецификация элементов секции.

Марка, поз.	Обозначение	Наименование	Кол-во шт.
1	ГОСТ 30245-2003	Профиль метал-ий(стойки)40x40 толщ.2-4мм(L=1,1м)	1
2		Заглушка 40x40 на стойки	1
3		Профиль метал-ий (гориз.) 20x40 толщ.2мм (L=1,56м)	2
4		Профиль метал-ий (верт.) 20x20 толщ.2мм (L=0,7м)	7
5	ГОСТ 25192-91*	Бетон М300 кл. 22.5, F 75; W 4 (300x300x300)	1
6	ГОСТ 8736-93	Подушка песчаная толщ.200мм (200x300x300)	1

Взам. инв.Н

Подпись и дата

Инв.№подл.

Заказчик: Администрация Ибресинского городского поселения Ибресинского района ЧР

69/2018

Проект "Благоустройство дворовых территорий многоквартирных домов в п.Ибреси Ибресинского района ЧР".

Изм. Кол. Лист Ндок Подп. Дата

Стадия Лист Листов

П 20

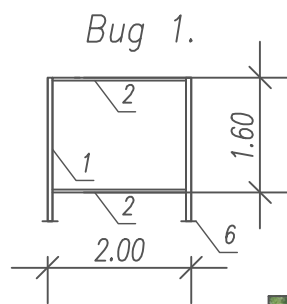
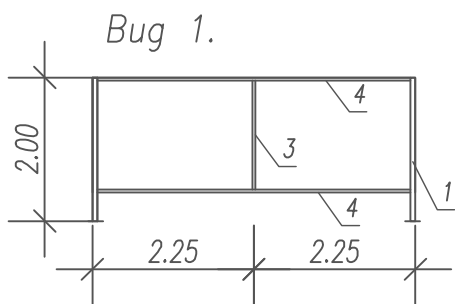
ГИП Мясников
Архитектор Мурзенкова

Ограждение игровой площадки.

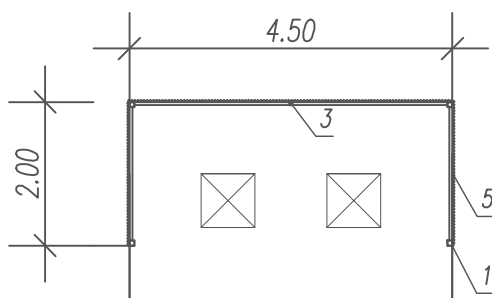
ООО "АМ" Мой город"

Спецификация элементов ограждения мусоросборника.

Марка, поз.	Обозначение	Наименование	Кол-во п.м.
1	ГОСТ 30245-2003	Стойка – □ 70x3; L=2,0 п.м (4 шт.)	8,0
2		Профиль метал-ий 20x40x2 L=1,86 п.м (4 шт.)	7,44
3		Профиль метал-ий 40x40x2 L=1,2 п.м (1 шт.)	1,2
4		Профиль метал-ий 20x40x2 L=3,1 п.м (2 шт.)	6,2
5	ГОСТ 24045-2010	Профлист марки С 21-1000-0,6 Собщ=8,6x1,6 м	13,8м ²
6		Полоса $\frac{4x140x140 \text{ ГОСТ } 19903-74^*}{С 245 \text{ ГОСТ } 27772-88}$ 4 шт.	



План ограждения мусоросборника.



1. Соединение стальных элементов выполнить на сварке. Сварочные работы вести согласно ГОСТ 5264-80. Сварку производить электродами типа Э-42 по ГОСТ 9467-75*. Катет сварных швов принять по наименьшей толщине свариваемых элементов и с учетом табл. 38 СНиП II-23-81.
2. Изготовление и монтаж металлических конструкций вести согласно СНиП II-23-81* "Стальные конструкции" и СНиП 3.03.01-87 "Несущие и ограждающие конструкции", а так же ГОСТ23118-99 "Конструкции стальные строительные".
3. Стальные конструкции должны быть огрунтованы в два слоя грунтовки ГФ-021 (ГОСТ 25129-82*) и окрашены эмалью ПФ-115 в 2 слоя по ГОСТ 6465-76.
4. Профлист крепить к металлическим конструкциям самонарезающимися винтами \varnothing 6мм через гофру.

Взам. инв.Н

Подпись и дата

Инв.Н подл.

Заказчик: Администрация Ибресинского городского поселения Ибресинского района ЧР 69/2018

Проект "Благоустройство дворовых территорий многоквартирных домов в п.Ибреси Ибресинского района ЧР".

Изм.	Кол.	Лист	Ндог.	Подпись	Дата
		Директор	Трофимов		
		ГАП	Лукиянов		
		ГИП	Мясников		
		Архитектор	Мурзенкова		

Стадия	Лист	Листов
П	21	

Ограждение мусоросборника. ООО "АМ "Мой город"