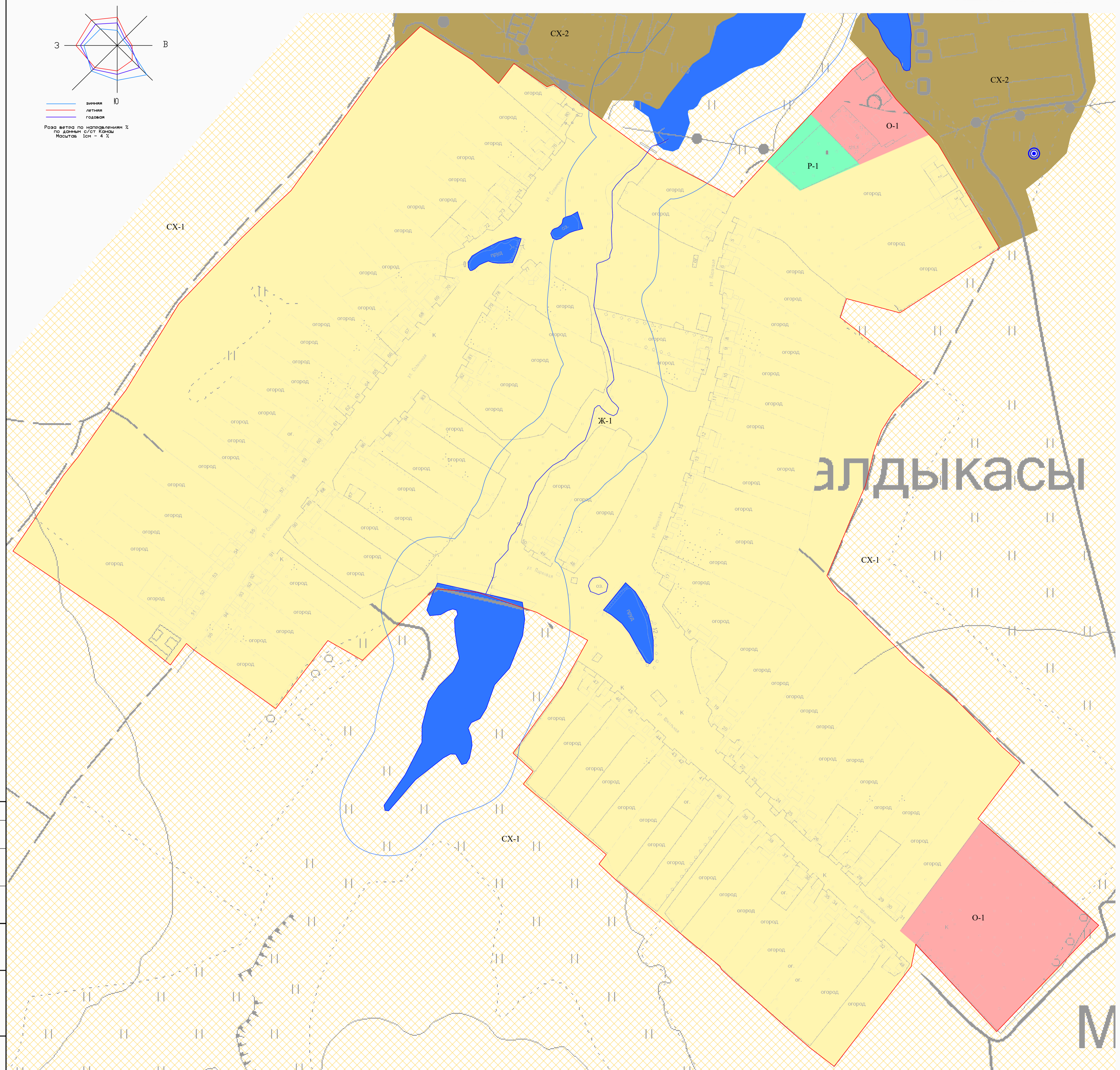
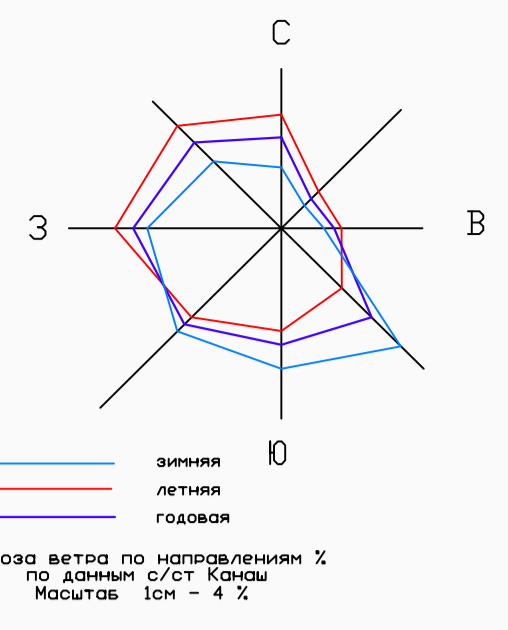


**ЧУВАШСКАЯ РЕСПУБЛИКА
ВУРНАРСКИЙ РАЙОН
АЗИМСИРМИНСКОЕ СЕЛЬСКОЕ ПОСЕЛЕНИЕ
д. Малдыкасы
КАРТА ГРАДОСТРОИТЕЛЬНОГО ЗОНИРОВАНИЯ**



- Граница населенного пункта

- Территории, для которых градостроительные регламенты не устанавливаются**
- Земли лесного фонда
- Земли покрытые поверхностными водами
- CX-1 Сельскохозяйственные угодья в составе земель сельскохозяйственного назначения

- Зоны с особыми условиями использования территорий:**
- санитарно-защитная зона
- охранная зона
- водоохранная зона
- прибрежная защитная полоса
- ◎ I пояс зоны санитарной охраны источников водоснабжения

- Жилые зоны:**
- Ж-1 Зона застройки индивидуальными жилыми домами

- Общественно-деловые зоны:**
- О-1 Зона общественно-делового назначения

- Производственные и коммунальные зоны:**
- П-1 Производственная зона

- Зоны инженерной и транспортной инфраструктуры:**
- И-Т Зона инженерной и транспортной инфраструктуры

- Зоны сельскохозяйственного использования:**
- CX-2 Зона сельскохозяйственных предприятий
- CX-3 Зона садоводства, огородничества и дачного хозяйства

- Зоны специального назначения:**
- Сп-1 Зона специального назначения, связанная с захоронениями

- Рекреационные зоны:**
- Р-1 Зона рекреационного назначения

Малдыкасы

Специально	
Изм. №	
Лист №	
Дата	
Подп. инж. №	
Имя	

д. Малдыкасы					
Азимсирминское сельское поселение Вурнарского района Чувашской Республики					
Изм.	Кол. ч.	Лист	№ док.	Подп.	Дата
Разраб.	Панонарева	Т.В.			
Нач. отд.	Корчагина	Т.А.			
Правила землепользования и застройки Азимсирминского сельского поселения Вурнарского района Чувашской Республики			Страница	Лист	Листов
				1	1
Н. контр.	Тондачева	Ф.С.	Карта градостроительного зонирования Масштаб 1:2000		000 "Дивия"
Формат					