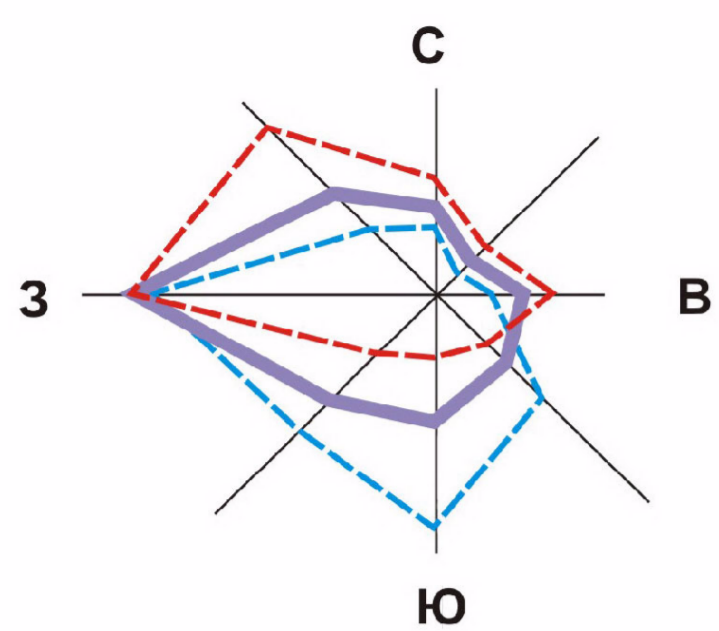


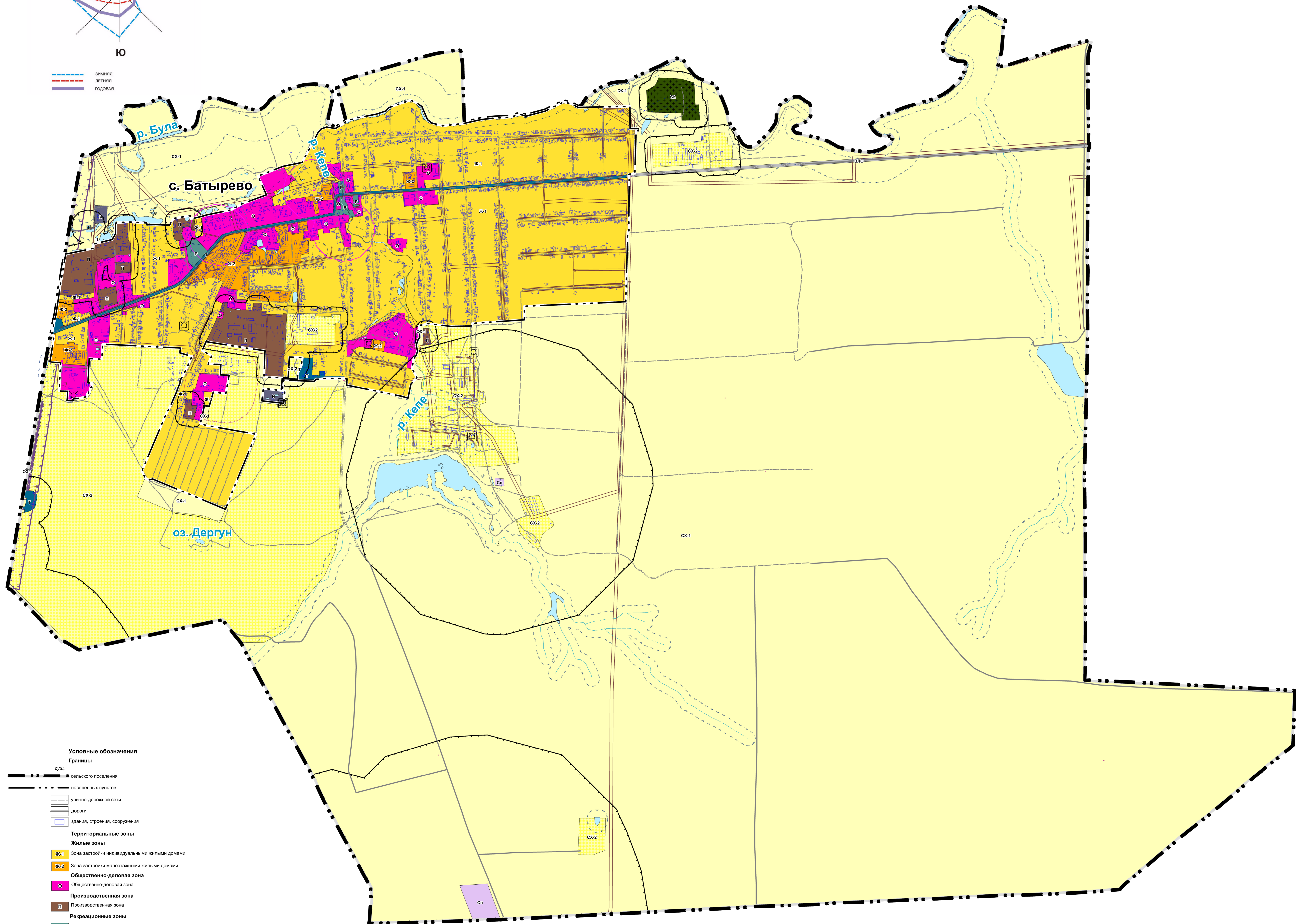
ПРАВИЛА ЗЕМЛЕПОЛЬЗОВАНИЯ И ЗАСТРОЙКИ БАТЫРЕВСКОГО СЕЛЬСКОГО ПОСЕЛЕНИЯ БАТЫРЕВСКОГО РАЙОНА ЧУВАШСКОЙ РЕСПУБЛИКИ

КАРТА ГРАДОСТРОИТЕЛЬНОГО ЗОНИРОВАНИЯ И ЗОН С ОСОБЫМИ УСЛОВИЯМИ ИСПОЛЬЗОВАНИЯ ТЕРРИТОРИИ

РОЗА ВЕТРА ПО НАПРАВЛЕНИЯМ
В % ПО МЕТЕОСТАНЦИИ с.БАТЫРЕВО



— зимняя
— летняя
— годовая



Условные обозначения

Границы

- суш. — границы сельского поселения
- границы населенных пунктов
- границы улично-дорожной сети
- дороги
- здания, строения, сооружения

Территориальные зоны

Жилые зоны

- Ж-1 — зона застройки индивидуальными жилыми домами
- Ж-2 — зона застройки малоэтажными жилыми домами

Общественно-деловая зона

- О — общественно-деловая зона

Производственная зона

- П — производственная зона

Рекреационные зоны

- Р — зона рекреационного назначения

Зоны сельскохозяйственного использования

- СХ-2 — зона сельскохозяйственного использования

Зоны специального назначения

- СЗ — зона кладбища
- Сп — зона специального назначения, связанная с захоронениями

Зона инженерной и транспортной инфраструктуры

- И — зона инженерной инфраструктуры
- Т — зона транспортной инфраструктуры

Земли, для которых градостроительные регламенты не устанавливаются

- СХ-1 — сельскохозяйственные угодья в составе земель сельскохозяйственного назначения
- Л — земли лесного фонда
- В — земли, покрытые поверхностными водами
- ЗЛО — земли, занятые линейными объектами за границами населенных пунктов

Зоны с особыми условиями использования территории

- Санитарно-защитная зона предприятий, сооружений и иных объектов
- Охранная зона объектов электросетевого хозяйства (вдоль линий электропередачи, вокруг подстанций)
- Охранная зона стационарных пунктов наблюдения за состоянием окружающей природной среды и геодатчиков пунктов
- Водоохранная зона
- Прибрежная защитная полоса
- Защитная зона объекта культурного наследия
- Санитарный разрыв автомагистралей

Объекты водоснабжения

- Водонапорная башня

| Имя | Кол.уч. | Лист 1 | N д.ж. | Подпись | Дата |
|---------------|----------------|--------|--------|---------|------|
| Директор | Афанасьев С.В. | | | | |
| Зам.директора | Майкова М.А. | | | | |
| Инженер | Михайлов Т.А. | | | | |

| | | | | | |
|--|------|--------|--|--|--|
| Заказчик: Администрация Батыревского сельского поселения Батыревского района Чувашской Республики | | | | | |
| Правила землепользования и застройки Батыревского сельского поселения Батыревского района Чувашской Республики | | | | | |
| Масштаб | Лист | Листов | | | |
| 1:10000 | 1 | 1 | | | |
| Карта градостроительного зонирования и зон с особыми условиями использования территории | | | | | |
| ООО "ЗЕМЛЯ" | | | | | |