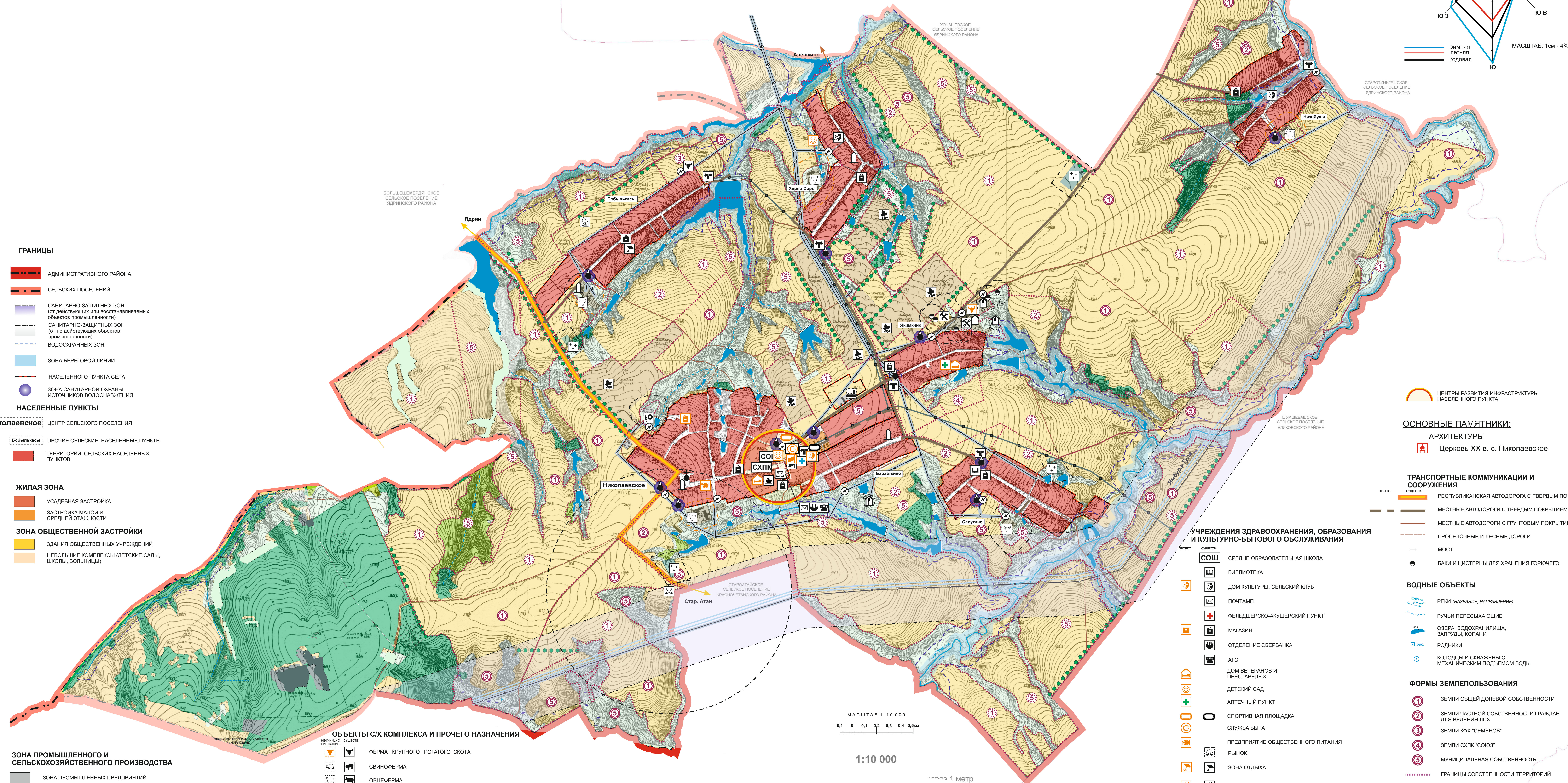
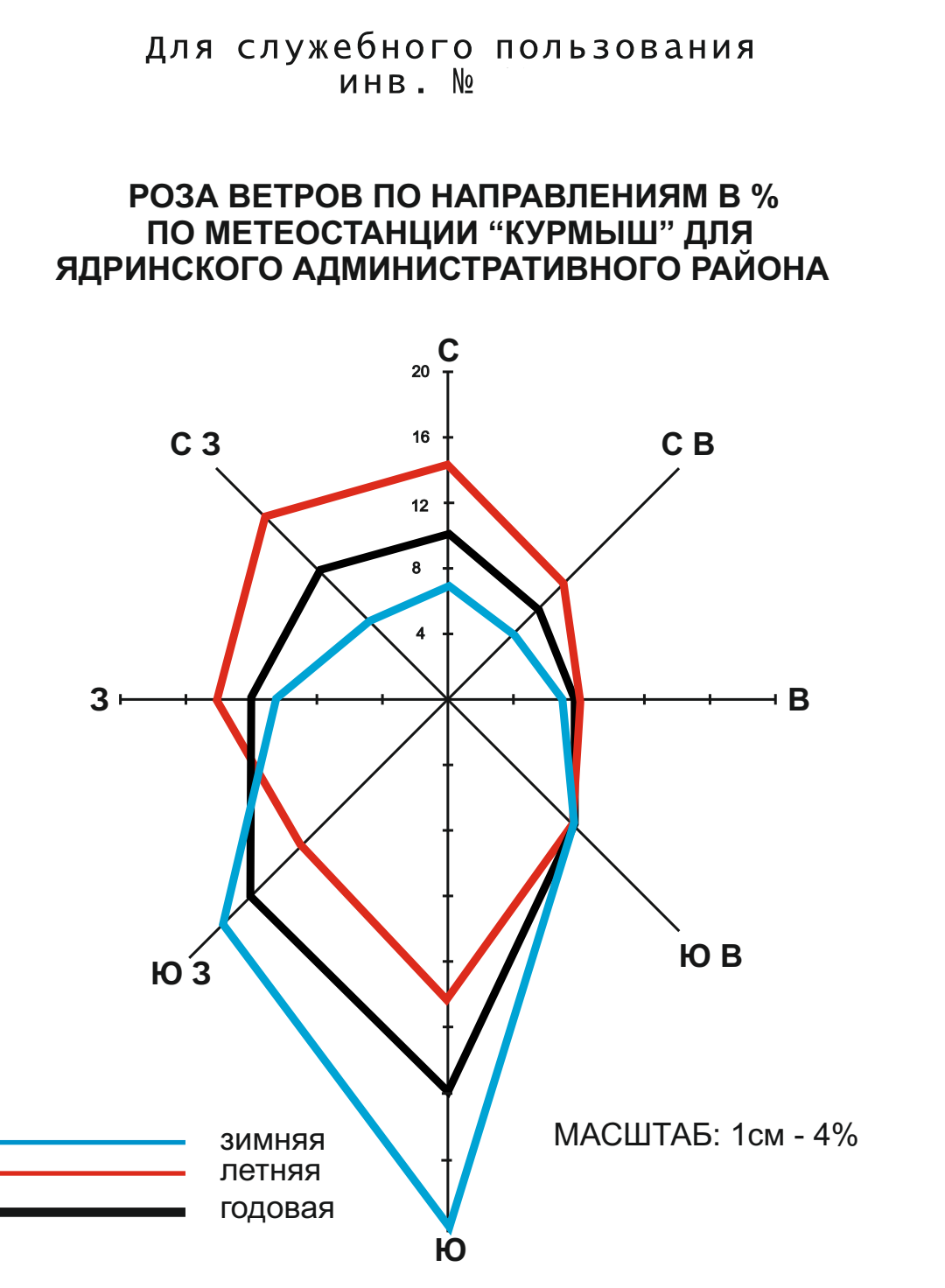


# НИКОЛАЕВСКОЕ ПОСЕЛЕНИЕ

ГЕНЕРАЛЬНЫЙ ПЛАН

ПРЕДЛАГАЕМЫЕ (ПЛАНИРУЕМЫЕ) ГРАНИЦЫ ТЕРРИТОРИЙ,  
ДОКУМЕНТАЦИЯ ПО ПЛАНИРОВКЕ КОТОРЫХ ПОДЛЕЖИТ РАЗРАБОТКЕ  
В ПЕРВООЧЕРЕДНОМ ПОРЯДКЕ



- ГРАНИЦЫ**
- АДМИНИСТРАТИВНОГО РАЙОНА
  - СЕЛЬСКИХ ПОСЕЛЕНИЙ
  - САНИТАРНО-ЗАЩИТНЫХ ЗОН (от действующих или восстанавливаемых объектов промышленности)
  - САНИТАРНО-ЗАЩИТНЫХ ЗОН (от не действующих объектов промышленности)
  - ВОДООХРАННЫХ ЗОН
  - ЗОНА БЕРЕГОВОЙ ЛИНИИ
  - НАСЕЛЕННОГО ПУНКТА СЕЛА
  - ЗОНА САНИТАРНОЙ ОХРАНЫ ИСТОЧНИКОВ ВОДОСНАБЖЕНИЯ

- НАСЕЛЕННЫЕ ПУНКТЫ**
- Николаевское:** ЦЕНТР СЕЛЬСКОГО ПОСЕЛЕНИЯ
  - Боблыкасы:** ПРОЧИЕ СЕЛЬСКИЕ НАСЕЛЕННЫЕ ПУНКТЫ
  - ТЕРРИТОРИИ СЕЛЬСКИХ НАСЕЛЕННЫХ ПУНКТОВ

- ЖИЛАЯ ЗОНА**
- УСАДЕБНАЯ ЗАСТРОЙКА
  - ЗАСТРОЙКА МАЛОЙ И СРЕДНЕЙ ЭТАЖНОСТИ
- ЗОНА ОБЩЕСТВЕННОЙ ЗАСТРОЙКИ**
- ЗДАНИЯ ОБЩЕСТВЕННЫХ УЧРЕЖДЕНИЙ
  - НЕБОЛЬШИЕ КОМПЛЕКСЫ (ДЕТСКИЕ САДЫ, ШКОЛЫ, БОЛЬНИЦЫ)

- ЗОНА ПРОМЫШЛЕННОГО И СЕЛЬСКОХОЗЯЙСТВЕННОГО ПРОИЗВОДСТВА**
- ЗОНА ПРОМЫШЛЕННЫХ ПРЕДПРИЯТИЙ
  - ЗОНА ЖИВОТНОВОДЧЕСКИХ, ПТИЦЕВОДЧЕСКИХ, ЗВЕРОВОДЧЕСКИХ КОМПЛЕКСОВ И ФЕРМ
  - ЗОНА ЗЕРНОХРАНИЛИЩ, ОВОЩЕХРАНИЛИЩ, ПЛОДОХРАНИЛИЩ
  - ЗОНА ПАШЕН
  - ЗОНА КОРМОВЫХ УГОДИЙ
  - ЗОНА ХМЕЛЬНИКОВ
  - ПРОТИВОЭРОЗИОННЫЕ И ВЕТРОЗАЩИТНЫЕ ПОСАДКИ
  - ОПОЛЗНИ
- РЕКРЕАЦИОННАЯ ЗОНА**
- ЛЕСА ГОСПЕСФОНДА
  - РЕДКОПЕСЬЕ

- ОБЪЕКТЫ С/Х КОМПЛЕКСА И ПРОЧЕГО НАЗНАЧЕНИЯ**
- ФЕРМА КРУПНОГО РОГАТОГО СКОТА
  - СВИНОФЕРМА
  - ОВЦЕФЕРМА
  - КЛАДВИЩЕ
  - СКОТОМОГИЛЬНИКИ
  - ЛЕСОПИЛКА
  - МАШИНО-ТРАКТОРНАЯ МАСТЕРСКАЯ
  - ЗЕРНОВОЙ СКЛАД
  - КРЫТЫЙ ТОК
  - ПОЛИГОН БЫТОВЫХ ОТХОДОВ
  - ХМЕЛЕВОДЧЕСКИЕ ПЛАНТАЦИИ
  - ОФИС СХПК «Вальский»

- ЦЕНТРЫ РАЗВИТИЯ ИНФРАСТРУКТУРЫ НАСЕЛЕННОГО ПУНКТА**
- ОСНОВНЫЕ ПАМЯТНИКИ:**
- АРХИТЕКТУРЫ
- Церковь XX в. с. Николаевское
- ТРАНСПОРТНЫЕ КОММУНИКАЦИИ И СООРУЖЕНИЯ**
- РЕСПУБЛИКАНСКАЯ АВТОДОРОГА С ТВЕРДЫМ ПОКРЫТИЕМ
  - МЕСТНЫЕ АВТОДОРОГИ С ТВЕРДЫМ ПОКРЫТИЕМ
  - МЕСТНЫЕ АВТОДОРОГИ С ГРУНТОВЫМ ПОКРЫТИЕМ
  - ПРОСЕЛОЧНЫЕ И ЛЕСНЫЕ ДОРОГИ
  - МОСТ
  - БАКИ И ЦИСТЕРНЫ ДЛЯ ХРАНЕНИЯ ГОРЮЧЕГО
- УЧРЕЖДЕНИЯ ЗДРАВООХРАНЕНИЯ, ОБРАЗОВАНИЯ И КУЛЬТУРНО-БЫТОВОГО ОБСЛУЖИВАНИЯ**
- СОШ СРЕДНЕ ОБРАЗОВАТЕЛЬНАЯ ШКОЛА
  - БИБЛИОТЕКА
  - ДОМ КУЛЬТУРЫ, СЕЛЬСКИЙ КЛУБ
  - ПОЧТАМП
  - ФЕЛЬДШЕРСКО-АКУШЕРСКИЙ ПУНКТ
  - МАГАЗИН
  - ОТДЕЛЕНИЕ СБЕРБАНКА
  - АТС
  - ДОМ ВЕТЕРАНОВ И ПРЕСТАРЕЛЫХ
  - ДЕТСКИЙ САД
  - АПТЕЧНЫЙ ПУНКТ
  - СПОРТИВНАЯ ПЛОЩАДКА
  - СЛУЖБА БЫТА
  - ПРЕДПРИЯТИЕ ОБЩЕСТВЕННОГО ПИТАНИЯ
  - РЫНОК
  - ЗОНА ОТДЫХА
  - СПОРТИВНЫЕ СООРУЖЕНИЯ
  - КАФЕ
- ВОДНЫЕ ОБЪЕКТЫ**
- РЕКИ (НАЗВАНИЕ, НАПРАВЛЕНИЕ)
  - РУЧЬИ ПЕРЕСЕКАЮЩИЕ
  - ОЗЕРА, ВОДОХРАНИЛИЩА, ЗАПРУДЫ, КОПАНИ
  - РОДНИКИ
  - КОЛОДЦЫ И СКВАЖЕНЫ С МЕХАНИЧЕСКИМ ПОДЪЕМОМ ВОДЫ
- ФОРМЫ ЗЕМЛЕПОЛЬЗОВАНИЯ**
- ЗЕМЛИ ОБЩЕЙ ДОЛЕВОЙ СОБСТВЕННОСТИ
  - ЗЕМЛИ ЧАСТНОЙ СОБСТВЕННОСТИ ГРАЖДАН ДЛЯ ВЕДЕНИЯ ЛПХ
  - ЗЕМЛИ КФХ "СЕМЕНОВ"
  - ЗЕМЛИ СХПК "ОЮЗ"
  - МУНИЦИПАЛЬНАЯ СОБСТВЕННОСТЬ
  - ГРАНИЦЫ СОБСТВЕННОСТИ ТЕРРИТОРИЙ
- ИНЖЕНЕРНЫЕ КОММУНИКАЦИИ И СООРУЖЕНИЯ**
- ЛЭП - 10кВ; САНИТАРНО-ЗАЩИТНАЯ ЗОНА 10 м
  - ТРАНСФОРМАТОРЫ
  - МЕЖПОСЕЛКОВЫЙ ГАЗОПРОВОД
  - НАСОСНЫЕ СТАНЦИИ
  - ВОДОНАПОРНАЯ БАШНЯ

МАСШТАБ 1:10 000

0 0,1 0,2 0,3 0,4 0,5 км

1 метр