



**Общество с ограниченной ответственностью  
«Научно-производственное предприятие «АРШИН»**

428022, Чувашская Республика, г.Чебоксары, ул.50 лет Октября, д.19  
Тел/факс: (8352) 57-06-51, 57-07-72, e-mail: ooo-arshin@mail.ru



**ПРОЕКТ ВНЕСЕНИЯ ИЗМЕНЕНИЙ В ГЕНЕРАЛЬНЫЙ ПЛАН  
МАЛОКАРАЧКИНСКОГО СЕЛЬСКОГО ПОСЕЛЕНИЯ  
ЯДРИНСКОГО РАЙОНА ЧУВАШСКОЙ РЕСПУБЛИКИ**

**Материалы по обоснованию внесения изменений**

**г. Чебоксары  
2018 г.**

## СОДЕРЖАНИЕ

№ п/п	Наименование документов	Лист
1	Пояснительная записка	3
2	Каталоги координат границ населенных пунктов	5
3	Сводная схема (основной чертеж) генерального плана	
4	Схематические чертежи вносимых изменений в границы населенных пунктов	

## ПОЯСНИТЕЛЬНАЯ ЗАПИСКА

Действующий генеральный план Малокарачкинского сельского поселения утвержден Решением Собрания депутатов Малокарачкинского сельского поселения Ядринского района Чувашской Республики от 21.11.2008 № 2.

Внесение изменений в генеральный план Малокарачкинского сельского поселения Ядринского района подготовлено ООО НПП «АРШИН» на основании договора №042-ю от 2018г.

В состав Малокарачкинского сельского поселения входят следующие населенные пункты: **д. Пиреньял, п. Лена, д. Липовка, д. Эмякасы, с. Малое Карачкино, д. Новое Тянымово, д. Старое Тянымово, д. Емалоки, д. Малые Тюмерли.**

По сведениям, запрошенным из филиала Федерального государственного бюджетного учреждения «Федеральная кадастровая палата Федеральной службы» государственной регистрации, кадастра и картографии» по Чувашской Республике – Чувашии, в виде кадастровых планов территории все границы населенных пунктов внесены в единый государственный реестр недвижимости (далее – ЕГРН) с описанием поворотных точек границ в системе координат кадастрового округа.

Анализ представленных сведений ЕГРН и материалов действующего генерального плана Малокарачкинского сельского поселения показал, что местоположение границ населенных пунктов, отраженных в графических материалах генерального плана (схематических чертежах), не соответствует местоположению границ, внесенных в ЕГРН.

Вместе с тем в отношении местоположения границ населенных пунктов, внесенных в ЕГРН, в ходе анализа выявлены реестровые ошибки, за исключением границ **д. Пиреньял, д. Эмякасы**. Реестровые ошибки выражаются в том, что не все участки границ населенных пунктов, внесенные в ЕГРН, соответствуют их фактическому местоположению на местности.

В целях приведения генерального плана Малокарачкинского сельского поселения в части описания местоположения границ населенных пунктов в соответствии с их фактическим местоположением предлагается внести в графические материалы (схематические чертежи) генерального плана следующие изменения.

Границы населенных пунктов **д. Пиреньял, д. Эмякасы** отразить в соответствии с границами, внесенными в ЕГРН, которые соответствуют их фактическому местоположению.

по **д. Малые Тюмерли:**

1. с северной стороны границу населенного пункта провести по уже существующей границе, имеющейся в ЕГРН, земельного участка с кадастровым номером 21:24:030203:117, категория земли населенных пунктов, для ведения личного подсобного хозяйства;
2. с северо-восточной стороны в границу населенного пункта включить земельный участок с кадастровым номером 21:24:030203:149, категория земли населенных пунктов, для строительства продовольственного магазина;
3. с восточной стороны границу населенного пункта провести по фактически обрабатываемому земельному участку;
4. с юго-восточной стороны границу населенного пункта провести по уже существующим границам, имеющимся в ЕГРН, земельных участков с кадастровыми номерами: 21:24:030203:235, категория земли населенных пунктов, для ведения личного подсобного хозяйства, 21:24:030203:232, категория земли населенных пунктов, для ведения личного подсобного хозяйства;
5. с южной стороны в границу населенного пункта включить грунтовую дорогу по улице Сосновая, а также границу населенного пункта провести по уже существующим границам, имеющимся в ЕГРН, земельных участков с кадастровыми номерами: 21:24:030203:167, категория земли населенных пунктов, для содержания и обслуживания улично-дорожной сети, 21:24:030203:268, земли сельскохозяйственного назначения, для ведения личного подсобного хозяйства, 21:24:030203:49, категория земли населенных пунктов, для ведения личного подсобного хозяйства, 21:24:030203:17, категория земли населенных пунктов, для ведения личного подсобного хозяйства;

- с западной стороны границу населенного пункта провести по уже существующим границам, имеющихся в ЕГРН, земельных участков с кадастровыми номерами 21:24:030203:17, категория земли населенных пунктов, для ведения личного подсобного хозяйства, 21:24:000000:518, категория земли сельскохозяйственного назначения, для ведения личного подсобного хозяйства, а также по фактической границе ранее учтенного земельного участка с кадастровым номером 21:24:030203:16, категория земли населенных пунктов, для ведения личного подсобного хозяйства.

**по д. Старое Тянымово:**

- с северной стороны границу населенного пункта провести по уже существующим границам, имеющиеся в ЕГРН, земельных участков с кадастровыми номерами: 21:24:000000:356, категория земли промышленности, энергетики, транспорта, связи, радиовещания, телевидения, информатики, земли для обеспечения космической деятельности, земли обороны, безопасности и земли иного специального назначения, для содержания и обслуживания автомобильной дороги (полоса отвода), 21:24:000000:2669, категория земли сельскохозяйственного назначения, для ведения сельскохозяйственного производства, а также по фактической границе ранее учтенного земельного участка с кадастровым номером 21:24:030205:31, категория земли населенных пунктов, для ведения личного подсобного хозяйства;
- с восточной стороны в границу населенного пункта включить земельный участок с кадастровым номером 21:24:030205:40, категория земли населенных пунктов, для ведения личного подсобного хозяйства, по уже существующей границе, имеющейся в ЕГРН.

**по п. Лена:**

- с юго-западной стороны в границу населенного пункта включить земельный участок с кадастровым номером 21:24:010101:41, категория земли населенных пунктов, для строительства хозяйственных построек, по уже существующей границе, имеющейся в ЕГРН.

**по с. Малое Карачкино:**

- в восточной стороны границу населенного пункта провести по фактическим границам ранее учтенных земельных участков с кадастровыми номерами 21:24:010705:1, категория земли населенных пунктов, для ведения личного подсобного хозяйства, 21:24:010705:4, категория земли населенных пунктов, для ведения личного подсобного хозяйства, 21:24:010705:9, категория земли населенных пунктов, для ведения личного подсобного хозяйства, 21:24:010705:11, категория земли населенных пунктов, для ведения личного подсобного хозяйства, 21:24:010705:12, категория земли населенных пунктов, для ведения личного подсобного хозяйства, 21:24:010705:13, категория земли населенных пунктов, для ведения личного подсобного хозяйства, а также по существующим границам, имеющиеся в ЕГРН, земельных участков с кадастровыми номерами: 21:24:010705:60, категория земли населенных пунктов, для содержания и обслуживания здания, 21:24:010705:14, категория земли населенных пунктов, для ведения личного подсобного хозяйства, 21:24:000000:366, категория земли промышленности, энергетики, транспорта, связи, радиовещания, телевидения, информатики, земли для обеспечения космической деятельности, земли обороны, безопасности и земли иного специального назначения, 21:24:000000:380, категория земли сельскохозяйственного назначения, для размещения водных объектов.

**по д. Липовка:**

- с юго-восточной стороны границу населенного пункта провести по фактической границе ранее учтенных земельных участков с кадастровыми номерами: 21:24:010401:2, категория земли населенных пунктов, для ведения личного подсобного хозяйства, 21:24:010401:3, категория земли населенных пунктов, для ведения личного подсобного хозяйства, 21:24:010401:4, категория земли населенных пунктов, для ведения личного подсобного хозяйства, 21:24:010401:5, категория земли населенных пунктов, для ведения личного подсобного хозяйства, 21:24:010401:6, категория земли населенных пунктов, для ведения личного подсобного хозяйства;

2. с западной стороны граница населенного пункта провести вдоль грунтовой дороги, а также включить дорогу по ул. 30 лет Победы напротив ранее учтенных земельных участков с кадастровыми номерами: 21:24:010402:2, категория земли населенных пунктов, для ведения личного подсобного хозяйства, 21:24:010402:3, категория земли населенных пунктов, для ведения личного подсобного хозяйства, 21:24:010402:4, категория земли населенных пунктов, для ведения личного подсобного хозяйства;

**по д. Новое Тянымово:**

1. с юго-восточной стороны границу провести по уже существующим границам, имеющиеся в ЕГРН, земельных участков с кадастровыми номерами: 21:24:030204:140, категория земли сельскохозяйственного назначения, для ведения личного подсобного хозяйства, 21:24:030204:142, категория земли сельскохозяйственного назначения, для ведения личного подсобного хозяйства, 21:24:030204:138, категория земли сельскохозяйственного назначения, для ведения личного подсобного хозяйства, 21:24:030204:137, категория земли сельскохозяйственного назначения, для ведения личного подсобного хозяйства, а также по фактическим границам ранее учтенных земельных участков с кадастровыми номерами: 21:24:030204:18, категория земли населенных пунктов, для ведения личного подсобного хозяйства, 21:24:030204:19, категория земли населенных пунктов, для ведения личного подсобного хозяйства, 21:24:030204:20, категория земли населенных пунктов, для ведения личного подсобного хозяйства, 21:24:030204:21, категория земли населенных пунктов, для ведения личного подсобного хозяйства, 21:24:030204:22, категория земли населенных пунктов, для ведения личного подсобного хозяйства;

**по д. Емалоки:**

1. с южной стороны границу населенного пункта провести по фактической границе ранее учтенного земельного участка с кадастровым номером 21:24:030201:34, категория земли населенных пунктов, для ведения личного подсобного хозяйства

## 2. КАТАЛОГИ КООРДИНАТ ГРАНИЦ НАСЕЛЕННЫХ ПУНКТОВ

Обозначение характерных точек границы	Координаты, м Система координат: МСК-21	
	X	Y
1	2	3
д. Пиреньял		
1	406 141,92	1 178 791,40
2	406 113,29	1 178 781,92
3	406 105,79	1 178 810,38
4	405 962,59	1 178 763,60
5	406 043,81	1 178 487,99
6	406 128,37	1 178 501,00
7	406 105,55	1 178 542,67
8	406 147,90	1 178 554,20
9	406 139,94	1 178 585,76
10	406 152,17	1 178 602,87
11	406 160,43	1 178 606,69
12	406 146,26	1 178 649,49
13	406 156,18	1 178 662,93
14	406 144,17	1 178 722,33
15	406 159,75	1 178 744,61
16	406 156,10	1 178 758,73
1	406 141,92	1 178 791,40
п. Лена		
1	405 699,55	1 178 291,49
2	405 599,64	1 178 464,69
3	405 503,75	1 178 414,98
4	405 476,87	1 178 411,23
5	405 426,77	1 178 385,14
6	405 420,30	1 178 377,80
7	405 420,11	1 178 371,10
8	405 460,25	1 178 301,68
9	405 466,48	1 178 301,21
10	405 505,01	1 178 321,52
11	405 507,37	1 178 317,74
12	405 523,52	1 178 325,67
13	405 543,21	1 178 296,94
14	405 537,66	1 178 294,01
15	405 541,86	1 178 286,18
16	405 548,57	1 178 289,73
17	405 555,55	1 178 278,77
18	405 578,83	1 178 244,98
19	405 595,20	1 178 251,35
1	405 699,55	1 178 291,49
д. Липовка		
1	403 623,69	1 177 490,53
2	403 575,69	1 177 509,55
3	403 564,05	1 177 510,99
4	403 538,81	1 177 480,83

Обозначение характерных точек границы	Координаты, м Система координат: МСК-21	
	X	Y
1	2	3
5	403 521,92	1 177 490,26
6	403 547,50	1 177 520,81
7	403 554,36	1 177 538,27
8	403 557,59	1 177 598,79
9	403 453,78	1 177 568,96
10	403 402,78	1 177 673,65
11	403 335,34	1 177 655,81
12	403 308,89	1 177 639,87
13	403 283,73	1 177 622,15
14	403 102,69	1 177 487,76
15	403 061,23	1 177 450,20
16	403 018,72	1 177 427,05
18	402 999,70	1 177 395,76
19	402 934,34	1 177 270,51
20	402 925,83	1 177 190,08
21	402 982,80	1 177 187,36
22	402 982,40	1 177 175,32
23	403 015,47	1 177 180,52
24	403 016,65	1 177 157,61
25	403 046,18	1 177 161,39
26	403 104,99	1 177 160,20
27	403 104,87	1 177 170,24
28	403 143,84	1 177 174,50
29	403 149,09	1 177 250,31
30	403 149,09	1 177 256,73
31	403 219,37	1 177 236,84
32	403 240,46	1 177 209,23
33	403 278,36	1 177 189,11
34	403 295,22	1 177 176,19
35	403 326,78	1 177 072,22
36	403 308,04	1 176 945,44
37	403 315,12	1 176 906,09
38	403 322,41	1 176 909,36
39	403 420,20	1 176 825,51
40	403 439,21	1 176 850,31
41	403 450,20	1 176 841,57
42	403 460,24	1 176 878,77
43	403 461,89	1 176 937,47
44	403 449,02	1 176 946,92
45	403 460,35	1 176 977,56
46	403 474,43	1 177 040,25
47	403 485,07	1 177 068,33
48	403 574,67	1 177 292,00
49	403 616,07	1 177 362,51
1	403 623,69	1 177 490,53

Обозначение характерных точек границы	Координаты, м Система координат: МСК-21	
	X	Y
1	2	3
д. Эмякасы		
1	404 799,49	1 180 839,12
2	404 798,59	1 180 849,33
3	404 793,74	1 180 854,70
4	404 795,27	1 180 882,55
5	404 818,52	1 180 947,18
6	404 822,35	1 180 967,49
7	404 818,58	1 181 003,51
8	404 788,12	1 181 006,58
9	404 784,03	1 181 049,62
10	404 806,43	1 181 066,53
11	404 820,09	1 181 106,08
12	404 821,37	1 181 132,23
13	404 818,22	1 181 156,47
14	404 830,57	1 181 239,20
15	404 858,73	1 181 399,11
16	404 882,35	1 181 456,49
17	404 818,74	1 181 453,97
18	404 733,93	1 181 451,48
19	404 684,48	1 181 458,18
20	404 646,28	1 181 475,17
21	404 576,41	1 181 524,84
22	404 429,74	1 181 511,51
23	404 268,53	1 181 543,62
24	404 216,64	1 181 517,74
25	404 160,95	1 181 455,01
26	404 165,10	1 181 442,34
27	404 175,07	1 181 339,77
28	404 171,75	1 181 293,14
29	404 156,72	1 181 281,98
30	404 156,94	1 181 277,99
31	404 153,48	1 181 265,02
32	404 151,59	1 181 140,88
33	404 171,18	1 181 147,57
34	404 169,34	1 181 110,41
35	404 196,70	1 181 048,79
36	404 192,02	1 181 013,60
37	404 174,48	1 181 005,36
38	404 161,37	1 180 980,76
39	404 141,66	1 180 931,13
40	404 139,22	1 180 917,61
41	404 115,59	1 180 898,77
42	404 085,30	1 180 811,49
43	404 120,71	1 180 786,85
44	404 153,64	1 180 774,42



Обозначение характерных точек границы	Координаты, м Система координат: МСК-21	
	X	Y
1	2	3
45	404 204,56	1 180 775,48
46	404 264,01	1 180 781,28
47	404 316,34	1 180 776,40
48	404 346,20	1 180 770,21
49	404 395,14	1 180 748,09
50	404 418,89	1 180 729,24
51	404 444,19	1 180 694,54
52	404 492,16	1 180 668,33
53	404 570,29	1 180 617,13
54	404 615,45	1 180 696,31
55	404 658,33	1 180 664,86
56	404 679,03	1 180 692,09
57	404 699,34	1 180 710,10
58	404 706,11	1 180 705,89
59	404 739,71	1 180 747,27
1	404 799,49	1 180 839,12
Д. Новое Тянымово		
1	402 233,96	1 184 382,42
2	402 221,40	1 184 397,32
3	402 240,22	1 184 416,84
4	402 198,21	1 184 474,78
5	402 154,58	1 184 527,84
6	402 142,88	1 184 549,60
7	402 124,15	1 184 576,93
8	402 091,93	1 184 629,75
9	402 054,02	1 184 607,66
10	402 026,05	1 184 591,90
11	402 014,29	1 184 583,91
12	401 999,89	1 184 574,13
13	401 973,08	1 184 555,40
14	401 945,75	1 184 537,92
15	401 933,11	1 184 529,35
16	401 920,72	1 184 521,28
17	401 890,04	1 184 500,81
18	401 881,81	1 184 489,36
19	401 792,96	1 184 437,70
20	401 744,95	1 184 401,20
21	401 728,66	1 184 388,13
22	401 704,87	1 184 370,60
23	401 679,07	1 184 355,52
24	401 652,83	1 184 341,36
25	401 693,89	1 184 254,28
26	401 780,56	1 184 275,71
27	401 813,73	1 184 265,25
28	401 852,30	1 184 274,06

Обозначение характерных точек границы	Координаты, м Система координат: МСК-21	
	X	Y
1	2	3
29	401 865,53	1 184 222,84
30	401 891,48	1 184 154,37
31	401 919,14	1 184 157,92
32	401 945,82	1 184 162,18
33	401 951,33	1 184 168,10
34	401 987,95	1 184 215,18
35	402 030,13	1 184 162,36
36	402 114,59	1 184 254,02
37	402 111,91	1 184 257,45
38	402 209,51	1 184 344,25
39	402 204,91	1 184 351,12
1	402 233,96	1 184 382,42
д. Старое Тянымово		
1	401 640,90	1 184 838,95
2	401 630,29	1 184 957,93
3	401 629,71	1 184 969,70
4	401 615,76	1 184 994,74
5	401 608,60	1 185 020,80
7	401 581,87	1 185 033,33
8	401 589,40	1 185 103,35
9	401 556,84	1 185 115,06
10	401 567,35	1 185 167,33
11	401 540,38	1 185 175,65
12	401 536,19	1 185 168,03
13	401 505,24	1 185 177,50
14	401 507,09	1 185 189,37
16	401 416,78	1 185 213,72
17	401 402,14	1 185 223,27
18	401 372,72	1 185 233,80
19	401 345,36	1 185 242,47
20	401 346,50	1 185 253,64
21	401 318,45	1 185 258,10
22	401 317,60	1 185 253,56
23	401 289,09	1 185 262,20
24	401 297,72	1 185 327,29
25	401 269,57	1 185 356,16
26	401 250,43	1 185 357,83
27	401 167,26	1 185 299,72
28	401 131,19	1 185 232,92
29	401 126,11	1 185 191,83
30	401 135,36	1 185 158,08
31	401 156,32	1 185 165,94
32	401 168,44	1 185 124,05
33	401 179,84	1 185 063,21
34	401 187,30	1 185 046,96

Обозначение характерных точек границы	Координаты, м Система координат: МСК-21	
	X	Y
1	2	3
35	401 243,82	1 185 061,11
36	401 274,37	1 184 862,49
37	401 370,16	1 184 844,22
38	401 402,34	1 184 857,03
39	401 579,55	1 184 839,93
40	401 606,91	1 184 833,49
1	401 640,90	1 184 838,95
д. Емалоки		
1	401 630,43	1 183 306,44
2	401 627,17	1 183 299,96
3	401 588,62	1 183 314,59
4	401 534,94	1 183 340,50
5	401 521,20	1 183 349,89
6	401 572,76	1 183 416,29
7	401 556,51	1 183 426,71
8	401 408,14	1 183 526,75
9	401 357,27	1 183 446,76
10	401 371,40	1 183 426,10
11	401 357,11	1 183 409,32
12	401 343,21	1 183 379,76
13	401 329,40	1 183 359,68
14	401 324,47	1 183 342,58
15	401 310,09	1 183 350,88
16	401 288,83	1 183 318,20
17	401 271,28	1 183 318,35
18	401 264,98	1 183 321,56
19	401 220,67	1 183 341,20
20	401 200,60	1 183 303,65
21	401 170,51	1 183 315,39
22	401 121,05	1 183 177,43
23	401 127,62	1 183 146,89
24	401 110,49	1 183 119,68
25	401 106,23	1 183 103,74
26	401 110,41	1 183 062,13
27	401 134,47	1 183 049,66
28	401 114,34	1 183 021,86
29	401 131,88	1 183 009,10
30	401 143,87	1 183 025,50
31	401 179,44	1 183 000,28
32	401 171,10	1 182 988,92
33	401 177,62	1 182 977,94
34	401 189,75	1 182 968,45
35	401 219,33	1 182 955,31
36	401 208,01	1 182 934,02
37	401 221,05	1 182 928,08

Обозначение характерных точек границы	Координаты, м Система координат: МСК-21	
	X	Y
1	2	3
38	401 240,66	1 182 909,62
39	401 281,89	1 182 888,00
40	401 308,64	1 182 865,92
41	401 383,29	1 182 839,56
42	401 397,29	1 182 832,56
43	401 400,26	1 182 833,80
44	401 416,75	1 182 827,19
45	401 428,21	1 182 854,06
46	401 434,35	1 182 874,29
47	401 477,30	1 182 870,84
48	401 478,36	1 182 894,73
49	401 482,82	1 182 923,59
50	401 486,70	1 182 923,10
51	401 498,40	1 182 979,28
52	401 494,47	1 182 981,30
53	401 501,27	1 182 999,80
54	401 508,85	1 183 002,39
55	401 516,23	1 183 039,98
56	401 532,13	1 183 093,87
57	401 533,94	1 183 122,66
58	401 549,94	1 183 141,28
59	401 579,61	1 183 158,97
60	401 590,17	1 183 182,91
61	401 591,89	1 183 182,18
62	401 601,86	1 183 206,24
63	401 598,53	1 183 207,64
64	401 603,06	1 183 220,57
65	401 608,66	1 183 218,85
66	401 615,23	1 183 243,82
67	401 622,66	1 183 240,90
68	401 648,12	1 183 296,70
1	401 630,43	1 183 306,44
с. Малое Карачкино		
1	405 054,90	1 181 866,66
2	405 005,24	1 181 885,68
3	405 021,67	1 181 939,67
4	404 984,20	1 181 952,28
5	405 008,18	1 182 028,55
6	405 014,43	1 182 123,80
7	404 942,57	1 182 129,39
8	404 884,47	1 182 144,44
9	404 866,98	1 182 170,97
10	404 880,90	1 182 183,71
11	404 850,55	1 182 224,05
12	404 935,29	1 182 284,75

Обозначение характерных точек границы	Координаты, м Система координат: МСК-21	
	X	Y
1	2	3
13	404 863,76	1 182 383,05
14	404 874,20	1 182 389,03
15	404 835,31	1 182 429,49
16	404 922,42	1 182 505,30
17	404 819,42	1 182 601,14
18	404 895,88	1 182 668,53
19	404 833,50	1 182 751,99
20	404 820,20	1 182 768,78
21	404 800,65	1 182 759,13
22	404 731,69	1 182 732,31
23	404 729,02	1 182 735,02
24	404 719,43	1 182 727,53
25	404 700,25	1 182 753,54
26	404 646,99	1 182 721,56
27	404 641,00	1 182 730,68
28	404 598,70	1 182 702,44
29	404 619,58	1 182 662,63
30	404 590,99	1 182 641,50
31	404 567,31	1 182 626,70
32	404 536,38	1 182 606,88
33	404 532,09	1 182 609,34
34	404 527,05	1 182 610,84
35	404 519,34	1 182 605,61
36	404 540,62	1 182 573,68
37	404 533,02	1 182 568,22
38	404 534,55	1 182 566,17
39	404 522,28	1 182 556,50
40	404 515,81	1 182 551,93
41	404 513,97	1 182 554,26
42	404 495,51	1 182 542,32
43	404 491,49	1 182 538,41
44	404 439,68	1 182 497,50
45	404 430,87	1 182 511,71
46	404 405,59	1 182 495,96
47	404 414,97	1 182 478,65
48	404 391,52	1 182 464,63
49	404 389,73	1 182 468,37
50	404 374,98	1 182 530,02
51	404 363,14	1 182 531,58
52	404 354,04	1 182 601,62
53	404 312,67	1 182 619,65
54	404 292,73	1 182 605,54
55	404 274,59	1 182 606,29
56	404 250,43	1 182 604,58
57	404 231,84	1 182 603,46

Обозначение характерных точек границы	Координаты, м Система координат: МСК-21	
	X	Y
1	2	3
58	404 218,13	1 182 604,12
59	404 205,06	1 182 608,16
60	404 194,97	1 182 617,93
61	404 189,16	1 182 631,46
62	404 188,46	1 182 640,00
63	404 170,12	1 182 642,19
64	404 152,46	1 182 631,94
65	404 120,26	1 182 615,78
66	404 096,22	1 182 604,86
67	404 090,32	1 182 593,53
68	404 081,45	1 182 584,27
69	404 063,49	1 182 588,42
70	404 044,83	1 182 600,29
71	404 027,58	1 182 608,72
72	404 007,95	1 182 603,24
73	403 998,28	1 182 587,56
74	403 983,96	1 182 558,97
75	403 963,44	1 182 551,86
76	403 942,88	1 182 558,63
77	403 934,50	1 182 576,05
78	403 908,96	1 182 572,83
79	403 867,98	1 182 545,17
80	403 829,30	1 182 519,07
81	403 781,29	1 182 452,90
82	403 792,78	1 182 365,74
83	403 819,74	1 182 307,87
84	403 807,91	1 182 297,10
85	403 810,80	1 182 275,94
86	403 823,42	1 182 249,53
87	403 783,48	1 182 220,63
89	403 816,59	1 182 174,52
90	403 793,33	1 182 160,59
91	403 820,40	1 182 115,53
92	403 798,06	1 182 101,47
93	403 839,45	1 182 022,90
94	403 887,77	1 181 870,18
95	403 859,88	1 181 847,31
96	403 883,72	1 181 750,61
97	403 876,61	1 181 751,75
98	403 863,41	1 181 751,80
99	403 865,78	1 181 733,32
100	403 828,80	1 181 650,44
101	403 828,45	1 181 601,86
102	403 803,72	1 181 601,66
103	403 776,22	1 181 588,83

Обозначение характерных точек границы	Координаты, м Система координат: МСК-21	
	X	Y
1	2	3
104	403 828,78	1 181 401,86
105	403 859,76	1 181 409,48
106	403 869,09	1 181 387,84
107	403 907,24	1 181 410,80
108	403 947,59	1 181 410,72
109	403 979,04	1 181 386,03
110	403 992,03	1 181 355,78
111	404 012,56	1 181 354,75
112	404 025,49	1 181 375,44
113	404 079,66	1 181 380,84
114	404 127,44	1 181 417,24
115	404 216,64	1 181 517,74
116	404 268,53	1 181 543,62
117	404 429,74	1 181 511,51
118	404 576,41	1 181 524,84
119	404 602,64	1 181 548,29
120	404 724,70	1 181 529,36
121	404 789,59	1 181 520,96
122	404 867,45	1 181 535,84
123	404 944,29	1 181 529,13
124	404 957,09	1 181 544,74
125	404 981,89	1 181 583,10
126	405 037,72	1 181 722,16
127	405 001,00	1 181 733,91
1	405 054,90	1 181 866,66
д. Малые Тюмерли		
1	401 390,52	1 182 650,31
2	401 359,39	1 182 678,60
3	401 307,98	1 182 716,39
4	401 274,08	1 182 720,59
5	401 168,48	1 182 811,03
6	401 155,04	1 182 822,54
7	401 156,53	1 182 824,28
8	401 159,90	1 182 827,99
9	401 155,53	1 182 832,09
10	401 152,17	1 182 828,40
11	401 150,49	1 182 826,44
12	401 126,49	1 182 846,99
13	401 100,01	1 182 869,67
14	401 116,79	1 182 883,05
15	401 077,55	1 182 974,42
16	401 036,04	1 183 014,80
17	401 008,96	1 183 017,32
18	401 005,36	1 183 084,69
19	400 988,08	1 183 112,99

Обозначение характерных точек границы	Координаты, м Система координат: МСК-21	
	X	Y
1	2	3
20	400 971,30	1 183 130,18
21	400 978,59	1 183 148,83
22	400 954,43	1 183 154,99
23	400 953,30	1 183 150,77
24	400 914,41	1 183 169,91
25	400 880,76	1 183 193,79
26	400 809,95	1 183 245,47
27	400 818,71	1 183 278,07
28	400 696,44	1 183 383,80
29	400 669,47	1 183 399,43
30	400 601,41	1 183 373,09
31	400 584,38	1 183 381,36
32	400 606,68	1 183 446,92
33	400 581,78	1 183 452,15
34	400 577,65	1 183 442,23
35	400 548,75	1 183 437,51
36	400 551,14	1 183 441,69
37	400 502,49	1 183 461,31
38	400 461,28	1 183 495,57
39	400 400,70	1 183 331,94
40	400 398,16	1 183 323,04
41	400 445,07	1 183 305,52
42	400 476,71	1 183 290,85
43	400 553,63	1 183 249,55
44	400 506,03	1 183 155,92
45	400 501,44	1 183 147,12
46	400 481,97	1 183 035,07
47	400 474,68	1 183 036,90
48	400 459,37	1 183 042,84
49	400 434,48	1 183 053,74
50	400 394,85	1 183 066,51
51	400 374,31	1 183 071,43
52	400 364,21	1 183 072,48
53	400 366,30	1 183 053,16
54	400 371,09	1 183 052,67
55	400 389,72	1 183 048,20
56	400 404,86	1 183 043,32
57	400 402,85	1 183 035,55
58	400 404,44	1 182 986,97
59	400 409,28	1 182 933,79
60	400 443,11	1 182 920,06
61	400 452,39	1 182 868,70
62	400 466,17	1 182 853,53
63	400 552,76	1 182 801,48
64	400 516,64	1 182 743,83

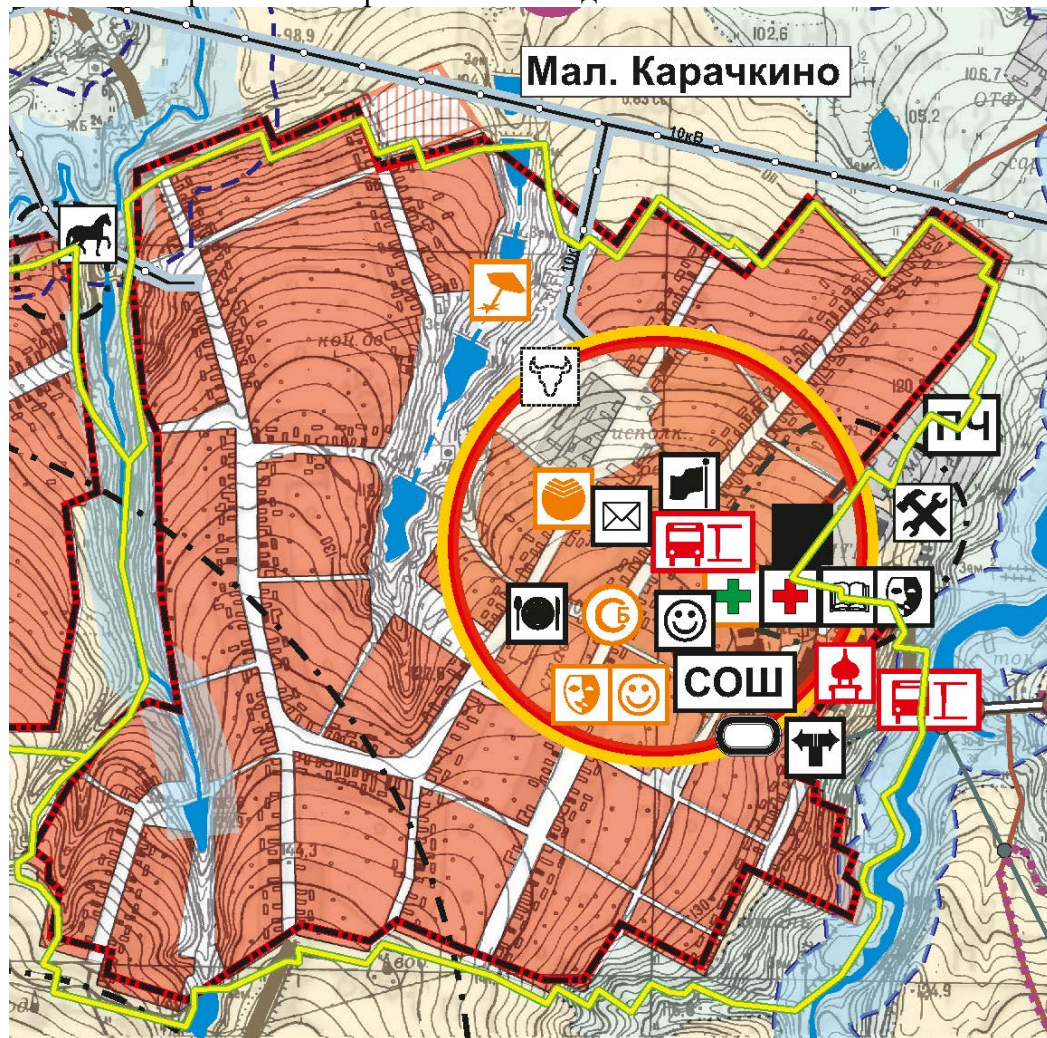


Обозначение характерных точек границы	Координаты, м Система координат: МСК-21	
	X	Y
1	2	3
65	400 461,75	1 182 703,46
66	400 460,15	1 182 699,62
67	400 459,61	1 182 692,07
68	400 461,29	1 182 686,32
69	400 463,80	1 182 669,21
70	400 475,21	1 182 640,78
71	400 484,24	1 182 626,70
72	400 491,19	1 182 631,62
73	400 493,80	1 182 633,74
74	400 540,89	1 182 582,97
75	400 509,37	1 182 547,66
76	400 453,59	1 182 517,49
77	400 442,94	1 182 522,03
78	400 448,01	1 182 491,64
79	400 481,81	1 182 516,14
80	400 485,57	1 182 510,48
81	400 564,64	1 182 394,54
82	400 566,14	1 182 394,01
83	400 589,39	1 182 408,22
84	400 609,15	1 182 423,65
85	400 667,29	1 182 492,65
86	400 696,99	1 182 522,48
87	400 693,03	1 182 545,40
88	400 684,77	1 182 585,80
89	400 703,37	1 182 616,42
90	400 706,45	1 182 612,92
91	400 762,14	1 182 576,02
92	400 759,68	1 182 572,37
93	400 864,57	1 182 494,75
94	400 912,07	1 182 542,47
95	400 988,36	1 182 470,31
96	401 105,20	1 182 525,53
97	401 118,46	1 182 541,14
98	401 137,95	1 182 553,45
99	401 161,06	1 182 570,85
100	401 271,74	1 182 679,54
101	401 282,74	1 182 664,53
102	401 290,30	1 182 652,21
103	401 298,55	1 182 639,71
104	401 325,93	1 182 603,39
105	401 338,65	1 182 589,59
106	401 341,00	1 182 588,93
107	401 347,33	1 182 592,56
108	401 355,38	1 182 599,98
1	401 390,52	1 182 650,31

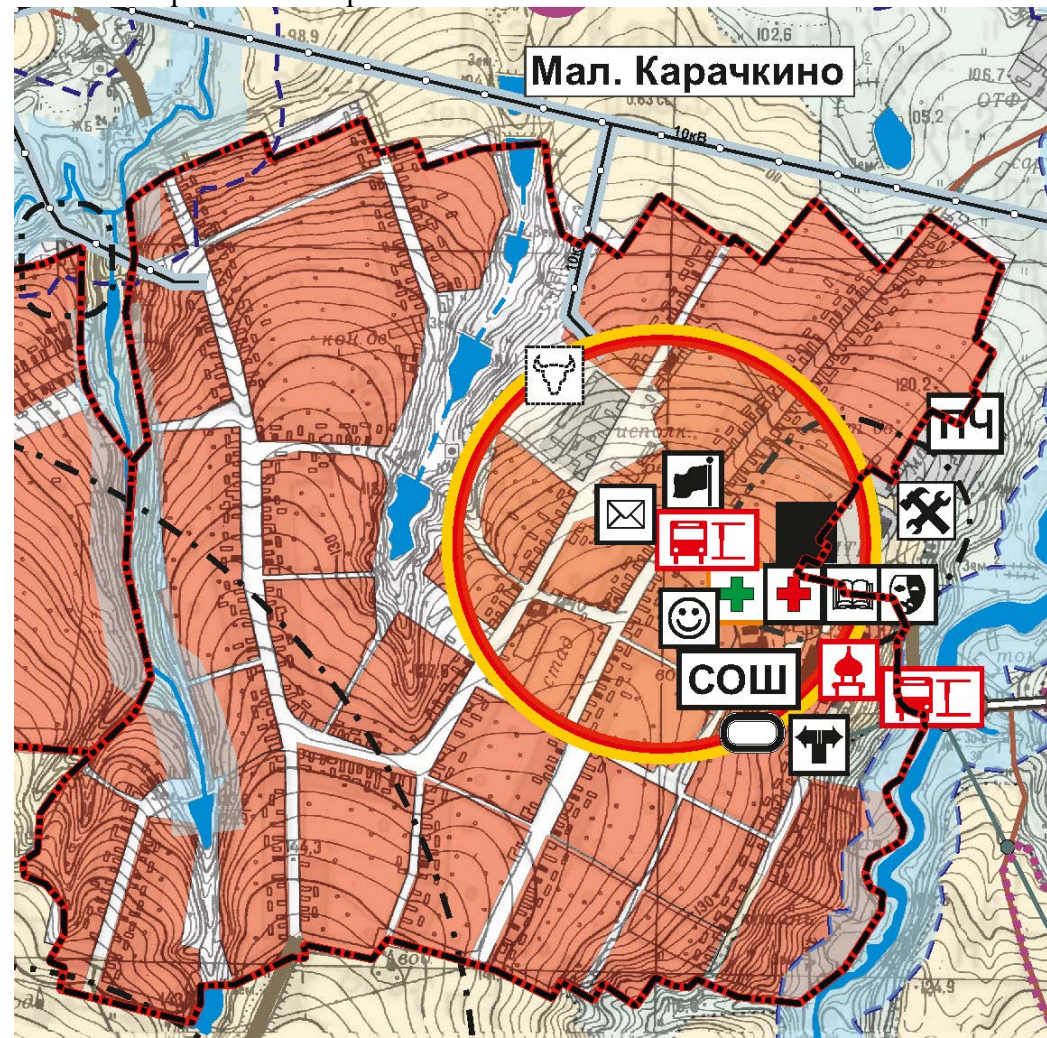


## Схематический чертеж вносимых изменений в границы с. Мал. Карачкино

Фрагмент генерального плана до внесения изменений



Фрагмент генерального плана после внесения изменений



Условные знаки:



Границы населенного пункта  
Границы населенного пункта, сведения о  
местоположении которых внесены в единый  
государственный реестр недвижимости

Условные знаки

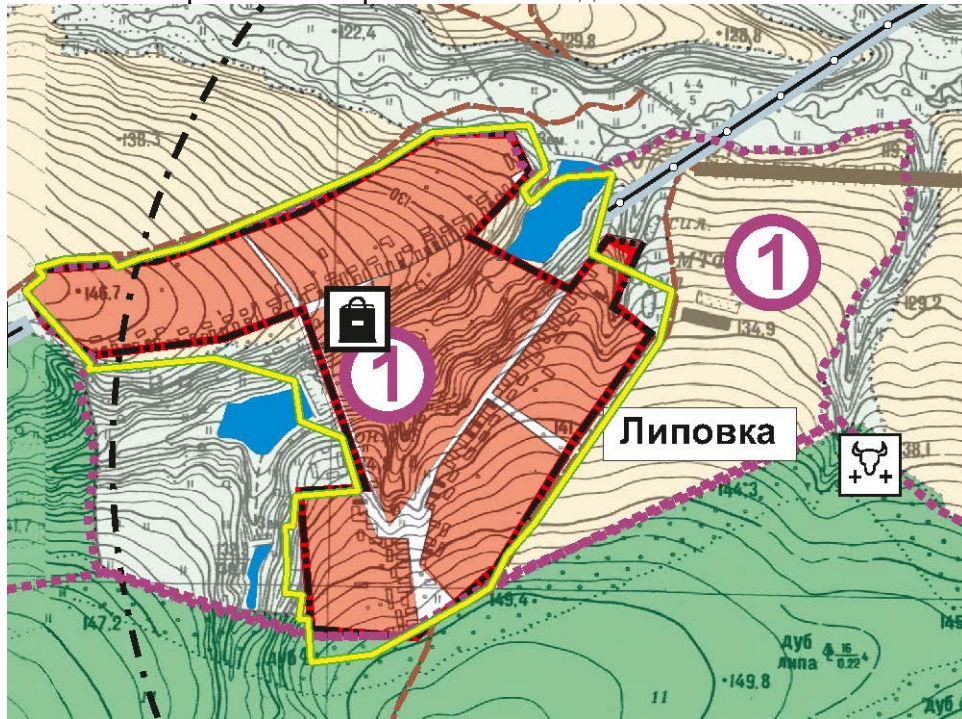


Границы населенного пункта



## Схематический чертеж вносимых изменений в границы д. Липовка

Фрагмент генерального плана до внесения изменений

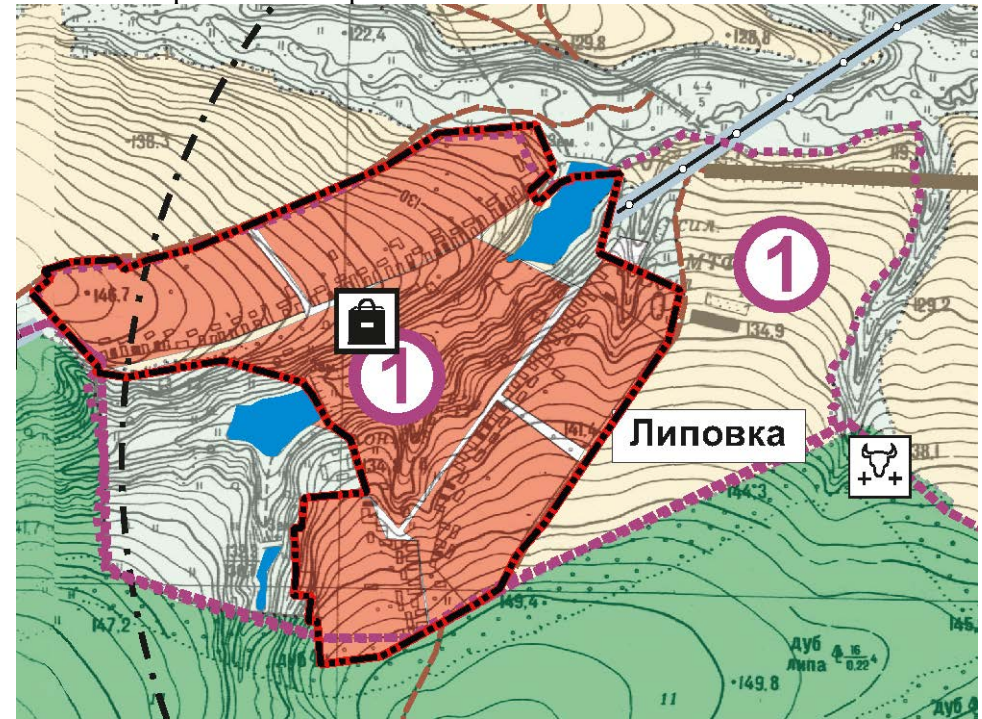


Условные знаки:



Границы населенного пункта  
Границы населенного пункта, сведения о местоположении которых внесены в единый государственный реестр недвижимости

Фрагмент генерального плана после внесения изменений



Условные знаки



Границы населенного пункта



## Схематический чертеж вносимых изменений в границы п. Лена

Фрагмент генерального плана до внесения изменений



Условные знаки:



Границы населенного пункта  
Границы населенного пункта, сведения о местоположении которых внесены в единый государственный реестр недвижимости

Фрагмент генерального плана после внесения изменений



Условные знаки

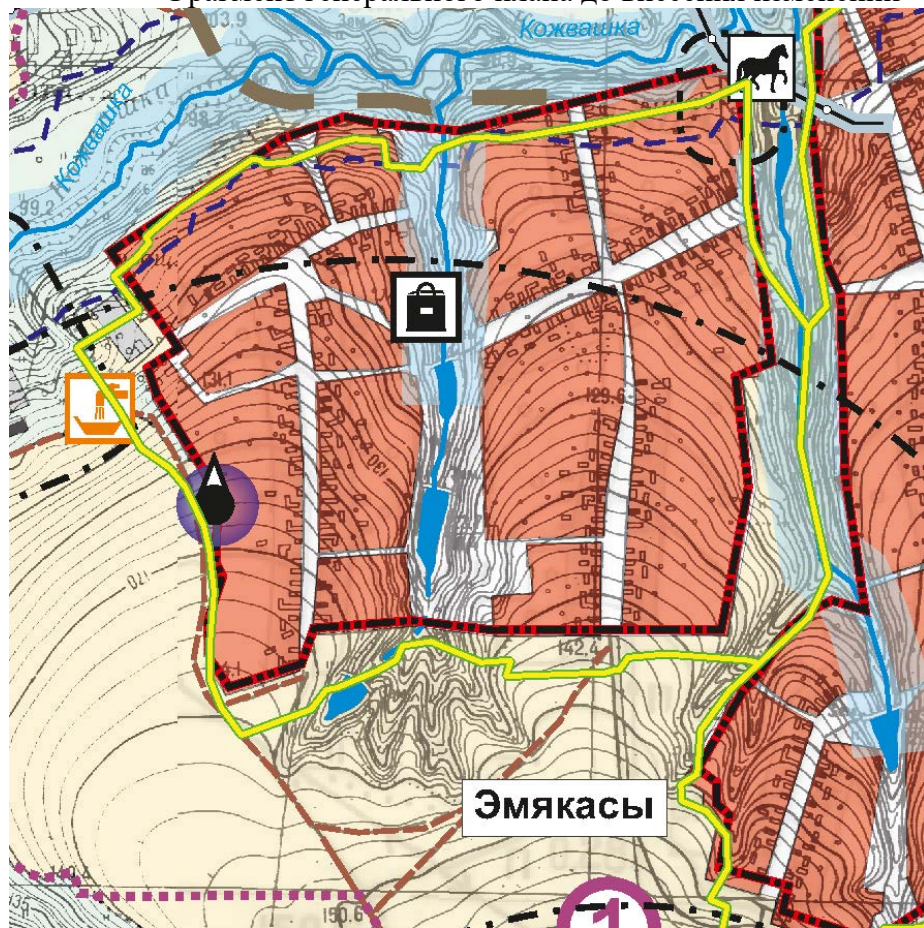


Границы населенного пункта



## Схематический чертеж вносимых изменений в границы д. Эмякасы

Фрагмент генерального плана до внесения изменений

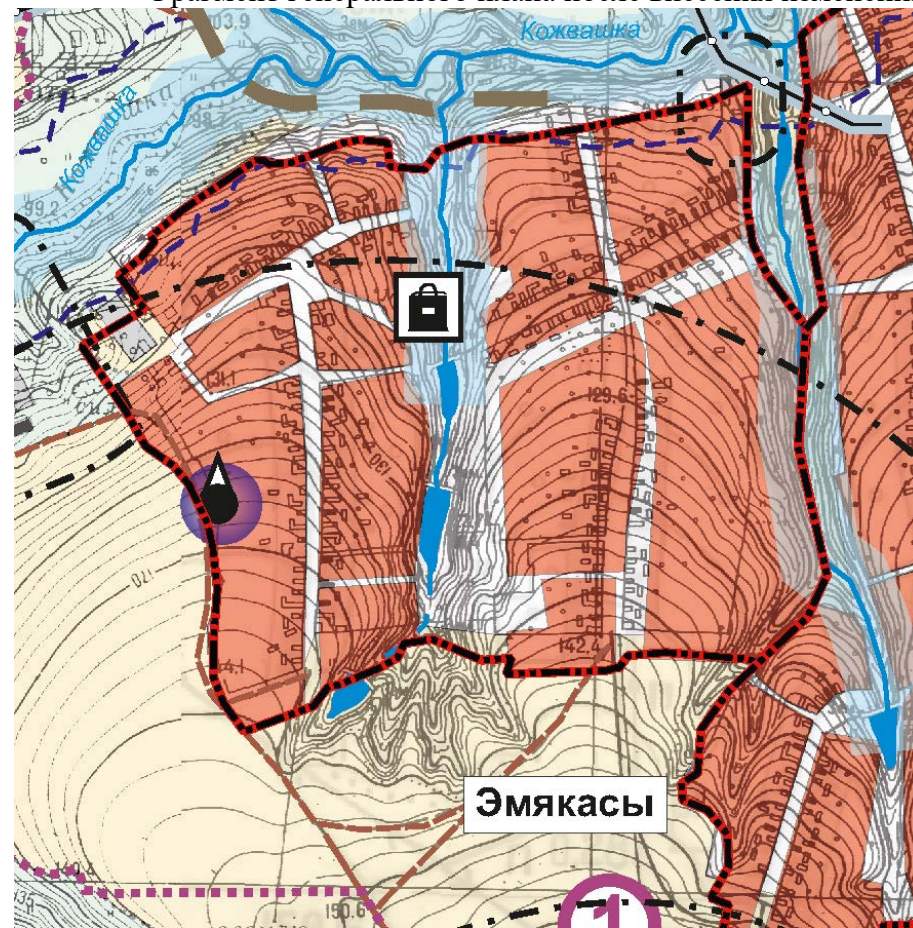


Условные знаки:



Границы населенного пункта  
Границы населенного пункта, сведения о  
местоположении которых внесены в единый  
государственный реестр недвижимости

Фрагмент генерального плана после внесения изменений



Условные знаки



Границы населенного пункта



## Схематический чертеж вносимых изменений в границы д. Стар. Тянымово

Фрагмент генерального плана до внесения изменений



Условные знаки:



Границы населенного пункта  
Границы населенного пункта, сведения о местоположении которых внесены в единый государственный реестр недвижимости

Фрагмент генерального плана после внесения изменений



Условные знаки

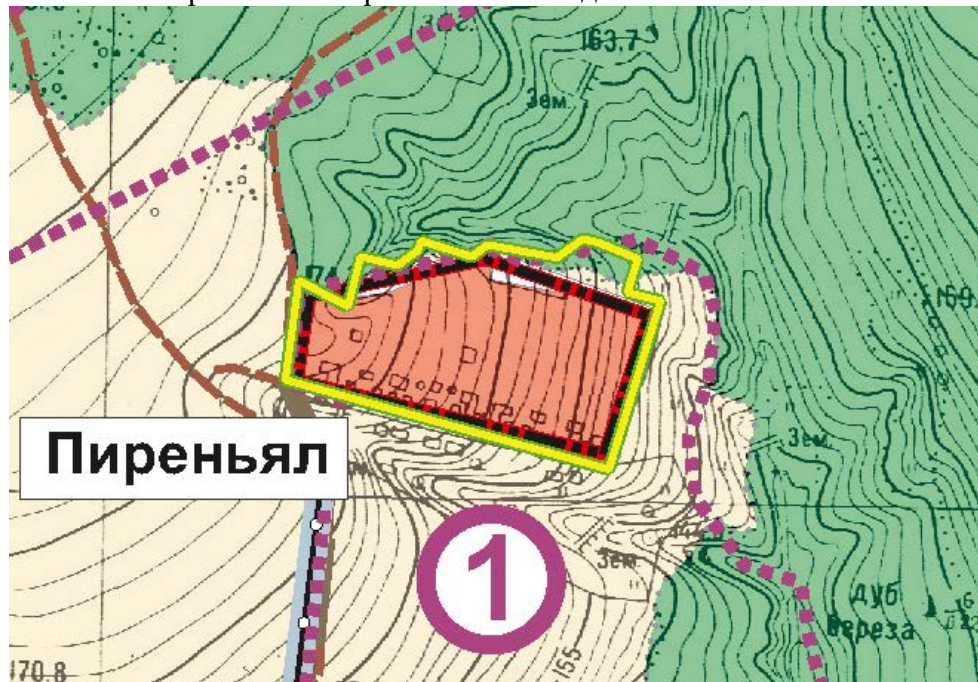


Границы населенного пункта



## Схематический чертеж вносимых изменений в границы п. Пиреньял

Фрагмент генерального плана до внесения изменений

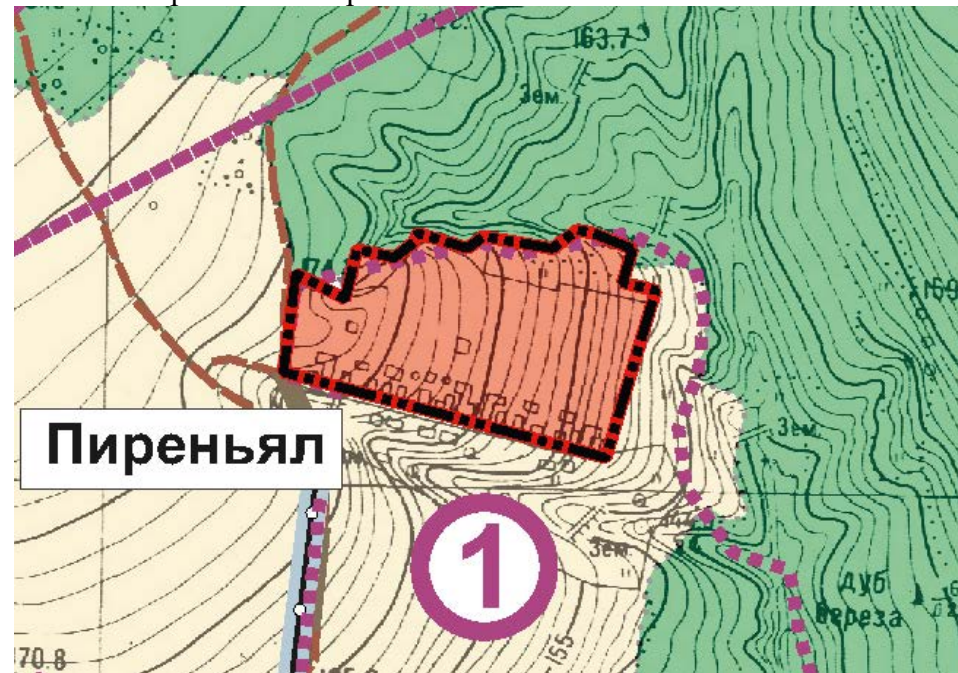


Условные знаки:



Границы населенного пункта  
Границы населенного пункта, сведения о местоположении которых внесены в единый государственный реестр недвижимости

Фрагмент генерального плана после внесения изменений



Условные знаки



Границы населенного пункта



## Схематический чертеж вносимых изменений в границы д. Нов. Тянымово

Фрагмент генерального плана до внесения изменений

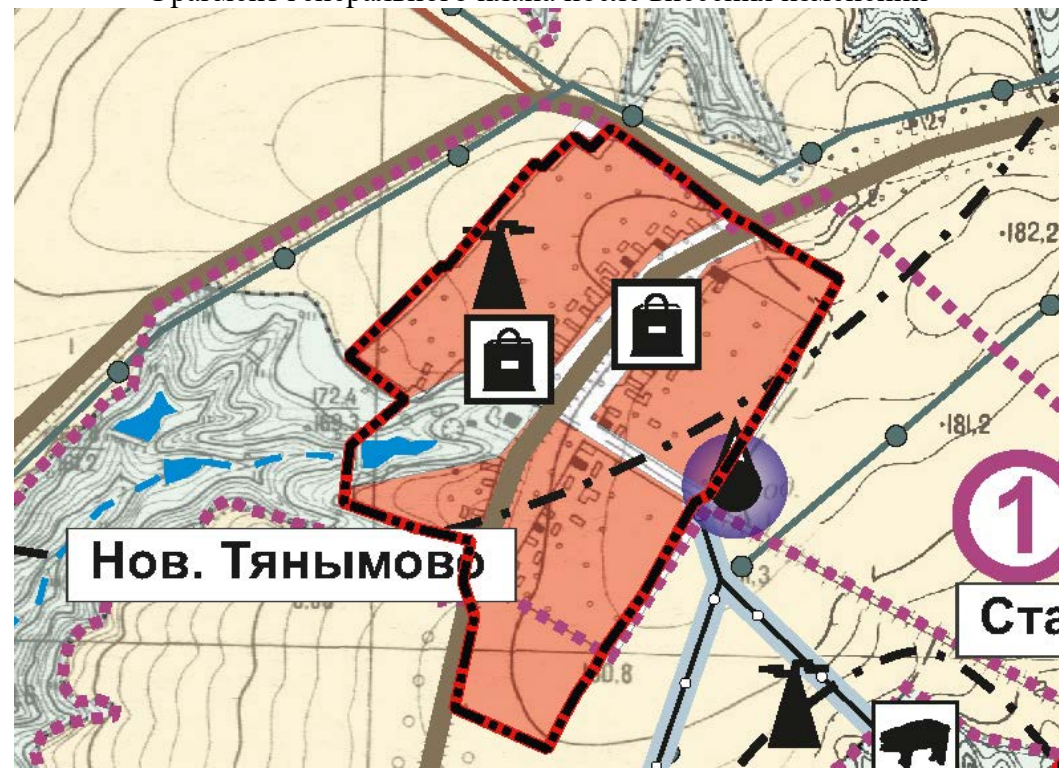


Условные знаки:



Границы населенного пункта  
Границы населенного пункта, сведения о местоположении которых внесены в единый государственный реестр недвижимости

Фрагмент генерального плана после внесения изменений



Условные знаки

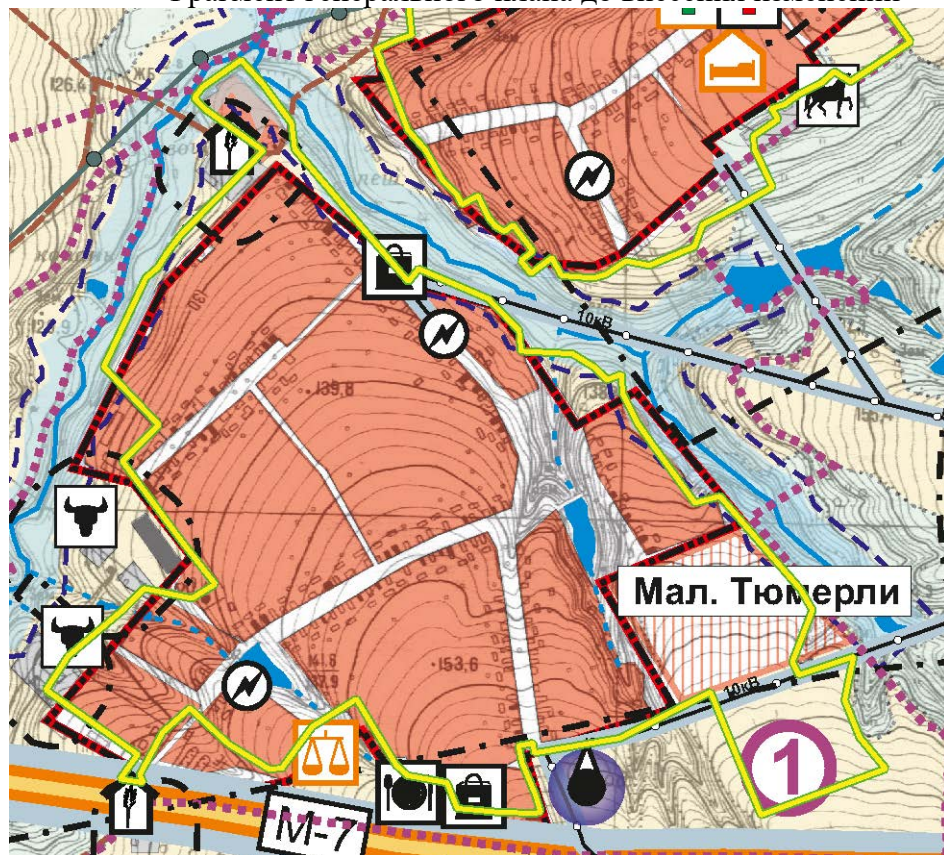


Границы населенного пункта



## Схематический чертеж вносимых изменений в границы д. Мал. Тюмерли

Фрагмент генерального плана до внесения изменений

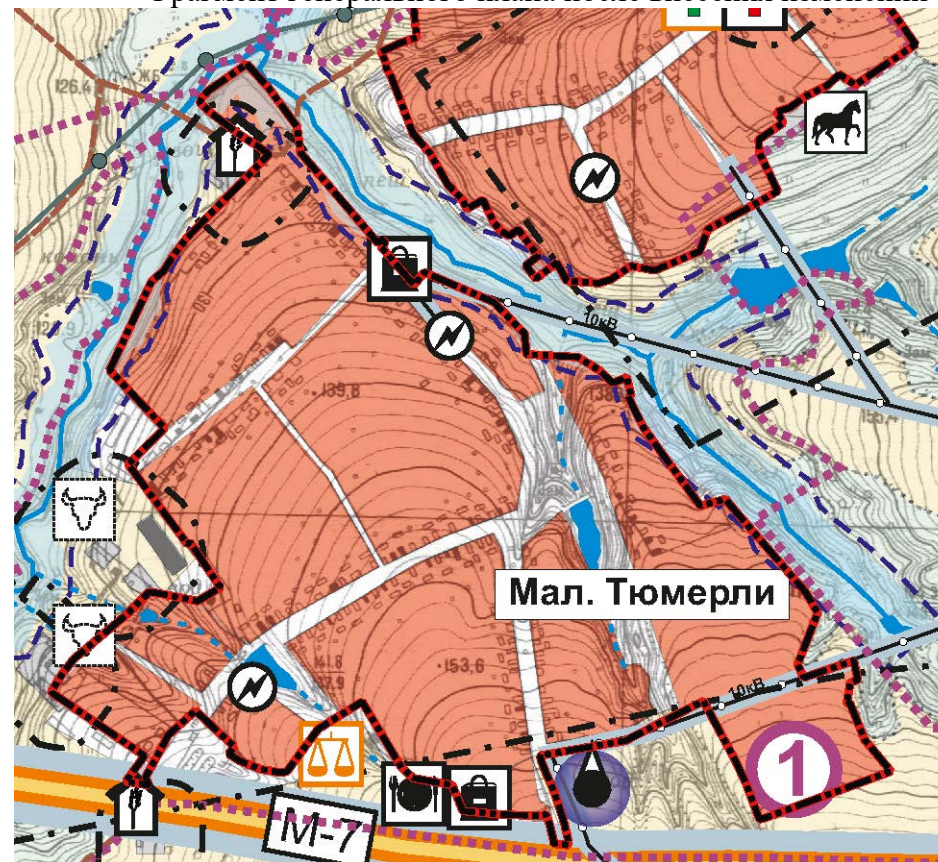


Условные знаки:



Границы населенного пункта  
Границы населенного пункта, сведения о местоположении которых внесены в единый государственный реестр недвижимости

Фрагмент генерального плана после внесения изменений



Условные знаки



Границы населенного пункта



## Схематический чертеж вносимых изменений в границы д. Емалоки

Фрагмент генерального плана до внесения изменений



Условные знаки:



Границы населенного пункта  
Границы населенного пункта, сведения о местоположении которых внесены в единый государственный реестр недвижимости

Фрагмент генерального плана после внесения изменений



Условные знаки



Границы населенного пункта