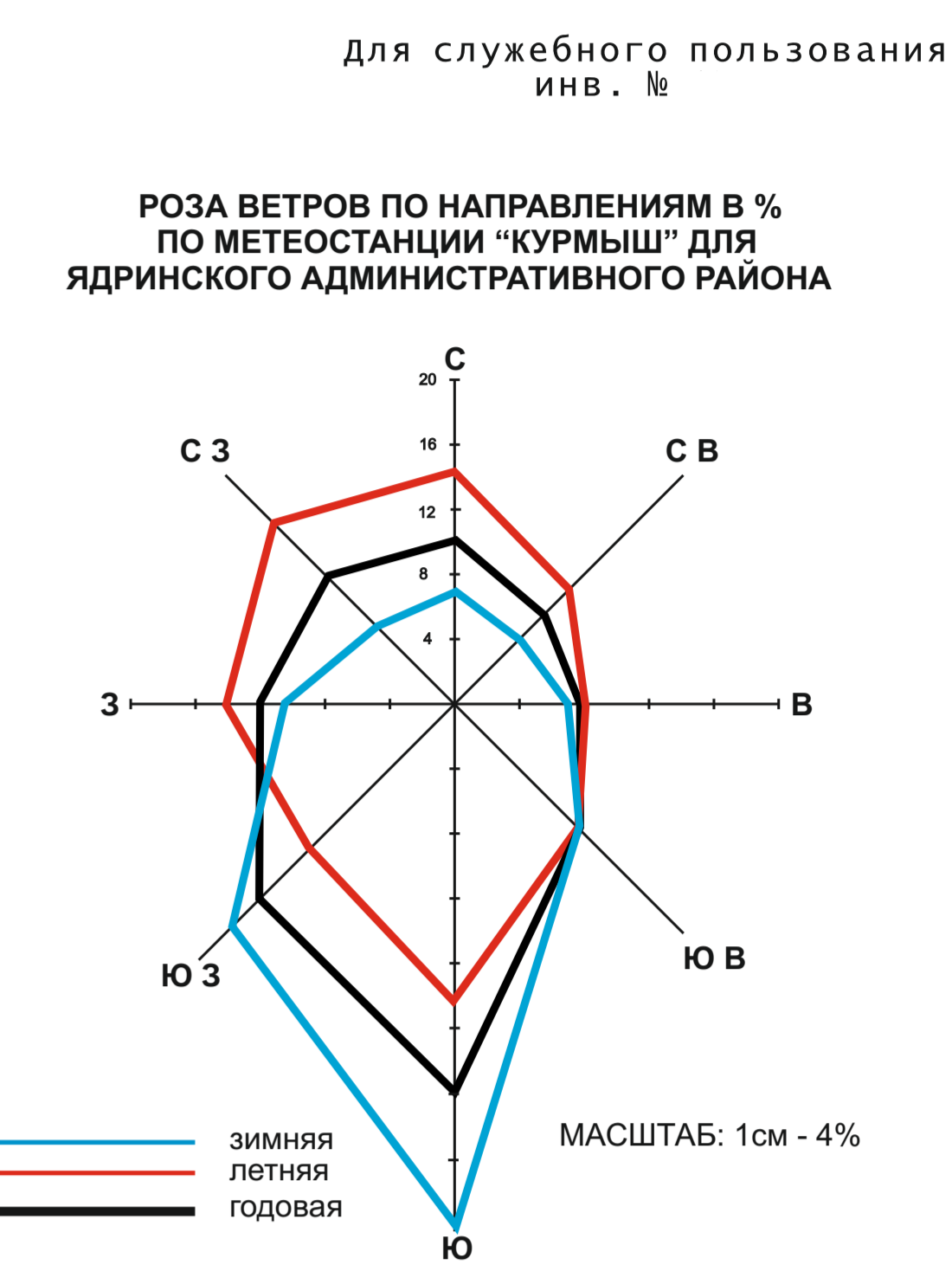
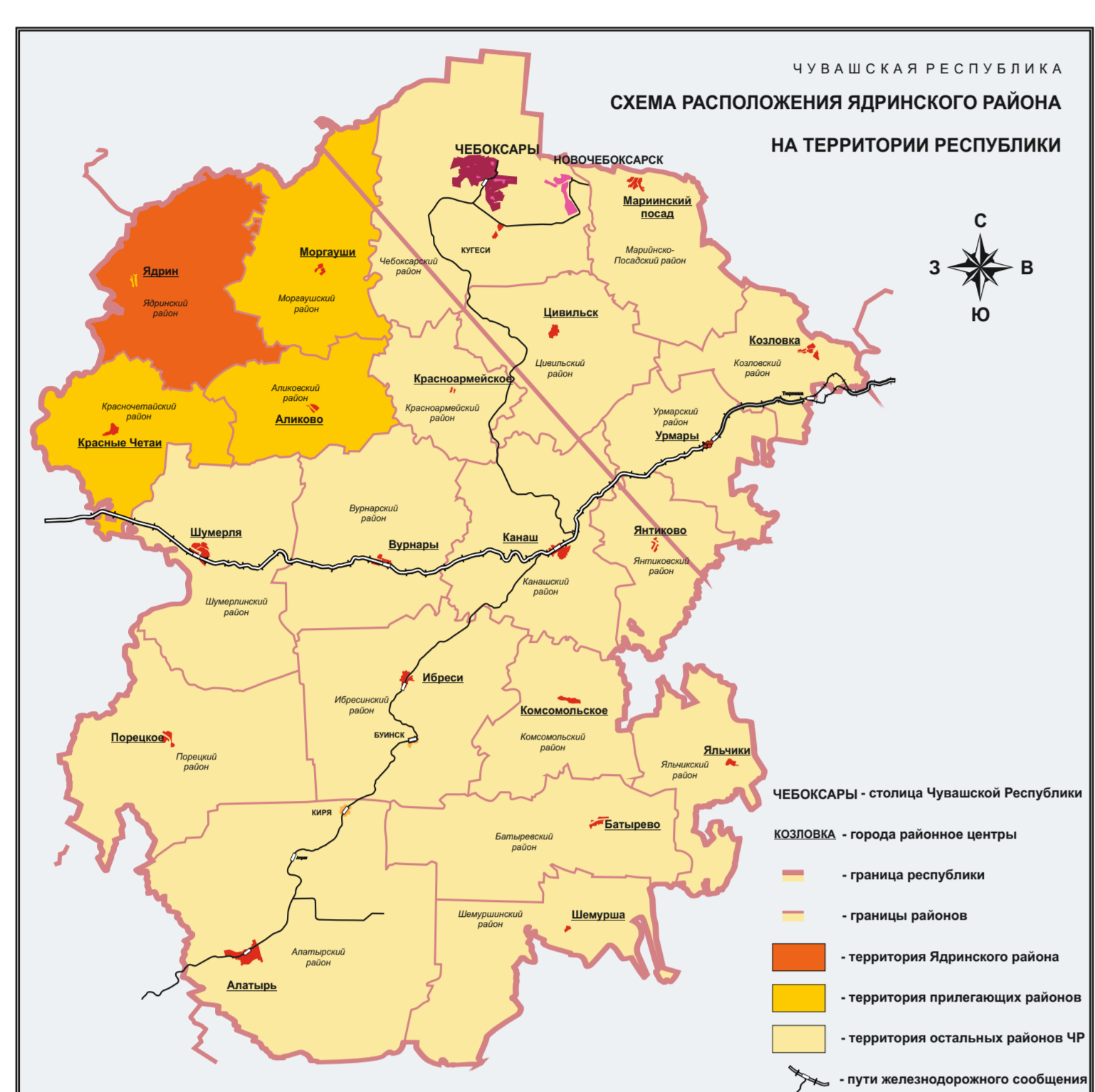


ЧУВАШСКАЯ РЕСПУБЛИКА
ЯДРИНСКИЙ РАЙОН
ИВАНЬКОВСКОЕ ПОСЕЛЕНИЕ
ГЕНЕРАЛЬНЫЙ ПЛАН
СВОДНАЯ СХЕМА ГРАНИЦ ЗОН ПЛАНИРУЕМОГО РАЗМЕЩЕНИЯ
ОБЪЕКТОВ КАПИТАЛЬНОГО СТРОИТЕЛЬСТВА



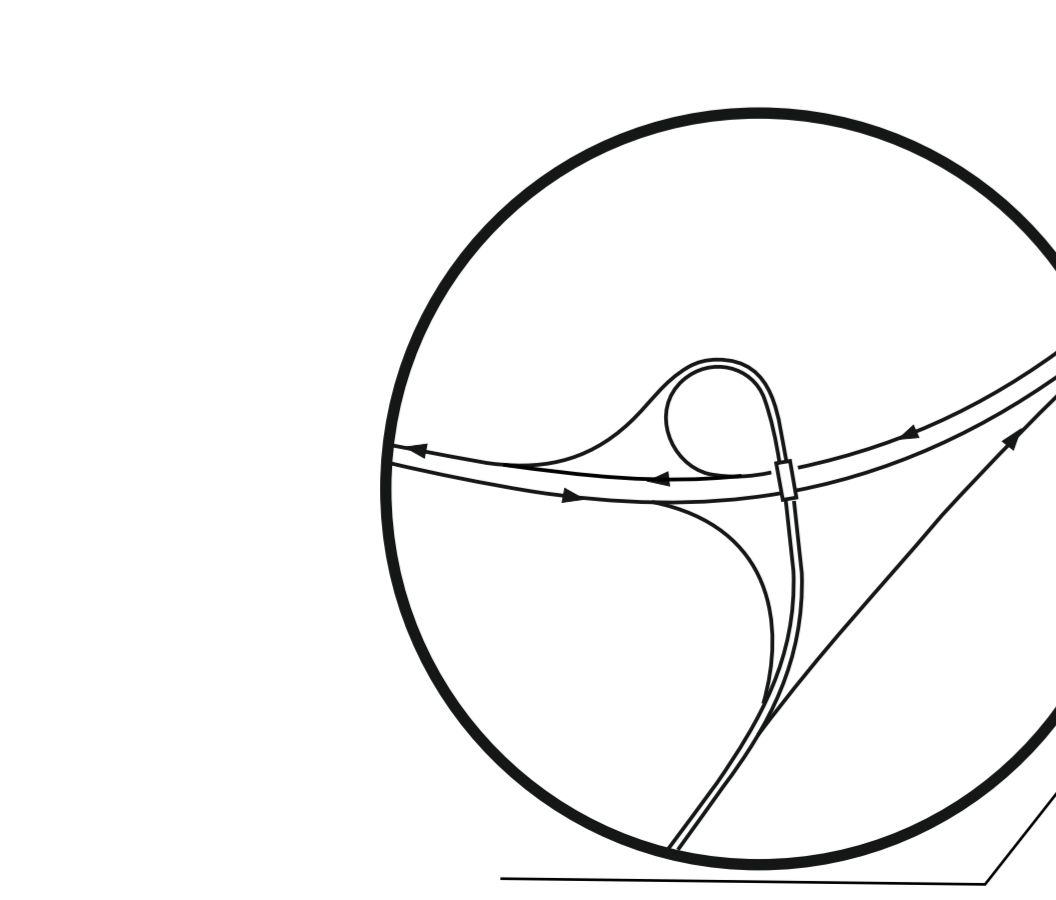
- ГРАНИЦЫ**
- Административного района
 - Сельских поселений
 - Санитарно-защитных зон
 - Водоохраняемых зон
 - Населенного пункта села
 - Ось проектируемой трассы ВСМ 2
 - Граница зоны планируемого размещения объекта федерального значения Москва - Казань ВСМ 2
- НАСЕЛЕННЫЕ ПУНКТЫ**
- Чув. Сорамы - центр сельского поселения
 - Ниж. Хоразаны - прочие сельские населенные пункты
 - Зоны планируемой застройки на территории сельских населенных пунктов
 - Резерв территории для перспективного градостроительного освоения
- ТЕРРИТОРИИ**
- Пашня
 - Кормовые угодья (факультатив, сенокосы)
 - Леса I группы
 - Противоэрозионные и ветрозащитные посадки
 - Садостроение
 - Зоны посадки хмеля
 - Производственные зоны
 - Кустовые и псевдокустовые борозны и посадки

- ВОДНЫЕ ОБЪЕКТЫ**
- Реки (наименование)
 - Урвы, пересыхающие
 - Озера, водохранилища, затруды, котловины
 - Родники
 - Котловды и связанные с механическим подъемом воды
 - Границы и площади разливов рек
- ГРАНИЦЫ ФОРМ СОБСТВЕННОСТИ**
- Границы форм собственности
 - Собственность ОАО
 - Республиканская собственность
 - Муниципальная собственность

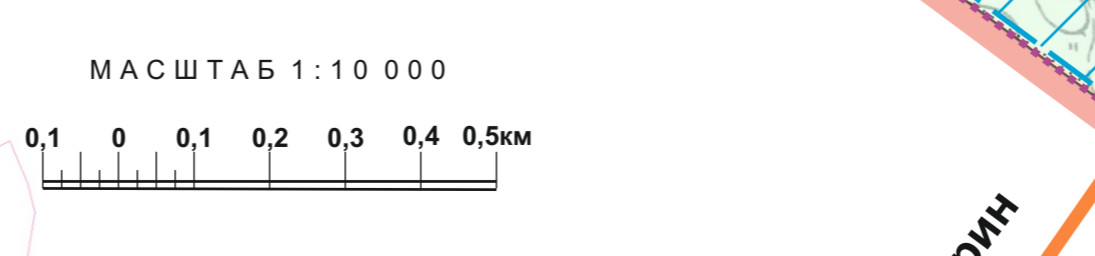
- ЦЕНТРЫ РАЗВИТИЯ ИНФРАСТРУКТУРЫ НАСЕЛЕННОГО ПУНКТА
- ПОДЦЕНТРЫ РАЗВИТИЯ ИНФРАСТРУКТУРЫ НАСЕЛЕННОГО ПУНКТА

- ОСНОВНЫЕ ПАМЯТНИКИ:**
- АРХИТЕКТУРЫ**
- Церковь XX в. с. Никольское
- АРХЕОЛОГИИ**
- 1 Стоянка неолита с. Ивановское
 - 2 Древнемеродовский могильник с. Ивановское
 - 3 Городище жел. век с. Засурье
 - 4 Стоянка "Сарушино" бр. век д. Никитино
- ИСТОРИИ И КУЛЬТУРЫ**
- Жилый дом Семзиной н. XX в. с. Ивановское
- ПРИРОДЫ**
- Парк бывшей усадьбы купца Зубова с. Лесное (посадки кедра и березовая аллея)

- УЧРЕЖДЕНИЯ ЗДРАВООХРАНЕНИЯ, ОБРАЗОВАНИЯ И КУЛЬТУРНО-БЫТОВОГО ОБСЛУЖИВАНИЯ**
- СОШ - средняя образовательная школа
 - ДЮСШ - детская спортивная школа
 - Детский сад
 - Спортивная площадка
 - Библиотека
 - Дом культуры, сельский клуб
 - Почта
 - Фельдшерско-акушерский пункт
 - Магазин
 - Церковь
 - Отделение Сбербанка
 - Постройка
 - Дом ветеранов и престарелых
 - Туристическая зона отдыха
 - Рынок
- ТРАНСПОРТНЫЕ КОММУНИКАЦИИ И СООРУЖЕНИЯ**
- Федеральная дорога М-7
 - Федеральная автомобильная дорога № 7 (автопроектируемый участок дороги и мост через р. Сора)
 - Основные республиканские автодороги
 - Местные автодороги с твердым покрытием
 - Местные автодороги с грунтовым покрытием
 - Проездные и лесные дороги
 - Мост
 - Остановки автобусов с навильном
 - Баки и цистерны для хранения горючего
- ИНЖЕНЕРНЫЕ КОММУНИКАЦИИ И СООРУЖЕНИЯ**
- ЛПЗ - 500м санитарно-защитная зона 10 м
 - ЛПЗ - 100м санитарно-защитная зона 10 м
 - Трансформаторы
 - Межпоселковый газопровод
 - АГРС
 - Насосные станции
 - Водонапорная башня
 - Вышка теле-, радио-, телефонной связи
- ОБЪЕКТЫ С/Х КОМПЛЕКСА И ПРОЧЕГО НАЗНАЧЕНИЯ**
- Ферма крупного рогатого скота
 - Свиноферма
 - Звероферма
 - Коневодческий завод
 - Пасека
 - Кладбище
 - Скотомогильник
 - Лесное хозяйство, дом лесника
 - Лесопилва
 - Машино-тракторная мастерская
 - Ипподром
- ОБЪЕКТЫ ПРИДОРОЖНОЙ ИНФРАСТРУКТУРЫ**
- Предприятие торговли выходящее в придорожную инфраструктуру
 - Автогазонаправная станция
 - Автозаправочная станция
 - Предприятие общественного питания
 - Площадки стоянки
 - СТО, ЛПЗ
 - Гостиницы, мотели
 - Контрольно-пропускной пункт ГИБДД
 - Кемпинги
 - ЖД вокзал



- ЦЕНТРЫ ОТДЫХА И ТУРИЗМА**
- ЦЕНТР ОТДЫХА И ТУРИЗМА
 - ЦЕНТР КОННОГО ТУРИЗМА (ИППОДРОМ)



НАИМЕНОВАНИЕ ОБЪЕКТА	ГЕНЕРАЛЬНЫЙ ПЛАН ИВАНЬКОВСКОГО СЕЛЬСКОГО ПОСЕЛЕНИЯ ЯДРИНСКОГО РАЙОНА ЧУВАШСКОЙ РЕСПУБЛИКИ
ЗНАЧЕНИЕ	Административный ивновковский сельский поселение Ядринаского района Чувашской Республики
ПЛАНИРУЕМАЯ ОБЪЕКТЫ	ООО "ИТЭ" (ИТЭ)
ОБЪЕКТЫ	Сводная схема (основной чертеж) генерального плана
Дата разработки	01.09.2014
Дата утверждения	01.09.2014
Исполнитель	ИТЭ
Проверенный	ИТЭ
Утвержденный	ИТЭ
Составитель	ИТЭ