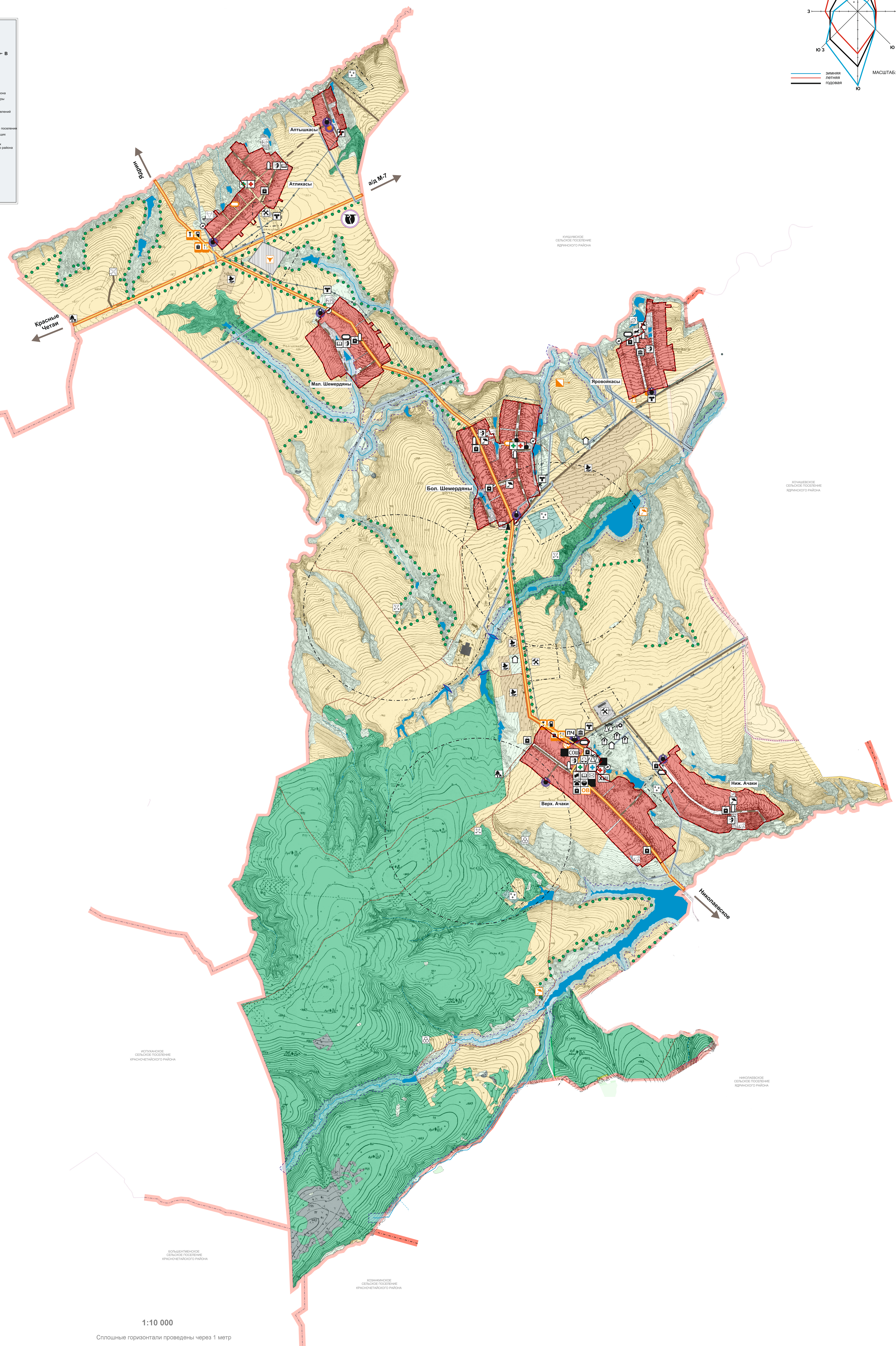
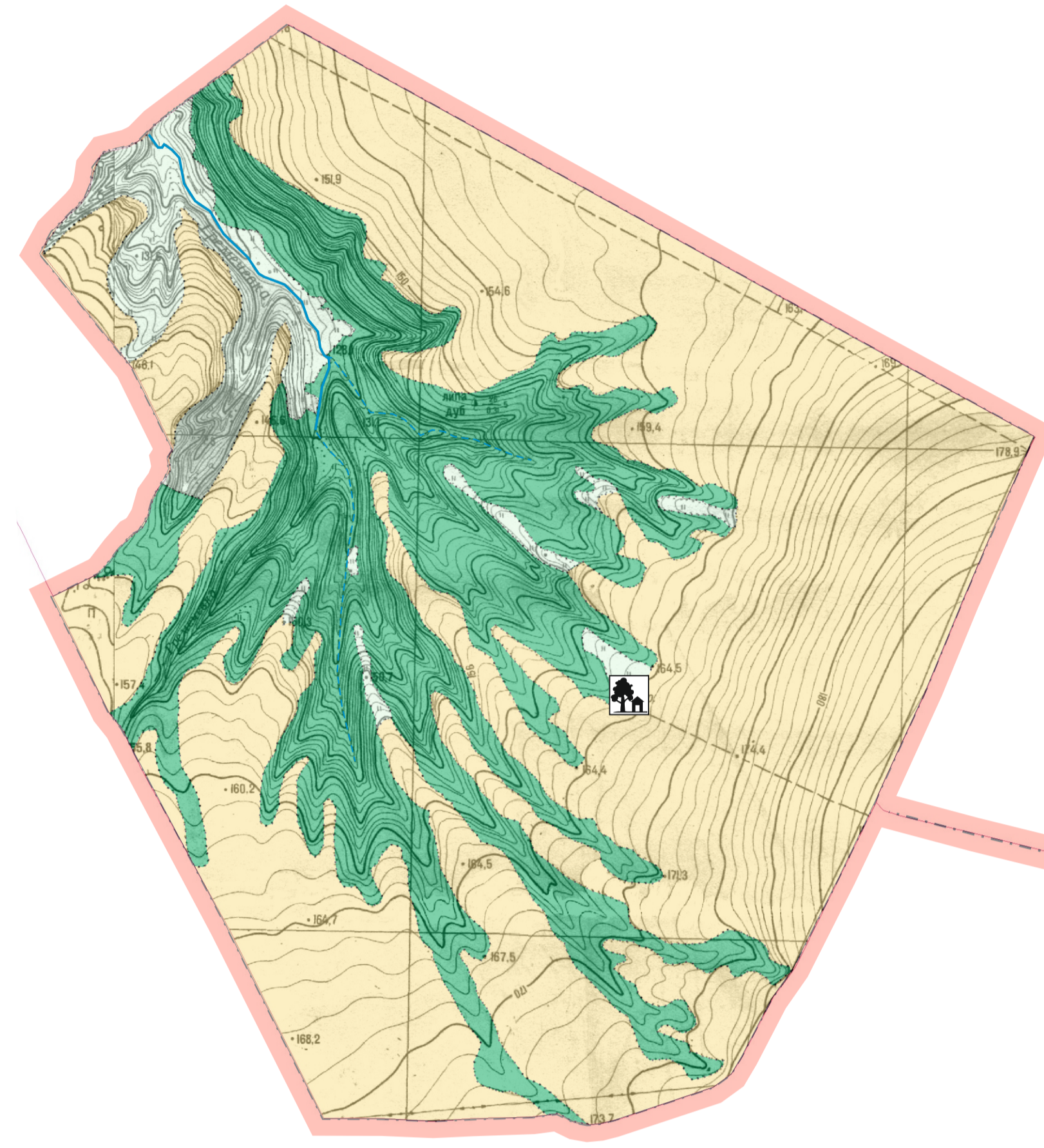
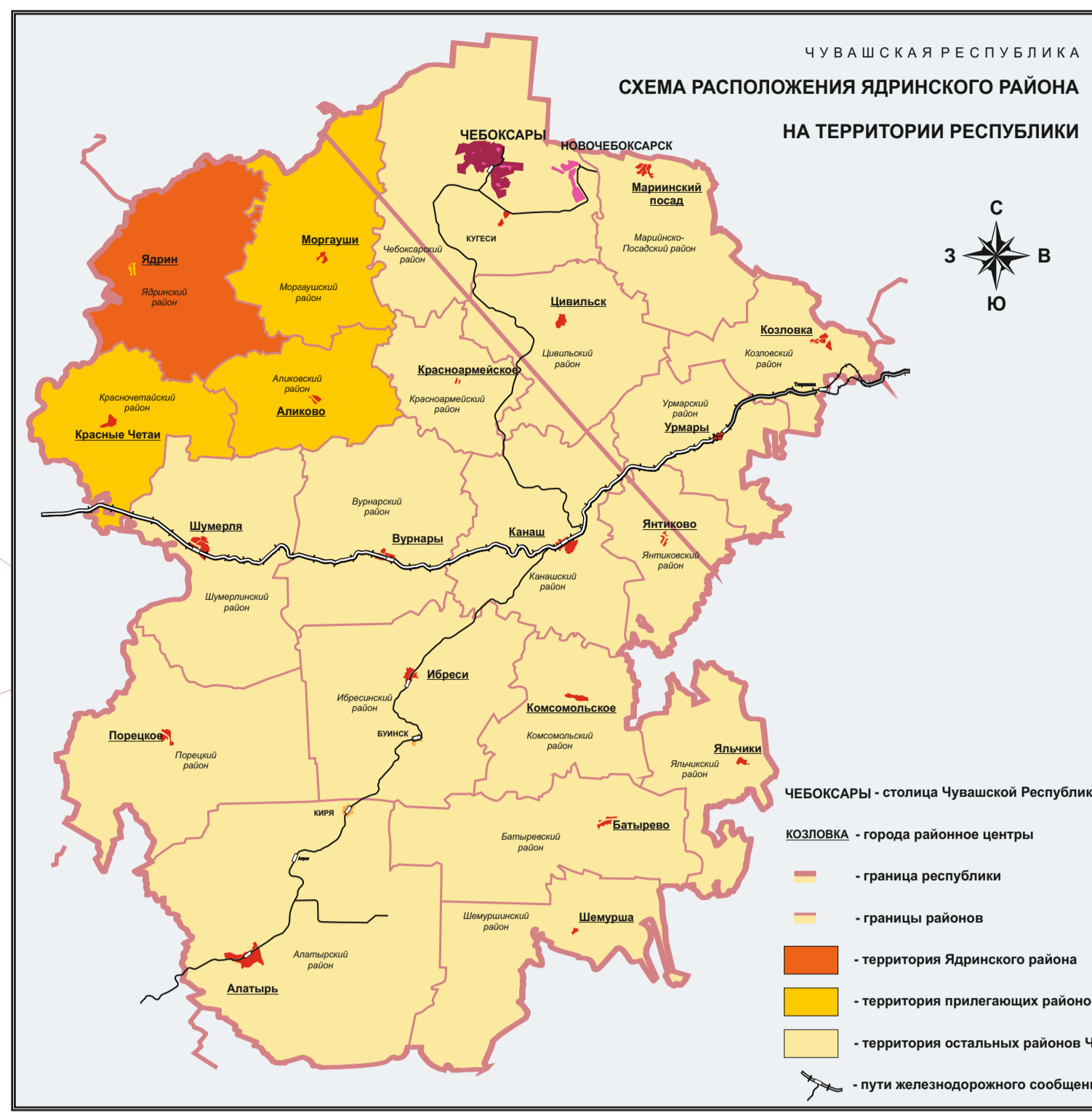
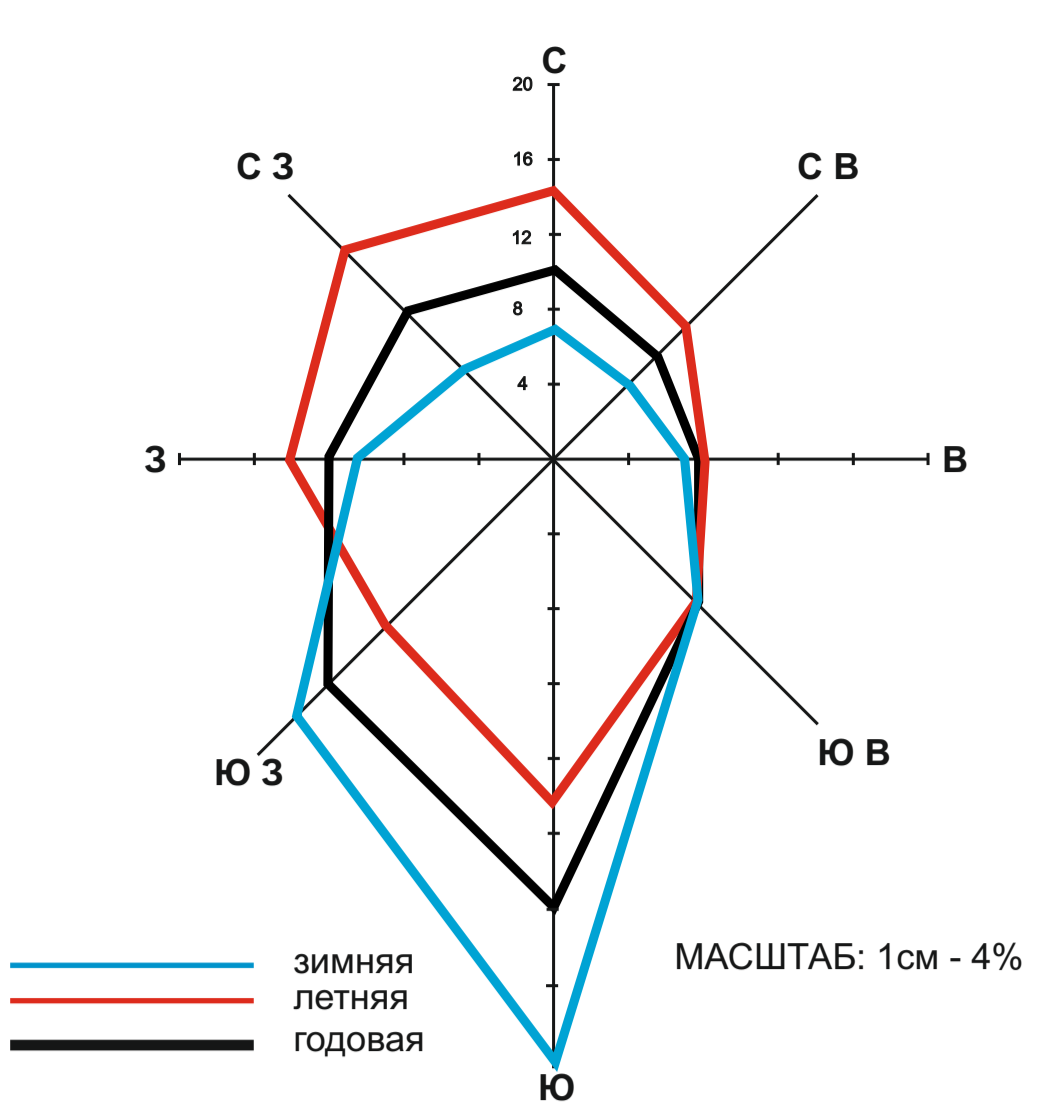


БОЛЬШЕШЕМЕРДЯНСКОЕ ПОСЕЛЕНИЕ

ГЕНЕРАЛЬНЫЙ ПЛАН

СВОДНАЯ СХЕМА (ОСНОВНОЙ ЧЕРТЕЖ) ГЕНЕРАЛЬНОГО ПЛАНА

РОЗА ВЕТРОВ ПО НАПРАВЛЕНИЯМ В %
ПО МЕТЕОСТАЦИИ "УРМАНЬ" ДЛЯ
ЯДРИНСКОГО АДМИНИСТРАТИВНОГО РАЙОНА



- ГРАНИЦЫ**
- Административного района
 - Сельских поселений
 - Санитарно-защитных зон
 - Водоохраняемых зон
 - Зоны береговой линии (50 м)
 - Населенного пункта села
 - Зоны санитарной охраны источников водоснабжения
- НАСЕЛЕННЫЕ ПУНКТЫ**
- Верх. Ачаки - центр сельского поселения
 - Атлишасы - прочие сельские населенные пункты
- ЖИЛАЯ ЗОНА**
- Усадебная застройка
 - Застройка малой и средней этажности
 - Резерв территории для перспективного градостроительного освоения
- ЗОНА ОБЩЕСТВЕННОЙ ЗАСТРОЙКИ**
- Здания общественных учреждений
 - Несельскохозяйственные комплексы (детские сады, школы, больницы)
- ЗОНА ПРОМЫШЛЕННОГО И СЕЛЬСКОХОЗЯЙСТВЕННОГО ПРОИЗВОДСТВА**
- Зона промышленных предприятий
 - Зона животноводческих, птицеводческих, звероводческих комплексов и ферм
 - Зона зернохранилищ, овощехранилищ, плодохранилищ
 - Зона пашен
 - Зона кормовых угодий
 - Зона хмельников
 - Противопожарные и ветрозащитные посадки
 - Опашки
- РЕКРЕАЦИОННАЯ ЗОНА**
- Леса государственной собственности
 - Редколесья
 - Зона развития туризма и сервиса
- ВОДНЫЕ ОБЪЕКТЫ**
- Реки (включая наводнения)
 - Рукава, пересыхающие
 - Скважины, водохранилища, запруды, каналы
- ТРАНСПОРТНЫЕ КОММУНИКАЦИИ И СООРУЖЕНИЯ**
- Основные республиканские автодороги
 - Местные автодороги с твердым покрытием
 - Местные автодороги с грунтовым покрытием
 - Проселочные и лесные дороги
 - Мост
- ОСНОВНЫЕ ПАМЯТНИКИ:**
- Археологические
- ОБЪЕКТЫ ПРИРОДНОЙ ИНФРАСТРУКТУРЫ**
- Предприятия торговли, входящие в природную инфраструктуру
 - Автомобильная станция
 - Предприятия общественного питания
 - СТО, ПТП
- ИНЖЕНЕРНЫЕ КОММУНИКАЦИИ И СООРУЖЕНИЯ**
- ЛПЗ - 150м санитарно-защитная зона 20 м
 - ЛПЗ - 150м санитарно-защитная зона 10 м
 - Трансформаторы
 - Межконтурный газопровод
 - Водонапорная башня
 - Мельница деревянная
 - ГРП
 - Котельная
 - Очистные сооружения
 - Гидротехническое сооружение
 - Площадка малой авиации

- Центр санаторно-курортного лечения
- Центр археологического туризма
- Объекты СХ комплекса и прочего назначения
- Ферма крупного рогатого скота
- Свиноферма
- Хмельводческие плантации
- Машино-тракторная мастерская
- Кладбище
- Скотомогильник
- Лесозащитка
- Пасека
- Коневодческий завод
- Рыбоводное хозяйство
- Лесное хозяйство, дом лесника
- Крытый ток
- Зернохранилище
- Учреждения здравоохранения, образования и культурно-бытового обслуживания
- Средняя образовательная школа
- Детский сад
- Библиотека
- Дом культуры, сельский клуб
- Почтамт
- Магазин
- Церковь
- Отделение Сбербанка
- Памятник
- Зона отдыха
- Спортивная площадка
- Аптечный пункт
- Ветеринарный пункт
- Фельдшерско-акушерский пункт
- ГТС
- Музей, выставочный зал
- Художественная школа
- Пожарная часть
- Больница
- Служба быта
- Приемный пункт бытового обслуживания
- Рынок
- Офис врача
- Начальная школа

1:10 000
Сплошные горизонтали проведены через 1 метр
Балтийская система высот